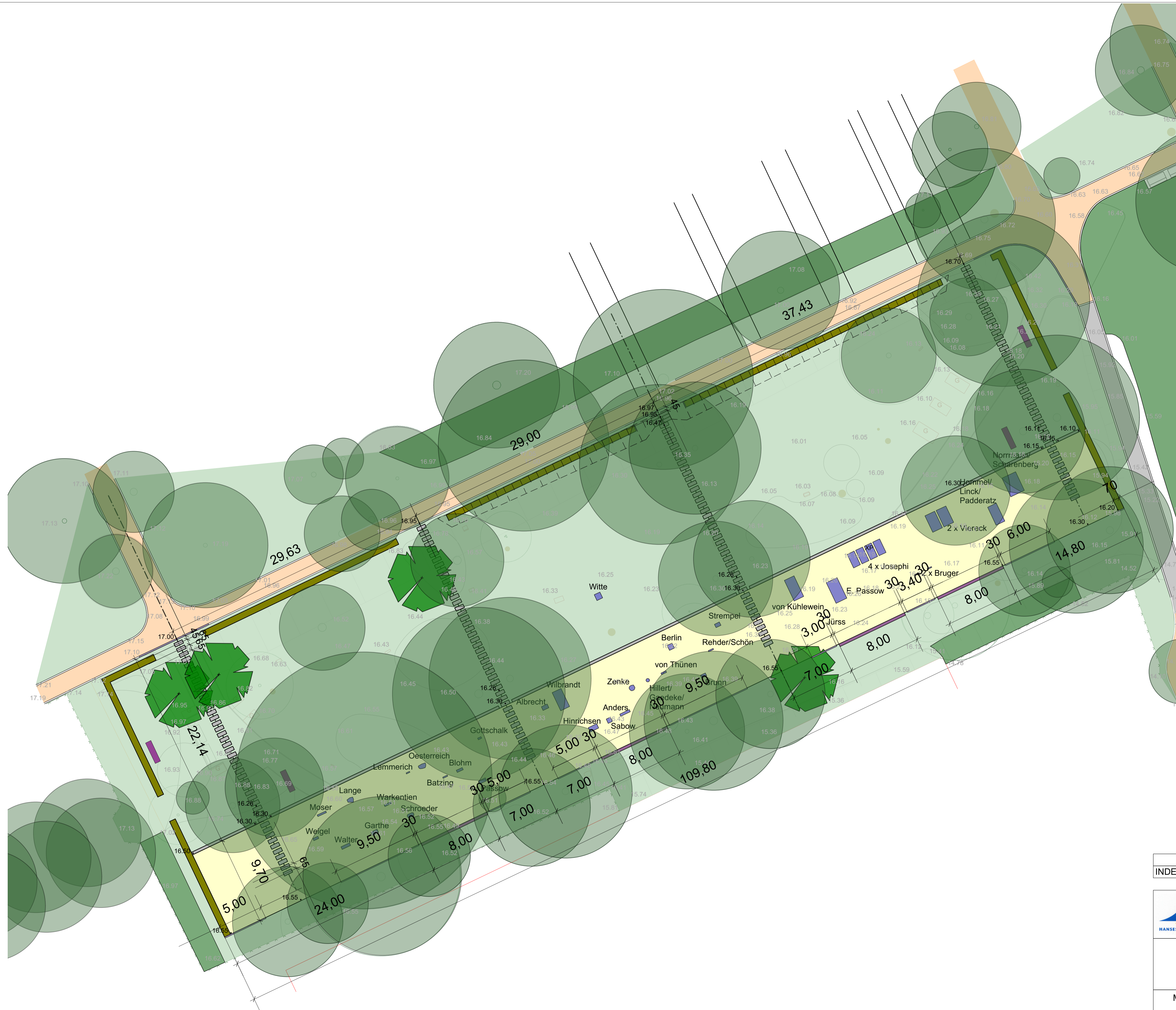


**Lindenpark Rostock
Umgestaltung Sonderparkteil
Lageplan**

M 1 : 200



Legende

- wassergebundene Wegedecke
- Beton-Trittplatten 100 x 50 x 8 cm
- Betonplatten 37,5 x 25 x 8 cm, einseitig als Einfassung
- Granit-Großpflaster, einseitig als Einfassung
- Naturstein-Kleinpflaster mit Rasenfugen
- Beton-Blockstufen 100 x 35 x 15 cm
- Stabmatten-Zaun - als Rankgitter, H 1,99 m
- Sichtbetonwand, H 1,99 m
- Grabmal
- Sitzbank
- Baum - Bestand (Laub-/Nadelbaum)
- Baum - Neupflanzung
- Gehölze - Bestand
- Taxus-Hecke, H 80 cm - Neupflanzung
- Rasen
- Höhen - Bestand / Planung

INDEX	DATUM	ÄNDERUNG



HANSESTADT ROSTOCK
Amt für Stadtgrün, Naturschutz
und Landschaftspflege

**Lindenpark - Sonderparkteil
Lageplan**

Maßstab 1 : 200	Datum: November 2016	Blatt-Nr.: 03	Zeichner: FC
Bearbeiter:		geprüft:	