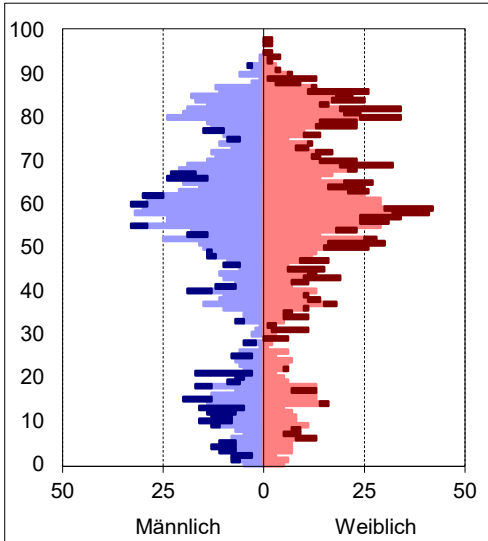


Stadtbereich M: Biestow

Altersstruktur 31.12.2021



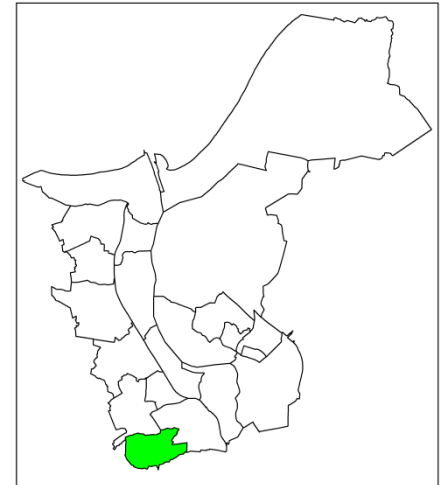
Das kleine Dorf Biestow am Südrand Rostocks wurde am 1. Juli 1950 eingemeindet und zählte Mitte der 90er-Jahre rund 580 Einwohner. In den Jahren 1996 bis 2002 wurden in Biestow viele Wohnungen neu gebaut. Der Wohnungsbestand und auch die Zahl der Einwohner haben sich daher bis zum Jahre 2002 mehr als verfünffacht. In den letzten Jahren ist die Einwohnerzahl jedoch leicht rückläufig.

95 Prozent der Wohngebäude in Biestow sind Ein- und Zweifamilienhäuser. Oft zogen in diese junge Familien mit Kindern bzw. ältere Ehepaare. Dies spiegelt sich auch in der Altersstruktur wider. Die Anzahl der Personen, die 75 Jahre und älter sowie die Altersgruppe der 55- bis unter 65-Jährigen sind in Biestow stark überrepräsentiert. Das Durchschnittsalter der Biestower liegt bei 53,3 Jahren und damit 7,9 Jahre über dem Durchschnitt der Gesamtstadt. Der Anteil der Einwohner mit ausländischer Staatsangehörigkeit ist hier hingegen am Geringsten vertreten.

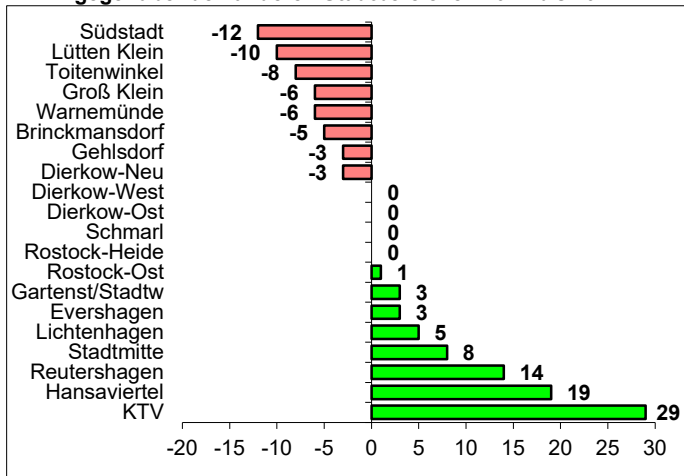
Mit 1,3 Prozent hat der Stadtbereich Biestow im Weiteren den kleinsten Anteil der Arbeitslosen an der Bevölkerung im Alter von 15 bis unter 65 Jahren gegenüber ganz Rostock. Der Bestand an privaten Pkw ist im gesamtstädtischen Vergleich allerdings überdurchschnittlich hoch.

Bei der Bürgerschaftswahl am 26. Mai 2019 hatte Biestow mit 80,2 Prozent die höchste Wahlbeteiligung in der Hanse- und Universitätsstadt und lag damit rund 21,3 Prozentpunkte über dem Durchschnitt der Gesamtstadt.

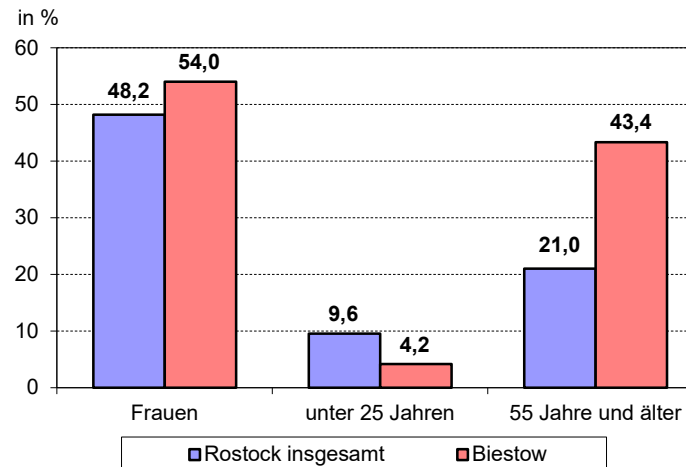
Lage im Stadtgebiet



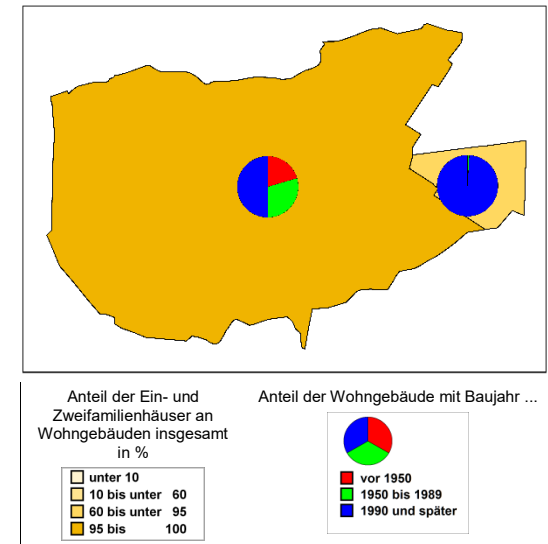
Gewinn bzw. Verlust bei den innerstädtischen Umzügen gegenüber den anderen Stadtbereichen 2017 bis 2021



Anteil ausgewählter Gruppen an den sozialversicherungspflichtig Beschäftigten insgesamt - Juni 2021 -

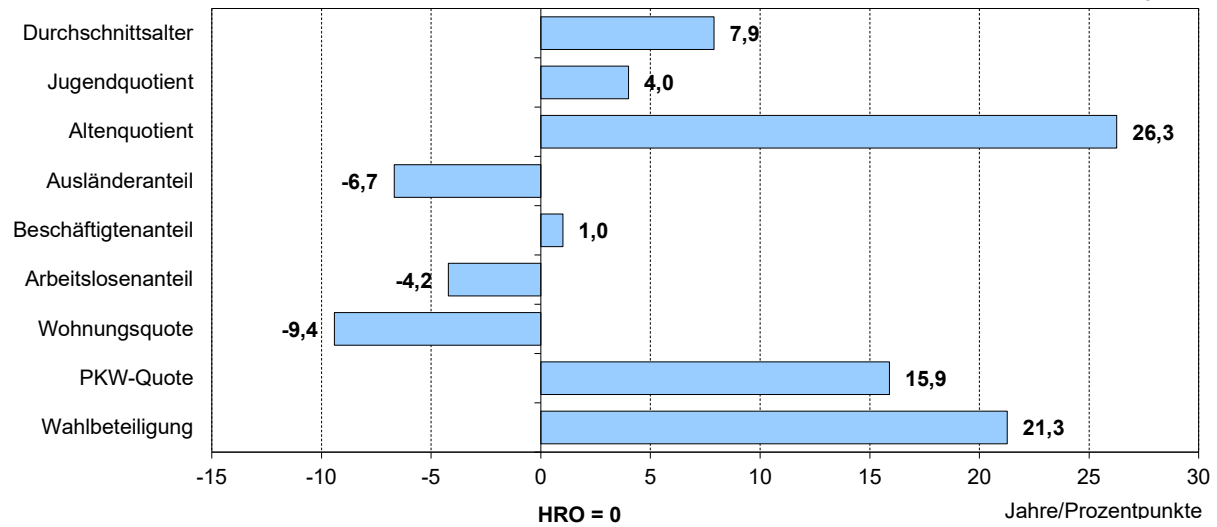


Baustruktur 31.12.2021



Ausgewählte Indikatoren

Abweichung des jeweiligen **Indikators** (siehe Erläuterungen) vom entsprechenden Wert der Hanse- und Universitätsstadt Rostock insgesamt



Fläche

Fläche einschließlich Warnow (km²).....	3,8
Fläche ohne Warnow (km²).....	3,8

Bevölkerung

Bevölkerung mit Hauptwohnung insgesamt	2.599
davon: männlich	1.216
weiblich	1.383
Bevölkerungsdichte (Einwohner je km²)	681,1
Durchschnittsalter (Jahre)	53,3
Jugendquotient.....	31,2
Altenquotient.....	68,1
Ausländeranteil (in Prozent)	0,5
Haushalte	1.268
Personen je Haushalt	2,09

Gewerbe

Gewerbebestand	100
----------------------	-----

Sozialversicherungspflichtig Beschäftigte am Wohnort (30.06.2021)

Beschäftigte insgesamt	911
davon: männlich	419
weiblich	492
Beschäftigtenanteil	62,5

Arbeitsmarkt

Arbeitslose insgesamt	18
davon: Arbeitslose nach SGB III.....	
Arbeitslose nach SGB II.....	
Arbeitslosenanteil	1,3
Bedarfsgemeinschaften (nach SGB II)	
Personen in Bedarfsgemeinschaften.....	13

Gebäude und Wohnungen

Gebäude mit Wohnraum insgesamt	921
darunter: Wohngebäude.....	919
darunter: mit 1 und 2 Wohnungen	876
Wohnungen in Gebäuden mit Wohnraum	1.290
Wohnungen je 1.000 Einwohner.....	496,3
Einwohner je Wohnung	2,0
Fläche je Wohnung (m²).....	102,6
Räume je Wohnung.....	4,5
Fertiggestellte Wohnungen 2011 bis 2021	11

Sozialleistungen nach SGB XII

Empfänger von	
Hilfen zum Lebensunterhalt (3. Kapitel)	-
Grundsicherung im Alter und bei	
Erwerbsminderung (4. Kapitel).....	10
Hilfen nach dem 5.-9. Kapitel	

Öffentliche Sicherheit

Straftaten.....	59
Aufklärungsquote (in Prozent).....	49,2
Ermittelte Tatverdächtige	23

Verkehr (01.01.2022)

Bestand an Personenkraftwagen	1.364
Private PKW je 1.000 Einwohner im Alter	
von 18 Jahren und älter.....	594

Kindertagesstätten

Anzahl der Einrichtungen	1
Betreute Kinder in Einrichtungen:	
im Alter von 0 bis unter 3 Jahren	33
im Alter von 3 bis unter 6,5 Jahren	26
im Alter von 6,5 bis unter 10,5 Jahren	-

Kinderspielplätze (31.12.2020)

Öffentliche Kinderspielplätze (Standorte).....	4
Fläche der öffentlichen Kinderspielplätze (m²)	851

Gesundheits- und Sozialwesen

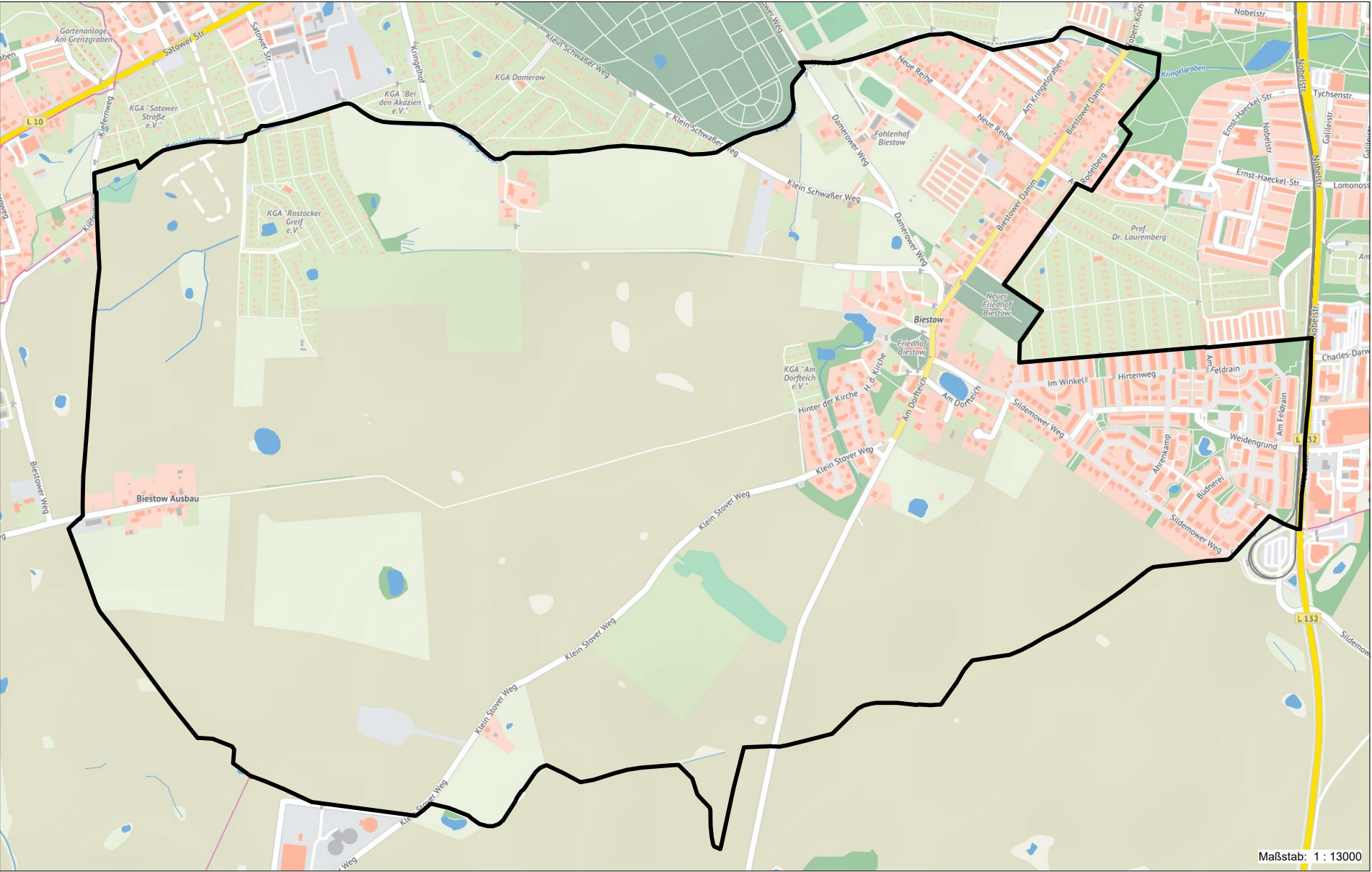
Ambulant tätige Ärzte.....	1
Ambulant tätige Ärzte je 10.000 Einwohner	3,8
Ambulant tätige Zahnärzte	-
Ambulant tätige Zahnärzte je 10.000 Einwohner.....	-
Apotheken	-
Apotheken je 10.000 Einwohner	-
Alten- und Pflegeheime	-
Plätze in Alten- und Pflegeheimen	-

Bildung (Schuljahr 2021/2022)

Allgemeinbildende Schulen	-
Schüler in allgemeinbildenden Schulen	-
Berufliche Schulen	-
Schüler in beruflichen Schulen insgesamt.....	-
davon: männlich	-
weiblich.....	-

Bürgerchaftswahl 26.05.2019 (mit Briefwahl)

Wahlberechtigte	2.365
Wähler	1.896
Wahlbeteiligung (in Prozent)	80,2
Stimmenanteile (in Prozent):	
CDU	20,2
DIE LINKE.....	15,9
SPD	14,6
GRÜNE	21,6
AfD	7,1
UFR	9,3

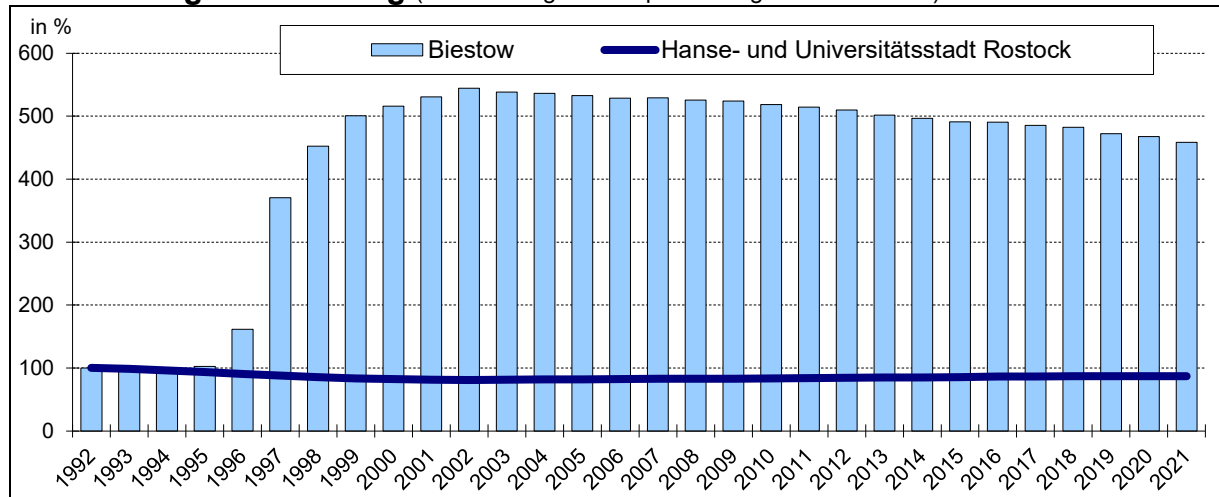


Bevölkerung mit Hauptwohnung nach Straßen am 31. Dezember 2021

Straßenname	Bevölkerung		
	insgesamt	davon	
		männlich	weiblich
Personen			
Ährenkamp	126	37	89
Am Dorfteich	138	77	61
Am Feldrain	337	158	179
Am Herrnteich	25	10	15
Am Kringelgraben	136	64	72
Am Rodelberg	36	17	19
Am Storchennest	33	17	16
Auf der Tenne	99	40	59
Bienenweide	79	44	35
Biestow-Ausbau	27	12	15
Biestower Damm	150	71	79
Büdnerai	120	55	65
Damerower Weg	19	11	8

Straßenname	Bevölkerung		
	insgesamt	davon	
		männlich	weiblich
Personen			
Groß Stover Str.	5	.	.
Gutsweg	107	50	57
Hinter der Kirche	28	13	15
Hirtenweg	242	118	124
Im Heuschober	114	51	63
Im Winkel	191	92	99
Klein Schwaßer Weg	9	.	.
Klein Stover Weg	37	18	19
Kringelhof	17	8	9
Neue Reihe	119	63	56
Sildemower Weg	224	93	131
Weidengrund	181	91	90

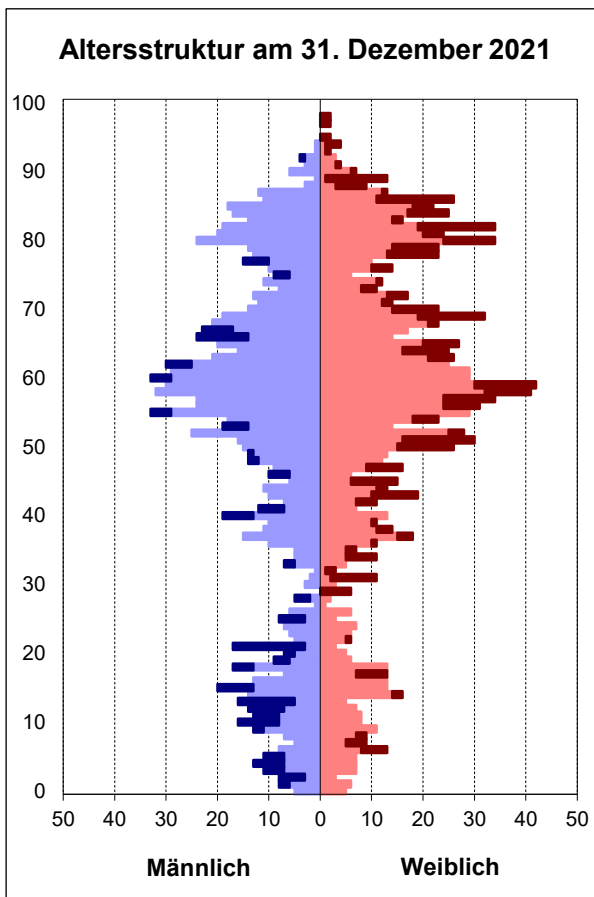
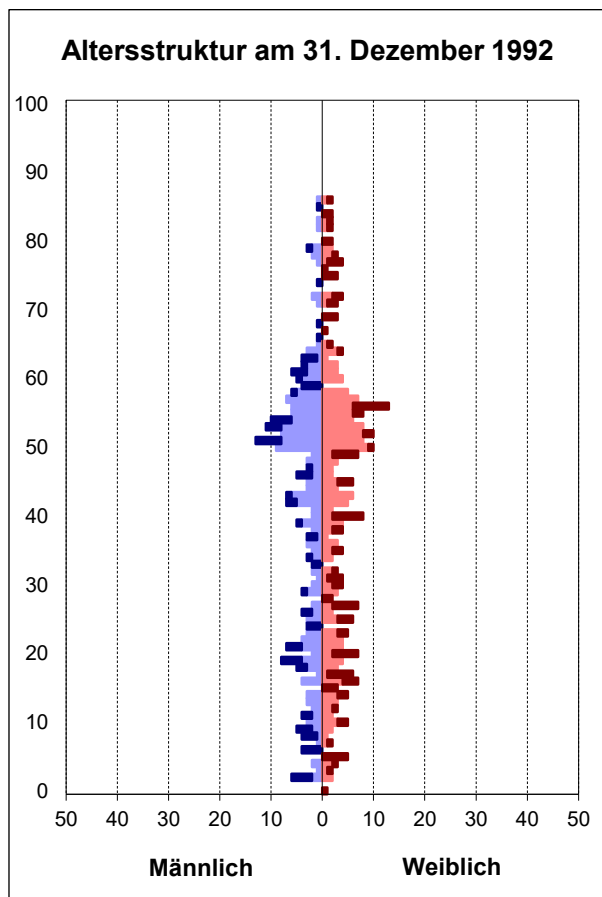
Bevölkerungsentwicklung (Bevölkerung mit Hauptwohnung - 1992 = 100)



Bevölkerungskennziffern

Merkmal	1992	2000	2010	2021
Bevölkerung mit Hauptwohnung insgesamt	567	2.927	2.941	2.599
davon: männlich	269	1.408	1.412	1.216
weiblich	298	1.519	1.529	1.383
davon: Deutsche	563	2.913	2.922	2.585
Ausländer	4	14	19	14
davon im Alter von:				
0 bis unter 3 Jahren	9	65	47	35
3 bis unter 6 Jahren	13	66	78	56
6 bis unter 15 Jahren	52	325	284	192
15 bis unter 25 Jahren	80	407	248	193
25 bis unter 35 Jahren	56	256	167	89
35 bis unter 45 Jahren	76	619	382	234
45 bis unter 55 Jahren	129	406	584	329
55 bis unter 65 Jahren	99	424	375	583
65 bis unter 75 Jahren	20	216	457	355
75 Jahren und älter	33	143	319	533
darunter: im Alter von 18 Jahren und älter insgesamt	472	2.299	2.462	2.237
darunter nach Familienstand (in Prozent):				
ledig	19,3	18,7	18,5	16,6
verheiratet	69,9	70,1	67,6	66,0
verwitwet	5,9	6,7	8,6	11,3
geschieden	4,9	4,5	5,2	5,8
Bevölkerungsdichte (Einwohner je km ²)	147,5	764,2	771,1	681,1
Durchschnittsalter (Jahre)	41,4	39,8	47,1	53,3
Jugendquotient	28,8	39,9	31,9	31,2
Altenquotient	13,3	19,6	47,3	68,1
Ausländeranteil (in Prozent)	0,7	0,5	0,6	0,5
Bevölkerung mit Nebenwohnung insgesamt	8	79	70	57
davon: männlich	.	38	35	33
weiblich	.	41	35	24

Stadtbereich M: Biestow

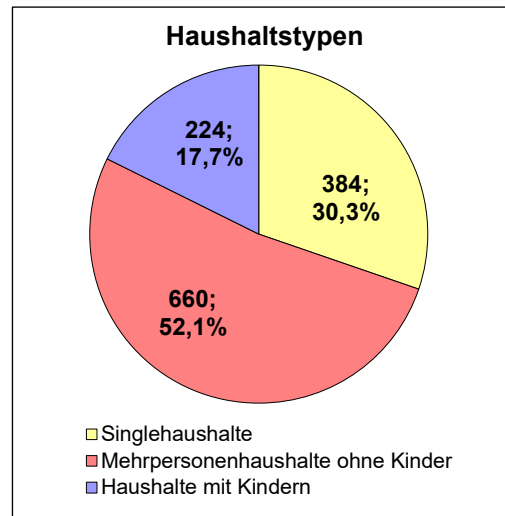


Altersstruktur der Bevölkerung am 31.12.2021

Im Alter von ... bis unter ... Jahren	Wohnberechtigte Bevölkerung		Bevölkerung mit Hauptwohnung							
			insgesamt		darunter					
					Bevölkerung mit Migrationshintergrund		davon			
							Ausländische Bevölkerung		Deutsche mit Migrationshintergrund	
Personen	Anteil in %	Personen	Anteil in %	Personen	Anteil in %	Personen	Anteil in %	Personen	Anteil in %	
0 - 3	35	1,3	35	1,3
3 - 6	56	2,1	56	2,2
6 - 15	195	7,3	192	7,4	12	14,1	-	-	12	16,9
15 - 25	208	7,8	193	7,4	10	11,8
25 - 35	99	3,7	89	3,4	4	4,7
35 - 45	252	9,5	234	9,0	7	8,2
45 - 55	333	12,5	329	12,7	9	10,6
55 - 65	588	22,1	583	22,4	11	12,9	6	42,9	5	7,0
65 - 75	357	13,4	355	13,7	13	15,3
75 und älter	533	20,1	533	20,5	13	15,3	-	-	13	18,3
Insgesamt	2.656	100	2.599	100	85	100	14	100	71	100

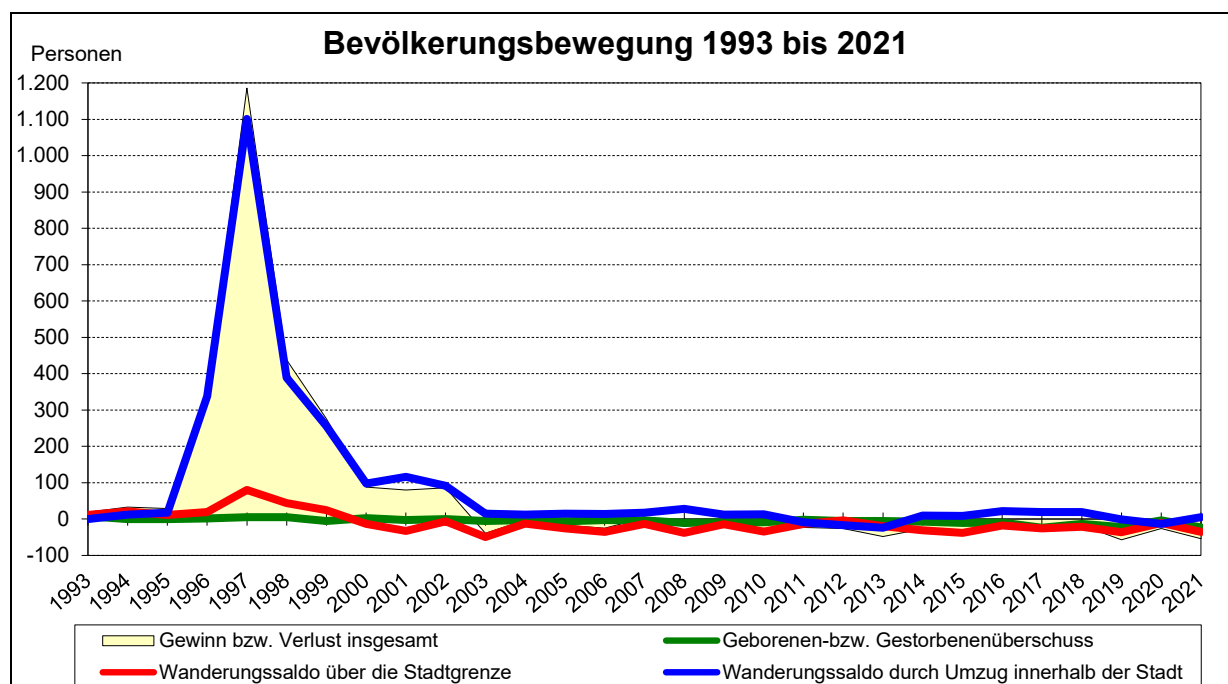
Haushaltsstruktur der Bevölkerung am 31.12.2021

Merkmal	2021
Haushalte insgesamt	1.268
davon mit:	
einer Person	384
zwei Personen	569
drei Personen	169
vier und mehr Personen	146
Personen je Haushalt	2,09
Anteil der Singlehaushalte an Haushalten insgesamt (in Prozent)	30,3
Haushalte mit Kindern insgesamt	224
davon:	
mit einem Kind	115
mit zwei Kindern	83
mit drei und mehr Kindern	26
darunter: Alleinerziehende	44
Anteil der Haushalte mit Kindern an Haushalten insgesamt (in Prozent)	17,7



Bevölkerungsbewegung (Bevölkerung mit Hauptwohnung)

Merkmal	2020	2021	2002 bis 2006	2007 bis 2011	2012 bis 2016	2017 bis 2021
Bevölkerung insgesamt						
Geborene	14	10	73	73	70	66
Gestorbene	18	33	90	108	108	152
Geborenen(+)- bzw. Gestorbenen(-)überschuss	-4	-23	-17	-35	-38	-86
Zuzüge über die Stadtgrenze	48	29	319	294	228	229
Fortzüge über die Stadtgrenze	59	64	447	406	338	358
Wanderungssaldo über die Stadtgrenze	-11	-35	-128	-112	-110	-129
Innerstädtische Zuzüge (Umzug)	52	60	741	525	381	352
Innerstädtische Fortzüge (Umzug)	65	55	593	463	381	323
Wanderungssaldo durch Umzug innerhalb der Stadt	-13	5	148	62	0	29



Stadtbereich M: Biestow

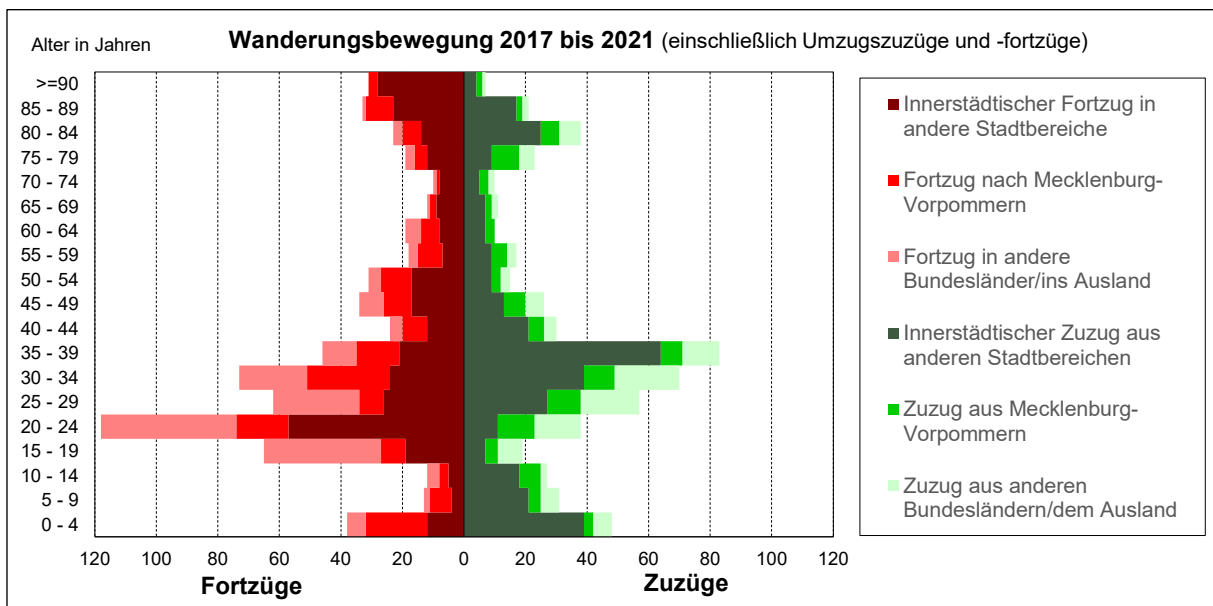
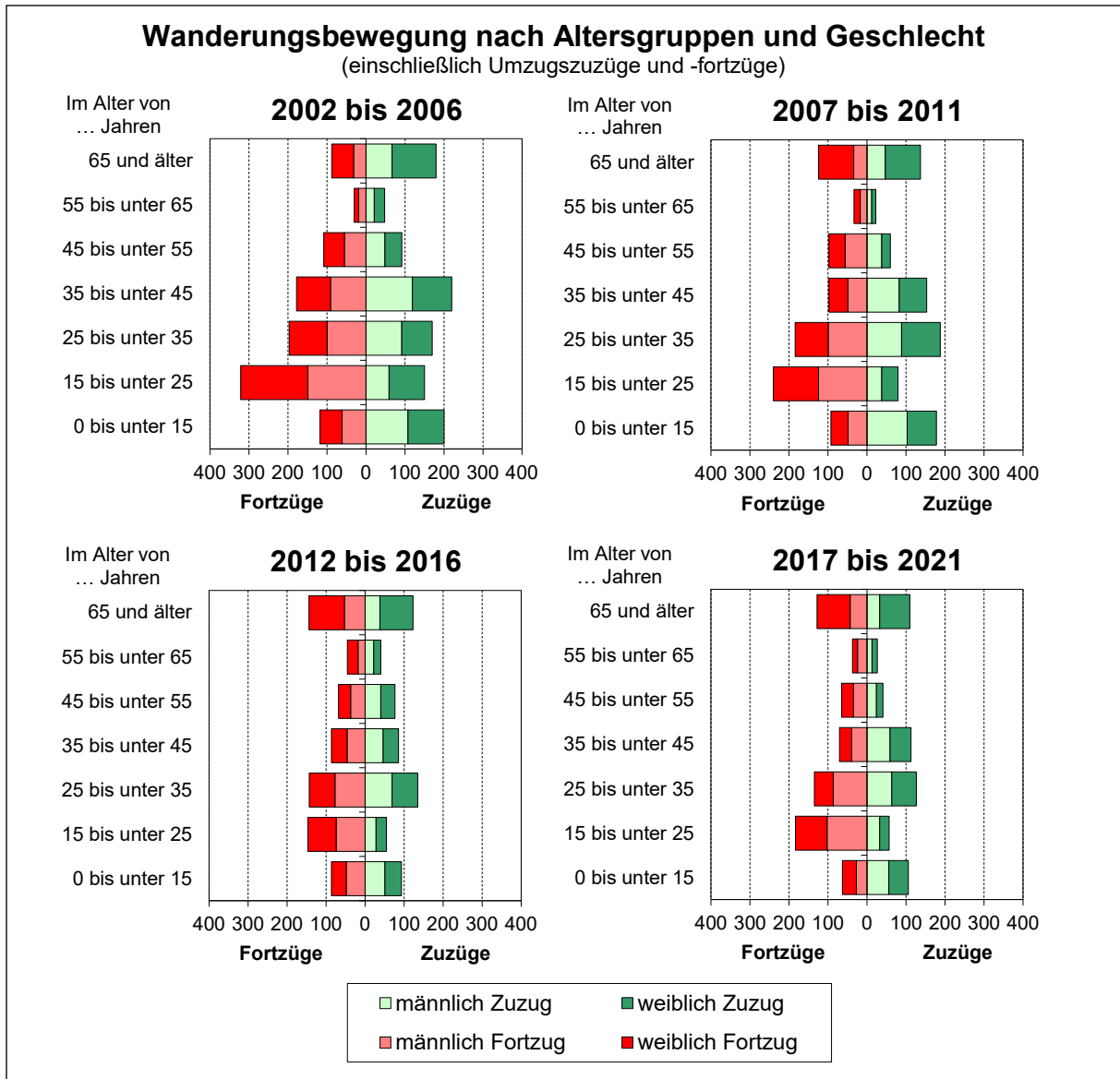
Bevölkerungsbewegung (Bevölkerung mit Hauptwohnung)

Merkmal	2020	2021	2002 bis 2006	2007 bis 2011	2012 bis 2016	2017 bis 2021
Bevölkerung männlich						
Geborene	7	4	36	42	37	38
Gestorbene	8	24	47	58	64	86
Geborenen(+)- bzw. Gestorbenen(-)überschuss	-1	-20	-11	-16	-27	-48
Zuzüge über die Stadtgrenze	21	10	163	147	112	110
Fortzüge über die Stadtgrenze	38	35	208	208	176	199
Wanderungssaldo über die Stadtgrenze	-17	-25	-45	-61	-64	-89
Innerstädtische Zuzüge (Umzug)	27	32	352	263	182	172
Innerstädtische Fortzüge (Umzug)	31	28	299	219	177	157
Wanderungssaldo durch Umzug innerhalb der Stadt	-4	4	53	44	5	15
Bevölkerung weiblich						
Geborene	7	6	37	31	33	28
Gestorbene	10	9	43	50	44	66
Geborenen(+)- bzw. Gestorbenen(-)überschuss	-3	-3	-6	-19	-11	-38
Zuzüge über die Stadtgrenze	27	19	156	147	116	119
Fortzüge über die Stadtgrenze	21	29	239	198	162	159
Wanderungssaldo über die Stadtgrenze	6	-10	-83	-51	-46	-40
Innerstädtische Zuzüge (Umzug)	25	28	389	262	199	180
Innerstädtische Fortzüge (Umzug)	34	27	294	244	204	166
Wanderungssaldo durch Umzug innerhalb der Stadt	-9	1	95	18	-5	14

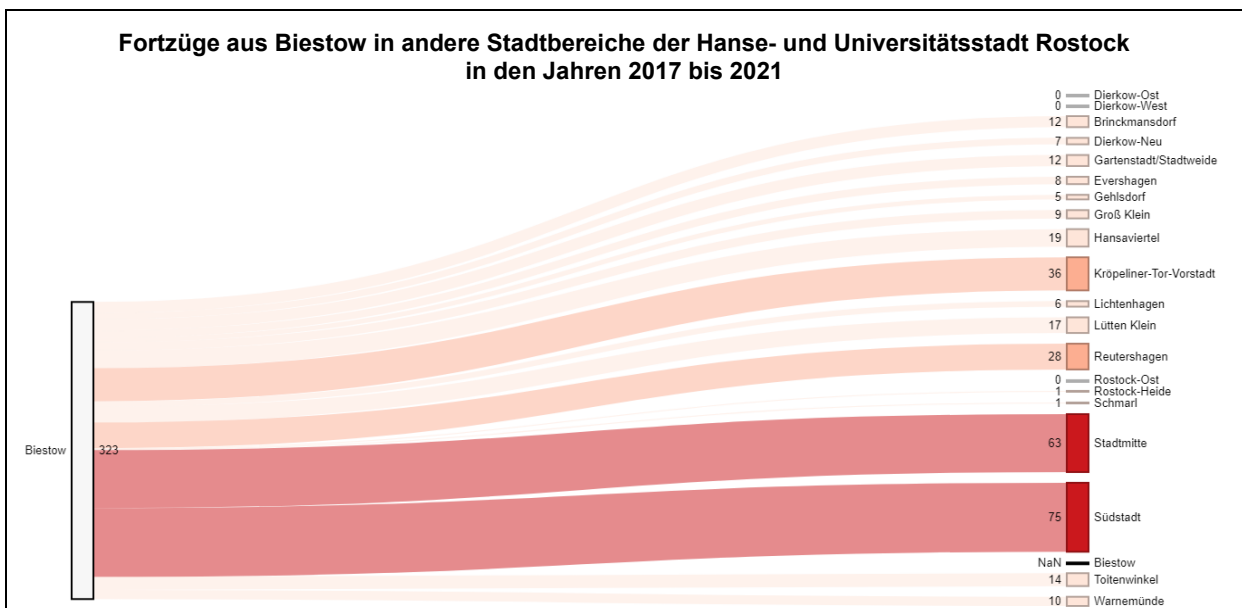
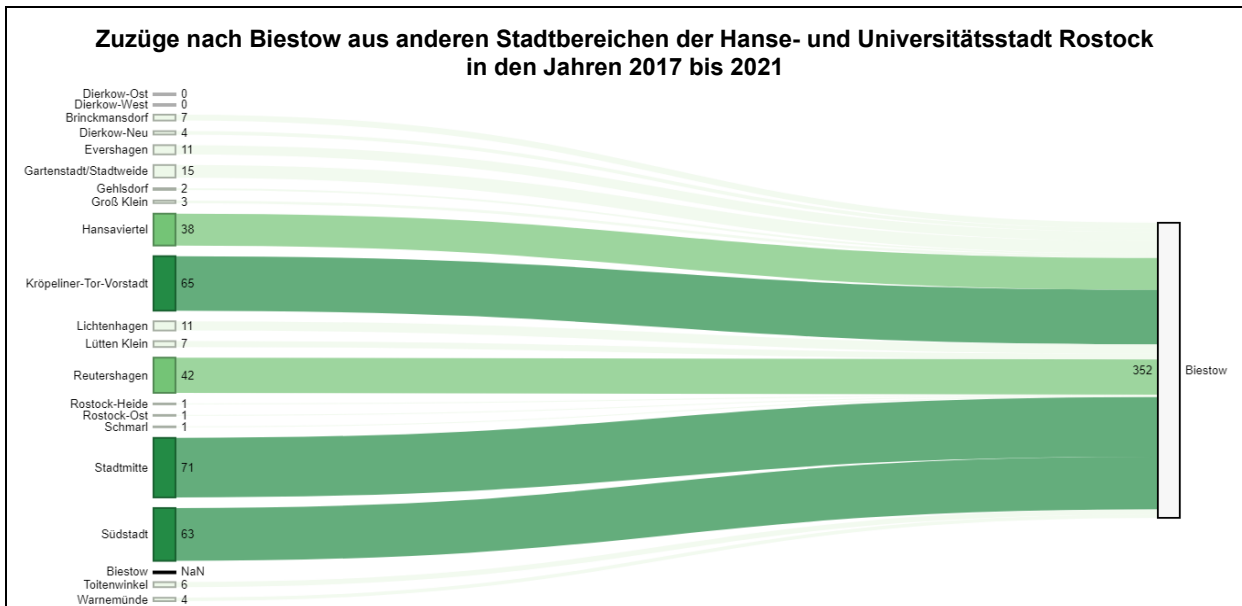
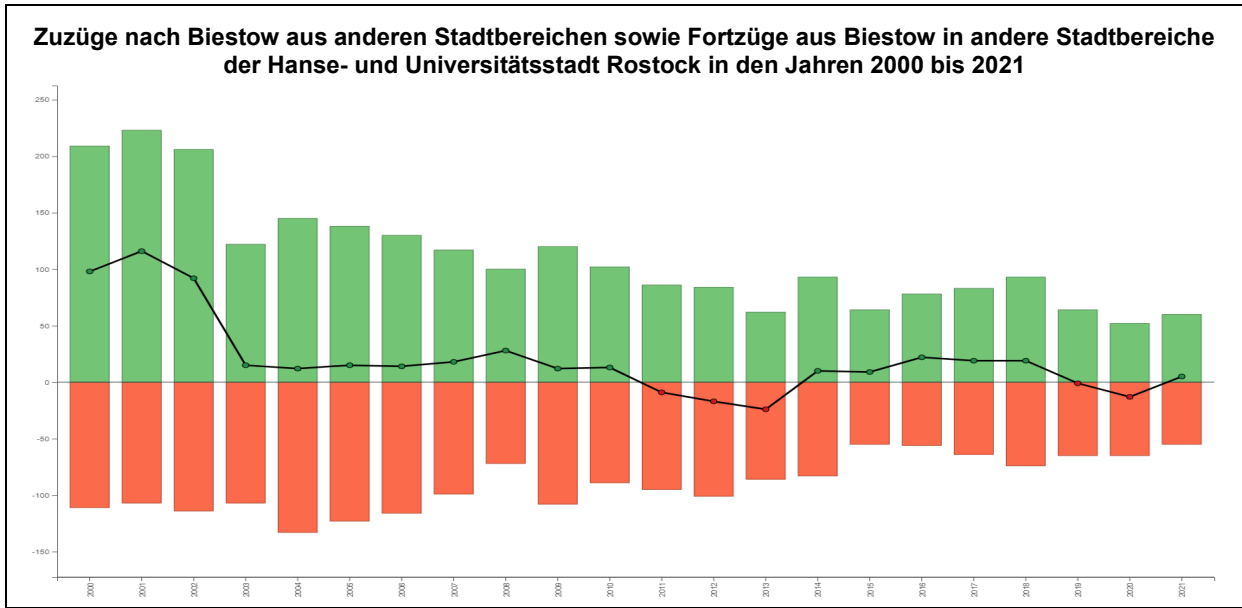
Wanderungsbewegung nach Altersgruppen (einschließlich Umzugszuzüge und -fortzüge ¹)

Im Alter von ... bis unter ... Jahren	Zuzüge				Fortzüge			
	insge- samt	davon		Anteil an insge- samt	insge- samt	davon		Anteil an insge- samt
		männ- lich	weib- lich			männ- lich	weib- lich	
Personen				in %	Personen			in %
2020								
0 - 15	24	12	12	24,0	10	.	.	8,1
15 - 25	10	.	.	10,0	32	21	11	25,8
25 - 35	13	6	7	13,0	22	15	7	17,7
35 - 45	20	8	12	20,0	14	9	5	11,3
45 - 55	8	.	.	8,0	19	10	9	15,3
55 - 65	5	.	.	5,0	3	.	.	2,4
65 und älter	20	6	14	20,0	24	4	20	19,4
Insgesamt	100	48	52	100	124	69	55	100
2021								
0 - 15	16	12	4	18,0	9	.	.	7,6
15 - 25	11	3	8	12,4	32	21	11	26,9
25 - 35	16	8	8	18,0	18	14	4	15,1
35 - 45	22	13	9	24,7	15	5	10	12,6
45 - 55	7	.	.	5,9
55 - 65	15	9	6	12,6
65 und älter	15	4	11	16,9	23	7	16	19,3
Insgesamt	89	42	47	100	119	63	56	100

¹ Ohne Umzüge innerhalb des Stadtbereiches



Stadtbereich M: Biestow

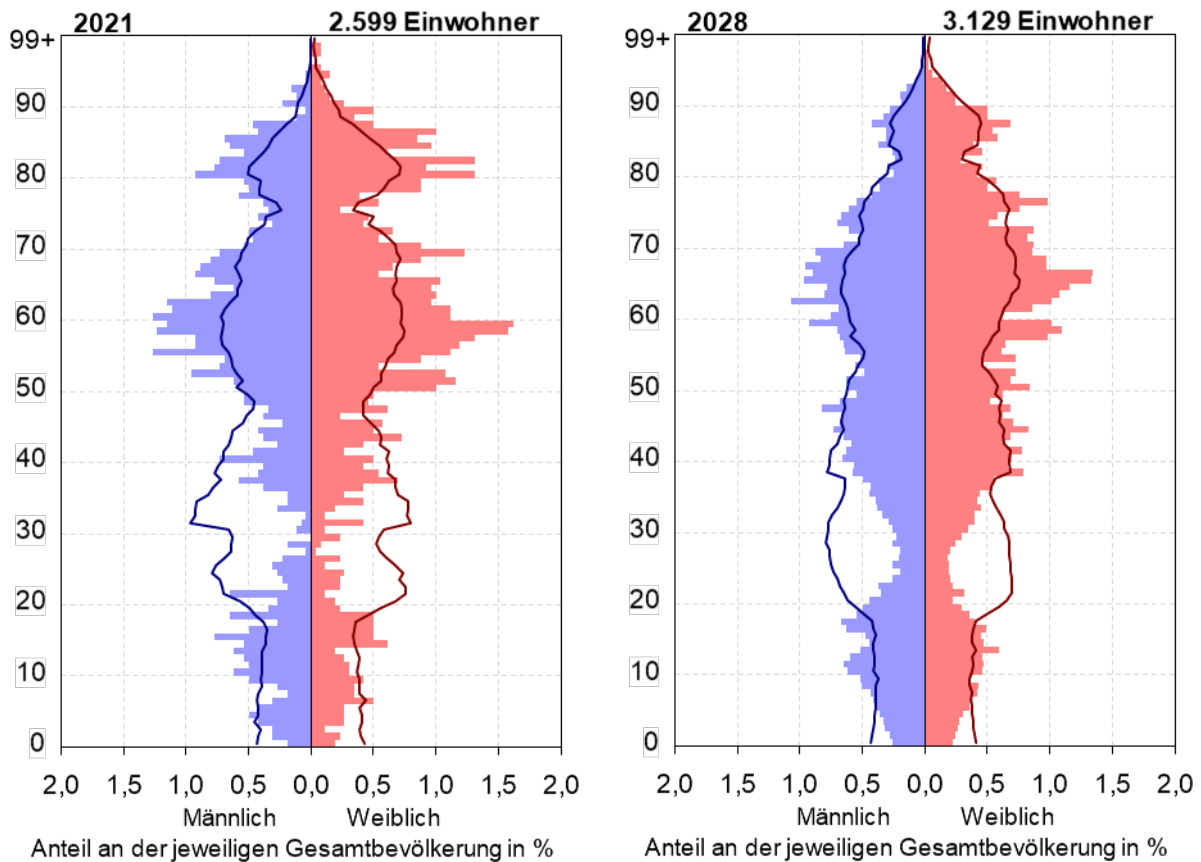


Hinweis: Erstellung der Grafiken mithilfe der Anwendung hin&weg

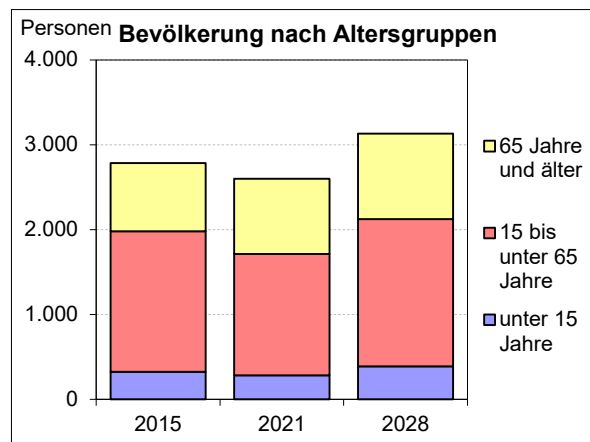
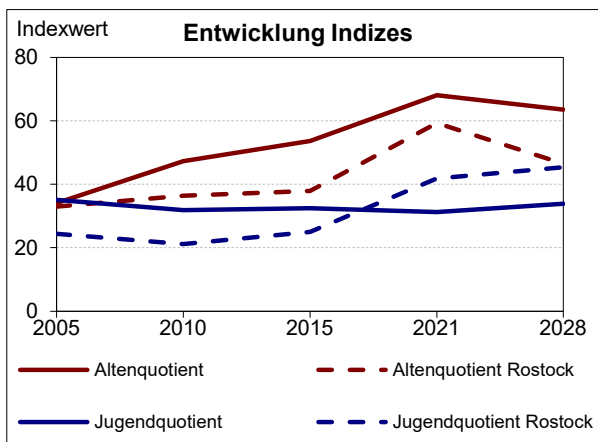
NaN - ohne Umzüge innerhalb des Stadtgebietes

Bevölkerungsprognose bis 2028

Altersstruktur der Bevölkerung im Vergleich - Stadtbereich (Fläche) - Rostock insgesamt (Linie)



Im Alter von ... bis unter ... Jahren	Bevölkerung des Stadtbereiches Biestow					
	2015	2021	2028	2015	2021	2028
	Personen			Anteil in %		
0 - 3 Kinder im Krippenalter	41	35	49	1,5	1,3	1,6
3 - 6 Kindergartenkinder	54	56	63	1,9	2,2	2,0
6 - 10 GrundschulKinder	90	75	109	3,2	2,9	3,5
10 - 15 Sek I - Schüler	137	117	165	4,9	4,5	5,3
15 - 18 Sek II - Schüler	99	79	98	3,6	3,0	3,1
18 - 25 Ausbildung, Studium	121	114	140	4,3	4,4	4,5
25 - 45 jüngere Erwachsene	382	323	573	13,7	12,4	18,3
45 - 65 ältere Erwachsene	1.057	912	924	38,0	35,1	29,5
65 - 80 jüngere Senioren	570	492	710	20,5	18,9	22,7
80 und älter Hochaltrige	233	396	298	8,4	15,2	9,5
Insgesamt	2.784	2.599	3.129	100	100	100



Sozialversicherungspflichtig Beschäftigte (Wohnort)

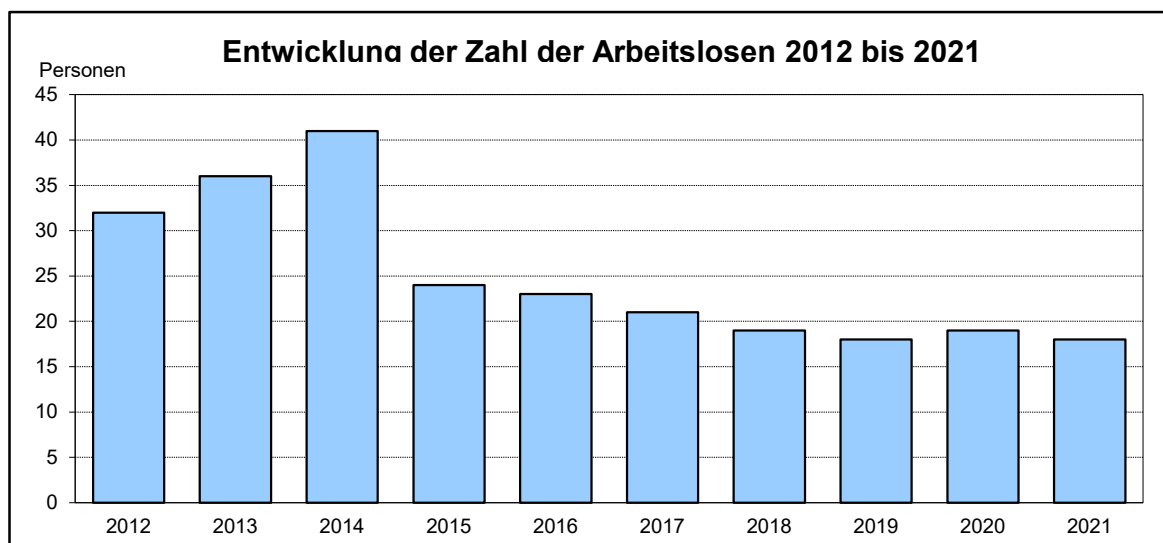
Merkmal		30.06.2012	30.06.2017	30.06.2021
Sozialversicherungspflichtig Beschäftigte insgesamt		1.049	1.012	911
davon:	männlich	494	476	419
	weiblich	555	536	492
darunter:	Deutsche	1.046	1.004	899
	Ausländer	.	.	12
davon im Alter von:	unter 25 Jahren	39	35	38
	25 bis unter 35 Jahren	-	-	54
	35 bis unter 45 Jahren	-	-	170
	45 bis unter 55 Jahren	-	-	254
	55 Jahre und älter	-	-	395
darunter:	ohne Berufsabschluss	-	-	33
	mit Berufsabschluss	-	-	451
	mit akademischen Abschluss	-	-	384
darunter:	ausschließlich geringfügig Beschäftigte	-	-	82
Anteil der sozialversicherungspflichtig Beschäftigten an der Bevölkerung im Alter von 15 bis unter 65 Jahren (in Prozent)		60,5	61,7	62,5

Arbeitslose

Merkmal		2012	2017	2021
Arbeitslose insgesamt		32	21	18
davon:	Männer	19	10	.
	Frauen	13	11	.
darunter:	Deutsche	32	21	18
	Ausländer	-	-	-
davon:	im Rechtskreis SGB II	.	.	.
	im Rechtskreis SGB III	.	.	.
davon im Alter von:	unter 25 Jahren	.	.	.
	25 bis unter 35 Jahren	.	.	.
	35 bis unter 45 Jahren	.	.	.
	45 bis unter 55 Jahren	12	.	.
	55 Jahre und älter	.	12	12
davon:	ohne Berufsabschluss	.	.	.
	mit Berufsabschluss	.	.	10
	mit akademischen Abschluss	16	14	.
darunter:	ohne Schulabschluss	.	.	.
	mit Hauptschulabschluss	.	.	.
	mit mittlerer Reife	12	.	.
	mit Abitur	18	14	.
Anteil der Arbeitslosen an der Bevölkerung im Alter von 15 bis unter 65 Jahren (in Prozent)		1,8	1,3	1,3

Grundsicherung für Arbeitssuchende nach SGB II

Merkmal	2012	2017	2021
Bedarfsgemeinschaften (BG) insgesamt	15	.	.
davon: mit 1 Person	.	.	.
mit 2 Personen	.	.	.
mit 3 und mehr Personen	.	.	.
darunter: Single Bedarfsgemeinschaften	.	.	.
Alleinerziehende Bedarfsgemeinschaften	.	.	.
Partner-BG ohne Kind(er)	.	.	.
Partner-BG mit Kind(ern)	.	.	.
Personen in Bedarfsgemeinschaften insgesamt	32	12	13
darunter: Kinder unter 18 Jahren	12	.	.
darunter: Leistungsberechtigte insgesamt	30	12	13
darunter: Regelleistungsberechtigte insgesamt	30	12	13
davon: Erwerbsfähige Leistungsberechtigte	19	11	13
davon: Männer	10	.	.
Frauen	.	.	.
und zwar: Jugendliche unter 25 Jahren	.	.	.
Deutsche	19	11	13
Ausländer	.	.	.
Alleinerziehende	.	.	.
mit Einkommen aus Erwerbstätigkeit	.	.	.
Nicht erwerbsfähige Leistungsberechtigte	11	.	.
Zahlungsansprüche von Bedarfsgemeinschaften insgesamt (1.000 Euro)	13	8	9
darunter: Gesamtregelleistungen	11	7	7
Kosten der Unterkunft	6	3	3
Durchschnittlicher Zahlungsanspruch in Euro je BG mit dieser Leistung insgesamt	850	1.137	989
darunter: Gesamtregelleistungen	743	958	765
Kosten der Unterkunft	429	531	453



Gewerbebestand nach Wirtschaftszweigen

Merkmal	2010	2021
Land- und Forstwirtschaft, Fischerei	.	-
Verarbeitendes Gewerbe sowie Bergbau und Gewinnung von Steinen und Erden	3	6
darunter: Herstellung von Nahrungs- und Futtermitteln	-	-
Herstellung von Metallerezeugnissen	-	-
Herstellung von sonstigen Waren	.	.
Energieversorgung	4	9
Wasserversorgung; Abwasser- und Abfallentsorgung und Beseitigung von Umweltverschmutzungen	-	-
Baugewerbe	15	4
davon: Hochbau	.	-
Tiefbau	.	-
Vorbereitende Baustellenarbeiten, Bauinstallationen und sonstiges Ausbaugewerbe	14	4
darunter: Bauinstallationen	5	.
Handel, Instandhaltung und Reparatur von Kraftfahrzeugen (Kfz)	19	14
davon: Handel mit Kfz, Instandhaltung und Reparatur von Kfz	-	-
Großhandel (ohne Handel mit Kfz)	5	.
Einzelhandel (ohne Handel mit Kfz)	14	12
Verkehr und Lagerei	6	.
darunter: Landverkehr; Transport in Rohrfernleitungen	4	.
Schifffahrt	.	-
Lagerei sowie Erbringung von sonstigen Dienstleistungen im Verkehr	-	-
Gastgewerbe	9	.
davon: Beherbergung	-	-
Gastronomie	9	.
darunter: Restaurants, Gaststätten, Imbissstuben, Cafés, Eissalons u. Ä.	7	.
Informationen und Kommunikation	5	14
darunter: Verlagswesen	-	-
Erbringung von Dienstleistungen der Informationstechnologie	5	11
Erbringung von Finanz- und Versicherungsdienstleistungen	.	.
darunter: Erbringung von Finanzdienstleistungen	-	-
mit Finanz- und Versicherungsdienstleistungen verbundene Tätigkeiten	.	.
Grundstücks- und Wohnungswesen	7	3
darunter: Vermittlung/Verwaltung von Grundstücken/Gebäuden/Wohnungen an Dritte	5	.
Erbringung von freiberuflichen, wissenschaftlichen, technischen Dienstleistungen	23	16
darunter: Rechts- und Steuerberatung; Wirtschaftsprüfung	.	-
Verwaltung/Führung von Unternehmen/Betrieben, Unternehmensberatung	-	3
Architektur- und Ingenieurbüros; technische, physikalische und chemische Untersuchung	3	5
Werbung und Marktforschung	15	5
Erbringung von sonstigen wirtschaftlichen Dienstleistungen	12	15
darunter: Vermietung von beweglichen Sachen	.	.
Vermittlung und Überlassung von Arbeitskräften	-	-
Gebäudebetreuung; Garten- und Landschaftsbau	.	3
für Unternehmen und Privatpersonen a. n. g.	8	10
Öffentliche Verwaltung, Verteidigung, Sozialversicherung	-	-
Erziehung und Unterricht	4	.
Gesundheits- und Sozialwesen	.	-
Kunst; Unterhaltung und Erholung	8	6
Erbringung von Dienstleistungen	8	5
Private Haushalte mit Hauspersonal; Herstellung von Waren, Erbringung von Dienstleistungen durch private Haushalte für den Eigenbedarf ohne ausgeprägten Schwerpunkt; Exterritoriale Organisationen und Körperschaften	-	-
Insgesamt (ohne Reisegewerbe)	127	100

Wohngebäude und Wohnungen

Merkmal	2015	2018	2021
Wohngebäude	919	918	919
darunter: Wohngebäude mit 1 und 2 Wohnungen	875	875	876
davon nach dem Baujahr:			
vor 1919	44	43	43
1919 bis 1949	21	21	21
1950 bis 1959	21	21	21
1960 bis 1969	4	4	4
1970 bis 1979	51	50	50
1980 bis 1989	19	18	18
1990 bis 1999	595	594	593
2000 bis 2009	153	153	154
2010 und später	11	14	15
Wohnungen in Gebäuden mit Wohnraum	1.290	1.289	1.290
davon mit ¹ :			
1 Raum	3	3	3
2 Räumen	197	197	197
3 Räumen	167	166	166
4 Räumen	205	206	205
5 Räumen	363	362	363
6 Räumen	241	242	242
7 und mehr Räumen	114	113	114
davon mit einer Fläche von....bis unter....m ² :			
unter 40	6	6	6
40 - 59	245	244	244
60 - 79	121	121	121
80 - 99	191	191	191
100 - 119	246	244	243
120 - 139	342	341	341
140 - 159	71	74	74
160 und mehr	68	68	70
Wohnungen je 1 000 Einwohner	463,4	471,1	496,3
Einwohner je Wohnung	2,2	2,1	2,0
Fläche je Wohnung (m ²)	102,4	102,5	102,6
Räume je Wohnung ¹	4,5	4,5	4,5
Wohnfläche je Einwohner	47,4	48,3	50,9
Fertiggestellte Wohnungen 2011 bis ...	7	10	11
darunter: Fertiggestellte Wohnungen in Wohngebäuden	7	10	11
darunter: Fertiggestellte Wohnungen in Wohngebäuden mit 1 und 2 Wohnungen	7	10	11

¹ Als Räume einer Wohnung zählen Wohn-, Ess- und Schlafräume sowie andere separate Räume von mindestens 6 und mehr Quadratmeter Wohnfläche und abgeschlossene Küchen (unabhängig von ihrer Größe).

Empfänger von Leistungen nach SGB XII

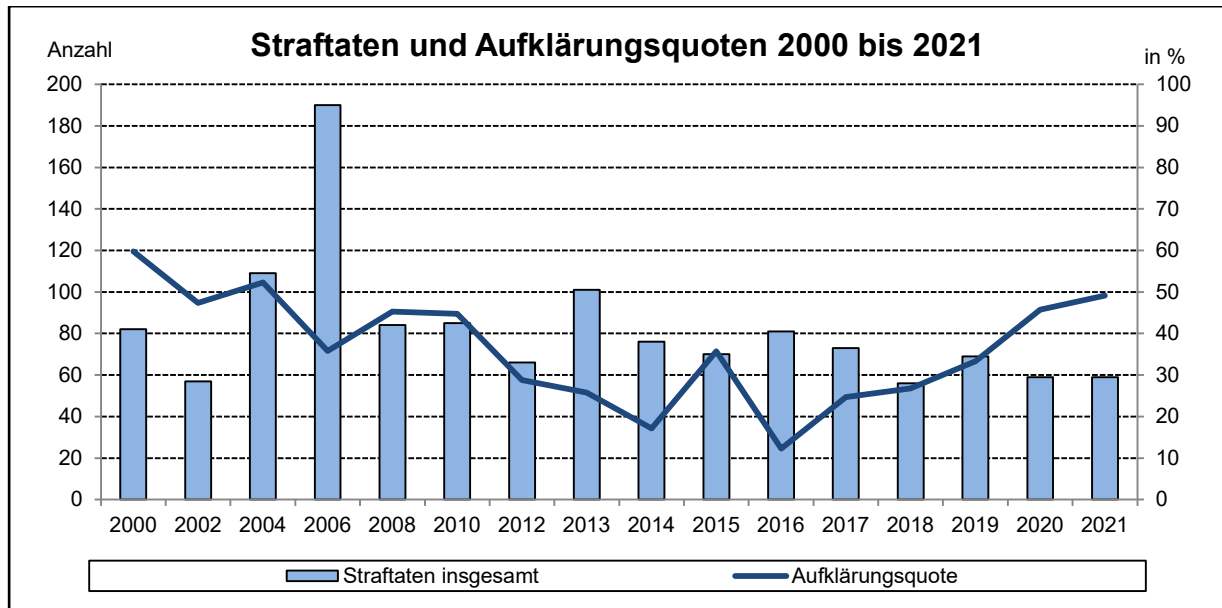
Merkmal ¹	2015	2018	2021
Hilfe zum Lebensunterhalt nach dem 3. Kapitel SGB XII insgesamt	.	-	-
davon: männlich	.	-	-
weiblich	.	-	-
Grundsicherung im Alter und bei Erwerbsminderung nach dem 4. Kapitel SGB XII insgesamt	13	9	10
davon: männlich	6	3	4
weiblich	7	6	6
davon im Alter von:			
18 bis unter 65 Jahren	7	6	.
65 Jahren und älter	6	3	.
Hilfen nach dem 5.-9. Kapitel insgesamt ²	17	13	.
davon: männlich	11	4	.
weiblich	6	9	.
davon im Alter von:			
0 bis unter 18 Jahren	7	.	.
18 bis unter 65 Jahren	6	9	.
65 Jahren und älter	4	.	.

¹ Gezählt werden die Leistungsempfänger nach den einzelnen Hilfearten. Erhalten Sie unterschiedliche Leistungen, werden sie mehrfach gezählt.

² ab 2020 keine Erfassung der Leistungsempfänger der Eingliederungshilfe für behinderte Menschen mehr, da Überführung von 6. Kapitel SGB XII in SGB IX ab 01.01.2020

Kriminalstatistik

Merkmal	2010	2015	2021
Straftaten (erfasste Fälle) insgesamt	85	70	59
Aufgeklärte Fälle insgesamt	38	25	29
Aufklärungsquote (in %)	44,7	35,7	49,2
Ermittelte Tatverdächtige	34	25	23
darunter: Kinder unter 14 Jahren	5	.	-
Jugendliche 14 bis unter 18 Jahren	6	4	7
Heranwachsende 18 bis unter 21 Jahren	.	-	8
Ermittelte Tatverdächtige je 1 000 Einwohner	11,5	8,9	8,7

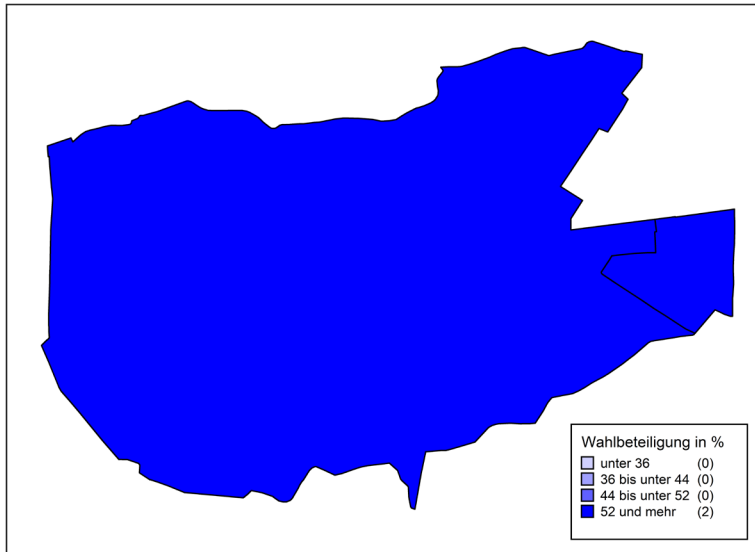


Bestand an Kraftfahrzeugen und Kraftfahrzeuganhängern

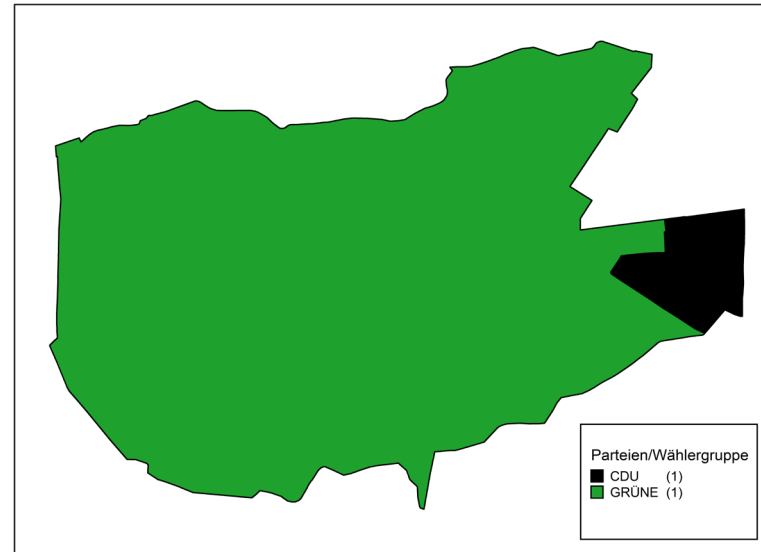
Merkmal	Stand 01.01.		
	2010	2015	2022
Kraftfahrzeuge insgesamt	1.485	1.488	1.478
davon: Krafträder	63	74	73
Personenkraftwagen insgesamt	1.366	1.377	1.364
und zwar:			
private Personenkraftwagen	1.363	1.374	1.328
Personenkraftwagen der Schadstoffgruppe 4 (grüne Plakette)	1.248	1.310	1.330
davon: mit Benzin und sonstigen Kraftstoffen			888
mit Elektro- und Hybridantrieb	1.095	1.010	65
mit Diesel	271	367	411
darunter: Schadstoffgruppe 2 (rote Plakette)	16	3	2
Schadstoffgruppe 3 (gelbe Plakette)	91	49	10
Schadstoffgruppe 4 (grüne Plakette)	160	309	398
Nutzfahrzeuge	56	37	41
darunter:			
Nutzfahrzeuge der Schadstoffgruppe 4 (grüne Plakette)	14	24	37
davon: mit Benzin und sonstigen Kraftstoffen	5	3	2
mit Elektro- und Hybridantrieb			-
mit Diesel	51	34	39
darunter: Schadstoffgruppe 2 (rote Plakette)	11	.	-
Schadstoffgruppe 3 (gelbe Plakette)	18	7	.
Schadstoffgruppe 4 (grüne Plakette)	10	21	36
außerdem: Kraftfahrzeuganhänger	147	154	182
Bestand an Kraftfahrzeugen je 1 000 Einwohner	499	528	569
Bestand an Personenkraftwagen je 1 000 Einwohner	459	489	525
Bestand an privaten Personenkraftwagen je 1 000 Einwohner im Alter von 18 Jahren und älter	544	576	594

Wahlergebnisse nach Wahlbezirken bei der Bürgerschaftswahl 2019 (ohne Briefwahl)

Wahlbeteiligung



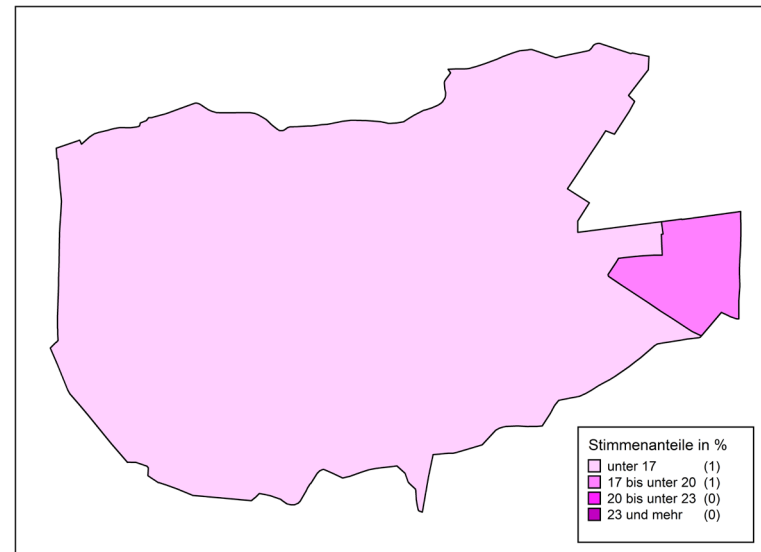
Höchster Stimmenanteil



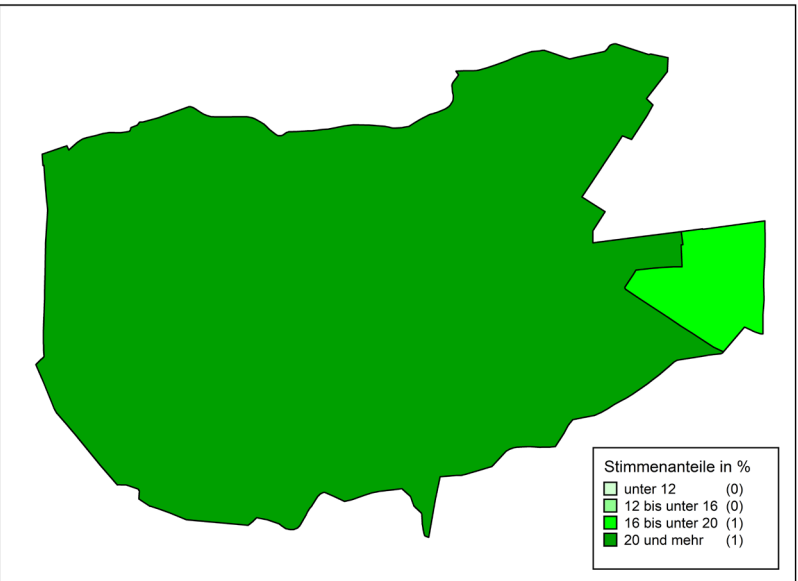
Stimmenanteile CDU



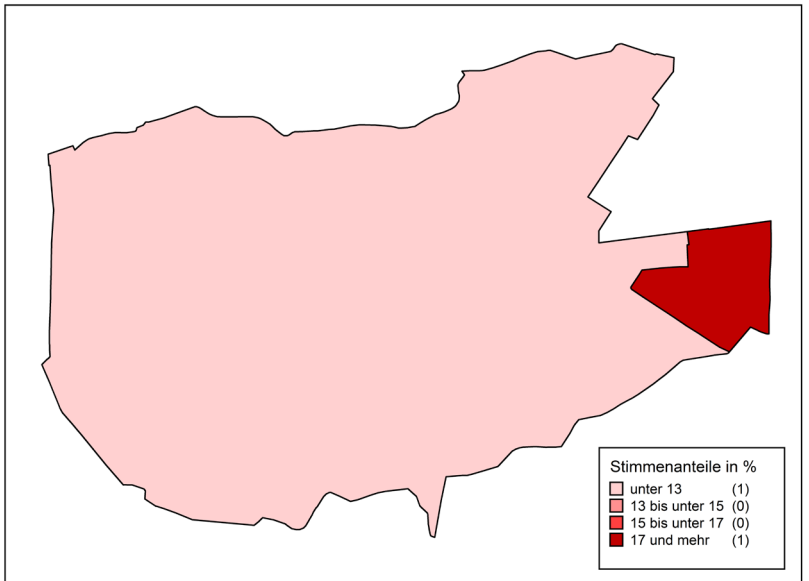
Stimmenanteile DIE LINKE



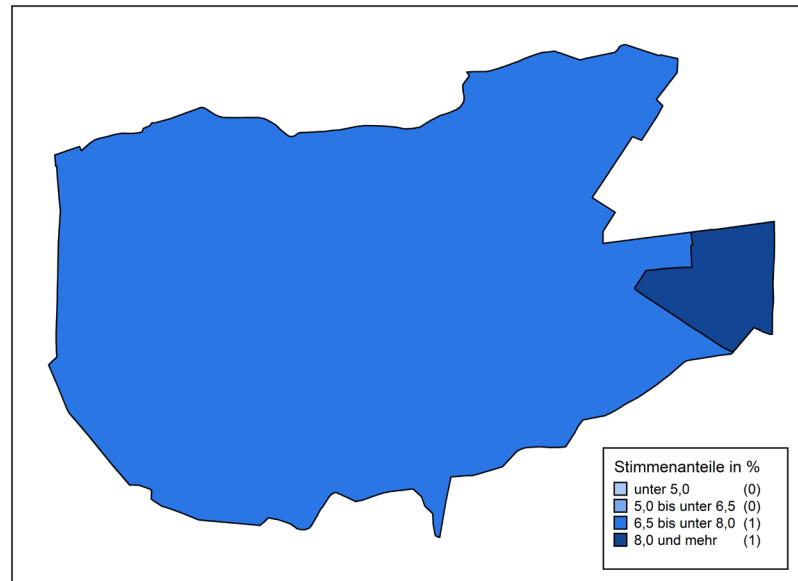
Stimmenanteile GRÜNE



Stimmenanteile SPD



Stimmenanteile UFR



Stimmenanteile AfD

