



## Planung Neubrandenburger Straße



## Planung Neubrandenburger Straße



### Ausgangssituation

- innerstädtische Radiale mit wachsender Bedeutung (B-Pläne „Ehemalige Molkereien“)
- wichtige Achse in der Stadt-Umland-Anbindung (Kessin)



# Planung Neubrandenburger Straße



## Ausgangssituation

- im Bestand unbefriedigende Radverkehrslösung:
  - Nördlich des Bahnüberganges Kopfsteinpflaster (Ausweichen auf schmale Gehwege)
  - Südlich des Bahnüberganges einseitiger Zwei-Richtungs-Radweg



3

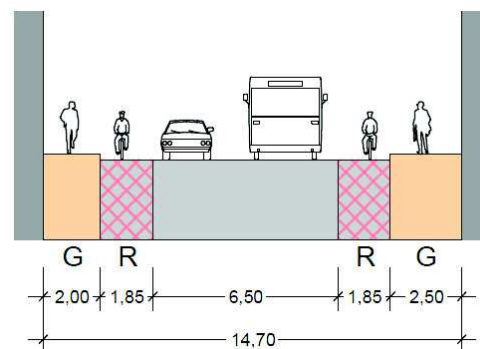
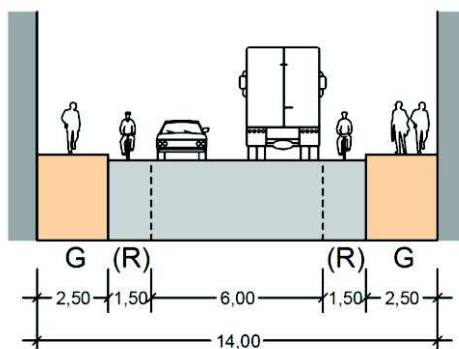
Hanse- und Universitätsstadt Rostock | Fahrradforum 30.09.2021

# Planung Neubrandenburger Straße



## Planungen

- Ursprünglich Maßnahme des Lärmaktionsplanes
  - Ersatz des Kopfsteinpflasters durch Asphalt im dicht angebauten Bereich nördlich des BÜ inkl. Radverkehrsanlagen
  - dazu wurde eine erste Studie zur Umsetzbarkeit erarbeitet (2016)
  - Varianten unterschieden sich in der Form der Radverkehrsführung



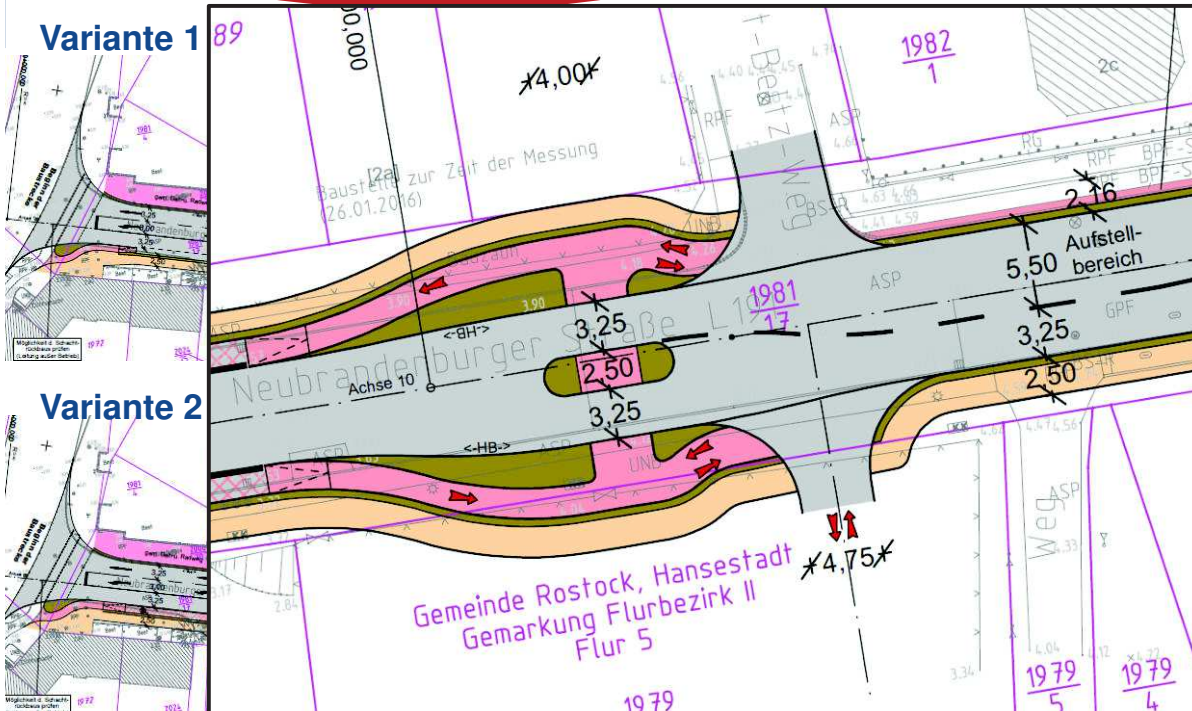
4

Hanse- und Universitätsstadt Rostock | Fahrradforum 30.09.2021

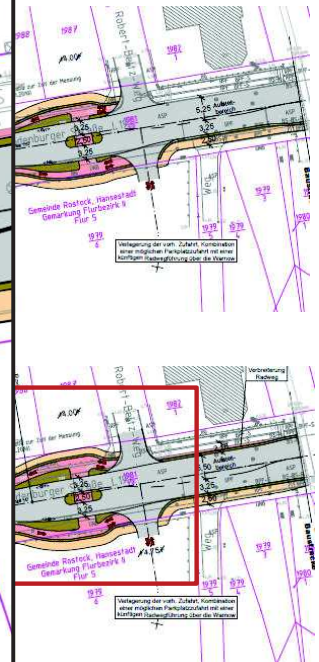
# Planung Neubrandenburger Straße



## Variante 1



## Variante 2

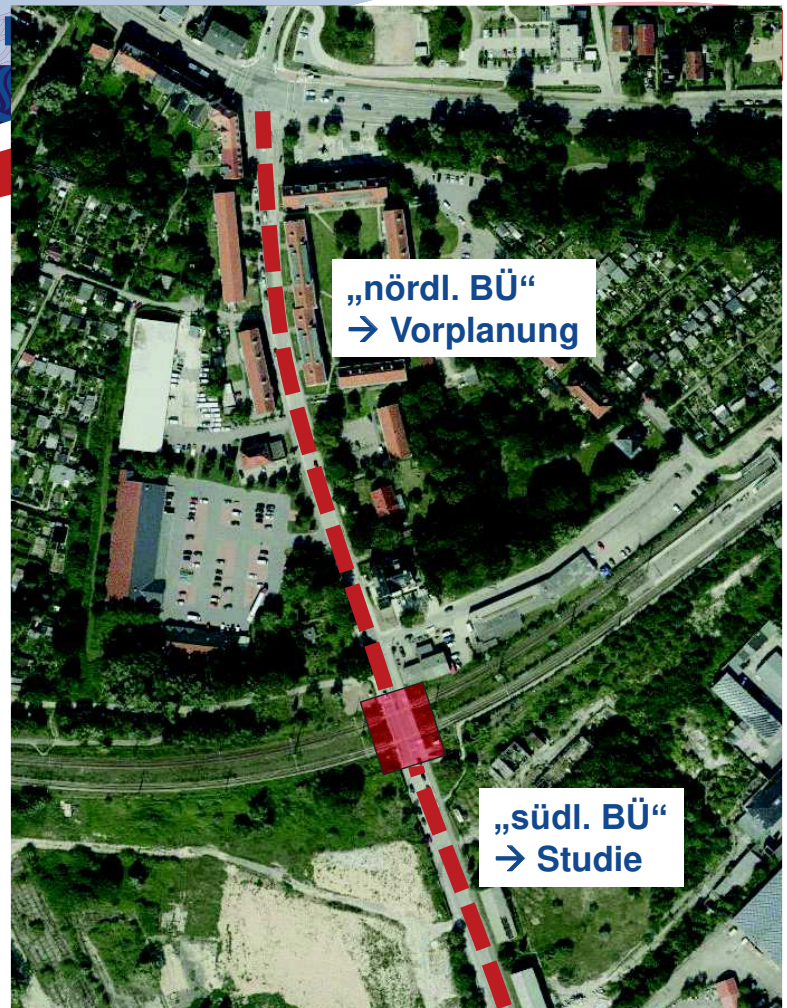


5

# Planung Neubrandenburger Straße

## Anpassung des Betrachtungsrahmens:

- Ergänzung der Planungen um einen südlichen Abschnitt, dadurch:
  - Sinnvoller Übergang auf Bestands-Radverkehrsanlagen
  - Einbindung Erschließung B-Plan-Gebiet „Ehemalige Molkerei“
  - vollständiger Tausch der Kopfsteinpflaster-Strecke
  - Einordnung neuer Bus-Haltestellen



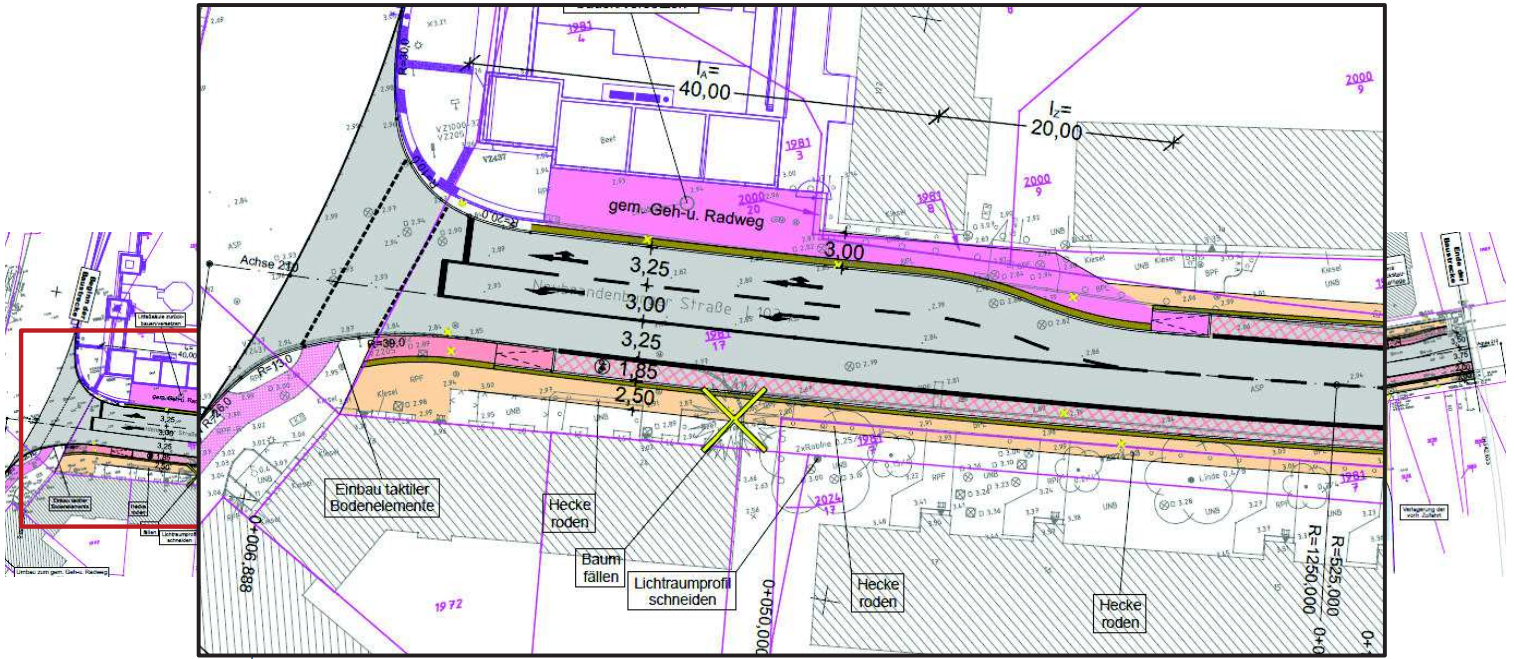
6



# Planung Neubrandenburger Straße



Nördlich BÜ:



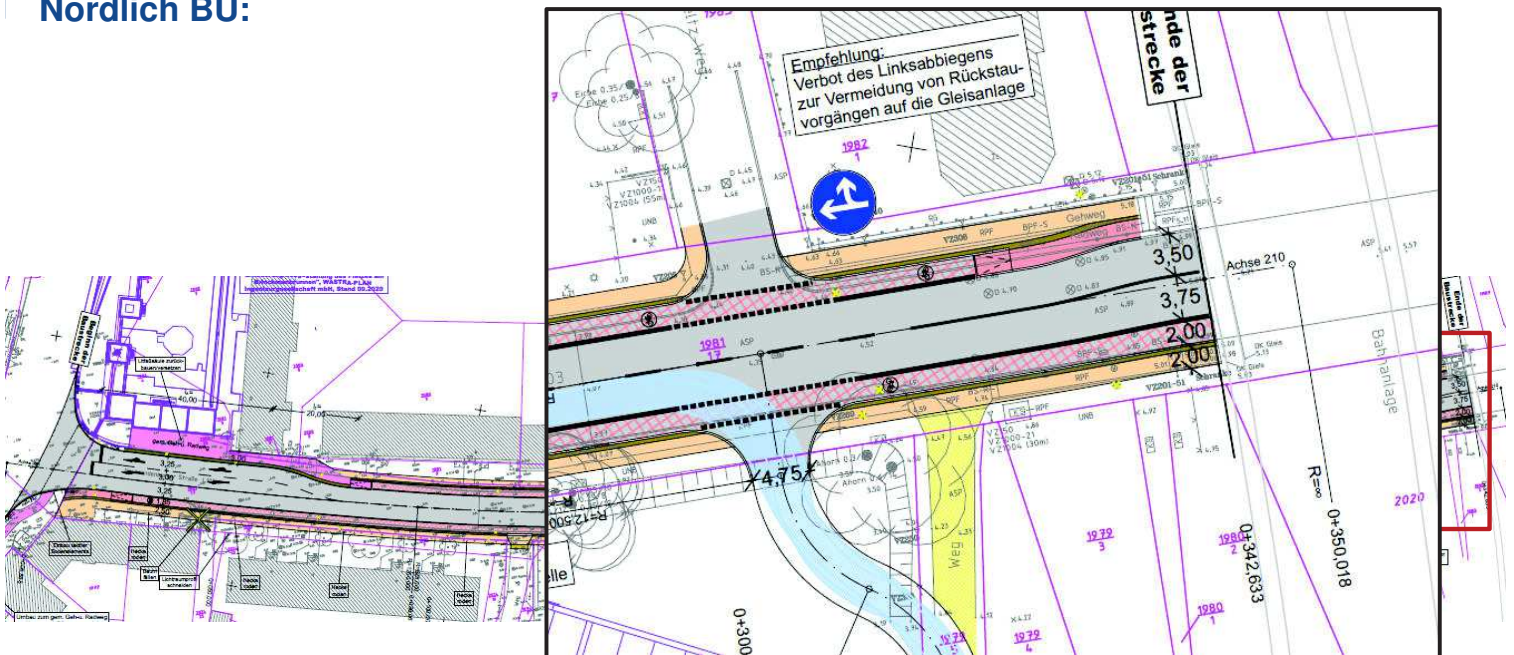
9

Hanse- und Universitätsstadt Rostock | Fahrradforum 30.09.2021

# Planung Neubrandenburger Straße



Nördlich BÜ:



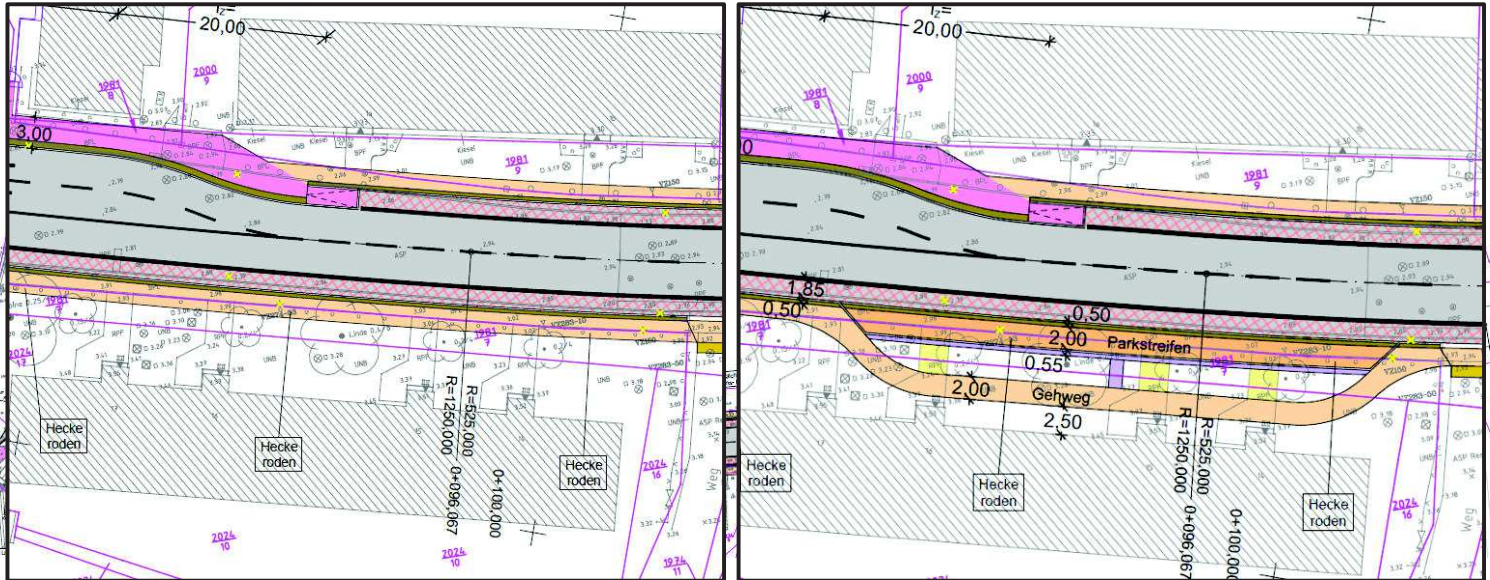
10

Hanse- und Universitätsstadt Rostock | Fahrradforum 30.09.2021

# Planung Neubrandenburger Straße



## Nördlich BÜ:



11

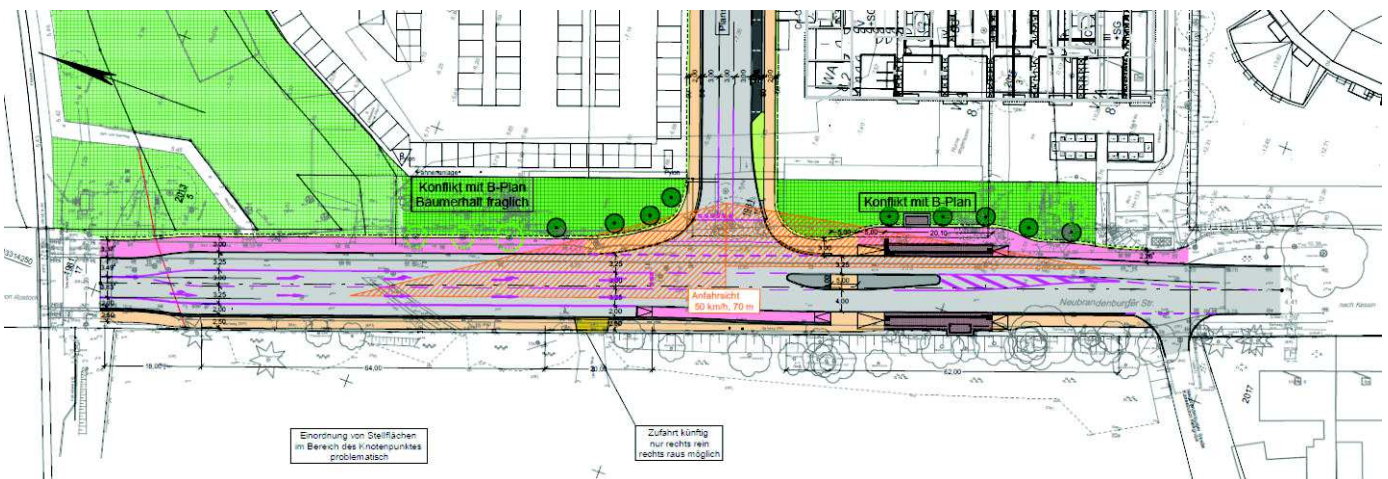
Hanse- und Universitätsstadt Rostock | Fahrradforum 30.09.2021

# Planung Neubrandenburger Straße



## Südlich BÜ:

- Fortführung der Radverkehrsanlagen aus Nordabschnitt
- Bushaltestellen und Querungshilfe für Fuß- und Radverkehr auf Höhe Zufahrt ins geplante Wohngebiet
- Linksabbiege-Fahrstreifen ins Wohngebiet (Räumen des Bahnüberganges!)

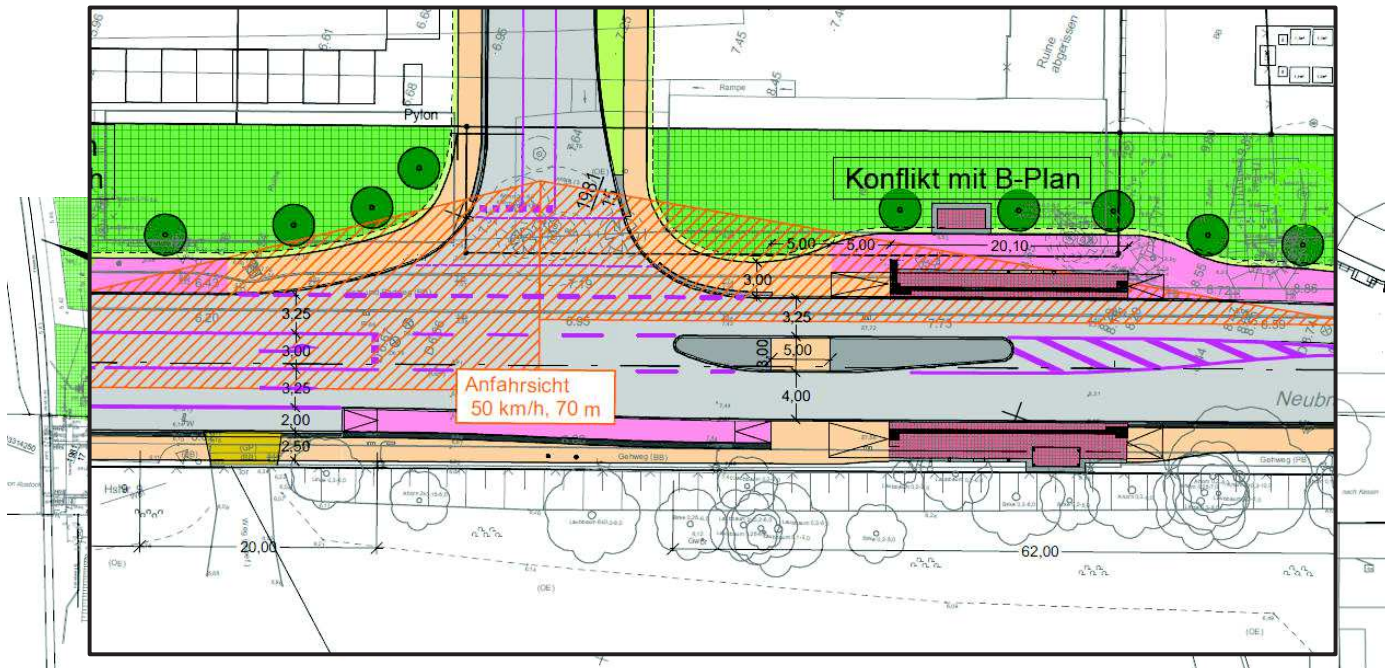


12

Hanse- und Universitätsstadt Rostock | Fahrradforum 30.09.2021



## Südlich BÜ:



13

Hanse- und Universitätsstadt Rostock | Fahrradforum 30.09.2021



## Ausblick:

- Priorisierung des südlichen Bauabschnittes (Beauftragung der Leistungsphasen 1 - 6), da:
  - kein Grunderwerb notwendig
  - neue Haltestelle entsteht, bevor die jetzige entfällt
  - Erschließung Wohngebiet notwendig wird
- Parallel Weiterführung der Planung im nördlichen Bauabschnitt, hier aber umfangreicher Grunderwerb notwendig
- Bau avisiert für 2023/ 2024

14

Hanse- und Universitätsstadt Rostock | Fahrradforum 30.09.2021