

Lückenschluss des Geh- und Radweges zwischen Anschlussstelle Güterverkehrszentrum und Nienhagen

Das Tiefbauamt der Hanse- und Universitätsstadt Rostock plant den Neubau eines etwa 600 m langen straßenbegleitenden Geh- und Radweges zwischen dem Güterverkehrszentrum und dem Ortsteil Nienhagen entlang der Hinrichshäger Straße. In diesem Abschnitt besteht derzeit kein separater Weg, sodass Fußgänger und Radfahrer die Fahrbahn benutzen müssen.



Der neue Geh- und Radweg wird mit einer Breite von 3,00 m zuzüglich eines Sicherheitsstreifens von 0,75 m zur Fahrbahn mit Asphaltoberfläche hergestellt. Jeweils im Norden und Süden erfolgt ein Anschluss an vorhandene Geh- und Radwege. Der derzeit vorhandene Graben wird überbaut. Um die Entwässerung der Verkehrsanlagen sicherzustellen erfolgt die Herstellung von Entwässerungsleitungen und mehreren Schachtbauwerken sowie der Anschluss an eine Vorflut.

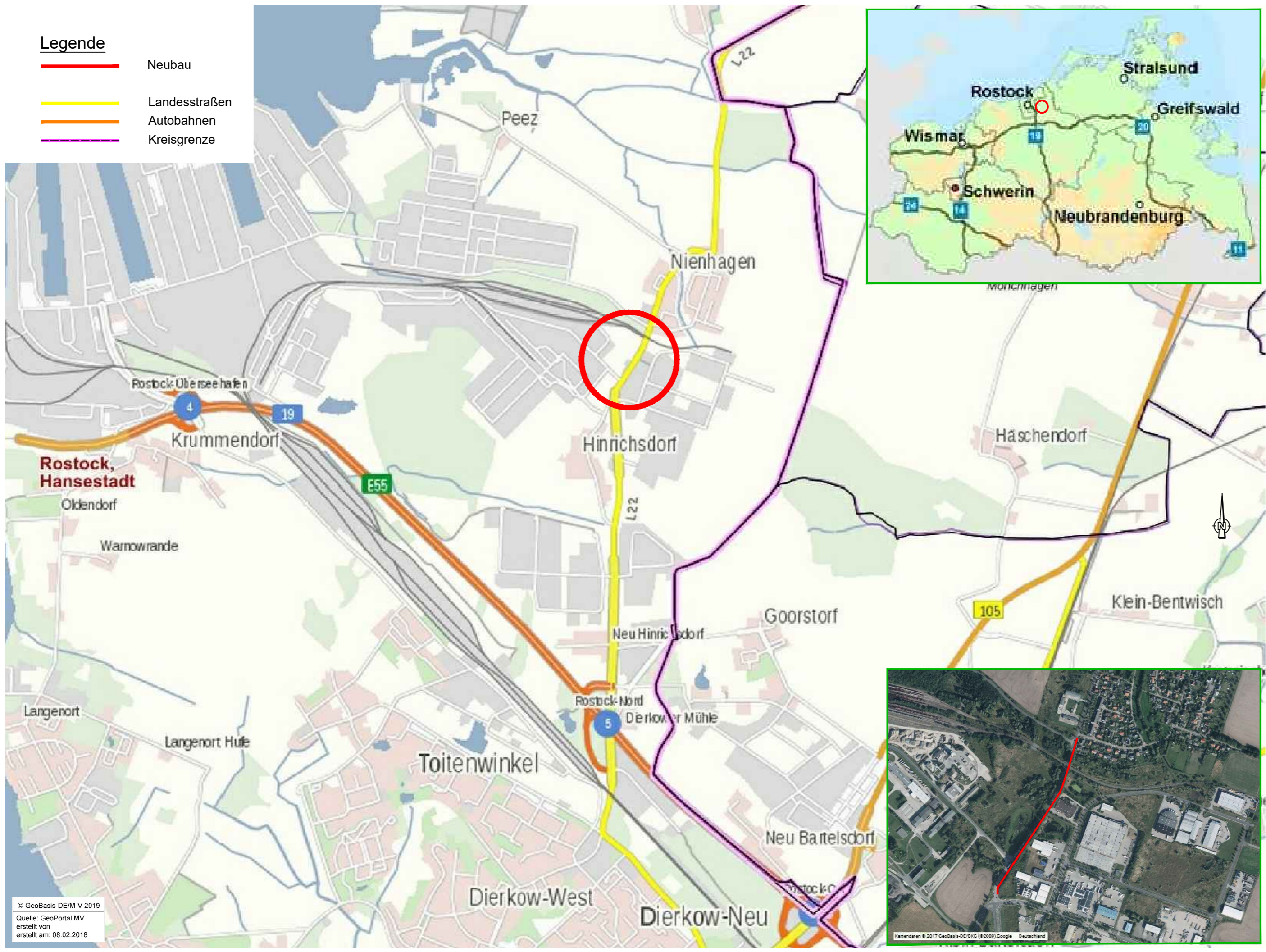
Im Baubereich kreuzt die Hinrichshäger Straße einen Bahnübergang. Die vorhandene Sicherungstechnik wird mit dem Bau des Geh- und Radweges ebenfalls erneuert und an die neue Verkehrsanlagen angepasst. Die Ausschreibung und Vergabe der Bauleistung für dieses Los erfolgt gesondert.

Auf der gesamten Länge wird für den Geh- und Radweg die Beleuchtung angepasst und mit LED-Leuchten erneuert. Vorhandene Stahlmasten werden abgebaut und ersetzt. Mit dem Einbau der neuen Stromleitungen wird ebenfalls ein Leerrohr für den Breitbandausbau mitverlegt.

Um eine sichere Querung für Radfahrer in die Straße „Am Heidenhold“ zu ermöglichen erfolgen Anpassungen an der vorhandenen Ampelanlage. Die Markierung im Kreuzungsbereich wird durch Radfahrerfurten ergänzt.


Für das Bauvorhaben liegen die Ausführungs- und Ausschreibungsunterlagen vor. Es erfolgte eine Ausschreibung der Bauleistung im 4. Quartal 2022. Der Baubeginn ist für April 2023 avisiert. Derzeit wird von einer Bauzeit von 9 Monaten ausgegangen. Vorbereitende Maßnahmen zur Baufeldfreimachung sind bereits erfolgt.

G:\V\6363\600\PLAENE\ABGABE\2022-09_LESE\02_UEBERSICHTSKARTE\02_UEBERSICHT_(01).dwg



- Legende**
- Neubau
 - Landesstraßen
 - Autobahnen
 - Kreisgrenze

© GeoBasis-DEM-V 2019
 Quelle: GeoPortal.MV
 erstellt von
 erstellt am 08.02.2018

 HTG Ingenieurbüro für Bauwesen GmbH Wismarsche Str. 178 19053 Schwerin Tel.: 0385/590 64-0 Fax: 0385/590 64-40		Datum	Zeichen
	Bearb.	01/2022	D. Gudd
	Gez.	01/2022	C. Delph
	Projekt Nr.: V 6363 - 500		
Schwerin, 14.02.2022 Ort, Datum, Unterschrift <i>C. Delph</i>			

 Hanse- und Universitätsstadt ROSTOCK	Hanse- und Universitätsstadt Rostock Tiefbauamt Holbeinplatz 14 18069 Rostock	
	Rostock, Ort, Datum, Unterschrift	

Index:	Änderungen bzw. Ergänzungen	Datum	Zeichen

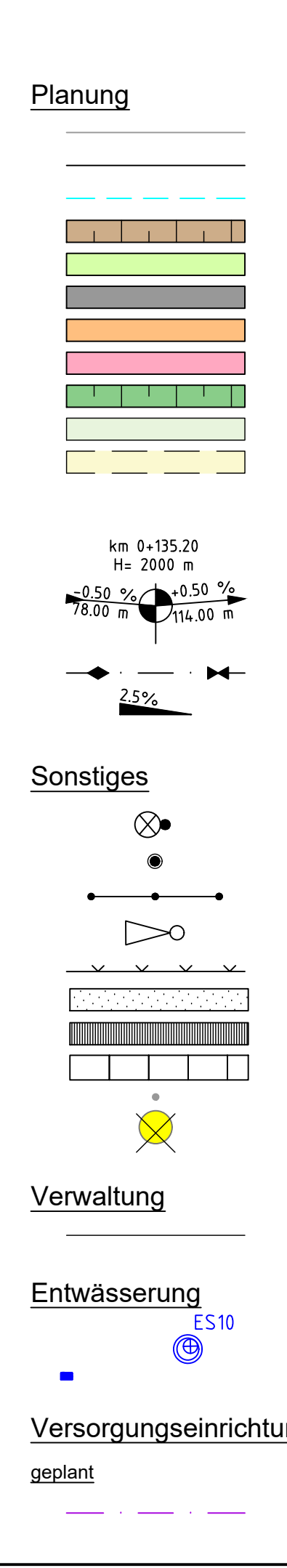
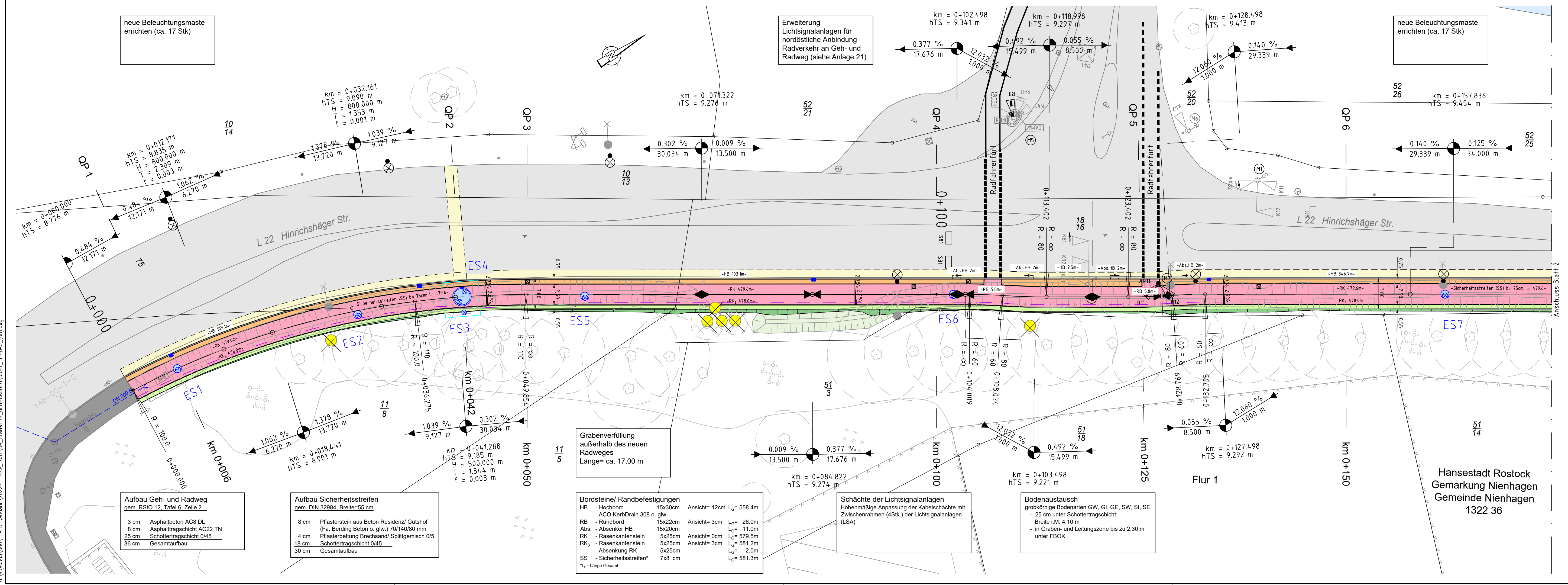
AUSFÜHRUNGSPLANUNG

Straßenbauverwaltung	Unterlage/ Blatt-Nr.: 2 / 01 von 01
Landesstraße L22	Übersichtskarte
PROJIS-Nr.:	Maßstab: 1: 25.000 Lage-/ Höhenbezug: -

**Neubau straßenbegleitender Geh- und Radweg
 GVZ - Nienhagen**
 Planungsteil 1: Geh- und Radweg

Gilt nur für die Ausschreibung!

G:\V\6363\BOD\PLANWERK_VORGABE_2022-11-29_LOS\04_PLANWERK_GEH-RADWEGES\05-1_LP-BALL_08.dwg



Zeichenerklärung

Bestand
Neubau
Bauzeitl. Maßnahmen - Baugrube
Einschnittsböschung
Bankett
Betonborde
Sicherheitsstreifen
Geh- und Radweg
Dammböschung
Grabenverfüllung
Rückschnitt vorh. Fahrbahn

Neigungsbruchpunkt mit Angabe von:
Station
Ausrundungshalbmesser
Längsneigung in %
Abstand zum nächsten Neigungsbruchpunkt

Gradientenhochpunkt/ Gradiententiefpunkt
Fahrbahnquerneigung

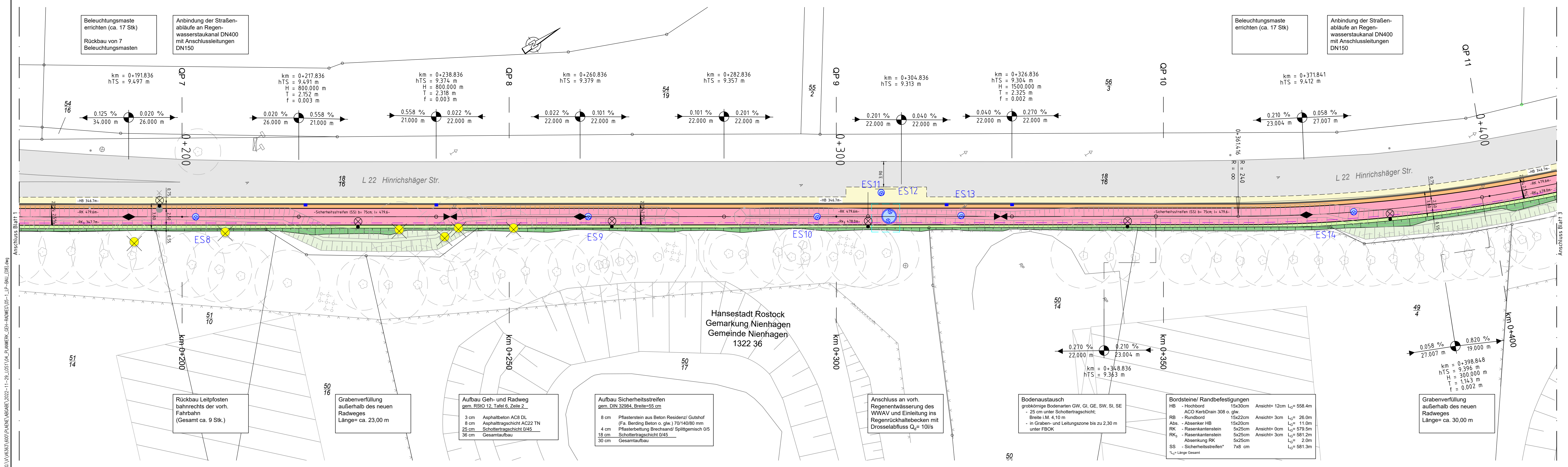
<p>HTG Ingenieurbüro für Bauwesen GmbH Wismarsche Str. 178 19053 Schwerin Tel.: 0385/590 64-0 Fax: 0385/590 64-40</p>	Datum	Zeichen
	Bearb.	11/2022
<p>Schwerin, 29.11.2022 Ort, Datum, Unterschrift</p>	Gez.	11/2022
	Projekt Nr.: V 6363 - 500	

<p>Hanse- und Universitätsstadt Rostock Tiefbauamt Holbeinplatz 14 18069 Rostock</p>	Datum	Zeichen
	Rostock, Ort, Datum, Unterschrift	
Index: Änderungen bzw. Ergänzungen		

Gilt nur für die Ausschreibung!

<p style="text-align: center;">AUSFÜHRUNGSPLANUNG</p>	
<p>Straßenbauverwaltung</p> <p>Landestraße L22</p> <p>PROJIS-Nr.:</p>	<p>Unterlage/ Blatt-Nr.: 5.1 / 01 von 03</p> <p style="text-align: center;">Lageplan Bautechnik</p> <p>Maßstab: 1: 250</p> <p>Lage-/ Höhenbezug: ETRS 89/ NHN 92</p>
<p>Neubau straßenbegleitender Geh- und Radweg</p> <p>GVZ - Nienhagen</p> <p>Planungsteil 1: Geh- und Radweg</p>	

G:\V\WBST\600\PLANE\VERGABE\2022-11-29_LUST\04_PLANWERK_GEH-RADWEG\05-1_LP-BM_008.dwg



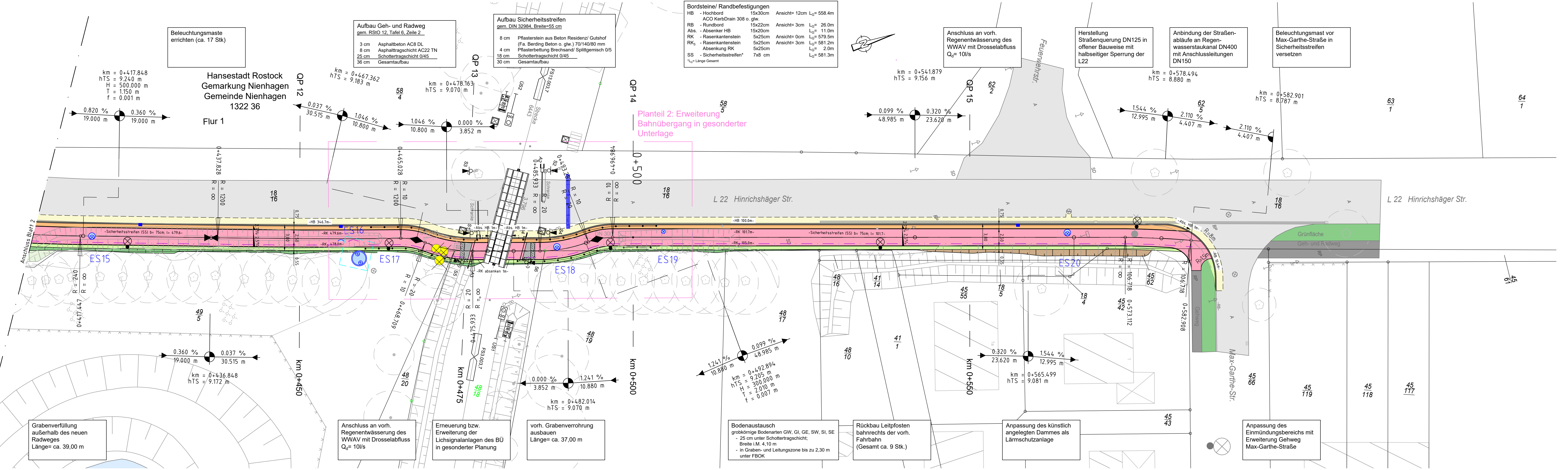
 HTG Ingenieurbüro für Bauwesen GmbH Wismarsche Str. 178 19053 Schwerin Tel.: 0385/590 64-0 Fax: 0385/590 64-40	Datum	Zeichen	
	Bearb.	11/2022	D. Gudd
Schwin, 29.11.2022 'Ori, Datum', Unterschrift	Gez.	11/2022	C. Delph
	Projekt Nr.:	V 6363 - 500	

 Hanse- und Universitätsstadt Rostock Tiefbauamt Holbeinplatz 14 18069 Rostock	Datum	Zeichen
	Index:	Änderungen bzw. Ergänzungen

AUSFÜHRUNGSPLANUNG		
Straßenbauverwaltung	Unterlage/ Blatt-Nr.: 5.1 / 02 von 03	Lageplan Bautechnik
Landesstraße L22	Maßstab: 1: 250	Lage-/ Höhenbezug: ETRS 89/ NHN 92
PROJIS-Nr.:	Neubau straßenbegleitender Geh- und Radweg	
	GVZ - Nienhagen	
	Planungsteil 1: Geh- und Radweg	

Gilt nur für die Ausschreibung!		
Hansestadt Rostock Gemarkung Nienhagen Gemeinde Nienhagen 1322 36		
km 0+200 km 0+250 km 0+300 km 0+350 km 0+400		

G:\V\WB3\600\PLANE\ARBABE\2022-11-29_LUST\01_PLANWERK_GEH-RADWEG\05-1_LP-BAU_003.dwg



Zeichenerklärung

HTG Ingenieurbüro für Bauwesen GmbH Wismarsche Str. 178 19053 Schwerin Tel.: 0385/590 64-0 Fax: 0385/590 64-40	Datum	Zeichen
Schwerin, 29.11.2022 "Ori, Datum, Unterschrift"	11/2022	D. Gudd
Hanse- und Universitätsstadt ROSTOCK Tiefbauamt Holbeinplatz 14 18069 Rostock	11/2022	C. Delph
Rostock, "Ori, Datum, Unterschrift"		

Projekt Nr.: V 6363 - 500

Index:	Änderungen bzw. Ergänzungen	Datum	Zeichen

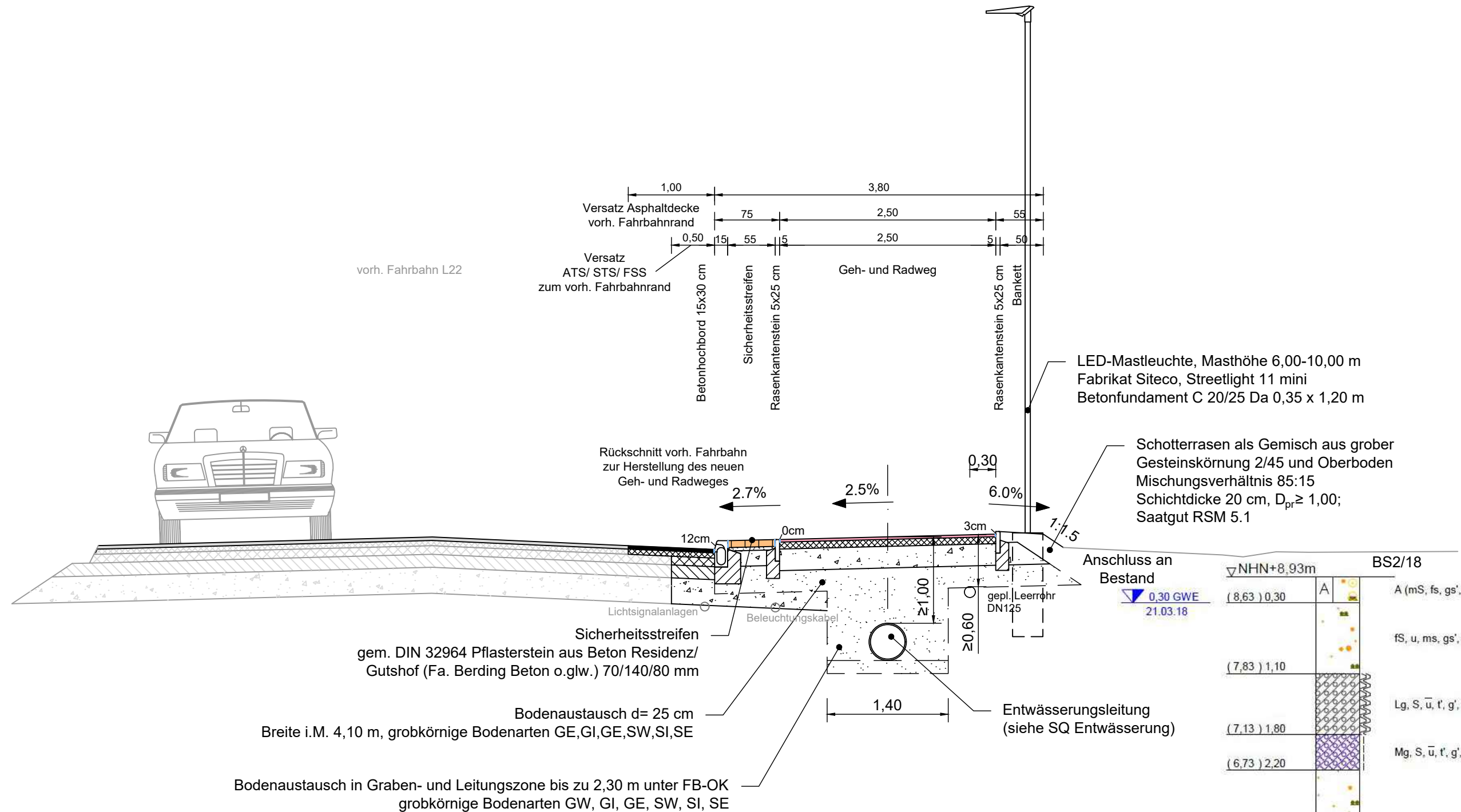
AUSFÜHRUNGSPLANUNG

Straßenbauverwaltung	Unterlage/ Blatt-Nr.: 16.12 / 01 von 01
Landesstraße L22	Richtzeichnung Fundamente
PROJIS-Nr.:	Maßstab: - Lage-/ Höhenbezug: -

Neubau straßenbegleitender Geh- und Radweg GVZ - Nienhagen

Planungsteil 1: Geh- und Radweg

Gilt nur für die Ausschreibung!



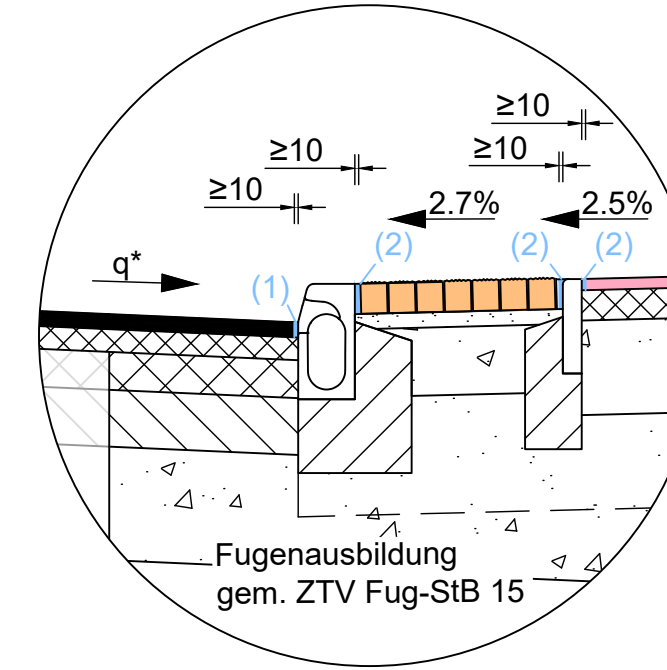
Betonborde gem. DIN EN 1340

- **Betonhochbord 15x30 cm**
ACO KerbDrain 305 o. glw.
- **Absenker HB 15x20 cm**
Absenkung auf 1,00 und 2,00 m Länge
-- neue Radfahrerfurten "Am Heidenholt"
-- Bahnübergang
-- Anbindung zur "Max-Garthe-Straße"
- **Rasenkantenstein 5x25**
- **Rundbord 15x22 cm**

Fundamente der Betonborde

auf Betonfundament C 20/25, d= 20 cm
mit Betonrückenstütze C20/25, d= 15 cm

Detail Randfugen
M 1:20



- Ausführung Fugen:**
- Anschlussfugen (1)
Herstellung mit Fugenmasse Typ N2 durch schneiden und gießen
 - Randfugen (2)
Herstellung mit Pflasterfugenmörtel
- q* Querneigung Fahrbahn gem. Bestand

Aufbau Fahrbahn gem. RStO 12, Tafel 1, Zeile 3, Bauklasse Bk 3,2

- 4 cm Asphaltdeckschicht AC 8 DS, gem. ZTV-Asphalt-StB 07/13
- 6 cm Asphaltbinderschicht AC 16 BS gem. ZTV-Asphalt-StB 07/13
- 10 cm Asphalttragschicht AC 32 TS gem. ZTV-Asphalt-StB 07/13
- 15 cm Schottertragschicht 0/45, E_{v2}> 150 MPa, gem. ZTV SoB-StB 04/07
- 30 cm Frostschuttschicht 0/45, E_{v2}> 120 MPa, gem. ZTV SoB-StB 04/07
- 65 cm Gesamtdicke des frostfreien Oberbaues

Aufbau Sicherheitsstreifen gem. RStO 12, Tafel 6, Zeile 2

- 8 cm Pflasterstein aus Beton Residenz Gutshof (Fa. Berding Beton) 70/ 140/ 80 mm
- 4 cm Pflasterbettung aus Brechsand/ Splittgemisch 0/5
- 18 cm Schottertragschicht 0/45, E_{v2}> 100 MPa, gem. ZTV SoB-StB 04/07
- 30 cm Gesamtdicke des frostfreien Oberbaues

Aufbau Geh- und Radweg gem. RStO 12, Tafel 6, Zeile 2

- 3 cm Asphaltbeton AC8 DL, gem. ZTV Asphalt-StB 07/13
- 8 cm Asphalttragschicht AC22 TN, gem. ZTV Asphalt-StB 07/13
- 25 cm Schottertragschicht 0/45, E_{v2}> 100 MPa, gem. ZTV SoB-StB 04/07
- 36 cm Gesamtdicke des frostfreien Oberbaues



HTG Ingenieurbüro
für Bauwesen GmbH
Wismarsche Str. 178
19053 Schwerin
Tel.: 0385/590 64-0
Fax: 0385/590 64-40

Schwerin, 14.02.2022
Ort, Datum, Unterschrift

J. A. Gudd

	Datum	Zeichen
Bearb.	11/2022	D. Gudd
Gez.	11/2022	C. Delph
Projekt Nr.:	V 6363 - 500	



Hanse- und Universitätsstadt Rostock
Tiefbauamt
Holbeinplatz 14
18069 Rostock

Rostock,
Ort, Datum, Unterschrift

Index:	Änderungen bzw. Ergänzungen	Datum	Zeichen

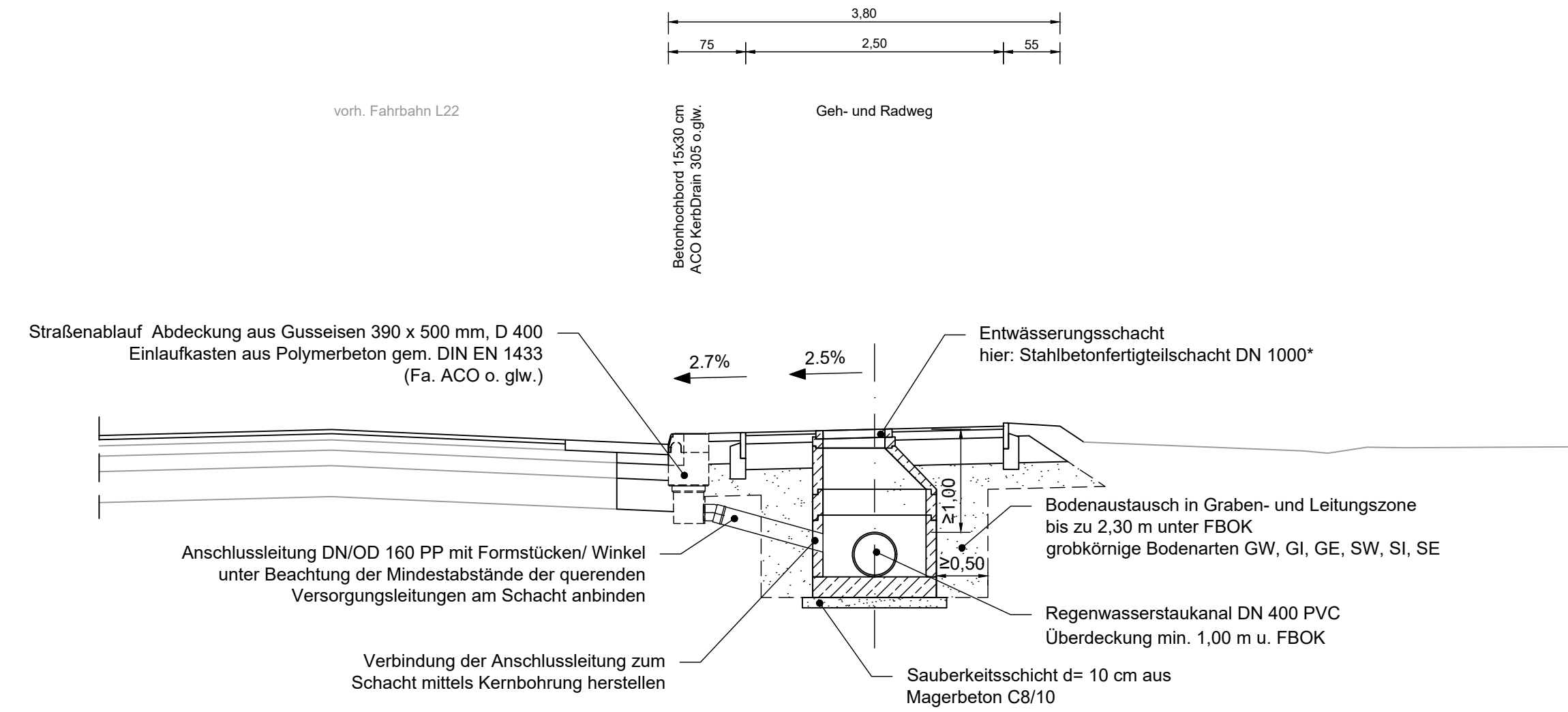
AUSFÜHRUNGSPLANUNG

Straßenbauverwaltung	Unterlage/ Blatt-Nr.: 14.2 / 01 von 03
Landesstraße L22	Straßenquerschnitt Geh- und Radweg
PROJIS-Nr.:	Maßstab: 1: 50 Lage-/ Höhenbezug: -

Neubau straßenbegleitender Geh- und Radweg
GVZ - Nienhagen
Planungsteil 1: Geh- und Radweg

Gilt nur für die Ausschreibung!

G:\V6363\600\PLAENE\ABCABE\2022-11-29_LOS1\04_PLANWERK_GEH-RADWEG\14-2_SQ_(03).dwg



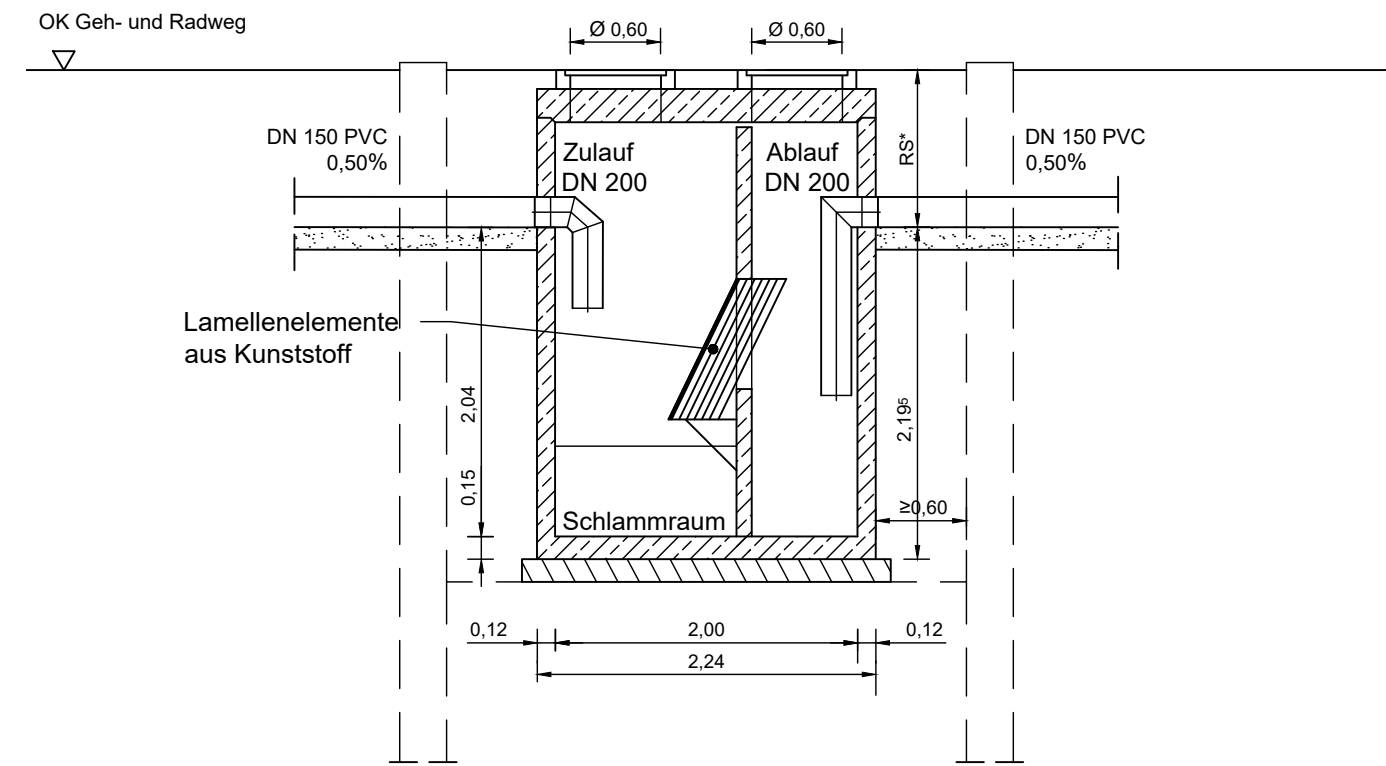
*** Stahlbetonfertigteilschächte DN 1000**
 Schächte: ES1-2, ES5-11, ES13-16, ES18 und ES20
 bestehend aus:
 BEGU-Schachtabdeckung Kl. B125, rund
 Typ ACO Duopren o. glw., (ES 11 - Abdeckung Kl. D400)
 Auflager/ Ausgleichsringen, Schachthals, Schachtring und
 Schachtunterteil

Entwässerungsschächte DN 600 PP
 Schächte: ES3 und ES19
 bestehend aus:
 BEGU-Schachtabdeckung Kl. B125 rund (LW 615 mm,
 Bauhöhe 125 mm) Dichtring, Steigrohr gewellt DN 600,
 Länge 1000 mm und Schachtboden DN/OD 600/400, gerade

Rohrgraben/ Verbau
 gem. DIN 4124

Lamellenklärer gem. DWA M 153
 ViaTub 18R 20 DN 2000 (Fa. Mall) o. glw.
 Schächte: ES4, ES12 und ES17
 bestehend aus:
 Schachtabdeckung Klasse D400
 Nennweite 600 mm
 Schachthals, Auflager/ Ausgleichsringen

Lamellenklärer
 M 1:50



Bettungen

- **Kleinschächte DN 600**
auf 10 cm Sauberkeitsschicht aus steinfreiem Sand
- **Lamellenklärer**
auf 15 cm Sauberkeitsschicht aus Magerbeton C8/10
- **Rohre**
auf 15 cm untere Bettungsschicht, Bettungstyp 1 gem. DWA-A DIN EN 1610

Baugruben Lamellenklärer

- Abmaße $\leq 4,59 \times 4,59$ m
- Baugrubentiefe von bis zu 3,80 m unter vorh. Geländeoberkante
- Spundbohlen Typ Larsson 601 o. glw.
- Einbringen mit vorherigen Lockerungsbohrungen
- Gurtung (HEB 300)

*** Rohrsohle (RS) gemäß Höhenplan**

HTG Ingenieurbüro für Bauwesen GmbH Wismarsche Str. 178 19053 Schwerin Tel.: 0385/590 64-0 Fax: 0385/590 64-40	Datum		Zeichen
	Bearb.	11/2022	D. Gudd
	Gez.	11/2022	C. Delph
	Projekt Nr.:	V 6363 - 500	
Schwerin, 14.02.2022 Ort, Datum, Unterschrift			

Hanse- und Universitätsstadt Rostock Tiefbauamt Holbeinplatz 14 18069 Rostock	Rostock, Ort, Datum, Unterschrift	
	Rostock, Ort, Datum, Unterschrift	

Index:	Änderungen bzw. Ergänzungen	Datum	Zeichen
--------	-----------------------------	-------	---------

AUSFÜHRUNGSPLANUNG

Straßenbauverwaltung Landesstraße L22 PROJIS-Nr.:	Unterlage/ Blatt-Nr.: 14.2 / 02 von 03 Straßenquerschnitt Entwässerung Maßstab: 1: 50 Lage-/ Höhenbezug: -
---	--

Neubau straßenbegleitender Geh- und Radweg
 GVZ - Nienhagen
 Planungsteil 1: Geh- und Radweg

Gilt nur für die Ausschreibung!