

Erneuerung der Handelsstraße Rostock - Schmarl



Hanse- und Universitätsstadt
ROSTOCK

Die Hanse- und Universitätsstadt, vertreten durch das Tiefbauamt, erneuert die Verkehrsanlagen der Handelsstraße in Gewerbegebiet Schmarl zwischen Hundsburgallee und Schmarler Damm.

Die Baulänge beträgt ca. 667 m.

Fahrbahn und Nebenanlagen (Gehwege/Parkstreifen) werden im Zuge der Baumaßnahme grundhaft saniert sowie Straßenbeleuchtung und Oberflächenentwässerung erneuert.

Die Befestigung der Fahrbahn erfolgt in Asphaltbauweise. Die Gehwege werden mit Betonplatten 30x30 cm befestigt.

Das Bauen im Kronentraufbereich der vorh. Alleebäume wird fachlich begleitet durch eine Umweltbaubegleitung (UBB).

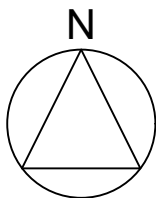
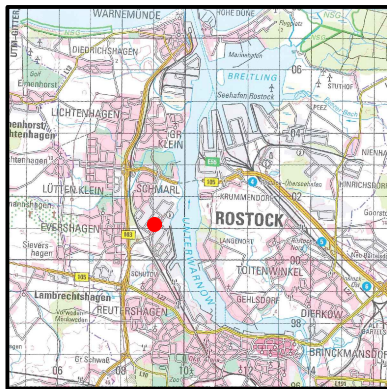
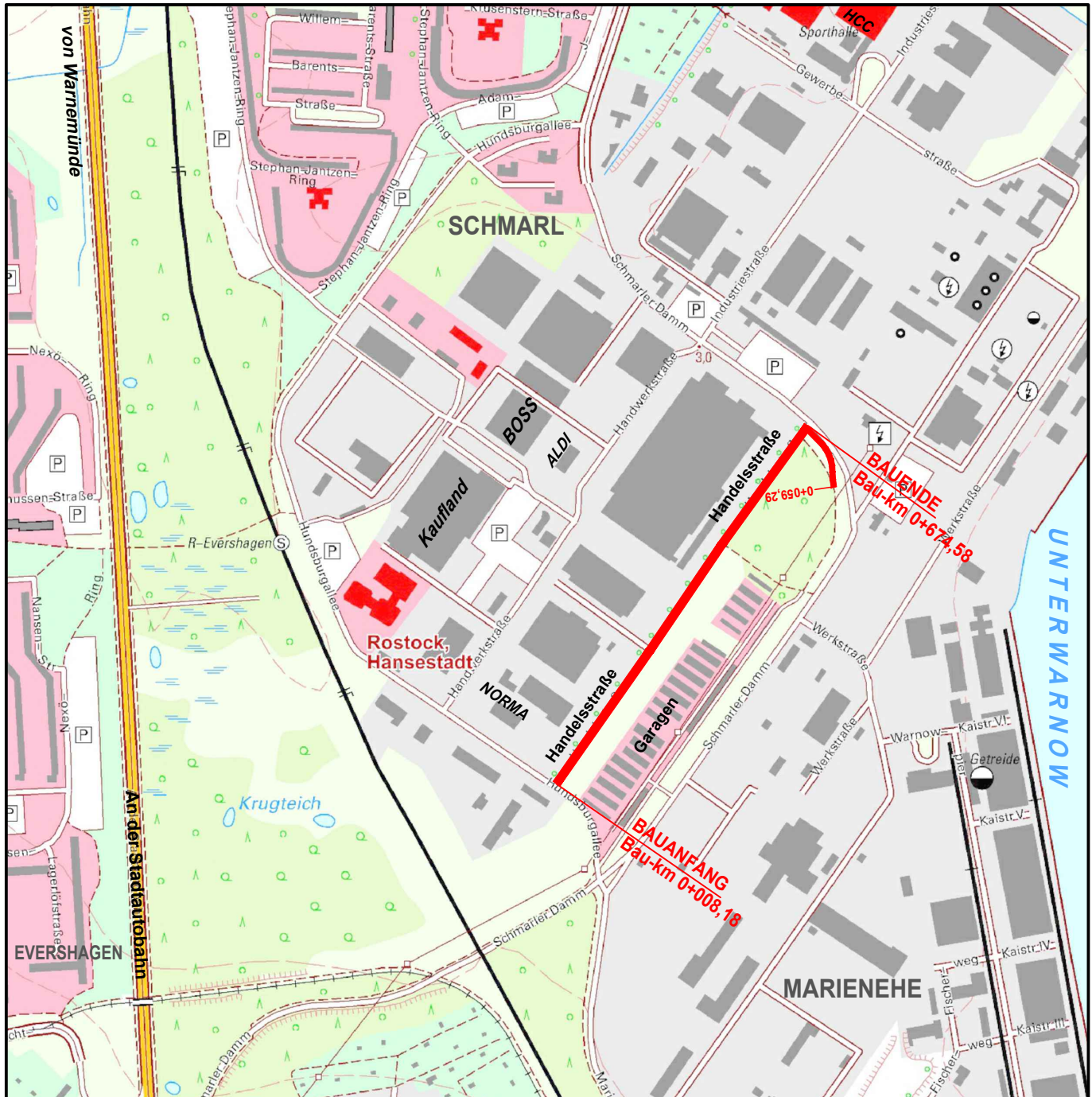
Mit der Erneuerung der Verkehrsanlagen erfolgt gleichzeitig die notwendige Erneuerung von Trink- und Regenwasserleitungen der Nordwasser. Versorgungsleitungen der Stadtwerke Rostock AG und der Telekom werden im Gehwegbereich erneuert oder neu verlegt.

Es werden 6 Bäume gefällt und 13 neue Baumstandorte im Planungsbereich ausgewiesen.

Bauzeit: Januar 2024 bis Juni 2025

Die Bauarbeiten erfolgen Abschnittsweise unter Vollsperrung für den Verkehr.

Die Bauabschnitte sind so geplant, dass die anliegenden Gewerbe jeweils ihre Grundstücke erreichen können.



Geoinformationen:
© GeoBasis-DE/M-V, 2019
<http://www.lverma-mv.de>

WASTRA-PLAN

Unabhängig beratende Ingenieure

IHRE IDEE.
UNSER PLAN.

Oil-Päsel-Weg 1, 18069 Rostock, Tel.: 0381/809580

	Datum	Unterschrift	Bezugshöhe	Maßstab	Unterlage
gezeichnet	Juli 2023	cad/hauck	-	1 : 10.000	2
Fachverantw.	Juli 2023	cad/markmann			Lagebezug
Projektverantw.	Juli 2023				1

Vorhaben 35789

Erneuerung der Handelsstraße in 18069 Rostock-Schmarl

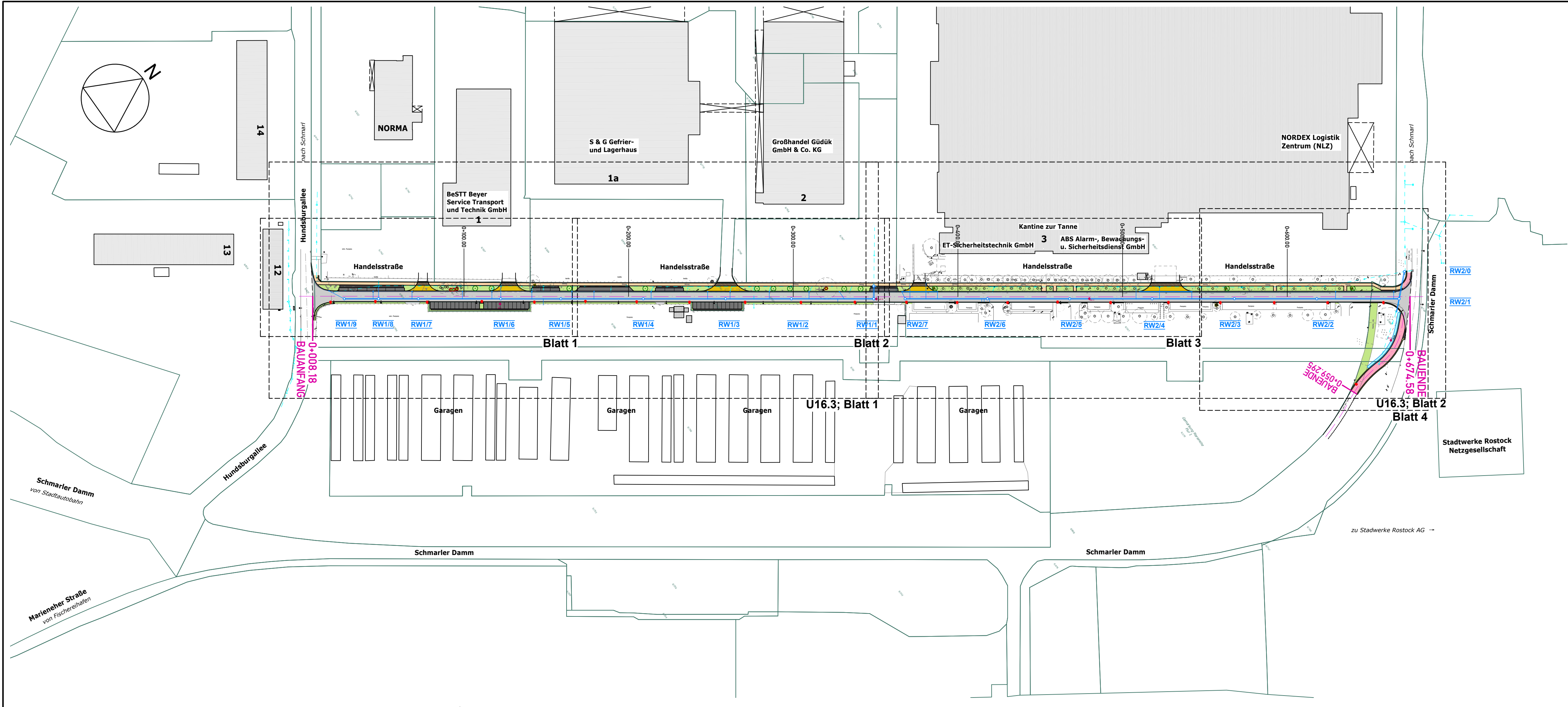
Darstellung

Übersichtskarte

Auftraggeber



Hanse- und Universitätsstadt Rostock
Teifbaumamt
Holbeinplatz 14, 18069 Rostock



Entwurfsvermessung	Ingenieurvermessung Sven Krumpholz Carl-Hopp-Str. 17, 18069 Rostock		
Gemessen:	2014	Bezug Lage:	ETRS 89 (Zone 33)
		Bezug Höhe:	DHHN 2016 (NHN)

WASTRA-PLAN Unabhängig beratende Ingenieure **IHRE IDEE. UNSER PLAN.**

gezeichnet	25.07.2023	cad/hauck
Fachverantw.	25.07.2023	cad/markmann
Projektverantw.	25.07.2023	

Oll-Päsel-Weg 1, 18069 Rostock, Tel.: 0381/809580 Projekt-Nr.: 35789

Hanse- und Universitätsstadt Rostock
Tiefbauamt
Holbeinplatz 14, 18069 Rostock

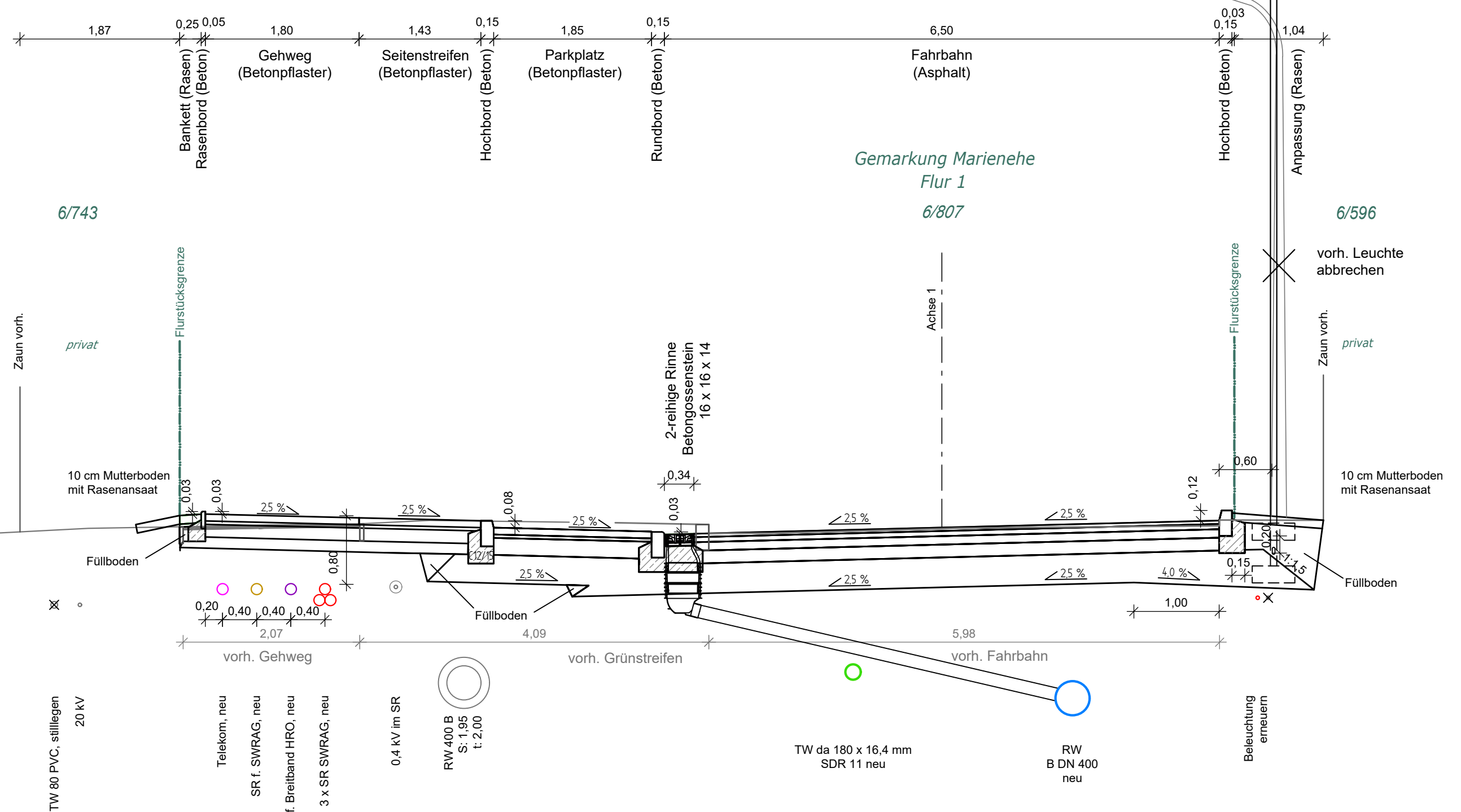
Nr.	Art der Änderung	Datum	Zeichen

AUSFÜHRUNGSPLANUNG

Straßenbauverwaltung Hanse- und Universitätsstadt Rostock	Unterlage / Blatt-Nr.: 3 / 1 Übersichtslageplan
Straße / Abschn.-Nr. / Station: (von - bis) PROJIS-Nr.:	Maßstab: 1 : 1.500

**Erneuerung der Handelsstraße
in 18069 Rostock-Schmarl**

Straßenquerschnitt 1 - 1 0+050,00



Oberbau Gehweg und Seitenstreifen, Tafel 6, Zeile 1, RStO 12

8 cm	Betonpflaster 30 x 30, grau, im Gehweg
	Betonpflaster 7 x 14, anthrazit, rau, im Seitenstreifen
	ZTV Pflaster-StB 20
4 cm	Brechsand-Splitt-Gemisch 0/5, ZTV Pflaster-StB 20
15 cm	Schottertragschicht, 0/45, E _{v2} ≥ 100 MPa, ZTV SoB-StB 20
13 cm	Frostschuttschicht, 0/32, überwiegend gebrochenes Material
40 cm	Gesamtdicke E _{v2} ≥ 45 MPa auf Planum

Oberbau Parkplatz, Bk1,0, Tafel 3, Zeile 1 RStO 12

8 cm	Betonpflaster 20 x 10, grau, ZTV Pflaster-StB 20
4 cm	Brechsand-Splitt-Gemisch 0/5, ZTV Pflaster-StB 20
20 cm	Schottertragschicht, 0/45, E _{v2} ≥ 150 MPa, ZTV SoB-StB 20
33 cm	Frostschuttschicht, 0/32, überwiegend gebrochenes Material, E _{v2} ≥ 120 MPa, ZTV SoB-StB 20
65 cm	Gesamtdicke E _{v2} ≥ 45 MPa auf Planum

Oberbau Fahrbahn, Bk3,2; Tafel 1 Zeile 3 RStO 12

4 cm	Asphaltdeckschicht, AC 8 DS, 25/55-55, ZTV Asphalt-StB 07/13
6 cm	Asphaltbinder, AC 16 BS, 25/55-55, ZTV Asphalt-StB 07/13
10 cm	Asphalttragschicht, AC 32 TS, B 50/70, ZTV Asphalt-StB 07/13
15 cm	Schottertragschicht, E _{v2} ≥ 150 MPa, ZTV SoB-StB 20
30 cm	Frostschuttschicht, 0/32, überwiegend gebrochenes Material E _{v2} ≥ 120 MPa, ZTV SoB-StB 20
65 cm	Gesamtdicke, E _{v2} ≥ 45 MPa auf Planum
30 cm	Baugrundverbesserung aus Beton-RC-Material (0/45)

Entwurfsvermessung	Ingenieurvermessung Sven Krumpholz Carl-Hopp-Str. 17, 18069 Rostock				
Gemessen:	2014	Bezug Lage:	ETRS 89 (Zone 33)	Bezug Höhe:	DHHN 2016 (NHN)

WASTRA-PLAN
Unabhängig beratende Ingenieure

IHRE IDEE. UNSER PLAN.

	Datum	Unterschrift
gezeichnet	25.07.2023	cad/hauck
Fachverantw.	25.07.2023	cad/markmann
Projektverantw.	25.07.2023	

Oll-Päsel-Weg 1, 18069 Rostock, Tel.: 0381/809580 Projekt-Nr.: 35789

Hanse- und Universitätsstadt Rostock
Tiefbauamt
Holbeinplatz 14, 18069 Rostock

Nr.	Art der Änderung	Datum	Zeichen

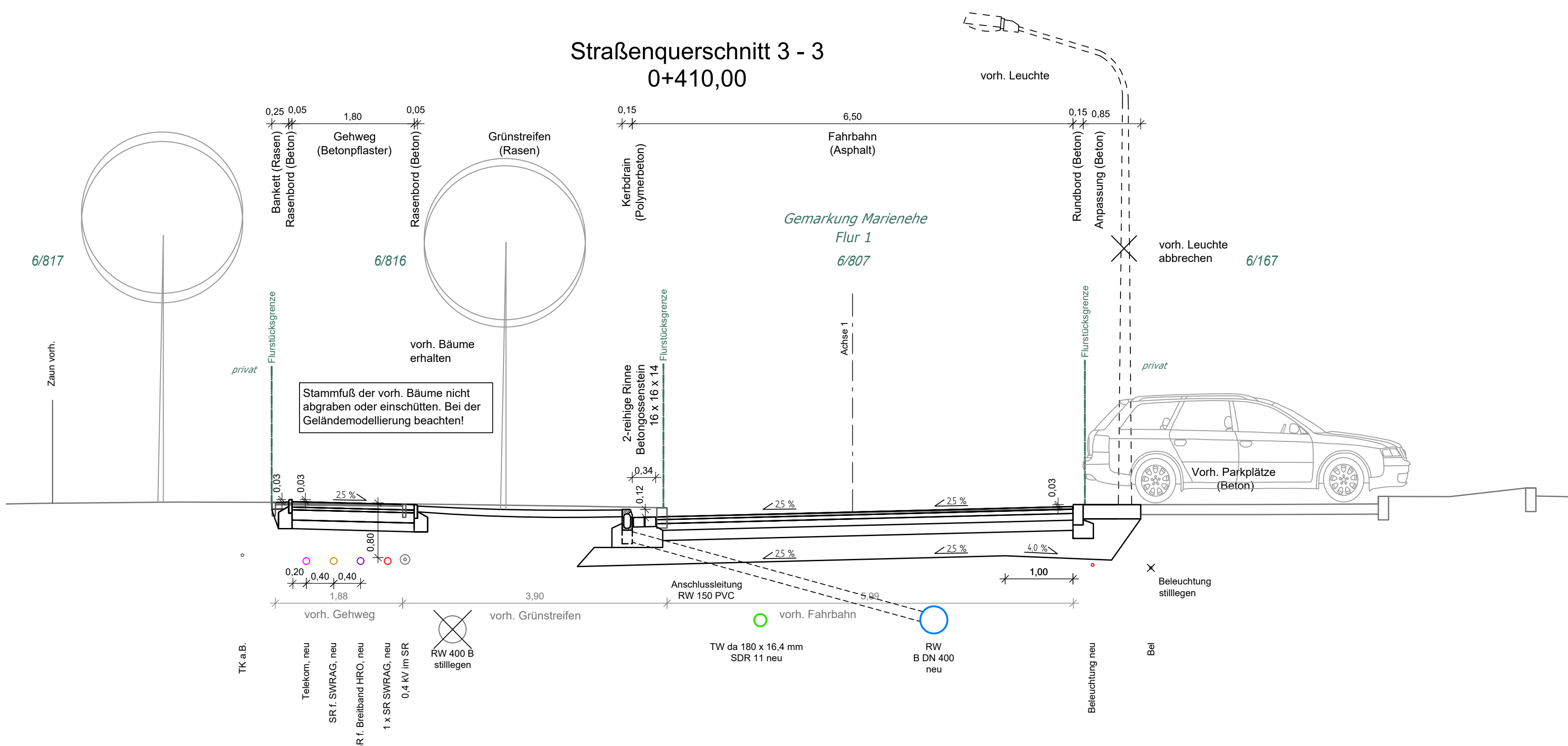
AUSFÜHRUNGSPLANUNG

Straßenbauverwaltung Hanse- und Universitätsstadt Rostock	Unterlage / Blatt-Nr.: 14.2 / 1 Straßenquerschnitt 1-1
Straße / Abschn.-Nr. / Station: (von - bis) PROJIS-Nr.:	Maßstab: 1 : 50

Erneuerung der Handelsstraße in 18069 Rostock-Schmarl

G:\VORHABEN\35789\PLAN\LP 1 bis 5-Planung\ACAD\AP3\SQ 1 0+050.dwg, Blatt1

Straßenquerschnitt 3 - 3 0+410,00



Oberbau Gehweg, Tafel 6, Zeile 1, RStO 12

8 cm	Betonpflaster 30 x 30, grau, ZTV Pflaster-StB 20
4 cm	Brechsand-Splitt-Gemisch 0/5, ZTV Pflaster-StB 20
15 cm	Schottertragschicht, 0/45, $E_{v2} \geq 100$ MPa, ZTV SoB-StB 20
13 cm	Frostschuttschicht, 0/32, überwiegend gebrochenes Material
40 cm	Gesamtdicke $E_{v2} \geq 45$ MPa auf Planum

Oberbau Fahrbahn, Bk3,2; Tafel 1 Zeile 3 RStO 12

4 cm	Asphaltdeckschicht, AC 8 DS, 25/55-55, ZTV Asphalt-StB 07/13
6 cm	Asphaltbinder, AC 16 BS, 25/55-55, ZTV Asphalt-StB 07/13
10 cm	Asphalttragschicht, AC 32 TS, B 50/70, ZTV Asphalt-StB 07/13
15 cm	Schottertragschicht, $E_{v2} \geq 150$ MPa, ZTV SoB-StB 20
30 cm	Frostschuttschicht, 0/32, überwiegend gebrochenes Material $E_{v2} \geq 120$ MPa, ZTV SoB-StB 20
65 cm	Gesamtdicke, $E_{v2} \geq 45$ MPa auf Planum
30 cm	Baugrundverbesserung aus Beton-RC-Material (0/45)

Anpassung Parkplatz, Bk1,0, Tafel 3, Zeile 1 RStO 12

8 cm	Betonpflaster 20 x 10, grau, ZTV Pflaster-StB 20
4 cm	Brechsand-Splitt-Gemisch 0/5, ZTV Pflaster-StB 20
20 cm	Schottertragschicht, 0/45, $E_{v2} \geq 150$ MPa, ZTV SoB-StB 20
33 cm	Frostschuttschicht, 0/32, überwiegend gebrochenes Material $E_{v2} \geq 120$ MPa, ZTV SoB-StB 20
65 cm	Gesamtdicke $E_{v2} \geq 45$ MPa auf Planum

Entwurfsvermessung	Ingenieurvermessung Sven Krumpolz Carl-Hopp-Str. 17, 18069 Rostock		
Gemessen:	2014	Bezug Lage:	ETRS 89 (Zone 33) Bezug Höhe: DHHN 2016 (NHN)

WASTRA-PLAN Unabhängig beratende Ingenieure	Datum	25.07.2023	Unterschrift	cad/hauck
	gezeichnet	25.07.2023	Fachverantwort.	cad/markmann
	Projektverantwort.	25.07.2023		
Oll-Päsel-Weg 1, 18069 Rostock, Tel.: 0381/809580			Projekt-Nr.: 35789	

	Hanse- und Universitätsstadt Rostock Tiefbauamt Holbeinplatz 14, 18069 Rostock
--	---

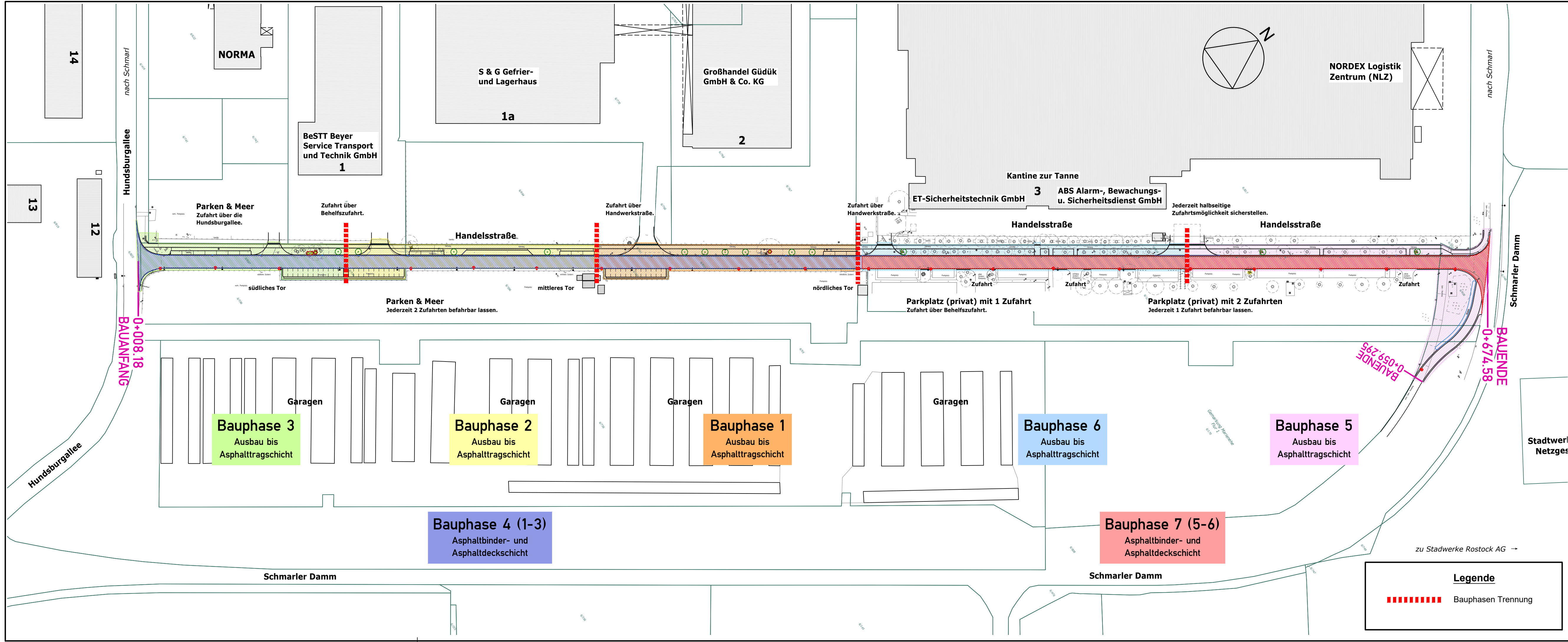
Nr.	Art der Änderung	Datum	Zeichen

AUSFÜHRUNGSPLANUNG

Straßenbauverwaltung Hanse- und Universitätsstadt Rostock	Unterlage / Blatt-Nr.: 14.2 / 3 Straßenquerschnitt 3-3
Straße / Abschn.-Nr. / Station: (von - bis)	Maßstab: 1 : 50
PROJIS-Nr.:	

Erneuerung der Handelsstraße in 18069 Rostock-Schmarl

G:\VORHABEN\35789\PLAN\LP 1 bis 5-Planung\ACAD\AP3\ISQ 3 0+410.dwg, Blatt 3



Entwurfsvermessung	Ingenieurvermessung Sven Krumpholz Carl-Hopp-Str. 17, 18069 Rostock		
Gemessen:	2014	Bezug Lage:	ETRS 89 (Zone 33)
		Bezug Höhe:	DHHN 2016 (NHN)

WASTRA-PLAN Unabhängig beratende Ingenieure IHRE IDEE. UNSER PLAN.	gezeichnet	25.07.2023	cad/hauck
	Fachverantw.	25.07.2023	cad/markmann
	Projektverantw.	25.07.2023	
Oll-Päsel-Weg 1, 18069 Rostock, Tel.: 0381/809580			Projekt-Nr.: 35789

Hanse- und Universitätsstadt Rostock Tiefbauamt Holbeinplatz 14, 18069 Rostock

Nr.	Art der Änderung	Datum	Zeichen

AUSFÜHRUNGSPLANUNG

Straßenbauverwaltung Hanse- und Universitätsstadt Rostock	Unterlage / Blatt-Nr.: 16.10 / 0 Übersichtslageplan der Bauphasen
Straße / Abschn.-Nr. / Station: (von - bis) PROJIS-Nr.:	Maßstab: 1 : 1.100

**Erneuerung der Handelsstraße
in 18069 Rostock-Schmarl**

Legende	
	Bauphasen Trennung