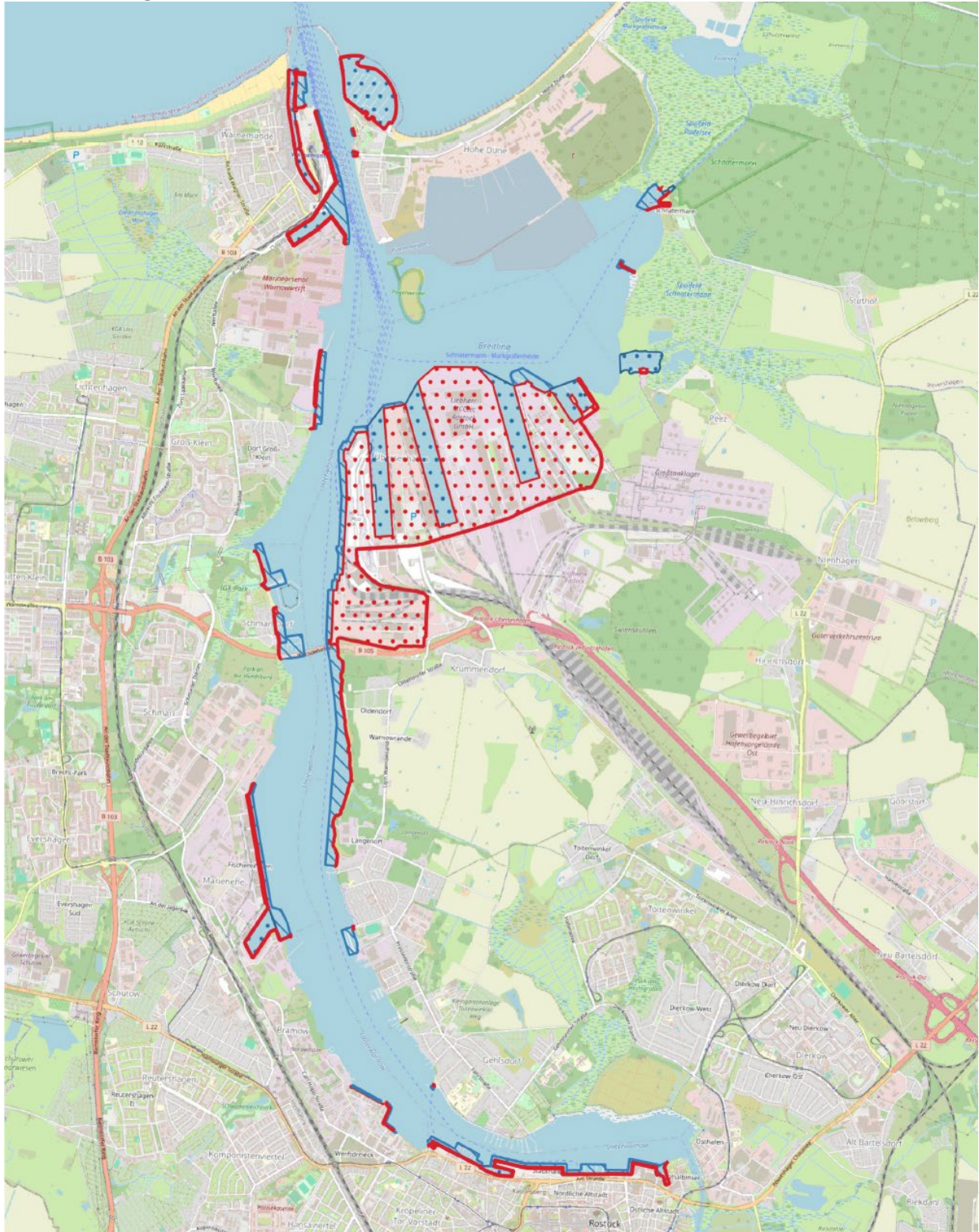


# Anlage 1 der Hafennutzungsordnung der Hanse- und Universitätsstadt Rostock

## Hafengebiete der Hanse- und Universitätsstadt Rostock

Gemäß § 1 Abs. 3 der Landesverordnung für die Häfen in Mecklenburg-Vorpommern (Hafenverordnung – HafVO) vom 17. Mai 2006 (GVOBl. M-V 2006, 355), zuletzt geändert durch Verordnung vom 14. Dezember 2017 (GVOBl. M-V 2018 S. 2) wird Folgendes bekannt gemacht:

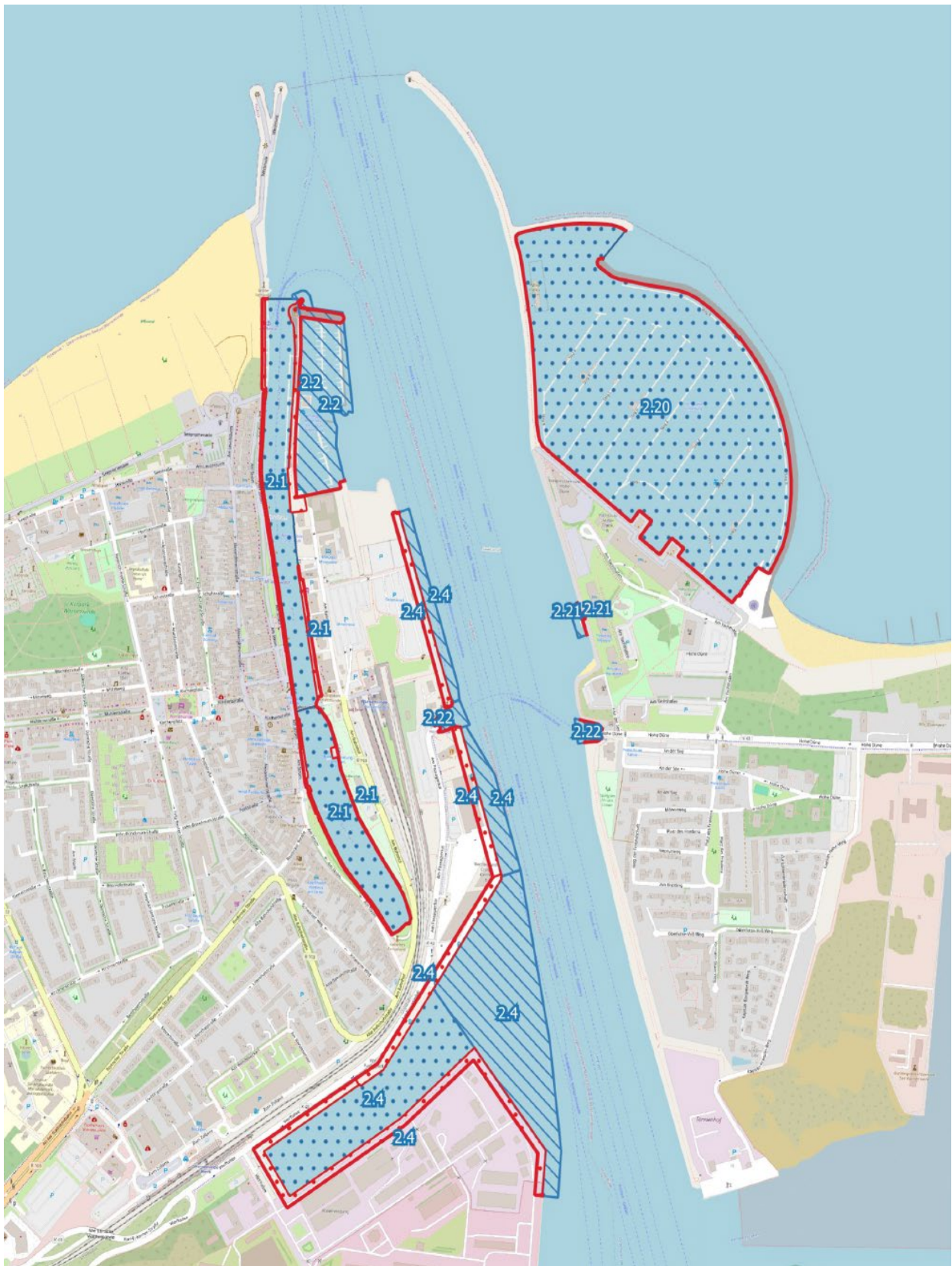
- alle Hafengebiete





## Anlage 1 der Hafennutzungsordnung der Hanse- und Universitätsstadt Rostock

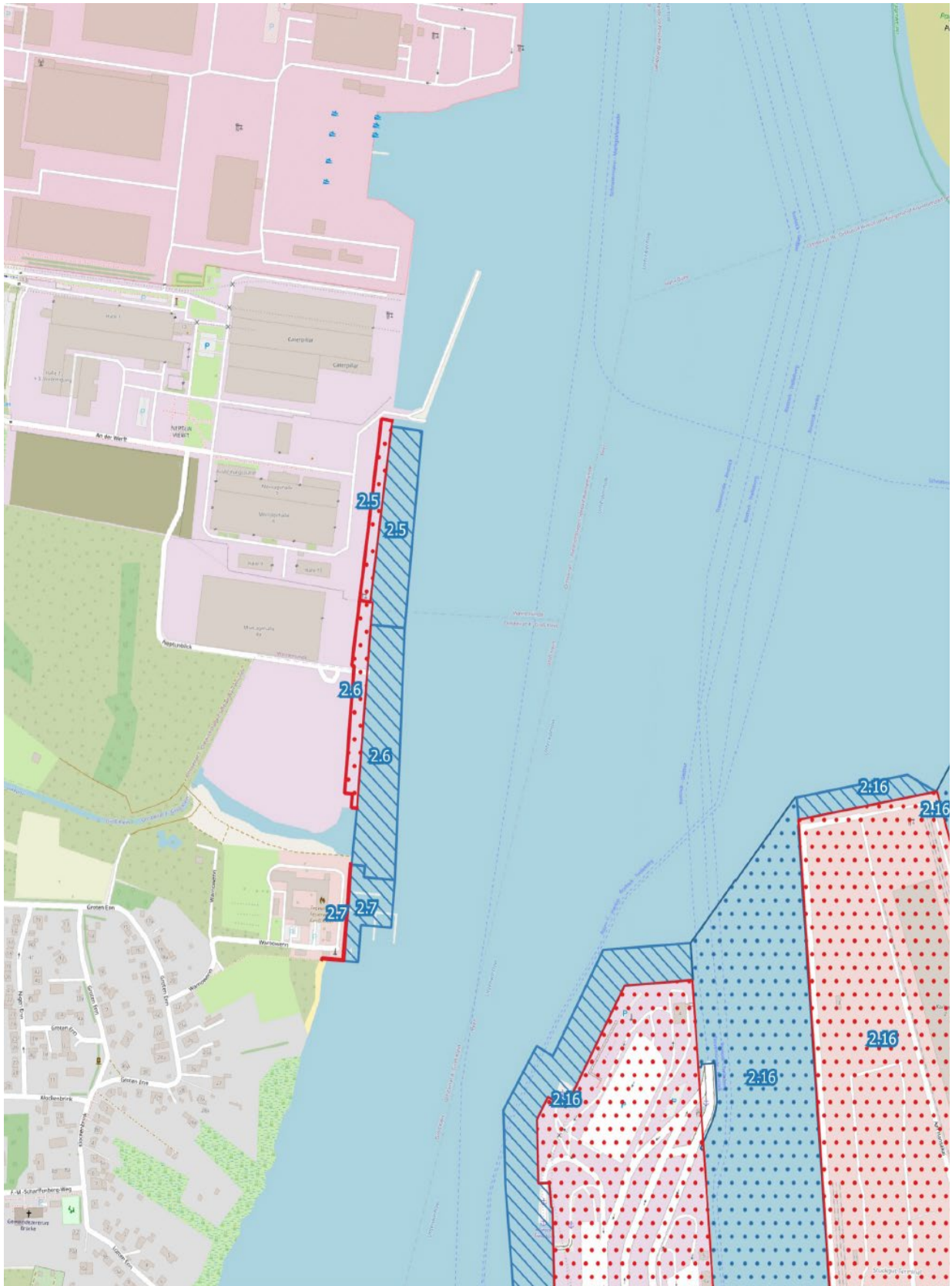
- Bereich Warnemünde – Hohe Düne (Hafengebiete Nr.: 2.1, 2.2, 2.4, 2.20, 2.21, 2.22)



Quelle: GeoPort.HRO

## Anlage 1 der Hafennutzungsordnung der Hanse- und Universitätsstadt Rostock

- Bereich Groß Klein – Schmarl (Hafengebiete Nr.: 2.5, 2.6, 2.7)

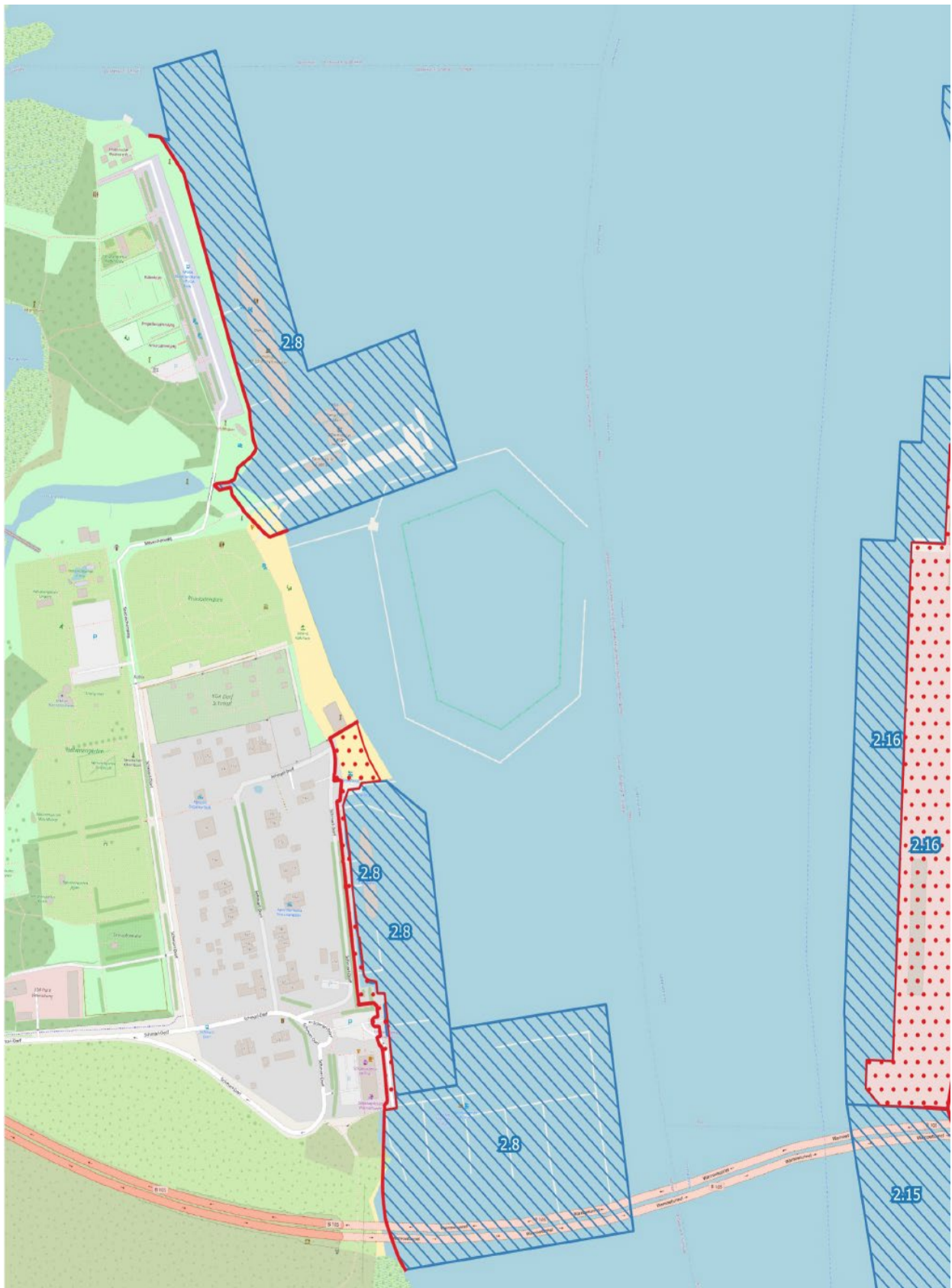


Quelle: GeoPort.HRO



## Anlage 1 der Hafennutzungsordnung der Hanse- und Universitätsstadt Rostock

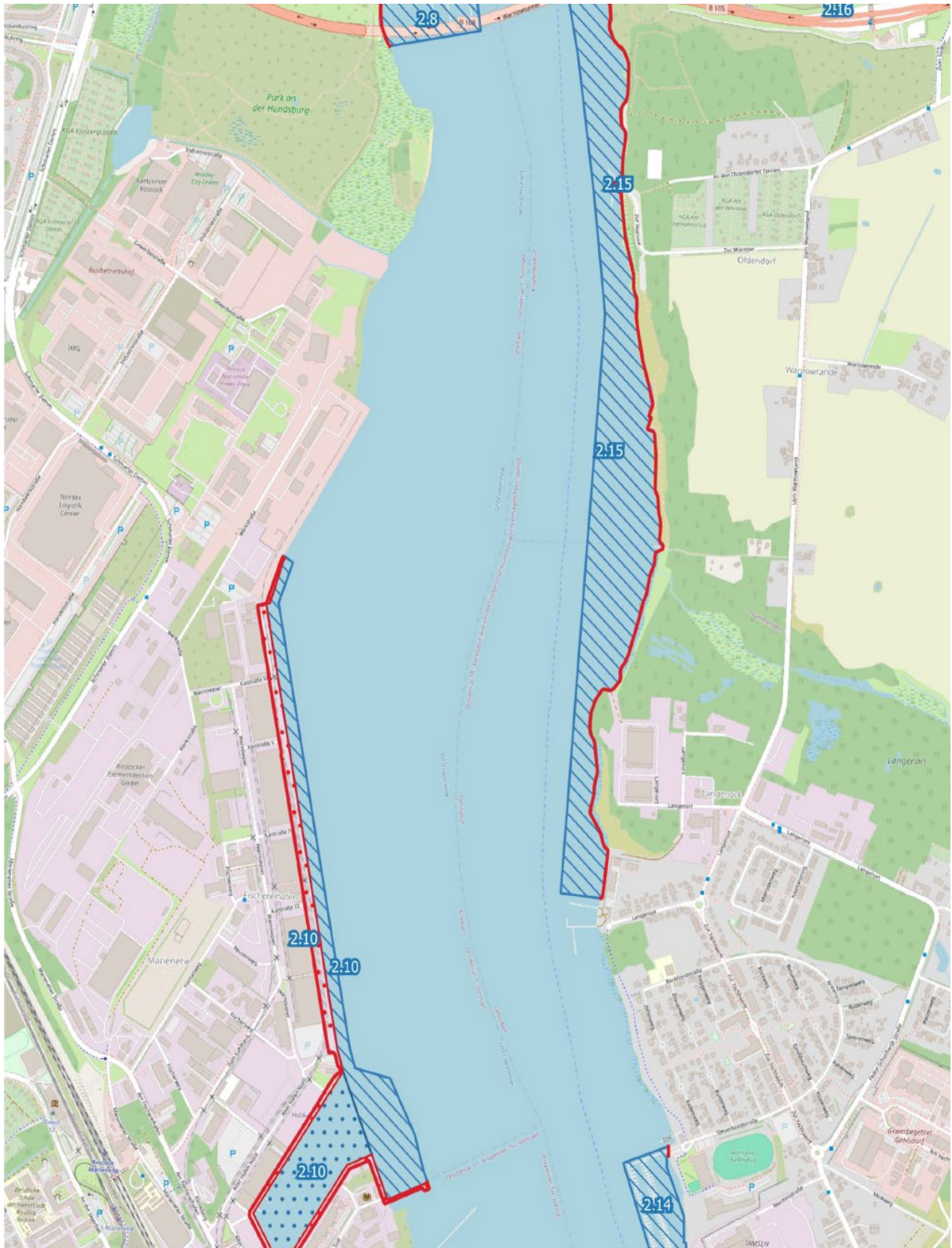
- Bereich IGA Park – Schmarl (Hafengebiete Nr.: 2.8)



Quelle: GeoPort.HRO

## Anlage 1 der Hafennutzungsordnung der Hanse- und Universitätsstadt Rostock

- Bereich Rostocker Fracht- und Fischereihafen sowie Ufergebiet Langenort (Hafengebiete Nr.: 2.10, 2.14, 2.15)



Quelle: GeoPort.HRO



## Anlage 1 der Hafennutzungsordnung der Hanse- und Universitätsstadt Rostock

- Bereich Rostocker Stadthafen und Fähranleger Gehlsdorf (Hafengebiete Nr.: 2:12, 2:13)

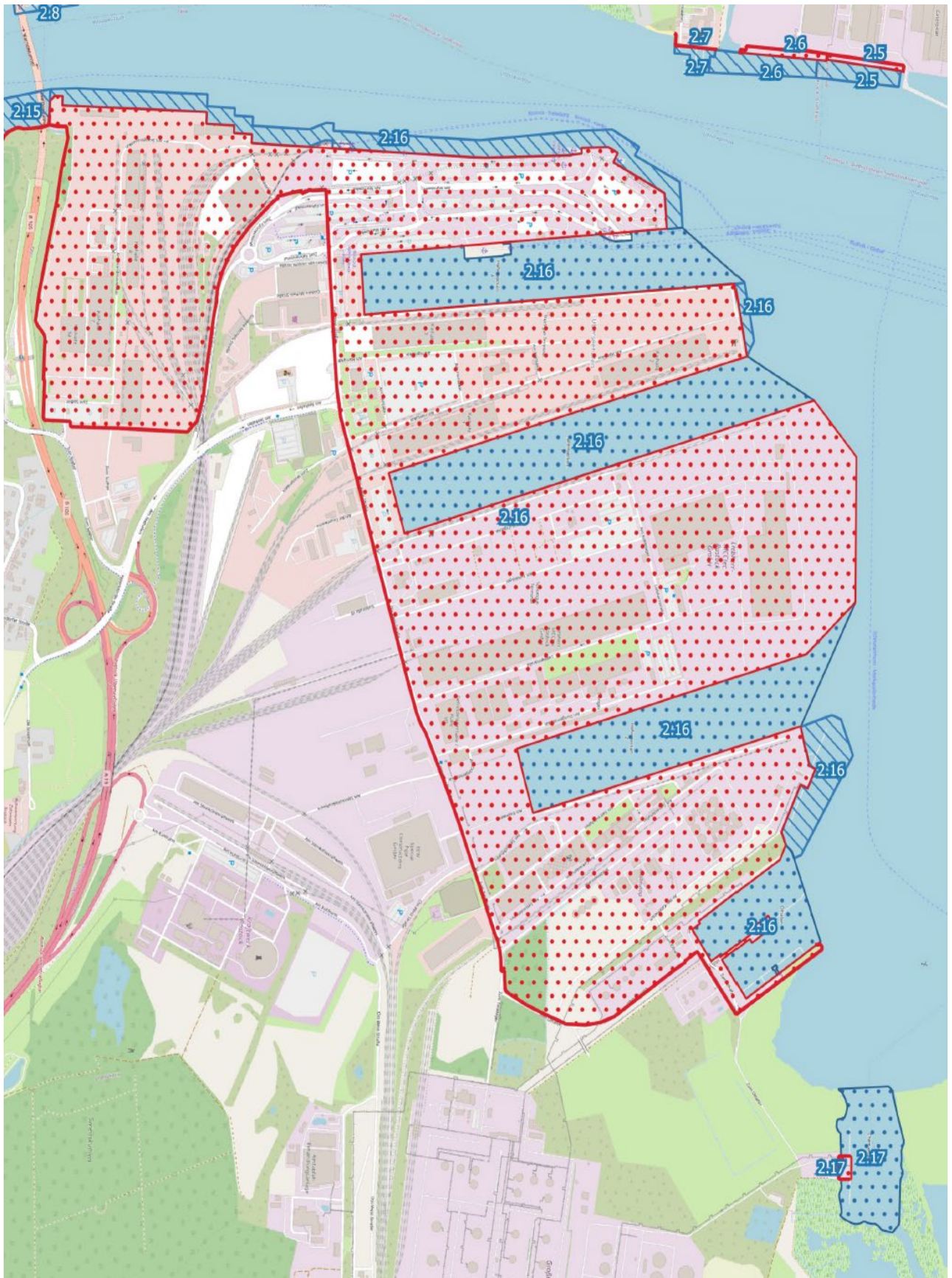


Quelle: GeoPort.HRO



## Anlage 1 der Hafennutzungsordnung der Hanse- und Universitätsstadt Rostock

- Bereich Überseehafen und Chemiehafen (Hafengebiete Nr.: 2.16. 2.17)

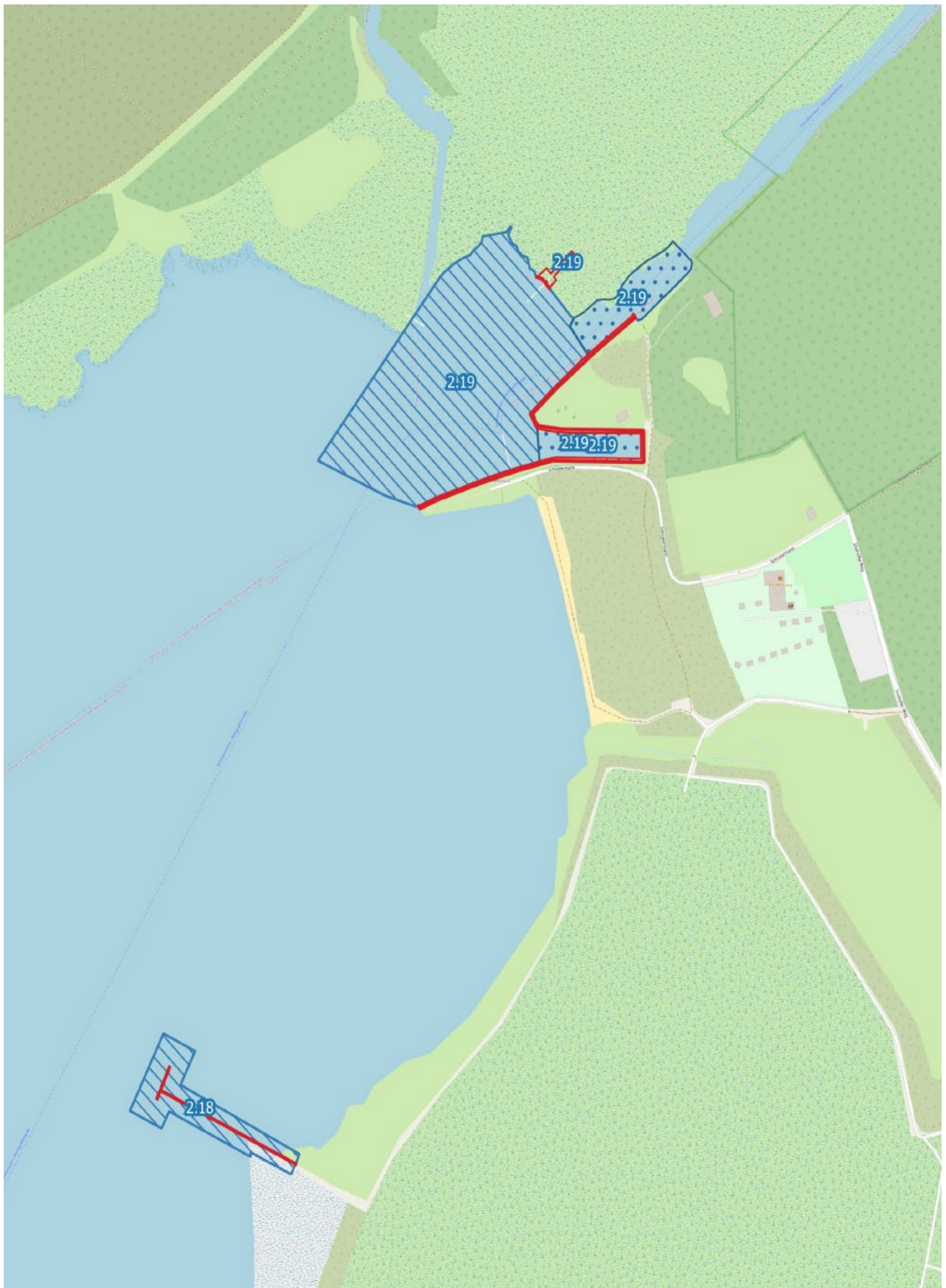


Quelle: GeoPort.HRO



## Anlage 1 der Hafennutzungsordnung der Hanse- und Universitätsstadt Rostock

- Bereich Schnatermann (Hafengebiete Nr.: 2.18, 2.19)



Quelle: GeoPort.HRO