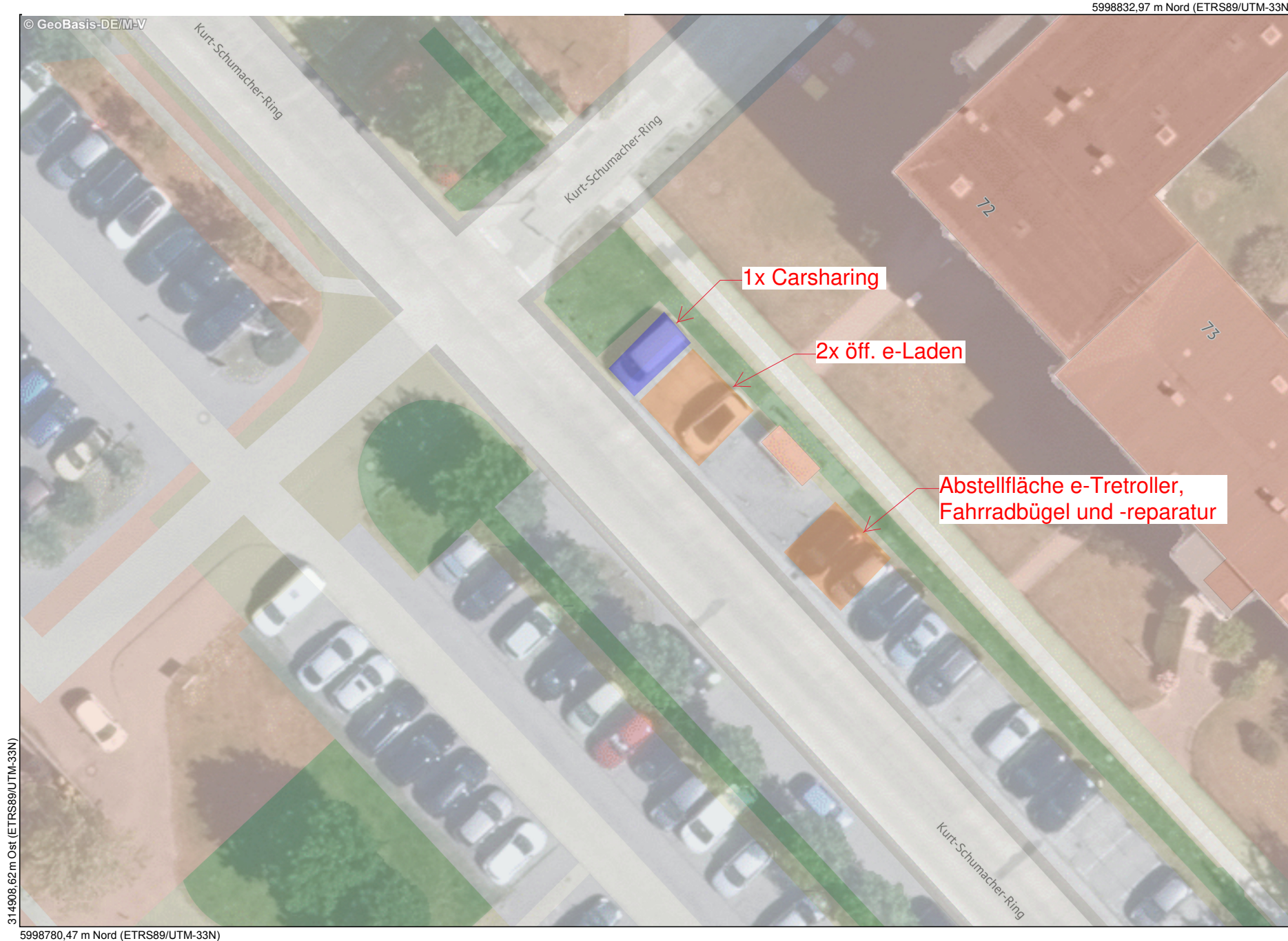


# Nr. 1: Mobilpunkt Hannes-Meyer-Platz

Anzahl CS-Stellplätze: 1

Betriebsbeginn: 6/2024



**Maßstab**

1 : 300

**Datum**

26.01.2024

Dies ist ein Auszug aus Geoport.HRO,  
dem Portal für Geodaten der Hanse- und  
Universitätsstadt Rostock und Umgebung.  
Es gelten die entsprechenden Nutzungsbedingungen.



**Geoport.HRO**



# Nr. 2: Mobilpunkt Schmarl Zentrum (ggü. Kolumbusring H-Nr. 62)

Anzahl CS-Stellplätze: 1

Betriebsbeginn: 6/2024



308759,69 m Ost (ETRS89/UTM-33N)



**Maßstab**

1 : 250

**Datum**

26.01.2024

Dies ist ein Auszug aus Geoport.HRO, dem Portal für Geodaten der Hanse- und Universitätsstadt Rostock und Umgebung. Es gelten die entsprechenden Nutzungsbedingungen.



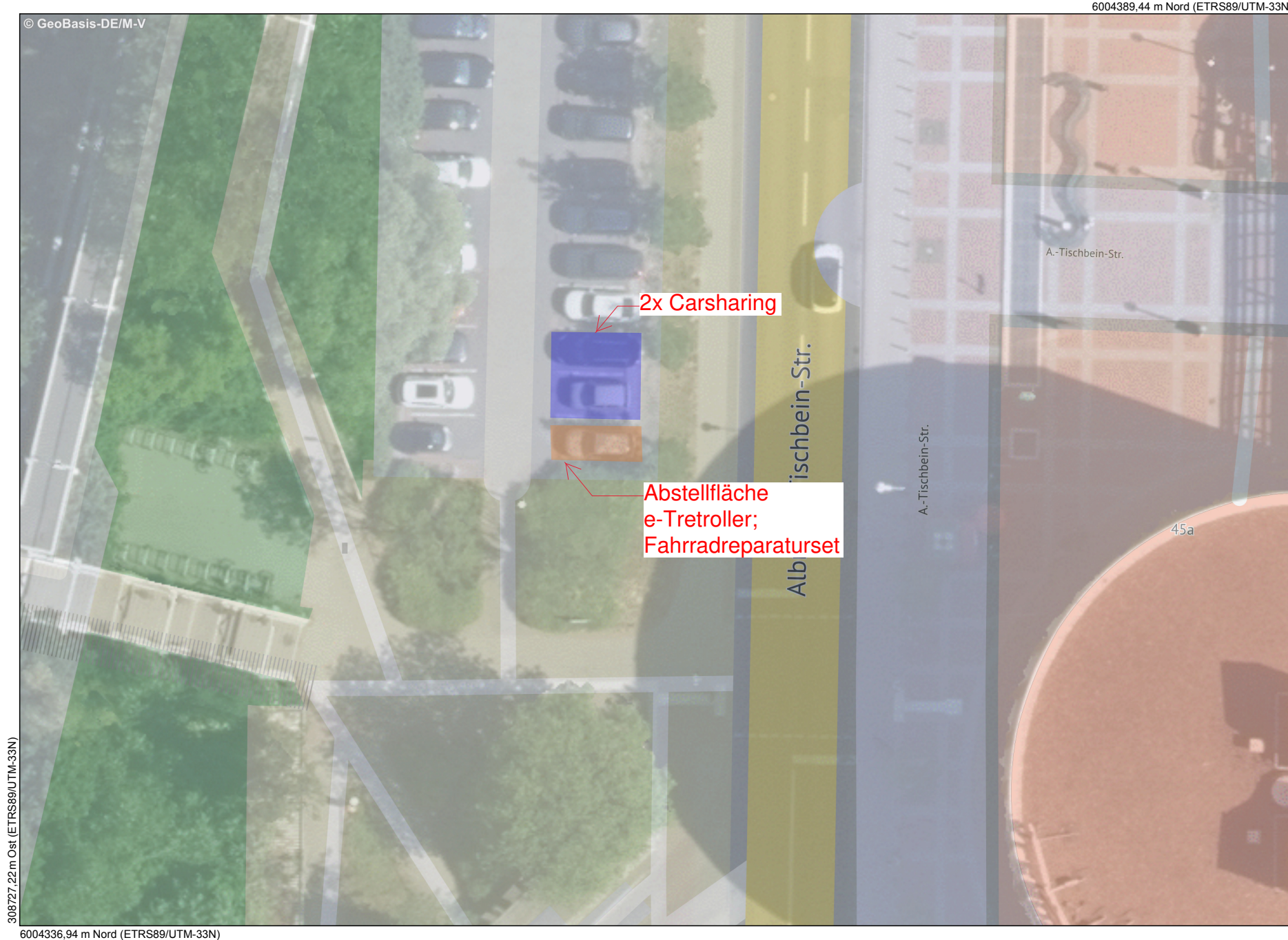
**Geoport**  **HRO**



# Nr. 3: Mobilpunkt Klenow Tor

Anzahl CS-Stellplätze: 2

Betriebsbeginn: 6/2024



**Maßstab**

1 : 300

**Datum**

26.01.2024

Dies ist ein Auszug aus Geoport.HRO,  
dem Portal für Geodaten der Hanse- und  
Universitätsstadt Rostock und Umgebung.  
Es gelten die entsprechenden Nutzungsbedingungen.



**Geoport**  **HRO**

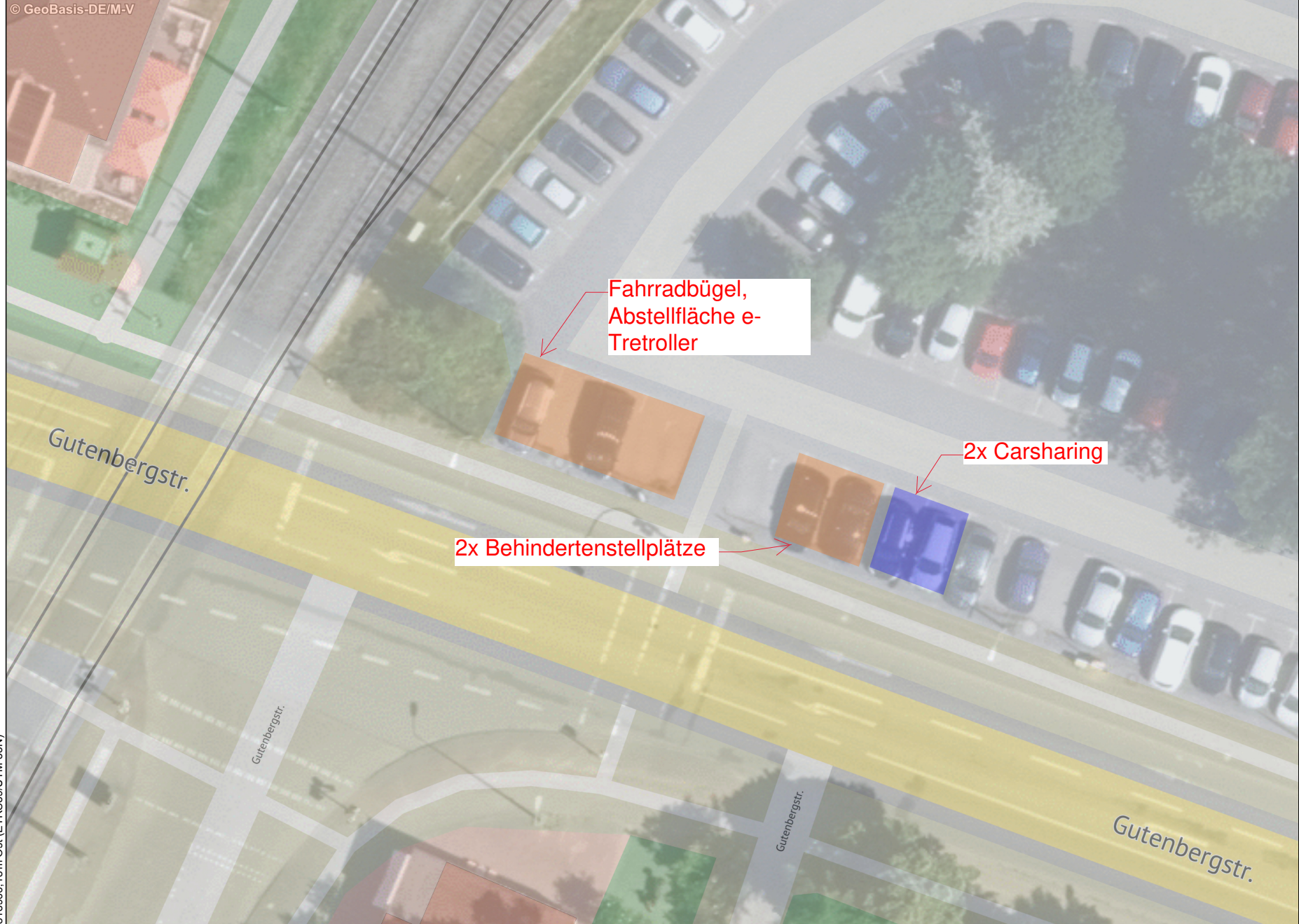


# Nr. 4: Mobilpunkt Dierkower Kreuz (auf dem P+R-Parkplatz)

Anzahl CS-Stellplätze: 2

Betriebsbeginn: Q3/2024

5998893,29 m Nord (ETRS89/UTM-33N)



© GeoBasis-DE/M-V

314039,33 m Ost (ETRS89/UTM-33N)



**Maßstab**  
1 : 300  
**Datum**  
26.01.2024

Fahrradbügel,  
Abstellfläche e-  
Tretroller

2x Carsharing

2x Behindertenstellplätze

Dies ist ein Auszug aus Geoport.HRO,  
dem Portal für Geodaten der Hanse- und  
Universitätsstadt Rostock und Umgebung.  
Es gelten die entsprechenden Nutzungsbedingungen.



**Geoport** HRO

313966,13 m Ost (ETRS89/UTM-33N)

5998840,79 m Nord (ETRS89/UTM-33N)



# Nr. 5: Mobilpunkt Herweghstraße (H-Nr. 1)

Anzahl CS-Stellplätze: 2

Betriebsbeginn: frühestens Q4/2024

5995979,92 m Nord (ETRS89/UTM-33N)

© GeoBasis-DE/M-V



312565,01 m Ost (ETRS89/UTM-33N)



**Maßstab**

1 : 300

**Datum**

26.01.2024

Dies ist ein Auszug aus Geoport.HRO,  
dem Portal für Geodaten der Hanse- und  
Universitätsstadt Rostock und Umgebung.  
Es gelten die entsprechenden Nutzungsbedingungen.

312491,81 m Ost (ETRS89/UTM-33N)

5995927,42 m Nord (ETRS89/UTM-33N)



**Geoport** HRO