



Baumbericht 2018



Inhaltsverzeichnis

Vorwort	Seite 3
Baumbericht Textform	Seite 4- 8
Ortsbeiratsbereiche	Seite 9
Tabelle 1 – Informationen zu den Ortsbeiratsbereichen	Seite 10-14
Ergebnisbericht 2017 - Baumpflanzungen im öffentlichen Raum	Seite 15- 23
Anhang zum Baumbericht – notwendige Fällungen im Winter 2018/2019 und Analysen	

Vorwort

Wir alle wissen um die eindeutige Wohlfahrtswirkung der Bäume für eine Stadt. Als Sauerstofflieferanten, für die Verbesserung des Kleinklimas, als Schattenspender in heißen Sommern, für die Feinstaubbindung und als Lebensraum für Kleintiere haben die Bäume im urbanen Raum eine wirklich große und besonders herausragende Bedeutung. Umso wichtiger ist es, ihren Bestand zu pflegen und zu halten, wenn möglich auch zu mehren.

Die Hanse – und Universitätsstadt Rostock verfügt insgesamt über 145.000 Bäume auf öffentlichen Flächen (die Rostocker Heide ausgenommen). Davon befinden sich 29.000 Bäume im Straßenbegleitgrün. Für diesen Bestand beschäftigt das Amt für Stadtgrün insgesamt 10 Baumpfleger und 7 Mitarbeiter/Innen für Baumkontrolle, Auftragserteilung und Beschwerdemanagement. Drei weitere Mitarbeiter sind in der gleichen Aufgabe für die 46.000 Bäume des Kataster -, Vermessung – und Liegenschaftsamtes tätig. Leider reichen die Ressourcen, vor allem in der technischen Ausstattung derzeit nicht aus. Die Haushaltssituation in den vergangenen Jahren ließ eine Technikerneuerung nur schwer zu. Dennoch leistet das Amt für Stadtgrün auf dem Gebiet der Baumkontrolle und Baumpflege sehr gute Arbeit, wenn ich mich nur an die Klimaereignisse in der letzten Zeit erinnere, welche umfangreiche Beräumungsarbeiten zur Folge hatten. Immer den Überblick und alle „Intensivpatienten“ im Auge zu behalten, ist keine leichte Aufgabe.

Die Mitarbeiter/innen im Einzelnen sind sehr gut ausgebildet, um den steigenden fachlichen Anforderungen und dem Stand der Technik entsprechend gewachsen zu sein, denn in diesem Fachgebiet ist der Anspruch in den letzten Jahren enorm gewachsen. Zahlreiche neue Berufsbezeichnungen sprechen dafür, wie z.B. Fachagrarwirt Baumpflege oder European Treeworker.

Dem Wunsch der besseren Information der Öffentlichkeit stellen sich die Mitarbeiter/innen ebenfalls gern. Zahlreiche Veranstaltungen im Jubiläumsjahr unserer Stadt zeigen dies sehr deutlich und immer stand dabei das Thema Baum im Focus. Der jährliche Baubericht soll nun ein neues Format erhalten, um eine gute und verständliche Information für alle Interessierten, vor allem aber für die Ortsbeiräte zu gewährleisten.

Ich möchte mich bei den engagierten Kollegen/Innen für ihre Arbeit bedanken und wünsche den Lesern viele interessante Einblicke und neue Erkenntnisse aus Rostocks Welt der Bäume.

Holger Matthäus

Senator für Bau und Umwelt

Baumbericht 2018

Gegenstand des Baumberichtes sind Bäume in öffentlichen Grünflächen, Parkanlagen und im Straßenbegleitgrün der Hanse – und Universitätsstadt Rostock.

Baumpflege

Das Amt für Stadtgrün, Naturschutz und Landschaftspflege Rostock ist für ca. 75.000 verkehrssicherheitsrelevante Bäume verantwortlich, welche einer regelmäßigen Baumkontrolle unterliegen. Diese wird entsprechend des Alters, der Vorschäden und der Sicherheitserwartung des Verkehrs gestaffelt durchgeführt. Grundlage hierfür bildet die **Geschäftsanweisung zur Kontrolle und Gewährleistung der Verkehrssicherheit von Bäumen in der Hansestadt Rostock (AGA II-7/2)**, welche sich an der Baumkontrollrichtlinie der Forschungsgesellschaft Landschaftsentwicklung, Landschaftsbau e.V. (FLL) aus dem Jahr 2012 orientiert. Bei den Baumkontrollen handelt es sich um eine gesetzliche Pflichtaufgabe einer jeden Kommune, in deren Ergebnis sich Maßnahmen zur Herstellung der Verkehrssicherheit anschließen. Diese sind nach Prioritäten eingestuft und werden im jeweils vorgeschriebenen Zeitrahmen abgearbeitet. In den meisten Fällen ist eine Kronenpflege als Maßnahme ausreichend. So wurden in diesem Jahr insgesamt bereits **5.521 Bäume** durch die Baumpfleger des Grünamtes und durch Fachfirmen geschnitten bzw. beauftragt. Dazu gehören auch Sondermaßnahmen an speziellen Altbäumen und Naturdenkmalen, die hauptsächlich dem längeren Erhalt solcher Einzelexemplare dienen. Wenn der Kronenschnitt nicht mehr ausreicht, muss gefällt werden, um die Verkehrssicherheit herzustellen. Alle bis zum 03.10.2018 festgelegten Fällungen sind im Fällbericht (sh. Anhang) mit Begründung aufgelistet.

Eine wichtige Aufgabe in diesem Jahr war, das Anwachsen der Jungbäume nicht zu gefährden. Die notwendige Bewässerung dieser musste über einen langen Zeitraum erfolgen, wobei die Kapazitäten leider nicht ausreichten. Eine große Hilfe war deshalb die Bewässerungsaktion der städtischen Feuerwehr im August, welche insgesamt 145.945 Liter Wasser an 1.317 Bäumen ausgebracht hat.

Klimabäume

Das Jahr 2018 hatte für uns und für die Bäume in unserer Stadt klimatisch besondere Herausforderungen bereit. Die Sturmschäden aus dem Oktober 2017 waren knapp beräumt, da bescherte uns der „Osterschnee“ eine Vielzahl an Schneebrüchen in allen Stadtteilen. Kurz danach wurde es heiß und sollte es für lange Zeit bleiben, so dass die Bäume unter großer Trockenheit litten. Diese Ereignisse zeigen unter Einbeziehung der vergangenen Jahre deutlich, wohin uns der Klimawandel führt, mehr klimatische Extremereignisse, Winter mit viel Feuchtigkeit, Sommer mit großer Trockenheit. Diese Entwicklung führt zu einer größeren Belastung unseres Baumbestandes. Gleichzeitig stellt es die Stadtgärtner vor die große Aufgabe, bei Neupflanzungen künftig Baumarten

auszuwählen, die diesen extremen Witterungsbedingungen gewachsen sind. Zu diesem Zweck beteiligt sich die Stadt Rostock bereits seit 1998 am Straßenbaumtest II der GALK (Gartenamtsleiterkonferenz), der bundesweit in unterschiedlichen Kommunen durchgeführt wird. Die einzelnen Standorte für diese sogenannten Klimabäume befinden sich in Tabelle 1. Diese Bäume werden jährlich durch unser Amt bonitiert und die Daten danach im Arbeitskreis Stadtbäume ausgewertet. Diese Auswertungen finden ihren Niederschlag in der Straßenbaumliste der GALK, welche Planern und Kommunen bei der Auswahl der richtigen Baumart behilflich sein soll.

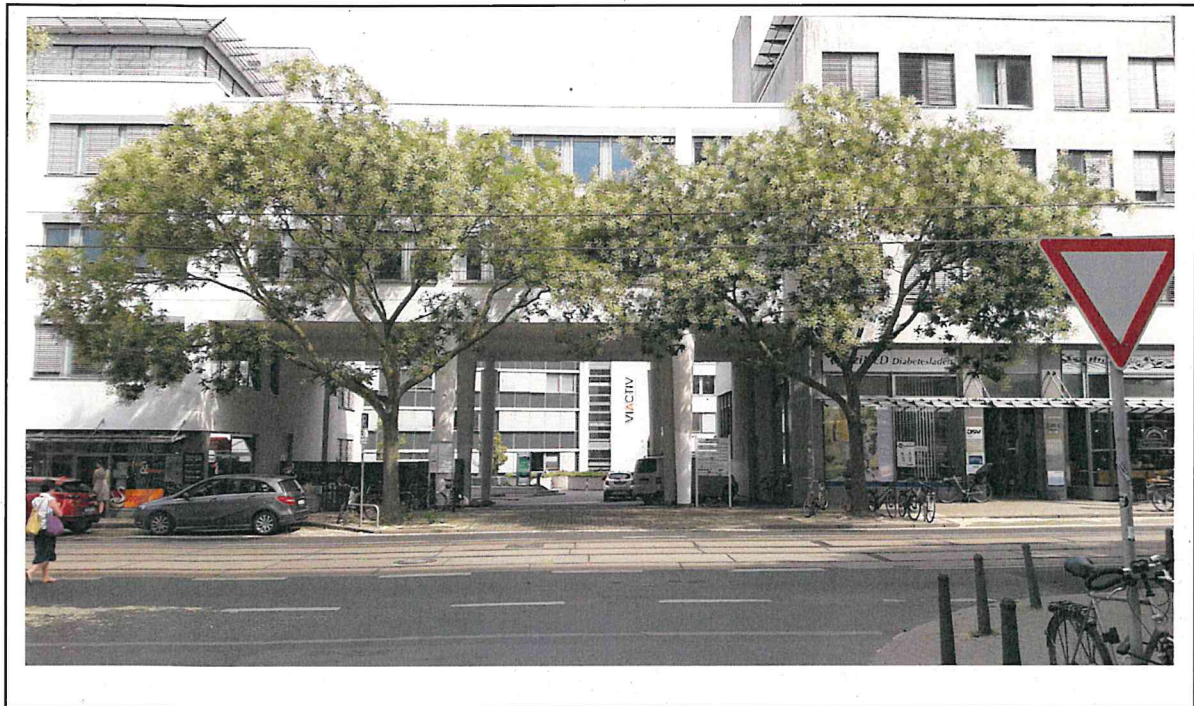


Bild1: Blühende Schnurbäume in der Doberaner Straße – als fiederblättrige Baumart besonders stadtklimafest und wichtige Nahrungsquelle für Bienen

Krankheiten und Schädlinge

Durch die voran schreitende Globalisierung sind auch neuartige Krankheiten und Schädlinge in unserer Region gelangt. Eingeschleppte Schadinsekten sind dabei besonders gefährlich, da sie hier keine natürlichen Gegenspieler besitzen, wie z.B. der asiatische Laubholzbockkäfer. Auch darüber wachen die Stadtgärtner/innen genauestens.

Ganz besonders werden die Rosskastanien hinsichtlich des neuartigen Bakteriums *Pseudomonas* kontrolliert, denn der Befall führt fast immer zum Absterben der Bäume. Bei fortschreitender Erkrankung bleibt nur noch die Fällung. Leider hat Rostock dadurch schon sehr schöne und alte Bäume verloren.

Insgesamt waren Krankheiten und Schädlinge in diesem Jahr jedoch nur geringfügig problematisch. Auch der Eichenprozessionsspinner hat sich bisher noch nicht in Rostock etabliert. Ein Aktionsplan für den Fall, dass es doch nennenswerte Populationen geben wird, wurde vom Amt für Stadtgrün gemeinsam mit dem Stadtforstamt erarbeitet.

Besondere Projekte

Die „**essbare Stadt**“ gewinnt immer mehr an Bedeutung, denn Bürger möchten auch in öffentlichen Grünanlagen das sogenannte Naschobst pflücken. Zahlreiche alte Obstbäume befinden sich bereits jetzt in unseren Park – und Grünflächen. Das Amt für Stadtgrün möchte diese erhalten und sichern. Im Vicke – Schorler – Ring in Kassebohm wurde darum eine kleine Obstwiese wieder aktiviert. Es wurde der Beiwuchs entfernt und die alten Obstbäume nach der Oeschberg - Methode fachlich versiert geschnitten. In diesem Jahr haben es die Bäume mit einem großen Ertrag gedankt. Ergänzende Pflanzungen mit jungen Bäumen werden folgen.

Durch das Abnehmen der Insektenpopulationen ist auch das Thema Bienen in den Focus gerückt. Die Stadt ist inzwischen weitaus bienenfreundlicher als der ländliche Bereich. Die Ursache dafür sind die konventionelle Landwirtschaft mit ihren Monokulturen und das Ausbringen von Neonicotinoiden. Im Gegenzug bietet die Baumblüte in den Städten den Bienen eine sichere Nahrungsquelle. Dies ist ein guter Grund die Zusammenarbeit mit dem Imkerverein Rostock zu intensivieren und den „**Rostocker Stadthonig**“ zu sichern.



Bild 2: Honigbiene an einer Mirabellenblüte im zeitigen Frühjahr

Eine besondere Aktion des Amtes für Stadtgrün ist das **Projekt „Junge Riesen“** gemeinsam mit der Ostseebaumschule Hinrichs in Kröpelin. Ziel ist es, von besonderen Altbäumen Nachwuchs zu ziehen, um das Genpotential der Region zu erhalten. Die ersten „Kinder“

der Friedenseiche und der Kastanie in Alt Bartelsdorf, beides Naturdenkmale, wachsen bereits in der Baumschule heran und warten darauf, in Rostock wieder gepflanzt zu werden.

Kurioses

Die Stadt ist ein besonderer Lebensraum und wird sehr differenziert wahrgenommen. So haben sich bestimmte Ideen auch bis nach Rostock verselbständigt. Die Auffassung, dass „Stadtkunst im Baum“ schön ist, teilt sicher nicht jeder. Dennoch ist sie in vielen Kommunen der Bundesrepublik vertreten. Auf diese Weise gelangen CD's, Schuhe und andere Kleidungsstücke in Baumkronen. Aus der Sicht der Stadtgärtner/innen kommen unsere Bäume ohne diesen „Schmuck“ aus. Aber darüber macht sich sicher jeder selbst ein Bild.

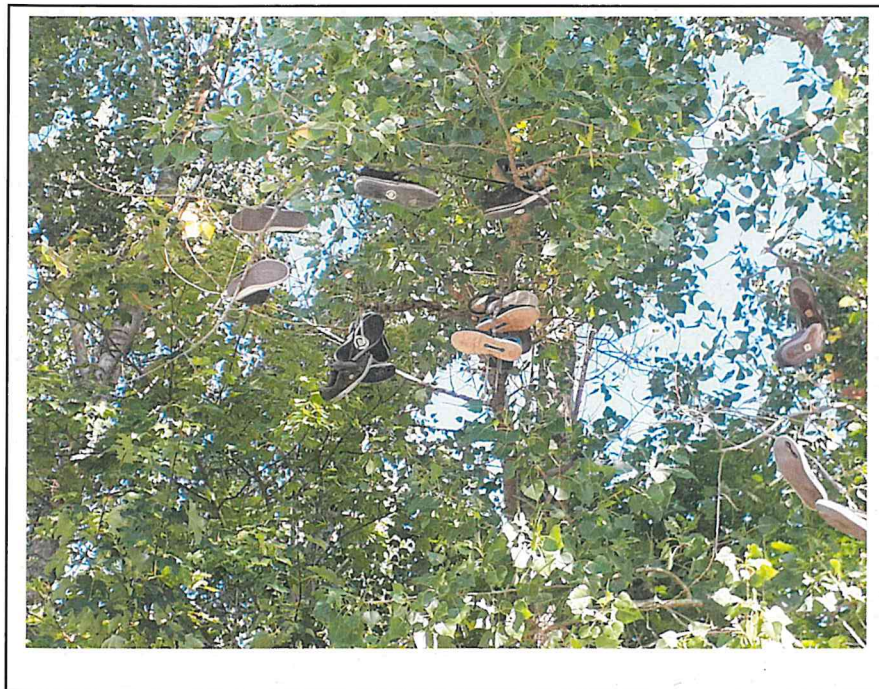


Bild 3: „Stadtkunst im Baum“ – baumelnde Schuhpaare in einer Pappelkrone

Ausblick

Das Amt für Stadtgrün, Naturschutz und Landschaftspflege Rostock wird sich auch in den kommenden Jahren gewissenhaft um die Bäume der Stadt kümmern. Dazu gehört es in erster Linie die Bäume für die Bürger zu schützen und zu pflegen, bei gleichzeitiger Gewährleistung der Verkehrssicherheit. Eine gute Verteilung verschiedener und neuer Arten und Sorten in der Stadt dient der Vielfalt und Vorsorge gegenüber Krankheiten und Schädlingen. Aber auch die bereits genannten Projekte werden weiter geführt und verbessert. Wir brauchen Klimabäume in den Städten bei gleichzeitiger Bereitstellung von Nahrungsquellen für Biene + Co. Wir wollen unser Genpotential sichern und eine „essbare

Stadtlandschaft“ anbieten. Wir wollen auch über die „Welt der Bäume“ weiter informieren und künftig wieder Baumführungen anbieten. Die ersten Ideen zu Rundgängen in geeigneten Grün – und Parkanlagen werden gerade zusammengestellt.

Das Amt für Stadtgrün hat sich außerdem vorgenommen, die Straßenbaumentwicklungskonzepte für die Stadtteile Warnemünde, Steintor – Vorstadt und Hansaviertel zu überarbeiten und dies künftig auch digital verfügbar zu haben. Hierzu sind im Baumkataster PIT – Kommunal jedoch entsprechende Weichen zu stellen, die noch etwas Zeit in Anspruch nehmen werden. Die notwendige Überarbeitung wird bis 2020 dauern.

Ein gesunder Baumbestand in der Stadt erfordert unermüdlichen Einsatz vieler Beteiligter, wie zum Beispiel Planer, Gärtner, Baufirmen, grüner Verbände, Ortsbeiräte und auch der Bevölkerung. Deshalb ist es besonders erfreulich, dass die Zahl der Baumpaten und Baumspenden stetig steigt. Die Anzahl für die jeweiligen Ortsbeiratsbereiche ist konkret in der Tabelle 1 zu ersehen. Das derzeitige Interesse an Baumpatenschaften und Baum sponsoring ist erfreulich und zeigt die Wichtigkeit der Bäume für unsere Bürger. Die Stadtgärtner freuen sich über das große Interesse und bedanken sich bei allen Baumfreunden für Fleiß und Engagement.



Bild 4: Silberlinden der Sorten 'Brabant' und 'Szeleste' - Testpflanzung in der Ostseeallee

Übersicht der Ortsbeiratsbereiche (Stand: Dez. 2011)

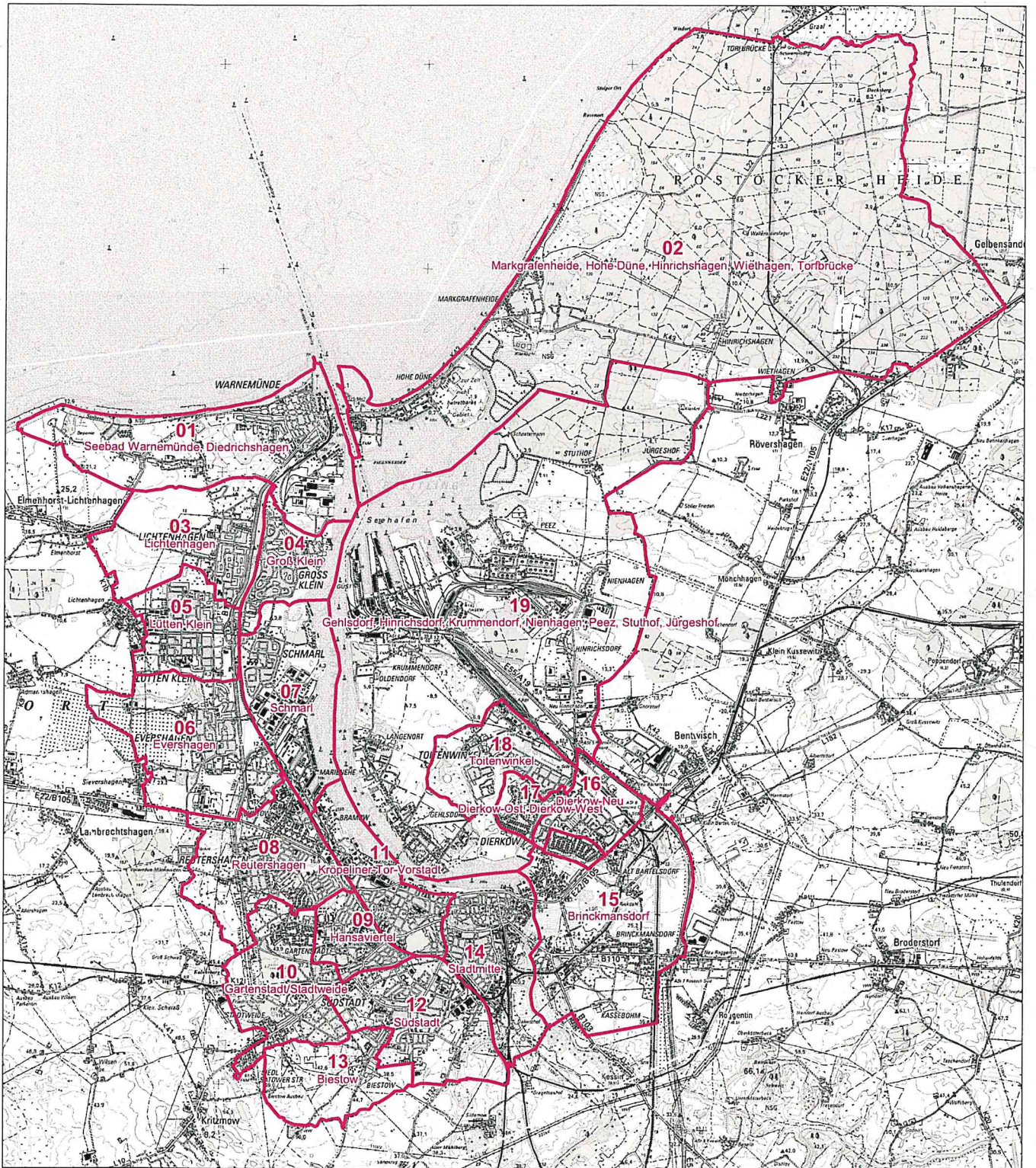


Tabelle 1

Orts- beirats- bereich	Stadtteile	Baum-paten seit 2010 Einzelpaten und Jugend- gruppen	Baum-spenden seit 1998 Einzelspender und Jugendgruppen	Vandalismus- schäden	Besondere Projekte				Baum- natur- denkmale
					Obstwiese	Baumhaine	Junge Riese zusammen mit der Baumschule Hinrichs in Kröpelin	Klimatest- bäume Galk Straßen- baumtest	
1	Warnemünde Diedrichshagen	19 Paten für 35 Bäume	14 Spender für 43 Bäume	1 Spendenbaum Am Strom 1 Baumspendenschild Am Kirchenplatz 1 Baumpatenschild Am Kirchenplatz			Pflanzung von Tilia cordata 'Bothmer' Nachkommen der Schloß Bothmer Linden in Klütz Doberaner Landstraße seit 2007		4
2	Hinrichshagen Hohe Düne Markrafenheide Torfbrücke Wiethagen	0	1 Spender für 7 Bäume						
3	Lichtenhagen	2 Paten für 6	0	1 Baumpaten- baumscheibe immer wieder zerstört Eutiner Str.					
4	Groß Klein	0	0	10 Jungbäume entwurzelt und abgebrochen Werftallee					

Orts- beirats- bereich	Stadtteile	Baum-paten seit 2010 Einzelpaten und Jugend- gruppen	Baum-spenden seit 1998 Einzelspender und Jugendgruppen	Vandalismus- schäden	Besondere Projekte				Baum- natur- denkmale
					Obstwiese	Baumhaine	Junge Riese zusammen mit der Baumschule Hinrichs in Kröpelin	Klimatest- bäume Galk Straßen- baumtest	
5	Lütten Klein	0	0	1 Kastanie entrinde Straßenbahnhalte- stelle Fischerdorf 1 Trauerweide Fischerdorf				Tilia tomentosa 'Szeleste' (Ungarische Silberlinde) Ostseeallee seit 2010 Quercus frainetto (Ungarische Eiche) seit 2012 - 2014 nicht angewachsen	1
6	Evershagen	0	0	1 Baum mit Axt versucht zu fällen Mühlenteich 1 Baum angesägt Park Evershagen Süd 5 Eichen gekappt Wohngebiet Dorf Evershagen				Acer rubrum 'Scanlon' (Rotahorn) Bertold-Brecht-Straße seit 2018	

Orts- beirats- bereich	Stadtteile	Baum-paten seit 2010 Einzelpaten und Jugend- gruppen	Baum-spenden seit 1998 Einzelspender und Jugendgruppen	Vandalismus- schäden	Besondere Projekte				Baum- natur- denkmale
					Obstwiese	Baumhaine	Junge Riese zusammen mit der Baumschule Hinrichs in Kröpelin	Klimatest- bäume Galk Straßen- baumtest	
7	Schmarl	3 Paten für 3 Bäume	4 Spender für 17 Bäume	1 Baumpatenschafts- baum Sporthalle Kolumbusring 15 Pappeln mit Boden angeschüttet Busbahnhof Lütten Klein					
8	Reutershagen	0	11 Spender für 17 Bäume			Nüßlerweg 1 Standort für einen Obstbaum frei			
9	Hansaviertel	0	0				Sequoiadendron giganteum (Riesen Mammutbaum) Zoo Rostock Morus alba (Weiße Maulbeere) Thierfelder Straße	Ostrya carpinifolia (Europäische Hopfenbuche) Bei den Polizeigärten seit 2014 Prunus padus 'Schloß Tiefurth' Traubenkirsche) Larebergstraße seit 1998	2
10	Gartenstadt Stadtweide	1 Pate für 1 Baum	0	mehrere Ahorne gekappt Haubentaucherweg					4
11	Kröpeliner - Tor- Vorstadt	6 Paten für 12 Bäume	2 Spender für 8 Bäume	1 Spendenbaum abgebrochen Kanonsberg				Malus tschonoskii (Wollampfel) Bei den Polizeigärten seit 2007	4

Ortsbeiratsbereich	Stadtteile	Baum-paten seit 2010 Einzelpaten und Jugendgruppen	Baum-spenden seit 1998 Einzelspender und Jugendgruppen	Vandalismus-schäden	Besondere Projekte				Baum-naturdenkmale
					Obstwiese	Baumhaine	Junge Riese zusammen mit der Baumschule Hinrichs in Kröpelin	Klimatest-bäume Galk Straßenbaumtest	
12	Südstadt	3 Paten für 3 Bäume	5 Spender für 5 Bäume					Acer platanoides 'Apollo' und 'Acer platanoides Allershausen' Erich-Schlesinger-Str. seit 2005 Liquidambar styraciflua 'Paarl' Säulen Amberbaum 'Paarl' Erich-Schlesinger Str. seit 2006 Ulmus 'Rebona' (Resista Ulme) Nobelstraße seit 2009	
13	Biestow	0	0	mehrere gekappte Bäume			Tilia platyphyllos (Sommerlinde) Kirchfriedhof		1
14	Stadtmitte	3 Paten für 3 Bäume	5 Spender für 5 Bäume				Quercus robur (Stieleiche) / Friedenseiche Steintor	Eriolobus trilobatus (Dreilappiger Zierapfel) Balleckestr. seit 2011 Koelreuteria paniculata (Blasenesche) Konrad-Adenauer- Platz seit 2005	13

Orts- beirats- bereich	Stadtteile	Baum-paten seit 2010 Einzelpaten und Jugend- gruppen	Baum-spenden seit 1998 Einzelspender und Jugendgruppen	Vandalismus- schäden	Besondere Projekte				Baum- natur- denkmale
					Obstwiese	Baumhaine	Junge Riese zusammen mit der Baumschule Hinrichs in Kröpelin	Klimatest- bäume Galk Straßen- baumtest	
15	Brinkmannsdorf	1 Pate für 1 Baum	1 Spender für 1 Bäume	1 Kastanie gekappt Alt Bartelsdorf	Vicke-Schorler-Ring		Aesculus hippocastanum (Gemeine Rosskastanie) Alt Bartelsdorf	Acer campestre 'Huibers Elegant' (Feldahorn) Gretenwäscheweg seit 2018 Acer platanoides 'Fairries' (Spitzahorn)	10
16	Dierkow - Neu	0	0						
17	Dierkow - Ost Dierkow - West	0	0						
18	Toitenwinkel	5 Paten für 20 Bäume	2 Spender für 4 Bäume			Hafenallee/ J.-Curie-Allee 1 Standort frei			1
19	Gehlsdorf Hinrichsdorf Jürgeshof Krummendorf Nienhagen Peetz Stuthof	0	0		Gehlsdorf - Wohngebiet Obstwiese			Amelanchier arborea 'Robin Hill' (Felsenbirne) Kirchenplatz seit 2006- 2017 Bäume zu viele Ausfälle nicht mehr repräsentativ	5

Ergebnisbericht 2017

Baumpflanzungen in öffentlichen Grünanlagen und im Straßenbegleitgrün
der Hansestadt Rostock*

Ortsbeirats- bereich (Gliederung sh. Anlage**)	Standort (Straße, Grünanlage)	Pflanzung durch Amt für Stadtgrün	Pflanzung durch Amt für Verkehrs- anlagen	Pflanzung durch Rostocker Gesellschaft	Pflanzung durch sonstige Dritte***
01	Arankapark				3 Carpinus betulus (Baumspende)
	Am Strom				1 Acer ginnala 1 Pinus nigra 1 Betula pendula (Baumspende)
	Alexandrinenstraße 34/35	1 Platanus x acerifolia			
	Zum Zollamt				7 Tilia cordata 3 Acer platanoides
		1			16
02					
03	Güstrower Str. 1	1 Tilia cordata			
	GA Mecklenburger Allee / Malchiner Straße	1 Alnus cordata 2 Betula papyrifera			
	GA Schleswiger Str./Med.Schule bis Meckl. Allee	1 Betula papyrifera			
	GA Wohngebiet Ostseewelle/ Gnoiener Weg	2 Acer rubrum 'Autumn Blaze' 2 Prunus padus			
	Flensburger Straße / Großparkplatz	10 Acer pseudoplatanus			
	Lichtenhäger Brink		6 Tilia cordata „Greenspire“ 5 Prunus „Accolade“ 1 Amelanchier lamarckii 3 Betula utilis „Doorenbos“		
		19	14		
04	Mahlbusenbrücke	5 Prunus x schmittii			

Ergebnisbericht

Ortsbeiratsbereich (Gliederung sh. Anlage**)	Standort (Straße, Grünanlage)	Pflanzung durch Amt für Stadtgrün	Pflanzung durch Amt für Verkehrsanlagen	Pflanzung durch Rostocker Gesellschaft	Pflanzung durch sonstige Dritte***
	Albrecht-Tischbein-Str. 11 + 40	2 Tilia cordata			
	Zum Laakkanal	2 Acer platanoides 2 Acer pseudoplatanus 5 Tilia platyphyllos			
	Kleiner Warnowdamm (Bootsbauerweg 16)	1 Tilia platyphyllos			
	GA Wegverbindg. Schiffbauerring/Kl. Warnowdamm – vor Blockmacherring 32/33	1 Liquidambar styraciflua			
	GA Kl. Warnowdamm/ Blockmacherring - vor Segelmacherweg 1/2	1 Liquidambar styraciflua 1 Prunus avium			
	GA Spielanlage Schiffbauerring	1 Alnus cordata 1 Pyrus communis 'Beech Hill'			
	GA Gerüstbauerring/ Sporthalle bis Edeka Schiffbauerring	1 Acer rubrum 'Autumn Blaze' 9 Sorbus latifolia 'Henk Vink'			
	GA Hermann-Flach-Str./ Seelotsenring	1 Pinus nigra ssp. nigra 1 Platanus x acerifolia			
	GA Am Parkplatz Groß Kleiner Allee/ Werftallee	1 Pinus nigra ssp. nigra			
	GA Gerüstbauerring bis Taklerring – Grünfläche an Schule	1 Pyrus communis 'Concorde' 1 Malus domestica 'Resi'			
	GA Gerüstbauerring bis Taklerring – Grünfläche am Begegnungszentrum	1 Acer rubrum 'Autumn Blaze'			
	GA Kl. Warnowdamm/ hinter temporärem PP	1 Acer pseudoplatanus 2 Prunus syr.			

Ergebnisbericht

Ortsbeiratsbereich (Gliederung sh. Anlage**)	Standort (Straße, Grünanlage)	Pflanzung durch Amt für Stadtgrün	Pflanzung durch Amt für Verkehrsanlagen	Pflanzung durch Rostocker Gesellschaft	Pflanzung durch sonstige Dritte***
		„Miragrande“ 1 Prunus avium „Burlat“			
	GA Mahlbuserweiterung/ Dänenberg	1 Salix alba „Tristis“			
	Schiffbauerring (vor Haus-Nr. 59)	1 Acer rubrum „Autumn Blaze“			
	Gerüstbauerring (vor Haus-Nr. 20)	1 Pinus nigra ssp. nigra			
	Zum Laakkanal/ Bag- germeisterring PP (Höhe 3a)	1 Acer pseudoplatanus			
	Groß Klein Dorf (vor Nigen Enn 15b)	1 Fraxinus pennsylvanica „Summit“			
	Hamburger Tor / Straßenbäume	1 Quercus palustris 1 Prunus cerasifera „Nigra“			
	Hamburger Tor / Beete	1 Betula pendula			
	Bahnhofsvorplatz / Haltepunkt Lütten Klein	1 Acer platanoides			
		51			
05	Warnowallee 30	1 Acer pseudoplatanus			
	Park Am Fischerdorf	1 Alnus glutinosa 1 Metasequoia glybtostroboides 1 Platanus x acerifolia 1 Taxodium distichum - 1 Betula pendula 2 Ilex verticillata 2 Liquidambar styraciflua 2 Liriodendron tulipifera 2 Prunus padus			

Ergebnisbericht

Ortsbeiratsbereich (Gliederung sh. Anlage**)	Standort (Straße, Grünanlage)	Pflanzung durch Amt für Stadtgrün	Pflanzung durch Amt für Verkehrsanlagen	Pflanzung durch Rostocker Gesellschaft	Pflanzung durch sonstige Dritte***
		1 Tilia cordata			
	GSP Osloer Straße, Grünzug	1 Tilia cordata 'Greenspire' 1 Prunus avium 'Plena'			
	Stockholmer Straße / Straßenbäume	1 Tilia cordata 'Greenspire'			
	Osloer Str.		1 Quercus spec. 1 Ostrya carpinifolia		
	KSP Saßnitzer Straße / Grünanlage	1 Acer buergerianum			
	Grünfläche KSP Ahlbecker Str. 1/ Rigaer Str.	1 Tilia cordata			
	Danziger Str. 45/ am Ahorn-Gymnasium	1 Betula pendula			
	St.-Petersburger Straße / am Stützpunkt	1 Juglans nigra 1 Acer rubrum 'Scanlon'			
	Rigaer Str.		5 Tilia tomentosa, 5 Sorbus intermedia, 2 Acer pla.t Globosum		6 Sorbus intermedia (TELEKOM)
	Park Lichtenhagen Grünfläche	1 Acer rubrum 'Scanlon' 1 Betula nigra 1 Cercidiphyllum japonicum 1 Juglans nigra 1 Liquidambar styraciflua 1 Liriodendron tulipifera			
		29	2		6
06	Carl-von-Linné-Straße 1-3	4 Sorbus aucuparia			

Ergebnisbericht

Ortsbeiratsbereich (Gliederung sh. Anlage**)	Standort (Straße, Grünanlage)	Pflanzung durch Amt für Stadtgrün	Pflanzung durch Amt für Verkehrsanlagen	Pflanzung durch Rostocker Gesellschaft	Pflanzung durch sonstige Dritte***
	Carl-von-Linné-Straße/vor Block 9-12 - im Wendehammer	1 Acer rubrum 'Autumn Blaze'			
	Lagerlöfstraße 10/11	1 Sorbus intermedia			
	GA M.-A.-Nexö-Ring/ an der Stadtautobahn	3 Alnus glutinosa 3 Pinus sylvestris 1 Prunus padus 3 Quercus robur Heister: 22 Acer campestre 42 Alnus glutinosa 11 Crataegus monogyna 11 Malus communis 48 Prunus padus 70 Quercus robur 63 Ulmus laevis			
	An den Griebensöllen	3 Acer pseudoplatanus			
	Nelly Sachs Ring	1 Carpinus betulus 'Lucas'			
	Hornissenweg / Bike-Market	2 Carpinus betulus 'Fastigiata'			
	GSP Th.-Morus-Str. / Grünfläche	2 Acer pseudoplatanus 'Leopoldii' 1 Larix decidua			
	A.-Kivi-Straße	3 Betula pendula 'Fastigiata'			
	B.-Brecht-Str. / Grünes Zentrum 1.BA	1 Acer campestre 1 Fraxinus ornus 1 Juglans regia 1 Larix decidua			

Ergebnisbericht

Ortsbeiratsbereich (Gliederung sh. Anlage**)	Standort (Straße, Grünanlage)	Pflanzung durch Amt für Stadtgrün	Pflanzung durch Amt für Verkehrsanlagen	Pflanzung durch Rostocker Gesellschaft	Pflanzung durch sonstige Dritte***
		1 Liriodendron tulipifera			
	B.-Brecht-Str. / Grünes Zentrum / Scharren bis Nexö-Ring	2 Acer platanoides			
	Park am Mühlenteich / PK2	1 Quercus robur			
	Spielanlage K.-Rasmussen-Str. / Grünfläche	2 Acer campestre 1 Fraxinus ornus 1 Liriodendron tulipifera 1 Morus alba			
	B.-Brecht-Str./von Nexö-Ring bis Trambrücke B 103	1 Quercus robur			
	Wanderweg am Schmarler Bach	2 Betula maximowicziana 1 Larix decidua			
	Park Evershagen Süd / PK2	2 Malus domestica 'Florina' 3 Malus domestica 'Resi' 4 Prunus avium 'Burlat' 3 Prunus syriaca 'Miragrande' 4 Pyrus communis 'Concorde'			
		61 + 267 Heister			
07	Kolumbusring/ Sporthalle	3 Betula pendula			
	Hundsburgallee	1 Tilia cordata			
	Kolumbusring / V.-Bering-Str.	3 Sorbus intermedia			
	St.-Jantzen-Ring / Kaufhalle	1 Fraxinus ornus			
	Gehweg St.-Jantzen-Ring	5 Acer platanoides 'Olmsted'			

Ergebnisbericht

Ortsbeiratsbereich (Gliederung sh. Anlage**)	Standort (Straße, Grünanlage)	Pflanzung durch Amt für Stadtgrün	Pflanzung durch Amt für Verkehrsanlagen	Pflanzung durch Rostocker Gesellschaft	Pflanzung durch sonstige Dritte***
	St.-Jantzen-Ring / Grünfläche an der Schule	1 Fraxinus ornus 1 Fagus sylvatica			
	Kolumbusring an LSW	1 Quercus robur			
	Messeboulevard	6 Robinia pseudoacacia			
	Hundsburg-Park		1 Fraxinus spec. 1 Zelkova zerrata 1 Carpinus betulus 1 Alnus spec.		
		22	4		
08	Nüßlerweg				1 Quercus rubra (Baumspende)
	Goerdeler Str.	1 Castanea sativa			
	Mozartstr.		3 Acer plat Globosum		
	Hamburger Straße Nordseite – Abschnitt Bräsigplatz / Schwarzer Weg	11 Tilia cordata			
		12	3		1
09	Kopernikusstraße 5-7 + 14/15	5 Tilia tomentosa			
	Greifswalder Straße				5 Magnolia Kobus (OE 62 – städt. Vorgärten)
	Tannenweg		4 Cornus mas 3 Sorbus aucup. 13 Pyrus pyraister 11 Malus sylv. 8 Corylus col. 4 Crataegus monog. 1 Prunus avium		
		5	44		5
10	Barnstorfer Wald	1 Picea abies (Baum des Jahres)			

Ergebnisbericht

Ortsbeiratsbereich (Gliederung sh. Anlage**)	Standort (Straße, Grünanlage)	Pflanzung durch Amt für Stadtgrün	Pflanzung durch Amt für Verkehrs- anlagen	Pflanzung durch Rostocker Gesellschaft	Pflanzung durch sonstige Dritte***
	Neuer Friedhof	4 Quercus Robur 'Fastigiata'			
	Neuer Friedhof	16 Betula pendula			1 Prunus serrulata Kanzan (Baumspende)
		21			1
11	Lindenpark - Sonderparkteil	1 Acer pseudoplatanus 1 Aesculus hippocastanum 2 Tilia cordata			
	Haedgestraße	1 Tilia cordata 'Greenspire'			
	Kanonsberg	1 Tilia x vulgaris 'Pallida'			
		6			
12	Schwaaner Landstraße	2 Acer platanoides			
	Hans-Seehase-Ring 24	1 Prunus avium			
	Einsteinstraße		17 Tilia cordata		
		3	17		
13	Dorfteich Biestow (Höhe Am Dorfteich 10a)	1 Salix alba 'Tristis'			
	Weidengrund / Teich	3 Betula pendula			
		4			
14	Wallanlagen/ A.-Bebel-Str.				1 Gingko biloba (Baumspende)
	Baleckestraße 3	1 Malus trilobata			
	Bei der Marienkirche/ Ziegenmarkt	1 Tilia cordata			
	Bleicherstraße			17 Acer platanoides 'Deborah'	
	Reiferbahn/ Straßenbäume	1 Tilia platyphyllos			
	FFG Warnowuferkante			2 Prunus avium 'Accolade'	
				1	

Ergebnisbericht

Ortsbeiratsbereich (Gliederung sh. Anlage**)	Standort (Straße, Grünanlage)	Pflanzung durch Amt für Stadtgrün	Pflanzung durch Amt für Verkehrsanlagen	Pflanzung durch Rostocker Gesellschaft	Pflanzung durch sonstige Dritte***
---	----------------------------------	--------------------------------------	--	---	---------------------------------------

				Acer pseudo-platanus "Atropurpureum" 2 Carpinus betulus	
		3		22	
15	Timmermannsstrat	3 Acer pseudoplatanus 2 Sorbus intermedia			
	Weißes Kreuz, Planstraße A				14 Tilia cordata
		5			14
16					
17					
18	O.-Palme-Str.			3 Tilia cordata	
				3	
19	L22		127 Tilia cordata		
			139		
22					

Zwischenbilanz:	245 + 267 Heister	223	25	44
-----------------	--	------------	-----------	-----------

Gesamtbilanz:	537 Bäume + 267 Heister			
----------------------	--------------------------------	--	--	--

Bemerkungen:

- * Erfasst wurden alle Baumpflanzungen, die im Jahr 2017 auf vorhandenen bzw. neu geschaffenen öffentlichen Grünanlagen/Parkanlagen und Straßenbegleitgrünflächen gepflanzt wurden.
- ** Gliederung/Erfassung je Ortsbeiratsbereich
- *** Sonstige Dritte = Erschließungs- und Vorhabensträger; Sponsoring; Baumspenden:

Anlage zum Baumbericht 2018/2019

Vorbemerkungen

1. Die Erarbeitung des jährlichen Baumberichtes basiert auf der geltenden Geschäftsanweisung des OB zur Kontrolle und Gewährleistung der Verkehrssicherheit von Bäumen in der Hansestadt Rostock vom 13.07.2012 und der Baumschutzsatzung der Hansestadt Rostock vom 29.11.2001.
2. Der Baumbericht beinhaltet ausschließlich Baumfällungen aus Gründen der Verkehrssicherheit.
3. Gegenstand dieses Baumberichtes sind auch die von der zuständigen Forstbehörde als Wald eingestuften Pflanzungen, als auch vergleichbare Gehölzbestände ohne diesen offiziellen Status. Grundlage und Handlungsrichtlinie für den Vollzug des Teiles D sind daher die Grundsätze einer ordnungsgemäßen Forstwirtschaft gem. Landeswaldgesetz (vgl. GA 11/09 Amt 67 vom 08.07.09)
4. Die Anlage "Baumpflanzliste 2019" bezieht sich nur auf den ersatzpflichtigen Teil des Baumberichtes (Teil A Alleebäume).
5. Der Analyseteil zum Baumbericht bezieht sich nicht auf die in Teil D aufgeführten Bäume, da es sich hierbei um flächige Bestände handelt, welche sinngemäß wie Wald behandelt werden. Entsprechend entfällt für diese Bäume die Einzelbaumaufschlüsselung.
6. Die gelbe Markierung benennt Bäume im Denkmalbereich.

Anlage zum Baumbericht 2018/2019

Teil A Alleebäume

Standort	Baumgattung	St.-D. in cm	Begründung	Bemerkung	bereits gefällt	Objekt- und Baumnummer
01 Seebad Warnemünde						
Bahnhofsanlagen Straßenbäume Am Bahnhof	Ulme	8	abgestorben			1101/02 39
Bahnhofsanlagen Straßenbäume Am Bahnhof	Ulme	10	abgestorben			1101/02 79
Kirchnerstr.	Linde	36	Krone teilweise abgestorben			3009/ 2
Parkstr./R.-Wagner-Str.bis Groß Kleiner Weg	Weißdorn	22	Stammausfaltung			3030/01 74
Parkstr./R.-Wagner-Str.bis Groß Kleiner Weg	Kastanie	66	Pilzfruchtkörper		X	3030/01 91
Parkstr./R.-Wagner-Str.bis Groß Kleiner Weg	Kastanie	32	Bruchgefahr		X	3030/01 118
Parkstr./R.-Wagner-Str.bis Groß Kleiner Weg	Kastanie	72	Krone teilweise abgestorben		X	3030/01 188
07 Torfbrücke						
Ortslage Torfbrücke	Kastanie	76	Ausfluss / Teerflecken			3001/ 16
Ortslage Torfbrücke	Kastanie	64	Ausfluss / Teerflecken			3001/ 17
11 Evershagen						
Böschung Fußgängerbrücke Evershagen/B103	Ahorn	42	Sturmschaden		X	3041/ 4
Messestr./Sievershagener Weg b.Kreuzung B.-Brecht-Str.	Ahorn	5	abgestorben			3001/04 39
13 Reutershagen						
H.-Schütz-Str.	Eberesche	51	Pilzfruchtkörper		X	3010/ 55
J.-Haydn-Str.	Linde	60	Pilzfruchtkörper		X	3002/ 84
14 Hansaviertel						
Kopernikusstr.	Linde	73	Sturmschaden		X	3001/ 49
Parkstr.	Lederhülsenbaum	18	Sturmschaden		X	3015/ 60
15 Gartenstadt						
Kopernikusstr.	Linde	55	Pilzfruchtkörper			3001/01 28

Anlage zum Baumbericht 2018/2019

Teil A Alleebäume

Standort	Baumgattung	St.-D. in cm	Begründung	Bemerkung	bereits gefällt	Objekt- und Baumnummer
Kopernikusstr.	Linde	51	Sturmschaden		X	3001/01 184
Tschaikowskistr./Kopernikusstr. bis J.-Haydn-Str.	Linde	62	Bruchgefahr		X	3005/ 219
16 Kröpelinertor-Vorstadt						
Fritz-Reuter-Str.	Eberesche	29	Pilzfruchtkörper			3010/ 48
19 Stadtmitt						
Blücherstr.	Linde	57	Pilzfruchtkörper			3002/ 11
20 Brinckmansdorf						
E.-Venzmer-Weg	Linde	58	Pilzfruchtkörper			3008/02 12
Neubrandenburger Str.	Linde	83	Pilzfruchtkörper		X	3009/ 30
Rövershäger Chaussee/B105	Linde	16	abgestorben			3030/01 12
Verbindungsweg	Linde	52	Pilzfruchtkörper		X	3002/ 43
Verbindungsweg	Linde	72	abgestorben		X	3002/ 63
Verbindungsweg	Linde	41	Krone teilweise abgestorben		X	3002/ 99
Zu den Söllern	Esche	15	abgestorben		X	3008/11 / 30
Zu den Söllern	Esche	73	Pilzfruchtkörper			3008/11 42
25 Gehlsdorf						
Dierkower Damm	Linde	9	abgestorben			3050/ 31
Fährstr.	Linde	72	Stammausfaulung			3002/ 5
Fährstr.	Linde	92	Stammausfaulung			3002/ 8
Gewerbegebiet 'Am Hechtgraben'	Esche	16	abgestorben			1109/01 25

Teil A Alleebäume**Anlage
zum Baumbericht 2018/2019**

Standort	Baumgattung	St-D. in cm	Begründung	Bemerkung	bereits gefällt	Objekt- und Baumnummer
26 Hinrichsdorf						
Neu Hinrichsdorf	Birke	27	Bodenrisse	Sofortfällungnach Autounfall am Baum	X	3010/ 24
Neu Hinrichsdorf	Esche	16	abgestorben		X	3010/ 89
Neu Hinrichsdorf	Esche	11	abgestorben		X	3010/ 93
27 Krummendorf						
Zur Warnow	Esche	10	abgestorben			3002/ 13

Gesamt 36 Bäume

Sofortfällungen waren notwendig wegen akuter Gefahr.
Sämtl. Bäume mit Stammdurchmesser "0" wurden noch nicht vollständig mit ihren Stammdaten erfasst.

Anlage zum Baumbericht 2018/2019

Teil B Straßenbäume

Standort	Baumgattung	St.-D. in cm	Begründung	Bemerkung	bereits gefällt	Objekt- und Baumnummer
01 Seebad Warnemünde						
Neuer Friedhof Warnemünde/Eingangsbereich	Ahorn	17	Krone teilweise abgestorben			3030/04 329
Parkstr./R.-Wagner-Str.bis Groß Kleiner Weg	Linde	34	Krone teilweise abgestorben		X	3030/01 142
Stadtautobahn/B103	Birke	13	abgestorben			3040/ 2
02 Diedrichshagen						
Groß Kleiner Weg/Dober.Landstr.bis Ortsteilgrenze	Weide	78	Bruchgefahr		X	3020/ 64
Groß Kleiner Weg/Dober.Landstr.bis Ortsteilgrenze	Kastanie	37	Bruchgefahr		X	3020/ 90
Stolteraer Weg	Kastanie	42	Bruchgefahr		X	3004/ 13
Stolteraer Weg	Kastanie	36	Bruchgefahr			3004/ 16
Stolteraer Weg	Eberesche	11	abgestorben			3004/ 30
Stolteraer Weg	Birke	19	abgestorben			3004/ 37
Stolteraer Weg	Weide	40	abgestorben		X	3004/ 108
03 Markgrafenheide						
Albin-Köbis-Str.	Eiche	54	Sturmschaden		X	3001/ 21
Budentannenweg	Weide	30	Bruchgefahr			3006/ 4
Budentannenweg	Weide	40	abgestorben			3006/ 18
Budentannenweg	Weide	80	Vorhandensein von Bohrmehl			3006/ 19
Budentannenweg	Weide	45	Vorhandensein von Bohrmehl			3006/ 22
Budentannenweg	Weide	90	abgestorben			3006/ 23
Warnemünder Str./Ortslug Markgrafenheide	Kastanie	65	Stammausfaulung			3002/ 68
Warnemünder Str./Ortslug Markgrafenheide	Eiche	35	Stammausfaulung			3002/ 71

Anlage zum Baumbericht 2018/2019

Teil B Straßenbäume

Standort	Baumgattung	St.-D. in cm	Begründung	Bemerkung	bereits gefällt	Objekt- und Baumnummer
Warnemünder Str./Ortslage Markgrafenhöhe	Eiche	37	Pilzfruchtkörper			3002/ 114
Warnemünder Str./Ortslage Markgrafenhöhe	Buche	39	Pilzfruchtkörper		X	3002/ 193
Warnemünder Str./Ortslage Markgrafenhöhe	Kiefer	49	Sturmschaden		X	3002/ 209
04 Hohe Düne						
Hohe Düne /bis Pumpwerk	Pappel	30	Sturmschaden		X	3003/01 94
05 Hinrichshagen						
Markgrafenhöhe bis Hinrichshagen	Pappel	32	Stammausfaulung		X	3001/ 55
Markgrafenhöhe bis Hinrichshagen	Eiche	60	abgestorben			3001/ 83
Markgrafenhöhe bis Hinrichshagen	Pappel	27	Stammausfaulung		X	3001/ 106
Markgrafenhöhe bis Hinrichshagen	Pappel	20	Stammausfaulung		X	3001/ 111
06 Wiethagen						
Ortslage Wiethagen	Esche	11	Stammausfaulung			3001/ 2
08 Lichtenhagen						
Eutiner Str.	Kiefer	8	Schrägstand	in den Lichtraum Straße	X	3005/ 117
Flensburger Str./Großparkplatz	Ahorn	17	Anfahrshaden		X	3012/ 35
Flensburger Str./Großparkplatz	Ahorn	17	Stammausfaulung		X	3012/ 45
Flensburger Str./Großparkplatz	Ahorn	21	Stammausfaulung		X	3012/ 46
Flensburger Str./Großparkplatz	Ahorn	23	Stammriss	mit starken Einfaltungen	X	3012/ 68
Flensburger Str./Güstrower Str. bis Ausfahrt B103	Esche	28	Druckwiesel mit Rissbildung		X	3011/01 17

Anlage zum Baumbericht 2018/2019

Teil B Straßenbäume

Standort	Baumgattung	St-D. in cm	Begründung	Bemerkung	bereits gefällt	Objekt- und Baumnummer
Flensburger Str./Güstrower Str. bis Ausfahrt B103	Esche	27	abgestorben	nach Blattaustrieb abgestorben		3011/01 21
Groß Kleiner Weg/Sternbergerstr. bis Ortsteilgrenze 02	Weide	86	Bruchgefahr		X	3020/ 27
Groß Kleiner Weg/Sternbergerstr. bis Ortsteilgrenze 02	Birne	11	abgestorben		X	3020/ 47
Klein Lichtenhäger Weg	Fichte	25	Bodenaufwölbungen		X	3024/ 5
Klein Lichtenhäger Weg	Fichte	25	tierische Schädlinge	Fichtenlaus	X	3024/ 6
Klein Lichtenhäger Weg	Weide	20	Bruchgefahr		X	3024/ 52
Parchimer Str.	Kiefer	21	Sturmschaden		X	3006/ 10
Parchimer Str.	Kiefer	10	Sturmschaden	Schneebruch 2 Stämmlinge weggebrochen		3006/ 44
Putbuser Str.	Linde	30	Sturmschaden		X	3008/ 14
Teterower Str.	Weide	10	Bruchgefahr	Stammausfaulung	X	3017/ 27
Teterower Str.	Weide	12	Bruchgefahr		X	3017/ 28
Wohngebiet Möhlenkamp	Weide	23	Sturmschaden	Kronenteilausbruch	X	3022/ 10
09 Groß Klein						
Groß Klein Dorf	Weide	108	Stammausfaulung		X	3020/02 3
Groß Klein Dorf	Birke	15	Stammausfaulung	Stammfussverbreiterung	X	3020/02 47

Anlage zum Baumbericht 2018/2019

Teil B Straßenbäume

Standort	Baumgattung	St-D. in cm	Begründung	Bemerkung	bereits gefällt	Objekt- und Baumnummer
10 Lütten Klein						
Lichtenhäger Chaussee/Alte Lichtenhäger Chaussee	Weide	15	Sturmschaden	Schnebruch, 1 Stämming entfernen	X	3010/ 37
Osloer Str./Kopenhagener Str.- Warnowallee	Kiefer	12	Sturmschaden		X	3004/01 7
Turkuer Str./+Wendeschleife Rügener Str./Pflege RSAG	Ahorn	30	Sturmschaden		X	3025/02 12
11 Evershagen						
An der Jägerbäk	Weide	13	Sturmschaden		X	3040/ 5
B.-Brecht-Str./PP am Fischerdorf	Linde	10	Vandalismus	Baum wurde im September/ Oktober 2017 durch Unbekannte gefällt.	X	3021/ 13
B.-Brecht-Str./Straßenbäume	Weide	41	Bruchgefahr			3011/07 72
L.-Tolstoi-Str.	Kirsche, Pflaume	14	abgestorben			3004/ 12
M.-Gorki-Str.25-27/Einf.gegenüber TTA	Kirsche, Pflaume	10	Vandalismus	Brandschaden Sperrmüllhaufen	X	3002/05 98
M.-Gorki-Str.25-27/Einf.gegenüber TTA	Kirsche, Pflaume	8	Druckzwiesel mit Rissbildung		X	3002/05 102
Th.-Körner- Str.	Fichte	19				3030/ 7
Th.-Storm-Str./Parkplatz	Ahorn	15	Krone teilweise abgestorben			3005/02 61
Th.-Storm-Str./Parkplatz	Ahorn	13	Krone teilweise abgestorben			3005/02 62
Th.-Storm-Str./Parkplatz	Ahorn	19	Krone teilweise abgestorben			3005/02 64

Anlage zum Baumbericht 2018/2019

Teil B Straßenbäume

Standort	Baumgattung	St-D. in cm	Begründung	Bemerkung	bereits gefällt	Objekt- und Baumnummer
12 Schmarl						
Busbahnhof Lütten Klein u. Busspur zur Kolumbuspassage	Kiefer	6	Sturmschaden	Baum samt Wurzelsteller gekippt.	X	3009/01 16
14 Hansaviertel						
Bei der Tweel	Kiefer	25	Sonstiges	Schneebruch	X	3018/ 11
Hundertmännerstr.	Ulm	27	abgestorben			3023/ 62
K.-Marx-Str.	Sumach, Essigbaum	12	Stammausfaltung		X	3010/ 18
K.-Marx-Str.	Sumach, Essigbaum	16	Sturmschaden		X	3010/ 19
15 Gartenstadt						
Am Westfriedhof	Pappel	20	Wurzelverletzung	oberflächliche Wurzelplatte	X	3008/ 15
Am Westfriedhof	Birke	19	Schrägstand		X	3008/ 18
Am Westfriedhof	Scheinakazie	25	Krone teilweise abgestorben	2018 deutlicher Sterbeprozess - Stockfäulnis in Verdacht		3008/ 34
Asternweg	Linde	32	Fäulnis am Stammfuß			3004/ 13
Birkenweg	Linde	17	Sonstiges			3018/ 8
Groß Schwaßer Weg	Kirsche, Pflaume	19	abgestorben			3009/ 15
Groß Schwaßer Weg	Scheinakazie	45	Fäulnis am Stammfuß			3009/ 23
Groß Schwaßer Weg	Scheinakazie	25	Fäulnis am Stammfuß	zugseitig fortgeschritten		3009/ 40
Groß Schwaßer Weg	Weide	35	abgestorben			3009/ 55

Teil B Straßenbäume

Anlage
zum Baumbericht 2018/2019

Standort	Baumgattung	St.-D. in cm	Begründung	Bemerkung	bereits gefällt	Objekt- und Baumnummer
Groß Schwaßer Weg	Weide	29	Krone teilweise abgestorben	Stämmling sterbend		3009/ 56
Groß Schwaßer Weg	Weide	20	Bruchgefahr			3009/ 63
Groß Schwaßer Weg	Weide	38	vorzeitiger Laubfall			3009/ 65
Groß Schwaßer Weg	Weide	47	Sonstiges	Spitzensterben		3009/ 68
Groß Schwaßer Weg	Scheinakazie	19	Fäulnis am Stammfuß			3009/ 81
PP Am Westfriedhof	Linde	19	Krone teilweise abgestorben			3007/ 7
PP Am Westfriedhof	Ahorn	30	Pilzfruchtkörper		X	3007/ 22
PP Am Westfriedhof	Ahorn	21	Ausfluss / Teerflecken		X	3007/ 24
PP Am Westfriedhof	Lebensbaum	15	abgestorben			3007/ 25
PP Am Westfriedhof	Lebensbaum	11	abgestorben			3007/ 27
Rennbahnallee	Ahorn	40	Pilzfruchtkörper			3010/01 21
Stadtweide Reihenhäuser	Kirsche, Pflaume	19	Pilzfruchtkörper			3023/ 8
Tannenweg	Scheinakazie	21	Fäulnis am Stammfuß			3020/ 27
Tannenweg	Scheinakazie	29	Fäulnis am Stammfuß			3020/ 28
Tannenweg	Weide	36	Fäulnis am Stammfuß		X	3020/ 165
Tannenweg	Scheinakazie	24	angebrochene Äste/Ast		X	3020/ 192
Tiergartenallee	Buche	85	Pilzfruchtkörper			3016/ 153
Tiergartenallee	Buche	74	Sturmschaden		X	3016/ 157
17 Südstadt						
Am Kringelgraben	Weide	32	Bruchgefahr			3036/ 3
Beim Pulverturm	Pappel	29	Krone teilweise abgestorben			3037/ 20
E.-Haeckel-Str. und Durchgangsweg Biestow	Ahorn	8	Schrägstand			3012/ 5

Anlage zum Baumbericht 2018/2019

Teil B Straßenbäume

Standort	Baumgattung	St.-D. in cm	Begründung	Bemerkung	bereits gefällt	Objekt- und Baumnummer
E.-Schlesinger-Str./Südring bis Bei der Tweel	Birke	31	Sturmschaden		X	3014/01 148
E.-Schlesinger-Str./Zufahrt DMR bis Schwaaner Landstr.	Birke	32	Sturmschaden		X	3014/02 38
Lomonossowstr.	Weide	57	Bruchgefahr			3007/ 24
Louis- Pasteur-Str.	Ahorn	27	Schrägstand			3009/ 1
Majakowskistr. 1-5	Scheinakazie	30	Druckzwiesel mit Rissbildung		X	3008/ 3
Platz der Freundschaft/hinter Bürotel	Sumach, Essigbaum	9	Bruchgefahr			3017/04 8
Platz der Freundschaft/hinter Bürotel	Sumach, Essigbaum	11	Bruchgefahr			3017/04 10
R.-Koch-Str.	Ahorn	27	Bruchgefahr			3022/ 42
Satower Str.	Linde	76	abgestorben			3002/ 202
Schwaaner Landstr.	Ahorn	86	Stammriss			3080/01 92
Schwaaner Landstr.	Birke	9	Fäulnis am Stammfuß			3080/01 124
18 Biestow						
Am Dorfteich	Kirsche, Pflaume	19	Bruchgefahr			3009/ 5
Biestow- Ausbau	Ulme	41	abgestorben			3020/ 7
Biestow- Ausbau	Ahorn	24	Schrägstand			3020/ 19
Damerower Weg	Tanne	62	abgestorben			3019/ 56
Hinter der Kirche	Ahorn	6	abgestorben			3002/03 13
Weg zum Kringelhof	Weide	102	Bruchgefahr			3011/ 2
19 Stadtmitte						
Ferdinandstr./PP	Kirsche, Pflaume	3	Sturmschaden		X	3017/01 6
Neue Bleicherstr.	Weide	150	Pilzfruchtkörper			3036/ 1
Parkplatz am Kubitor	Esche	15	abgestorben			3033/ 8

Anlage zum Baumbericht 2018/2019

Teil B Straßenbäume

Standort	Baumgattung	St.-D. in cm	Begründung	Bemerkung	bereits gefällt	Objekt- und Baumnummer
Strandstr.	Eberesche	16	Bodenrisse		X	3030/ 97
Talstr./ Böschung	Eiche	31	abgestorben			3077/ 1
20 Brinckmansdorf						
Am Teich/Straße und Gehweg	Pappel	150	Bruchgefahr			3021/03 12
Am Teich/Straße und Gehweg	Pappel	140	Bruchgefahr			3021/03 13
Beim Pingelshof	Weide	90	Bruchgefahr		X	3045/ 9
Karlshöfer Weg	Ulme	20	abgestorben		X	3046/ 2
Karlshöfer Weg	Ulme	20	abgestorben		X	3046/ 3
Karlshöfer Weg	Ulme	20	abgestorben		X	3046/ 4
Karlshöfer Weg	Ulme	20	abgestorben		X	3046/ 5
Karlshöfer Weg	Ulme	20	abgestorben		X	3046/ 6
Riekdahl	Ahorn	46	Vandalismus	bearbeiten 2015, kappung von starkwurzeln		3004/ 9
Rövershäger Chaussee/B105	Eiche	18	Schrägstand			3030/01 76
Verbindungsweg	Linde	48	Krone teilweise abgestorben		X	3002/ 98
Weverweg	Buche	15	abgestorben			3036/ 1
21 Dierkow-Neu						
Berringer Str.	Weißdorn	23	abgestorben		X	3020/ 6
Gutenbergstr./Dierkower Höhe bis B105	Birke	20	Pilzfruchtkörper			3023/01 114
Lorenzstr.	Weide	24	Bruchgefahr			3002/01 159
Lorenzstr.	Weide	23	Pilzfruchtkörper			3002/01 160

Anlage zum Baumbericht 2018/2019

Teil B Straßenbäume

Standort	Baumgattung	St-D. in cm	Begründung	Bemerkung	bereits gefällt	Objekt- und Baumnummer
Rövershäger Chaussee/B105	Weide	16	Bruchgefahr			3030/ 106
Rövershäger Chaussee/B105	Weide	21	Bruchgefahr.		X	3030/ 114
Rövershäger Chaussee/B105	Weide	18	Bruchgefahr		X	3030/ 115
Rövershäger Chaussee/B105	Weide	24	Bruchgefahr		X	3030/ 116
Rövershäger Chaussee/B105	Weide	25	Sturmschaden		X	3030/ 118
23 Dierkow-West						
Mörikeweg	Kiefer	58	Kronenteilausbruch			3004/ 32
Mörikeweg	Kiefer	45	angebroschene Äste/Ast			3004/ 33
24 Toitenwinkel						
Durchgang Weidendamm- Lindenallee	Pappel	120	abgestorben			3046/ 15
Durchgang Weidendamm- Lindenallee	Pappel	130	abgestorben			3046/ 16
Durchgang Weidendamm- Lindenallee	Pappel	102	abgestorben			3046/ 21
Hauptzentrum Toitenwinkel/Straßenbäume	Scheinakazie	18	abgestorben		X	1104/04 24
J.-Nehru-Str./PP Ortsamt	Eberesche	13	Krone teilweise abgestorben			3038/ 17
J.-Nehru-Str./PP Ortsamt	Ölweide	25	angebroschene Äste/Ast			3038/ 18
25 Gehlsdorf						
Gehlsheimer Str.	Linde	38	Kappstellen eingefault			3001/ 4
Gehlsheimer Str.	Linde	57	Kappstellen eingefault			3001/ 5
Gehlsheimer Str.	Birke	63	Stammausfaulung			3001/ 119
Gehlsheimer Str.	Linde	25	Stammausfaulung			3001/ 174
Gehlsheimer Str.	Linde	29	Stammausfaulung			3001/ 175
Gehlsheimer Str.	Linde	11	Stammausfaulung			3001/ 176
Hummelbrink	Kiefer	48	Stammausfaulung			3007/ 4

Teil B Straßenbäume

Anlage
zum Baumbericht 2018/2019

Standort	Baumgattung	St-D. in cm	Begründung	Bemerkung	bereits gefällt	Objekt- und Baumnummer
Langenort	Weide	41	Bruchgefahr			3019/ 1
Rostocker Str.	Ahorn	101	Bruchgefahr			3004/ 5
Rostocker Str.	Eiche	24	Unglücksbalken gerissen			3004/ 67
26 Hinrichsdorf						
Goorstorfer Str.	Weide	24	Bruchgefahr		X	3005/ 52
Hinrichsdorf	Weide	22	Stammausfaltung		X	3003/ 34
Hinrichsdorf	Linde	46	Anfahrsschaden			3003/ 87
Neu Hinrichsdorf	Birke	16	Sturmschaden		X	3010/ 6
27 Krummendorf						
An den Oldendorfer Tannen	Eiche	40	Bruchgefahr			3003/ 39
Petersdorfer Str.	Weide	32	Bruchgefahr			3042/ 20
Petersdorfer Str.	Weide	19	Sturmschaden		X	3042/ 21
Petersdorfer Str.	Weide	22	Sturmschaden		X	3042/ 23
Petersdorfer Str.	Weide	24	Sturmschaden		X	3042/ 24
28 Nienhagen						
Ludwig-Krause-Str.	Pappel	40	Stammausfaltung			3001/08 10
Ludwig-Krause-Str.	Pappel	51	Stammriss	älterer Riss, der nicht geschlossen werden konnte		3001/08 11
Ludwig-Krause-Str.	Pappel	54	Wurzelverletzung			3001/08 12
Radweg Alte Graaler Landstr.	Weide	120	Bruchgefahr		X	3006/ 224
Radweg Alte Graaler Landstr.	Weide	150	Bruchgefahr		X	3006/ 227

Anlage zum Baumbericht 2018/2019

Teil B Straßenbäume

Standort	Baumgattung	St.-D. in cm	Begründung	Bemerkung	bereits gefällt	Objekt- und Baumnummer
Radweg Alte Graaler Landstr.	Weide	167	Bruchgefahr		X	3006/ 228
Radweg Alte Graaler Landstr.	Eiche	54	Sturmschaden	10 Bäume umgebrochen	X	3006/ 353

Gesamt 172 Bäume

Sofortfällungen waren notwendig wegen akuter Gefahr.
Sämtl. Bäume mit Stammdurchmesser "0" wurden noch nicht vollständig mit ihren Stammdaten erfasst.

Anlage zum Baumbericht 2018/2019

Teil C Parkbäume (Parks, Grünanlagen, Friedhöfe)

Standort	Baumgattung	St-D. in cm	Begründung	Bemerkung	bereits gefällt	Objekt- und Baumnummer
01 Seebad Warnemünde						
Arankapark/Wald	Kiefer	41	Sturmschaden	angekippter Wurzelteiler	X	1119/01 213
Arankapark/Wald	Kiefer	45	Sturmschaden	angekippter Wurzelteiler	X	1119/01 218
Arankapark/Wald	Kiefer	36	Sturmschaden	angekippter Wurzelteiler	X	1119/01 219
Arankapark/Wald	Kiefer	44	Sturmschaden	angekippter Wurzelteiler	X	1119/01 221
Bahnhofsanlagen Warnemünde Grünflächen	Ulme	29	abgestorben			1101/01 123
Bahnhofsanlagen Warnemünde Grünflächen	Esche	29	Fäulnis am Stammfuß			1101/01 126
Bahnhofsanlagen Warnemünde Grünflächen	Goldregen	22	Stammausfaulung			1101/01 128
Kurpark	Eiche	54	Krone teilweise abgestorben			1117/01 323
Neuer Friedhof Warnemünde	Lärche	40	Pilzfruchtkörper			5002/ 8
Neuer Friedhof Warnemünde	Birke	39	Krone teilweise abgestorben			5002/ 27
Neuer Friedhof Warnemünde	Eiche	50	Wurzelverletzung	außerdem um gesamten Stammfuß sparriger Schüppling	X	5002/ 46
Neuer Friedhof Warnemünde	Esche	30	Krone teilweise abgestorben		X	5002/ 74
Neuer Friedhof Warnemünde	Birke	45	Krone teilweise abgestorben		X	5002/ 111
Neuer Friedhof Warnemünde	Birke	34	Pilzfruchtkörper			5002/ 165
Neuer Friedhof Warnemünde	Erle	13	Bruchgefahr		X	5002/ 293

Anlage zum Baumbericht 2018/2019

Teil C Parkbäume (Parks, Grünanlagen, Friedhöfe)

Standort	Baumgattung	St.-D. in cm	Begründung	Bemerkung	bereits gefällt	Objekt- und Baumnummer
Neuer Friedhof Warnemünde	Birke	42	Schrägstand		X	5002/ 298
Neuer Friedhof Warnemünde	Kiefer	63	Sturmschaden		X	5002/ 301
Neuer Friedhof Warnemünde	Birke	38	Pilzfruchtkörper		X	5002/ 316
Neuer Friedhof Warnemünde	Scheinakazie	31	Stammriss			5002/ 439
Neuer Friedhof Warnemünde	Weide	31	Sturmschaden		X	5002/ 500
Neuer Friedhof Warnemünde	Kirsche, Pflaume	10	Bruchgefahr		X	5002/ 513
Stephan-Janitzen-Park	Birke	23	Fäulnis am Stammfuß	Wurzelstockfäule		1118/01 338
Testobjekt	Storaxbaum	0	Pilzfruchtkörper		X	VE-126 4
02 Diedrichshagen						
Stranddistelweg/neben Hs.Nr.5	Weide	20	Bruchgefahr			1101/04 4
04 Hohe Düne						
GSP Am Tonnenhof/Grünfläche	Kirsche, Pflaume	43	Bruchgefahr		X	1104/02 8
GSP Hafeneinfahrt /Grünfläche	Weide	86	Pilzfruchtkörper			1102/02 2
GSP Hafeneinfahrt /Grünfläche	Weißdorn	21	Sturmschaden		X	1102/02 3
GSP Hafeneinfahrt /Grünfläche	Weißdorn	19	Sturmschaden		X	1102/02 4
GSP Hafeneinfahrt /Grünfläche	Kiefer	45	Bruchgefahr			1102/02 7
GSP Hafeneinfahrt /Grünfläche	Weißdorn	19	Bruchgefahr			1102/02 14
GSP Hafeneinfahrt /Grünfläche	Weißdorn	12	Bruchgefahr			1102/02 15
GSP Hafeneinfahrt /Grünfläche	Weide	89	Fehlentwicklung in der Krone		X	1102/02 17
05 Hinrichshagen						
Graal- Müritzer-Str./Kiosk	Buche	70	Bruchgefahr			1101/ 1

Anlage zum Baumbericht 2018/2019

Teil C Parkbäume (Parks, Grünanlagen, Friedhöfe)

Standort	Baumgattung	St.-D. in cm	Begründung	Bemerkung	bereits gefällt	Objekt- und Baumnummer
08 Lichtenhagen						
Eutiner Str./vor Hs.Nr.24-31	Gruppenbäume	0	abgestorben			1109/ 0
Flensburger Str./Hochbeet Post	Kiefer	11	abgestorben		X	1118/ 3
Grabower Str./vor Hs.Nr.27/28	Fichte	45	Wurzel	beschädigt Fundament	X	1126/01 2
Grünfläche am KSP Demminer Str.(Spar)	Pappel	25	Bruchgefahr	Baum steht schräg	X	1110/02 15
Grünfläche am KSP Demminer Str.(Spar)	Pappel	22	Bodenaufwölbungen		X	1110/02 16
Grünfläche am KSP Demminer Str.(Spar)	Pappel	33	Bodenaufwölbungen		X	1110/02 17
Grünfläche am KSP Demminer Str.(Spar)	Pappel	10	Bodenaufwölbungen		X	1110/02 18
Grünfläche am KSP Demminer Str.(Spar)	Pappel	24	Bruchgefahr		X	1110/02 19
Lichtenhäger Brink/Grünfläche	Birke	19	abgestorben		X	1111/02 116
Lichtenhäger Brink/Grünfläche	Birke	25	abgestorben		X	1111/02 128
Lichtenhäger Brink/Grünfläche	Birke	23	abgestorben		X	1111/02 190
Park "Auf dem Kalverrad"/PK2	Weide	20	Sturmschaden		X	1108/02 5
Park "Auf dem Kalverrad"/PK2	Weide	20	Krone teilweise abgestorben		X	1108/02 159
Schleswiger Str./Mecklenb.Allee/bis Parchimer Str.	Birke	15	abgestorben		X	1107/03 80
Schleswiger Str./Mecklenb.Allee/bis Parchimer Str.	Kirsche, Pflaume	24	Schrägstand		X	1107/03 113
Teterower Str./Ecke Grabower Str.	Ahorn	20	Bodenaufwölbungen		X	1127/ 2
Wohngebiet Ostseewelle/Gnoiener Weg /um GSP	Gruppenbäume	0	Sturmschaden			1141/02 0
Wohngebiet Ostseewelle/Gnoiener Weg /um GSP	Ölweide	30	Sturmschaden		X	1141/02 13

Anlage zum Baumbericht 2018/2019

Teil C Parkbäume (Parks, Grünanlagen, Friedhöfe)

Standort	Baumgattung	St.-D. in cm	Begründung	Bemerkung	bereits gefällt	Objekt- und Baumnummer
Wohngebiet Ostseewelle/Gnoiener Weg /um GSP	Ölweide	30	Sturmschaden		X	1141/02 14
09 Groß Klein						
A.-Tischbein-Str./Kl. Warnowdamm/an ehem. Grundschule	Sanddorn	17	Sturmschaden		X	1103/ 33
A.-Tischbein-Str.5-10/neben PP	Birke	6	Sturmschaden		X	1118/ 9
Böschungen Dragungraben/Mahlbusenerweiterung	Gruppenbäume	0	abgestorben			1154/03 0
Böschungen Dragungraben/Mahlbusenerweiterung	Weide	7	Bruchgefahr			1154/03 265
Böschungen Dragungraben/Mahlbusenerweiterung	Weide	10	Bruchgefahr			1154/03 266
F.-M.-Scharffenberg Weg/ Klockenbrink	Gruppenbäume	15	Bruchgefahr	Ständer aus altem Stubben		1141/ 0
Gerüstbauerring/Sporthalle bis EDEKA Schiffbauerring	Ölweide	17	Sturmschaden		X	1120/01 121
Hamburger Tor/Flächen PK2	Birke	17	Bruchgefahr			1152/03 264
Niederungsgebiet vor Messehalle/Weg bis OT-Grenze	Eiche	15	abgestorben			1153/02 18
Niederungsgebiet vor Messehalle/Weg bis OT-Grenze	Birke	40	Sonstiges	falscher Standort, Hochwasserschutz		1153/02 46

Teil C Parkbäume (Parks, Grünanlagen, Friedhöfe)

Anlage
zum Baumbericht 2018/2019

Standort	Baumgattung	St.-D. in cm	Begründung	Bemerkung	bereits gefällt	Objekt- und Baumnummer
Niederungsgebiet vor Messehalle/Weg bis OT-Grenze	Birke	40	Sonstiges	falscher Standort Hochwassersch utz		1153/02 50
Niederungsgebiet vor Messehalle/Weg bis OT-Grenze	Birke	35	Sonstiges	falscher Standort, Hochwassersch utz		1153/02 53
Niederungsgebiet vor Messehalle/Weg bis OT-Grenze	Birke	40	Sonstiges	falscher Standort, Hochwassersch utz		1153/02 55
Niederungsgebiet vor Messehalle/Weg bis OT-Grenze	Birke	40	Sonstiges	falscher Standort Hochwassersch utz		1153/02 58
Niederungsgebiet vor Messehalle/Weg bis OT-Grenze	Birke	40	Sonstiges	falscher Standort, Hochwassersch utz		1153/02 60
Niederungsgebiet vor Messehalle/Weg bis OT-Grenze	Birke	35	Sonstiges	falscher Standort, Hochwassersch utz		1153/02 61

Anlage zum Baumbericht 2018/2019

Teil C Parkbäume (Parks, Grünanlagen, Friedhöfe)

Standort	Baumgattung	St-D. in cm	Begründung	Bemerkung	bereits gefällt	Objekt- und Baumnummer
Niederungsgebiet vor Messehalle/Weg bis OT-Grenze	Birke	40	Sonstiges	falscher Standort! Hochwasserschutz		1153/02 62
Warnowblick/Grünfläche	Kastanie	19	Sturmschaden	Schneescha-	X	1109/03 19
Warnowblick/Grünfläche	Ahorn	14	Sturmschaden		X	1109/03 60
Warnowblick/Grünfläche	Ahorn	9	Sturmschaden		X	1109/03 74
Warnowblick/Grünfläche	Ahorn	11	Sturmschaden		X	1109/03 83
Warnowblick/Grünfläche	Ahorn	14	Sturmschaden		X	1109/03 121
Warnowblick/Grünfläche	Ahorn	30	Sturmschaden		X	1109/03 171
Warnowblick/Grünfläche	Kastanie	32	Ausfluss / Teerflecken			1109/03 205
Warnowblick/Grünfläche	Kirsche, Pflaume	15	Sturmschaden	Schneebruch	X	1109/03 217
Warnowblick/Grünfläche	Kirsche, Pflaume	80	abgestorben			1109/03 219
Wegeverbindung Schiffbauerring bis Kl. Warnowdamm	Weide	20	Stammatausfallung		X	1105/01 99
10 Lütten Klein						
Grünfläche am GSP Helsinkier Str.62-67	Scheinakazie	30	Kronenteilausbruch			1101/02 40
Grünzug Turkuier Str./	Ahorn	20	Sturmschaden	entwurzelt		1110/ 158
GSP Osloer Str./Grünfläche	Weide	36	Sturmschaden		X	1103/02 30
Park Am Fischerdorf/Grünfläche PK2	Weide	22	Sonstiges	Graben muss für die Beräumung für den Boden- und Wasserverband.	X	1100/07 340

Anlage
zum Baumbericht 2018/2019

Teil C Parkbäume (Parks, Grünanlagen, Friedhöfe)

Standort	Baumgattung	St-D. in cm	Begründung	Bemerkung	bereits gefällt	Objekt- und Baumnummer
Park Am Fischerdorf/Grünfläche PK2	Weide	24	Sturmschaden	die Hälfte der Krone ist ausgebrochen	X	1100/07 345
Park Am Fischerdorf/Grünfläche PK2	Weide	37	Sonstiges	Baum steht zu dicht an dem Graben. Der Graben muss für den Boden- und Wasserverband frei sein.	X	1100/07 346
Park Am Fischerdorf/Grünfläche PK2	Weide	26	Anfahrtschaden		X	1100/07 348
Park Am Fischerdorf/Grünfläche PK2	Ahorn	30	Sturmschaden		X	1100/07 384
Park Am Fischerdorf/Grünfläche PK2	Weide	30	Kronenteilausbruch	Stamm auf 1,50 m sägen vor Ort lagern	X	1100/07 386
Park Lichtenhagen Grünfläche	Gruppenbäume	35	Sturmschaden	Schneebruch		1175/02 0
Park Lichtenhagen Grünfläche	Erle	29	Sturmschaden	Schneeschaden		1175/02 137
II Evershagen						
B.-Brecht-Str./Grünes Zentrum/Scharren bis Nexö-Ring	Ahorn	6	Sturmschaden	Krone auseinander gebrochen Auftrag Pommern Natura	X	1127/04 31

Anlage zum Baumbericht 2018/2019

Teil C Parkbäume (Parks, Grünanlagen, Friedhöfe)

Standort	Baumgattung	St-D. in cm	Begründung	Bemerkung	bereits gefällt	Objekt- und Baumnummer
Durchgangsweg Sievershagener Weg- Schutow	Gruppenbäume	20	Sturmschaden	Wurzelteiler angehoben		1130/02 0
Durchgangsweg Sievershagener Weg- Schutow	Gruppenbäume	20	Sturmschaden			1130/02 0
Durchgangsweg Sievershagener Weg- Schutow	Gruppenbäume	20	abgestorben			1130/02 0
Ehm-Welk-Str./Durchgang zur M.-Gorki-Str.	Kirsche, Pflaume	6	Druckzwiesel mit Rissbildung		X	1111/ 3
Ehm-Welk-Str./Wäldchen	Kirsche, Pflaume	22	Fäulnis am Stammfuß			1110/ 26
GSP Th.-Morus-Str./Grünflächen	Sanddorn	10	Sturmschaden		X	1117/02 57
GSP Th.-Morus-Str./Grünflächen	Ahorn	15	Sturmschaden		X	1117/02 58
Messestr./ vor den Würfelhäusern	Esche	10	Sonstiges	Brandschäden		1101/ 2
M.-Gorki-Str.	Eberesche	0	Fäulnis am Stammfuß			1112/ 4
M.-Gorki-Str.	Esche	20	abgestorben			1112/ 25
M.-Gorki-Str.	Esche	10	abgestorben			1112/ 26
M.-Gorki-Str.	Esche	20	abgestorben			1112/ 27
M.-Gorki-Str.	Kirsche, Pflaume	15	abgestorben			1112/ 37
Park Am Fischerdorf/PK2	Kirsche, Pflaume	19	Bruchgefahr		X	1100/01 349
Park Am Fischerdorf/PK2	Kirsche, Pflaume	20	Sturmschaden	Schneebruch	X	1100/01 619
Park Am Fischerdorf/PK2	Ahorn	0	Sturmschaden	SofortfällungDruckzwiesel auseinander gerissen		1100/01 764
Park Am Mühlenteich/Mühlenteich	Zierapfel	12	Sturmschaden			1135/01 131

Anlage zum Baumbericht 2018/2019

Teil C Parkbäume (Parks, Grünanlagen, Friedhöfe)

Standort	Baumgattung	St-D. in cm	Begründung	Bemerkung	bereits gefällt	Objekt- und Baumnummer
Park Am Mühlenteich/Mühlenteich	Erle	32	Sturmschaden	Druckwiesel gerissen und ausgebrochen	X	1135/01 200
Park Am Mühlenteich/PK2	Tanne	13	Sturmschaden		X	1135/02 23
Park Am Mühlenteich/PK2	Weide	14	Sturmschaden	umgekippt. Abarbeitung Frank	X	1135/02 56
Park Evershagen Süd/PK2	Weide	7	Bruchgefahr		X	1151/02 307
Park Evershagen Süd/PK3	Gruppenbäume	17	Sturmschaden	Schneebruch		1151/03 0
Randflächen A.-Kivi-Str./Schmarler Bach	Weide	19	Sturmschaden	Schneescha-den		1149/01 9
Randflächen A.-Kivi-Str./Schmarler Bach	Weide	22	Sturmschaden			1149/01 20
Wanderweg am Schmarler Bach	Fichte	30	Sturmschaden		X	1150/ 161
WG Obstplantage Evershagen/Grünflächen	Gruppenbäume	10	Stammausfaulung			1152/ 0
WG Obstplantage Evershagen/Grünflächen	Gruppenbäume	17	Bodenaufwölbungen			1152/ 0
12 Schmarl						
Gehweg St.-Jantzen-Ring	Weide	110	Sturmschaden		X	1133/02 59
Park an der Hundsburg/ Grünflächen PK3	Gruppenbäume	30	Sturmschaden	Schneebruch		1145/02 0
Schmarler Bach/E6 bis Kolumbuspassage/PK2	Gruppenbäume	30	Sturmschaden	Schneebruch		1153/06 0
Schmarler Bach/E6 bis Kolumbuspassage/PK2	Birke	31	Sturmschaden	Schneescha-den vom 1.04.2018		1153/06 146
Schmarler Bach/E6 bis Kolumbuspassage/PK2	Birke	27	Sturmschaden	Schneescha-den vom 1.04.2018		1153/06 148
Schmarler Landgang	Gruppenbäume	35	abgestorben			1109/02 0
Schmarler Landgang	Gruppenbäume	20	abgestorben			1109/02 0

Anlage zum Baumbericht 2018/2019

Teil C Parkbäume (Parks, Grünanlagen, Friedhöfe)

Standort	Baumgattung	St.-D. in cm.	Begründung	Bemerkung	bereits gefällt	Objekt- und Baumnummer
Schmarler Landgang	Gruppenbäume	35	abgestorben			1109/02 0
Schmarler Landgang	Scheinzypresse	30	Sturmschaden		X	1109/02 74
St.-Jantzen-Ring/Baumhain ehem.Schule	Weide	37	Sturmschaden		X	1137/ 18
St.-Jantzen-Ring/Grünfläche	Eiche	22	Sturmschaden	Krone hängt in einem anderen Baum	X	1111/02 27
St.-Jantzen-Ring/Grünfläche an Schule	Birke	18	Sturmschaden		X	1136/02 12
13 Reutershagen						
Goerdeler Str./Hochhaus bis Brunnen	Eberesche	34	Stammausfallung			1117/ 14
Goerdeler Str./Hochhaus bis Brunnen	Eberesche	27	Bodenaufwölbungen		X	1117/ 30
Goerdeler Str./Hochhaus bis Brunnen	Eberesche	27	Pilzfruchtkörper		X	1117/ 33
Goerdeler Str./Hochhaus bis Brunnen	Eberesche	24	Pilzfruchtkörper		X	1117/ 34
Hamburger Str./Graf-Schwerin-Str. bis Grazer Str.	Kiefer	40	Sturmschaden		X	1125/ 111
Immendiek Grünfläche	Kastanie	49	Pilzfruchtkörper		X	1114/02 57
Immendiek Grünfläche	Kastanie	51	Pilzfruchtkörper		X	1114/02 58
Immendiek Grünfläche	Linde	10	Sonstiges	Schneebruch	X	1114/02 92
Schwanenteichpark/Grünfläche	Kirsche, Pflaume	64	Sonstiges	Schneebruch	X	1132/05 211
14 Hansaviertel						
Barnstorfer Anlagen /Bäume	Fichte	40	abgestorben		X	1113/03 2084
Parkstr./Thünenstr.	Birke	51	Sturmschaden		X	1102/ 37
Parkstr./Thünenstr.	Kiefer	29	Sturmschaden		X	1102/ 61
15 Gartenstadt						
Betriebsgelände Westfriedhof	Gruppenbäume	0	abgestorben			1100/ 0

Anlage zum Baumbericht 2018/2019

Teil C Parkbäume (Parks, Grünanlagen, Friedhöfe)

Standort	Baumgattung	St-D. in cm	Begründung	Bemerkung	bereits gefällt	Objekt- und Baumnummer
Betriebsgelände Westfriedhof	Douglasie	60	Sonstiges	Schnebruch	X	1100/ 5
Betriebsgelände Westfriedhof	Scheinakazie	72	Druckzwiesel mit Rissbildung		X	1100/ 10
Betriebsgelände Westfriedhof	Eiche	30	Bruchgefahr	langfristig Stämmungsvergablung.		1100/ 49
Biker Parcours Barnstorfer Wald	Birke	34	Schrägstand			1106/04 18
Biker Parcours Barnstorfer Wald	Birke	34	Anfahrshaden			1106/04 21
Biker Parcours Barnstorfer Wald	Scheinakazie	42	abgestorbene Rindenpartien			1106/04 24
Biker Parcours Barnstorfer Wald	Birke	52	Bodenaufwölbungen		X	1106/04 118
Biker Parcours Barnstorfer Wald	Scheinakazie	28	Schrägstand	über Schlagschade-Bearbeitung des Zugwurzelbereichs		1106/04 138
BW /Sportplätze	Gruppenbäume	40	Wurzelverletzung	Aufschüttungen.		1106/02 0
BW /Sportplätze	Gruppenbäume	0	Pilzfruchtkörper	Brandkrustepilz		1106/02 0
BW /Sportplätze	Gruppenbäume	60	Fäulnis am Stammfuß	gehäufte Befall an Douglasie mit Wurzelschwamm		1106/02 0
Grünfläche am GSP Im Garten	Tanne	13	abgestorben			1101/02 4
Neuer Friedhof Rostock	Eiche	67	Stammriss	Sofortfällung	X	5003/ 438

Anlage zum Baumbericht 2018/2019

Teil C Parkbäume (Parks, Grünanlagen, Friedhöfe)

Standort	Baumgattung	St.-D. in cm	Begründung	Bemerkung	bereits gefällt	Objekt- und Baumnummer
Neuer Friedhof Rostock	Fichte	29	abgestorben	zahlreiche Bohrlöcher		5003/ 484
Neuer Friedhof Rostock	Birke	38	Kronenteilausbruch	Stamm stark mit Efeu bewachsen, halbe Krone ausgebrochen		5003/ 625
Neuer Friedhof Rostock	Birke	57	abgestorben			5003/ 739
Neuer Friedhof Rostock	Birke	36	Krone teilweise abgestorben	mehr Efeu als Laub		5003/ 2523
Westfriedhof	Douglasie	40	abgestorben			5001/ 236
Westfriedhof	Linde	40	Pilzfruchtkörper			5001/ 377
16 Kröpeliner-Tor-Vorstadt						
Am Bussebart/ Beim Grünen Tor	Ahorn	33	Sturmschaden		X	1148/02 26
Lindenpark/Bäume	Kirsche, Pflaume	32	Fäulnis am Stammfuß			1125/05 795
Lindenpark/Bäume	Birke	54	Sturmschaden		X	1125/05 1021
Lindenpark/Bäume	Lebensbaum	26	Sturmschaden		X	1125/05 1092
Lindenpark/Bäume	Lebensbaum	0	Sturmschaden		X	1125/05 1207
Lindenpark/Bäume	Ahorn	31	Sturmschaden		X	1125/05 1210
Lindenpark/Bäume	Weide	22	Sturmschaden		X	1125/05 1247
Lindenpark/Bäume	Weide	35	Sturmschaden		X	1125/05 1256
Lindenpark/Bäume	Weide	24	Sturmschaden		X	1125/05 1345
Lindenpark/Bäume	Weide	50	Sturmschaden		X	1125/05 1371

Anlage zum Baumbericht 2018/2019

Teil C Parkbäume (Parks, Grünanlagen, Friedhöfe)

Standort	Baumgattung	St-D. in cm	Begründung	Bemerkung	bereits gefällt	Objekt- und Baumnummer
17 Südstadt						
E.-Haeckel-Str./am Spielplatz	Ahorn	45	Bruchgefahr			1509/01 32
E.-Haeckel-Str.12-15	Birke	40	Sturmschaden		X	1515/ 7
E.-Schlesinger-Str./R.-Diesel-Str.2	Birke	35	Sturmschaden			1129/ 5
Kringelgrabenpark Bäume	Birke	27	Sturmschaden		X	1600/06 874
Kringelgrabenpark Bäume	Ahorn	75	Sturmschaden		X	1600/06 879
Kringelgrabenpark Bäume	Ahorn	89	Sturmschaden		X	1600/06 1107
Kringelgrabenpark Bäume	Ahorn	51	Sturmschaden		X	1600/06 1108
Kringelgrabenpark Bäume	Ahorn	57	abgestorben			1600/06 1130
K.-Tucholsky-Str.	Esche	19	abgestorben			1422/01 36
Nobelstr./Lomonossowstr.4-20	Pappel	35	Bruchgefahr		X	1519/ 9
Nobelstr./Lomonossowstr.4-20	Ahorn	67	Druckzwiesel mit Rissbildung		X	1519/ 17
Park Rote Burg	Weide	0	Bruchgefahr			1524/02 27
Park Rote Burg	Weide	0	Bruchgefahr			1524/02 55
Park Rote Burg	Weide	0	Bruchgefahr			1524/02 57
Park Rote Burg	Weide	0	Bruchgefahr			1524/02 61
Park Rote Burg	Ahorn	15	abgestorben			1524/02 86
Park Rote Burg	Weide	6	Sturmschaden			1524/02 184
Satower Str./Ecke Südring	Gruppenbäume	35	abgestorben			1101/ 0
Sammelweisstr.	Gruppenbäume	0	Sturmschaden			1522/ 0
Südring/E.-Schlesinger-Str.	Linde	36	Sturmschaden		X	1411/ 88
Südring/E.-Schlesinger-Str.	Eiche	30	Sturmschaden		X	1411/ 195

Anlage zum Baumbericht 2018/2019

Teil C Parkbäume (Parks, Grünanlagen, Friedhöfe)

Standort	Baumgattung	St.-D. in cm	Begründung	Bemerkung	bereits gefällt	Objekt- und Baumnummer
18 Biestow						
Dorfteich Biestow	Pappel	84	Fäulnis am Stammfuß		X	1101/ 24
Dorfteich Biestow	Weide	28	Sturmschaden		X	1101/ 48
Wohngelände Dorflage Biestow/Grünflächen PK3	Gruppenbäume	30	Bruchgefahr			1105/03 0
Wohngelände Dorflage Biestow/Grünflächen PK3	Gruppenbäume	10	Sturmschaden			1105/03 0
Wohngelände Dorflage Biestow/Grünflächen PK3	Gruppenbäume	20	abgestorben			1105/03 0
Wohngelände Dorflage Biestow/Grünflächen PK3	Birke	0	Fäulnis am Stammfuß			1105/03 19
19 Stadtmitt						
Holzhalbinsel	Birke	6	Bruchgefahr			1171/ 49
Holzhalbinsel	Birke	7	Sturmschaden		X	1171/ 106
Holzhalbinsel	Birke	11	Sturmschaden			1171/ 130
Holzhalbinsel	Esche	24	abgestorben			1171/ 136
Jakobikirchplatz	Weide	49	Pilzfruchtkörper			1154/01 6
Klostergarten/ Grünfläche	Zierapfel	48	Bruchgefahr	lt. Gutachten Bohrwiderstandsmessung zu geringe Restwandstärke		1120/02 11
Reiferbahn/Grünfläche	Eberesche	30	abgestorben			1109/05 230
Rosengarten	Birke	35	abgestorben			1111/01 70
Wallanlagen/Bäume	Birne	36	Fäulnis am Stammfuß			1100/04 705
Wege Stadtmauer/Gerberbruch bis Petrikirche	Ulme	20	abgestorben		X	1114/ 8

Anlage zum Baumbericht 2018/2019

Teil C Parkbäume (Parks, Grünanlagen, Friedhöfe)

Standort	Baumgattung	St-D. in cm	Begründung	Bemerkung	bereits gefällt	Objekt- und Baumnummer
20 Brinckmansdorf						
Alt Bartelsdorf/vor Gutshaus	Tanne	30	abgestorben	Triebspitzenlaus		1121/ 17
Park Kassebohm /Grünflächen PK2	Kastanie	16	Druckzwiesel mit Rissbildung		X	1108/05 330
Park Kassebohm /Grünflächen PK2	Kastanie	14	Pilzfruchtkörper		X	1108/05 337
Park Kassebohm /Grünflächen PK3	Kastanie	7	Fäulnis am Stammfuß			1108/06 35
Park Kassebohm /Grünflächen PK3	Weide	127	Bruchgefahr		X	1108/06 131
Park Kassebohm /Grünflächen PK3	Weide	95	Bruchgefahr		X	1108/06 132
Park Kassebohm /Grünflächen PK3	Weide	108	Pilzfruchtkörper		X	1108/06 134
Park Kassebohm /Grünflächen PK3	Kirsche, Pflaume	19	Sturmschaden		X	1108/06 343
Park Kassebohm /Grünflächen PK3	Kirsche, Pflaume	25	Sturmschaden		X	1108/06 408
Park Kassebohm/GLB Kassebohmer Kleingewässer	Weide	143	Bruchgefahr			1108/07 233
Park Kassebohm/GLB Kassebohmer Kleingewässer	Weide	105	Kopfbaum			1108/07 234
Park Kassebohm/GLB Kassebohmer Kleingewässer	Weide	159	Bruchgefahr			1108/07 235
Park Kassebohm/GLB Kassebohmer Kleingewässer	Weide	104	Bruchgefahr			1108/07 274
Park Kassebohm/GLB Kassebohmer Kleingewässer	Weide	81	Bruchgefahr			1108/07 276
Park Kassebohm/GLB Kassebohmer Kleingewässer	Weide	89	Bruchgefahr			1108/07 277
Park Kassebohm/GLB Kassebohmer Kleingewässer	Weide	102	Bruchgefahr			1108/07 279

Anlage zum Baumbericht 2018/2019

Teil C Parkbäume (Parks, Grünanlagen, Friedhöfe)

Standort	Baumgattung	St.-D. in cm	Begründung	Bemerkung	bereits gefällt	Objekt- und Baumnummer
Park Kassebohm/GLB Kassebohrer Kleingewässer	Weide	64	Bruchgefahr			1108/07 280
Park Kassebohm/GLB Kassebohrer Kleingewässer	Weide	80	Bruchgefahr			1108/07 281
Park Kassebohm/GLB Kassebohrer Kleingewässer	Weide	138	Bruchgefahr			1108/07 284
Petridamm/B105	Pappel	0	Fäulnis am Stammfuß			1104/ 80
Petridamm/B105	Pappel	0	Sturmschaden	Stammriss	X	1104/ 84
Petridamm/B105	Linde	11	abgestorben			1104/ 116
Stadtpark/Grünfläche	Walnuß	11	Sturmschaden		X	1101/01 113
Tessiner Str./am Stadtwald	Buche	67	abgestorben		X	1125/ 85
Vorpommernbrücke bis Petridamm	Ahorn	24	Sturmschaden		X	1122/ 19
Vorpommernbrücke bis Petridamm	Platane	18	Sturmschaden		X	1122/ 23
Vorpommernbrücke bis Petridamm	Lärche	25	Sturmschaden		X	1122/ 27
Vorpommernbrücke bis Petridamm	Lärche	26	Sturmschaden		X	1122/ 28
Wossidlopark /Grünfläche	Eiche	77	abgestorben		X	1103/01 267
Wossidlopark /Grünfläche	Birke	67	Bruchgefahr		X	1103/01 274
21 Dierkow-Neu						
Dierkower Allee/neben Straßenbahnwende Lorenzstr.	Weide	35	Sturmschaden		X	1122/ 16
Freifläche Severinstr.	Weide	24	Pilzfruchtkörper			1140/ 2
Gutenbergstr./an Haltestelle Dierkow-Zentrum	Kirsche, Pflaume	32	Bruchgefahr		X	1133/ 6
Gutenbergstr./an Haltestelle Dierkow-Zentrum	Kirsche, Pflaume	32	Bruchgefahr		X	1133/ 7

Teil C Parkbäume (Parks, Grünanlagen, Friedhöfe)

Anlage
zum Baumbericht 2018/2019

Standort	Baumgattung	St-D. in cm	Begründung	Bemerkung	bereits gefällt	Objekt- und Baumnummer
Hauptgrünraum Lorenzstr./Grünflächen	Birke	33	Risse			1110/01 70
Hauptgrünraum 2. Wohngruppe/K.-Schumacher-Ring	Kirsche, Pflaume	14	abgestorben			1103/ 8
Hauptgrünraum 2. Wohngruppe/K.-Schumacher-Ring	Kirsche, Pflaume	20	abgestorben			1103/ 34
Hauptgrünraum 2. Wohngruppe/K.-Schumacher-Ring	Kirsche, Pflaume	25	abgestorben			1103/ 35
Hauptgrünraum 2. Wohngruppe/K.-Schumacher-Ring	Pappel	28	Fäulnis am Stammfuß			1103/ 53
K.-Schumacher-Ring/Grünflächen vor Hs.Nr.11-13	Eiche	10	Pilzfruchtkörper			1104/ 2
K.-Schumacher-Ring/Grünflächen vor Hs.Nr.11-13	Kirsche, Pflaume	8	Stammausfaulung			1104/ 5
Randfläche B105/Berringer Str.	Weide	26	Bruchgefahr		X	1143/ 15
Randfläche B105/Berringer Str.	Weide	32	Bruchgefahr		X	1143/ 20
23 Dierkow-West						
Grünfläche Ostseeweg	Unbestimmt	0	Sturmschaden		X	1104/04 9
Hinrichsdorfer Str./Gehölze Durchgangsweg Schule	Ahorn	17	abgestorben			1111/ 3
Hinrichsdorfer Str./Gehölze Durchgangsweg Schule	Ahorn	17	abgestorben			1111/ 4
Park an der Mühle/PK2	Weide	46	Fehlentwicklung in der Krone			1103/05 16
Park an der Mühle/PK2	Pappel	0	Stammausfaulung			1103/05 21
Park an der Mühle/PK2	Zierapfel	0	Sturmschaden		X	1103/05 97

Anlage zum Baumbericht 2018/2019

Teil C Parkbäume (Parks, Grünanlagen, Friedhöfe)

Standort	Baumgattung	St-D. in cm	Begründung	Bemerkung	bereits gefällt	Objekt- und Baumnummer
Park an der Mühle/PK2	Ahorn	0	Sturmschaden		X	1103/05 114
Park an der Mühle/PK2	Ahorn	0	Krone teilweise abgestorben			1103/05 115
Park an der Mühle/PK2	Kiefer	45	abgestorben			1103/05 260
Park an der Mühle/PK2	Kiefer	29	abgestorben			1103/05 261
Park an der Mühle/PK2	Fichte	0	Bruchgefahr			1103/05 264
Park an der Mühle/PK2	Birke	0	abgestorben			1103/05 268
Park an der Mühle/PK2	Kiefer	0	Kronenteilausbruch			1103/05 269
Park an der Mühle/PK2	Weide	0	Stammausfaulung		X	1103/05 271
24 Toitenwinkel						
B.-v.-Suttner-Ring/Sporthalle/Schule/Rondell	Kastanie	0	abgestorben			1110/ 1
B.-v.-Suttner-Ring/Sporthalle/Schule/Rondell	Kastanie	0	abgestorben			1110/ 2
B.-v.-Suttner-Ring/Sporthalle/Schule/Rondell	Weißdorn	0	abgestorben			1110/ 45
B.-v.-Suttner-Ring/Sporthalle/Schule/Rondell	Weißdorn	0	abgestorben			1110/ 51
B.-v.-Suttner-Ring/Sporthalle/Schule/Rondell	Weißdorn	0	abgestorben			1110/ 52
B.-v.-Suttner-Ring/Sporthalle/Schule/Rondell	Weißdorn	0	abgestorben			1110/ 56
Durchgangsweg Schule P.-Picasso-Str.43-45	Weide	25	Bruchgefahr		X	1114/ 14
Durchgangsweg Schule P.-Picasso-Str.43-45	Weide	25	Bruchgefahr		X	1114/ 15
Friedensforum/Grünflächen	Birke	8	abgestorben			1103/10 44
Friedensforum/Grünflächen	Weide	0	Krone teilweise abgestorben		X	1103/10 51
Friedensforum/Grünflächen	Erle	0	abgestorben			1103/10 70
O.-Palme-Str./Netto-Kaufhalle/Grünfläche	Pappel	12	Stammausfaulung			1121/01 32
Park am Hechtgraben/Grünflächen	Weide	0	Sturmschaden		X	1106/03 84
Schäferteich	Eiche	7	Sturmschaden		X	1105/ 31

Anlage zum Baumbericht 2018/2019

Teil C Parkbäume (Parks, Grünanlagen, Friedhöfe)

Standort	Baumgattung	St-D. in cm	Begründung	Bemerkung	bereits gefällt	Objekt- und Baumnummer
Schäferteich	Esche	95	Krone teilweise abgestorben			1105/ 59
Schäferteich	Weide	26	Krone teilweise abgestorben			1105/ 103
25 Gehlsdorf						
Alter Friedhof Gehlsdorf	Weide	41	abgestorben			1108/ 41
Alter Friedhof Gehlsdorf	Linde	67	Ausfluss / Teerflecken			1108/ 57
Alter Friedhof Gehlsdorf	Weide	53	Sturmschaden		X	1108/ 138
Am Meisenweg / Durnbuschweg	Pappel	159	Fäulnis am Stammfuß			1107/ 14
Am Meisenweg / Durnbuschweg	Ulme	29	abgestorben			1107/ 43
Am Meisenweg / Durnbuschweg	Eiche	54	Stammausfaltung		X	1107/ 98
Am Meisenweg / Durnbuschweg	Eiche	38	Stammausfaltung			1107/ 99
Am Meisenweg / Durnbuschweg	Eiche	57	Stammausfaltung		X	1107/ 100
Gehlsheimer Str. /Rodelberg	Scheinakazie	53	Stammausfaltung			1103/04 25
Gehlsheimer Str. /Rodelberg	Weide	14	Sturmschaden		X	1103/04 28
Gehlsheimer Str./Krähenberg/Wäldchen	Eiche	0	Stammausfaltung			1101/03 68
Gewerbegebiet Am Hechtgraben	Weide	95	Pilzfruchtkörper			1109/02 37
Langenorter Hufe/Haferweg/Einfahrt Wohngebiet links	Fichte	30	tierische Schädlinge			1110/02 25
Langenorter Hufe/Haferweg/Einfahrt Wohngebiet links	Fichte	29	tierische Schädlinge			1110/02 28
Langenorter Hufe/Haferweg/Einfahrt Wohngebiet links	Fichte	0	tierische Schädlinge			1110/02 30
Langenorter Hufe/Haferweg/Einfahrt Wohngebiet links	Fichte	0	tierische Schädlinge			1110/02 31

Anlage zum Baumbericht 2018/2019

Teil C Parkbäume (Parks, Grünanlagen, Friedhöfe)

Standort	Baumgattung	St-D. in cm	Begründung	Bemerkung	bereits gefällt	Objekt- und Baumnummer
Langenorter Hufe/Haferweg/Einfahrt Wohngebiet links	Fichte	0	tierische Schädlinge			1110/02 32
Langenorter Hufe/Haferweg/Einfahrt Wohngebiet links	Fichte	0	tierische Schädlinge			1110/02 34
Langenorter Hufe/Haferweg/Einfahrt Wohngebiet links	Fichte	0	tierische Schädlinge			1110/02 35
Langenorter Hufe/Haferweg/Einfahrt Wohngebiet links	Fichte	0	tierische Schädlinge			1110/02 36
Langenorter Hufe/Haferweg/Einfahrt Wohngebiet links	Fichte	0	tierische Schädlinge			1110/02 37
Moennichpark	Hain-/Weißbuche	21	abgestorben			1105/02 43
Moennichpark	Eiche	54	Sturmschaden		X	1105/02 55
Moennichpark	Hain-/Weißbuche	30	Stammausfaulung		X	1105/02 95
Moennichpark	Kiefer	30	abgestorben			1105/02 160
Moennichpark	Kiefer	48	Sturmschaden		X	1105/02 184
Moennichpark	Kiefer	29	Krone teilweise abgestorben			1105/02 198
Moennichpark	Linde	67	Bruchgefahr			1105/02 210
Moennichpark	Eiche	60	Krone teilweise abgestorben			1105/02 211
Moennichpark	Linde	70	Krone teilweise abgestorben			1105/02 225
Uferpromenade/Gehlsheimer Str. bis Fähranleger	Pappel	108	Stammausfaulung			1102/01 41
Uferpromenade/Gehlsheimer Str. bis Fähranleger	Weide	60	Sturmschaden		X	1102/01 118
Wohngebiet Marine Gehlsdorf/PK2	Ulme	12	abgestorben			1112/03 313
26 Hinrichsdorf						
Dorfanger Hinrichsdorf	Weide	41	Stammausfaulung			1101/02 21

Anlage
zum Baumbericht 2018/2019

Teil C Parkbäume (Parks, Grünanlagen, Friedhöfe)

Standort	Baumgattung	St-D. in cm	Begründung	Bemerkung	bereits gefällt	Objekt- und Baumnummer
27 Krummendorf						
Grünfläche Oldendorfer Str.	Pappel	80	Schrägstand			1101/ 6
28 Nienhagen						
Wohngebiet Nienhagen Grünflächen	Weide	42	Sturmschaden		X	1102/01 114

Gesamt 318 Bäume

Sofortfällungen waren notwendig wegen akuter Gefahr.
Sämtl. Bäume mit Stammdurchmesser "0" wurden noch nicht vollständig mit ihren Stammdaten erfasst.

Anlage zum Baumbericht 2018/2019

Teil D flächige Gehölzbestände

Standort	Baumgattung	St.-D. in cm i.M.	Begründung	Bemerkung	bereits gefällt	Objekt- und Baumnummer
01 Seebad Warnemünde						
Arankapark/Wald	Gruppenbäume	0	Sturmschaden	1 Baum		1119/01 1171
Arankapark/Wald	Gruppenbäume	0	Sturmschaden	1 Baum angekippt - rotes Kreuz		1119/01 1164
Küstenwald	Gruppenbäume	0	Bruchgefahr	10 Bäume (3 Pinus D35-45, 2 Betula D30-35, Prunus 2-st. D je 30, Aesc. D 45, Fraxinus D35, Pop. D20)		1120/ 655
02 Diedrichshagen						
Doberaner Landstr./Schutzpflanzung am Wohngelände	Gruppenbäume	80	Pilzfruchtkörper	2 Eschen mit Pilzbefall (Hallimasch) schwieriger Standort		1102/02 10
Groß Kleiner Weg/Dober.Landstr.bis Ortsteilgrenze	Gruppenbäume	0	abgestorben	abgestorbenen Holunder, D 30cm		3020/ 1
Groß Kleiner Weg/Dober.Landstr.bis Ortsteilgrenze	Gruppenbäume	0	Krone teilweise abgestorben	3 Alnus D ca.20cm		3020/ 10

Anlage zum Baumbericht 2018/2019

Teil D flächige Gehölzbestände

Standort	Baumgattung	St-D, in cm i.M.	Begründung	Bemerkung	bereits gefällt	Objekt- und Baumnummer
08 Lichtenhagen						
Flächen zw. Stadtautobahn u. Bahn/nördl.KBW LK	Gruppenbäume	0	Sturmschaden	1 Pappel d 45 cm und 2 Weiden d 35 cm		1145/02 1
Neustrelitzer Str./Holzhaussiedlung	Gruppenbäume	30	Sonstiges	erledigt durch Lutz Laternen frei schneiden Eingabe Herr Laupitz, Straßenamt 3 Bäume d 15 cm		3018/02 56
Park Lichtenhagen Grünfläche	Gruppenbäume	50	Sturmschaden	1 Pappel d 60 cm durch Lutz bereits erledigt		1175/ 156
Park Lichtenhagen Grünfläche	Gruppenbäume	25	Sturmschaden	1 Kiefer d 29 cm, erledigt durch Lutz inklusive Beräumung VG 290		1175/ 157

Anlage zum Baumbericht 2018/2019

Teil D flächige Gehölzbestände

Standort	Baumgattung	St-D. in cm i.M.	Begründung	Bemerkung	bereits gefällt	Objekt- und Baumnummer
Schleswiger Str./Randflächen Würfelhäuser	Gruppenbäume	20	Bruchgefahr	44 Fällungen d 20 cm (Birke, Weide Erle) Habitatfunktion wurde geprüft. Weidenstämme auf 1,50 m schneiden und vor Ort sonnig lagern		1132/ 1
09 Groß Klein						
Mahlbusenerweiterung/Dänenberg/PK2	Gruppenbäume	20	Stammausfaltung	4 Weiden d 10 cm		1154/01 1
Warnowblick/Grünfläche	Gruppenbäume	10	Sturmschaden	durch Team Schröder erledigt		1109/03 1
10 Lütten Klein						
Grünfläche St.-Petersburger-Str.19/	Gruppenbäume	35	Bodenaufwölbungen	5 Bäume d 15 cm.		1108/03 25
Kopenhagener Str./Giebelseite Ostseeallee 5-15	Gruppenbäume	15	Schrägstand	12 Kiefern d 15 cm		3003/02 1
Ostseeallee/Grünfläche JT+ bis Höhe Warnowallee	Gruppenbäume	20	Bodenaufwölbungen	1 Baum		1107/02 25

Anlage zum Baumbericht 2018/2019

Teil D flächige Gehölzbestände

Standort	Baumgattung	St.-D. in cm i.M.	Begründung	Bemerkung	bereits gefällt	Objekt- und Baunummer
Ostseeallee/Grünfläche JT+ bis Höhe Warnowallee	Gruppenbäume	20	Schrägstand	5 Ahorne d 6 cm 2 Erlen d 6 cm 1 EA 8 stämmig a d 7 cm		1107/02 28
Ostseeallee/PP Würfelhäuser bis Saßnitzer Str.	Gruppenbäume	0	Bodenaufwölbungen	1 Robinie d 45 cm Fäule im Stamm 1 Robinie d 10 cm Fäule Stammfuß 1 Robinie d 12 cm absterbend 1 Ahorn d 30 cm absterbend 3 Eschen d 45 cm Wurzelanhebung 1 Ahorn 2 stämmig d 60 cm abgestorben		1115/04 1
Park Am Fischerdorf/Grünfläche PK2	Gruppenbäume	20	Sturmschaden	2 Ahorne d 20 cm + 1 Starkast nachschneiden		1100/07 905

Anlage zum Baumbericht 2018/2019

Teil D flächige Gehölzbestände

Standort	Baumgattung	St-D. in cm i.M.	Begründung	Bemerkung	bereits gefällt	Objekt- und Baumnummer
Park Am Fischerdorf/Grünfläche PK2	Gruppenbäume	15	Sonstiges	14 Ahorne d 10 cm 1 Ahorn d 20 cm		1100/07 1
Park Am Fischerdorf/Grünfläche PK2	Gruppenbäume	20	Sturmschaden	16 Weiden d 20 cm		1100/07 904
Park Am Fischerdorf/Grünfläche PK2	Gruppenbäume	0	Sturmschaden	9 Kiefern d 20 cm		1100/07 902
Park Am Fischerdorf/Grünfläche PK2	Gruppenbäume	20	Sturmschaden	4 Pappeln d 50 cm 1 Robine d 30 cm 1 Sorbus d 10 cm 3 Eschenahorne d 10 cm 3 Weiden d 20 cm		1100/07 900
Park Am Fischerdorf/Grünfläche PK2	Gruppenbäume	20	Sturmschaden	1 Linde d 10 cm 1 Kirsche d 20 cm 4 Ahorne d 15 cm		
Park Am Fischerdorf/Grünfläche PK2	Gruppenbäume	20	Sturmschaden	1 Eschenahorn d 35 vcm		1100/07 900

Anlage zum Baumbericht 2018/2019

Teil D flächige Gehölzbestände

Standort	Baumgattung	St-D. in cm i.M.	Begründung	Bemerkung	bereits gefällt	Objekt- und Baumnummer
Park Am Fischerdorf/Grünfläche PK2	Gruppenbäume	45	abgestorben	23 Eschen d 25 cm		1100/07 879
Park Am Fischerdorf/Grünfläche PK2	Gruppenbäume	20	Bodenaufwölbungen	6 Kiefern d 18 cm		1100/07 812
Park Lichtenhagen Grünfläche	Gruppenbäume	70	Sturmschaden	Weide.3 stämmig d 90 cm		1175/02 162

Anlage
zum Baumbericht 2018/2019

Teil D flächige Gehölzbestände

Standort	Baumgattung	St-D. in cm i.M.	Begründung	Bemerkung	bereits gefällt	Objekt- und Baumnummer
11 Evershagen						

Anlage zum Baumbericht 2018/2019

Teil D flächige Gehölzbestände

Standort	Baumgattung	St-D. in cm i.M.	Begründung	Bemerkung	bereits gefällt	Objekt- und Baumnummer
A.-Kivi-Str.16	Gruppenbäume	30	Sturmschaden	14 Fällungen 1 EA d 45 cm zweistämmig WZ 1 EA d 35 cm zweistämmig WZ 1 EA d 35 cm WZ 1 EA d 55 cm WZ 1 EA d 25 cm WZ 1 EA d 40 cm WZ 1 EA d 25 cm WZ 1 EA d 35 cm WZ 1 EA d 40 cm WZ 1 Weide d 50 cm zweistämmig Schwefelporling 1 EA d 20 cm WZ 1 Weide d 100 5		1145/ 20

Anlage
zum Baumbericht 2018/2019

Teil D flächige Gehölzbestände

Standort	Baumgattung	St-D. in cm i.M.	Begründung	Bemerkung	bereits gefällt	Objekt- und Baumnummer
B.-Brecht-Str./Dreieck Kreuzung Evershagen	Gruppenbäume	20	Bodenaufwölbungen	stämmig Bruchgefahr 1 Weide d 60 cm dreistämmig 2 Stämmlinge entfernen 1 EA d 25 cm zweistämmig 1 Stämmling entfernen		3011/08 1
B.-Brecht-Str./Dreieck Kreuzung Evershagen	Gruppenbäume	20	Sturmschaden	4 Weiden d 25 cm abgearbeitet durch Alpina		3011/08 1
M.-A.-Nexö-Ring/Wald	Gruppenbäume	25	Sturmschaden	1 Pappel		1125/02 1
Park Am Fischerdorf/PK2	Gruppenbäume	0	Bruchgefahr	1 Birne d 50 cm h 20 m 1 Esche d 70 cm h 25 m		1100/01 782

Anlage zum Baumbericht 2018/2019

Teil D flächige Gehölzbestände

Standort	Baumgattung	St-D. in cm i.M.	Begründung	Bemerkung	bereits gefällt	Objekt- und Baumnummer
Park Am Fischerdorf/PK2	Gruppenbäume	25	Bruchgefahr	25 Weiden d 13 cm 8 Erlen d 17 cm mit grüner Frabe markiert		1100/01 897
Park Evershagen Süd/PK3	Gruppenbäume	10	Sturmschaden	25 Bäume d 15 cm Fällung WZ		1151/03 1
Park Evershagen Süd/PK3	Gruppenbäume	40	Sturmschaden	1 Birke d 40cm erledigt durch Lutz 4.04.2018		1151/03 2
Randflächen A.-Kivi-Str./Wald	Gruppenbäume	20	Sturmschaden	7 Fichten WZ d 20 cm 1 Kiefer d 20 cm erledigt durch Lutz		1149/02 1
Randflächen A.-Kivi-Str./Wald 12 Schmarl	Gruppenbäume	20	Sturmschaden	1 Baum		1149/02 1
Gehweg St.-Jantzen-Ring	Gruppenbäume	25	Sturmschaden	Ölweide d 35 cm, 1 Ölweide d 25 cm, 1 Ahorn d 15 cm, 1 Ahorn d 7 cm Fällung liegen über dem Weg		1133/02 51

Anlage
zum Baumbericht 2018/2019

Teil D flächige Gehölzbestände

Standort	Baumgattung	St-D. in cm i.M.	Begründung	Bemerkung	bereits gefällt	Objekt- und Baumnummer
13 Reutershagen						
Rodelberg	Gruppenbäume	20	Sturmschaden	Weide		1144/01 92
Schutzpflanzung Barnstorfer Ring Westseite	Weide	0	tierische Schädlinge	1 Baum		1146/ 4
Schutzpflanzung Barnstorfer Ring Westseite	Ahorn	0	abgestorbene Rindenpartien	1 Baum		1146/ 157
Schutzpflanzung Barnstorfer Ring Westseite	Scheinakazie	0	Sturmschaden	1 Baum	X	1146/ 179
Schutzpflanzung Barnstorfer Ring Westseite	Birke	0	Astungswunden eingefault	1 Baum		1146/ 208
Schutzpflanzung Barnstorfer Ring Westseite	Birke	0	Ausfluss / Teerflecken	1 Baum		1146/ 216
Wäldchen Fr.-Triddelfitz-Weg	Gruppenbäume	32	abgestorben	8 Weiden bis 20cm		1147/ 1
14 Hansaviertel						
Barnstorfer Anlagen /Bäume	Scheinakazie	32	Bodenaufwölbungen	Baum umgekippt, liegt über dem Weg. Sofortfällung	X	1113/03 209
Barnstorfer Anlagen /Bäume	Ahorn	32	Sonstiges	Fällung durch Klettertechnik Sofortfällung	X	1113/03 1735
15 Gartenstadt						
Betriebsgelände Westfriedhof	Gruppenbäume	25	Fäulnis am Stammfuß	1 x grün Dreieck -Robinie Grund : Stockfäulnis		1100/ 118
Betriebsgelände Westfriedhof	Gruppenbäume	0	Sturmschaden	1 Baum		1100/ 123

Anlage zum Baumbericht 2018/2019

Teil D flächige Gehölzbestände

Standort	Baumgattung	St-D. in cm i.M.	Begründung	Bemerkung	bereits gefällt	Objekt- und Baumnummer
Betriebsgelände Westfriedhof	Gruppenbäume	0	Kronenteilausbruch	2 x grün Dreieck - Robinie Grund: Zwieselvergabl ung mittelfristig instabil, Zuglast		1100/ 123
Betriebsgelände Westfriedhof	Gruppenbäume	0	abgestorbene Rindenpartien	3 x Birken abgestorben grün Dreieck		1100/ 122
Betriebsgelände Westfriedhof	Gruppenbäume	0	Druckzwiesel mit Rissbildung	1 Ahorn d 25 cm		1100/ 121
BW /Sportplätze	Gruppenbäume	35	Druckzwiesel mit Rissbildung	Fällung 2x Robinie(D=20-3 0cm) am Hauptweg Richtung "Am Waldessaum" gegenüber Tennisplatz		1106/02 37
BW /Sportplätze	Gruppenbäume	30	Bodenaufwölbungen	2 Kiefern Dm 40 + 50 cm 1 Robinie Dm 30 cm		1106/02 38

Anlage zum Baumbericht 2018/2019

Teil D flächige Gehölzbestände

Standort	Baumgattung	St-D. in cm i.M.	Begründung	Bemerkung	bereits gefällt	Objekt- und Baumnummer
BW /Sportplätze	Gruppenbäume	30	Schrägstand	2 Kiefern Dm 40 + 50 cm 1 Robinie Dm 30 cm		1106/02 38
BW /Westfriedhof	Gruppenbäume	0	Pilzfruchtkörper	ca 7 x grün Dreieck - abgestorbene Bäume		1106/01 6
Tannenweg	Gruppenbäume	40	Bruchgefahr	9x Kiefer(D=40cm); 3x Robinie(D=35c m); 3x Buche(D=80cm); 1x Eiche		3020/ 1
17 Südstadt						
Brahestraße/J.-Herzfeld-Str.	Gruppenbäume	35	Bruchgefahr	2x d.25cm sambucus+fraxi nus, d.30cm alnus, 4x d. 10cm acer+3xrobinia, 2x d.7cm robinia		1138/ 46

Anlage zum Baumbericht 2018/2019

Teil D flächige Gehölzbestände

Standort	Baumgattung	St-D. in cm i.M.	Begründung	Bemerkung	bereits gefällt	Objekt- und Baumnummer
E.-Haeckel-Str./Heizhaus	Gruppenbäume	25	Bruchgefahr	moschusbock weide d. 35cm, 1 peunus d.20cm		1516/ 28
E.-Haeckel-Str./Heizhaus	Weide	24	Druckzwiesel mit Rissbildung	+ robinie rechts daneben altes kreuz		1516/ 8
Grünfläche am GSP J.-Jungius-Str.	Gruppenbäume	30	Bruchgefahr	6x d.7cm sambucus, 2x d.25cm robinia		1136/03 1
Kringelgrabenpark/PK2	Gruppenbäume	25	Sturmschaden	Vergabe, 1 Prunus d.20cm		1600/02 8
Kringelgrabenpark/PK2	Gruppenbäume	30	Pilzfruchtkörper	fraxinus d. 45 cm		1600/02 7
Kringelgrabenpark/PK2	Gruppenbäume	25	abgestorben	pyrus d. 25cm		1600/02 5
Kringelgrabenpark/PK2	Gruppenbäume	30	Sturmschaden	1 weide, schrägsta nd + 2 weide teerweg schrägstand		1600/02 4
Kringelgrabenpark/PK2	Gruppenbäume	30	Sturmschaden	Vergabe, 2 Weide		1600/02 4
Kringelgrabenpark/PK2	Gruppenbäume	30	Bodenaufwölbungen	35cm		1600/02 4
Kringelgrabenpark/PK2	Gruppenbäume	20	Sturmschaden	Vergabe, beräumen		1600/02 15

Anlage zum Baumbericht 2018/2019

Teil D flächige Gehölzbestände

Standort	Baumgattung	St-D. in cm i.M.	Begründung	Bemerkung	bereits gefällt	Objekt- und Baumnummer
Kringelgrabenpark/PK3	Gruppenbäume	15	Schrägstand	Vergabe 3x korkenzieher weide liegt teilweise im wasser d.35cm		1600/01 59
Kringelgrabenpark/PK3	Gruppenbäume	35	Sturmschaden	Vergabe, acer negundo d. 30cm		1600/01 11
Kringelgrabenpark/PK3	Gruppenbäume	25	Sturmschaden	1 Eschen-Ahorn		1600/01 12
Kringelgrabenpark/PK3	Gruppenbäume	35	Pilzfruchtkörper	neigung zum teich salix d. 70cm, 2 prunus d. 30cm		1600/01 17
Kringelgrabenpark/PK3	Gruppenbäume	40	Sturmschaden	Vergabe, Weide hängt über dem Bach		1600/01 20
Kringelgrabenpark/PK3	Gruppenbäume	20	Bruchefahr	crataegus. D. 15		1600/01 61
Kringelgrabenpark/PK3	Gruppenbäume	25	Pilzfruchtkörper	ulmus 30cm, salix 25cm, 2x fraxinus 15cm		1600/01 3
Kringelgrabenpark/PK3	Gruppenbäume	35	Bodenaufwölbungen	1 Baum		1600/01 4
Kringelgrabenpark/PK3	Gruppenbäume	35	Sturmschaden	Vergabe 6 salix stämmlinge+1 salix richtung bach		1600/01 4

Anlage zum Baumbericht 2018/2019

Teil D flächige Gehölzbestände

Standort	Baumgattung	St-D. in cm i.M.	Begründung	Bemerkung	bereits gefällt	Objekt- und Baumnummer
Kringelgrabenpark/PK3	Gruppenbäume	25	Sturmschaden	Vergabe, Prunus d 25cm		1600/01 8
Kringelgrabenpark/PK3	Gruppenbäume	40	Bruchgefahr	prunus d.7cm		1600/01 9
Kringelgrabenpark/PK3	Gruppenbäume	35	abgestorben	Vergabe, 3 ulmen d. 14		1600/01 29
Kringelgrabenpark/PK3	Gruppenbäume	35	Sturmschaden	2 stämmige Kiefer d. 70cm fällen + weitere umgekippte Birken, 1 Goldregen d. 45cm		1600/01 36
Kringelgrabenpark/PK3	Gruppenbäume	45	Bruchgefahr	Vergabe 6x prunus fällungen 25cm, 1x acer negundo d. 40cm, 5x holunder d. 10cm		1600/01 37
Kringelgrabenpark/PK3	Gruppenbäume	14	Sturmschaden	Vergabe, Acer negundo gerissen		1600/01 38
Kringelgrabenpark/PK3	Gruppenbäume	25	Sturmschaden	Vergabe, Quercus d. 10cm		1600/01 40

Anlage zum Baumbericht 2018/2019

Teil D flächige Gehölzbestände

Standort	Baumgattung	St-D. in cm i.M.	Begründung	Bemerkung	bereits gefällt	Objekt- und Baumnummer
Kringelgrabenpark/PK3	Gruppenbäume	34	Sturmschaden	2 Prunus d. 20cm, 1 Goldregen 15cm		1600/01 41
Kringelgrabenpark/PK3	Gruppenbäume	40	Sturmschaden	4 Acer negundo		1600/01 42
Kringelgrabenpark/PK3	Gruppenbäume	25	Bruchgefahr	3 x salix d.20cm		1600/01 45
Kringelgrabenpark/PK3	Gruppenbäume	40	Bruchgefahr	Vergab, salix d.45cm		1600/01 46
Kringelgrabenpark/PK3	Gruppenbäume	35	Druckwiesel mit Rissbildung	1 quercus d. 25cm		1600/01 48
Kringelgrabenpark/PK3	Gruppenbäume	15	Bruchgefahr	4 x goldregen 7cm		1600/01 49
Kringelgrabenpark/PK3	Gruppenbäume	55	Sturmschaden	1 Baum		1600/01 57
Kringelgrabenpark/Wald	Gruppenbäume	25	Sturmschaden	5 Salix		1600/04 3
Kringelgrabenpark/Wald	Gruppenbäume	30	Bruchgefahr	7x salix d. 30, 20,15 alnus d. 15,5 populus d.20		1600/04 2
Kringelgrabenpark/Wald	Gruppenbäume	30	Schrägstand	27x alnus d. 8cm		1600/04 5
Kringelgrabenpark/Wald	Gruppenbäume	25	Sturmschaden	2 Acer d.20cm, salix entfernen d.35cm, 2 alnus d, 40cm+20cm		1600/04 3

Anlage zum Baumbericht 2018/2019

Teil D flächige Gehölzbestände

Standort	Baumgattung	St-D. in cm i.M.	Begründung	Bemerkung	bereits gefällt	Objekt- und Baumnummer
Nobelstr./Tychsenstr./Grünanlage	Gruppenbäume	25	Bruchgefahr	essigbaum 10cm		1511/ 24
Park Rote Burg	Gruppenbäume	25	Bruchgefahr	8 weiden d. 25cm		1524/02 1
Südring/E.-Schlesinger-Str.	Gruppenbäume	30	Schrägstand	2 prunus		1411/ 312
Südring/E.-Schlesinger-Str.	Weide	29	Schrägstand	1 Baum		1411/ 116
WG "Nördl. Tychenstr." /Schutzpflanzung	Gruppenbäume	35	abgestorben	acer d.15 cm, robinia d. 35cm		1150/01 1
Ziolkowskistr./E.-Schlesinger-Str.	Gruppenbäume	20	Bruchgefahr	1 salix bruchgefahr		1413/ 83
19 Stadtmitte						
Wallanlagen/Bäume	Ahorn	31	Schrägstand	1 Baum		1100/04 230
Wallanlagen/Bäume	Esche	34	Pilzfruchtkörper	+ abgestorbene Ulmen recht neben der Pergola		1100/04 311

Anlage
zum Baumbericht 2018/2019

Teil D flächige Gehölzbestände

Standort	Baumgattung	St-D. in cm i.M.	Begründung	Bemerkung	bereits gefällt	Objekt- und Baumnummer
20 Brinckmansdorf						
Park Kassebohm/Wald	Gruppenbäume	45	Bruchgefahr	Fällungen wurden bei der Sturmberäumung noch komplett erledigt, 19 Fällungen siehe Plan (d= 7x 15cm, 1x 20cm, 2x 25cm, 6x 30cm, 2x 90cm, 1x 120cm)		1108/12 365
Park Kassebohm/Wald	Gruppenbäume	45	Bruchgefahr	20 Fällungen		1108/12 365
Stadtpark/Grünfläche	Gruppenbäume	15	Bruchgefahr	3 ulmen d. 10cm		1101/01 258
Stadtpark/Grünfläche	Gruppenbäume	30	Stammausfaltung	6 weiden roten punkt d. 45cm, 2x kirsche d. 15cm, 2x robinia d. 30cm, 1 betula d. 35cm		1101/01 253
Stadtpark/Grünfläche	Gruppenbäume	40	Pilzfruchtkörper	1 Esche d. 15 cm		1101/01 254
Stadtpark/Grünfläche	Weide	19	Bodenaufwölbungen	1 Baum	X	1101/01 201

Anlage zum Baumbericht 2018/2019

Teil D flächige Gehölzbestände

Standort	Baumgattung	St-D. in cm i.M.	Begründung	Bemerkung	bereits gefällt	Objekt- und Baumnummer
Tessiner Str.	Ahorn	30	Bruchgefahr	1 Baum	X	3001/01 25
Tessiner Str./zw.P+R Parkplatz u. Bahngleisen	Gruppenbäume	30	Sturmschaden	1 Robine abgestorben d. 45cm, 1 weide d. 35cm 1 walnuss		1111/ 7
Tessiner Str./zw.P+R Parkplatz u. Bahngleisen	Gruppenbäume	20	Sturmschaden	6x prunus d. 20cm, 2x goldregen d.20cm, 1 eschen-ahorn d.15cm		1111/ 6
Wossidlopark /Grünfläche	Gruppenbäume	30	Stammausfaltung	1 ulme d. 15cm		1103/01 542
Wossidlopark /Grünfläche	Gruppenbäume	35	Bruchgefahr	1 ulme d.20cm, 3 robinien d 30cm		1103/01 541
Wossidlopark /Grünfläche	Scheinakazie	40	abgestorben	2 stämmlinge		1103/01 12
Wossidlopark /Grünfläche	Scheinakazie	39	Bruchgefahr	1 Baum	X	1103/01 55
Wossidlopark /Grünfläche	Scheinakazie	14	Stammausfaltung	1 Baum	X	1103/01 114
Wossidlopark /Grünfläche	Eiche	68	abgestorben	1 Baum	X	1103/01 183
Wossidlopark /Grünfläche	Scheinakazie	19	abgestorben	1 Baum	X	1103/01 185
Wossidlopark /Grünfläche	Scheinakazie	35	abgestorben	1 Baum	X	1103/01 236
Wossidlopark /Grünfläche	Scheinakazie	52	Druckzwiesel mit Rissbildung	1 Baum	X	1103/01 287
Wossidlopark /Grünfläche	Scheinakazie	27	Bruchgefahr	1 Baum	X	1103/01 288
Wossidlopark /Grünfläche	Eiche	57	abgestorben	1 Baum	X	1103/01 295

Anlage zum Baumbericht 2018/2019

Teil D flächige Gehölzbestände

Standort	Baumgattung	St-D. in cm i.M.	Begründung	Bemerkung	bereits gefällt	Objekt- und Baumnummer
22 Dierkow-Ost						
Graben Dierkow/Böschungen	Gruppenbäume	50	Stammausfaltung	1 Baum		1106/02 · 40
23 Dierkow-West						
Park an der Mühle/PK2	Gruppenbäume	25	abgestorben	3 Erlen		1103/05 335
Park an der Mühle/PK2	Gruppenbäume	40	Stammausfaltung	1 Lärche 1 Fichte 2 Birken		1103/05 336
24 Toitenwinkel						
Schäferteich	Gruppenbäume	20	Bruchgefahr	1 Baum Sofortfällung		1105/ 109
25 Gehlsdorf						
Langenorter Hufer/Hafenweg/Einfahrt Wohngebiet links	Gruppenbäume	0	tierische Schädlinge	alle 12 Fichten		1110/02 39

Die Anzahl der Bäume ist im Feld "Bemerkung" benannt.

Sofortfällungen waren notwendig wegen akuter Gefahr.
Sämtl. Bäume mit Stammdurchmesser "0" wurden noch nicht vollständig mit ihren Stammdaten erfasst.

Analyse zum Baumbericht

Teil D ist von der Analyse ausgeschlossen

1. Analyse nach Baumgattungen

Laubbaum	Anzahl
Ahorn	47
Birke	54
Birne	2
Buche	6
Eberesche	11
Eiche	25
Erl	4
Esche	19
Goldregen	1
Hain-/Weißbuche	2
Kastanie	18
Kirsche, Pflaume	27
Lederhülsenbaum	1
Linde	37
Ölweide	4
Pappel	29
Platane	1
Sanddorn	2
Scheinakazie	15
Storaxbaum	1
Sumach, Essigbaum	4
Ulme	13
Unbestimmt	1

Wainuß	1
Weide	107
Weißdorn	10
Zierapfel	3
Laubbaum gesamt	445

Baumtyp	Anzahl
Laubbaum	445
Nadelbaum	56
Unbekannt	25
Bäume gesamt	526

Nadelbaum	Anzahl
Douglasie	2
Fichte	17
Kiefer	25
Lärche	3
Lebensbaum	4
Scheinzypresse	1
Tanne	4
Nadelbaum gesamt	56

Unbekannt	Anzahl
Gruppenbäume	25
Unbekannt gesamt	25

Baumtyp	Anzahl
Bäume gesamt	445

2. Analyse nach Ortsteilen

Ortsteile	Anzahl
01 Seebad Warnemünde	33
02 Diedrichshagen	8
03 Markgrafeneheide	11
04 Hohe Düne	9
05 Hinrichshagen	5
06 Wiethagen	1
07 Torbrücke	2
08 Lichtenhagen	37
09 Groß Klein	29
10 Lütten Klein	14
11 Evershagen	40
12 Schmarl	13
13 Reutershagen	11
14 Hansaviertel	9
15 Gartenstadt	50
16 Kröpeliner-Tor-Vorstadt	11
17 Südstadt	35
18 Biestow	12
19 Stadtmitte	16
20 Brinckmansdorf	50
21 Dierkow-Neu	22
23 Dierkow-West	16
24 Toitenwinkel	22
25 Gehlsdorf	47
26 Hinrichsdorf	8
27 Krummendorf	7

Ortsteile	Anzahl
28 Nienhagen	8
Gesamt	526

3. Analyse nach Ursachen

Ursachen	Anzahl
abgestorben	101
abgestorbene Rindenpartien	1
Anfahrtschaden	4
angebrochene Äste/Ast	3
Ausfluss / Teerflecken	5
Bodenaufwölbungen	8
Bodenrisse	2
Bruchgefahr	82
Druckwiesel mit Rissbildung	7
Fäulnis am Stammfuß	21
Fehlentwicklung in der Krone	2
Kappstellen eingefault	2
Kopfbaum	1
Krone teilweise abgestorben	27
Kronenteilausbruch	5
Pilzfruchtkörper	36
Risse	1
Schrägstand	11
Sonstiges	17
Stammausfaltung	37
Stammriss	5
Sturmschaden	125
tierische Schädlinge	10
Unglücksbalken gerissen	1
Vandalismus	3
Gesamt	519

3. Analyse nach Ursachen

Ursachen	Anzahl
Vorhandensein von Bohrmehl	2
vorzeitiger Laubfall	1
Wurzel	1
Wurzelverletzung	4
Gesamt	7

4. Analyse nach Baumanzahl für die letzten 5 Jahre

Jahr	Teil A	Teil B	Teil C	Gesamt
2013/2014	48	132	227	407
2014/2015	33	281	245	559
2015/2016	44	160	311	515
2016/2017	53	254	341	648
2017/2018	33	130	344	534
2018/2019	36	172	293	526

Amt für Stadtgrün, Naturschutz
und Landschaftspflege
Am Westfriedhof 2
18050 Rostock

Baumpflanzliste 2019

Gemäß Bürgerschaftsbeschluss Nr.0101/04-A und Naturschutzausführungsgesetz (NatSchAG M-V)M/V vom 23.Februar 2010 besteht die Verpflichtung zur Ausgleichspflanzung für gefällte Alleebäume (Teil A Baumbericht).

Die Ersatzpflanzung hat gemäß Erlass zur „Neuanpflanzung von Alleen und einseitigen Baumreihen in Mecklenburg-Vorpommern“ vom 19.April 2002 zu erfolgen und wird nach dem jeweiligen Alleenstatus berechnet. Aktuell sind 29 Bäume zu pflanzen.

Aus der Tabelle sind die zum jetzigen Stand realisierten und geplanten Baumpflanzungen zu entnehmen.

	Anzahl geforderte Pflanzungen gemäß Teil A	Anzahl Pflanzungen	Bilanz
Bilanz Alleebaumpflanzungen per Dezember 2017			+180
Baumbericht 2017/2017	33 Bäume		
Gemeldete Objekte 2018 und Folgejahre (19 Objekte mit 72 zu pflanzenden Alleebäumen)		+54 Bäume	
Bilanz Alleebaumpflanzungen per Dezember 2018			+201
Baumbericht 2018/2019	36 Bäume		
Gemeldete Objekte 2019 und Folgejahre (11 Objekte mit 52 zu pflanzenden Alleebäumen)		+52	
voraussichtliche Bilanz Alleebaumpflanzungen 2019			+217