



Gesundes Frühstück

FIT FÜR DIE SCHULE

his
brot
BOX

Mecklenburg-
Vorpommern
2018



*Liebe Eltern,
ein gesundes Frühstück –
genaues Hinschauen
lohnt sich!*

Es lohnt sich, noch einmal genau hinzuschauen, was morgens auf den Tisch und für die Pause in die Schultasche kommt. Der Körper hat über Nacht viel Energie verbraucht. Die Speicher sind morgens fast leer, besonders bei Kindern.

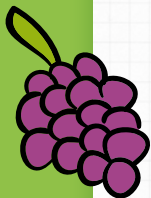
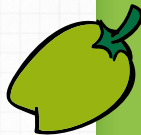
Ihr Kind braucht jetzt ein Frühstück, das den Speicher über längere Zeit füllt, satt macht, den Körper optimal mit Nährstoffen versorgt und das Gehirn kontinuierlich mit Energie beliefert.

Das schaffen nur Lebensmittel mit wertvollem Eiweiß, vielen Vitaminen und hochwertigen Kohlenhydraten.

Power für den ganzen Schulvormittag hat Ihr Kind, wenn es ein erstes Frühstück zu Hause und ein zweites in der Pause bekommt. Deshalb sollten sie sich optimal ergänzen und jeweils aus vier Bausteinen bestehen.

4 *Frühstücks-Bausteine*

- **Vollkorn** als Sattmacher und Kohlenhydratelieferant
- **Milchprodukte** liefern Eiweiß und Calcium
- Frisches **Obst oder Gemüse** als Vitaminquelle
- **Wasser, Tee oder Fruchtsaftchorle** als Durstlöcher





Weitere Bestandteile zum Frühstück sind nett gemeint, machen Ihr Kind aber körperlich und geistig nicht leistungsfähiger. Ganz im Gegenteil: Süßigkeiten (auch die von der Werbung gepriesenen Kinderlebensmittel, Müsliriegel und süßen Getränke gehören dazu) lassen den Blutzuckerspiegel steil nach oben steigen und kurz danach wieder absinken. Ihr Kind wird müde, kann sich schlechter konzentrieren und bekommt wieder Hunger. Auch fettreiche (Fertig-)Produkte machen schlapp, denn sie belasten den Körper und das Denken fällt schwerer.

Checkliste

Aus diesen Sachen lässt sich ein gesundes Frühstück machen – die Auswahl ist groß.

Die Sattmacher und Energielieferanten

- **Brot, Brötchen oder Knäckebrötchen** aus Vollkorn
- **Müsli** ohne Zuckerzusatz
- ungesüßte **Getreideflocken**, z. B. Haferflocken

Die Lieferanten von Eiweiß und Calcium

- **Kuh-, Schaf- und Ziegenmilch**
- **Joghurt, Quark und Dickmilch**
- **(Frisch-)Käse**





Die Durstlöcher

- **Leitungs- und Mineralwasser**
- **Obstsaft**
verdünnt mit Wasser (1 zu 3)
- **Früchte- und Kräutertee**
ungesüßt

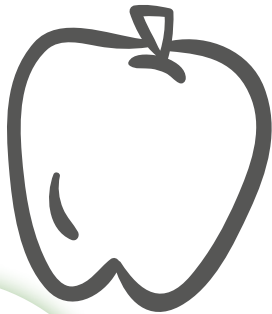


Die Leckerbissen und Vitaminquellen: Obst- und Gemüsehäppchen je nach Jahreszeit

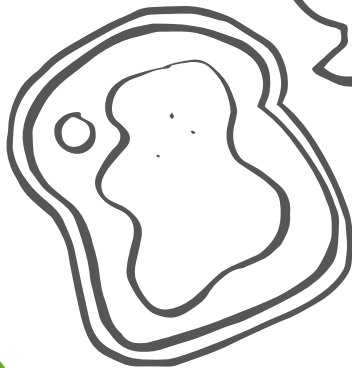
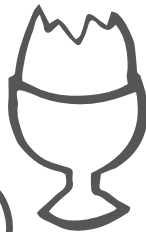


- Kohlrabi
- Radieschen
- Karotte
- Rettich
- Gurke
- Tomate
- Zucchini
- Paprika
- Apfel
- Heidelbeere
- Birne
- Himbeere
- Pflaume
- Kirschen
- Weintrauben
- Erdbeere

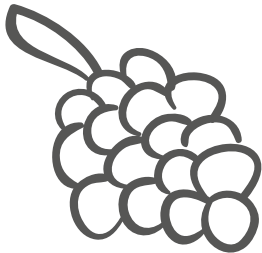
Apfel



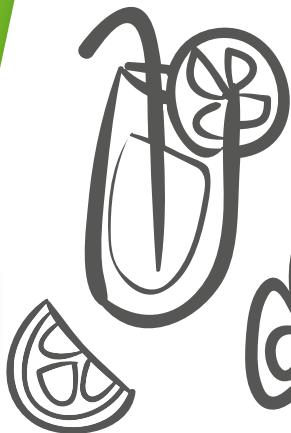
Brot mit Fruchtaufstrich und ein Frühstücksei



Weintrauben



Male dein gesundes Frühstück!



Möhren

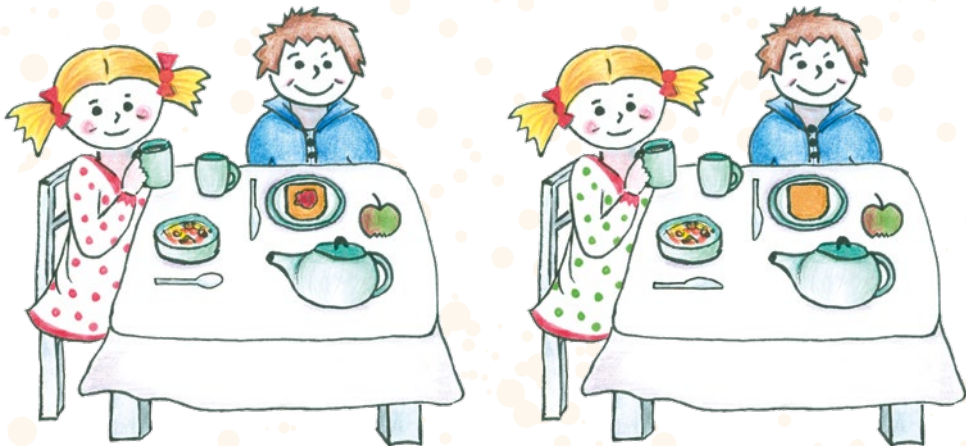
Fruchtsaftschonle und Tee



» ANTWORTEN RUND UMS FRÜHSTÜCK

Mein Kind mag morgens noch nichts essen. Soll ich das akzeptieren?

Mit leerem Magen sollte Ihr Kind nicht aus dem Haus gehen. „Frühstücksmuffeln“ reicht morgens ein Glas Saft, Tee oder Milch. Besonders freut sich Ihr Nachwuchs sicher über einen selbstgemachten Shake mit Bananen oder anderem frischen Obst. Je weniger morgens gegessen wird, desto umfangreicher sollte das Pausenfrühstück ausfallen. Aber auch hier kennt Ihr Kind sein Maß und wird Ihnen sagen, wie viel es mitnehmen möchte.



Anna und Paul frühstücken.

Schau genau hin, dann findest du fünf Unterschiede! Du deckst den Tisch für das Sonntagsfrühstück. Nenne sechs Dinge, mit denen du dekorieren würdest!



Was soll mein Kind trinken?

Ein super Durstlöscher ist Wasser, am besten frisch aus der Leitung. Abwechslung bieten Fruchtsaft-schorlen oder ungesüßter Tee. Während eines Schulvormittages sollte Ihr Kind mindestens 2 Becher (400 ml) trinken. Limonade und Eistee haben zu viel Zucker und die enthaltene Säure schadet den Zähnen zusätzlich.



Wen trinkt denn hien den Tee?

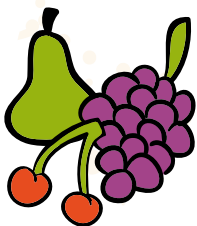
Verbinde die Zahlen der Reihe nach und du kannst es sehen!



Ich habe morgens keine Zeit. Was kann ich tun?

Das gute Frühstück bekommt Ihr Kind nicht am Kiosk oder in der Bäckerei. Geld mitgeben reicht nicht. Bereiten Sie es – am besten gemeinsam – schon am Vorabend vor, wenn es am Morgen schnell gehen muss.

Lassen Sie sich nicht von der Werbung täuschen. Riegel, Schnitten und Snacks sind kein schneller Ersatz für das gute Frühstück. Frühstücksflakes erscheinen als schnelle Alternative. Sie enthalten oft übertrieben viel Zucker (manche über 50 %). Es lohnt sich, einmal genauer auf die Packung zu schauen.



Wie kommt Lotti zu den Früchten?

Finde den Weg durchs Labyrinth.



Mein Kind will mitbestimmen und hat Vorlieben. Soll ich es lassen?

Gut so! Kinder, die mitbestimmen (dürfen), was es zum Frühstück gibt, essen es auch gerne. Aber Achtung: Lassen Sie Ihr Kind nur unter gesunden Alternativen innerhalb der vier Frühstücksbausteine wählen. Vorlieben sind o. k. Legen Sie z. B. gemeinsam Müslitage, Flakestage oder Brötchentage in der Woche fest – das sorgt für Abwechslung und schafft gleichzeitig Routine. So muss auf Geliebtes nicht verzichtet werden und ungesunde Alternativen werden zunehmend unwichtiger.



*Mein Kind möchte ständig Süßigkeiten
essen und Limonade trinken.
Was kann ich tun?*

Vorliebe für Süßes ist Kindern angeboren. Das heißt jedoch nicht, dass Ihr Kind immer Süßigkeiten aus dem Supermarkt haben möchte. Gerade naturbelassene Lebensmittel, wie viele Obstsorten und Möhren, haben eine natürliche Süße, die jedes Kleinkind noch als süß und lecker empfindet und gerne isst. Viele Schulkinder schmecken diese natürliche Süße nicht mehr, wenn sie oft industrielle Süßigkeiten und Limonade bekommen. Vor die Wahl gestellt, greifen Kinder dann meist zur süßeren Variante.

Das Gute: Die Vorliebe für das extrem Süße kann wieder abtrainiert werden. Lassen Sie Ihr Kind wieder öfter unter Lebensmitteln auswählen, die von Natur aus süß sind.





Verpflegung in der Schule

Kinder benötigen morgens ausreichend Energie und Nährstoffe, um sich in der Schule konzentrieren zu können. Deshalb sollte der Tag am besten mit einem vollwertigen Frühstück vor und einem zweiten in der Schule beginnen. Eine Kombination aus Brot, frischem Obst oder Gemüserohkost sowie einem Milchprodukt bieten genau das Richtige (siehe auch Seite 5 – 7). Ideal ist es, wenn sich das erste Frühstück zu Hause und die Pausenverpflegung ergänzen. Ein ungesüßtes Getränk in den Schulpausen darf auf keinen Fall fehlen.

Die Aufgabe der DGE-Vernetzungsstelle Schulverpflegung in M-V ist es, Schulen bei der Optimierung ihrer Verpflegungsangebote nach dem DGE-Qualitätsstandard für die Schulverpflegung zu beraten. Der „DGE-Qualitätsstandard für die Schulverpflegung“ formuliert u. a. die Anforderungen an die Schulverpflegung für die Speisenplangestaltung, Lebensmittelhäufigkeiten und -qualitäten. Weitere Informationen finden Sie auch auf der Internetseite www.dgevesch-mv.de.

Eine ausgewogene Schulverpflegung sollte durch den Unterricht mit Themen zur Ernährungs- und Verbraucherbildung ergänzt werden. Ernährungsbildungsangebote ermöglichen es, Wissen über die Zusammenhänge von Ernährung, Gesundheit und Bewegung zu vermitteln. Die Kopplung von Ernährungsbildung und der Bereitstellung von ausgewogenen Verpflegungsangeboten begünstigen einen gesundheitsfördernden Lebensstil.





» REZEPTE

Fün Frühstücksmuffel

1. FRÜHSTÜCK: BANANENMILCH

- 250 ml Milch (Kuh-, Schaf-, Ziegen-, Soja- oder Reismilch)
- 1 Banane

alles pürieren

2. FRÜHSTÜCK: PAUSENBURGER

- 1 Scheibe Vollkornbrot
- 1 TL Kräuterfrischkäse
- 1 Salatblatt
- 1 Scheibe Schnittkäse
oder magere Wurst
- Tomatenscheiben

Brotscheiben durchschneiden und mit den Zutaten belegen, zuklappen

Für „Feinschmecker“

1. FRÜHSTÜCK: FRÜCHTEMÜSLI

- 1 handvoll Obst der Saison, kleingeschnitten
- 2 EL Haferflocken
- 1 TL Nüsse
- 1 TL Rosinen
- 150 g Naturjoghurt und/oder 1/8 l Milch

2. FRÜHSTÜCK: BROT-GEMÜSE-KETTE

- 1 Scheibe Vollkornbrot halbieren, mit Frischkäse bestreichen, zusammenklappen und in Würfel schneiden
- Paprika- und Möhrenstückchen im Wechsel aufspießen





Liebe Eltern,

für Sie und Ihr Kind beginnt mit der Einschulung ein ganz neuer Lebensabschnitt.

Um „fit für die Schule“ zu sein, ist es besonders wichtig, den Tag mit einem guten, ausgewogenen Frühstück zu starten. Das gibt Ihrem Kind die notwendige Energie und das Lernen geht ihm gleich viel leichter von der Hand. Wenn es dann auch noch ausreichend Bewegung an der frischen Luft bekommt, ist es für die kleinen und großen Abenteuer des Schulalltages bestens gerüstet.

Mit der Bio-Brotbox-Aktion 2018 soll auch in diesem Jahr wieder auf die besondere Bedeutung gesunder Ernährung für die Entwicklung unserer Kinder aufmerksam gemacht werden. Ganz sicher ist das auch Ihnen ein wichtiges Anliegen.

Im Rahmen dieser Aktion wird daher zu einem gemeinsamen Frühstück in der Schule eingeladen. Ihre Kinder können an diesem Tag verschiedene Bioprodukte probieren und sich selbst davon überzeugen, wie lecker ein gesundes Frühstück sein kann. Außerdem erhalten die Erstklässler auch ihre eigene Bio-Brotbox mit Pausensnacks und Wissenswertem rund ums gesunde Frühstück.

Ich würde mich freuen, wenn Sie, liebe Eltern, das Thema „Gesunde Ernährung“ zu Hause noch einmal ganz bewusst aufgreifen und mit Ihren Kindern besprechen. Anregungen hält diese

Broschüre für Sie bereit. Vielleicht ergibt sich auch privat oder mit der Schulklasse die Möglichkeit, sich vor Ort von der hohen Qualität der Produkte und der Arbeit unserer Bio-Unternehmen zu überzeugen. Sie sind dazu herzlich eingeladen. Ich bin vom Erfolg der Bio-Brotbox-Aktion voll überzeugt und hoffe darauf, dass sie auch bei Ihnen Anklang findet.

Mein ausdrücklicher Dank gilt an dieser Stelle den 32 Unternehmen und Einrichtungen, die sich zusammengetan haben, um die Brotboxen der Erstklässler so bunt zu füllen. Auch den Lehrkräften und den Erzieherinnen und Erziehern, die sich für diese Aktion beworben haben, möchte ich für das damit bekundete Interesse danken. In diesem Jahr nehmen mehr als 100 Schulen mit rund 6.000 Schülerinnen und Schülern an dieser Aktion teil. Dabei wird großer Wert auf Qualität und Frische gelegt, deshalb kann die Aktion nur schrittweise wachsen.

Die Bio-Brotboxen erhalten Erstklässler in Bad Doberan, Barth, Bergen/Rügen, Bernitt, Blankenhagen, Boltenhagen, Broderstorf, Burg-Stargard, Carlow, Crivitz, Dargun, Dassow, Dorf Mecklenburg, Dummerstorf, Gadebusch, Garz/Rügen, Greifswald, Grevesmühlen, Kühlungsborn, Leezen, Lübstorf, Lüdersdorf, Ludwigslust, Lützow, Malliß, Mühlen Eichsen, Neubrandenburg, Neuburg, Neukloster, Neverin, Parkentin, Roggendorf, Rostock, Sagard, Samtens, Sassnitz, Schönberg, Schwerin, Stralendorf, Stralsund, Sukow, Velgast, Warin, Wiek, Wismar und Wöbbelin.

Ich hoffe aber sehr, dass nach und nach alle Erstklässler in Mecklenburg-Vorpommern die Bio-Brotbox erhalten werden.

Ihr



Dr. Till Backhaus

Minister für Landwirtschaft und Umwelt

Wir engagieren uns, damit Ihre Kinder gesund groß werden.

AOK Nordost – Die Gesundheitskasse

Am Grünen Tal 50
19063 Schwerin
www.aok-kindertheater.de



Liebe Kinder und liebe Eltern, für einen guten Start in den Schultag ist ein gesundes Frühstück sehr wichtig. Wer ein leckeres und gesundes Pausenbrot mit in die Schule nimmt, kann auch geistig und körperlich richtig fit im Unterricht sein. Mit der Aktion Bio-Brotbox möchte die AOK Nordost – Die Gesundheitskasse gemeinsam mit vielen anderen Partnern deshalb Anregungen für ein gesundes Pausenbrot geben. Viele Informationen und Tipps zu gesunder Ernährung und anderen Themen gibt es auch auf unserer Kinderwelt im Internet unter: aok-kinderwelt.de oder www.aok-kindertheater.de

Frank Michalak | Vorstand der AOK Nordost – Die Gesundheitskasse

Bäuerliche Gesellschaft e. V. demeter

Viskulenhof 7
21335 Lüneburg
www.demeter-im-norden.de



Demeter – das sind Nahrungsmittel in biodynamischer Qualität. Sie entstehen durch selbstgezüchtete Sorten von Gemüse und Getreide und durch die Förderung von Lebensprozessen in fruchtbarem Boden. Ein Demeter-Hof hat eine individuelle Tierhaltung und kann damit eine Düngergrundlage für den Boden schaffen. Demeter – das sind Bauern, Gärtner, Hersteller und Händler gleich vor Ihrer Haustür.

Friedemann Wecker | Geschäftsführender Vorstand

**Bio am Hafen – Naturkost
Vorpommern GmbH**

Stralsunder Straße 40
17489 Greifswald
www.keimblatt.de

BIO AM HAFEN
NATURKOST
NATURWAREN

Seit 20 Jahren versorgen wir in und um Greifswald Jung & Alt mit gesunden und frischen Lebensmitteln. Als fester Partner der regionalen Öko-Höfe bringen wir die regionale & ökologische Frische nach Greifswald. Ein gesunder Start in den Tag mit regionalen Produkten sorgt für viel Schwung und auch für den Erhalt einer vielfältigen naturschützenden Landwirtschaft mit vielen Familienbetrieben und Arbeitsplätzen.

Markus Maaß | Geschäftsführer

BioBehr GmbH

Am Hag´n Böken 1
19258 Gresse
www.behr-ag.com



Eine gesunde, ausgewogene und abwechslungsreiche Ernährung ist Basis für einen guten Start in den Tag, auch in den Schultag. Dazu können die von uns produzierten Salate und Gemüse beitragen. Gerade Kinder achten sehr darauf, dass es ihnen schmeckt. Deshalb legen wir besonders Wert auf gut schmeckende Salate und Gemüse, die wir europaweit anbauen. BioBehr wünscht einen guten Appetit.

Rudolf Behr | Vorstandsvorsitzender

Biofrisch-Nordost GbR
Am Storchennest 3
18184 Teschendorf
www.biofrischnordost.de



Frische Bio-Lebensmittel aus der Region – dafür steht Biofrisch Nordost. Jeden Tag ein gesundes und leckeres Frühstück mit besten Biozutaten möglichst aus der Region – damit wünschen wir den jüngsten Schülern einen guten und erfolgreichen Start ins Schulleben und jeden Morgen eine Stärkung, die Körper, Geist und Seele frisch und fit hält.

Für das Team: Volker Brinkmann und Martin Lamp

**Bio-Insel
Naturkostladen
& Restaurant**
Tribseer Damm 75
18437 Stralsund
www.bioinsel-stralsund.de



Gesunde Ernährung will gelernt sein und sollte gelebt werden. Aus diesem Grund finden wir die Bio-Brotbox-Aktion für unsere Kinder in den Schulen so wichtig und beteiligen uns gerne an der Umsetzung. Seit vielen Jahren gibt es die Bio-Insel direkt am Stralsunder Bahnhof, als Treffpunkt und Anlaufort für alle, die sich bewusst biologisch ernähren.

Roman Enke | Inhaber

**Bioland e.V.
Geschäftsstelle SH,
HH und M-V**
Grüner Kamp 15-17
24768 Rendsburg
www.bioland.de



Ein gesundes Frühstück mit leckeren ökologischen Produkten ist der beste Start in den Tag! Im Einklang mit der Natur produzieren Bioland-Betriebe gesunde und wertvolle Lebensmittel. So gestärkt, gelingt konzentriertes Arbeiten und Lernen, bei Kindern und Erwachsenen gleichermaßen. Bioland e.V. unterstützt die Bio-Brotbox-Aktion und wünscht allen Schulanfängern einen guten und gesunden Start!

Annette Stünke | Geschäftsführerin

Biomarkt KARO

Lübecker Straße 34
19053 Schwerin
www.biomarkt-karo.de



Die Natur zu erleben macht Kinder glücklich – ihre reine Luft zu atmen, sie zu schmecken und ihre klaren Geräusche zu hören. Ökologisch angebaute, naturbelassene Lebensmittel aus dem KaRo oder einem anderen Biomarkt zu konsumieren, bedeutet gleichsam der Natur mit Respekt zu begegnen. KaRo schmecken und erleben macht einfach glücklich – ebenso wie Natur!

Christiane Rost und Bärbel Kalz | Inhaberinnen

Biomarkt NB

Friedländer Straße 1
17033 Neubrandenburg
www.biomarkt-nb.de



„Kinder sind unsere Zukunft!“ Deshalb finden wir Aktionen, wie die Bio-Brotbox, mehr als wichtig und unterstützen sie. Wir sehen unser Engagement als sinnvolle „Investition“ für die Perspektive unserer Gesellschaft.

Michael Kruse | Inhaber

Biopark e. V.
Ökologischer Landbau

Rövertannen 13
18273 Güstrow
www.biopark.de

Biopark Markt GmbH

Stavenhagener Straße 41
17139 Malchin
www.biopark-mv.de

denn's Biomarkt

im Kröpeliner Tor Center
Kröpeliner Straße 54
18055 Rostock
www.denns-biomarkt.de



Der ökologische Anbauverband BIOPARK unterstützt die Bio-Brotbox, weil das Wissen über gute und gesunde Ernährung schon den Kindern vermittelt werden muss. Wir danken allen Eltern, welche auch zukünftig auf die gesunde Ernährung der Familie achten und mit der Wahl von Ökoprodukten gleichzeitig unsere Umwelt schützen.

Dr. Delia Micklich | Geschäftsführerin Biopark e. V.
Torsten Hein | Geschäftsführer Biopark-Markt GmbH



Bereits seit elf Jahren gibt es unseren Biomarkt im KTC in Rostock. Frisches Obst & Gemüse und viele Produkte regionaler Lieferanten bilden den Kern unseres Sortiments. Wir sind überzeugt, dass nur ökologisch erzeugte Lebensmittel unsere Umwelt für die nachfolgenden Generationen erhalten können und dafür setzen wir uns täglich ein. Den Kleinsten möchten wir mit der Bio-Brotbox zeigen, dass Lebensmittel und eine ausgewogene Ernährung spannende Themen sind, die Spaß machen! Und dass ein gesundes Frühstück dazugehört, um gut in den Tag zu starten. Ob Klein oder Groß: Wir wünschen einen guten Appetit!

Simone Vetter | Marktleitung

**Deutsches Jugendherbergswerk
Landesverband Mecklenburg-Vorpommern e.V.**

Konrad-Zuse-Straße 2
18057 Rostock
www.jugendherbergen-mv.de



Die Bio-Brotbox regt spielerisch schon die Kleinsten dazu an, sich darüber Gedanken zu machen, was zu einem gesunden Frühstück gehört. Das ist genau nach unserem Geschmack! Denn die Jugendherbergen in MV setzen sich für nachhaltige Lebensformen im Alltag von Kindern und Jugendlichen ein: Frische Zutaten in Bioqualität kommen bei uns auf den Tisch, vegetarisches Essen ist fest im Speiseplan verankert und mit Schulklassen oder Familien wird in Workshops regional & gesund gekocht. Probiert es selbst mal aus und lasst es euch schmecken!

Kai-Michael Stybel | Vorstandsvorsitzender

**DGE-Vernetzungsstelle
Schulverpflegung in M-V**

Am Grünen Tal 50
19063 Schwerin
www.dgevesch-mv.de



Bei der Optimierung der Schulverpflegung durch die Vernetzungsstelle werden auch die Aspekte Saisonalität, Regionalität und Nachhaltigkeit berücksichtigt. Daher sind wir der Meinung, dass die Bio-Brotbox-Aktion einen guten Beitrag leistet, Menschen für diese Themen zu sensibilisieren. Auch der DGE-Qualitätsstandard für die Schulverpflegung berücksichtigt neben der Gestaltung der Mittags- und Zwischenverpflegung ökologische Aspekte bei der Lebensmittelauswahl. Der Einsatz von regionalen und saisonalen Lebensmitteln aus ökologischer Produktion wird hier auch empfohlen.

Meike Halbrügge | Projektleitung Schulverpflegung

Gläserne Molkerei

Meiereiweg 1
19217 Dechow
www.glaeserne-molkerei.de



Milchprodukte sind ein wichtiger Bestandteil einer gesunden Ernährung und gehören bei einem guten Frühstück dazu. Die Gläserne Molkerei ist in Mecklenburg-Vorpommern stark verwurzelt und unterstützt auch in diesem Jahr gerne die Bio-Brotbox-Aktion!

Peter Knopp | Geschäftsführer

Grell Naturkost

Boschstraße 3
24568 Kaltenkirchen
www.grell.de



Gesundes Essen macht Spaß, erhöht die Lernfähigkeit und sorgt in der Schule für gute Stimmung. Den Tag mit dem richtigen Frühstück beginnen, dafür stehen auch wir. Grell Naturkost, regionaler Großhandel für Naturkost und Naturwaren, unterstützt gerne die Bio-Brotbox im Norden.

Reiner Broitzmann | Vertriebsleiter

Gut Nisdorf

Grabowerstr. 14
18445 Nisdorf
www.gut-nisdorf.de



Das Bio Familienhotel Gut Nisdorf befindet sich am Grabower Bodden in Nisdorf. Hier finden Familien in 12 großzügigen Apartments Platz und auf dem 8.000 qm großen Gelände mit Naturbadeteich und Ketcharstrecke schlagen Kinderherzen höher. Neben der Unterkunft bieten wir unseren Gästen Frühstück, Lunchpaket und Abendessen an. Kinderbetreuung, Massagen und Sauna gehört auch zum Angebot.

Jürg Gloor & Sabine Stange | Geschäftsführer

Hofkiste

Obotritenring 19
19053 Schwerin
www.hofkiste.de



Gesundes Essen kann man lernen! Die kleinen erntefrischen Bausteine sind es, die ein Pausenbrot schmackhaft machen. Ein normales Käsebrot kann mit Paprika, Gurke, Tomate, Schnittlauch, Salatblatt, geraspelten Möhren zur Gaumenfreude werden. Die Bio-Brotbox-Aktion 2018 macht Appetit auf gesunde Ernährung. Gern unterstützen wir als regionaler Bio-Lieferservice, dieses Engagement!

Dagmar Kürten | Inhaberin

Inselwerkstätten des Insel e. V.

Kransdorf 1
18573 Altfähr
www.kransdorf.de



Mittelpunkt Mensch Gemeinsam leben und arbeiten – so lautet das Motto des Insel e. V. Auf unserem Bio-Hof und in unserer Bäckerei produzieren Menschen mit und ohne Behinderung viele Bio-Produkte regional und frisch. Gerne unterstützen wir die Bio-Brotbox-Aktion.

Cathleen Neumayer-Diedrich | Geschäftsführerin

**Kraftverkehr Nagel
SE & Co. KG |
Nagel-Group**

Gewerbestr. 23
18299 Laage OT Kritzkow
www.nagel-group.com



Über 500 Millionen Menschen in Europa erwarten ein täglich frisches Lebensmittelangebot in der Verkaufsstätte ihres Vertrauens. Als Nagel-Group tragen wir dazu bei, dass dies gelingt. Denn Lebensmittel sind unsere Leidenschaft und Qualität ist uns ebenso wichtig wie Ihnen. Dass Kinder mit einem ausgewogenen Frühstück in den Tag starten, sollte eine Selbstverständlichkeit sein. Deshalb unterstützen wir die Aktion Bio-Brotbox. Ihr Spezialist für Lebensmittellogistik wünscht guten Appetit!

Andreas Kahl | Niederlassungsleiter

**Kräutergarten
Pommerland eG**

Am Sonnenacker 3 - 5
17440 Lissan OT Pulow
www.kraeutergarten-pommerland.de



Seit über 15 Jahren produzieren wir im Lassaner Winkel am Peenestrom leckere bunte Bio-Kräutertees und freuen uns, wenn sich die SchulanfängerInnen im ganzen Land Drachenglut, Elfentraum und Sternenklang sowie die anderen Teesorten schmecken lassen. Denn Pommerland ist Sommerland!

*Christiane Icke und Maximilian Brinkmann-Brand |
Geschäftsführer*

LAND-FRAUENVERBAND M-V e.V.

Trockener Weg 1 B
17034 Neubrandenburg
www.landfrauen-mv.de



LANDFRAUEN engagieren sich seit Jahren für eine gesunde Lebensweise, für die schon im Kindesalter der Grundstein gelegt wird. Die Bio-Brotbox-Aktion ist eine gute Möglichkeit, die Kinder und Eltern einmal mehr darauf hinzuweisen, wie wichtig ein gesundes Zweitfrühstück in der Schule ist. Das unterstützen wir, da sind wir dabei.

Dr. Heike Müller | Landesvorsitzende

LandWert Schulbauernhof e.V.

LandWert Hof 1
18519 Sundhagen
OT Stahlbrode
www.landwert.de/
schulbauernhof



„Vom Acker auf den Teller“ – auf dem Schulbauernhof in Stahlbrode am Strelasund sind die Kinder für die Dauer ihrer Klassenfahrt für die Erzeugung ihrer Lebensmittel selbst zuständig: sie versorgen die Tiere und den Garten, backen Brot, verarbeiten Milch zu Frischkäse und kochen ihr eigenes Essen. Wissen über ökologische Kreisläufe sowie gesunde Ernährung vermitteln und vor allem die Kinder wieder mit der Natur verbinden – das sind die zentralen Anliegen unseres Schulbauernhofes. Die Bio-Brotbox unterstützen wir deshalb gerne!

Stefanie Nordmann | Vereinsvorsitzende

Lebensbaum

ULRICH WALTER GMBH
Dr.-Jürgen-Ulderup-Str. 12
49356 Diepholz
www.lebensbaum.de



Positiven Einfluss auf die Gesellschaft zu nehmen gehört zum Leitbild von Bio-Pionier Lebensbaum aus Niedersachsen. Der Hersteller von Tee, Kaffee und Gewürzen unterstützt die Initiative seit 2003 mit Geldspenden und leckerem Janosch Tee. Und mit Tatkraft: Lebensbaum Mitarbeiter und freiwillige Helfer packen im Logistikzentrum des Unternehmens fleißig Bio-Brotboxen für Erstklässler der Diepholzer Region.

Mühlenbäckerei GmbH

Hauptstraße 16
19055 Schwerin
www.muehlenbaeckerei.com



Gerne unterstütze ich mit meinem Unternehmen die Bio-Brotbox-Aktion 2018! Es ist eine tolle Idee, durch ein gemeinschaftliches Frühstück bereits bei den Schulanfängern das Bewusstsein für eine gesunde Ernährung zu wecken bzw. zu stärken.

Christian Fries | Geschäftsführer

Naturland
Verband für ökologischen
Landbau e.V.

Kleinhaderner Weg 1
82166 Gräfelfing
www.naturland.de



Kinder sind unsere Zukunft. Was wir ihnen mitgeben, ist entscheidend: vom vollwertigen Bio-Pausenbrot über die fundierte schulische Bildung bis hin zur intakten Erde. Naturland Landwirte schützen durch ihre ökologische Arbeitsweise die Umwelt und sichern unsere Versorgung mit wertvollen Lebensmitteln. Als Öko-Verband denkt Naturland regional und handelt weltweit, damit sich auch kommende Generationen über eine lebenswerte Zukunft freuen können.

Steffen Reese | Geschäftsführer

Öko-Obstbau
Norddeutschland e.V.

Moorende 53
21635 Jork
www.oeon.de



Wir, der ÖON – Öko-Obstbau Norddeutschland, sind ein Versuchs- und Beratungsring in Norddeutschland. Die obstbauliche Beratung richtet sich an Betriebe aus den vier Bundesländern Niedersachsen, Schleswig-Holstein, Hamburg und Mecklenburg-Vorpommern, die an einer ökologischen Bewirtschaftung interessiert sind. Unser Ziel ist es, die ökologisch bewirtschaftete Fläche zu erhöhen. Mit unseren ökologisch erzeugten Äpfeln möchten wir das Bewusstsein für eine nachhaltige und gesunde Ernährung fördern. Wir freuen uns, die wertvolle Arbeit der Bio-Brotbox unterstützen zu können.

Peter Heyne | Berater

Ölmühle – Sander

Klosterhof 1
18246 Rühn (Mecklb.)
www.sanderland.de



Die Ölmühle – Sander widmet sich seit nunmehr zehn Jahren der handwerklichen Herstellung von kalt gepressten, naturbelassenen und schmackhaften Pflanzenölen mit einem hohen Gesundheitswert. Dieses insbesondere auch Kindern zu vermitteln, z. B. bei unseren Hofführungen, ist uns ein Ziel. Deshalb unterstützen wir gerne die Aktion.

Ingo Sander | Inhaber

PSD Bank Nord eG

Schloßstraße 10
22041 Hamburg
www.psd-nord.de



Als genossenschaftliche Bank steht die PSD Bank Nord für das, was heute in der Gesellschaft wichtig ist: Eigeninitiative, Solidarität, Mitgestaltung und Regionalität. Genau dafür setzt sich auch das Netzwerk der BioBrotbox ein, weswegen wir besonders gern dieses Projekt unterstützen und damit den Erstklässlern einen gesunden Start in den Schulalltag ermöglichen.

André Thaller | Vorstandsvorsitzender

Rapunzel
Naturkost GmbH
Rapunzelstraße 1
87764 Legau,
www.rapunzel.de



Seit nunmehr 44 Jahren setzt sich die RAPUNZEL NATURKOST GmbH aus dem Allgäu für kontrolliert biologische und naturbelassene Lebensmittel ein. Begonnen hat alles in den frühen 70er Jahren mit Joseph Wilhelm und Jennifer Vermeulen. Die beiden Bio-Pioniere und Firmengründer entschieden sich bereits in ihrer frühen Jugend für eine gesunde und gleichzeitig ökologisch vertretbare Ernährungsweise. Seitdem stehen nicht nur die Produktion und die Qualität der über 600 Produkte im Vordergrund sondern auch der Ausbau und die Förderung des fairen Handels und vieler sozialer Projekte. Wir freuen uns daher sehr über die Initiative der Bio-Brotbox Aktion. „Es ist uns eine große Herzensangelegenheit die Schüler mit guten Bio-Produkten aus dem Rapunzel Sortiment zu unterstützen.“ Sagt der Bio-Pionier Joseph Wilhelm.

Joseph Wilhelm und Margit Epple | Geschäftsführer

SONNENTOR
Kräuterhandels-
gesellschaft mbH

3910 Sprögnitz 10
Österreich
www.sonnentor.com



Wir sind glücklich mit unserem „Elefantenstarken Bengelchen Fruchtetee“ ein Teil der wunderbaren Bio Brot-Box Aktion zu sein. Es gibt nix besseres als den Kindern frühzeitig gesunde und schmackhafte Ess- und Trinkgewohnheiten zu zeigen und sie ihnen auch aktiv vorzuleben. Alles Gute weiterhin für das tolle Projekt!

Geschäftsführer: Johannes Gutmann

**Stiftung für Ehrenamt und
bürgerschaftliches Engage-
ment in Mecklenburg-
Vorpommern**

Eisenbahnstraße 8
18273 Güstrow
www.ehrenamtsstiftungmv.de



Stiftung für Ehrenamt und
bürgerschaftliches Engagement
in Mecklenburg-Vorpommern

Über 6000 Schülern in einer gemeinschaftlichen Aktion zu vermitteln wie gut gesundes Bio-Essen aus MV schmeckt ist eine logistische Meisterleistung, die ohne den engagierten Einsatz von ehrenamtlichen Helfern und Elternvertretern vor Ort gar nicht zu schaffen wäre. Ihnen möchten wir mit unserem Beitrag bei der Umsetzung helfen.

*Hannelore Kohl | Vorstandsvorsitzende der Stiftung
für Ehrenamt und bürgerschaftliches Engagement in
Mecklenburg-Vorpommern*



„Ländlichfein ist bestrebt, den Einsatz von ökologischen und regionalen Lebensmitteln in der Gastronomie unseres Landes zu erhöhen und den Erhalt unserer schönen Landschaft zu sichern. Und wer soll das in Zukunft tun, wenn nicht unsere Kinder.“



Ministerium für
Landwirtschaft und Umwelt

Impressum

HERAUSGEBER

Ländlichfein e.V.

Büro

Hauptstraße 39 c

18249 Tarnow

Vereinssitz

Bliesenrader Weg 2

18375 Wieck a. Darß

Telefon: (038450) 224334

Fax: (038450) 224335

E-Mail: info@laendlichfein.de

www.laendlichfein.de

Ministerium für Landwirtschaft und
Umwelt Mecklenburg-Vorpommern

Paulshöher Weg 1

19061 Schwerin

Telefon: 0385-588-0

Fax: 0385-588 6024

E-Mail: presse@lm.mv-regierung.de

www.lm.mv-regierung.de

TEXTE

DGE-Vernetzungsstelle Schulverpflegung in M-V aus: www.kidsvital.de

KOORDINATION

Dipl. agr. Ing. Jana Kachel
Konzepte und Lösungen –
Landwirtschaft, Gartenbau und
Gastronomie

Krugwiese 1 | 19061 Schwerin
Telefon: 0385-20 28 662

FOTOS & GRAFIKEN

fotolia.com;

S. 22 – Fotostudio Berger, Schwerin

freepik.com; S. 11 – Druckhaus Panzig

GESTALTUNG

Druckhaus Panzig, Greifswald
www.druckhaus-panzig.de

DRUCK

ODR GmbH, Ostsee Druck Rostock
www.odr-rostock.de



Schwerin, im Oktober 2018

Diese Druckschrift wird im Rahmen der Öffentlichkeitsarbeit
der Herausgeber veröffentlicht.

Sie darf nicht zur Wahlwerbung verwendet werden.

Gedruckt auf 100 % Recyclingpapier.