

# Neubau Bleichergrabenbrücke

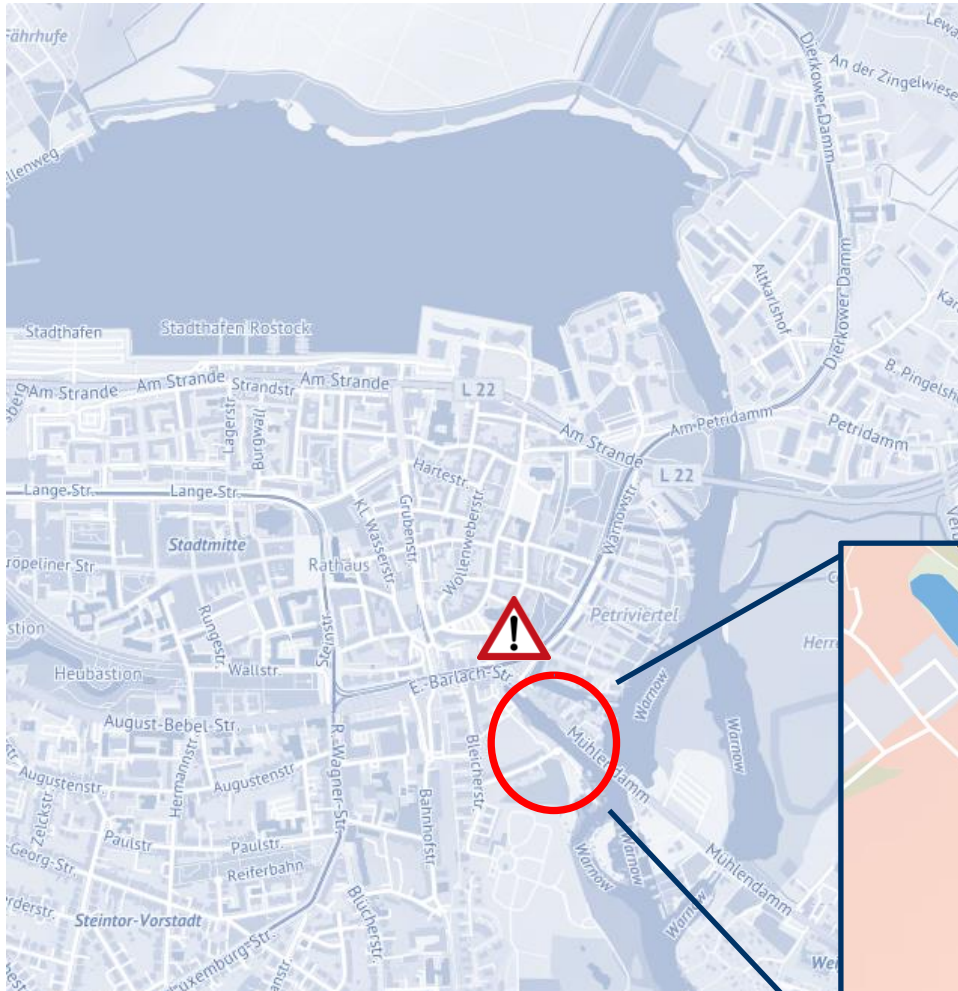
## aktueller Sachstand

Fahrradforum

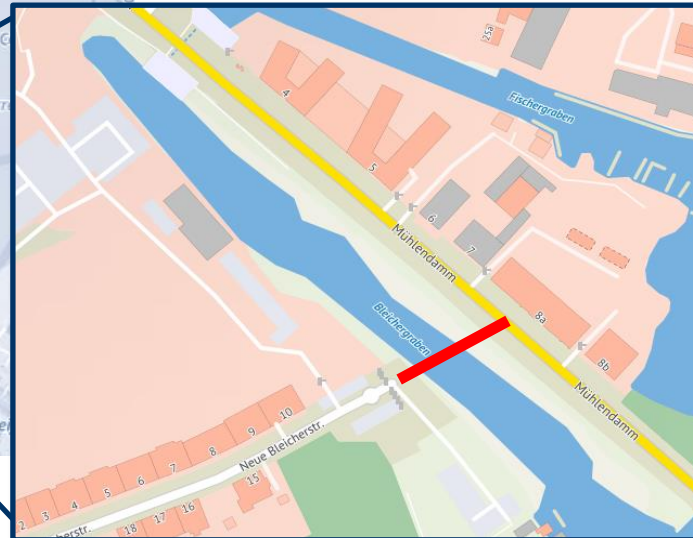
16.10.2025



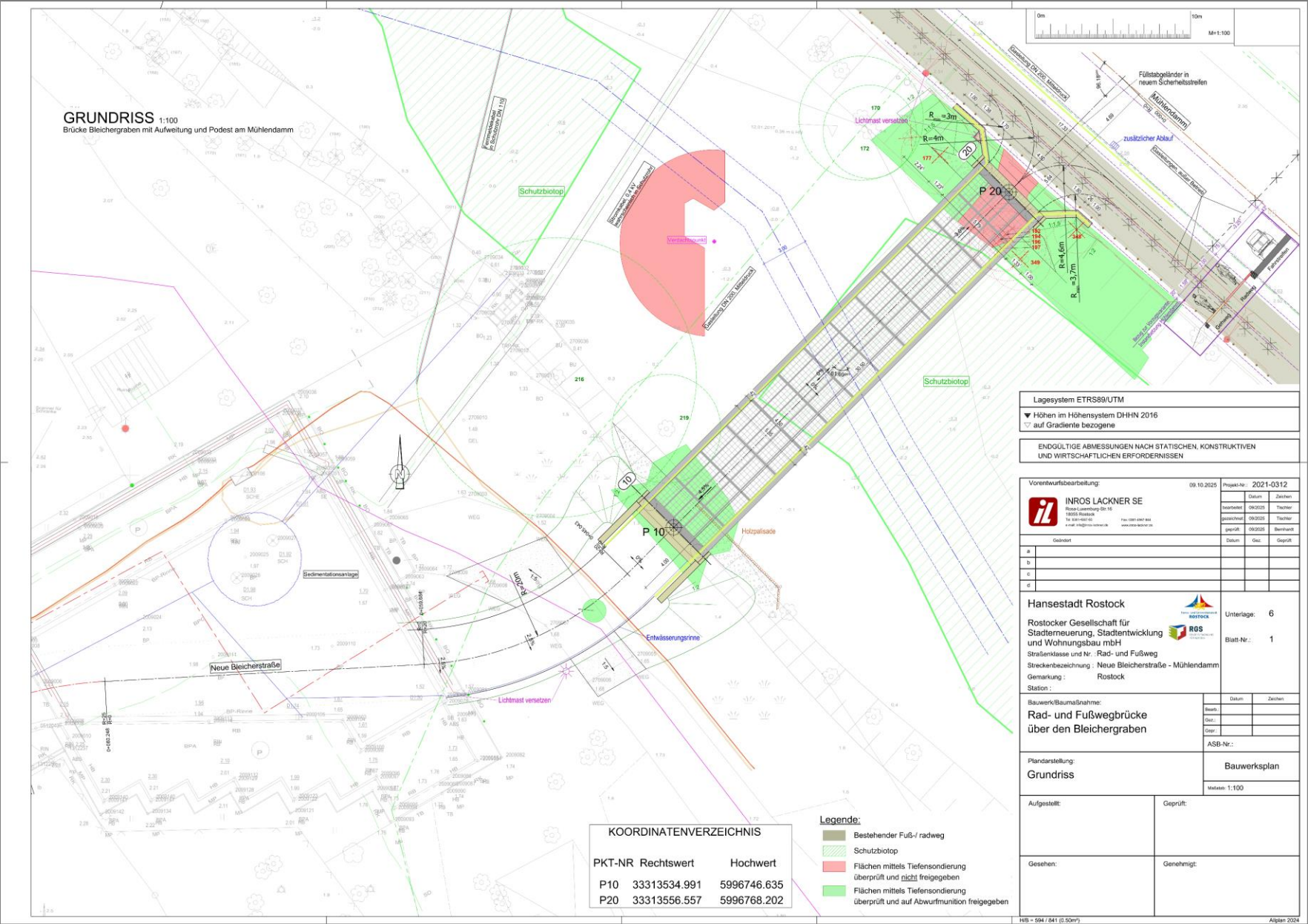
# Anlass und Zielstellung



- Schaffung einer Fuß- und Radwegeverbindung vom Mühlendamm zur Neuen Bleicherstraße
- Abbau des Unfallschwerpunktes am Kreuzungspunkt Warnowstraße
- Baubeginn 2026, Fertigstellung 2027

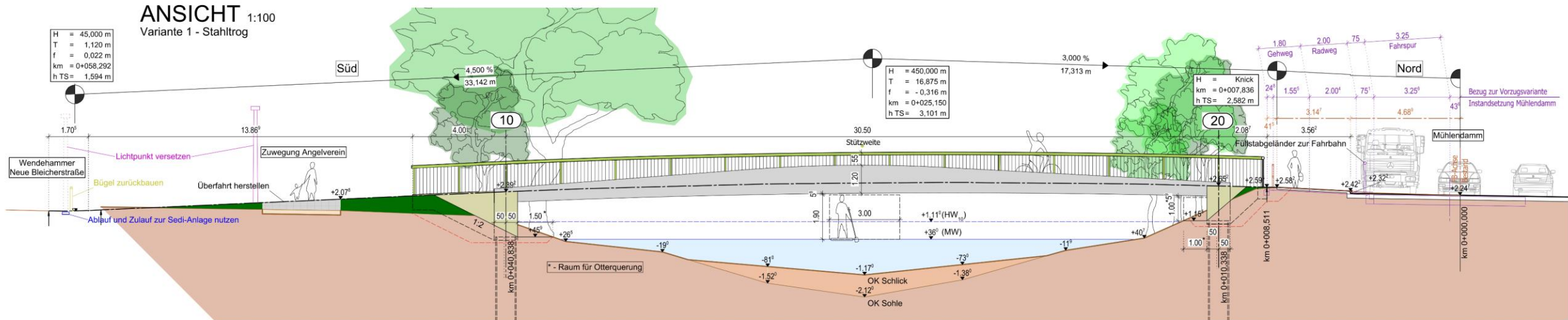


# Lageplan - Vorentwurf

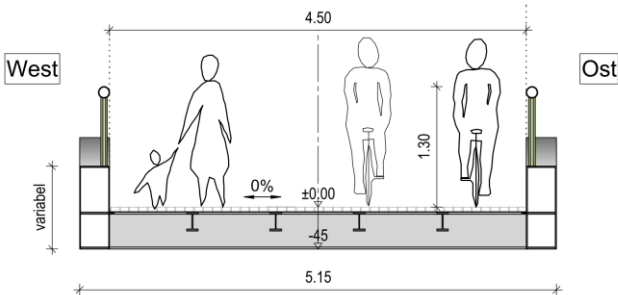




# Seitenansicht- Vorentwurf



**QUERSCHNITT 1:50**  
Variante 1 - Stahltrög



**Bauwerksdaten - Brückenbauwerk**




Bauart:	Stahlbeton	Spannbeton	Stahl	Verbund
Einwirkung Verkehrslast	(noch offen)			
Verkehrskategorie DIN EN 1991-2	(noch offen)			
Einzelstützweiten ( $\perp$ )	(m)			
Gesamtlänge zw. Endauflagern ( $\perp$ )	(m)			
Lichte Weite zw. Widerlagern ( $\perp$ )	(m)			
Kleinste Lichte Höhe	(m)			
Kreuzungswinkel	(gon)			
Breite zw. Geländern	(m)			
Brückenfläche	(m <sup>2</sup> )			

# Vergleich der Streckenlängen

Durchschnitts-  
Geschwindigkeit  
**Fahrrad City**  
= 15 km/h



## LEGENDE

-  Start (Referenz) bis zur Brücke
-  Abzweig - Brücke
-  Routen bisher
-  neue Routen zur Bleichergrabenbrücke