

Fahrradforum

16.11.2023



Hanse- und Universitätsstadt
ROSTOCK

TAGESORDNUNG

1. Begrüßung / Bestätigung der Tagesordnung
2. Protokollkontrolle vom 31.08. und 28.09.
3. Genehmigung des Protokolls vom 31.08. und 28.09.2023
4. Kurzbericht Stadtverwaltung
5. Planung Teilabschnitt Geh-/Radweg Mühlendamm zwischen FLSA Flussbad und Weißem Kreuz
6. Planung Radweg Rostocker Straße Warnemünde
7. Planung Mobilpunkt Dierkower Kreuz
8. Bürgeranregungen / Sonstiges

4. KURZBERICHT STADTVERWALTUNG

Baumaßnahmen / Investitionen / Sonstiges

- Fertigstellung 1. BA Petersdorfer Str.
- Verkehrsversuch Fahrradstraße Theodor-Körner-Straße
- Fahrradabstellanlage am Hauptbahnhof
- Fahrradabstellanlage am S-Bahn-HP Lichtenhagen
- Bypass Nordwasser Werftstraße
- Arbeiten der DB an der Goetheplatzbrücke

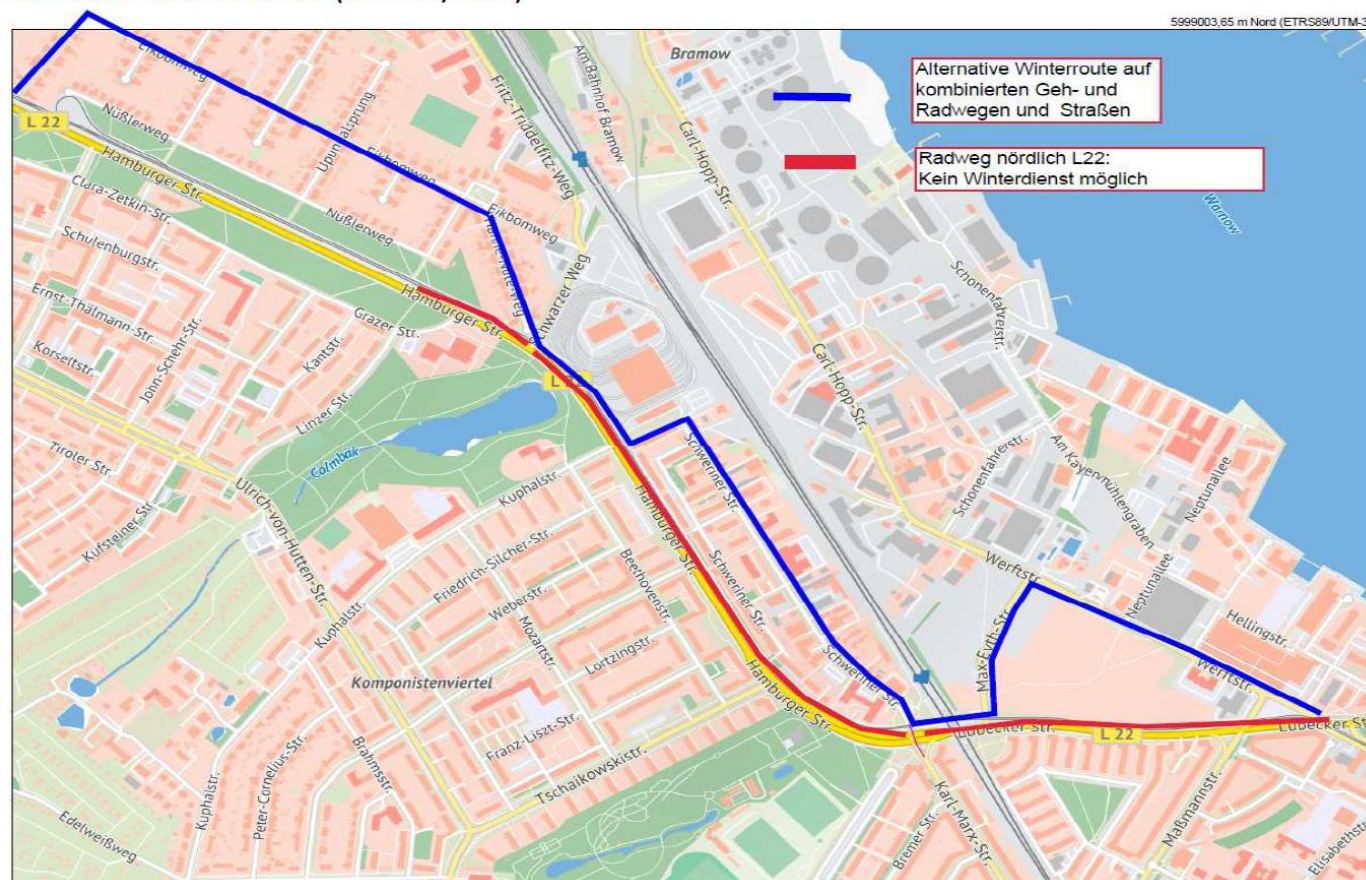


4. KURZBERICHT STADTVERWALTUNG

Baumaßnahmen / Investitionen / Sonstiges

- Winterdienstkommission – Anpassung der Winterroute

Alternative Winterroute L22 (Stand 11/ 2023)



über Schwarzer Weg, Eikbomweg und dann über den Hawermannweg wieder auf den Radweg an der L22

5. Planung Teilabschnitt Geh-/Radweg Mühlen- damm zwischen FLSA Flussbad und Weißem Kreuz

Herr Heide, Merkel Ingenieur Consult



6. Planung Radweg Rostocker Straße, Warnemünde

Herr Laske, WASTRA-PLAN Ingenieurgesellschaft mbH

Herr Markmann, WASTRA-PLAN Ingenieurgesellschaft mbH

**IHRE IDEE.
UNSER PLAN.**

WASTRA-PLAN
Unabhängig beratende Ingenieure

Deckenerneuerung und Neubau Radweg Rostocker Straße in Warnemünde



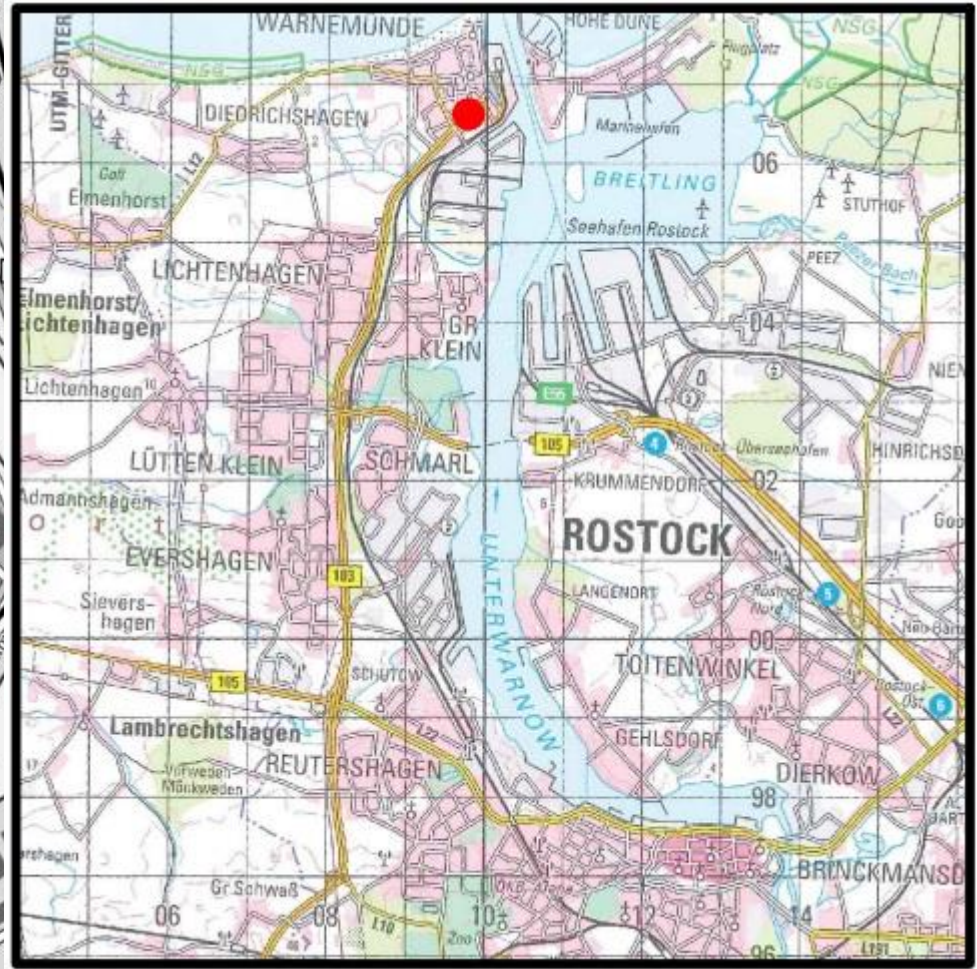
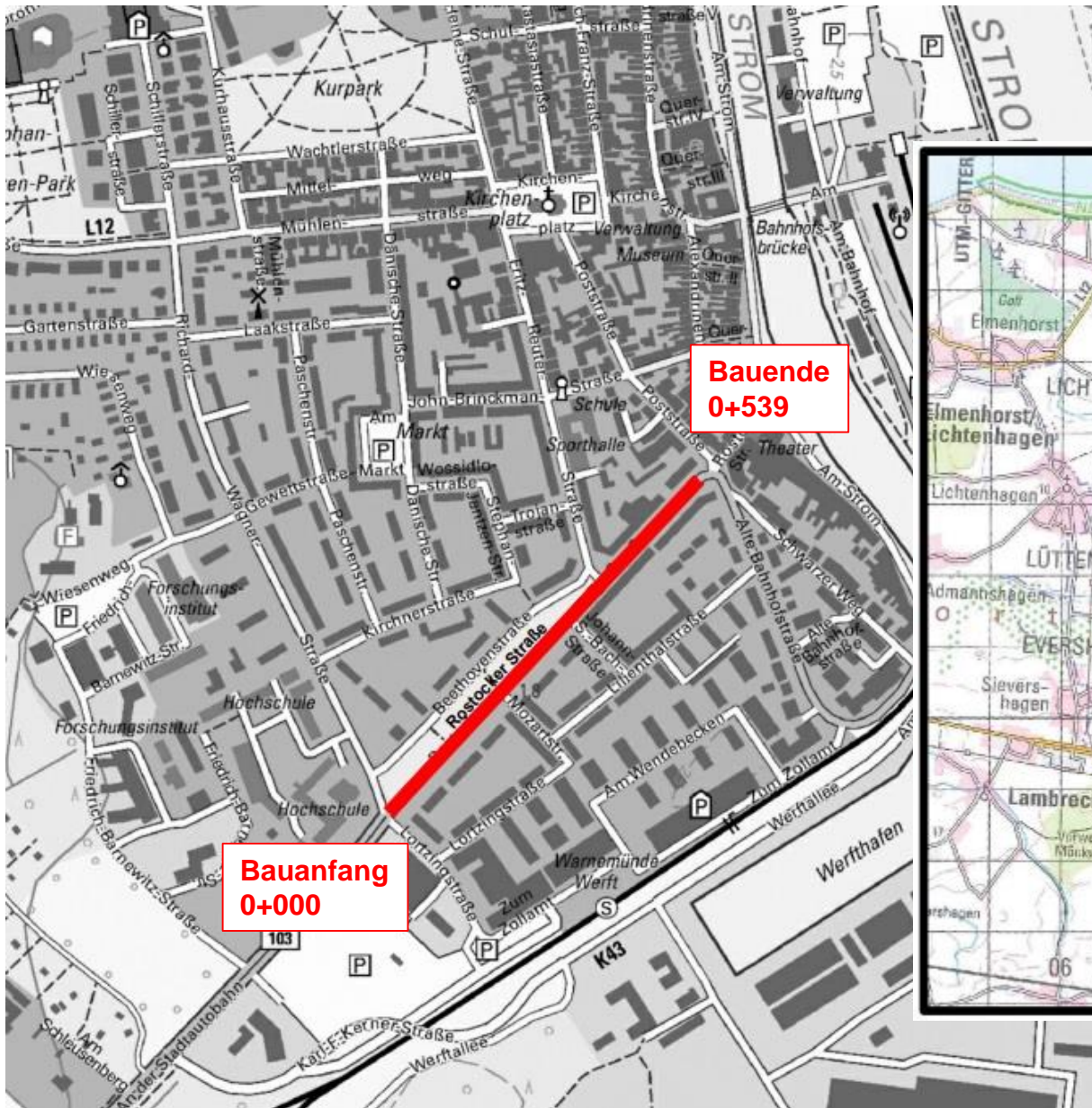
Hanse- und Universitätsstadt
ROSTOCK

AGENDA

- Übersichtskarte
- Notwendigkeit der Maßnahme, Planungsziele
- Planungs- und Bauleistungen
- Arbeitsstand des Projektes
- Vorauswahl von Varianten
- Lagepläne
- Regelquerschnitte
- Empfehlung einer Vorzugsvariante
- Weiteres Vorgehen



Übersichtskarte



Notwendigkeit der Maßnahme/ Planungsziele

- Schließung einer Lücke im Radwegenetz der HRO
- Umsetzung von Zielen des Strukturkonzeptes Warnemünde
- Entsiegelung von Verkehrsflächen
- Sanierung Fahrbahnoberfläche
- Verbesserungen für querende Fußgänger
- Aufwertung der Grünanlagen und Straßenbegleitgrün

Notwendigkeit der Maßnahme



Planungs- und Bauleistungen

I Deckenerneuerung

- Abfräsen der vorhandenen Fahrbahn zwischen 14 cm und 16 cm (bis OK Pflaster, falls vorhanden)
- weitere Bauleistungen:
 - Austausch der Straßeneinläufe
 - Neugestaltung und Entsiegelung des Einmündungsbereiches Fritz-Reuter-Straße
 - Erneuerung der Grundstückszufahrt zum Getränkemarkt
 - Anpassung der Fahrbahnmarkierungen und Beschilderung

II Neubau Radverkehrsanlagen

- Radweg B = 2,00 m zzgl. 0,75 m Sicherheitsstreifen zur Fahrbahn und 0,5 m Bankett zur angrenzenden Fläche in Richtung Rostock/B103
- Radfahrstreifen B = 2,50 m in Richtung Alter Strom/Warnemünde
- Neugestaltung bis Einmündung Fritz-Reuter-Straße durch Entfall zweiter Fahrspur in Richtung Rostock/B103
- Anlegen von neuen Gehwegen und Grünflächen (Rasenansaat)

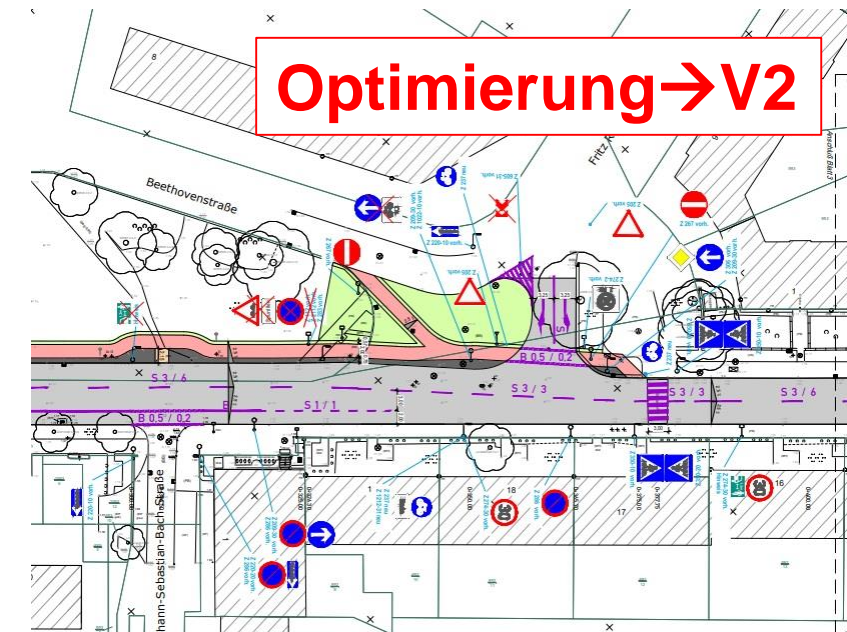
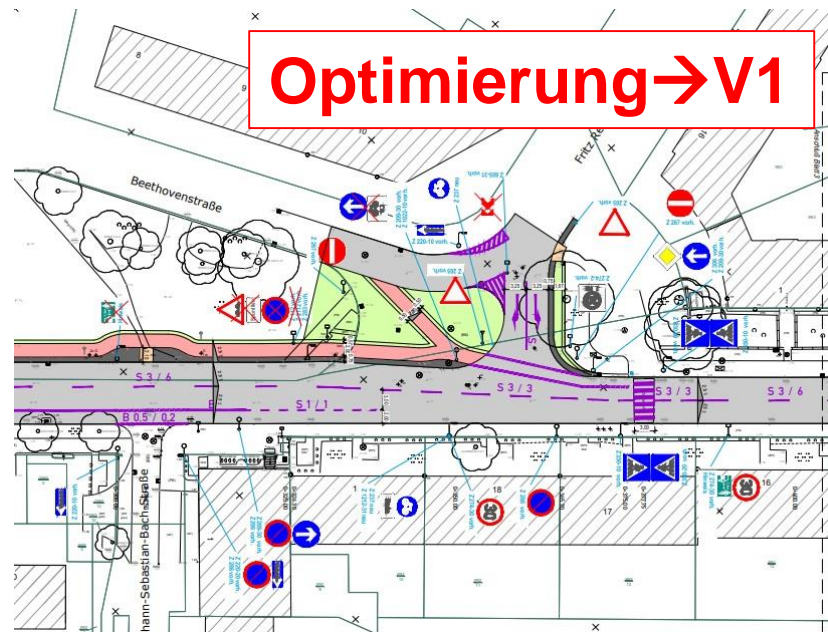
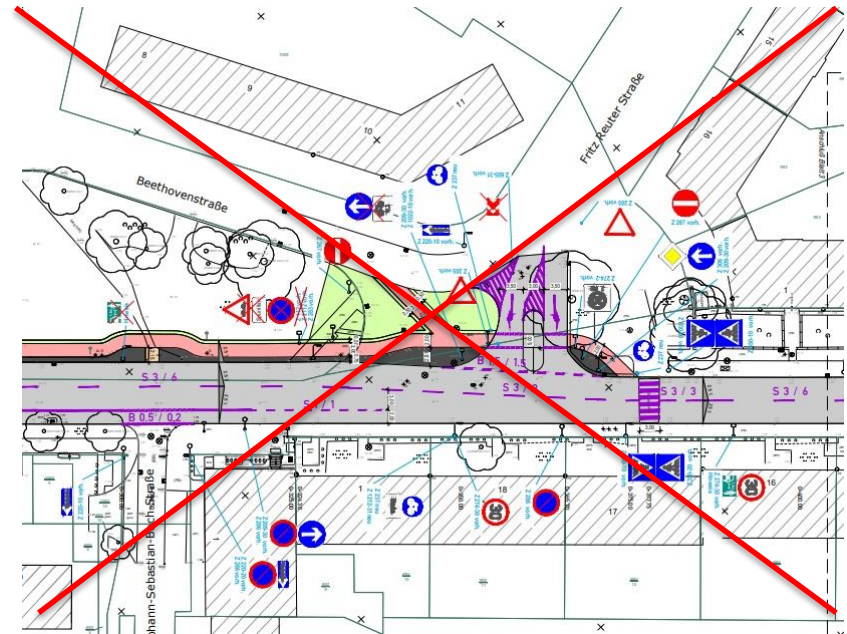
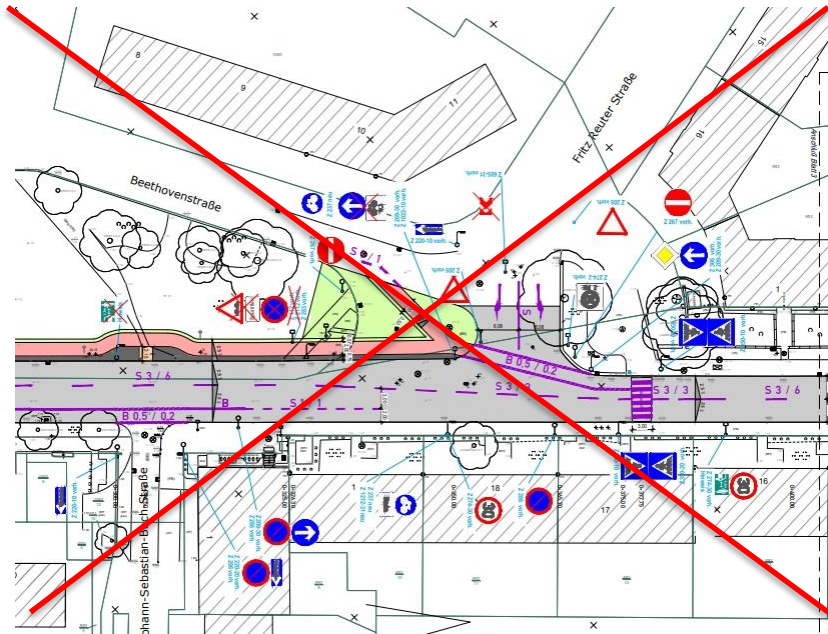
Planungs- und Bauleistungen

- III Neue Beleuchtungsanlage
- IV Anpassung vorhandene Lichtsignalanlage
- V Pflanzung von Straßenbegleitgrün

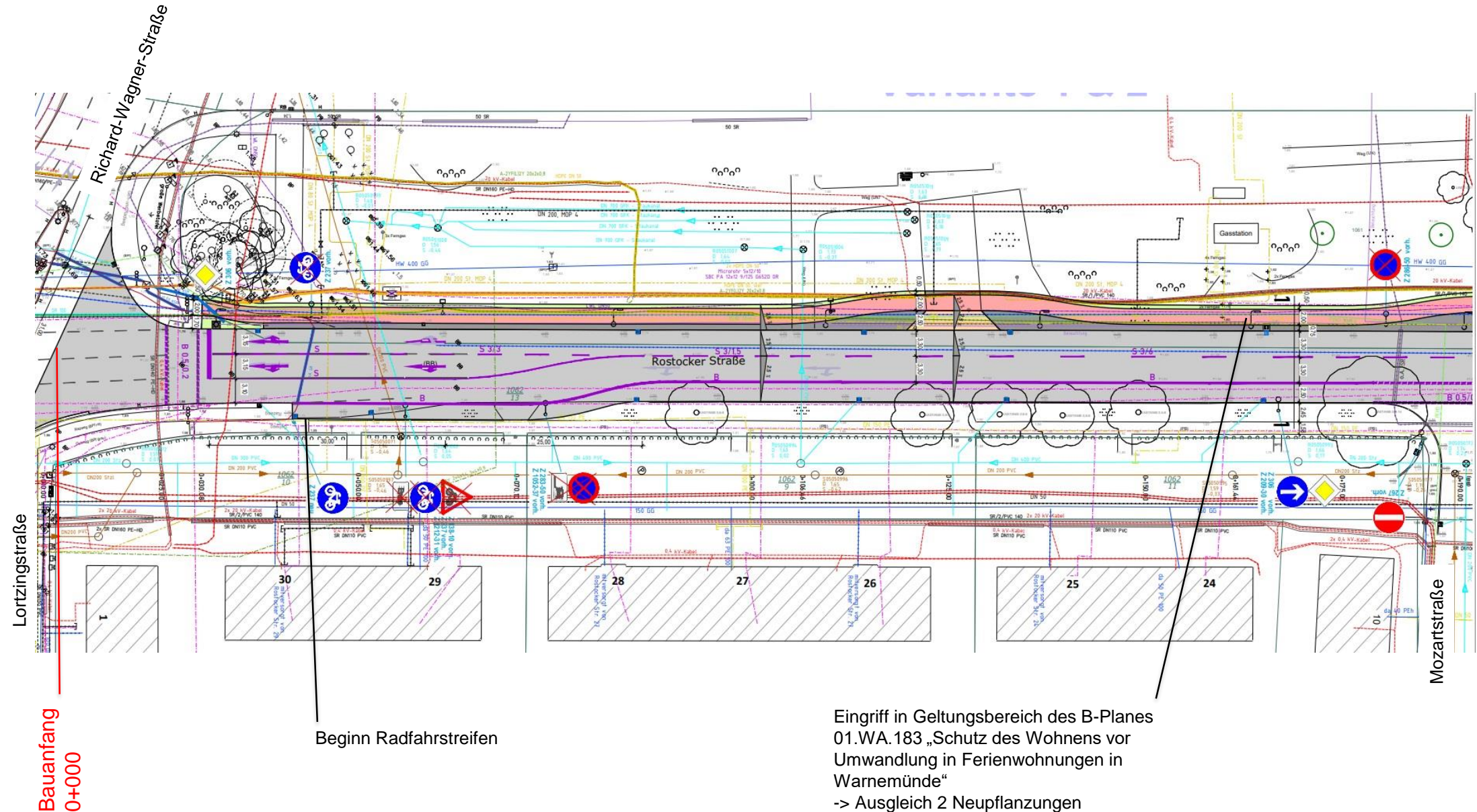
Arbeitsstand des Projektes

- Abfrage Planungshinweise Fachämter mit Aufgabenstellung
- Entwurfsvermessung liegt vor
- Baugrundgutachten liegt vor
- TöB-Abfrage erfolgt
- Abstimmung mit SWR zur etwaigen Verlegung Heizleitung erfolgt (neueste Entwicklung: SWR hat Handlungsbedarf)
- Mehrfache Vorabstimmungen mit Tiefbauamt zur Deckenerneuerung
- Planung mit relevanten Fachämtern der HRO abgestimmt, Bestätigung liegt vor
- Planung im Bauausschuss des OBR vorgestellt (10/23)
- Ergebnisse Verkehrsuntersuchung Leistungsfähigkeit Knotenpunkt liegen vor
- Haushaltsmittel angemeldet, Investitionsprüfauftrag von Amt 15 bestätigt
- Vorplanung zu 95 % abgeschlossen

Vorauswahl von Varianten

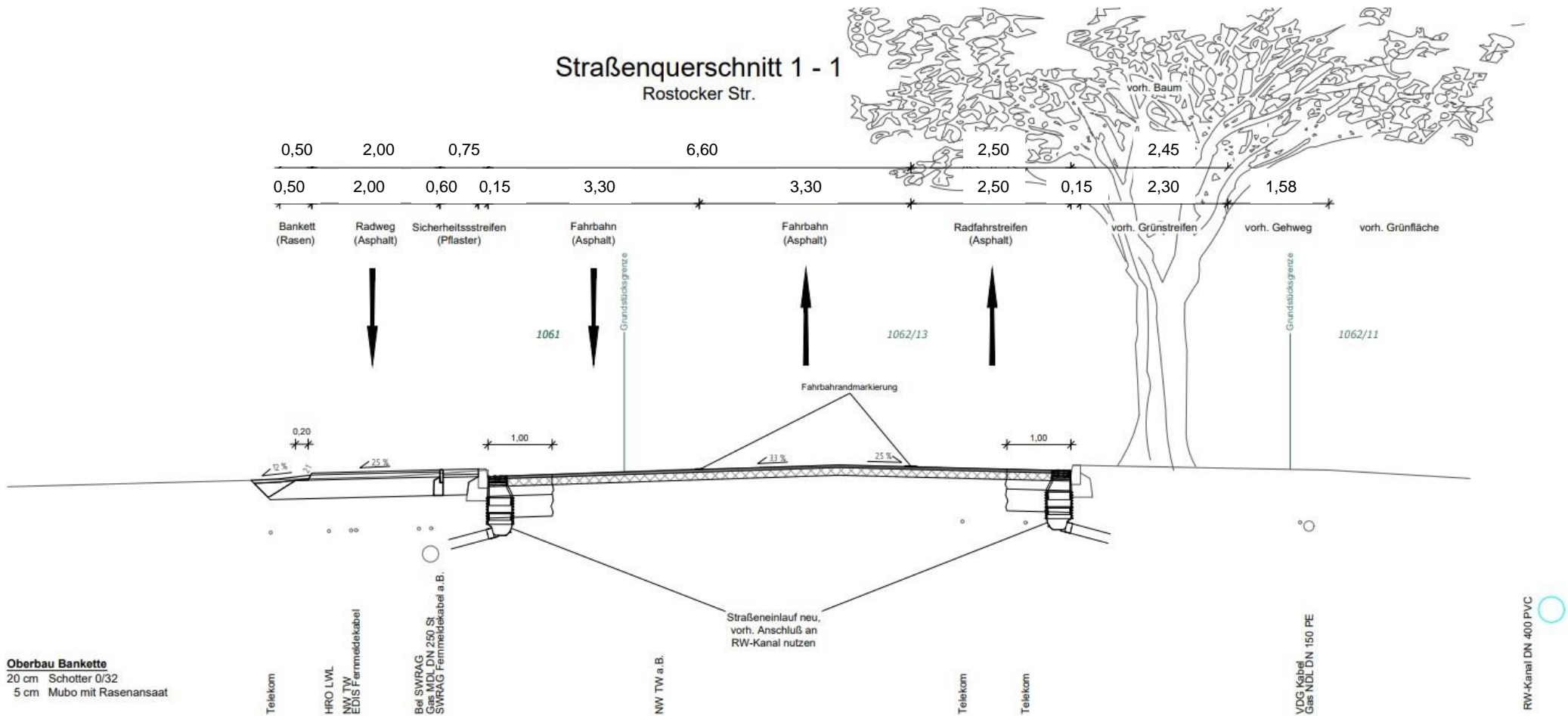


Lageplan Teil 1 – V1 + V2



Regelquerschnitt Rostocker Straße

Straßenquerschnitt 1 - 1
Rostocker Str.



Oberbau Bankette
20 cm Schotter 0/32
5 cm Mubo mit Rasenansaat

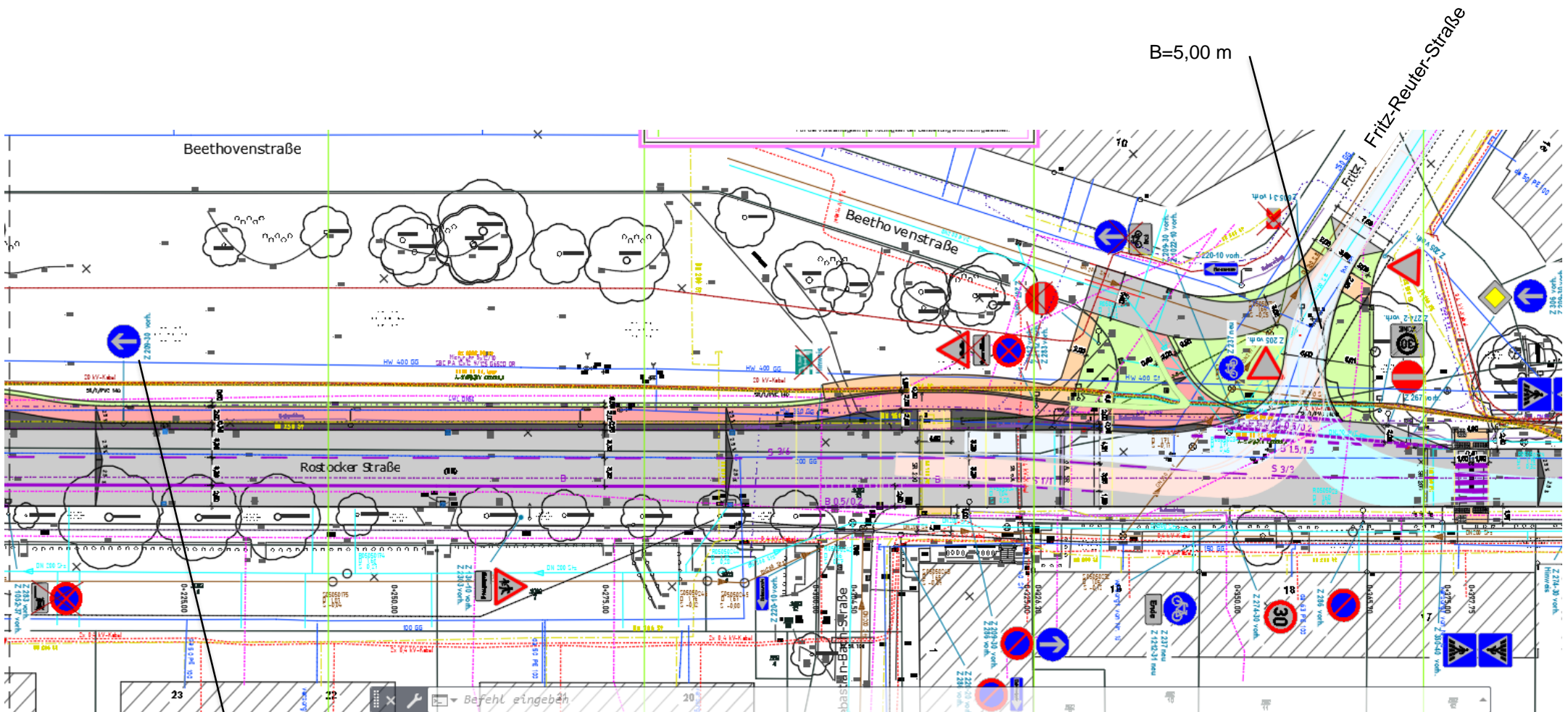
Oberbau Radweg, Anlehnung Bk0,3, Tafel 6 Zeile 2 RStO 12
3 cm Asphaltdeckschicht, AC 5 DL, B 70/100
ZTV Asphalt-StB 07/13
8 cm Asphalttragschicht, AC 22 TN, B 70/100,
ZTV Asphalt-StB 07/13
29 cm Schottertragschicht, 0/32, $E_{v2} \geq 100$ MPa,
ZTV SoB-StB 20/21
40 cm Gesamtdicke
 $E_{v2} \geq 45$ MPa auf Planum

Oberbau Sicherheitsstreifen, Tafel 6, Zeile 1, RStO 12
8 cm Betonpflaster, kontrastreich, rau
Verfugung: Splitt-Brechsand-Gemisch 0/4,
ZTV Pflaster-StB 20
4 cm Splitt-Brechsand-Gemisch, 0/4,
ZTV Pflaster-StB 20
28 cm Schottertragschicht, 0/32, $E_{v2} \geq 100$ MPa,
ZTV SoB-StB 20/21
40 cm Gesamtdicke
 $E_{v2} \geq 45$ MPa auf Planum

Deckenerneuerung Fahrbahn, Bk1,8; Tafel 1, Zeile 3, RStO 12
4 cm Asphaltdeckschicht, AC 8 D N, B 50/70,
ZTV Asphalt-StB 07/13
12 cm Asphalttragschicht, AC 22 T N, B 50/70,
ZTV Asphalt-StB 07/13
16 cm Gesamtdicke

Deckenerneuerung im Bereich Straßeneinlauf, Bk1,8; Tafel 1, Zeile 3, RStO 12
4 cm Asphaltdeckschicht, AC 8 D N, B 50/70,
ZTV Asphalt-StB 07/13
12 cm Asphalttragschicht, AC 22 T N, B 50/70,
ZTV Asphalt-StB 07/13
15 cm Schottertragschicht, 0/32, $E_{v2} \geq 150$ MPa,
ZTV SoB-StB 20/21
34 cm Frostschuttschicht, 0/45, $E_{v2} \geq 120$ MPa,
ZTV SoB-StB 20/21
65 cm Gesamtdicke

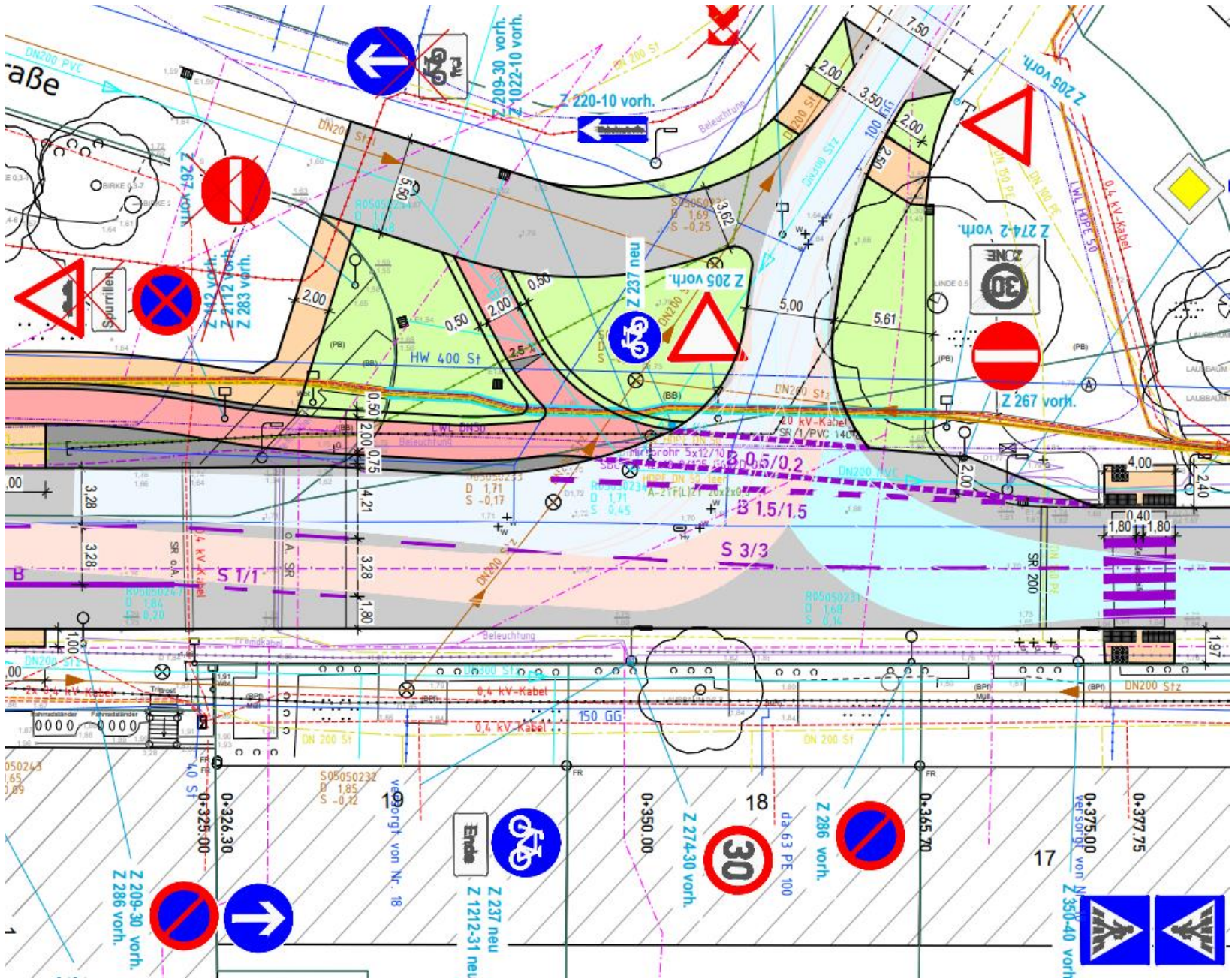
Lageplan Teil 2 – V1



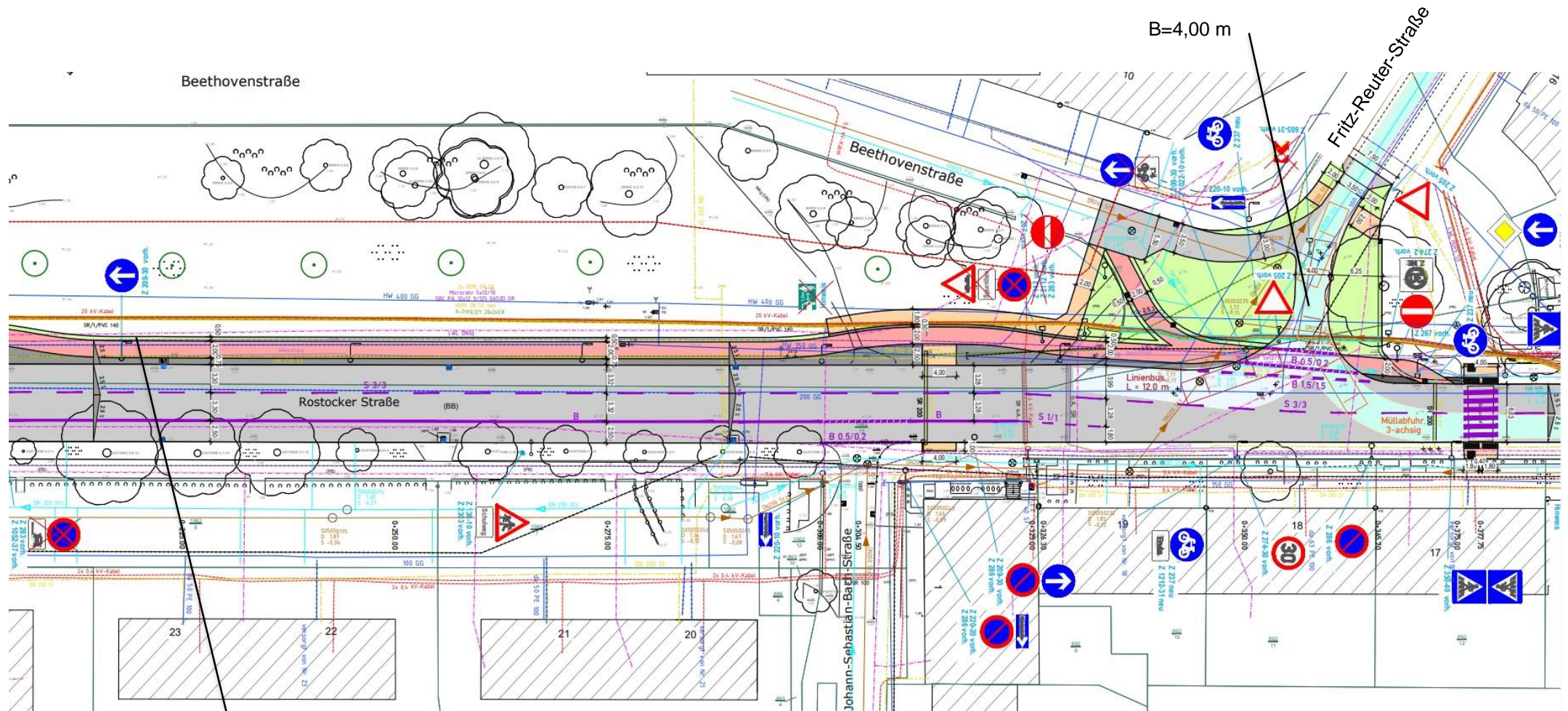
Eingriff in Geltungsbereich des B-Planes
01.WA.183 „Schutz des Wohnens vor
Umwandlung in Ferienwohnungen in
Warnemünde“
-> Ausgleich 6 Neupflanzungen

- Querung Einmündung als Radfahrstreifen durch Verbreiterung der Fahrbahn
- Beethovenstraße mit Verziegungsstrecke

Lageplan Teil 2 – V1



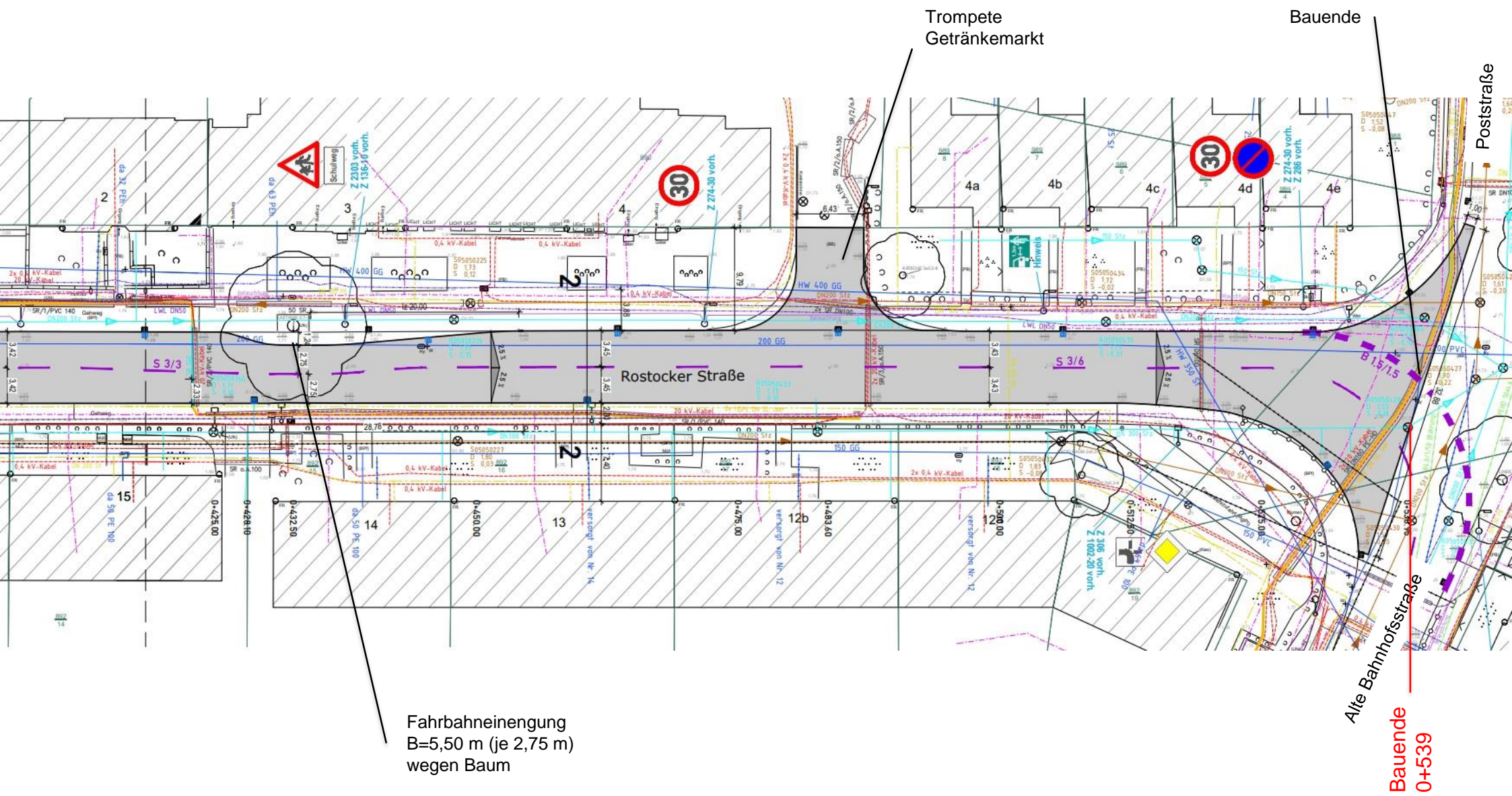
Lageplan Teil 2 – V2



Eingriff in Geltungsbereich des B-Planes
01.WA.183 „Schutz des Wohnens vor
Umwandlung in Ferienwohnungen in
Warnemünde“
-> Ausgleich 6 Neupflanzungen

- Querung Einmündung als Radweg parallel zur Fahrbahn
- Beethovenstraße mit sprunghafter Aufweitung

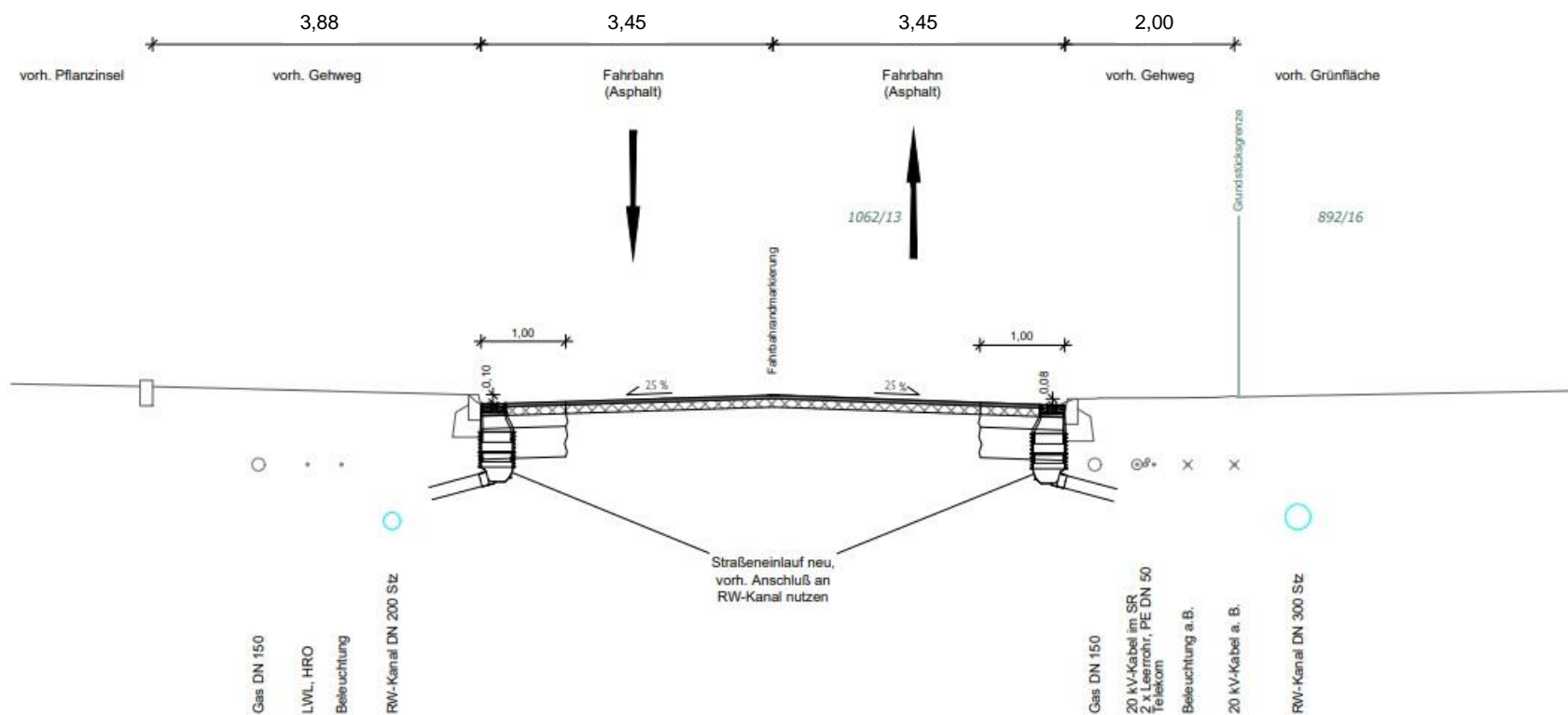
Lageplan Teil 3 – V1 + V2



Fahrbahneinengung
B=5,50 m (je 2,75 m)
wegen Baum

Regelquerschnitt Rostocker Straße

Straßenquerschnitt 2 - 2
Rostocker Str.



Deckenerneuerung Fahrbahn, Bk1,8; Tafel 1, Zeile 3, RStO 12

- 4 cm Asphaltdeckschicht, AC 8 D N, B 50/70, ZTV Asphalt-StB 07/13
- 10 cm Asphalttragschicht, AC 22 T N, B 50/70, ZTV Asphalt-StB 07/13
- 14 cm Gesamtdicke

Deckenerneuerung im Bereich Straßeneinlauf, Bk1,8; Tafel 1, Zeile 3, RStO 12

- 4 cm Asphaltdeckschicht, AC 8 D N, B 50/70, ZTV Asphalt-StB 07/13
- 10 cm Asphalttragschicht, AC 22 T N, B 50/70, ZTV Asphalt-StB 07/13
- 15 cm Schottertragschicht, 0/32, $E_{v2} \geq 150$ MPa, ZTV SoB-StB 20/21
- 36 cm Frostschuttschicht, 0/45, $E_{v2} \geq 120$ MPa, ZTV SoB-StB 20/21
- 65 cm Gesamtdicke

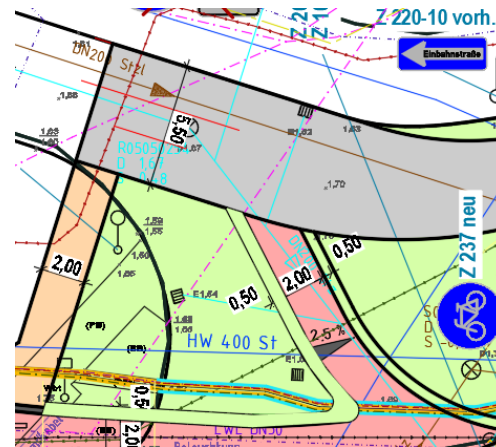
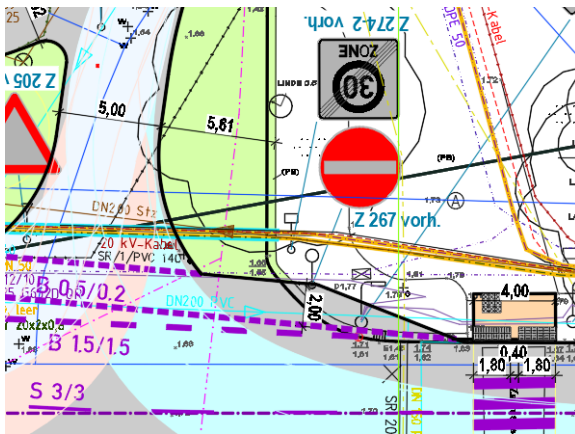
Leistungsfähigkeit des Knotenpunktes R.-Wagner-Straße/ Rostocker Straße

Simulation Prognoseplanfall Zwischenzustand Sommerspitze (Mittelmole noch über Rostocker Straße);
Klammerwert = Leistungsfähigkeit im Bestand (HBS-Verfahren)

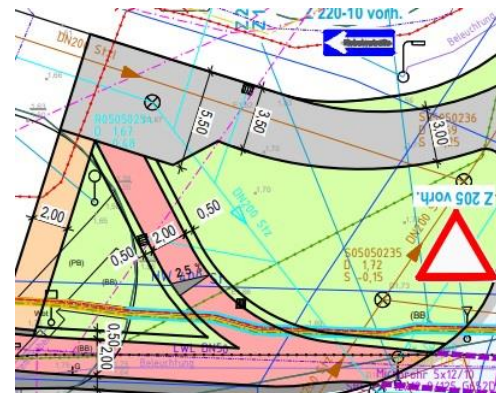
Vergleich Simulationsergebnisse				Prog.-Plan. 1 Werktags ZZ	Prog.-Plan. 1 Sommer ZZ	Prog.-Plan. 1 Werktags EZ	Prog.-Plan. 1 Sommer EZ
				QSV	QSV	QSV	QSV
LSA 501 "B103 / Richard- Wagner-Straße"	B103 Nord	K5	Rechts	D	(E) D	C	D
		K5	Gerade / Links	D	(E) D	C	D
	Lortzingstraße	K6	Rechts / Gerade	C	(D) D	C	C
		K6	Links	D	(D) E	D	D
	B103 Süd	K1	Rechts / Gerade	A	(C) B	B	B
		K2	Links	B	(C) D	A	B
	Richard- Wagner- Straße	K3/K4	Rechts	B	(D) B	B	B
		K4	Gerade / Links	D	(D) D	C	C

Empfehlung einer Vorzugslösung

Variante 1



Variante 2



Kriterien:

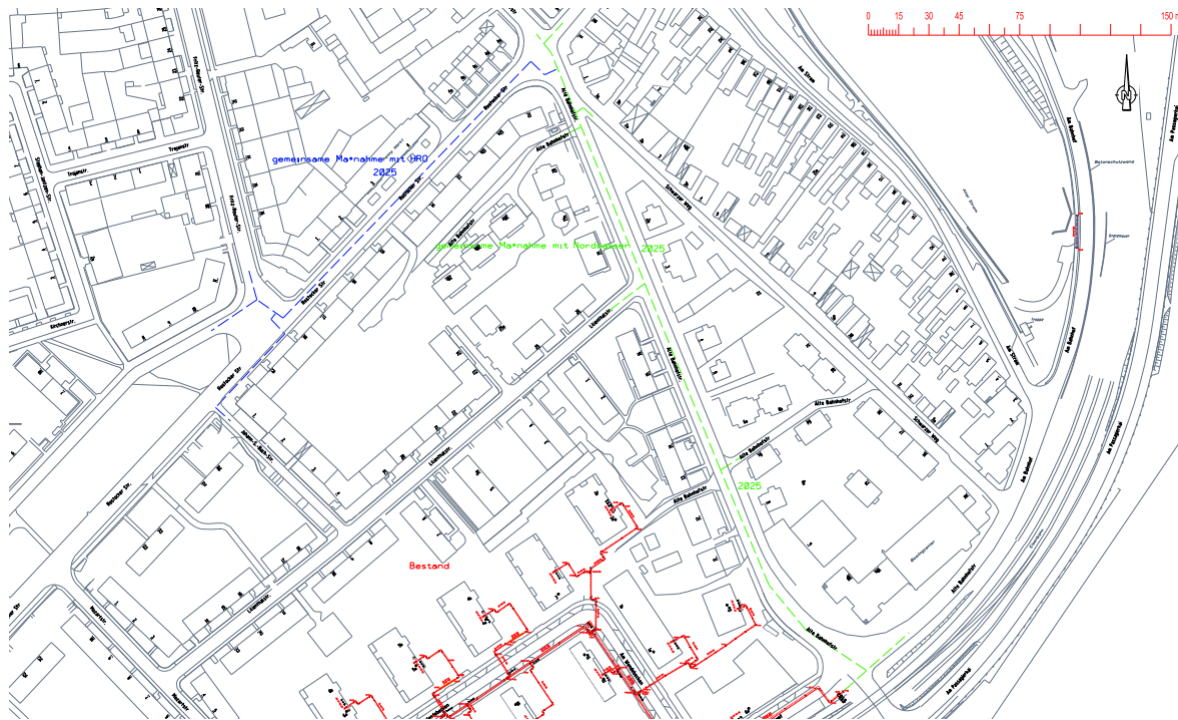
- Optimierung Verkehrsführung
- Sicherheit Querung
- Oberflächenwechsel
- Wahrnehmung MIV

-> V1 = Vorzugslösung

Begründung:

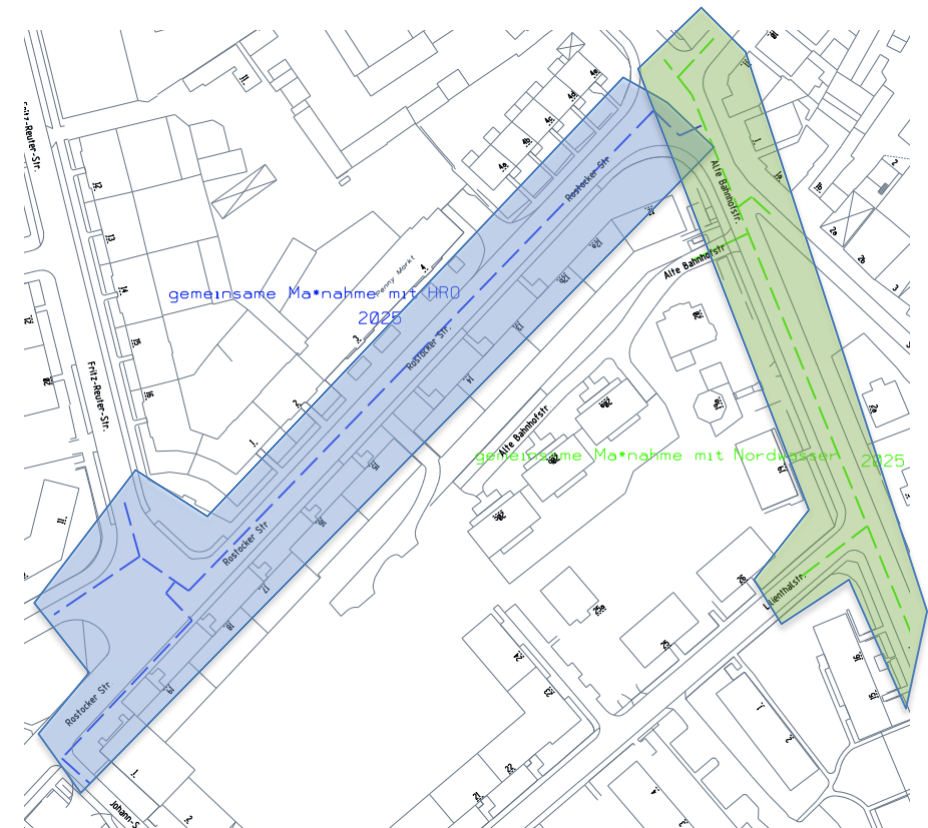
- Kein Belagwechsel vor Einmündung (Bord)
- kurze Strecke für getrennte Führung
- Radfahrer bereits auf vorfahrtsberechtigter Fahrbahn
- Ausbuchtung Beethovenstr. = falsche Sicherheit
- Engstelle Querung Fußgänger/Radfahrer

Verlegung Fernwärmeleitung



Geplanter Ausbau Fernwärme durch die Stadtwerke Rostock in Warnemünde

- Rostocker Straße (Maßnahme mit HRO)
- Alte Bahnhofsstraße (Maßnahme mit Nordwasser)
- vorhandene Fernwärmeleitung



Weiteres Vorgehen

- Zusammenstellen aller Vorplanungsunterlagen (11/2023)
- Vorstellung Planung Fahrradforum (16.11.2023)
- Übergabe Vorplanung 68 → 66 (12/2023)
- Bestätigungsblatt Grobplanung gemäß GA 1/51 → Unterschrift S4, 15, OB
- Planung bis zur Ausführungsreife bei 66
- Nachsteuern Haushaltsplanung für Baumittel in 2025 bzw. 2026 (Baukosten ca. 840T €; weitere Kostensteigerungen durch Forderungen zum Straßenbegleitgrün und Folgekosten Fernwärmeverlegung wahrscheinlich, im Haushaltsplanentwurf bislang nicht vollumfänglich abgedeckt)

HH 2024: 50T € Planungsmittel

HH 2026: 0 €

HH 2025: **350T €** Baumittel

HH 2027: 0 €

- Baubeginn frühestens April 2025
- Klärung projektbegleitende Wünsche des Bauausschusses zur Markierung/Beschilderung Rostocker Straße

Vielen Dank
für die
Aufmerksamkeit.



Hanse- und Universitätsstadt
ROSTOCK

Flächenbilanzierung

Bebauungsplan Nr. 01.WA.183 (Flächenangaben bezogen auf das Planungsgebiet):

Flurstück 1060 anteilig	Bestand	Planung
Asphalt	548 m ²	284 m ²
Pflaster	-	20 m ²
Schotter	-	-
Grünfläche	-	244 m ²
Versiegelungsgrad	100,0 %	44,5 %

Einmündung Fritz-Reuter-Str. =
Straßenverkehrsfläche,
öffentlich gemäß § 9 Abs. 1 Nr.
11 BauGB

Flurstück 1061 anteilig	Bestand	Planung
Asphalt	33 m ²	606 m ²
Pflaster	98 m ²	436 m ²
Schotter	25 m ²	-
Grünfläche	1051 m ²	165 m ²
Versiegelungsgrad	12,9 %	86,3 %

Bereich des geplanten
Radweges = Grünfläche
(Parkanlage) gemäß § 9 Abs.
1 Nr. 15 BauGB

7. Planung Mobilpunkt & Bike- und Ride-Anlage am Dierkower Kreuz

Frau Barthelmann, Amt für Mobilität, FB Strategische Verkehrsplanung



Förderprojekt MIRROR



- Förderprogramm zur Stärkung des ÖPNV
- Gefördert durch das Bundesministerium für Digitales und Verkehr sowie das Land Mecklenburg-Vorpommern
- Förderzeitraum bis Dezember 2024
- Untermaßnahme *Aufwertung des Verknüpfungspunktes Dierkower Kreuz*
- Ziel: Verbesserung der Aufenthaltsqualität
- Gemeinsame Maßnahmenträger sind RSAG & HRO



Bundesamt
für Logistik
und Mobilität



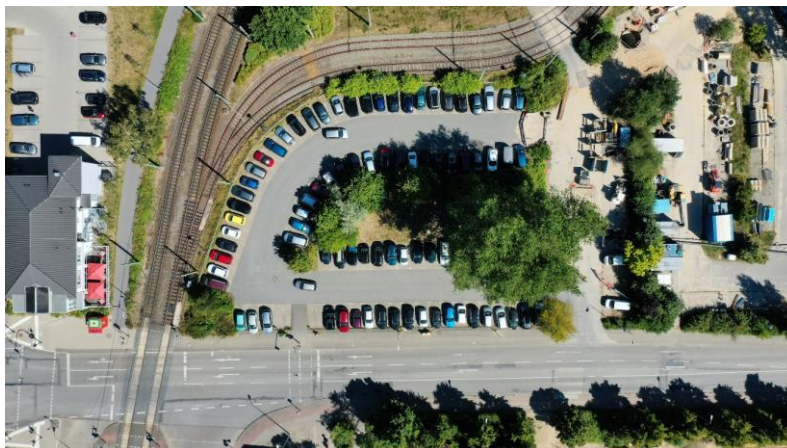
Ist-Situation (für Fahrradfahrende)



B+R-Anlage im Bestand, Quelle: aib Bauplanung Nord GmbH



Radweg und Haltebucht mit Blick auf Bahnsteige, Quelle: aib Bauplanung Nord GmbH



P+R-Anlage, Quelle: aib Bauplanung Nord GmbH

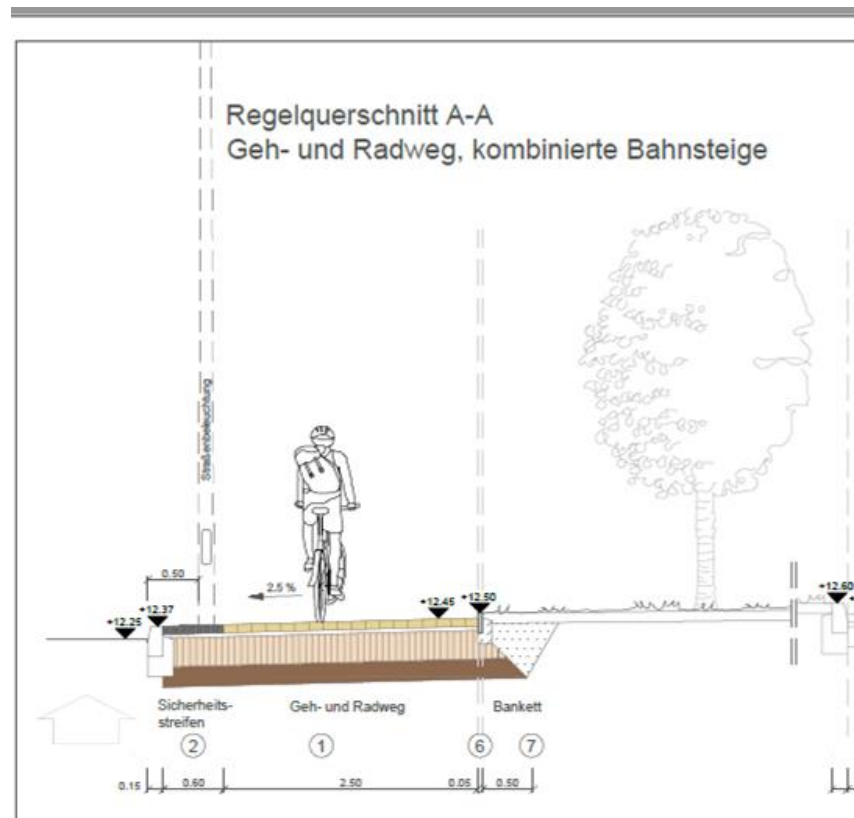
Teilvorhaben



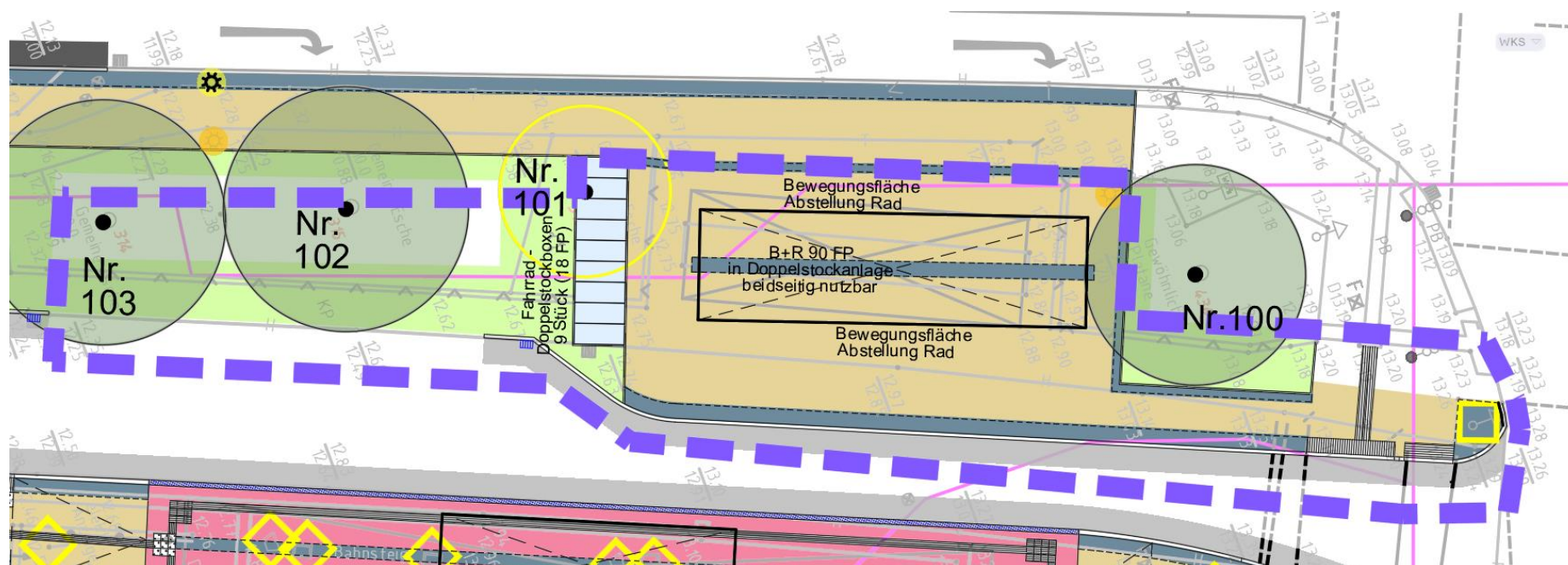
Umsetzung 2024:

- Erneuerung Geh- und Radweg einschließlich Aufweitung der Zufahrt für Busverkehr
- Aufwertung der Bike & Ride - Anlage
- Integration Mobilpunkt
- Erneuerung der kombinierten Bus- und Bahnsteige

Erneuerung Geh- und Radweg



Umgestaltung Bike & Ride-Anlage



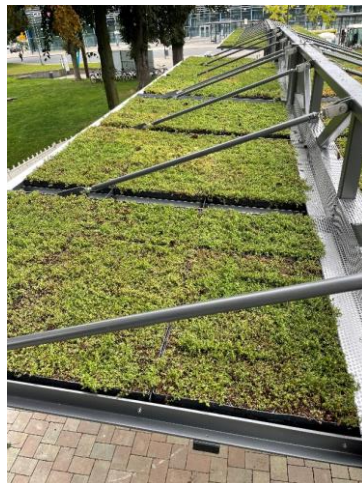
Umgestaltung Bike & Ride-Anlage



Beispiel Doppelstockbox;
Bildquelle: Orion Bausysteme GmbH

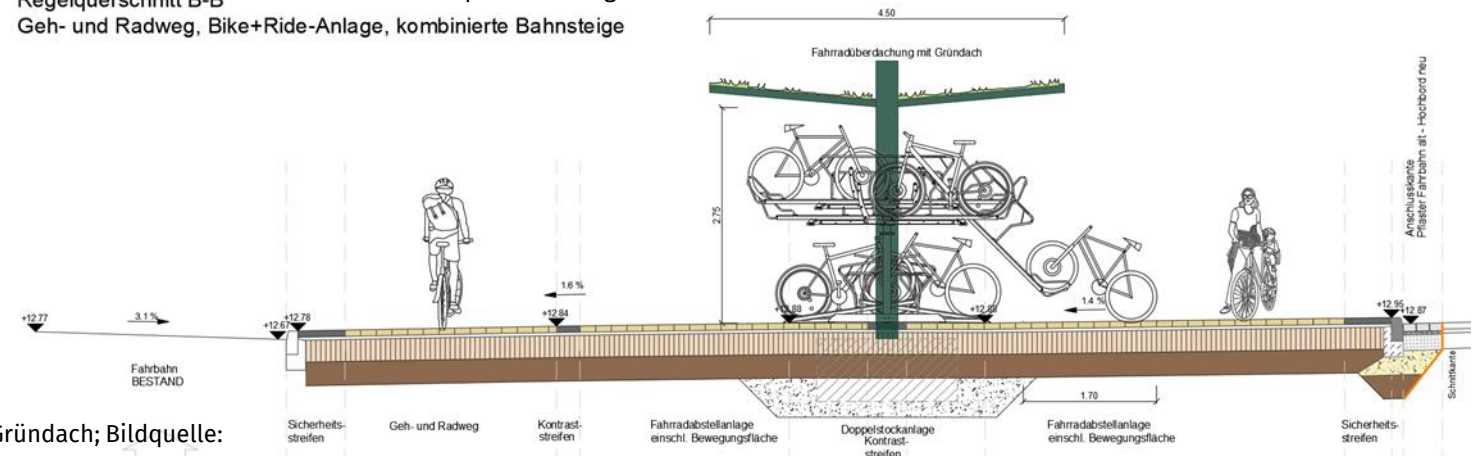


Beispiel begrünte Fahrradüberdachung;
Bildquelle: Mabeg



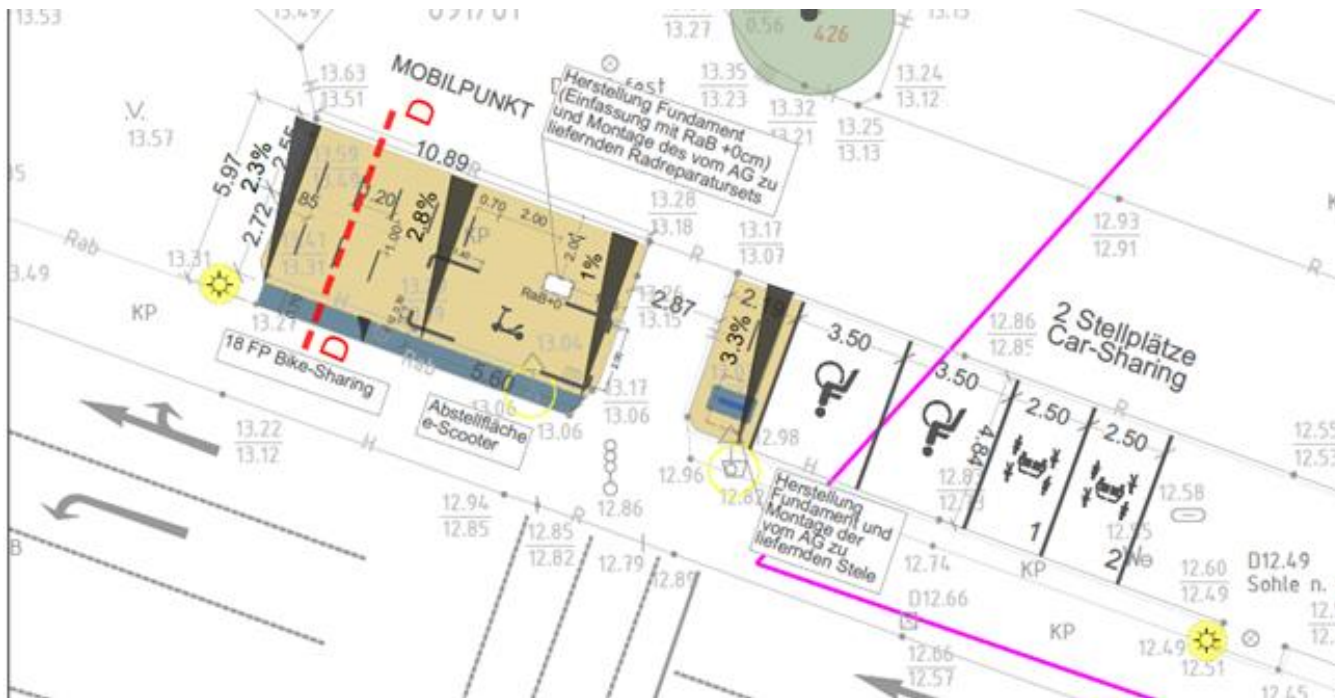
Beispiel Gründach; Bildquelle:
Mabeg

Regelquerschnitt B-B
Geh- und Radweg, Bike+Ride-Anlage, kombinierte Bahnsteige

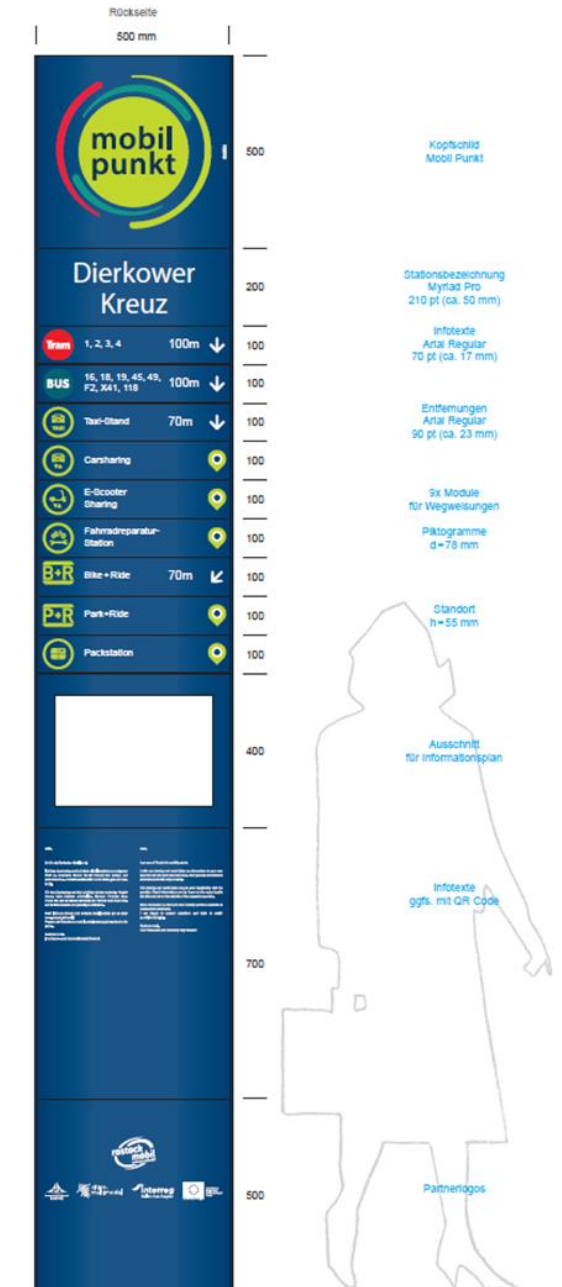


Quelle: aib Bauplanung Nord GmbH

Integration eines Mobilpunktes



Quelle: aib Bauplanung Nord GmbH



Integration eines Mobilpunktes - Fahrradreparaturset

Fahrradhalter mit gepolstertem
antirutsch Aufnahmeprisma

Einzugsarretierung

Gängige Qualitätsfahrradwerkzeuge
mit automatischem Einzug

Universalpumpenkopf mit
automatischem Einzug

Schlauch mit Stahldrahtummantelung

Helmhalterung

Outdoor-Luftpumpe mit
frostunempfindlichem Qualitätsmanometer

4 x V2A Schwerlastanker mit Sechskantmuttern



Schräge Flächen für optimalen
Wasser- und Schmutzabfluss

Reifenflickauflage

Optional: individuell folierbar

Große Werbefläche

Passantenschutz durch abgerundete Ecken

Robuste Ausführung zum Schutz
vor Korrosion und Vandalismus

Umfeld-integrierendes Design

Optional: diebstahlsichere Mutter
inkl. Werkzeug



Radreparaturset; Bildquelle: LEVELO

8. Bürgeranregungen Sonstiges

Radwegeräumung allgemein, hier: Hundertmännerstraße



SN OE 73 vom 06.11.23:
*„... der Schutzstreifen für
Fahrradfahrer in der
Hundertmännerstraße ist
unzureichend von Laub
beräumt und stellt somit, in
diesem abschüssigen und viel
befahrenen Bereich eine
erhebliche Gefahrenquelle
dar.“*

Eine Reinigung dieses
Bereiches wurde unverzüglich
veranlasst.

Vielen Dank!



Hanse- und Universitätsstadt
ROSTOCK