

Fahrradforum

16.10.2025

Internet: [Rostock - Fahrradforum](#)



Hanse- und Universitätsstadt
ROSTOCK

TAGESORDNUNG

1. Begrüßung / Bestätigung der Tagesordnung
2. Kontrolle / Genehmigung des Protokolls vom 10.07.2025
3. Kurzbericht Stadtverwaltung
4. Anträge
5. Planungsstand Brücke Bleichergraben
6. Bürgeranregungen / Sonstiges

2. Protokollkontrolle



3. Kurzbericht Stadtverwaltung

Fertigstellung Fahrradstraße Petridamm



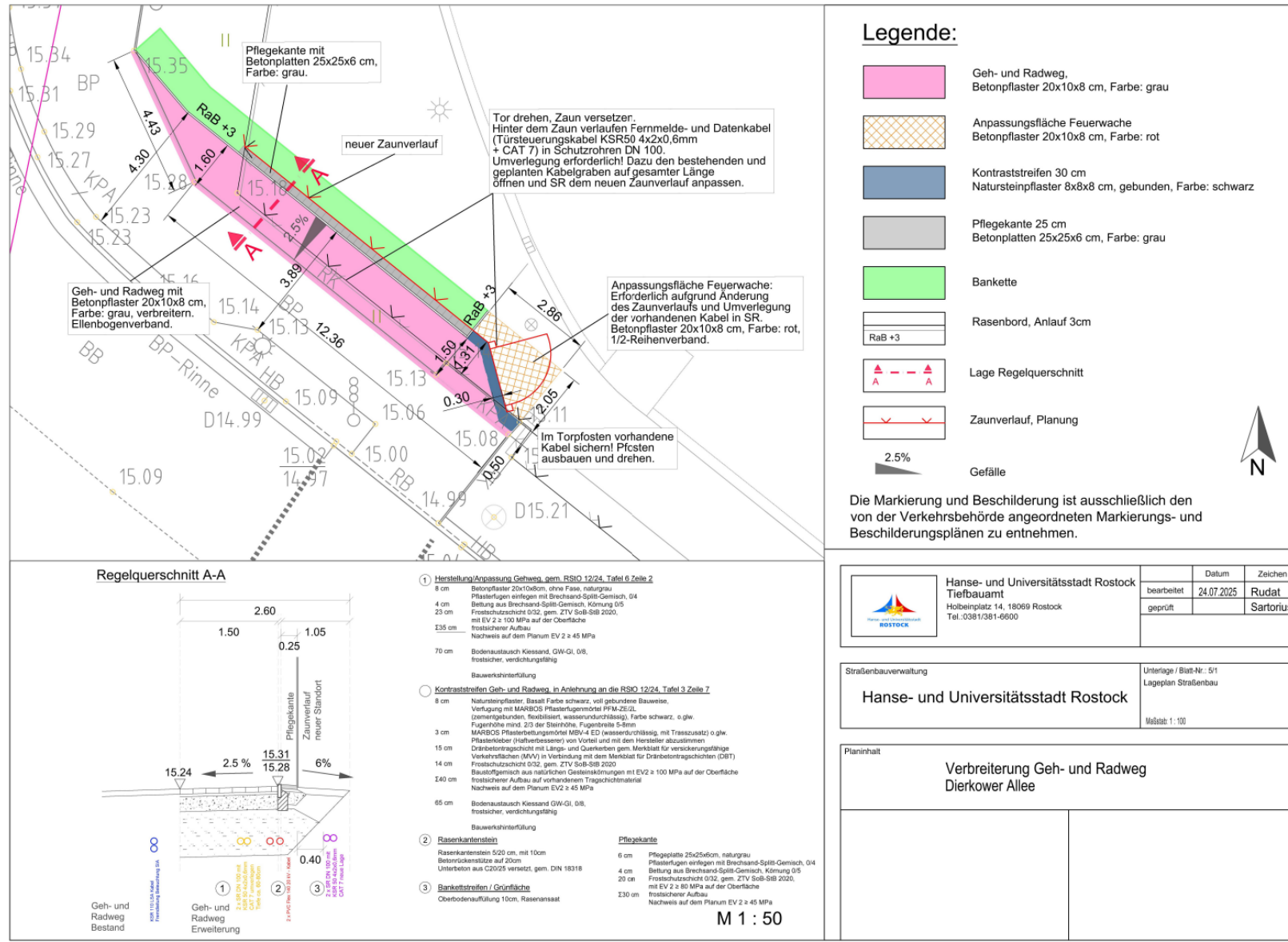
www.rostock.de/fahrradstrassen



3. Kurzbericht Stadtverwaltung

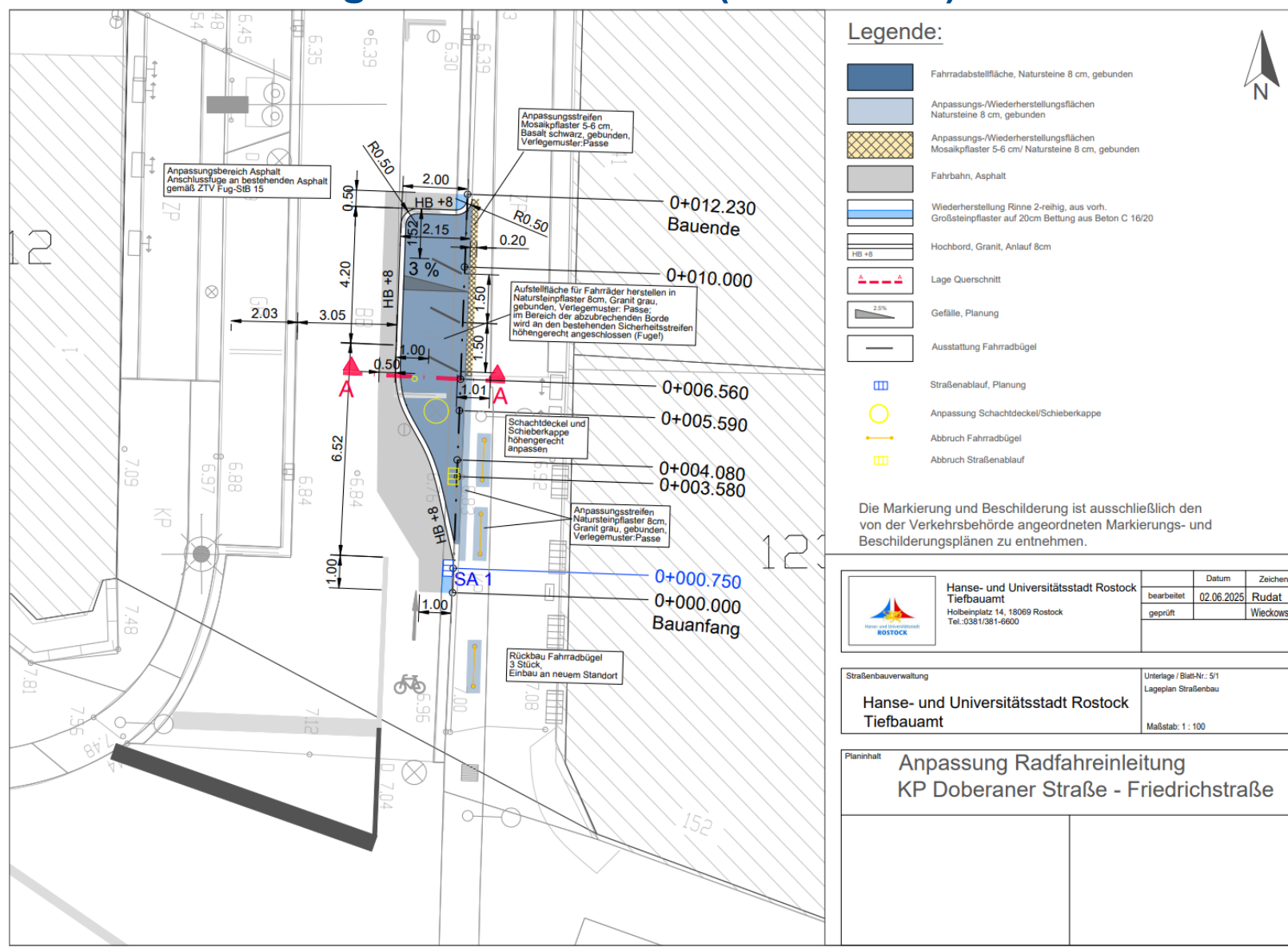
Verbreiterung Geh- und Radweg Rettungswache 3 (41.-43. KW)

Verbreiterung um
1,50 m / 1,60 m



3. Kurzbericht Stadtverwaltung

Einleitung Friedrichstr. aus Richtung Doberaner Platz (41.-43. KW)

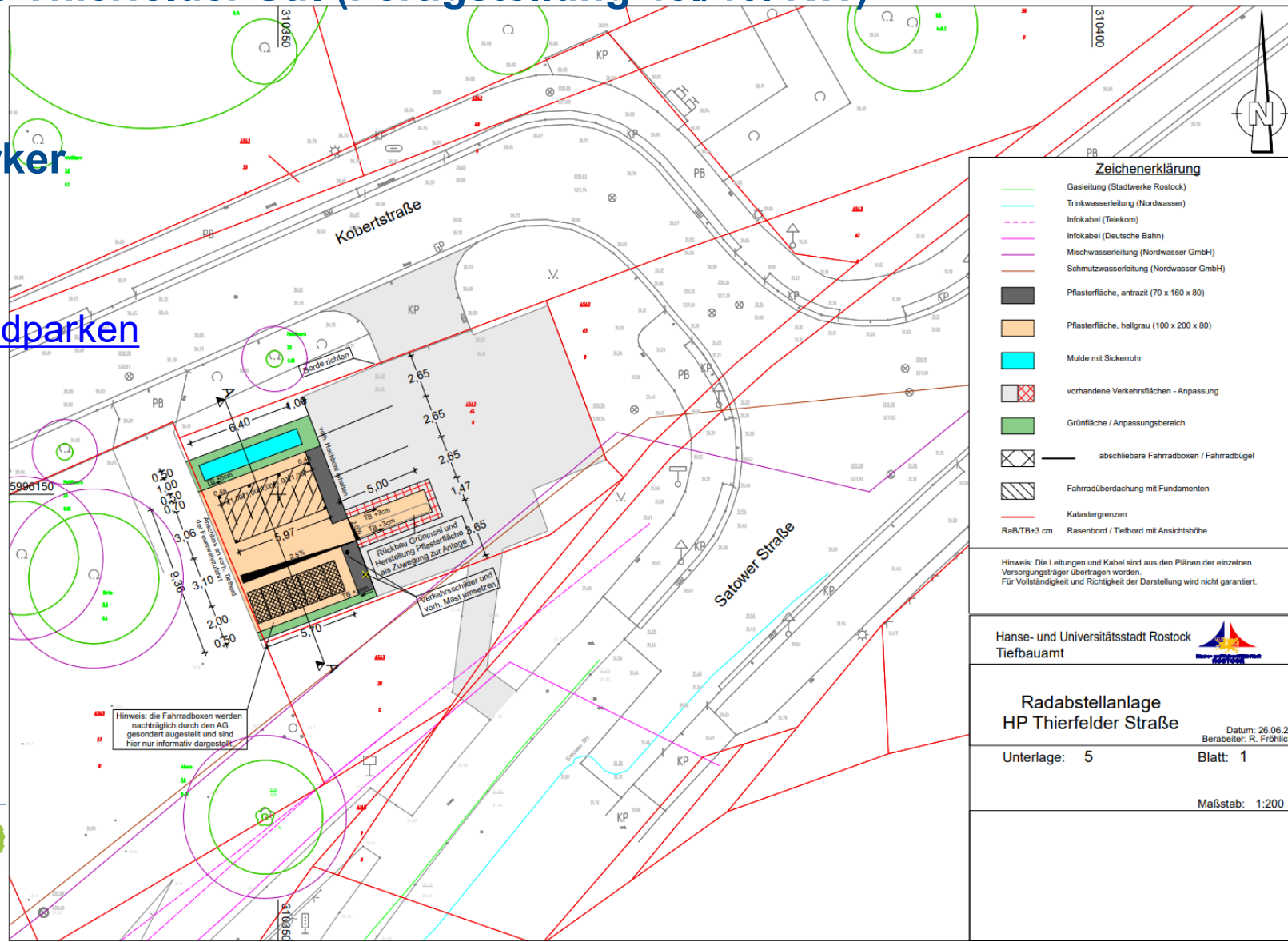


3. Kurzbericht Stadtverwaltung

Bike & Ride Anlage Thierfelder Str. (Fertigstellung 45./46. KW)

- 7 Fahrradboxen
- Doppelstockparker mit 20 Stpl.

www.rostock.de/fahrradparken



3. Kurzbericht Stadtverwaltung

Neue Zwischenwegweiser für B-KPH am Überseehafen



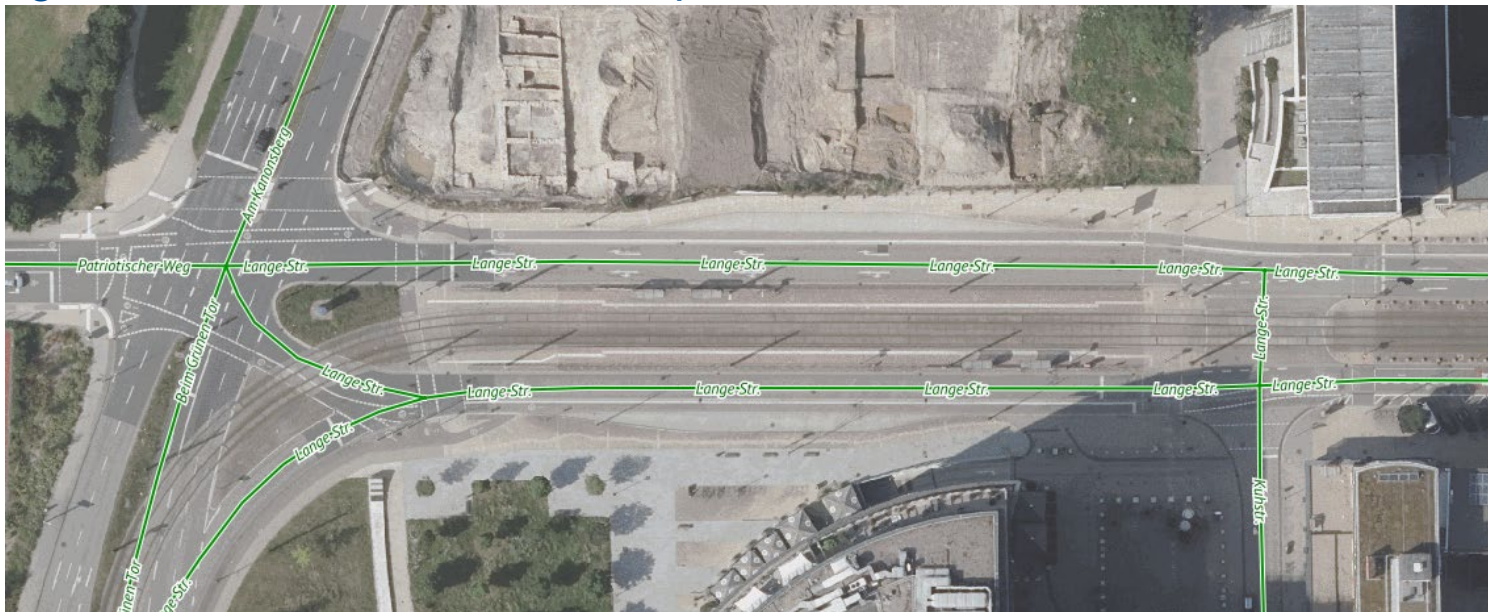
3. Kurzbericht Stadtverwaltung

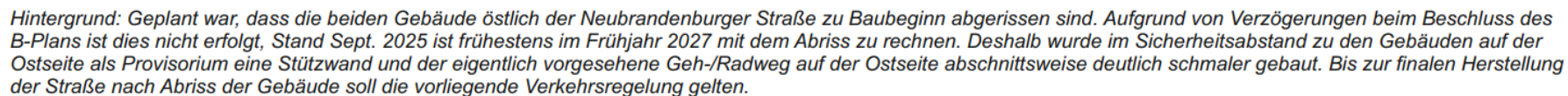
Verkehrsführung Weihnachtsmarkt Lange Straße

Die Sperrung im Bereich Lange Straße aufgrund des Weihnachtsmarktes erfolgt in diesem Jahr **nur auf der südlichen Fahrbahnseite**.

Der Verkehr (auch Radverkehr) auf der **Nordseite wird nicht beeinträchtigt**. Aufgrund des hohen Fußgängeraufkommen zu Zeiten des Weihnachtsmarkts, kann eine **Führung des Radverkehrs durch den Bereich** der Aufbauten auf der südlichen Seite **aus verkehrsrechtlicher Sicht nicht genehmigt** werden.

Eine **Angebotsumleitung mit dem Ziel Zentrum** wird voraussichtlich über die August-Bebel-Straße ausgewiesen. Das Verkehrskonzept ist noch nicht abschließend erstellt.





10 | 16.10.2025 Fahrradforum

4. Anträge

- a. [2025/AN/1065 - Mühlendamm](#)
- b. [2025/AN/0886 - T30 Ulmenstr.](#)
- c. [2025/AN/0917 - RSW Lhg-Wmd](#)

5. Planungsstand Brücke Bleichergraben

**Rostocker Gesellschaft für Stadterneuerung, Stadtentwicklung
und Wohnungsbau mbH**



6. Bürgeranregungen / Sonstiges

Fußgänger- und Radverkehr zwischen
Doberaner Platz und
Beim Grünen Tor / KTC

Konfliktbeschreibung und mögliche Lösung

Von: Ulrich Streckfuß, wohnhaft in der Südstadt

6. Bürgeranregungen / Sonstiges

Problem

- Radverkehrsführung vom Doberaner Platz kommend in Richtung Beim Grünen Tor bzw. Kröpeliner Tor ist nicht durch Radwege oder Radschutzstreifen vorgesehen.
- Umfahrung über Getrudenstraße, Patriotischer Weg Richtung Lange Straße wird nur teilweise genutzt.
- Folge: häufig verwenden Radfahrer regelwidrig die Fußwege zwischen Doberaner Straße/Getrudenstraße und LSA Beim Grünen Tor in beide Richtungen → Häufige Gefahrensituationen zwischen Fußgängern und Radfahrern



6. Bürgeranregungen / Sonstiges

Vermutliche Ursachen

- Radfahrer kennen die Umfahrung Richtung Lange Straße nicht
- Radfahrer wollen nicht auf dem Fußweg ihr Fahrrad schieben

Hauptursache:

- Es ist keine Route für Radfahrer zwischen Doberaner Platz und Kröpeliner Tor (z.B. zu den Fahrradabstellanlagen oder Querung Richtung Wallanlagen) vorgesehen

Und:

- Gleichzeitig gibt es im Bereich Schröderplatz ungenutzten Straßenraum, der für sichere Radverkehrsführung genutzt werden kann

6. Bürgeranregungen / Sonstiges

Vorschlag / Idee

Radwegführung im Bereich neu denken – Lösungen schaffen – Akzeptanz sicherstellen

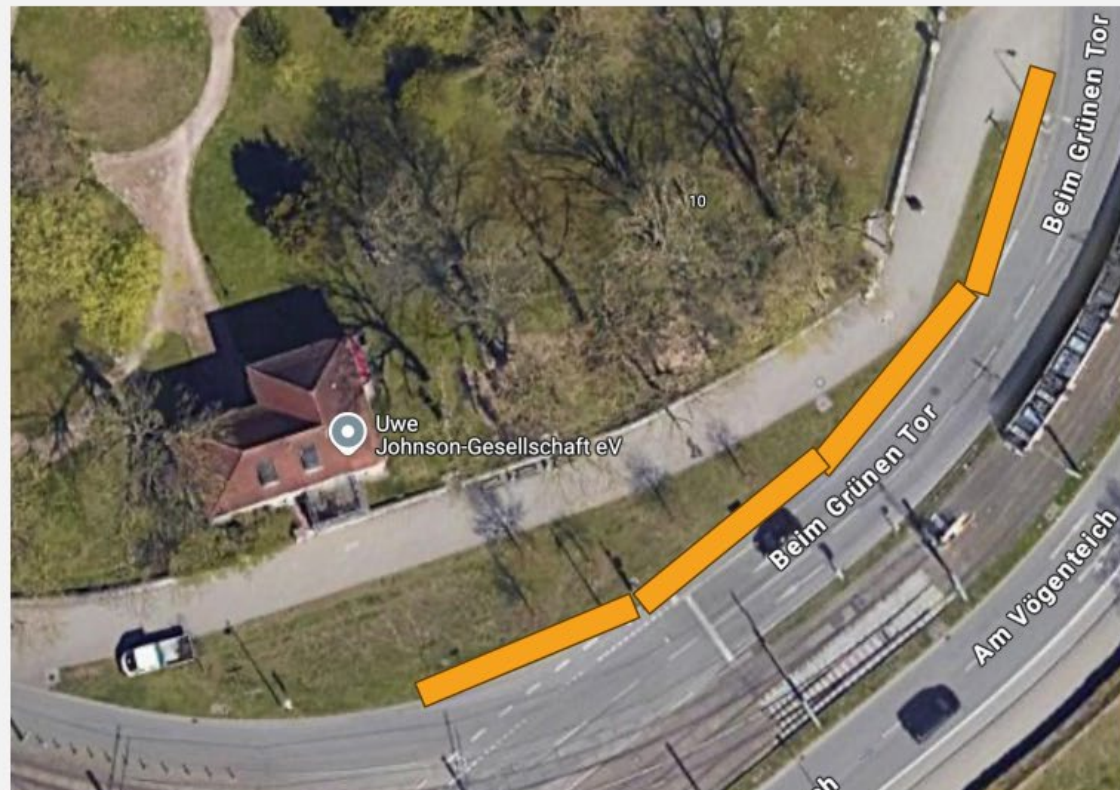
Ziele:

- Verbesserung der Sicherheit für Radfahrer und Fußgänger
- Klare Trennung von Fuß-, Rad- und motorisiertem Kraftverkehr
- Eindeutige Verkehrswegeführung für Radfahrer
- Keine Reduzierung der Kraftfahrspuren
- Kostengünstig / wenige Baumaßnahmen

6. Bürgeranregungen / Sonstiges

Idee Teil I

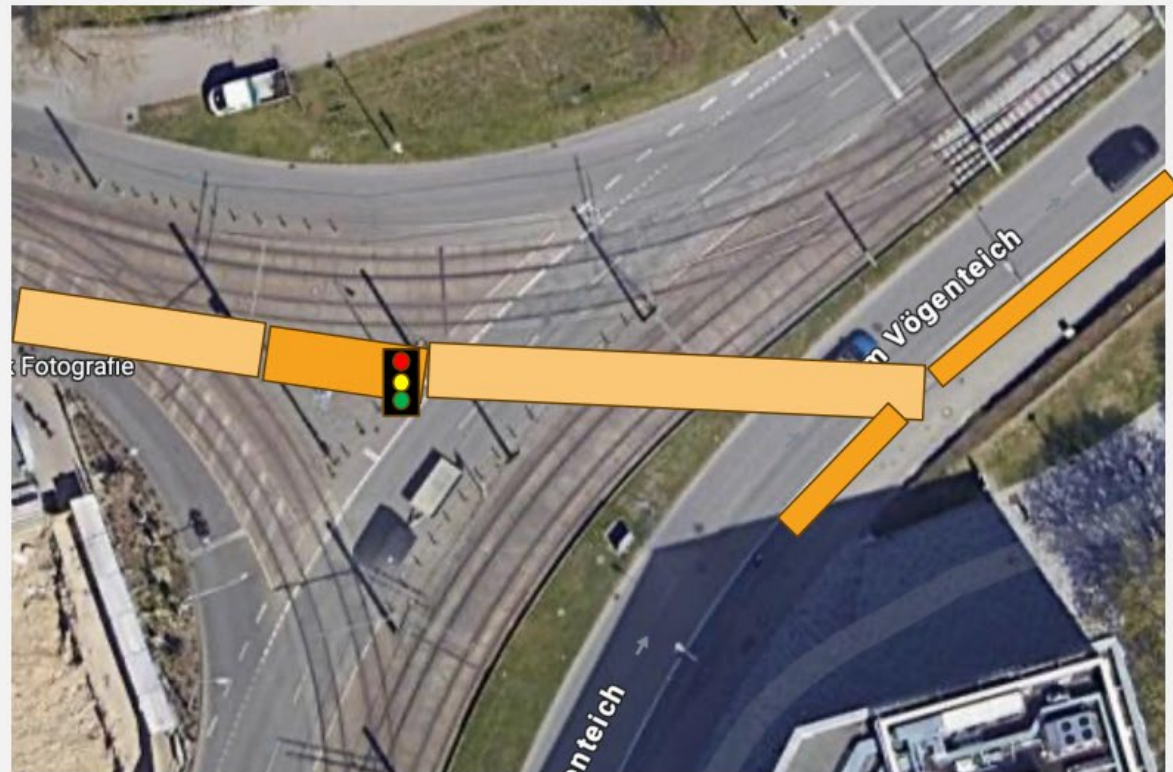
- Umbau des Radschutzstreifens in einen baulich getrennten Radweg
- Abschnitt: von LSA Beim Grünen Tor bis Einmündung Doberaner Straße
- Ab Doberaner Straße: Führung des Radverkehrs auf der Fahrbahn wie bislang
- Zusätzlich notwendige Breite des Radweges kann durch Überbauung des bisherigen Grünstreifens erreicht werden (um die Breite von 150cm zu erreichen)



6. Bürgeranregungen / Sonstiges

Idee Teil 2

- Nutzung der Gleis-Zwischenflächen als LSA-Warteflächen für Radfahrer
- Neuerrichtung einer Fahrrad-LSA und Integration in bestehende LSA Schröderplatz
- Markierung der Fläche zur Querung der Straßenbahnschienen sowie Markierung der Querungsflächen Schröderplatz
- Neuaufteilung des Rad- und Fußweges zwischen Motel One und LSA Beim Grünen Tor (4m breiter Fußweg wird fast gar nicht genutzt!), bauliche Trennung zwischen Fuß- und Radverkehr



6. Bürgeranregungen / Sonstiges

VCD / Radentscheid



Fahrradbus Rostock

Mit dem Rad zur Schule – aber sicher!

6. Bürgeranregungen / Sonstiges

VCD / Radentscheid

Allgemeines zum Fahrradbus

- BiciBus ist ein Fahrradbus für Kinder und Jugendliche, die morgens gemeinsam mit dem Fahrrad zur Schule oder Kita fahren
- BiciBusse gibt es in vielen Ländern
- BiciBus Deutschland ist ein bundesweites Projekt, das 2024 den Deutschen Fahrradpreis in der Kategorie „Ehrenamt“ erhalten hat
- In einzelnen Städten gibt es gemeinsame Kooperationen mit der Stadt, z.B. Frankfurt
- Mehr Informationen: <https://www.bicibus.de/>

6. Bürgeranregungen / Sonstiges

VCD / Radentscheid

DONNERSTAG

30.10.2025



HELLOWEEN FAHRRADBUS

Mit dem Rad sicher zur Schule: Macht mit bei unserem Fahrradbus. Wir fahren über verschiedene Haltepunkte zu euren Schulen und Kitas. Verkleidet euch gerne und bringt eure Fahrräder zum Leuchten.



**ORGANISIERT VON DER
SPORTJUGEND ROSTOCK**

**UNTERSTÜTZT VOM VCD
ROSTOCK UND
RADENTSCHEID ROSTOCK**



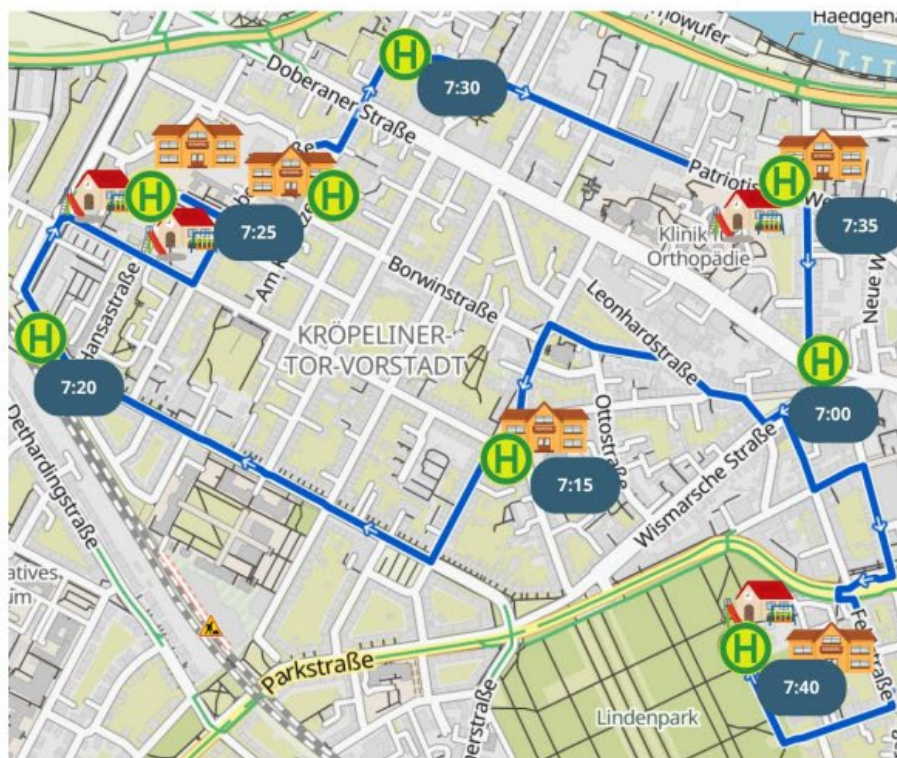
VCD Mobilität für
Menschen.



6. Bürgeranregungen / Sonstiges

VCD / Radentscheid

Route durch die KTV



- Wann?** Donnerstag, der 30.10.2025
- Wo?** Erster Startpunkt: Doberaner Platz
- Uhrzeit?** Erster Haltepunkt am Dobi: 7:00 Uhr
Die Uhrzeiten der anderen Haltepunkte können leicht abweichen.
- Wer?** Kinder und Eltern der KTV-Schulen und Kitas
- Wie?** Wir fahren über Haltepunkte zu euren Schulen und Kitas.
- Kontakt?** Webseite: www.radentscheid-rostock.de und über unsere Signalgruppe



6. Bürgeranregungen / Sonstiges

VCD / Radentscheid

Aktueller Stand

- Email von Frau Eger bezüglich §27 STVO, gewünschtem Austausch zu der Aktion und dem Thema Verkehrssicherheit liegt aktuell bei den Organisatoren
- Auf dem Klimaaktionstag gab es erste Gespräche mit Eltern, den Fahrradbus auch in anderen Stadtteilen zu organisieren. Hierzu wird vor Ort mehr Unterstützung durch Schulen, Ortsbeiräte, Vereine etc benötigt. Wer unterstützen kann oder Kontakte zu Schulen hat, kann sich gerne bei info@radentscheid-rostock.de melden
- Wir bitten um das Bewerben der Veranstaltung

6. Bürgeranregungen / Sonstiges

OBR Südstadt

Die Rostocker Südstadt weist an mehreren zentralen Verkehrsachsen für den Rad- und Fußverkehr erhebliche bauliche Mängel auf, die seit vielen Jahren, teilweise Jahrzehnten, bekannt sind. Der Zustand ist stellenweise besorgniserregend und vermittelt kein gutes Bild einer Stadt, die sich der nachhaltigen Mobilität verschrieben hat.

Bezeichnend ist in diesem Zusammenhang, dass Rostock in einem Artikel der Ostsee-Zeitung vom 05./06. Juli 2025 unter der Überschrift „Das sind die fahrradfreundlichsten Städte“ überhaupt keine Erwähnung fand.

Ziel der Anregung ist es, das Fahrradforum über die Situation in der Südstadt zu informieren und um fachliche Unterstützung bei der Einordnung und Priorisierung der dringend notwendigen Maßnahmen zu bitten.

Darüber hinaus soll angeregt werden, dass die Stadtverwaltung möglichst kurzfristig eine Prüfung der betroffenen Streckenabschnitte sowie die Erstellung eines Sanierungs- und Ausbauplans veranlasst.

6. Bürgeranregungen / Sonstiges

Besonders betroffene Streckenabschnitte in der Südstadt:

1. Satower Straße (stadtauswärts ab Ampelkreuzung Südring bis Neuer Friedhof, beidseitig)
 - Desolate Oberfläche: starke Beschädigungen, Wurzelaufbrüche, Flickstellen, schmale Geh- und Radwege
 - Wichtige Verbindung für Studierende, Berufspendlerinnen und Freizeitfahrende
2. Erich-Schlesinger-Straße (ab Kreisverkehr Erich-Schlesinger- /Albert-Einstein-Straße bis Einfahrt Nordex/ehem. DMR)
 - Massive Belagsschäden und fehlende Radmarkierungen bzw. Querungsbereiche
 - Hohe Verkehrsbelastung verstärkt die Problematik
3. Tychsenstraße (ab Schwaaner Landstraße in Richtung Nobelstraße)
 - Risse, Aufbrüche, provisorische Ausbesserungen
 - Erhöhte Gefährdung für Personen mit Kinderwagen, Anhängern oder Rollatoren
4. Schwaaner Landstraße (ab Erich-Schlesinger-Straße bis Dorothea-Erxleben-Straße)
 - Zu schmale Fahrbahnen, fehlende Radwege oder Schutzstreifen
 - Risse, Aufbrüche und unzureichende Entwässerung an Bushaltestellen
5. Kringelgraben (ab Tychsenstraße in Richtung Schulstandorte DBS und KGS)
 - Starke Beschädigungen der Oberfläche, unzureichender Wegezustand im Bereich der Schulzufahrten

6. Bürgeranregungen / Sonstiges

Begründung:

- Langjähriger Sanierungsstau gefährdet die Verkehrssicherheit und mindert die Attraktivität des Radverkehrs.
- Es handelt sich um zentrale Alltagsverbindungen zu Campus, Schulen, Kitas und Nahversorgung.
- Besonders betroffen sind Kinder, ältere Menschen und mobilitätseingeschränkte Personen.
- Verbesserungen fördern die Verkehrswende, Gesundheit und Lebensqualität in der Südstadt.

Anregung:

Das Fahrradforum möge die geschilderte Problematik aufgreifen und in seiner nächsten Sitzung am 16.10.2025 beraten.

Ziel ist es, Handlungsempfehlungen an die Verwaltung zu formulieren, um die Radinfrastruktur in der Südstadt und später in anderen Stadtteilen nachhaltig zu verbessern.

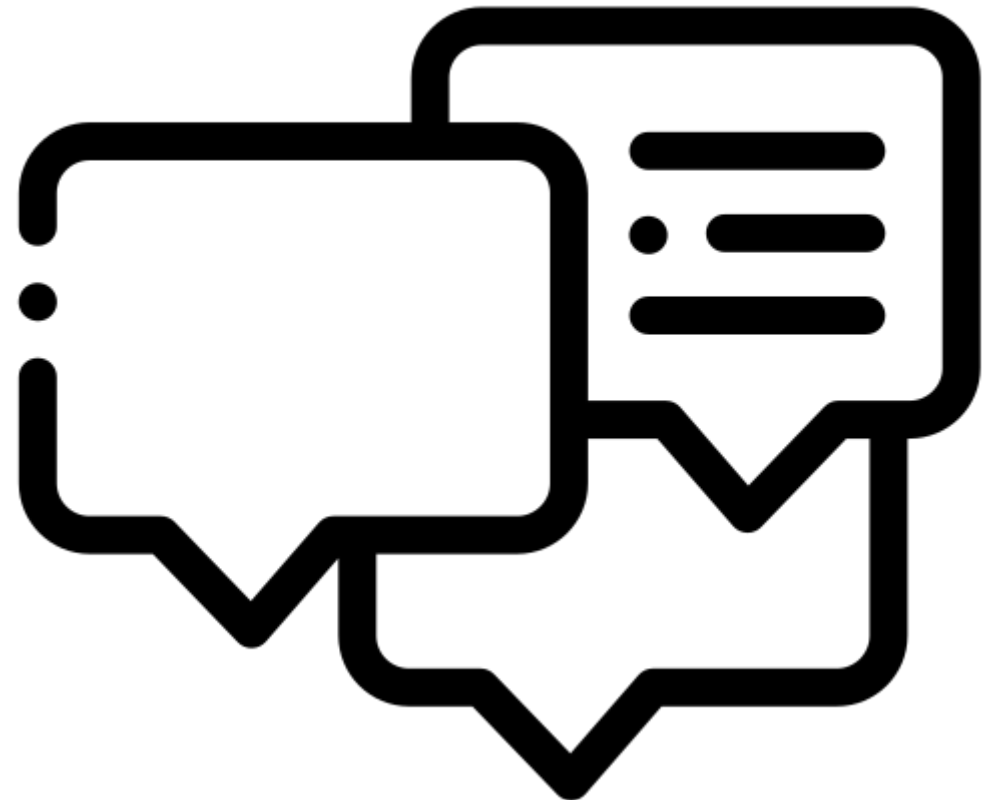
6. Bürgeranregungen / Sonstiges

ADFC Rostock:

1. Hat schon jemand Widerspruch eingelegt zu der neuen Beschilderung am Warnowschlößchen?
2. Die Umleitung für den Petridamm über "An der Zingelwiese" und den Uferweg ist baulich und von der Führung her völlig unzumutbar; insbesondere führt sie in weiten Bereichen durch sog. Angsträume. Unsere Ideallösung wäre die Sperrung der entsprechenden Fahrbahn auf der Röverhäger Chaussee gewesen, selbst der Riekdaler Weg ist eine bessere Alternative. Zumindest hätte man den Feldweg vorher ertüchtigen können und abwarten, dass die Baustelle auf dem Dierkower Damm an der Michaelsschule beendet ist.
3. Passend dazu: Kann der Riekdaler Weg Fahrradstraße werden oder wenigstens "Anlieger frei"? Idealerweise mit einer sicheren Querung über die Röverhäger Chaussee?
4. Warum ist die Fahrradampel gegenüber der Einfahrt der Stadtentsorgung am Petridamm entgegen den Zusagen immer noch im Betrieb?
5. Warum ist der Geoport tot? Auch über den "neuen" und komplett unübersichtlichen "Geolotsen" erreicht man nur tote Links.

6. Bürgeranregungen / Sonstiges

Fragen oder Anregung für das nächste Fahrradforum am 11.12.2025 senden Sie bitte **bis zum 27.11.2025** an marius.nath@rostock.de



Vielen Dank!



Hanse- und Universitätsstadt
ROSTOCK