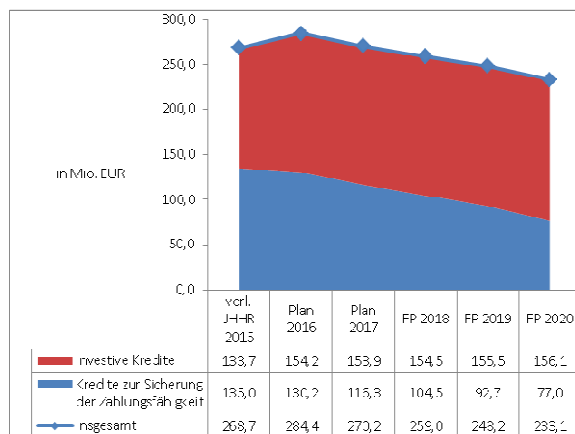


Entwicklung der Kredite – Schuldenstand



	Mio. Euro		
	investive Kredite	Kredite zur Sicherung der Zahlungsfähigkeit	Gesamt
2015	133,7	135,0	268,7
2016	154,2	130,2	284,4
2017	153,9	116,3	270,2
2018	154,5	104,5	259,0
2019	155,5	92,7	248,2
2020	156,1	77,0	233,1

Im Jahr 2015 konnten die Kredite zur Sicherung der Zahlungsfähigkeit um 18,8 Mio. Euro gesenkt werden. In den Jahren 2016 und 2017 wird eine weitere Reduzierung erwartet. Der jahresbezogene Ausgleich kann auch im Finanzplanzeitraum 2018 bis 2020 um mindestens 30,0 Mio. EUR erreicht werden.

Der Anstieg der Investitionskredite im Jahre 2016 resultiert aus der Kreditermächtigung der Jahre 2014 bis 2016. Im Jahre 2017 ist eine Kreditneuaufnahme für Investitionen in Höhe von 9,1 Mio. EUR geplant. Die Forderung des Ministeriums für Inneres und Sport, die investive Kreditaufnahme auf die Höhe der jährlichen planmäßigen Tilgung zu beschränken ist dabei berücksichtigt.

Übersicht über die Produktbereiche

	Zuschuss (-) / Überschuss (+) Mio. EUR 2017
Innere Verwaltung	-39,83
Sicherheit und Ordnung	-24,58
Schulträgeraufgaben, allgemeine Schulverwaltung	-2,86
Schulträgeraufgaben-allgemeinbildende Schulen	-20,42
Schulträgeraufgaben-Förderschulen	-3,39
Schulträgeraufgaben-Berufliche Schulen	-4,92
Schulträgeraufgaben-Schülerbeförderung	-1,59
Wissenschaft, Museen, Zoologische Gärten, Botanische Gärten	-7,28
Theater, Musikpflege, Musikschulen	-10,30
Volkshochschulen, Büchereien, u.a.	-3,42
Heimat- und sonstige Kulturpflege	-2,57
Soziale Hilfen	-50,59
Leistungen nach dem Bundesversorgungsgesetz	-0,07
Förderung der Wohlfahrtspflege	-1,49
Unterhaltsvorschussleistungen u.a.	-2,09
Sonstige soziale Hilfen und Leistungen	-1,12
Kinder-, Jugend- und Familienhilfe	-76,85
Gesundheitsdienste	-6,94
Sportförderung	-10,27
Räumliche Planung und Entwicklung	-8,37
Bauen und Wohnen	10,95
Ver- und Entsorgung	-0,37
Verkehrsflächen und -anlagen, ÖPNV	-10,85
Natur- und Landschaftspflege	-14,00
Wirtschaft und Tourismus	-7,12
Allgemeine Finanzwirtschaft	298,45
Beteiligungen, Sondervermögen	10,86



Entwurf Haushaltsplan 2017

	Mio. Euro 2017
Ergebnishaushalt	
Erträge	656,7
Aufwendungen	647,7
Jahresergebnis	9,0
Finanzhaushalt	2017
Einzahlungen	613,8
Auszahlungen	590,7
Saldo	23,1

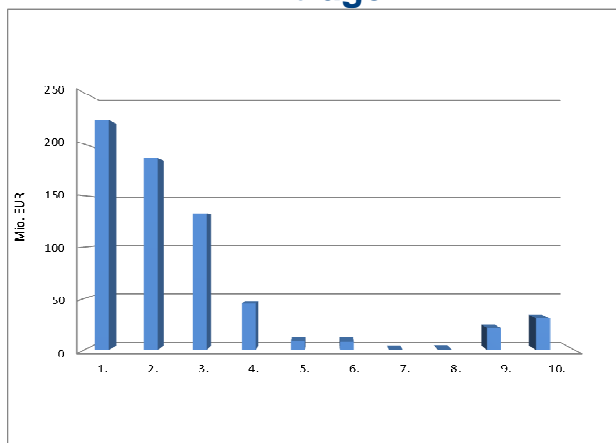
Haushaltsplanentwurf 2017

Mit diesem Flyer erhalten Sie eine Kurzfassung zum Haushaltsplan 2017. Er gibt einen Überblick über die wesentlichen Erträge und Einzahlungen sowie Aufwendungen und Auszahlungen der Hansestadt Rostock.

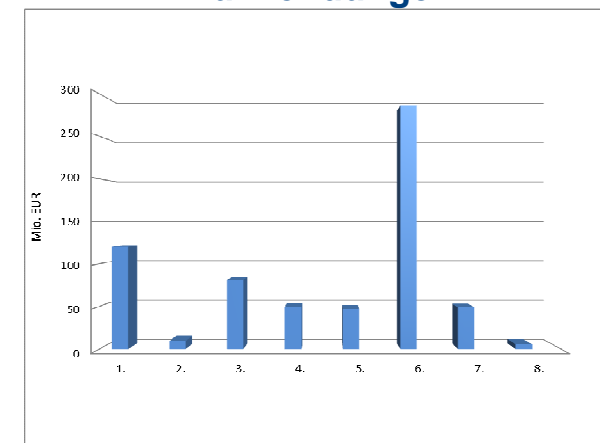
Der Ergebnishaushalt weist einen positiven Saldo der ordentlichen und außerordentlichen Erträge und Aufwendungen in 2017 in Höhe von 9,0 Mio. EUR aus.

Der Finanzhaushalt weist unterjährig einen positiven Saldo der ordentlichen und außerordentlichen Ein- und Auszahlungen in 2017 in Höhe von 23,1 Mio. EUR aus, welche die Auszahlungen für die Tilgung von Krediten für Investitionen in 2017 von 9,4 Mio. EUR und darüber hinaus einen Überschuss zum Abbau des negativen Finanzierungssaldos abdecken.

Erträge



Aufwendungen



Übersicht über Investitionsauszahlungen nach Hauptproduktbereichen

	Mio. Euro	
	2017	%
Zentrale Verwaltung	9,19	16,39
Schule und Kultur	1,12	2,00
Soziales und Jugend	0,46	0,83
Gesundheit und Sport	0,16	0,28
Gestaltung Umwelt	45,13	80,50
Zentrale Finanzdienstleistungen	0,00	0,00
Gesamt	56,06	100,00

Erträge	Mio. Euro	
	2017	%
1. Steuern und ähnliche Abgaben	223,47	34,03
2. Zuwendungen, allgemeine Umlagen und sonstige Transfererträge	186,09	28,34
3. Erträge der sozialen Sicherung	132,28	20,14
4. öffentlich-rechtliche Leistungsentgelte	44,94	6,84
5. Privatrechtliche Leistungsentgelte	9,0	1,37
6. Kostenerstattungen und Kostenumlagen	8,41	1,28
7. Bestandsveränderungen	0,00	0,00
8. Andere aktivierte Eigenleistungen	0,31	0,05
9. sonstige laufende Erträge	21,37	3,25
10. Zinserträge und sonstige Finanzerträge	30,87	4,70
Summe der ordentlichen Erträge:	656,74	100,00

Aufwendungen	Mio. Euro	
	2017	%
1. Personalaufwendungen	120,24	18,56
2. Versorgungsaufwendungen	9,43	1,46
3. Aufwendungen für Sach- und Dienstleistungen	81,30	12,55
4. Abschreibungen	49,08	7,58
5. Zuwendungen, Umlagen und sonstige Transferaufwendungen	47,41	7,32
6. Aufwendungen der sozialen Sicherung	286,17	44,18
7. sonstige laufende Aufwendungen	48,73	7,52
8. Zinsen und sonstige Finanzaufwendungen	5,40	0,83
Summe der ordentlichen Aufwendungen	647,76	100,00