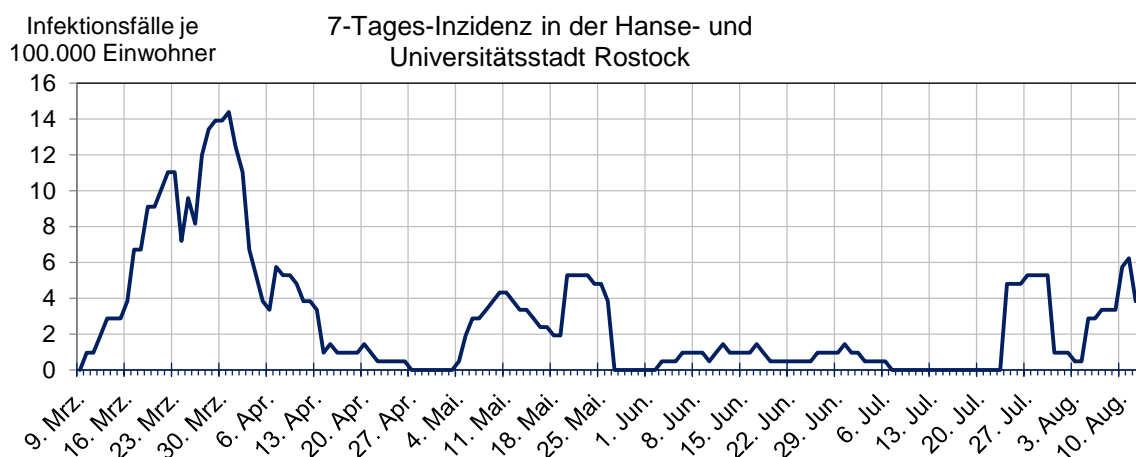
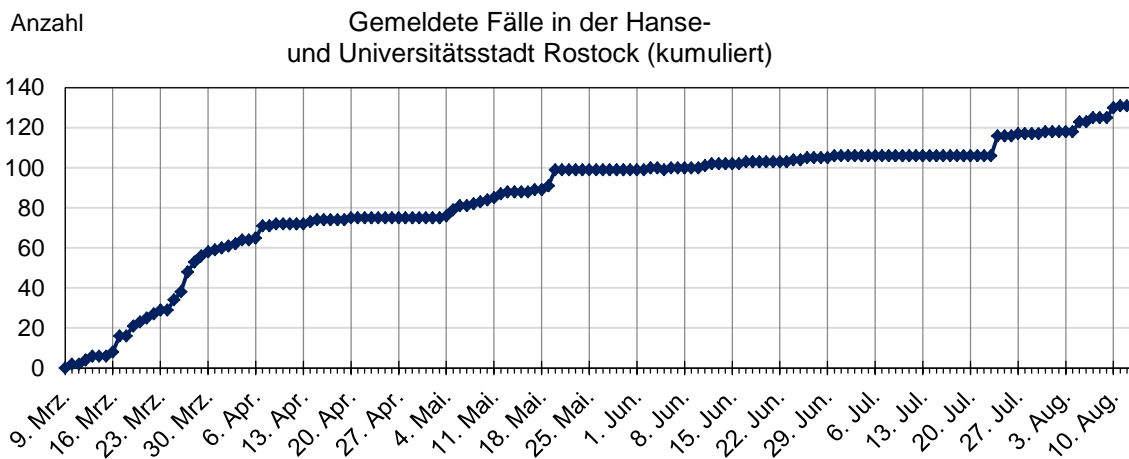
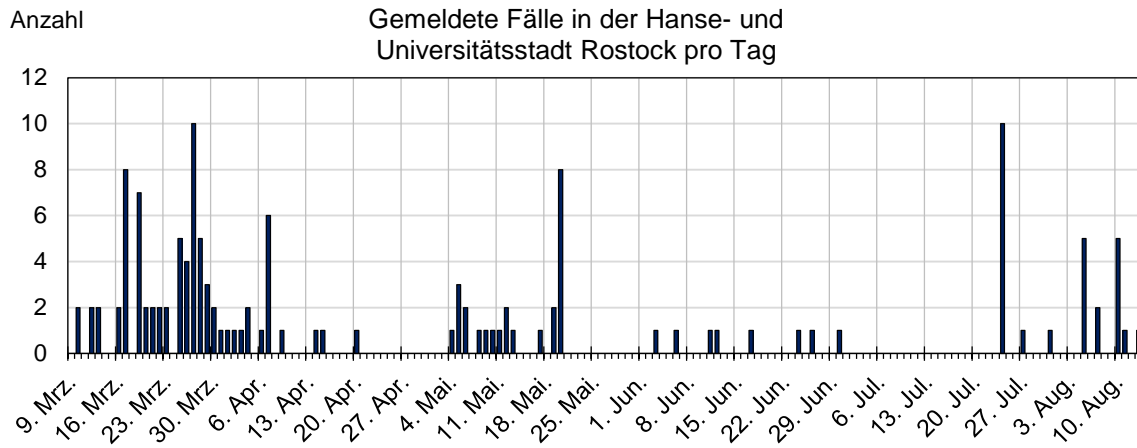


Auswirkungen der COVID-19-Pandemie auf Wirtschaft und Gesellschaft in der Hanse- und Universitätsstadt Rostock

Aktuelle Zahlen zum Infektionsgeschehen in Rostock, Stand 14.08.2020



- am 19. und 20. Mai wurden in Rostock 8 Infektionen von Seeleuten eines Frachtschiffes unter maltesischer Flagge registriert
- die am 24. und 27.7. in Rostock gemeldeten Infektionen sind auf eingeflogene Crew-Mitglieder der Aida Cruises zurückzuführen
- bislang wurden 2 Gäste in Rostock positiv auf das Corona-Virus getestet (Personen mit Wohnsitz außerhalb Mecklenburg-Vorpommerns)

Auswirkungen der COVID-19-Pandemie auf ausgewählte Bereiche in Wirtschaft und Gesellschaft

Die Pandemie betrifft alle Bereiche der Gesellschaft. Die Auswertungen auf dieser und den folgenden Seiten stellen Auszüge dar und erheben keinen Anspruch auf Vollständigkeit. Es sind lediglich jene Zeitreihen dargestellt, für die die entsprechenden Zahlen bereits vorliegen und wo sich ein kausaler Zusammenhang zu den COVID-19-bedingten Maßnahmen und Schließungen vermuten lässt.



9.600 Kinder konnten zeitweise ihre Kita nicht besuchen

19.500 Schüler/-innen an allgemein bildenden Schulen waren von den Schulschließungen im Schuljahr 2019/2020 betroffen



1.600 davon befanden sich in ihrem Abschlussjahr

730 gastronomische Betriebe mussten zeitweise schließen



190 Spielplätze wurden vorübergehend geschlossen

14.900 Parzellen in Kleingartenanlagen dienten als Zufluchtsort



2.600 Bewohnerinnen und Bewohner von Rostocker Pflegeheimen konnten zeitweise gar keinen Besuch empfangen

3.500 Sitzplätze in Filmtheatern mussten wochenlang leer bleiben



8 Rostocker Träger beantragten „Coronahilfe für kulturelle Träger“, bisher 1 bewilligt

160 freischaffende, professionelle Künstler/-innen mussten zum Ausgleich finanzieller Ausfälle ein Überbrückungsstipendium beantragen, 140 davon wurden bislang bewilligt

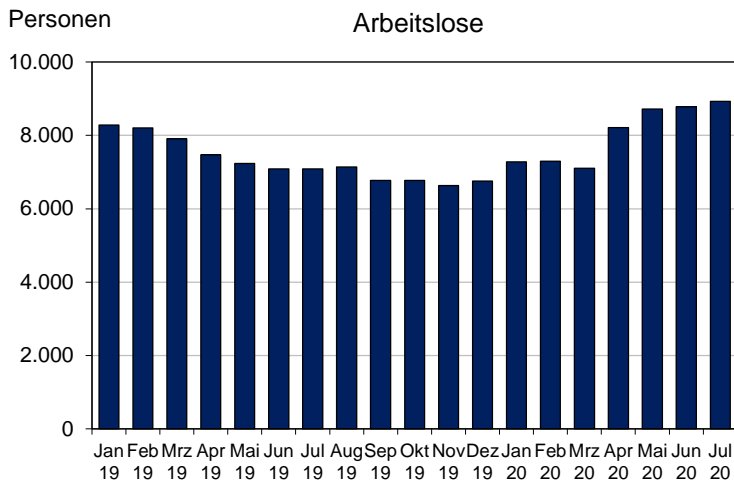


Bislang legten im Jahr 2020 0 Kreuzfahrtschiffe im Rostocker Hafen an (2019 waren es bis Ende Juli 112 Schiffe)

Seit April wurden in 290 Fällen Ordnungswidrigkeiten im Zusammenhang mit Verstößen gegen die Verordnungen zur Bekämpfung des Corona-Virus festgestellt, davon 120 wegen der Teilnahme an verbotenen Ansammlungen

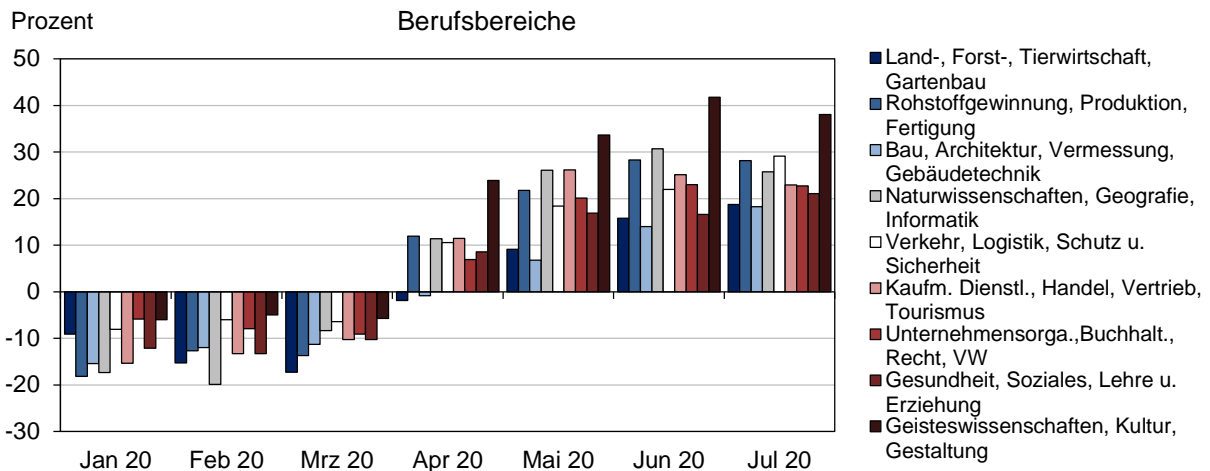
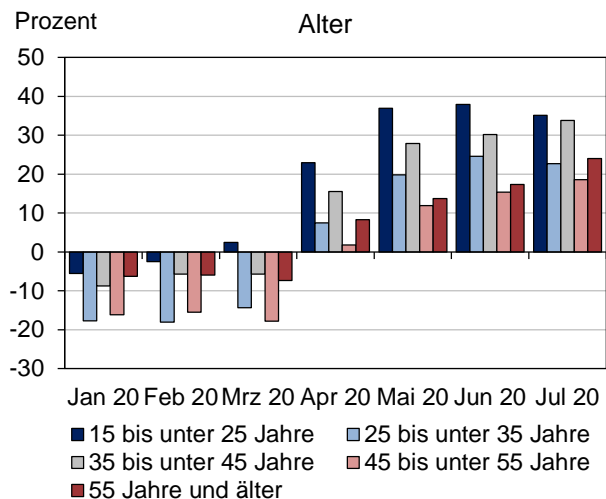
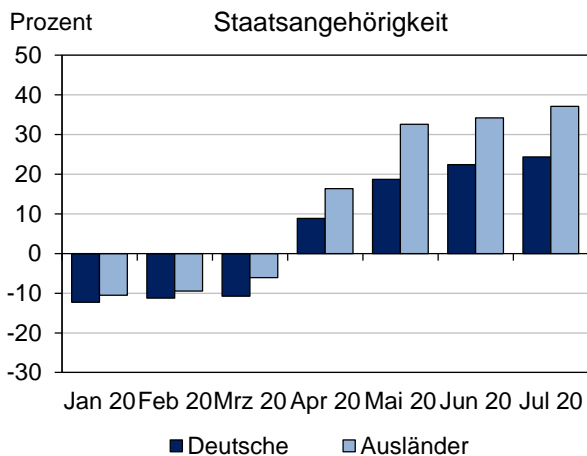


Arbeitsmarkt



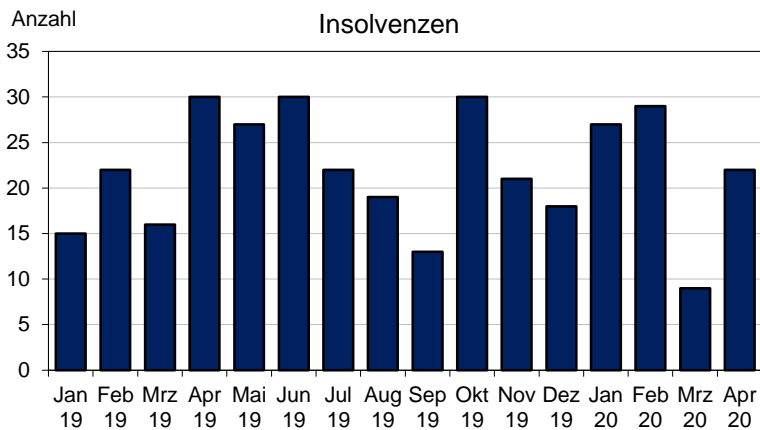
Veränderung zum Vormonat um %	
März 20	-3
April 20	16
Mai 20	6
Juni 20	1
Juli 20	2
Veränderung zum Vorjahresmonat um %	
März 20	-10
April 20	10
Mai 20	21
Juni 20	24
Juli 20	26

Prozentuale Veränderung der Zahl der Arbeitslosen im Vergleich zum Vorjahresmonat nach ausgewählten Kriterien



-im März noch saisonbedingter Rückgang der Arbeitslosenzahlen, Anstieg ab April
 -Anstieg der Arbeitslosenzahlen im Vergleich zum Vorjahresmonat besonders deutlich bei Ausländern und im jungen erwerbstätigen Alter

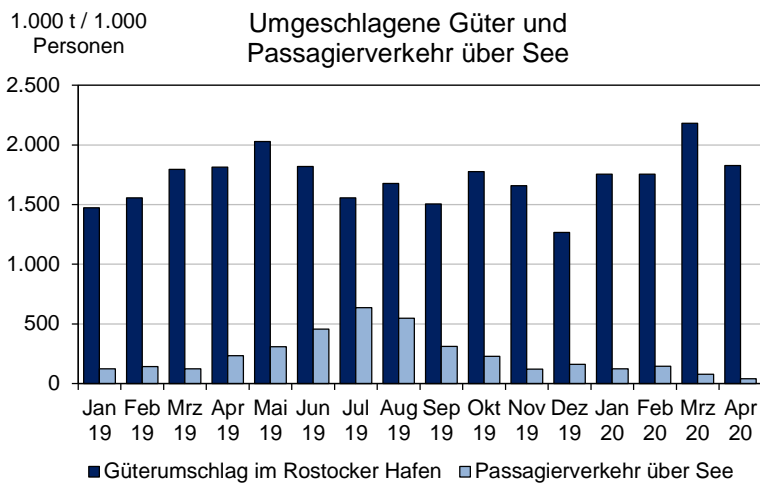
Insolvenzen



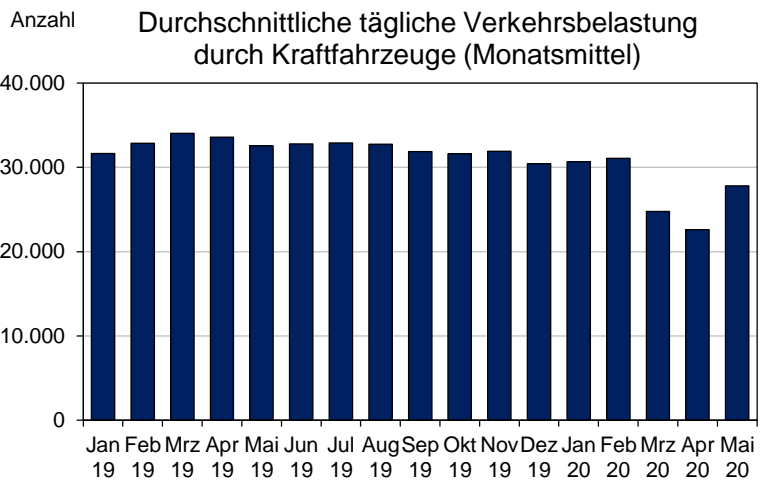
Insolvenzen ¹ insgesamt	
Veränderung zum Vormonat um %	
März 20	-69
April 20	144
Mai 20	45
Veränderung zum Vorjahresmonat um %	
März 20	-44
April 20	-27
Mai 20	19

¹ laut COVID-19-Insolvenzaussetzungsgesetz (COVInsAG) vom 27.03.2020 wurde die Insolvenzantragspflicht rückwirkend zum 01.03.2020 ausgesetzt, die Regelung gilt vorerst bis 30.09.2020

(See-)Verkehr

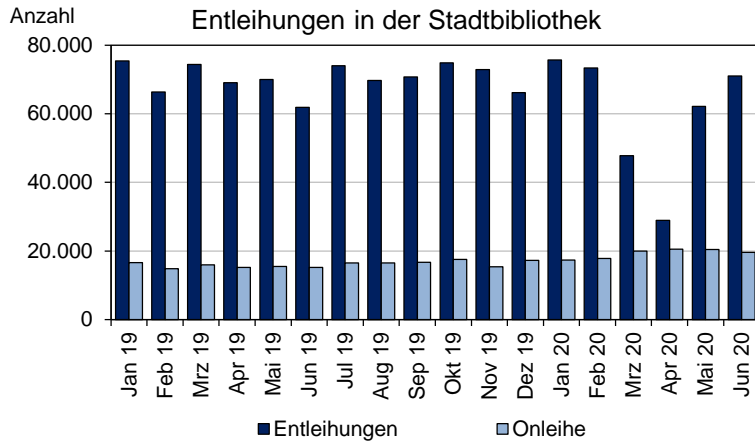


	Güterumschlag	Passagierverkehr
Veränderung zum Vormonat um %		
März 20	24	-47
April 20	-16	-48
Veränderung zum Vorjahresmonat um %		
März 20	22	-38
April 20	1	-83



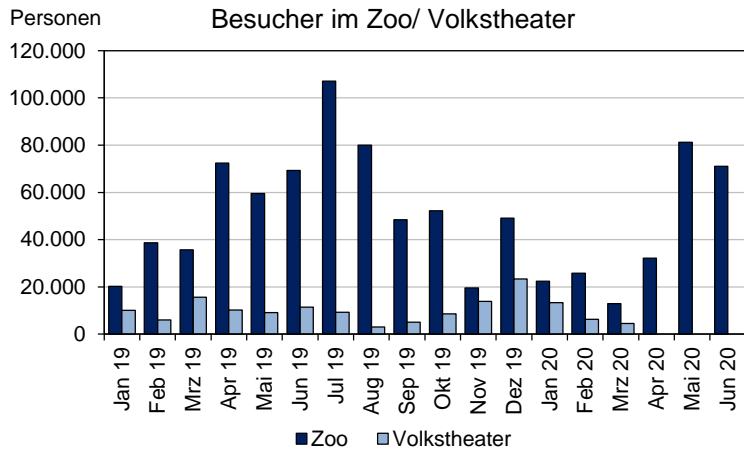
Veränderung zum Vormonat um %	
März 20	-20
April 20	-9
Mai 20	23
Veränderung zum Vorjahresmonat um %	
März 20	-27
April 20	-33
Mai 20	-15

Gesellschaftliches Leben

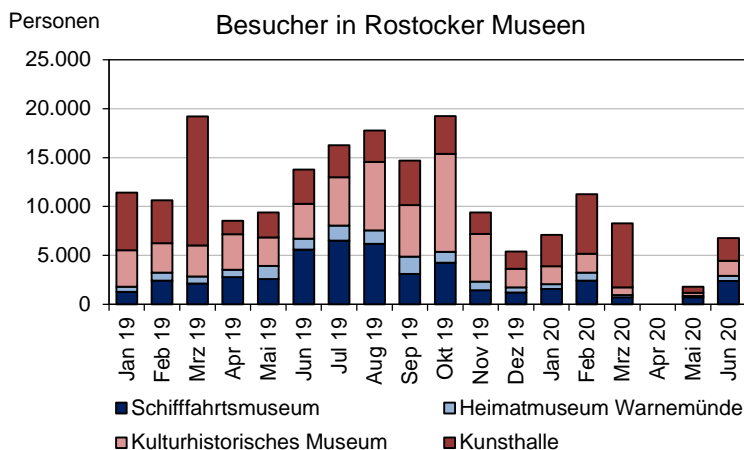


	Onleihe	Entleihungen ²
Veränderung zum Vormonat um %		
März 20	12	-35
April 20	3	-39
Mai 20	0	115
Juni 20	-4	14
Veränderung zum Vorjahresmonat um %		
März 20	25	-36
April 20	35	-58
Mai 20	32	-11
Juni 20	29	15

² Bücher, Zeitschriften, Nonbookmedien



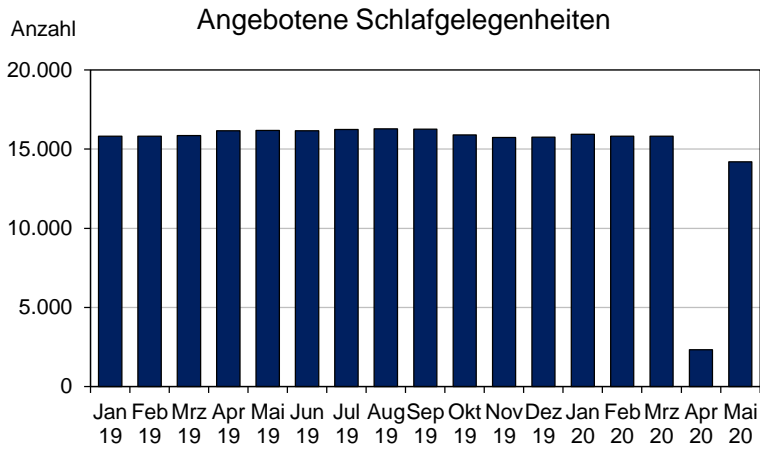
Besucher im	Zoo	Volkstheater
Veränderung zum Vormonat um %		
März 20	-50	-28
April 20	149	x
Mai 20	153	x
Juni 20	-12	x
Veränderung zum Vorjahresmonat um %		
März 20	-64	-71
April 20	-56	x
Mai 20	36	x
Juni 20	3	x



Besucher in Museen insgesamt	
Veränderung zum Vormonat um %	
März 20	-27
April 20	x
Mai 20	x
Juni 20	277
Veränderung zum Vorjahresmonat um %	
März 20	-57
April 20	x
Mai 20	-81
Juni 20	-51

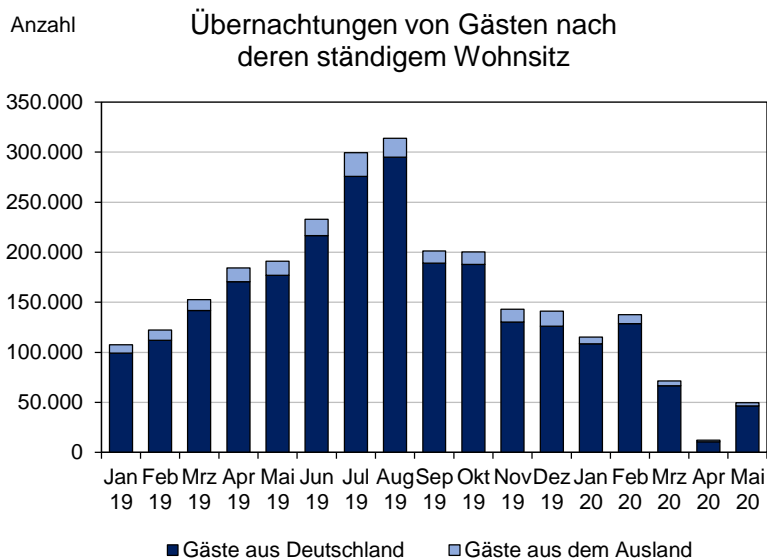
- weniger Entleihungen in der Stadtbibliothek im März und April 2020 (Schließung 16. März - 27. April), aber Anstieg der Onleihe
- Einbruch der Besucherzahlen des Zoos im März und April 2020 (Schließung 15. März – 19. April), dafür Mai 2020 mit deutlich mehr Besuchern als im Mai des Vorjahres
- vollständige Schließung der Museen und Theater zwischen 15. März und 11. Mai, die Spielzeit des Volkstheaters startete erst am 1. August

Tourismus



Angebotene Schlafgelegenheiten ³	
Veränderung zum Vormonat um %	
März 20	0
April 20	-85
Mai 20	507
Veränderung zum Vorjahresmonat um %	
März 20	0
April 20	-86
Mai 20	-12

³Werte für 2020 vorläufig



Übernachtungen von Gästen nach dem Wohnsitz ³		
	Ausland	Deutschland
Veränderung zum Vormonat um %		
März 20	-47	-48
April 20	-66	-84
Mai 20	111	341
Veränderung zum Vorjahresmonat um %		
März 20	-57	-53
April 20	-89	-94
Mai 20	-77	-77

³Werte für 2020 vorläufig

Quellen:

Bundesagentur für Arbeit: [Arbeitsmarkt im Kontext von Corona](#)

Hanse- und Universitätsstadt Rostock:

Amt für Jugend, Soziales und Asyl

Schulverwaltungsamt

Amt für Mobilität

Amt für Stadtgrün, Naturschutz und Landschaftspflege

Städtische Museen

Stadtamt

Stadtbibliothek

Landesamt für Gesundheit und Soziales Mecklenburg-Vorpommern (LAGuS): [Daten zur Corona-Pandemie](#)

Rostocker Port GmbH

Statistisches Amt Mecklenburg-Vorpommern

Statistisches Bundesamt (DESTATIS)

Verband der Gartenfreunde e.V. der Hansestadt Rostock

Volkstheater Rostock GmbH

Zoologischer Garten Rostock GGmbH