



Jagd 2012

*Erlebnis Jagd in der Rostocker
Heide – Ausschreibung freier
Pirschbezirke*

Jagen in der Rostocker Heide im Jagdjahr 2012/2013

Liebe Jägerin, lieber Jäger,

auch für das Jagdjahr 2012/2013 bieten wir wieder die Möglichkeit, in der einzigartigen Landschaft der Rostocker Heide zu jagen. Suchen Sie ein längerfristiges intensives Natur- und Jagdlebnis, so finden Sie in der Rostocker Heide beste Voraussetzungen.

Die nachfolgend beschriebenen entgeltlichen Jahresjagderlaubnisscheine (sogenannte „Begehsscheine“) werden für das beginnende Jagdjahr 2012/2013 gegen Höchstgebot ausgeschrieben. Anschließend können sie i. d. R. jährlich verlängert werden, sofern der Mindestabschuss erreicht wird. Bei Erfüllung bestimmter Abschusszahlen gelten für die Verlängerung attraktive Vergünstigungen.

In allen Begehsscheingebieten (Pirschbezirken) können die heimischen Schalenwildarten Rot-, Dam-, Schwarz- und Rehwild bejagt werden – der Abschuss ist nur durch den Gesamtabschussplan für den Eigenjagdbezirk der Rostocker Heide begrenzt.

Mit den Begehsscheinen bieten wir Ihnen unter anderem die selbständige Einzeljagd im zugewiesenen Pirschbezirk, die Beteiligung an zwei Gemeinschaftsjagden (jährliche Hubertusjagd und Revierjagd), eine sehr gute jagdliche Infrastruktur sowie jederzeit Unterstützung bei allen jagdlichen Fragen. Wir gewährleisten die reibungslose Wildvermarktung, wobei Sie natürlich Wildbret jederzeit erwerben können.

Wir weisen darauf hin, dass für die Jagdausübung ausschließlich bleifreie Munition zugelassen ist.

Die Bedingungen für die Ausschreibung der entgeltlichen Jagderlaubnisse sowie die verfügbaren Pirschbezirke sind mit ihren Beschreibungen nachfolgend aufgeführt. Selbstverständlich können mit unseren zuständigen Revierförstern auch konkrete Führungen vor Ort zu einzelnen Jagdgebieten vereinbart werden.

Möchten Sie die Jahresjagderlaubnis für einen der beschriebenen Pirschbezirke erhalten, so reichen Sie bitte Ihr schriftliches und unterzeichnetes Gebot in einem verschlossenen Umschlag entsprechend Nr. 4 der nachfolgenden Bedingungen im Stadtforstamt Rostock, Wiethagen 9b, 18182 Rostock ein bis spätestens

Freitag, 13.04.2012, 09:00 Uhr.


Jörg Harms
Forstamtsleiter

Stadtforstamt Rostock, Wiethagen 9b, 18182 Rostock
Tel.: 038202 404-0, Fax: -22, E-Mail: forstamt@rostock.de

für Pirschbezirke	zuständige Revierförster	Telefon
207, 264, 265	Herr Kähler	038202 29024 oder 0170 6361265
303	Herr Willert	0381 66919810 oder 0170 6361263
401, 403, 406, 409, 462, 464, 468	Herr Schlüter	038202 40417 oder 0170 6361264

*Hansestadt Rostock
Senator für Bau und Umwelt
Stadtforstamt*

Bedingungen

für die entgeltliche Jagderlaubnis in einem Teilbereich des Eigenjagdbezirkes des Stadtforstamtes Rostock im Jagdjahr 2012/2013:

1. Die Erteilung der entgeltlichen Jagderlaubnis für einen bestimmten Pirschbezirk wird den Jägerinnen und Jägern öffentlich angeboten. Ein Anspruch auf Erteilung der Jagderlaubnis bleibt grundsätzlich ausgeschlossen.

2. Die zu vergebenden Pirschbezirke sind in einer Liste zusammengefasst, in der Größe, Lage, Grenzen und zugeordneter Abschuss festgelegt sind. **Die Ausschreibung erfolgt im Zeitraum vom 15.03.2012 bis zum 12.04.2012.**

Die Liste kann im Stadtforstamt (Wiethagen 9b, 18182 Rostock) und im Stadtamt der Hansestadt Rostock – Jagdbehörde – (Charles-Darwin-Ring 6, 18059 Rostock) eingesehen werden.

3. Die Jagderlaubnis beinhaltet, im Zuge der Einzeljagd Raubwild und Raubzeug (Baumarder ausgenommen) nach Maßgaben des Stadtforstamtes zu erlegen.

Die Bejagung des Schalenwilds erfolgt nach den Vorgaben des Abschussplanes für den gesamten Eigenjagdbezirk. Bis auf Widerruf ist es möglich, den Abschuss der einzelnen Wildarten nach diesen Planvorgaben zu tätigen.

Der zuständige Revierförster oder das Forstamt sind berechtigt, den Abschuss (z. B. bei Planerfüllung) ganz oder teilweise zu sperren.

Die Verwertung des erlegten Schalenwildes erfolgt in der Regel durch das Stadtforstamt.

4. Das schriftliche Gebot ist als Nettobetrag ohne Mehrwertsteuer in einer Summe für den gesamten Pirschbezirk anzugeben – es ist Grundlage für die Vergabe. Die Mehrwertsteuer (MwSt. derzeit 19 %) wird vom Stadtforstamt bei Vergabe in der Rechnung aufgeschlagen.

Mit dem Gebot muß der Nachweis der Jagdfähigkeit, der Jagdberechtigung und der Versicherung, Voraussetzung für Ziffer 1 dieser Bedingungen, erbracht werden.

Das unterzeichnete Gebot ist spätestens bis zum **13.04.2012, 09:00** Uhr beim Stadtforstamt in einem fest verschlossenen Umschlag einzureichen, der den Vermerk „Gebot entgeltliche Jagderlaubnis Pirschbezirk Nr.“ tragen muss (das Bieten auf mehrerer Pirschbezirke ist möglich, der Zuschlag wird aber nur für einen Pirschbezirk erteilt).

5. Der Senator für Bau und Umwelt entscheidet nach Vorliegen der schriftlichen Gebote, an wen die entgeltliche Jagderlaubnis durch das Stadtforstamt erteilt wird.

6. Für die Jagdausübung ist ausschließlich bleifreie Munition zugelassen.

7. Die Jagdausübung im Pirschbezirk hat in engem Einvernehmen mit dem Stadtforstamt zu erfolgen. Die Beteiligung weiterer Jagdinteressenten ist nicht gestattet. Dem Stadtforstamt und den zuständigen Forstamtsmitarbeitern bleiben weiterhin die Ausübung des Forst- und Jagdschutzes vorbehalten.
8. Für die Jagdausübung gelten die Bestimmungen der Jagdnutzungsanweisung der Hansestadt Rostock.
9. Die Jagderlaubnis gilt für 1 Jagdjahr.

Wird der Mindestabschuss (z. Zt. mindestens 3 Stück Schalenwild bis 15.02.2013) erfüllt, kann die Jagderlaubnis i. d. R. um ein Jagdjahr verlängert werden, wobei auf den Rechnungsbetrag des Jagdjahres 2013/2014 folgende Vergünstigungen in Aussicht gestellt werden:

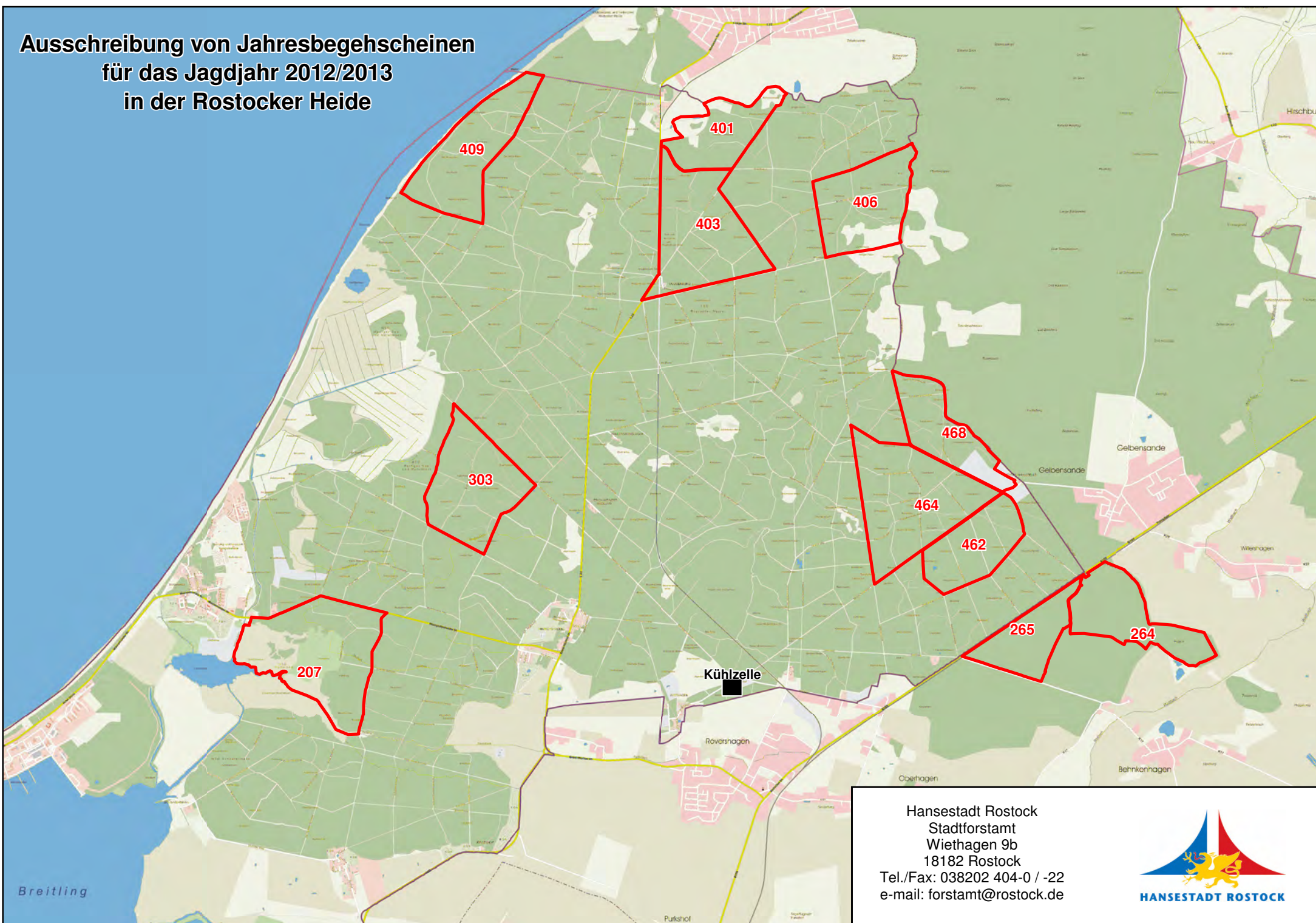
- a) für die Erlegung von mindestens 4 Stück Rehwild weiblich (Ricken, Schmalrehe, Kitze – einschließlich Bockkitze) auf der Einzeljagd wird ein einmaliger Nachlass von 100,- € gewährt, jedes weitere Stück Rehwild der genannten Altersklassen mindert den Rechnungsbetrag um nochmals 25,- €
- b) für die Erlegung von mindestens 2 Stück Rotwild weiblich (davon mindestens 1 Kalb – einschließlich Hirschkalber, dazu 1 Schmaltier oder 1 Alttier, alternativ 2 Kälber) auf der Einzeljagd wird ein einmaliger Nachlass von 50,- € gewährt, jedes weitere Stück Rotwild (weiblich / Kälber) dieser Altersklassen mindert den Rechnungsbetrag um nochmals 50,- €

Das Stadtforstamt behält sich das Recht vor, die erteilte Jagderlaubnis jederzeit zu widerrufen. In der Regel kann dieses nach Ablauf des Jagdjahres erfolgen. Bei Verstößen gegen die hier genannten Bedingungen bzw. gegen gesetzliche Bestimmungen kann die erteilte Jagderlaubnis mit sofortiger Wirkung widerrufen werden. Eine Rückerstattung des gezahlten Preises (auch teilweise) erfolgt nicht.



Holger Matthäus
Senator für Bau und Umwelt

**Ausschreibung von Jahresbegehnscheinen
für das Jagdjahr 2012/2013
in der Rostocker Heide**



Hansestadt Rostock
Stadtforstamt
Wiethagen 9b
18182 Rostock
Tel./Fax: 038202 404-0 / -22
e-mail: forstamt@rostock.de



Stadtforstamt Rostock – Pirschbezirk 207

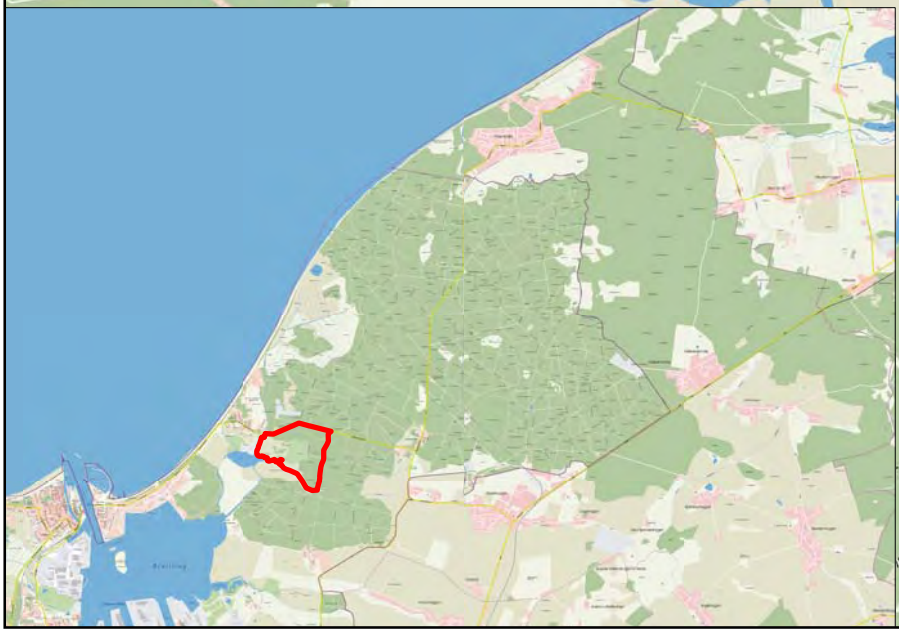
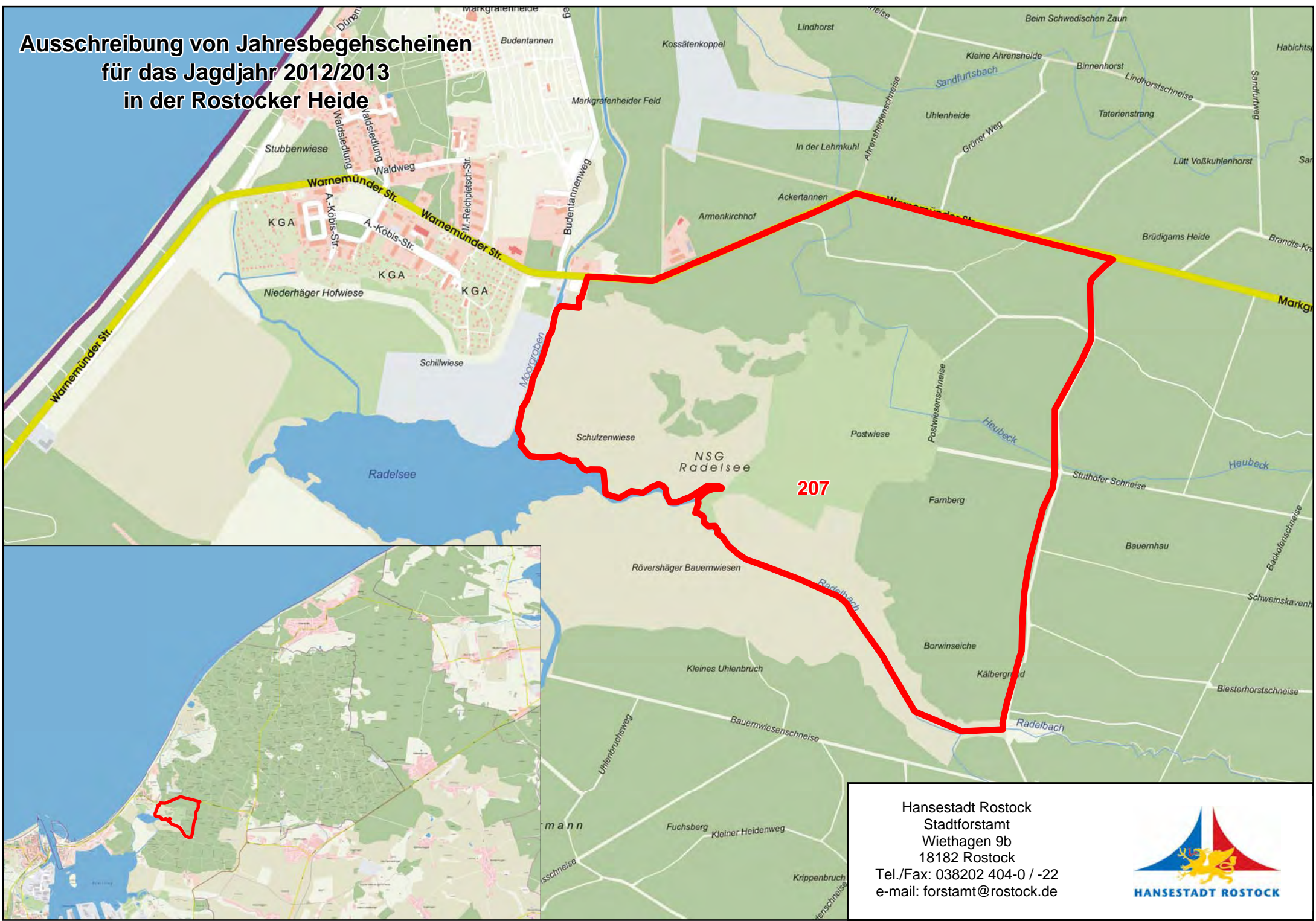
REVIER	Schnatermann
Jagdjahr	2012 / 2013
Fläche	105 ha
Anzahl jagdlicher Einrichtungen	8
Abteilungen	22, 23, 48, 49, 50, 51
Mindestgebot	890,00 € zzgl. 19% MwSt.

BESCHREIBUNG
<p>Althölzer – Laub und Nadel gemischt; Nadelholzdickungen und Stangenhölzer; keine freien Äsungsflächen; 80 ha Waldanteil, 25 ha Schilfflächen, sehr abwechslungsreiches Gebiet. Einstand von: Rotwild, Schwarzwild und Rehwild; Damwild als Wechselwild Grenzen: Im Norden Markgrafenheider Straße, im Osten durch den Fesselbrandsweg begrenzt, im Süden und Osten durch die Radelbach und Moorgraben Sonstiges: Fesselbrandsweg wird sehr stark durch die Bevölkerung genutzt; Lehrpfad führt durch die Waldkante am Rand des Schilfgebietes. Rohrwerbung von Anfang November bis Februar möglich; das gesamte Gebiet steht unter Naturschutz</p>

Abschussplan
<p>Der Abschussplan bezieht sich auf den gesamten Eigenjagdbezirk. Bis auf Widerruf ist es möglich, den Abschuss in den einzelnen Wildarten nach diesen Planvorgaben zu tätigen. Der zuständige Revierförster oder das Forstamt sind berechtigt, den Abschuss (z. B. bei Planerfüllung) ganz oder teilweise zu sperren. Mindestabschuss: 3 Stück Schalenwild</p>

Wildart / Altersklasse	Stück
Federwild (außerhalb Naturschutzgebiete)	unbegrenzt
Feldhase	–
Raubwild (außer Baumrarder)	unbegrenzt
Frischling und Überläufer der Akl. 0 und 1	260
Bachen und Keiler der Akl. 2	40
Muffelwild	–
Kitze (weiblich) und Schmalrehe	66
Ricken	44
Kitze (männlich) und Rehböcke der Akl. 1	54
Rehböcke der Akl. 2	36
Rotkälber (männlich & weiblich)	33
Rotschmaltiere	8
Rottiere	20
Rothirsche Akl. 1	8
Rothirsche Akl. 2	10
Damkälber (männlich & weiblich)	5
Damschmaltiere	1
Damtiere	2
Damhirsch Akl. 1	1
Damhirsch Akl. 2	1

Ausschreibung von Jahresbegehnscheinen für das Jagdjahr 2012/2013 in der Rostocker Heide



Hansestadt Rostock
Stadtforstamt
Wiethagen 9b
18182 Rostock
Tel./Fax: 038202 404-0 / -22
e-mail: forstamt@rostock.de



HANSESTADT ROSTOCK

Stadtforstamt Rostock – Pirschbezirk 264

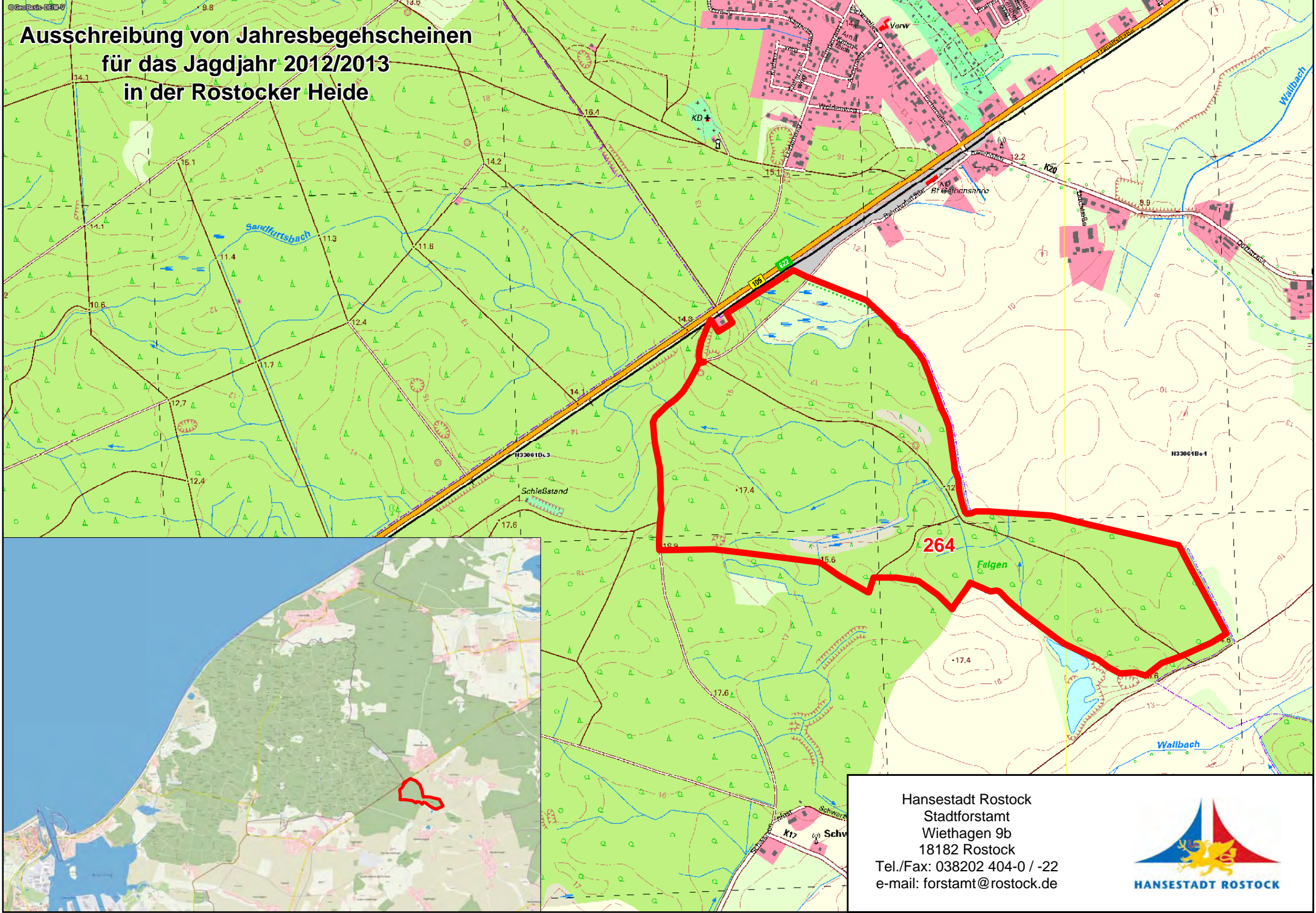
REVIER	Schnatermann
Jagdjahr	2012 / 2013
Fläche	78 ha
Anzahl jagdlicher Einrichtungen	6
Abteilungen	136, 137, 139 (anteilig), 140, 141
Mindestgebot	600,00 € zzgl. 19% MwSt.

BESCHREIBUNG
<p>Bestockung durch Laubwald (Ei, Bu) mit Naturverjüngung, einzelne Bruchpartien gemischt mit Kiefernstangenhölzern, Wiese von 2,7 ha Größe im Pirschgebiet Einstand von: Schwarz- und Rehwild; Rot- und Damwild sind Wechselwild Grenzen: Im Norden Bahndamm bzw. B 105, im Osten und Süden durch die Feldmark, im Westen Krummer Damm</p>

Abschussplan
<p>Der Abschussplan bezieht sich auf den gesamten Eigenjagdbezirk. Bis auf Widerruf ist es möglich, den Abschuss in den einzelnen Wildarten nach diesen Planvorgaben zu tätigen. Der zuständige Revierförster oder das Forstamt sind berechtigt, den Abschuss (z. B. bei Planerfüllung) ganz oder teilweise zu sperren. Mindestabschuss: 3 Stück Schalenwild</p>

Wildart / Altersklasse	Stück
Federwild (außerhalb Naturschutzgebiete)	unbegrenzt
Feldhase	–
Raubwild (außer Baumarder)	unbegrenzt
Frischling und Überläufer der Akl. 0 und 1	260
Bachen und Keiler der Akl. 2	40
Muffelwild	–
Kitze (weiblich) und Schmalrehe	66
Ricken	44
Kitze (männlich) und Rehböcke der Akl. 1	54
Rehböcke der Akl. 2	36
Rotkälber (männlich & weiblich)	33
Rotschmaltiere	8
Rottiere	20
Rothirsche Akl. 1	8
Rothirsche Akl. 2	10
Damkälber (männlich & weiblich)	5
Damschmaltiere	1
Damtiere	2
Damhirsch Akl. 1	1
Damhirsch Akl. 2	1

**Ausschreibung von Jahresbegehnscheinen
für das Jagdjahr 2012/2013
in der Rostocker Heide**



Hansestadt Rostock
Stadtforstamt
Wiethagen 9b
18182 Rostock
Tel./Fax: 038202 404-0 / -22
e-mail: forstamt@rostock.de



Stadtforstamt Rostock – Pirschbezirk 265

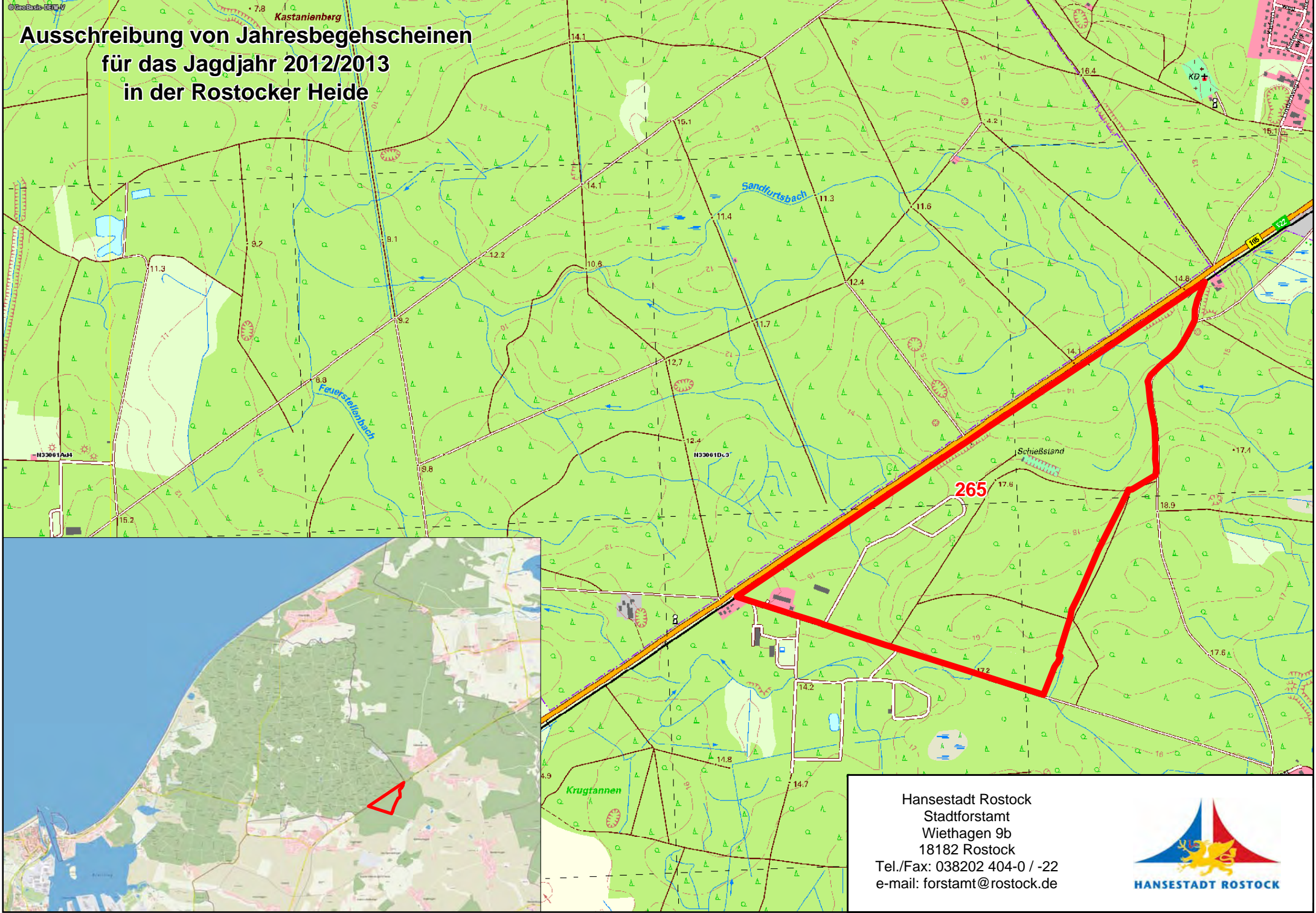
REVIER	Schnatermann
Jagdjahr	2012 / 2013
Fläche	57 ha
Anzahl jagdlicher Einrichtungen	7
Abteilungen	7, 8, 10
Mindestgebot	400,00 € zzgl. 19% MwSt.

BESCHREIBUNG
<p>Ältere Laubholzbestände, gemischt mit Kiefernstangenhölzern, Erlenbrüchen und einzelnen Fichtendickungen.</p> <p>Einstand von: Schwarz- und Rehwild, Rotwild – Damwild sind Wechselwild</p> <p>Grenzen: Im Norden Bahndamm bzw. B 105, im Osten Krummer Damm, im Südwesten Schwarzenpfoster Schneise</p>

Abschussplan
<p>Der Abschussplan bezieht sich auf den gesamten Eigenjagdbezirk. Bis auf Widerruf ist es möglich, den Abschuss in den einzelnen Wildarten nach diesen Planvorgaben zu tätigen. Der zuständige Revierförster oder das Forstamt sind berechtigt, den Abschuss (z. B. bei Planerfüllung) ganz oder teilweise zu sperren.</p> <p>Mindestabschuss: 3 Stück Schalenwild</p>

Wildart / Altersklasse	Stück
Federwild (außerhalb Naturschutzgebiete)	unbegrenzt
Feldhase	–
Raubwild (außer Baumrarder)	unbegrenzt
Frischling und Überläufer der Akl. 0 und 1	240
Bachen und Keiler der Akl. 2	60
Muffelwild	–
Kitze (weiblich) und Schmalrehe	66
Ricken	44
Kitze (männlich) und Rehböcke der Akl. 1	54
Rehböcke der Akl. 2	36
Rotkälber (männlich & weiblich)	38
Rotschmaltiere	8
Rottiere	20
Rothirsche Akl. 1	9
Rothirsche Akl. 2	5
Damkälber (männlich & weiblich)	4
Damschmaltiere	1
Damtiere	2
Damhirsch Akl. 1	1
Damhirsch Akl. 2	1

**Ausschreibung von Jahresbegehnscheinen
für das Jagdjahr 2012/2013
in der Rostocker Heide**



Hansestadt Rostock
Stadtforstamt
Wiethagen 9b
18182 Rostock
Tel./Fax: 038202 404-0 / -22
e-mail: forstamt@rostock.de



Stadtforstamt Rostock – Pirschbezirk 303

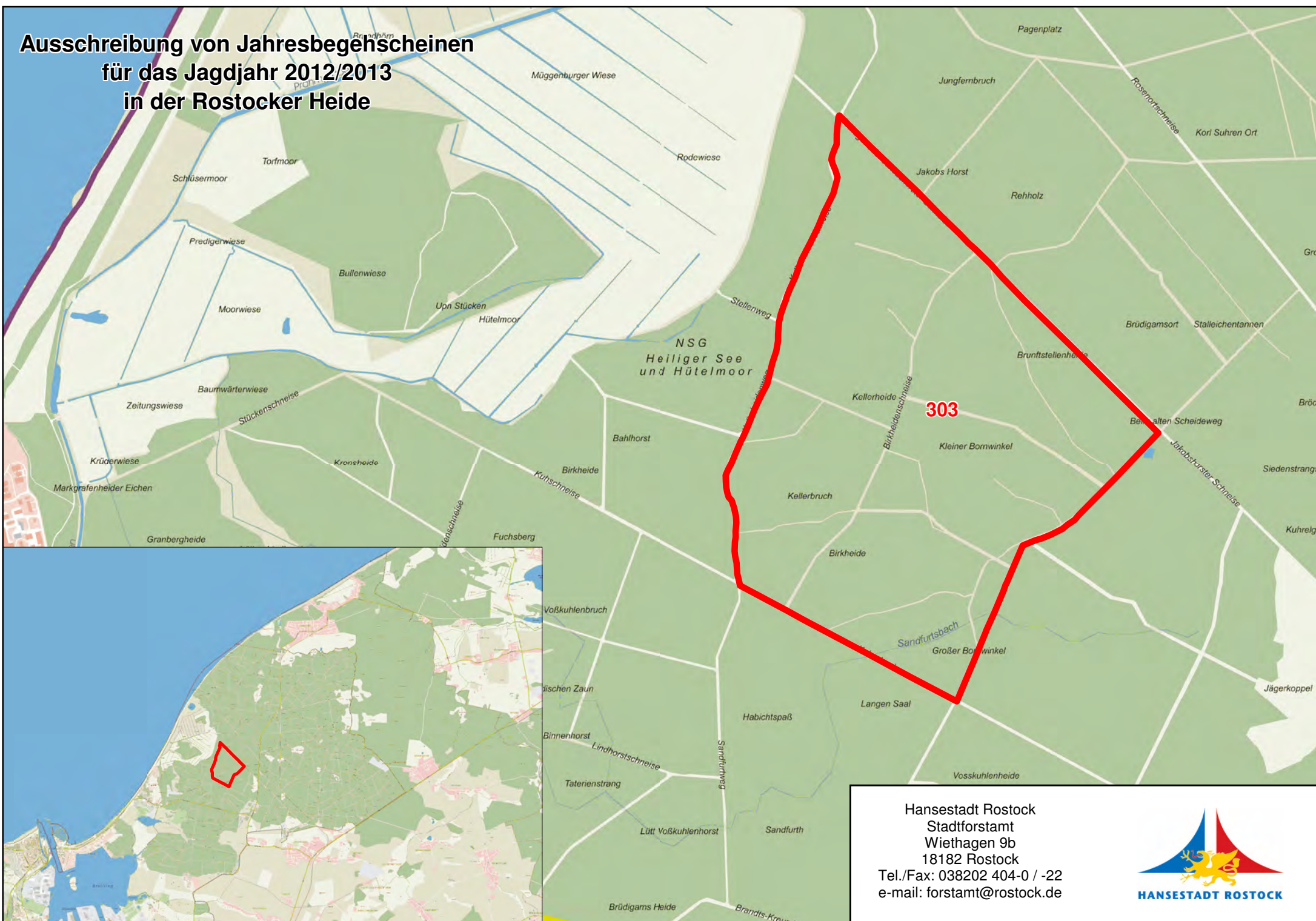
REVIER	Hinrichshagen
Jagdjahr	2012 / 2013
Fläche	103 ha
Anzahl jagdlicher Einrichtungen	8
Abteilungen	42, 43, 44, 45, 46
Mindestgebot	1.550,00 € zzgl. 19% MwSt.

BESCHREIBUNG
Überwiegend Laub- und Nadelmischwälder mit einzelnen Lichtungen ; Nadelstangenhölzer sowie Nadelholzdickungen; einzelne Erlen- Bruchwaldpartien eingemischt
Einstand von: Rot-, Dam-, Schwarz- und Rehwild
Grenzen: im Norden Wiethäger Schneise, im Süden Kuhschneise; im Osten Schwälingsstartenweg; im Westen Kellerheidenweg
Sonstiges: Kellerheidenweg als int. Radweg ausgebaut und genutzt, sonst kaum Frequentierung durch Bevölkerung; teilweise Naturschutzgebiet.

Abschussplan
Der Abschussplan bezieht sich auf den gesamten Eigenjagdbezirk. Bis auf Widerruf ist es möglich, den Abschuss in den einzelnen Wildarten nach diesen Planvorgaben zu tätigen. Der zuständige Revierförster oder das Forstamt sind berechtigt, den Abschuss (z. B. bei Planerfüllung) ganz oder teilweise zu sperren.
Mindestabschuss: 3 Stück Schalenwild

Wildart / Altersklasse	Stück
Federwild (außerhalb Naturschutzgebiete)	unbegrenzt
Feldhase	–
Raubwild (außer Baumarder)	unbegrenzt
Frischling und Überläufer der Akl. 0 und 1	260
Bachen und Keiler der Akl. 2	40
Muffelwild	–
Kitze (weiblich) und Schmalrehe	66
Ricken	44
Kitze (männlich) und Rehböcke der Akl. 1	54
Rehböcke der Akl. 2	36
Rotkälber (männlich & weiblich)	33
Rotschmaltiere	8
Rottiere	20
Rothirsche Akl. 1	8
Rothirsche Akl. 2	10
Damkälber (männlich & weiblich)	5
Damschmaltiere	1
Damtiere	2
Damhirsch Akl. 1	1
Damhirsch Akl. 2	1

Ausschreibung von Jahresbegehnscheinen für das Jagdjahr 2012/2013 in der Rostocker Heide



Hansestadt Rostock
Stadtforstamt
Wiethagen 9b
18182 Rostock
Tel./Fax: 038202 404-0 / -22
e-mail: forstamt@rostock.de



Stadtforstamt Rostock – Pirschbezirk 401

REVIER	Torfbrücke
Jagdjahr	2012 / 2013
Fläche	64 ha
Anzahl jagdlicher Einrichtungen	5
Abteilungen	41, 42, 43, 44
Mindestgebot	1.200,00 €zzgl. 19% MwSt.

BESCHREIBUNG

Laub- und Nadelholzbestände zu gleichen Teilen mit ausgedehnten Wiesenflächen; Erlenbrüche und Stromgraben als ständige Wasserflächen; 2 Teiche mit 0,7 ha Wasserfläche; Nadelholzdickungen und Stangenhölzer;

Einstand von: Rot-, Schwarz- und Rehwild; Damwild als Wechselwild

Grenzen: im Norden bildet der Stromgraben die Grenze, im Osten die Teerofenschneise, im Süden der Teerofenweg, im Westen die Bäderstraße (L22)

Sonstiges: gute Austrittsmöglichkeiten für das Wild; geringe Frequentierung durch Bevölkerung

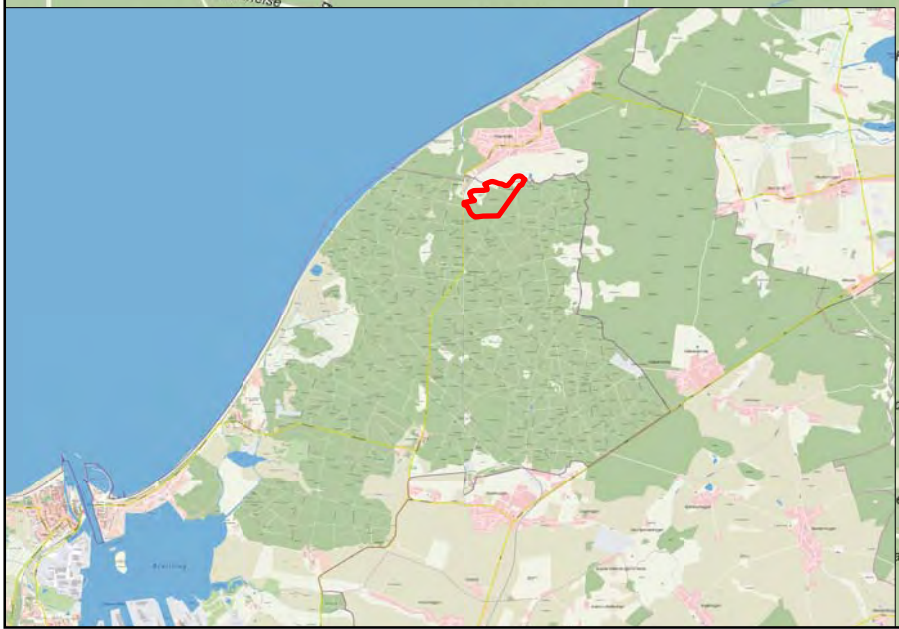
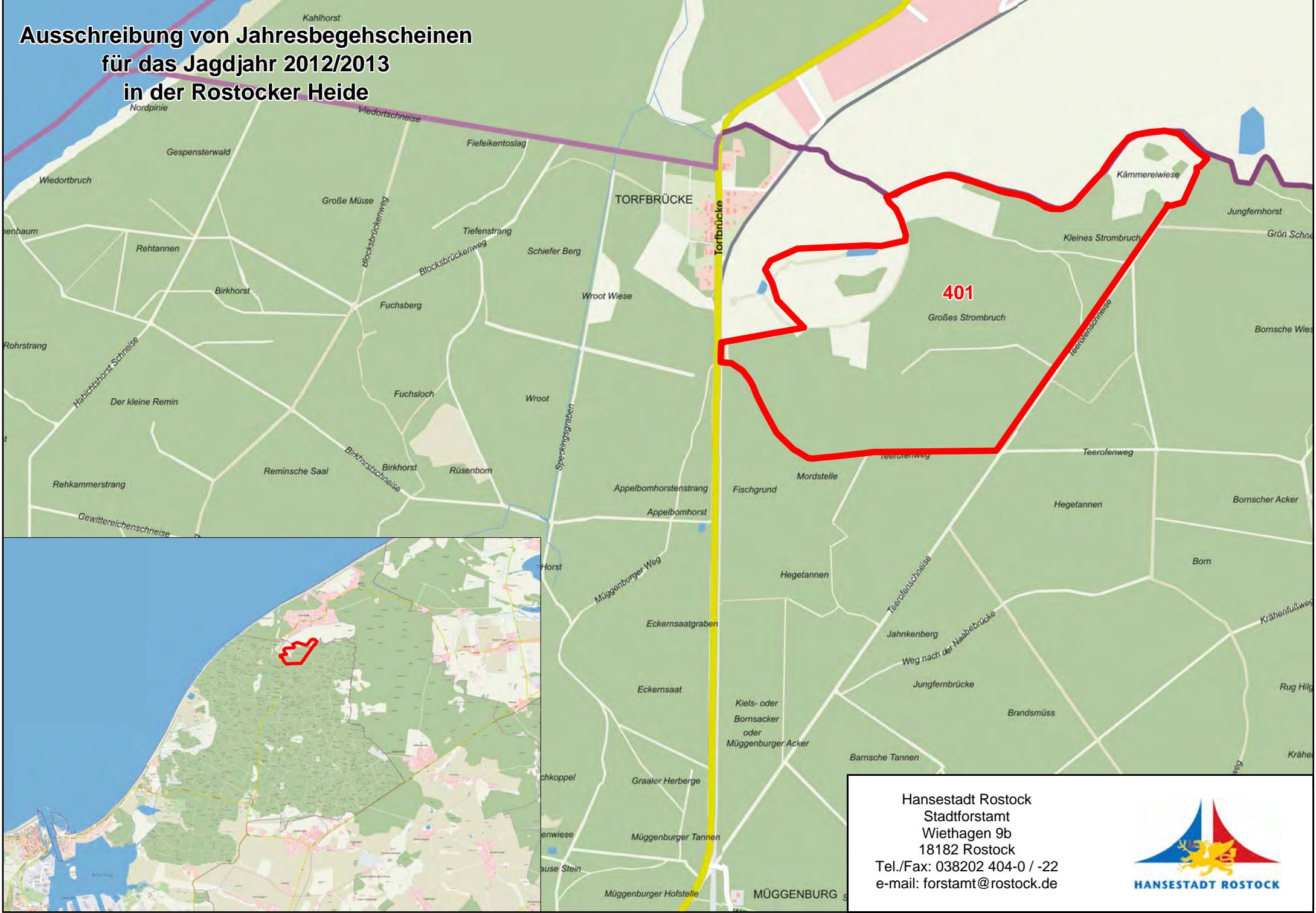
Abschussplan

Der Abschussplan bezieht sich auf den gesamten Eigenjagdbezirk. Bis auf Widerruf ist es möglich, den Abschuss in den einzelnen Wildarten nach diesen Planvorgaben zu tätigen. Der zuständige Revierförster oder das Forstamt sind berechtigt, den Abschuss (z. B. bei Planerfüllung) ganz oder teilweise zu sperren.

Mindestabschuss: 3 Stück Schalenwild

Wildart / Altersklasse	Stück
Federwild (außerhalb Naturschutzgebiete)	unbegrenzt
Feldhase	–
Raubwild (außer Baumrarder)	unbegrenzt
Frischling und Überläufer der Akl. 0 und 1	260
Bachen und Keiler der Akl. 2	40
Muffelwild	–
Kitze (weiblich) und Schmalrehe	66
Ricken	44
Kitze (männlich) und Rehböcke der Akl. 1	54
Rehböcke der Akl. 2	36
Rotkälber (männlich & weiblich)	33
Rotschmaltiere	8
Rottiere	20
Rothirsche Akl. 1	8
Rothirsche Akl. 2	10
Damkälber (männlich & weiblich)	5
Damschmaltiere	1
Damtiere	2
Damhirsch Akl. 1	1
Damhirsch Akl. 2	1

Ausschreibung von Jahresbegehnscheinen für das Jagdjahr 2012/2013 in der Rostocker Heide



Hansestadt Rostock
Stadtforstamt
Wiethagen 9b
18182 Rostock
Tel./Fax: 038202 404-0 / -22
e-mail: forstamt@rostock.de



HANSESTADT ROSTOCK

Stadtforstamt Rostock – Pirschbezirk 403

REVIER	Torfbrücke
Jagdjahr	2012 / 2013
Fläche	120 ha
Anzahl jagdlicher Einrichtungen	5
Abteilungen	45, 46, 47, 48, 49, 50, 51, 52, 53
Mindestgebot	950,00 € zzgl. 19% MwSt.

BESCHREIBUNG
<p>Überwiegend jüngere Nadelholzbestände; ca. 1 ha gezäunte Fläche Einstand von: Rot-, Schwarz- und Rehwild; Damwild als Wechselwild; Grenzen: im Norden Teerofenweg, im Osten Abteilungsgrenze, im Süden Scheidenschneise, im Westen Bäderstraße (L22) Sonstiges: gute Austrittsmöglichkeiten für das Wild in der Brandsmüß; mäßige Frequentierung durch Bevölkerung</p>

Abschussplan
<p>Der Abschussplan bezieht sich auf den gesamten Eigenjagdbezirk. Bis auf Widerruf ist es möglich, den Abschuss in den einzelnen Wildarten nach diesen Planvorgaben zu tätigen. Der zuständige Revierförster oder das Forstamt sind berechtigt, den Abschuss (z. B. bei Planerfüllung) ganz oder teilweise zu sperren. Mindestabschuss: 3 Stück Schalenwild</p>

Wildart / Altersklasse	Stück
Federwild (außerhalb Naturschutzgebiete)	unbegrenzt
Feldhase	–
Raubwild (außer Baumarder)	unbegrenzt
Frischling und Überläufer der Akl. 0 und 1	260
Bachen und Keiler der Akl. 2	40
Muffelwild	–
Kitze (weiblich) und Schmalrehe	66
Ricken	44
Kitze (männlich) und Rehböcke der Akl. 1	54
Rehböcke der Akl. 2	36
Rotkälber (männlich & weiblich)	33
Rotschmaltiere	8
Rottiere	20
Rothirsche Akl. 1	8
Rothirsche Akl. 2	10
Damkälber (männlich & weiblich)	5
Damschmaltiere	1
Damtiere	2
Damhirsch Akl. 1	1
Damhirsch Akl. 2	1

Ausschreibung von Jahresbegehnscheinen für das Jagdjahr 2012/2013 in der Rostocker Heide



Hansestadt Rostock
Stadtforstamt
Wiethagen 9b
18182 Rostock
Tel./Fax: 038202 404-0 / -22
e-mail: forstamt@rostock.de



Stadtforstamt Rostock – Pirschbezirk 406

REVIER	Torfbrücke
Jagdjahr	2012 / 2013
Fläche	93 ha
Anzahl jagdlicher Einrichtungen	6
Abteilungen	70, 71, 72, 73
Mindestgebot	1.500,00 € zzgl. 19% MwSt.

BESCHREIBUNG
<p>Laub- und Nadelholzbestände zu gleichen Teilen mit ausgedehnten Wiesenflächen; Erlenbrüche und Stromgraben als ständige Wasserflächen Einstand von: Schwarz-, Reh-, Rotwild; Damwild sind Wechselwild Grenzen: Süden Scheidenschneise, Osten Stromgraben, Norden Stromschneise, Westen Pöstenschneise Sonstiges: gute Austrittsmöglichkeiten für das Wild im Stromgrabenbereich; mäßige Frequentierung durch Bevölkerung</p>

Abschussplan
<p>Der Abschussplan bezieht sich auf den gesamten Eigenjagdbezirk. Bis auf Widerruf ist es möglich, den Abschuss in den einzelnen Wildarten nach diesen Planvorgaben zu tätigen. Der zuständige Revierförster oder das Forstamt sind berechtigt, den Abschuss (z. B. bei Planerfüllung) ganz oder teilweise zu sperren. Mindestabschuss: 3 Stück Schalenwild</p>

Wildart / Altersklasse	Stück
Federwild (außerhalb Naturschutzgebiete)	unbegrenzt
Feldhase	–
Raubwild (außer Baumrarder)	unbegrenzt
Frischling und Überläufer der Akl. 0 und 1	260
Bachen und Keiler der Akl. 2	40
Muffelwild	–
Kitze (weiblich) und Schmalrehe	66
Ricken	44
Kitze (männlich) und Rehböcke der Akl. 1	54
Rehböcke der Akl. 2	36
Rotkälber (männlich & weiblich)	33
Rotschmaltiere	8
Rottiere	20
Rothirsche Akl. 1	8
Rothirsche Akl. 2	10
Damkälber (männlich & weiblich)	5
Damschmaltiere	1
Damtiere	2
Damhirsch Akl. 1	1
Damhirsch Akl. 2	1

Stadtforstamt Rostock – Pirschbezirk 409

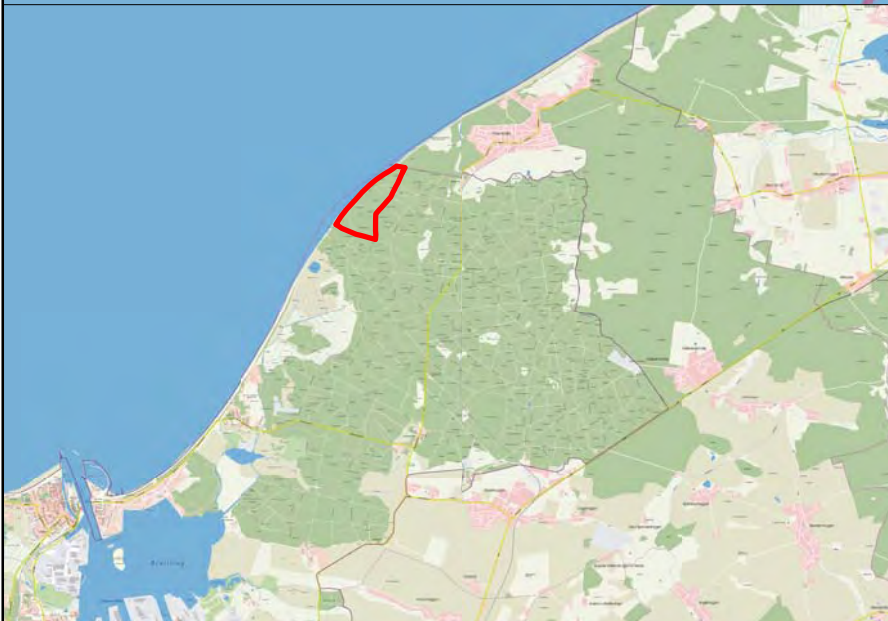
REVIER	Torfbrücke
Jagdjahr	2012 / 2013
Fläche	121 ha
Anzahl jagdlicher Einrichtungen	5
Abteilungen	20, 21, 22, 23, 24, 25
Mindestgebot	1.050 €zzgl. 19% MwSt.

BESCHREIBUNG
<p>Langgestreckter Pirschbezirk an der Ostsee, überwiegend Laubwald und eingesprengte mittelalte Fichtenbestände. Kleine Brüche und jüngere Nadelholzpartien; Gatterflächen sind vorhanden, im Süden auf ca. 5 ha Naturverjüngung und Unterbau</p> <p>Einstand von: Rot-, Schwarz- und Rehwild; Damwild als Wechselwild</p> <p>Grenzen: Grenzen sind die Ostsee, Vierbirkenschneise, Habichtshorstschneise, Wiedortschneise</p> <p>Sonstiges: gute Austrittsmöglichkeiten für das Wild; in den Sommermonaten wird das Gebiet durch Erholungssuchende beeinflusst</p>

Abschussplan
<p>Der Abschussplan bezieht sich auf den gesamten Eigenjagdbezirk. Bis auf Widerruf ist es möglich, den Abschuss in den einzelnen Wildarten nach diesen Planvorgaben zu tätigen. Der zuständige Revierförster oder das Forstamt sind berechtigt, den Abschuss (z. B. bei Planerfüllung) ganz oder teilweise zu sperren.</p> <p>Mindestabschuss: 3 Stück Schalenwild</p>

Wildart / Altersklasse	Stück
Federwild (außerhalb Naturschutzgebiete)	unbegrenzt
Feldhase	–
Raubwild (außer Baumrarder)	unbegrenzt
Frischling und Überläufer der Akl. 0 und 1	260
Bachen und Keiler der Akl. 2	40
Muffelwild	–
Kitze (weiblich) und Schmalrehe	66
Ricken	44
Kitze (männlich) und Rehböcke der Akl. 1	54
Rehböcke der Akl. 2	36
Rotkälber (männlich & weiblich)	33
Rotschmaltiere	8
Rottiere	20
Rothirsche Akl. 1	8
Rothirsche Akl. 2	10
Damkälber (männlich & weiblich)	5
Damschmaltiere	1
Damtiere	2
Damhirsch Akl. 1	1
Damhirsch Akl. 2	1

Ausschreibung von Jahresbegehnscheinen für das Jagdjahr 2012/2013 in der Rostocker Heide



Hansestadt Rostock
Stadtforstamt
Wiethagen 9b
18182 Rostock
Tel./Fax: 038202 404-0 / -22
e-mail: forstamt@rostock.de



Stadtforstamt Rostock – Pirschbezirk 462

REVIER	Torfbrücke
Jagdjahr	2012 / 2013
Fläche	68 ha
Anzahl jagdlicher Einrichtungen	6
Abteilungen	13, 16, 17, 20
Mindestgebot	900,00 € zzgl. 19% MwSt.

BESCHREIBUNG

Altbestände, Bruchpartien und junge Bestände sind gleichmäßig verteilt; eine Grabentrasse durchzieht das ganze Gebiet

Einstand von: Rot-, Schwarz- und Rehwild

Grenzen: im Norden Meyershausstellenschneise, im Osten Wolfskuhlenweg, im Süden Ziegenheidenschneise, im Westen Meilensteinschneise

Sonstiges: gute Austritts- und Äsungsmöglichkeiten für das Wild im Bereich der Grabentrasse; mäßige Beunruhigung durch Spaziergänger

Abschussplan

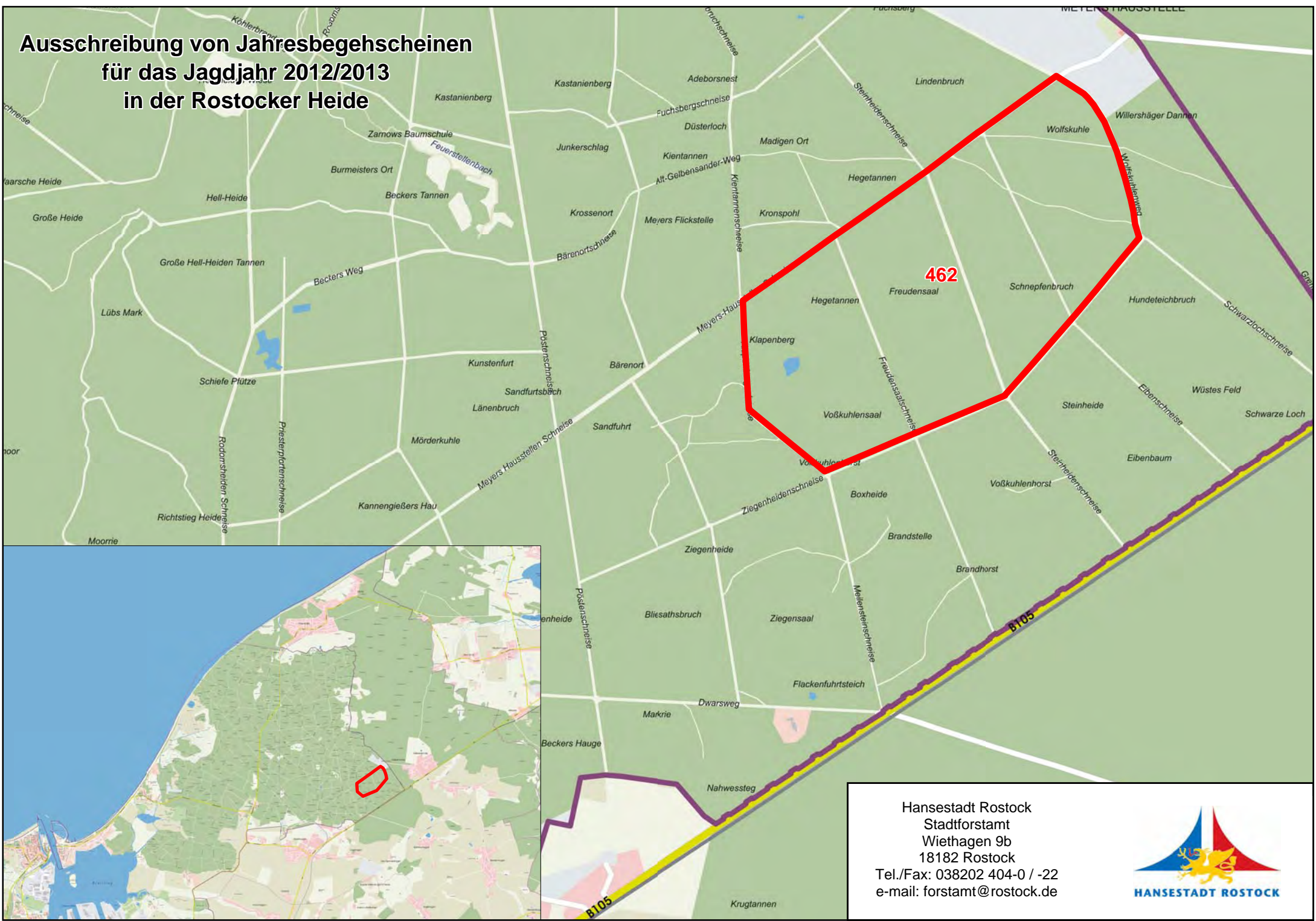
Der Abschussplan bezieht sich auf den gesamten Eigenjagdbezirk. Bis auf Widerruf ist es möglich, den Abschuss in den einzelnen Wildarten nach diesen Planvorgaben zu tätigen. Der zuständige Revierförster oder das Forstamt sind berechtigt, den Abschuss (z. B. bei Planerfüllung) ganz oder teilweise zu sperren.

Mindestabschuss: 3 Stück Schalenwild

Wildart / Altersklasse	Stück
Federwild (außerhalb Naturschutzgebiete)	unbegrenzt
Feldhase	–
Raubwild (außer Baumarder)	unbegrenzt
Frischling und Überläufer der Akl. 0 und 1	260
Bachen und Keiler der Akl. 2	40
Muffelwild	–
Kitze (weiblich) und Schmalrehe	66
Ricken	44
Kitze (männlich) und Rehböcke der Akl. 1	54
Rehböcke der Akl. 2	36
Rotkälber (männlich & weiblich)	33
Rotschmaltiere	8
Rottiere	20
Rothirsche Akl. 1	8
Rothirsche Akl. 2	10
Damkälber (männlich & weiblich)	5
Damschmaltiere	1
Damtiere	2
Damhirsch Akl. 1	1
Damhirsch Akl. 2	1



Ausschreibung von Jahresbegehnscheinen für das Jagdjahr 2012/2013 in der Rostocker Heide



Hansestadt Rostock
Stadtforstamt
Wiethagen 9b
18182 Rostock
Tel./Fax: 038202 404-0 / -22
e-mail: forstamt@rostock.de



Stadtforstamt Rostock – Pirschbezirk 464

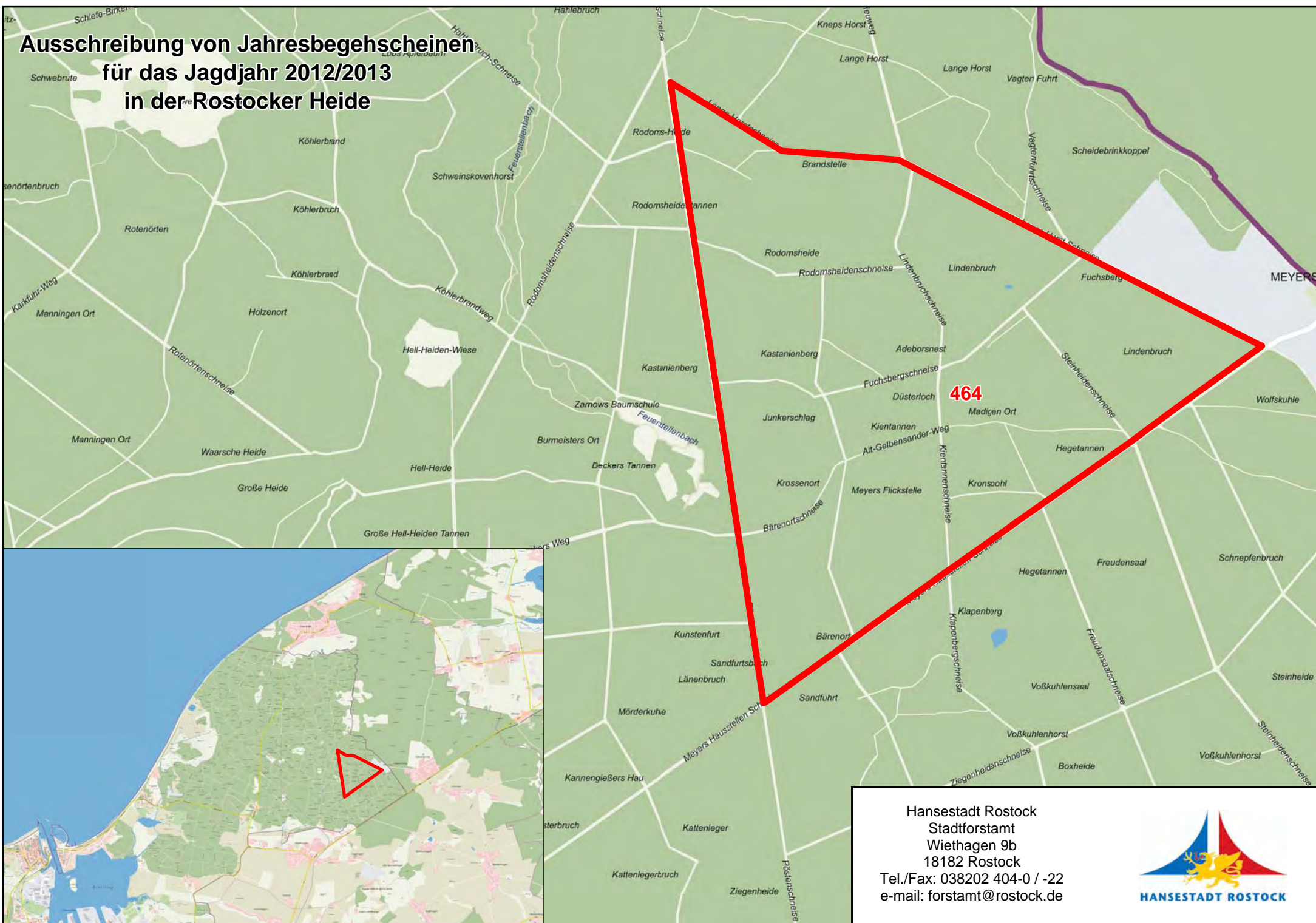
REVIER	Torfbrücke
Jagdjahr	2012 / 2013
Fläche	139 ha
Anzahl jagdlicher Einrichtungen	10
Abteilungen	26, 27, 28, 29, 30, 31, 32, 33, 34
Mindestgebot	1.500 € zzgl. 19% MwSt.

BESCHREIBUNG
<p>überwiegend Laub- und Nadelmischwald, mehrere kleine Gatterflächen im Gebiet, ca. 0,1 ha Wasserfläche, Einstand von: Rot-, Schwarz- und Rehwild, Damwild als Wechselwild Grenzen: Nordosten Lange-Horst-Schneise, Süden Meyershausstellenschneise, Westen Pöstenschneise Sonstiges: sehr gute Austritts- und Äsungsmöglichkeiten Rotwild auf Birkensukzessionsflächen im nördlichen Bereich; mäßige Frequentierung durch Spaziergänger</p>

Abschussplan
<p>Der Abschussplan bezieht sich auf den gesamten Eigenjagdbezirk. Bis auf Widerruf ist es möglich, den Abschuss in den einzelnen Wildarten nach diesen Planvorgaben zu tätigen. Der zuständige Revierförster oder das Forstamt sind berechtigt, den Abschuss (z. B. bei Planerfüllung) ganz oder teilweise zu sperren. Mindestabschuss: 3 Stück Schalenwild</p>

Wildart / Altersklasse	Stück
Federwild (außerhalb Naturschutzgebiete)	unbegrenzt
Feldhase	–
Raubwild (außer Baumrarder)	unbegrenzt
Frischling und Überläufer der Akl. 0 und 1	260
Bachen und Keiler der Akl. 2	40
Muffelwild	–
Kitze (weiblich) und Schmalrehe	66
Ricken	44
Kitze (männlich) und Rehböcke der Akl. 1	54
Rehböcke der Akl. 2	36
Rotkälber (männlich & weiblich)	33
Rotschmaltiere	8
Rottiere	20
Rothirsche Akl. 1	8
Rothirsche Akl. 2	10
Damkälber (männlich & weiblich)	5
Damschmaltiere	1
Damtiere	2
Damhirsch Akl. 1	1
Damhirsch Akl. 2	1

Ausschreibung von Jahresbegehnscheinen für das Jagdjahr 2012/2013 in der Rostocker Heide



Hansestadt Rostock
Stadtforstamt
Wiethagen 9b
18182 Rostock
Tel./Fax: 038202 404-0 / -22
e-mail: forstamt@rostock.de



HANSESTADT ROSTOCK

Stadtforstamt Rostock – Pirschbezirk 468

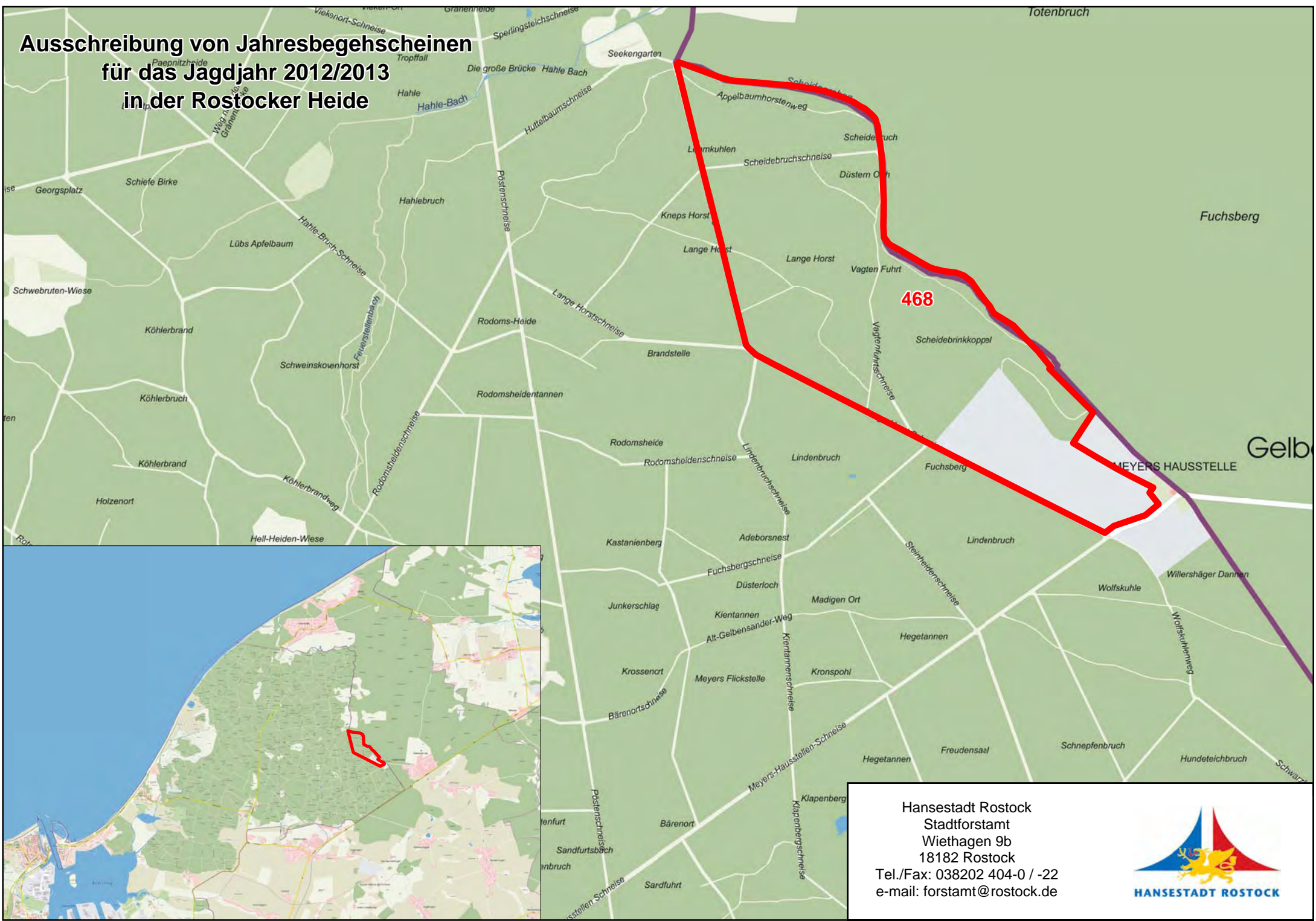
REVIER	Torfbrücke
Jagdjahr	2012 / 2013
Fläche	67 ha
Anzahl jagdlicher Einrichtungen	5
Abteilungen	35, 35, 36, 37
Mindestgebot	1.200 €zzgl. 19 % MwSt.

BESCHREIBUNG
<p>überwiegend Laub- und Nadelmischwald, mehrere kleine Gatter im Gebiet Einstand von: Rot-, Schwarz- und Rehwild, Damwild als Wechselwild Grenzen: Norden Stromgraben, Osten Meyershausstellenschneise, Süden Lange-Horst-Schneise, Westen Heuweg Sonstiges: zwei Wildwiesen im südlichen Bereich, Austrittsmöglichkeiten auf der Scheidenbruchschneise, geringe Frequentierung durch Besucher</p>

Abschussplan
<p>Der Abschussplan bezieht sich auf den gesamten Eigenjagdbezirk. Bis auf Widerruf ist es möglich, den Abschuss in den einzelnen Wildarten nach diesen Planvorgaben zu tätigen. Der zuständige Revierförster oder das Forstamt sind berechtigt, den Abschuss (z. B. bei Planerfüllung) ganz oder teilweise zu sperren. Mindestabschuss: 3 Stück Schalenwild</p>

Wildart / Altersklasse	Stück
Federwild (außerhalb Naturschutzgebiete)	unbegrenzt
Feldhase	–
Raubwild (außer Baumrarder)	unbegrenzt
Frischling und Überläufer der Akl. 0 und 1	240
Bachen und Keiler der Akl. 2	60
Muffelwild	–
Kitze (weiblich) und Schmalrehe	66
Ricken	44
Kitze (männlich) und Rehböcke der Akl. 1	54
Rehböcke der Akl. 2	36
Rotkälber (männlich & weiblich)	38
Rotschmaltiere	8
Rottiere	20
Rothirsche Akl. 1	9
Rothirsche Akl. 2	5
Damkälber (männlich & weiblich)	4
Damschmaltiere	1
Damtiere	2
Damhirsch Akl. 1	1
Damhirsch Akl. 2	1

Ausschreibung von Jahresbegehnscheinen für das Jagdjahr 2012/2013 in der Rostocker Heide



Hansestadt Rostock
Stadtforstamt
Wiethagen 9b
18182 Rostock
Tel./Fax: 038202 404-0 / -22
e-mail: forstamt@rostock.de

