

**Leger**

**I Maßna**

- 1
- 2
- 3
- 4
- 5
- 6

**II Maßn:**

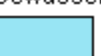
- F
- S
- W
- G
- P
- Z
- B

**III Maßn**

- S 1.1
- S 1.1
- S 1.1
- S 1.1

**IV Maßr**

- Gewässer



## Code

### Maßnahmenkomplexe

Oberes Carbäktal

Ackerflur zwischen A 19 und Bahntrasse Kavelstorf-Seehafen

Riekdahler Wiesen Ost

Riekdahler Wiesen West

Herrenwiese

Zingelwiese

### Maßnahmenkategorien

Fließgewässer

Standgewässer

Wiesen/Grünland

Gehölze

Pufferstreifen an Gewässern

Erhalt/Förderung von Zielarten

Besucher/Naherholung

### Maßnahmennummerierung

Beispiel

Maßnahmenkategorie (Bsp.: Standgewässer)

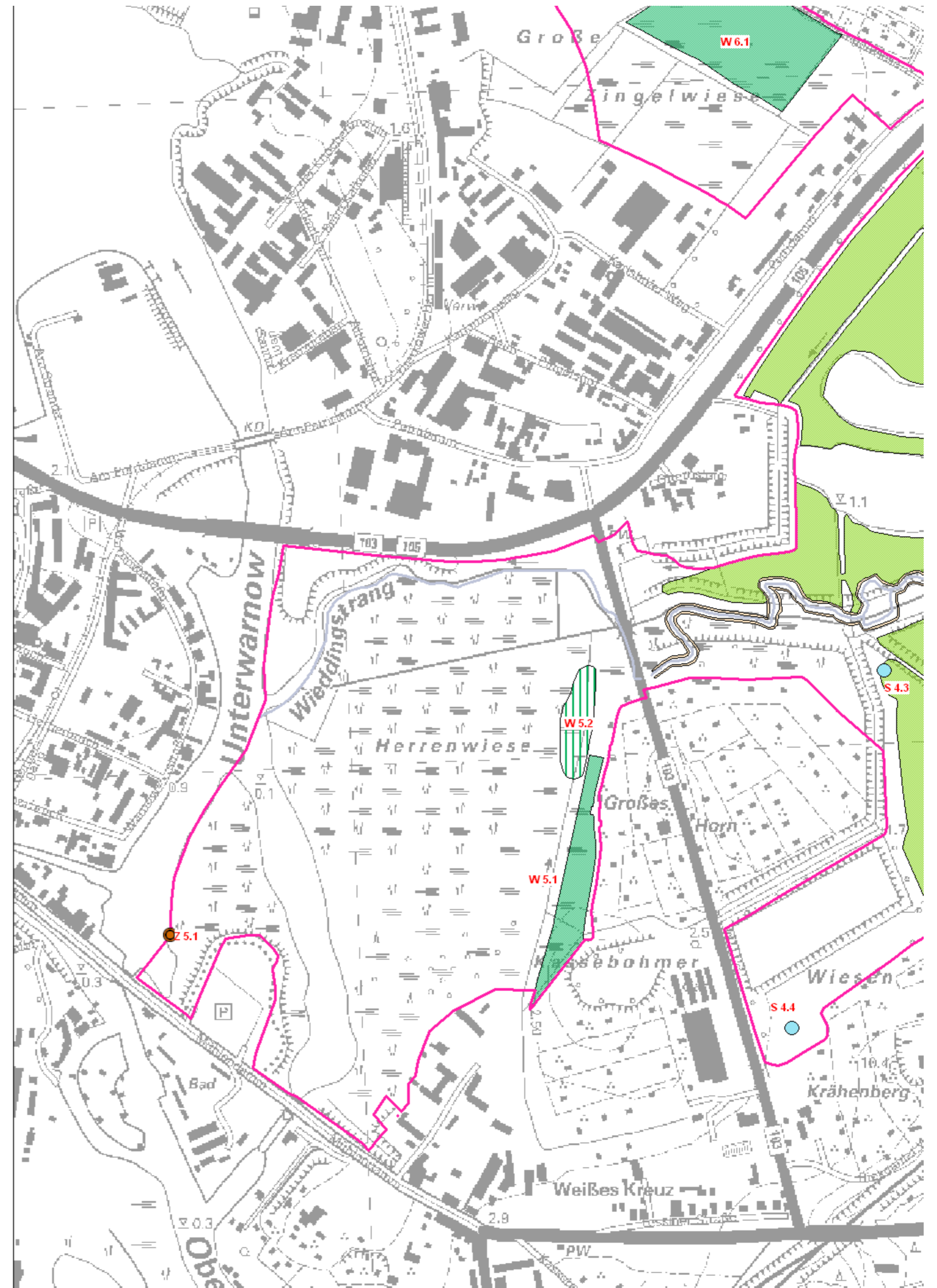
Nr. des Maßnahmenkomplexes (Bsp.: Nr. 1 "Oberes Carbäktal")

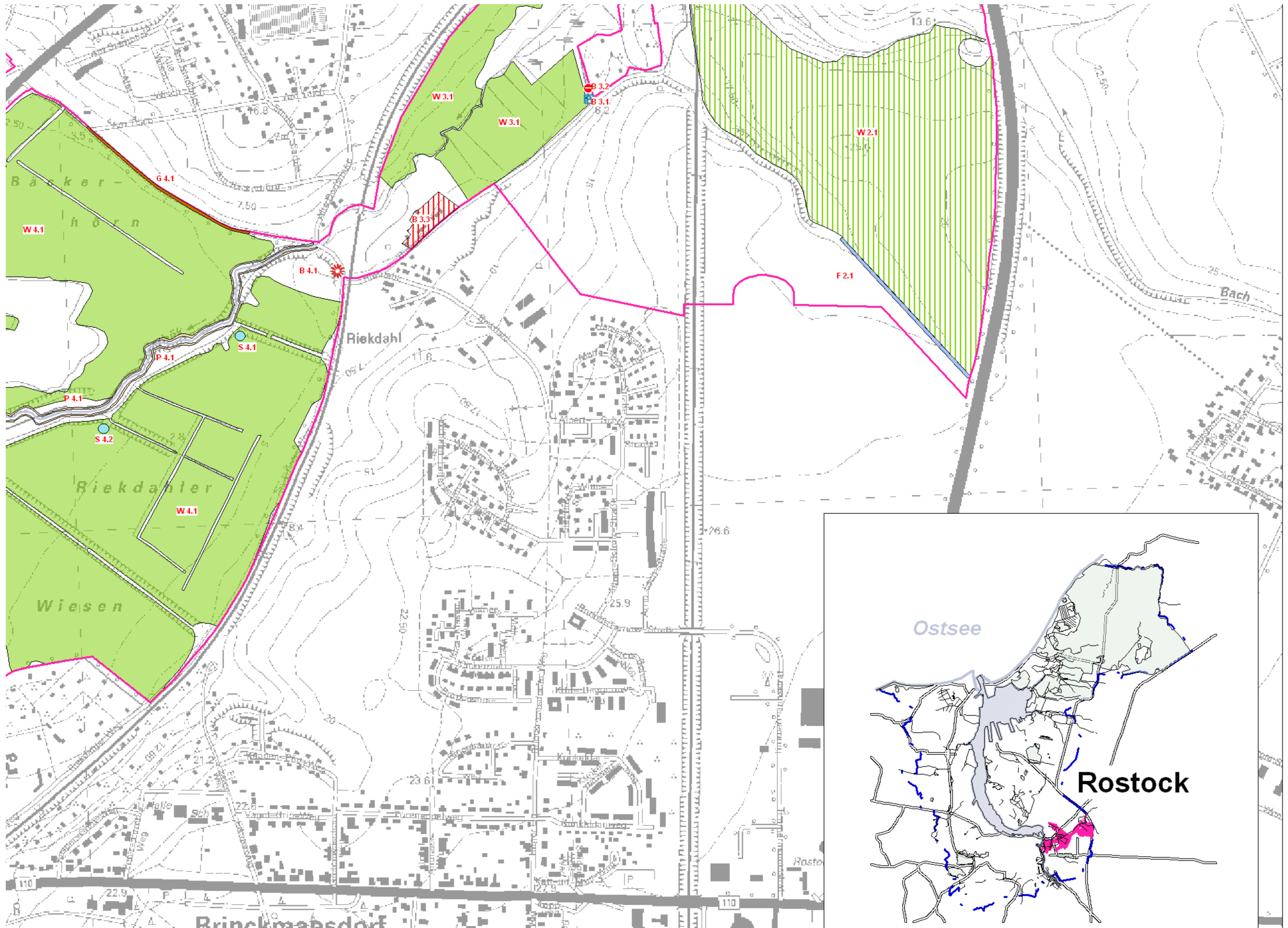
fortlaufende Nummer der Maßnahme innerhalb  
des Maßnahmenkomplexes bezogen auf die Maßnahmenkategorie

### Maßnahmentypen

verbund

Anlage von Kleingewässern






-  Grünland
-  Gehölzver
-  Sukzessic
-  Erhalt/För
-  Besucherl
-  Besucherl
-  Besucherl
-  Besucherl
-  Besucherl

Höhenbezug: HT

ZEICHNUNGNAME

d	
c	
b	
a	
Akt.-Std.	Datum

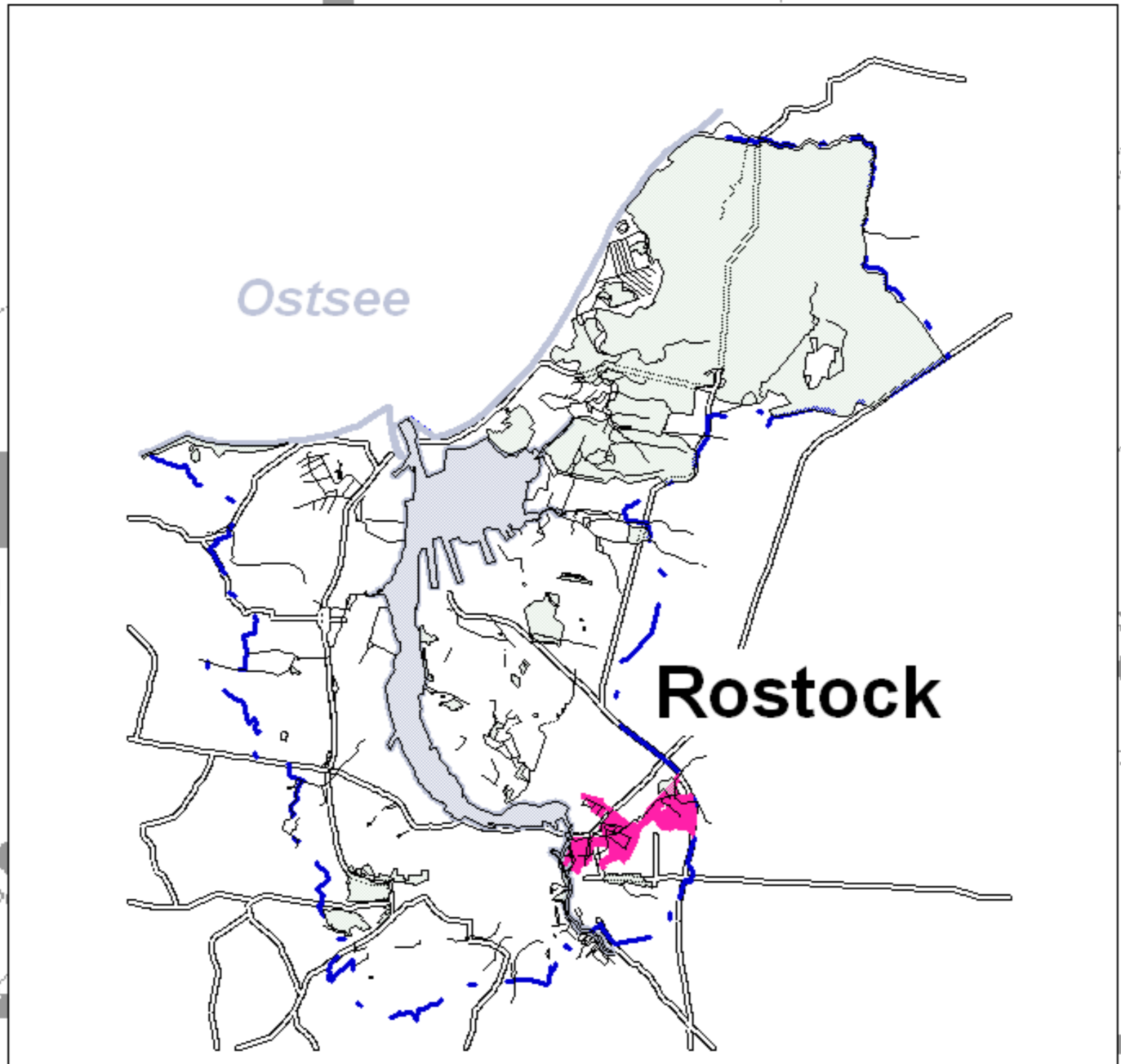
angestellt



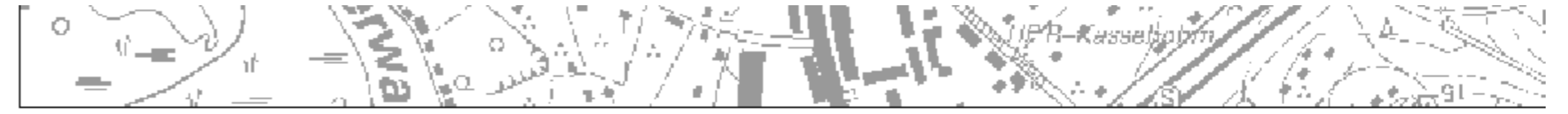
Projekt

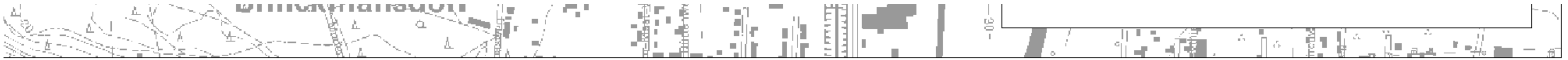
Zustimmungsinstanz

Verfasser











rk

TEL. (0381) 381 8500

Voller-, Vermessungs- und Liegenschaftsamt der Hansestadt Rostock  
Topographische Karte DTN 10, Maßstab 1:10.000, Hansestadt Rostock

Datum

07.05.2009