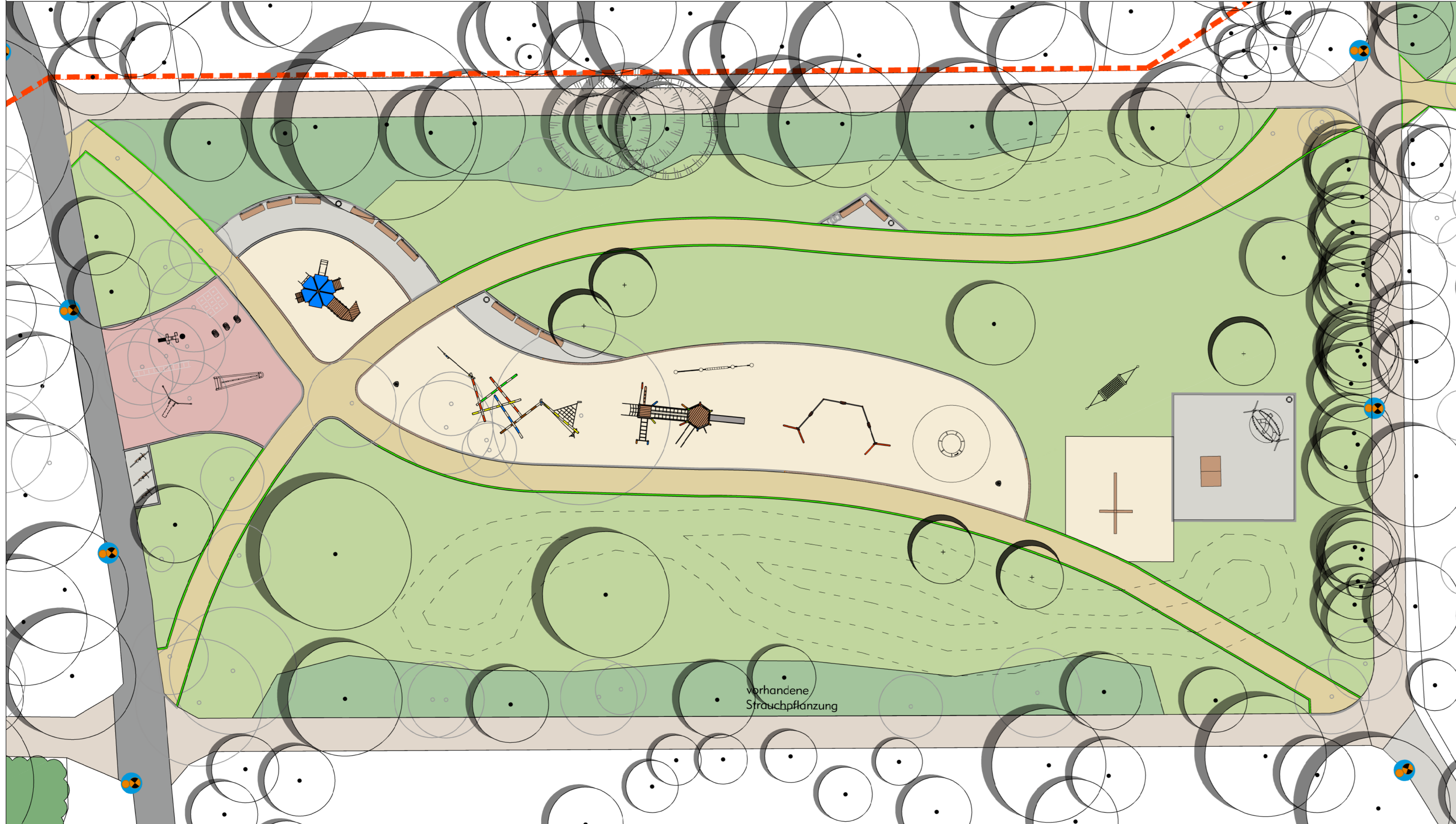
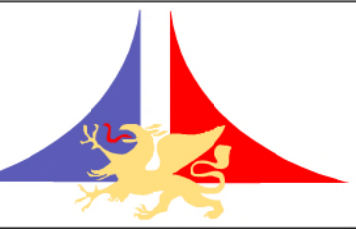


Aufwertung des Kringelgrabenparkes im östlichen Parkbereich

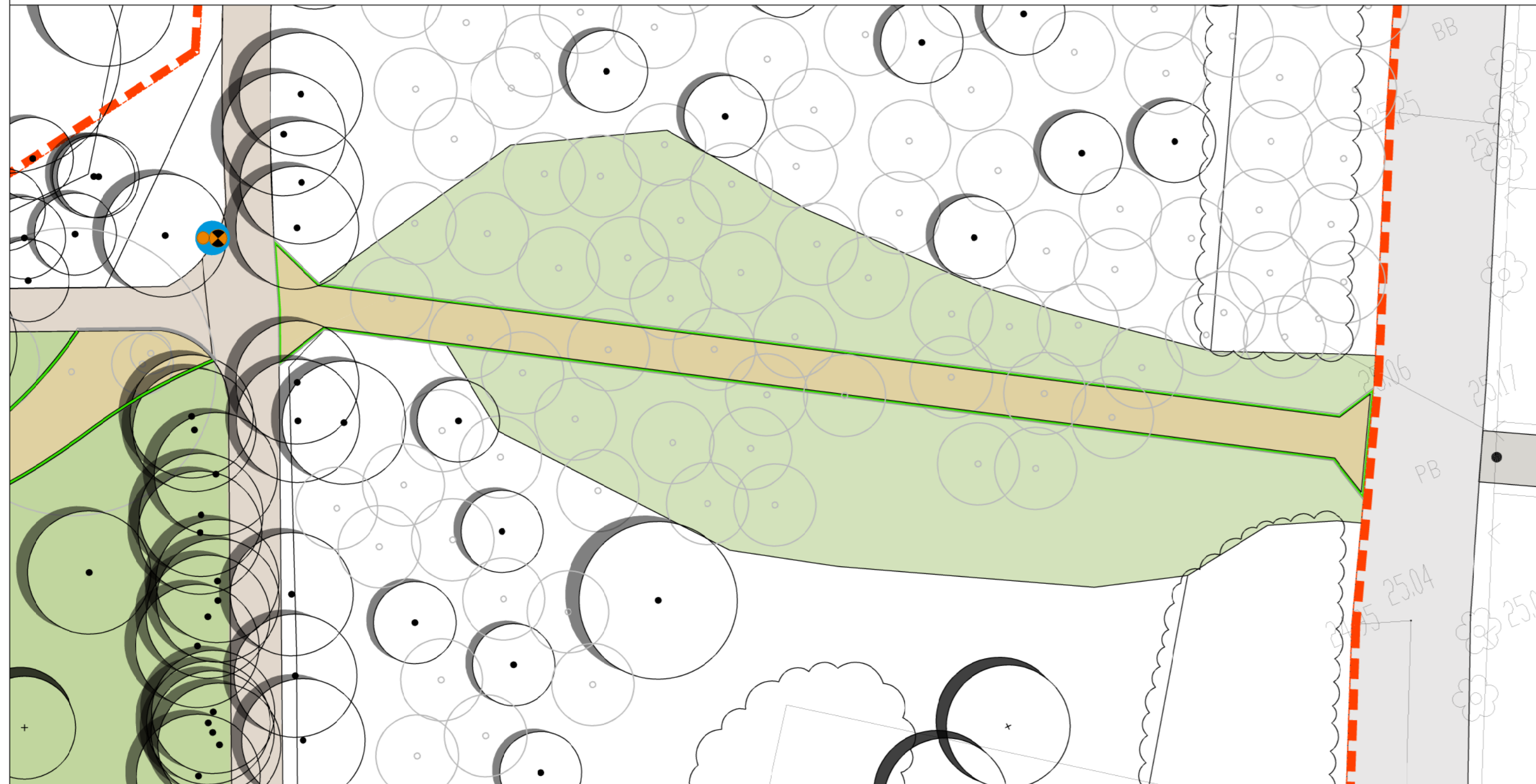


Bereich 1 - Mehrgenerationenspielplatz



Bereich 3 - Aufwertung Rand bei der Kleingartenanlage (Parkplatz)

Bereich 2 - Neubau Weg zum Wohngebiet Hans-Seehase-Ring



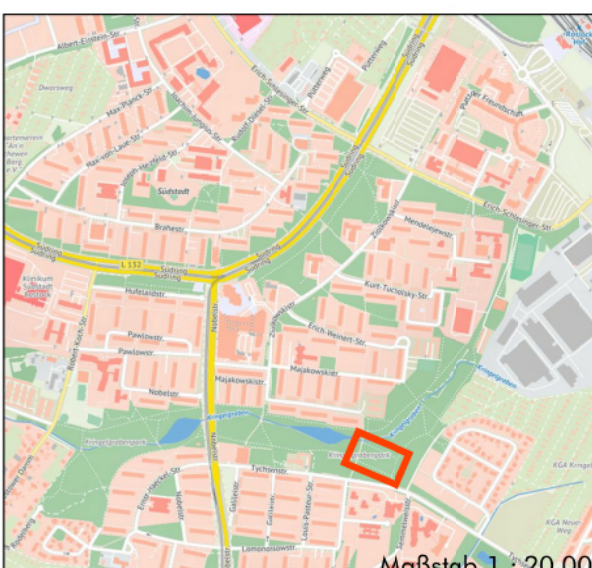
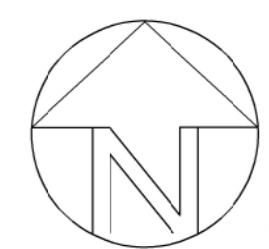
Legende

Planung

- Baum neu
- Baum Fällung
- Bodendecker / Unterpflanzung
- Rasenfläche
- wassergebundene Fläche
- Betonpflaster
- Fallschutz Kunststoff
- Spielsand
- Stabgitterzaun H 1,50 m
- Sitzbank
- Fahrradständer
- Bodenauffüllung Schichthöhe 10 cm
- Einfassung Pflasterzeile 14 x 14 x 10 cm
- Einfassung Kunststoffpalisaden D 15 cm
- Einfassung Rasenkantenstein

Bestand

- Laub-/ Nadelbaum Bestand
- Weg wassergebunden
- Weg Betonpflaster
- Weg Asphalt



Maßstab 1 : 20.000

Hansestadt Rostock
Aufwertung des Kringelgrabenparkes im östlichen Parkbereich

Bauherr:
Hansestadt Rostock, Amt für Stadtgrün, Naturschutz und Landschaftspflege
Am Westhof 2, 18059 Rostock

Auftraggeber:
Lämmel Landschaftsarchitektur - Dipl.-Ing. Kai Lämmel
Rose-Luxemburg-Str. 19, 18055 Rostock, Fon (0381) 4909982
Email: LA@laemmel.de, Internet: www.laemmel.de

Ausführungsplanung - Vorabzug

Maßstab: 1 : 200
Blatt-Nr.: 1
Datum: 23.05.2017