

## Analyse der Kleingartenanlagen

### Legende

#### Kleingärten und sonstige Gartenanlagen

- Kleingartenanlagen (KGA) und sonstige Gartenanlagen (Hanse- und Universitätsstadt Rostock (2017), Geoplat HRO, angepasst durch TGP)
- mit Parzellen unterversorgte städtische Einheiten
- Vereinsheime / Vereinshäuser in KGA
- Spielplätze in KGA

#### Grünsystem / Naturräumliche Faktoren

- Schutzgebiete (FFH, SPA, NSG) (Hanse- und Universitätsstadt Rostock (2018), Geoinf-HRO)
- Ruhige Gebiete (Amt für Umweltschutz Rostock (2013))
- Lärmkorridor - 55 dB(A)-Isophone (Straße, Schiene DB, Straßenbahn) (Verkehrsmittel-Tag - Orientierung Gesamtstadt der Hanse- und Universitätsstadt Rostock (2019))
- Fließgewässer (Hanse- und Universitätsstadt Rostock (2017), Geoplat HRO)
- Kleingewässer / Wasserflächen (Landschaftsplan HRO 2013)
- Hydrologische Gefährdung (Überschwemmungsgebiete, Hochwasserrisikokarte K1, 4.5, Serien Gefährdung K1, 1-4 -> 1.000 m<sup>2</sup> Grundwasserflurabst.-K1, 0) (Hanse- und Universitätsstadt Rostock (2018), Geoplat HRO)
- Trinkwasserschutzgebiete - Schutzzone I-III (Hanse- und Universitätsstadt Rostock (2018), Geoplat HRO)
- Moore und andere geschützte Böden (Biodiversitäts-Akt für Umweltschutz Rostock (2015))
- Waldflächen mit Erholungsfunktion (Landschaftsplan HRO 2013, angepasst durch TGP)
- Grünflächen (Grünverbindungen, Parkanlagen, Friedhöfe) (Landschaftsplan HRO 2013, angepasst durch TGP)
- Strand (Landschaftsplan HRO 2013)

#### Übergeordnete Wegeverbindungen

- Fernwanderwege (Publikationsprojekte: mH (2017); Hansestadt Rostock, Ostseebad Warnemünde und Umgebung - Rad- und Wanderkarte, Maßstab 1:50.000, 3. Auflage)
- Regionalwanderwege (Publikationsprojekte: mH (2017); Hansestadt Rostock, Ostseebad Warnemünde und Umgebung - Rad- und Wanderkarte, Maßstab 1:50.000, 3. Auflage)
- Wichtige Wegeverbindungen gem. Landschaftsplan (Landschaftsplan HRO 2013)

#### Infrastruktur

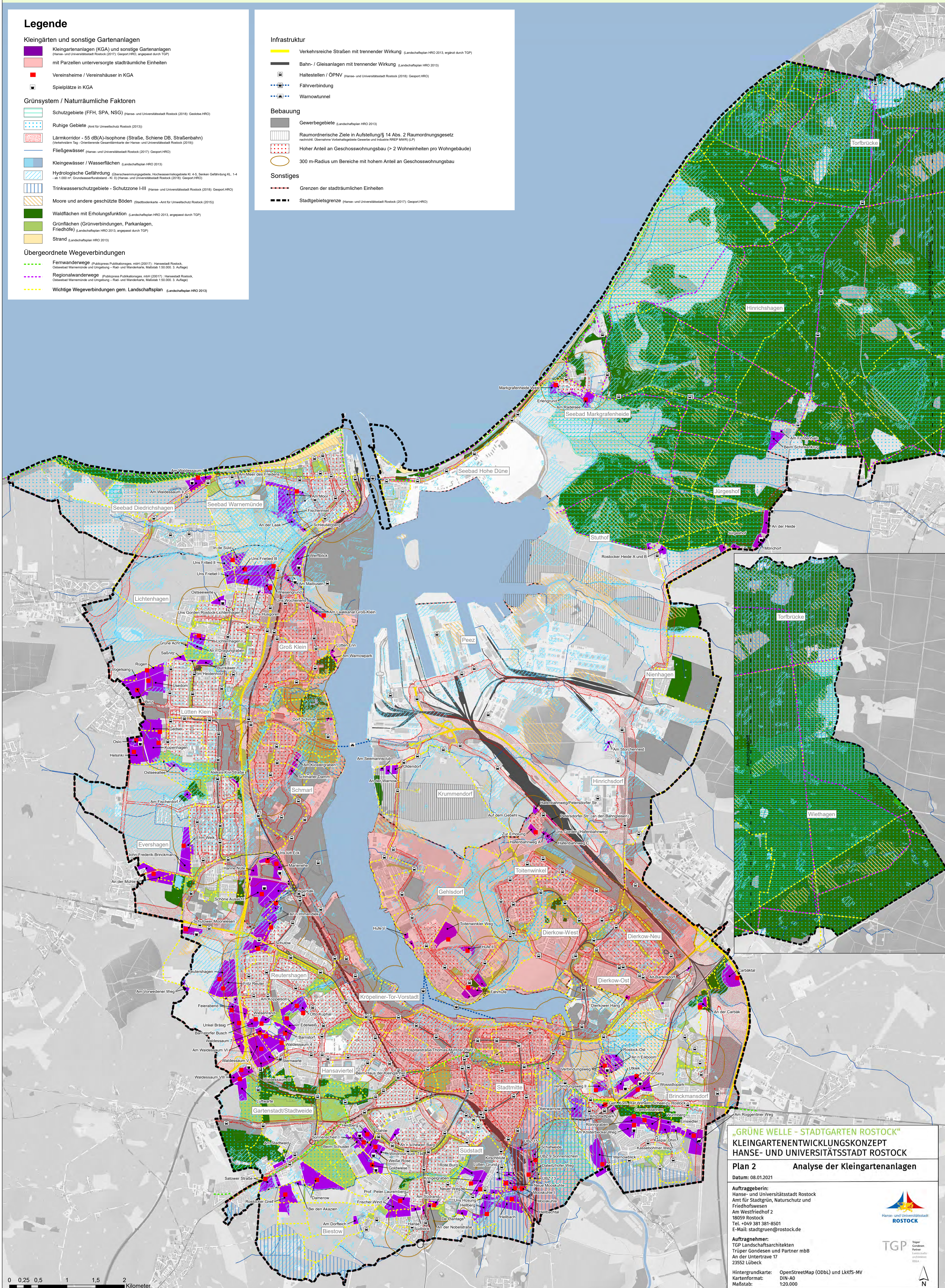
- Verkehrsreiche Straßen mit trennender Wirkung (Landschaftsplan HRO 2013, ergibt durch TGP)
- Bahn- / Gleisanlagen mit trennender Wirkung (Landschaftsplan HRO 2013)
- Haltestellen / ÖPNV (Hanse- und Universitätsstadt Rostock (2018), Geoplat HRO)
- Fährverbindung
- Warnowtunnel

#### Bebauung

- Gewerbegebiete (Landschaftsplan HRO 2013)
- Raumordnungsziele in Aufstellung§ 14 Abs. 2 Raumordnungsgesetz nachrichtl. Übernahme Vorhabenliste Gewerbe und Industrie (RREP MWR) (LP)
- Hoher Anteil an Geschosswohnungsbau (> 2 Wohneinheiten pro Wohngebäude)
- 300 m-Radius um Bereiche mit hohem Anteil an Geschosswohnungsbau

#### Sonstiges

- Grenzen der städtischen Einheiten
- Stadtgebietsgrenze (Hanse- und Universitätsstadt Rostock (2017), Geoplat HRO)



„GRÜNE WELLE - STADTGARTEN ROSTOCK“  
KLEINGARTENENTWICKLUNGSKONZEPT  
HANSE- UND UNIVERSITÄTSSTADT ROSTOCK

Plan 2 Analyse der Kleingartenanlagen

Datum: 08.01.2021

Auftraggeber:  
Hanse- und Universitätsstadt Rostock  
Amt für Stadtgrün, Naturschutz und  
Friedhofswesen  
Am Westfriedhof 2  
18059 Rostock  
Tel.: +049 381 381-8501  
E-Mail: stadtgruen@rostock.de

Auftragnehmer:  
TGP Landschaftsarchitekten  
Trüper Gonsdosen und Partner mbB  
Am der Untertrave 17  
23552 Lübeck

Hintergrundkarte: OpenStreetMap (ODBL) und LKFS-MV  
Kartenformat: DIN-A0  
Maßstab: 1:20.000

