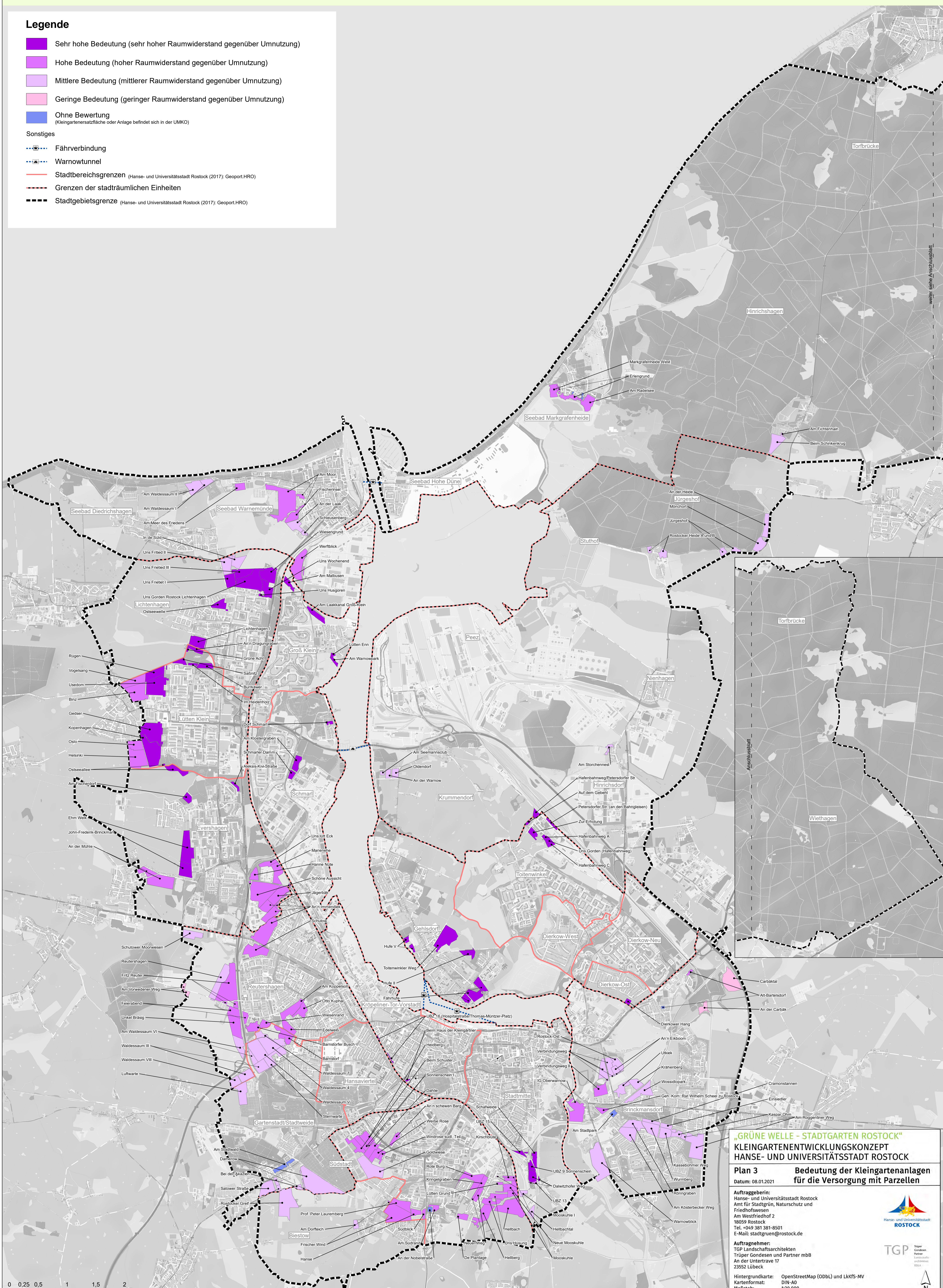


Bedeutung der Kleingartenanlagen für die Versorgung mit Parzellen

Legende

- Sehr hohe Bedeutung (sehr hoher Raumwiderstand gegenüber Umnutzung)
 - Hohe Bedeutung (hoher Raumwiderstand gegenüber Umnutzung)
 - Mittlere Bedeutung (mittlerer Raumwiderstand gegenüber Umnutzung)
 - Geringe Bedeutung (geringer Raumwiderstand gegenüber Umnutzung)
 - Ohne Bewertung
(Kleingartensatzfläche oder Anlage befindet sich in der UMKO)
- Sonstiges
- Fährverbindung
 - Warnowtunnel
 - Stadtbereichsgrenzen (Hanse- und Universitätsstadt Rostock (2017); Geoport.HRO)
 - Grenzen der stadträumlichen Einheiten
 - Stadtgebietsgrenze (Hanse- und Universitätsstadt Rostock (2017); Geoport.HRO)



„GRÜNE WELLE - STADTGARTEN ROSTOCK“
KLEINGARTENENTWICKLUNGSKONZEPT
HANSE- UND UNIVERSITÄTSSTADT ROSTOCK

Plan 3 Bedeutung der Kleingartenanlagen für die Versorgung mit Parzellen
 Datum: 08.01.2021

Auftraggeberin:
 Hanse- und Universitätsstadt Rostock
 Amt für Stadtgrün, Naturschutz und Friedhofswesen
 Am Westfriedhof 2
 18059 Rostock
 Tel. +049 381 381-8501
 E-Mail: stadtdgruen@rostock.de

Auftragnehmer:
 TGP Landschaftsarchitekten
 Tripper Gönzow Partner
 Landschaftsarchitekten
 und Stadtplaner
 mbB
 An der Untertrave 17
 23552 Lübeck

Hintergrundkarte: OpenStreetMap (ODBL) und LkKFS-MV
 Kartenformat: DIN-A0
 Maßstab: 1:20.000

