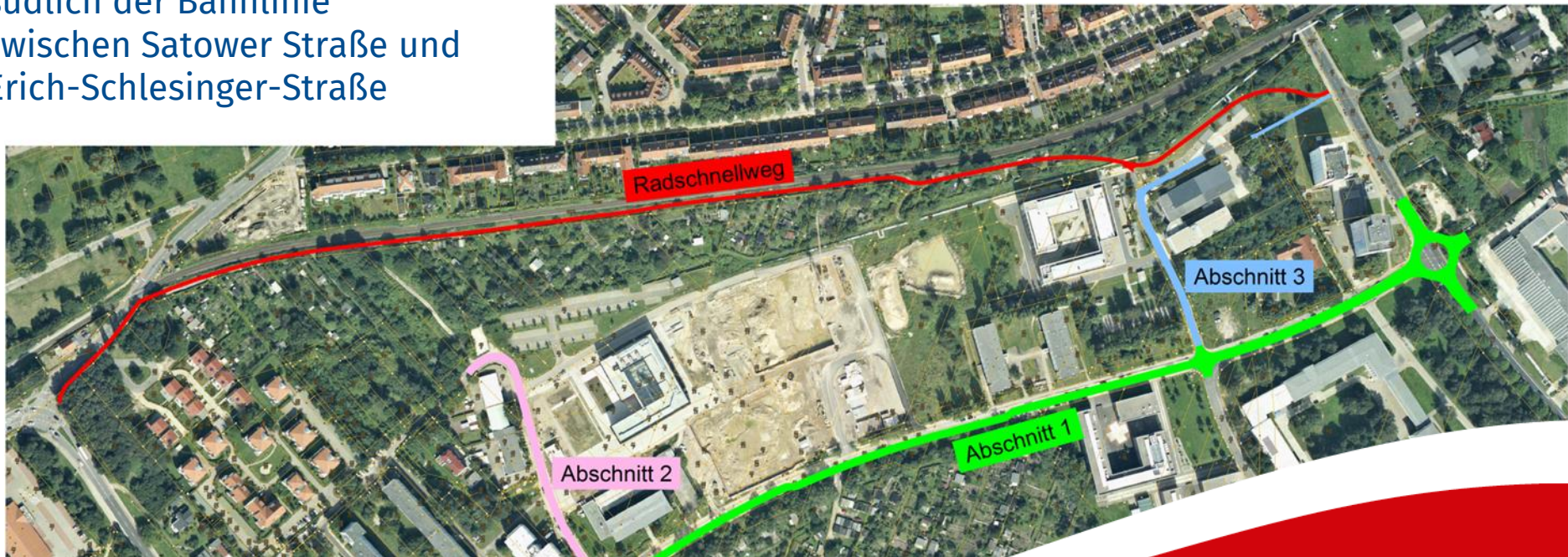


Radschnellweg Uni-Campus Albert-Einstein-Straße

südlich der Bahnlinie
zwischen Satower Straße und
Erich-Schlesinger-Straße

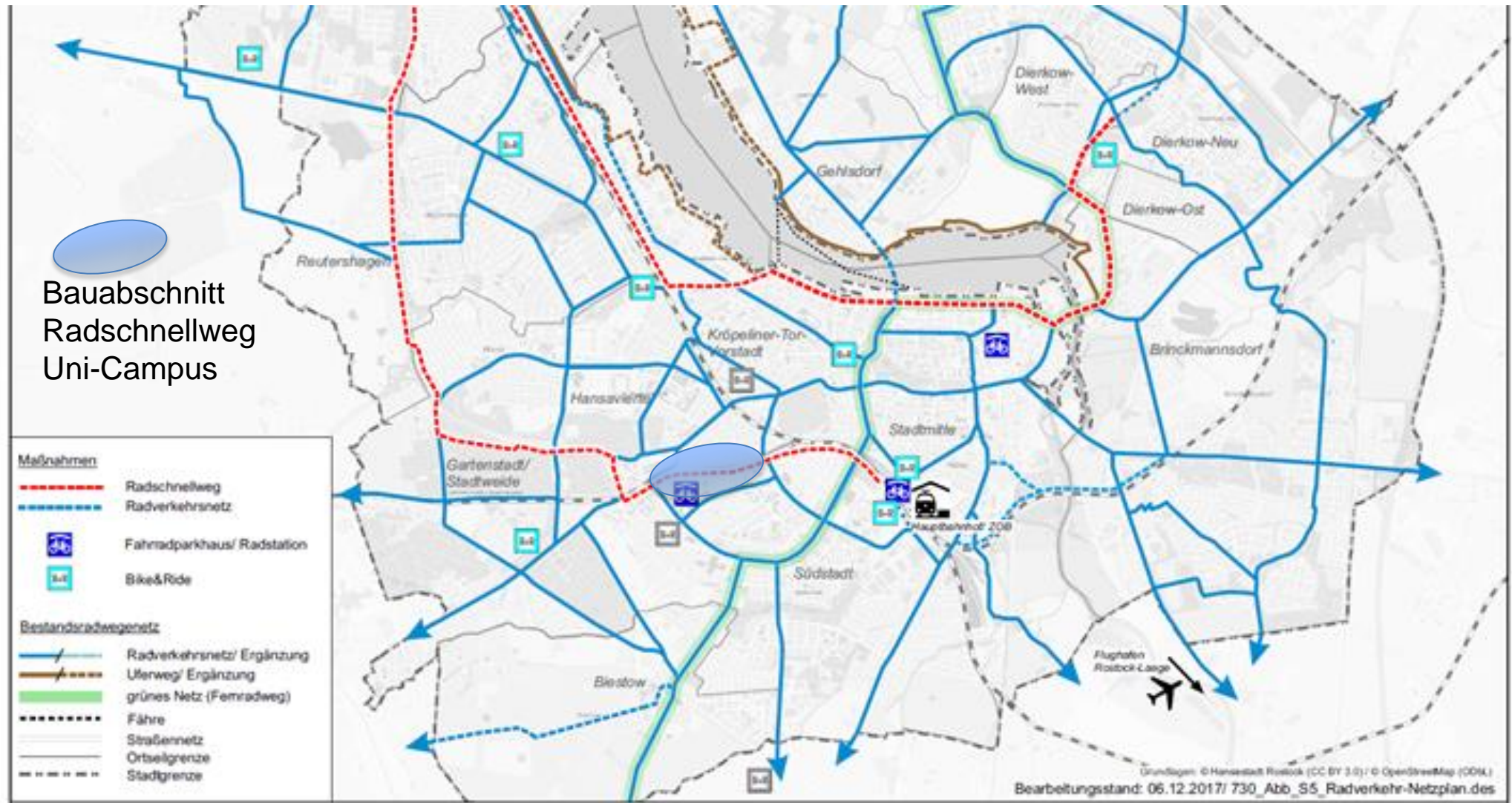


Grundhafter Ausbau Albert-Einstein-Straße
Abschnitte 1-3 bereits fertiggestellt

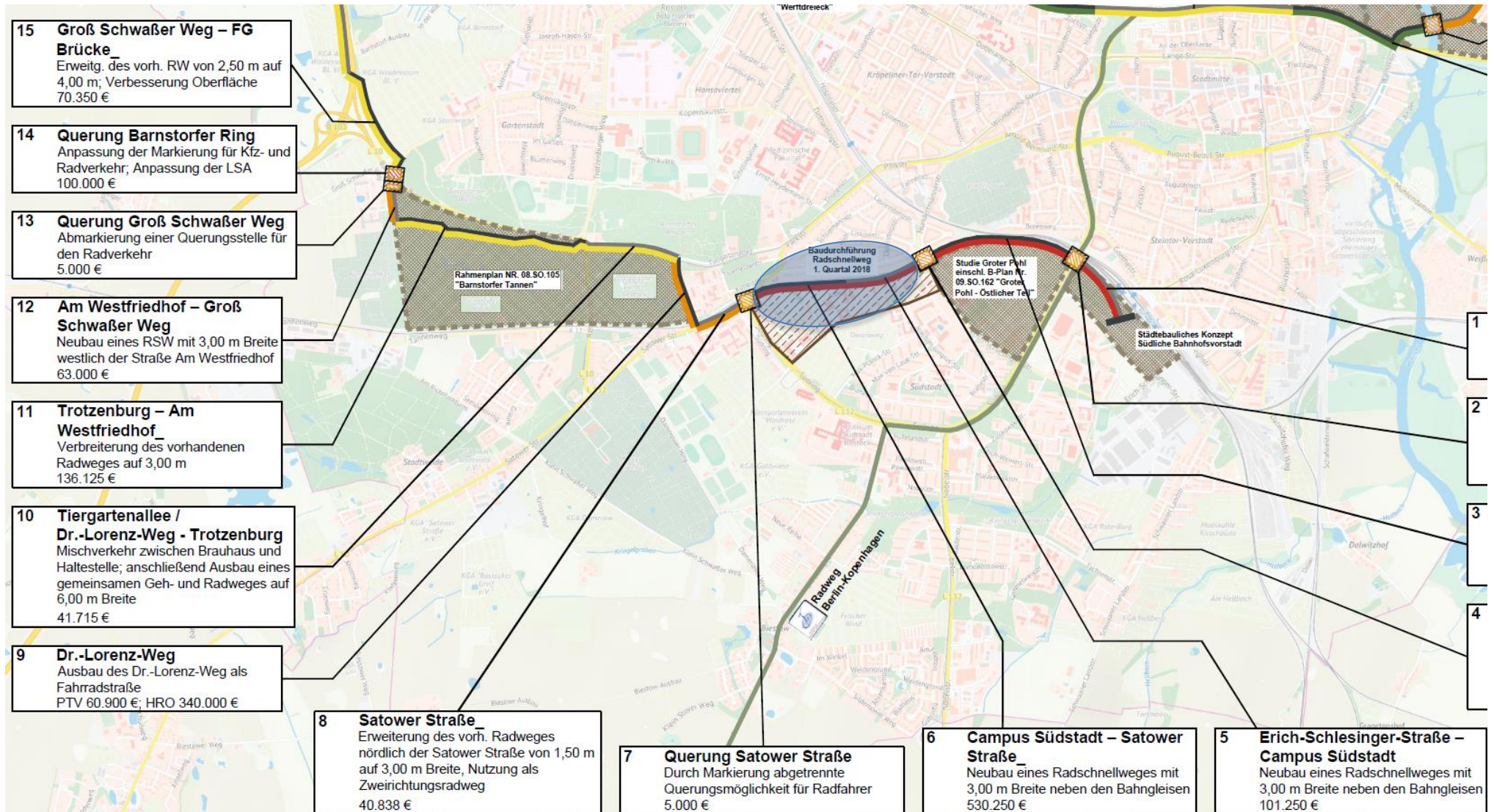
Radschnellweg Uni-Campus A.-Einstein-Straße

- Realisierung eines Teilabschnittes der Route Warnemünde Hauptbahnhof (Umsetzungsmaßnahme R-1 des MOPZ)
- Leistungsfähige Radverkehrserschließung zwischen Satower-Straße und Erich-Schlesinger-Straße auf ca. 1.250 m
- Verbesserung der Verkehrssicherheit durch separate Führung des Radverkehrs
- Ausbau des Radschnellweges mit einem dynamischen Lichtsteuerungssystem (CLEVER LIGHT)

Netzplan Radverkehr aus dem MOPZ 2030



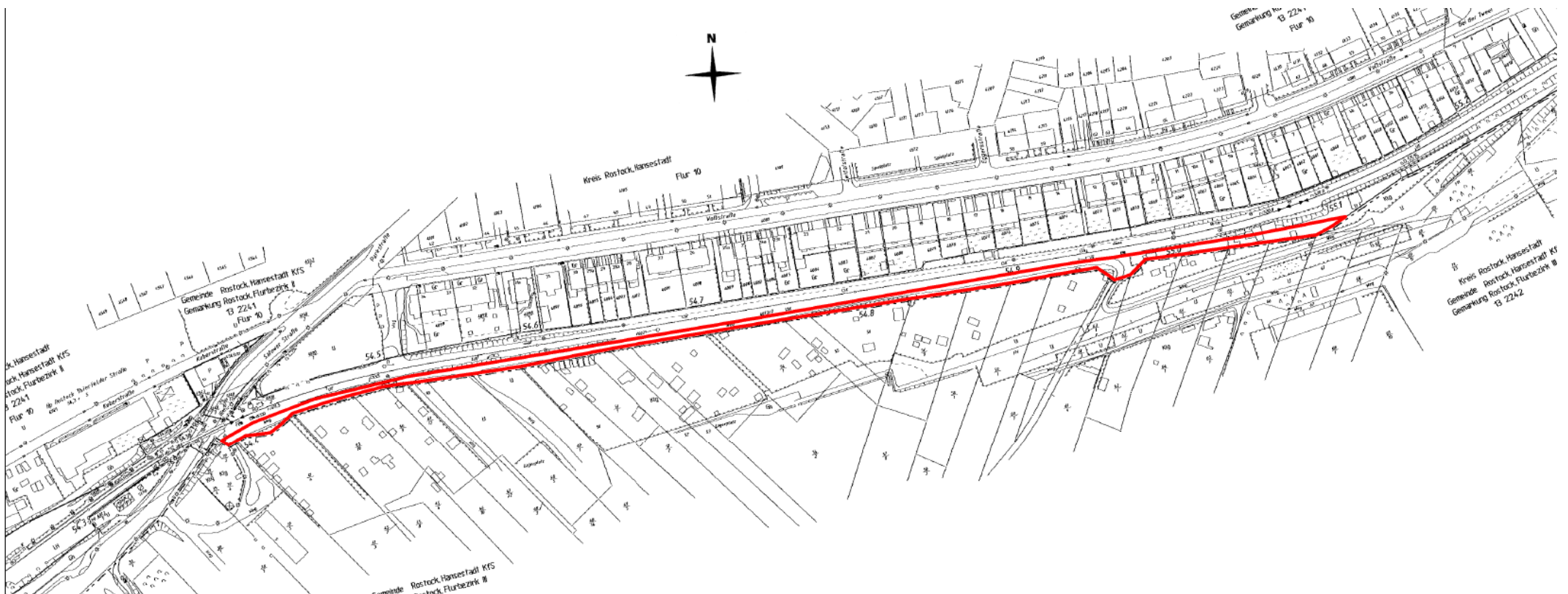
Auszug „Aktionsplan Radschnellwegkonzept“






Planungszeitraum: 2015 - 2019

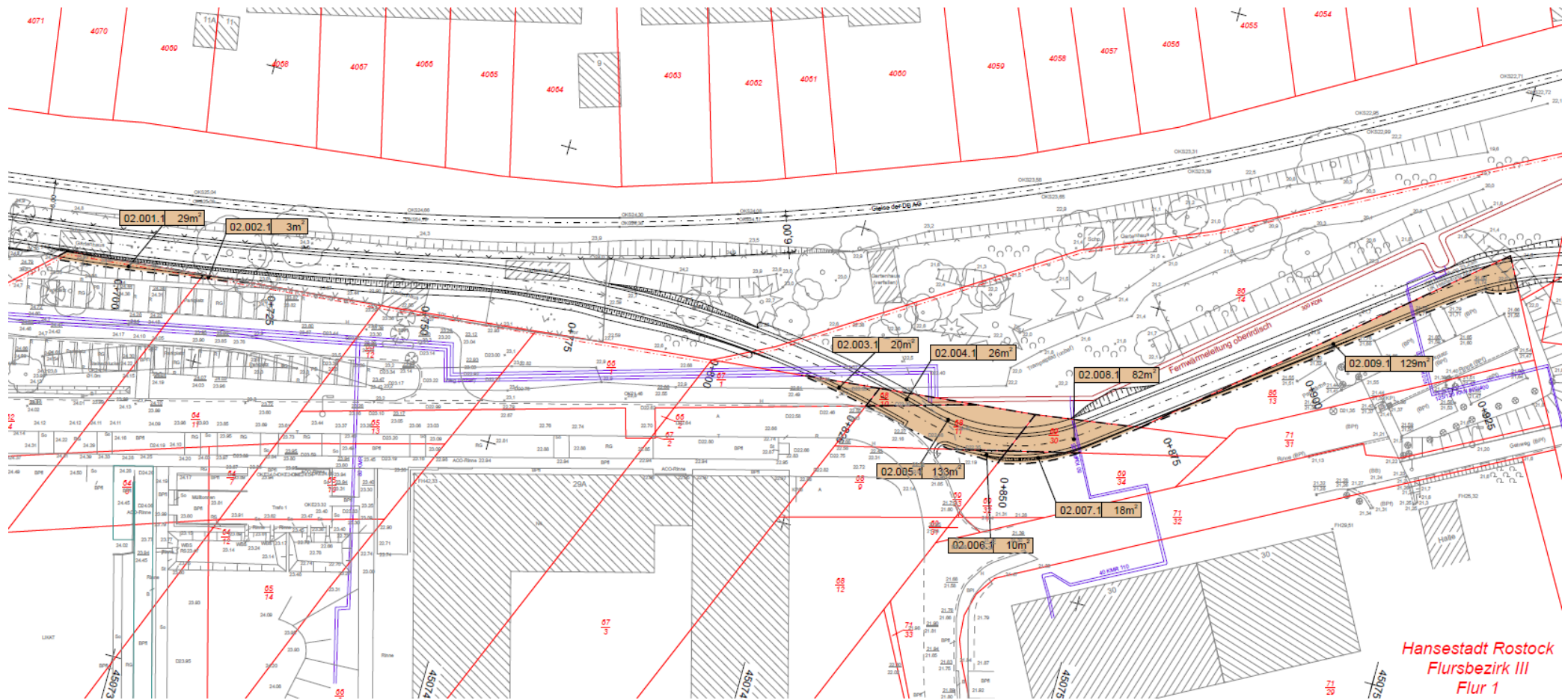
- Artenschutzfachbeitrag durch Plan Akzent
- Grunderwerb erfolgte bei der Deutsche Bahn und BBL
- Umverlegung der Trinkwasserleitung durch die Nordwasser
- Verlegung eines Stromkabels durch die Deutsche Bahn AG
- Baumfällung auf der Radschnellwegtrasse durch Forst- und Gartenbau Liefländer
- Entschädigung der Gartenbesitzer durch das Amt für Verkehrsanlagen
- Baugrunderkundung durch die HSW GmbH
- Erstellung eines Schadstoffkatasters für Gartenlauben durch Baugrund Stralsund
- Erstellung eines Gutachtens über das Vorkommen des Japanischen Staudenknöterichs durch das Institut biota
- Baumfällung innerhalb der Gärten durch Grünanlagenbau Nord
- Abriss und Entsorgung der Gartenlauben durch Abbruch-Erdbau Tiefbau Papendik
- geplanter Baubeginn September 2019, geplantes Bauende 2020

Grunderwerb: Deutsche Bahn 3.415 m²

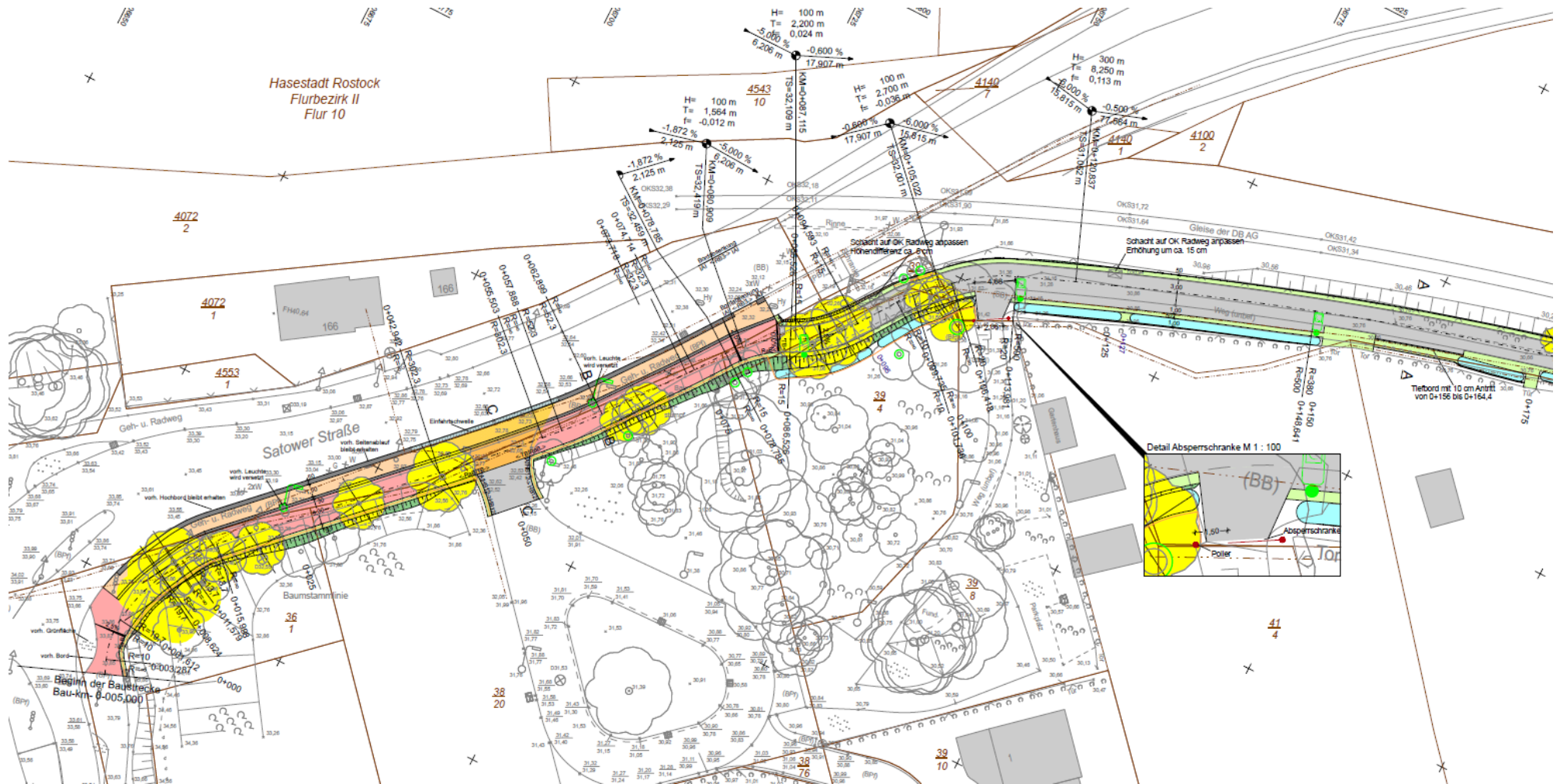


 flimas Flächen- Informations- und Managementsystem		 DB Mobility Networks Logistics
 Veräußerungsfläche ca. 3.415 m²		
HRO, Rostock, Radschnellweg, Erich-Schlesinger-Str. Gemarkung: Rostock, Flurbezirk II 13 2241 Flur: 010, Flurstück: 4072/2 tw.		Blatt: A3
Maßstab: 1:2500	Stand: 07.07.2016	Geplottet am: 07.07.2016
<small>© Deutsche Bahn AG, DB Immobilien, Nachdruck und Vervielfältigung jeder Art nur mit ausdrücklicher Genehmigung der Deutschen Bahn AG, DB Immobilien ATK10®, DTK150®, Vermessungsverwaltungen der Länder und BKG, Frankfurt am Main © GeoBasis-DE / Bundesamt für Kartographie und Geodäsie (BK/G) 2010; © Bahnfoto- und Streckenpläne (lv): DB Netz AG, DB-GIS BahnGeodaten Die Planhalte beruhen auf Bestandsinformationen der Deutschen Bahn AG, DB Immobilien und sind nicht als rechtsverbindliche Eigentums- oder Besitznachweise geeignet. Für weitere Einzelheiten wenden Sie sich bitte an die zuständige Niederlassung der Deutschen Bahn AG, DB Immobilien. Eine Gewährung für die Richtigkeit, Vollständigkeit und Genauigkeit der Daten wird ausgeschlossen.</small>		

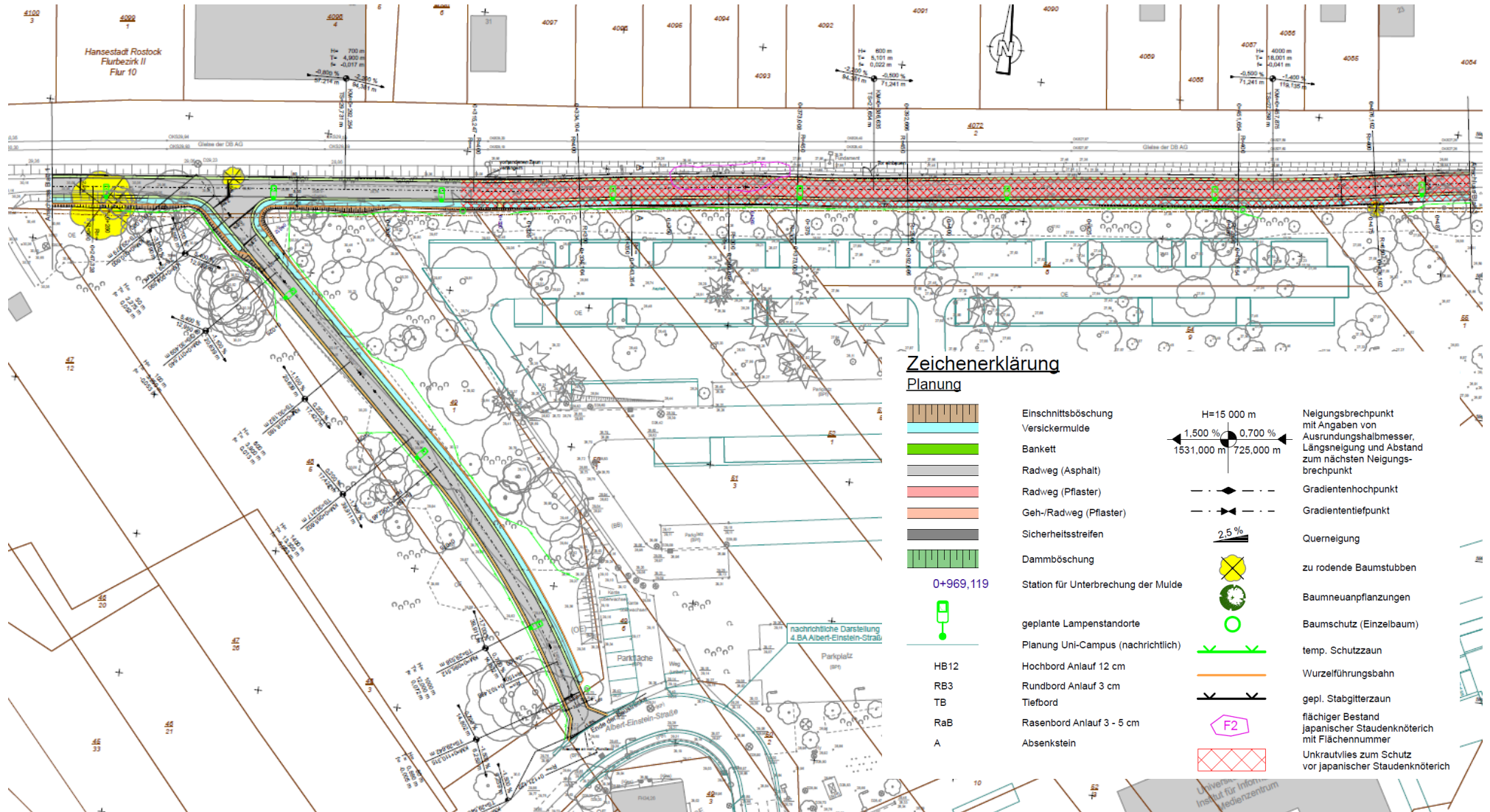
Grunderwerb: BBL 3.689 m²



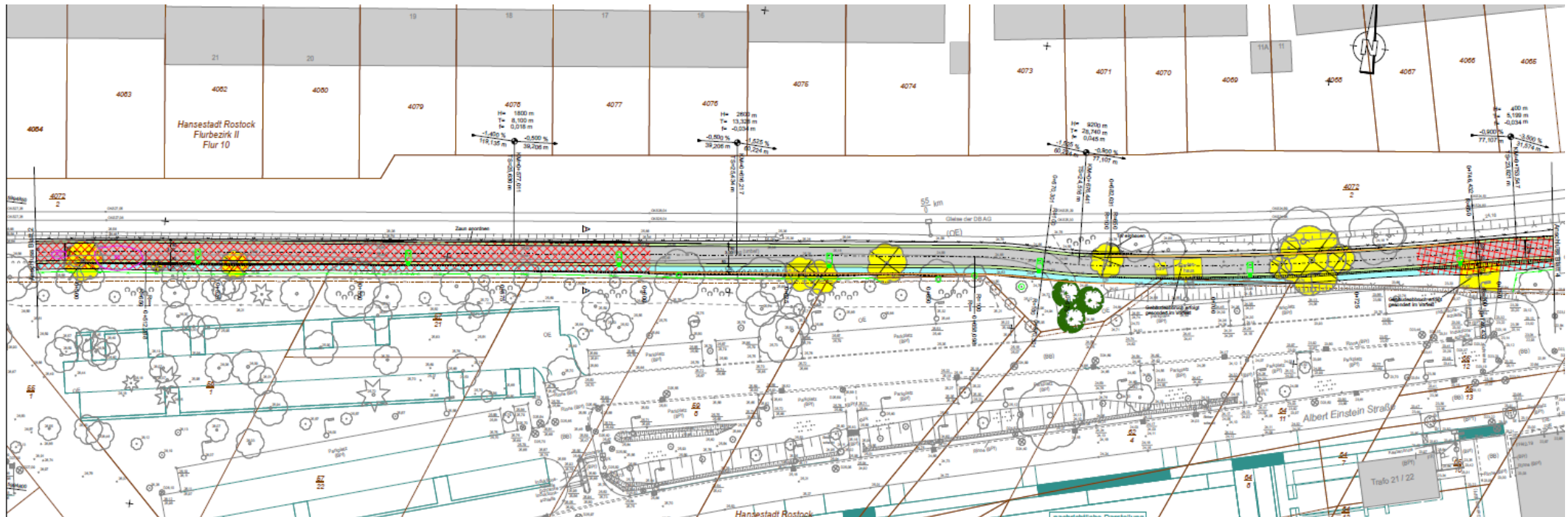
Bauanfang Satower Straße



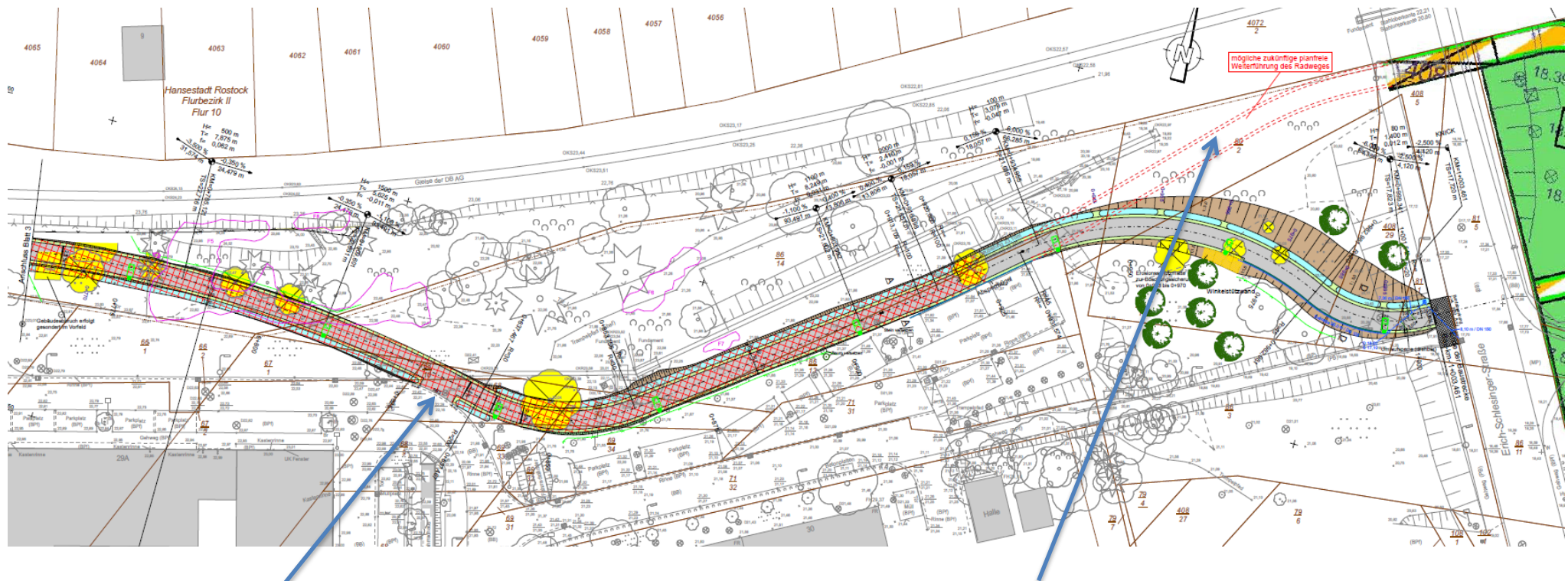
Erste Anbindung zur Albert-Einstein-Straße



Führung zwischen den Bahngleisen und dem Parkplatz des Uni-Campus



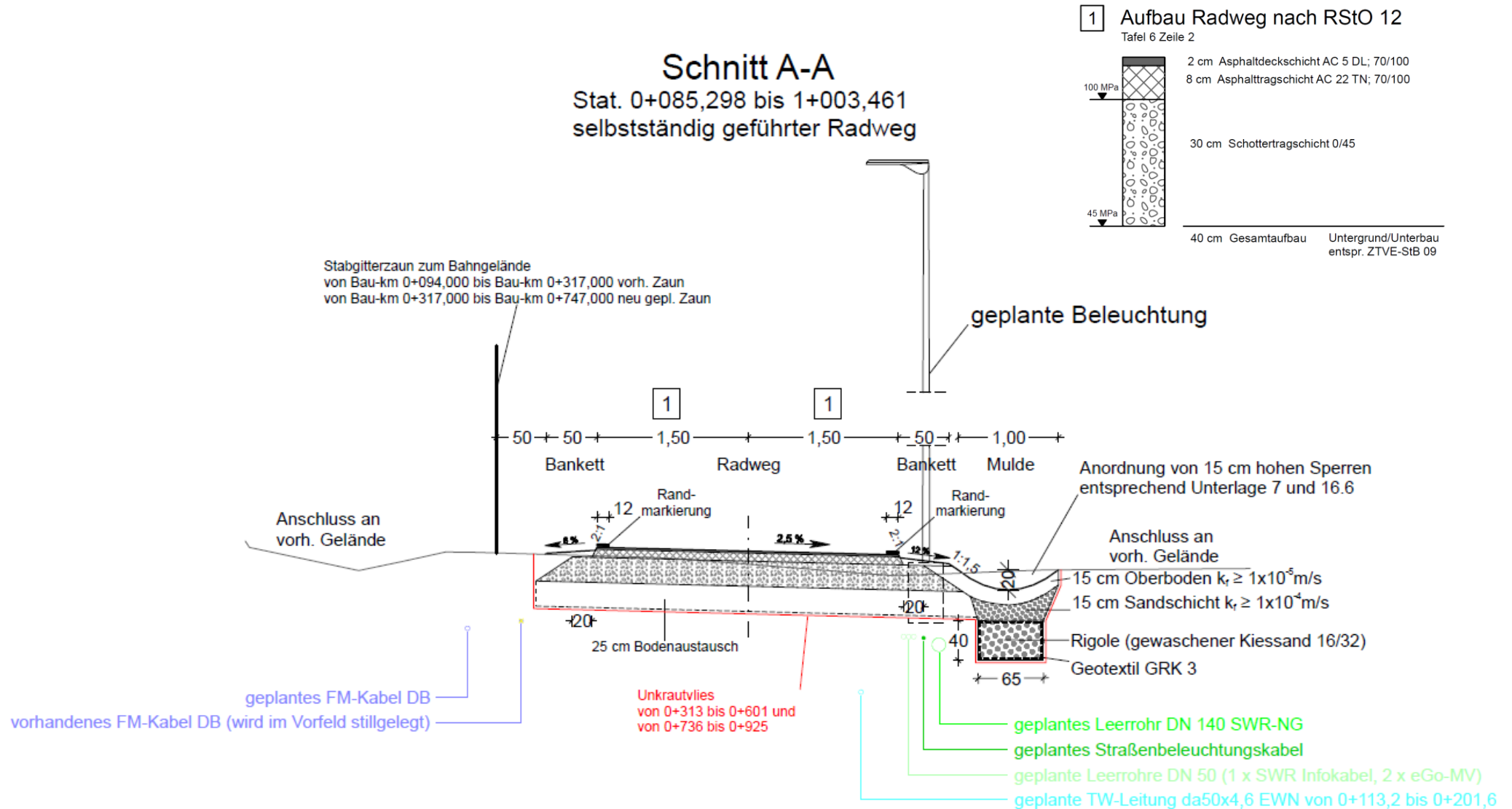
Bauende: Anschluss an die Erich-Schlesinger-Straße



Anbindung an den Uni-
Campus

zukünftige Weiterführung
des RSW bis zum
Hauptbahnhof

Querschnittdarstellung des Radschnellweges



Weitere Kennwerte des Bauvorhabens

Verkehrsflächen:

- Radschnellweg in Asphaltbauweise auf 3 m Breite 3.100 m²
- beidseitige Randmarkierungen des Radschnellweges
- Zweirichtungsradweg in Pflasterbauweise im Bereich der Satower Str. 255 m²
- Gehweg in Pflasterbauweise im Bereich der Satower Straße 170 m²

Beleuchtung:

- 31 neue LED Leuchten Typ ALFONS

Baumpflanzungen:

- 2 Traubeneichen, 3 Winterlinden,
2 Spitzahorn und 3 gefüllte Vogelkirschen

geplante Kosten:

- Gesamtkosten 1.161.450,00 € (davon 340.310,- € Eigenmittel und 821.140,- € Fördermittel)

