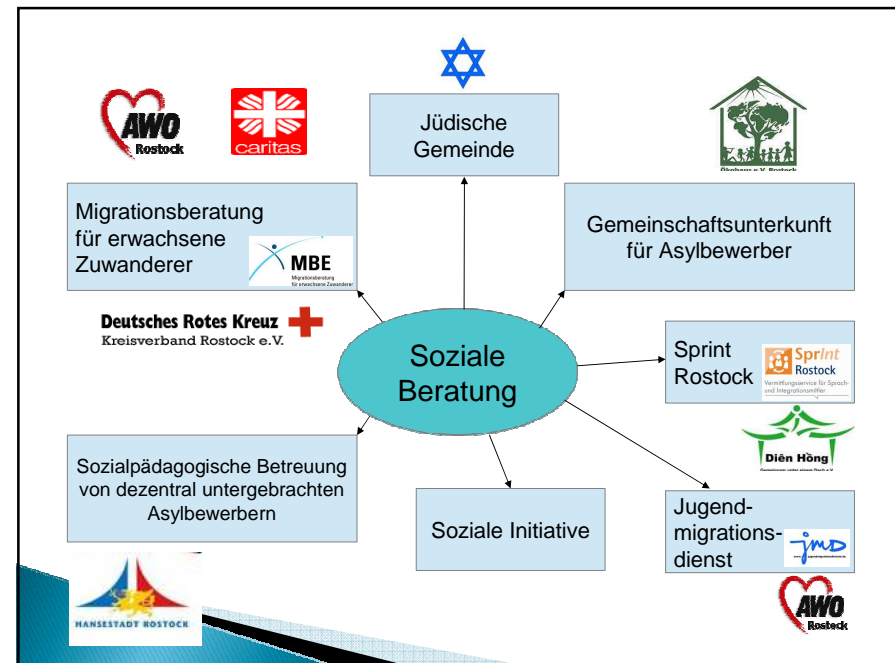
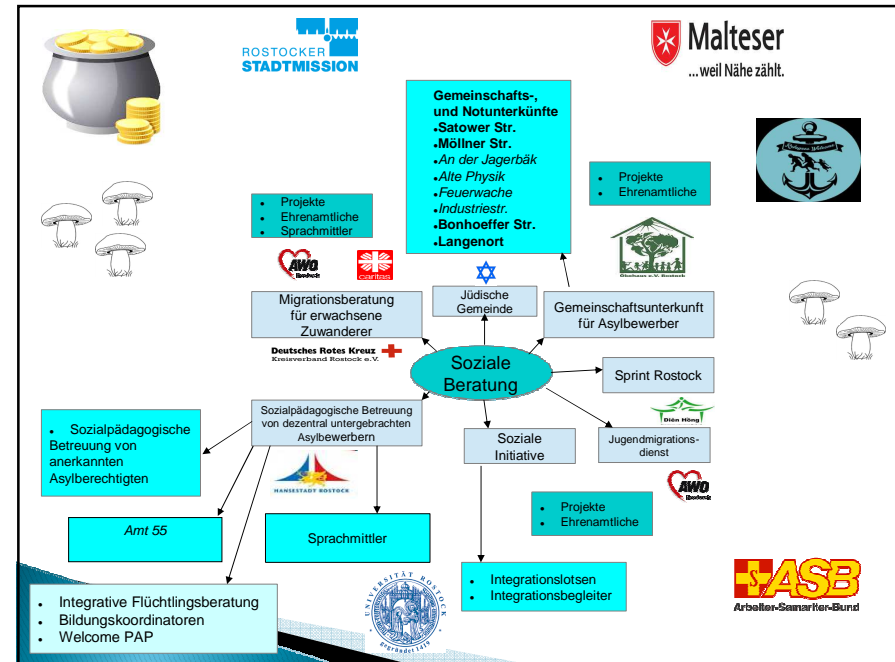
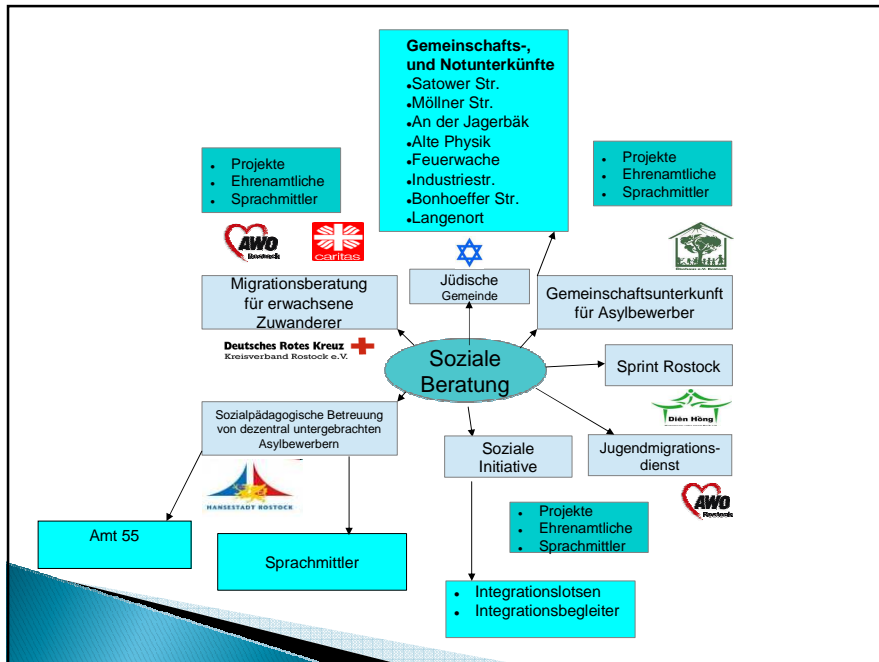


Plenum „Kommunales Netzwerk Integration und Migration“

## Säule „Soziale Beratung“

2015 – 2017





## Soziale Beratung

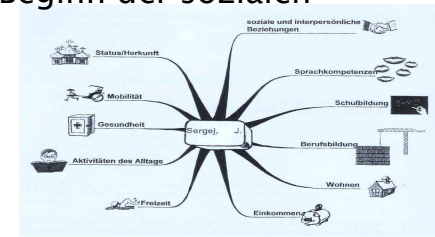
### ► Netzwerkarbeit

- „Beraterrunde“
- „Runder Tisch Migration“ in Stadtgebieten
- Sprecherrat
- Treffen von SozialarbeiterInnen

- Absprache von Strukturen, Arbeitsschwerpunkten
- Bekämpfung des fehlenden Informationsflusses

## Soziale Beratung

### ► Unterstützung beim Beginn der sozialen Integration



### ► Problemlagen aller Beratungseinrichtungen:

- Fehlender Wohnraum
- Fehlende Kitaplätze
- Sprachkursteilnahme
- Gesundheitsversorgung

## Soziale Beratung



### ▶ Fehlender Wohnraum

- 700 Personen in GU mit Aufenthaltstitel
- Weniger als 1% Wohnungsleerstand
- Familiennachzug → Wohnung zu klein, Familie offiziell in GU angemeldet
- Manche Wohnungsunternehmen wählen Bewohner gezielt aus
- Zuzug aus umliegenden Städten → z.B. Hotel Garni
- Unterstützung bei Umzug in Umland HRO

## Soziale Beratung



### ▶ Fehlende Kita-Plätze

- Kinder erlernen keine Sprache
- Mütter können nicht am Sprachkurs teilnehmen
- Frauensprachkurse mit Kinderbetreuung als Alternative
- Andere Familien wollen Kinder bis zum Beginn der Schulzeit zu Hause behalten, um Normen und Werte des Herkunftslandes zu vermitteln

## Soziale Beratung



### ▶ Integrations Sprachkurse

- Lange Wartezeiten auf Kursbeginn (Alphakurse)
- Jetzt 30 Sprachkursträger zugelassen
  - Viele Kursangebote → viele Versuche Teilnehmer zu gewinnen, zu halten
  - Sprachausgangsniveau
  - Qualifizierung und Erfahrung der Lehrkräfte
  - Organisation der Verwaltung (Fahrkosten Erstattung)
- Großer Bedarf an B2 Kursen

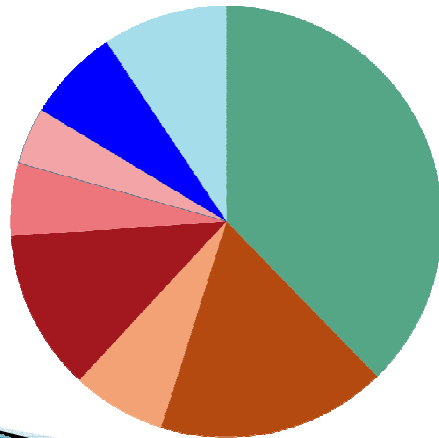
## Soziale Beratung



### ▶ Gesundheitsversorgung

- Fehlende Bereitschaft mancher Ärzte, neue Patienten aufzunehmen
- Ärzte fordern Sprachmittler → Beauftragung über Gesundheitsamt wird nicht genutzt
- Weigerung von Notarztwagen/Rettungsdiensten GU anzufahren
- Mangel an muttersprachlicher psychosozialer Beratung

## AWO Migrationsberatung für erwachsene Zuwanderer

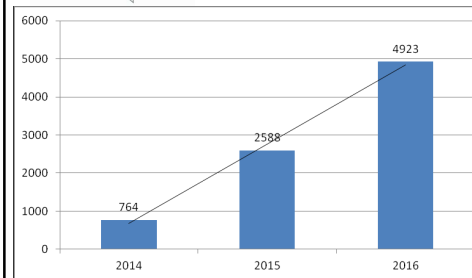


### Herkunftsländer 2016

- Afghanistan
- Syrien
- Afrika
- Russische Föderation
- Kasachstan
- Ukraine
- EU

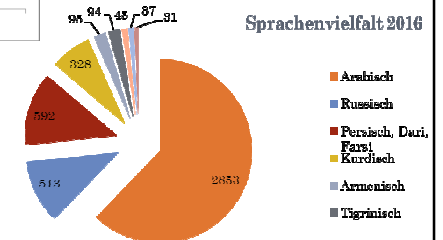


## Sprint Rostock

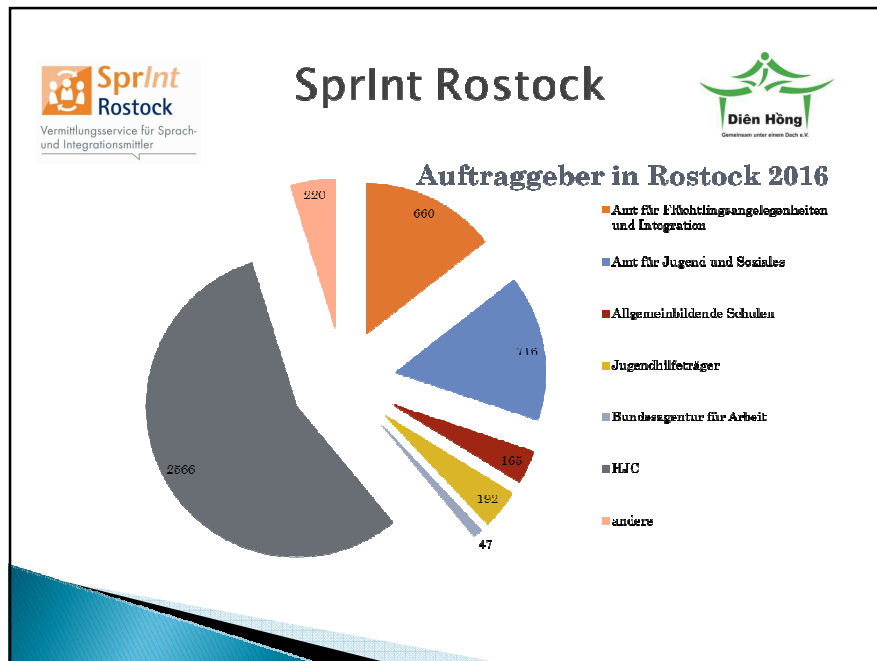


Einsatzzahlen von 2014 bis 2016

- 95 aktive SprachmittlerInnen
- 32 Sprachen und Dialekte



Sprachenvielfalt 2016



Plenum „Kommunales Netzwerk Integration und Migration“

## Soziale Beratung

### ➤ Fazit

- Fehlender, mangelhafter Kommunikations- und Informationsfluss innerhalb der Kommune muss behoben werden
- Umfassende „Datenbank“ mit Projekten, Angeboten muss entstehen
- Vermeidung kostenintensiver Doppelstrukturen
- Interkulturelle Öffnung muss weiter vorangetrieben werden

Plenum „Kommunales Netzwerk Integration und Migration“



Danke für Ihre Aufmerksamkeit!

