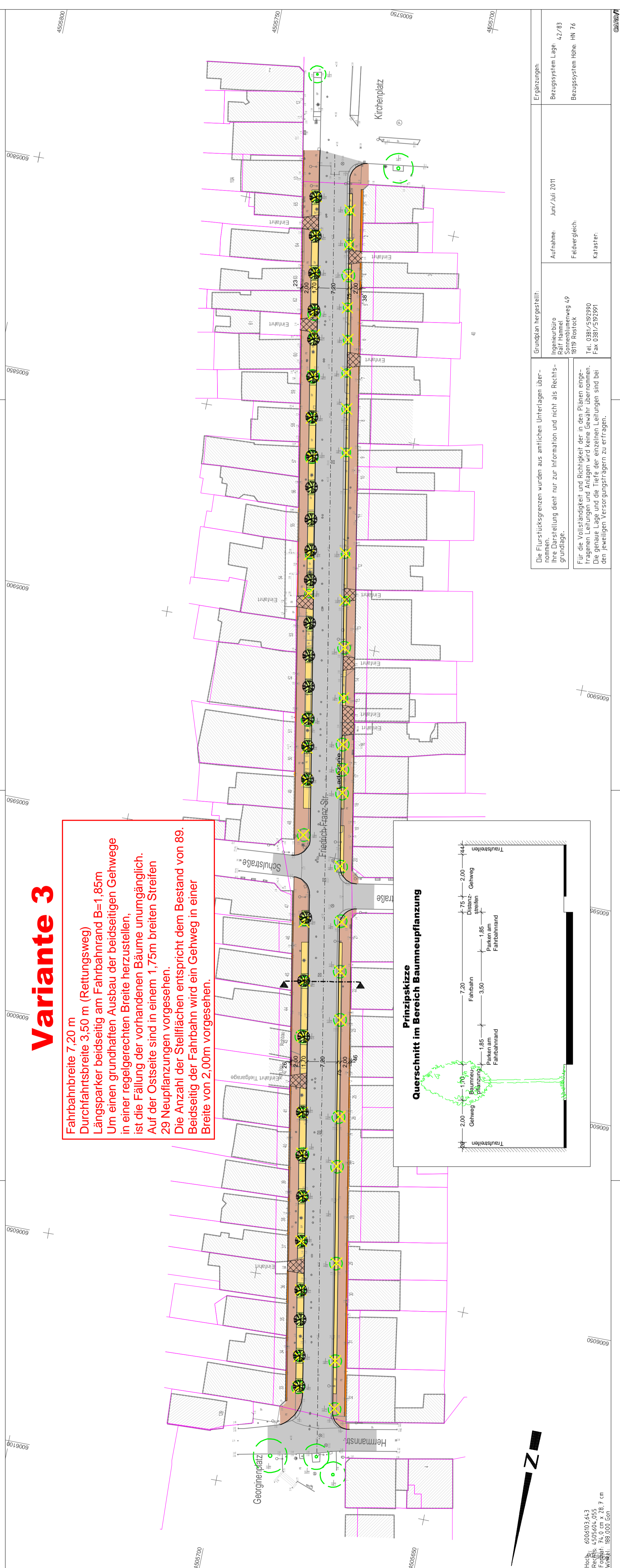
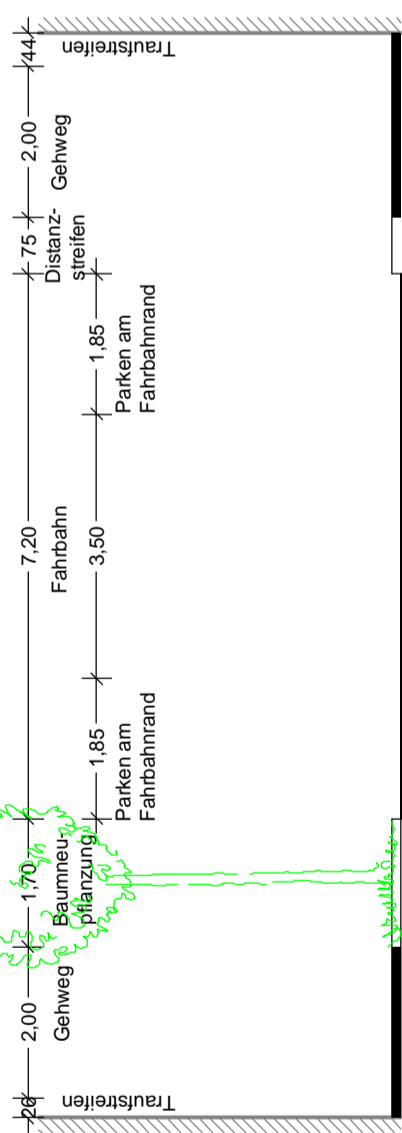


# Variante 3

Fahrbahnbreite 7,20 m  
 Durchfahrtsbreite 3,50 m (Rettungsweg)  
 Längsparker beidseitig am Fahrbahnrand B=1,85m  
 Um einen grundhaften Ausbau der beidseitigen Gehwege  
 in einer regelgerechten Breite herzustellen,  
 ist die Fällung der vorhandenen Bäume unumgänglich.  
 Auf der Ostseite sind in einem 1,75m breiten Streifen  
 29 Neupflanzungen vorgesehen.  
 Die Anzahl der Stellflächen entspricht dem Bestand von 89.  
 Beidseitig der Fahrbahn wird ein Gehweg in einer  
 Breite von 2,00m vorgesehen.

## Prinzipkizze Querschnitt im Bereich Baumpflanzung



Zeichenerklärung	
	Fahrbahn
	Gehweg
	Grundstückszufahrt, verstärkter Unterbau
	Baumpflanzung
	Baumscheibe
	Distanzstreifen

Nr.	Art der Änderung	Datum	Aufgestellt

**VEAPLAN**  
 VERKEHRSPLANUNG  
 Lise-Meiner-Ring 7, 18059 Rostock  
 Tel.: (0381) 40 29 77 0 Fax: (0381) 40 29 77 20  
 e-mail: info@veaplan.de www.veaplan.de

Entwurfsbearbeitung:		Zeichen	
bearbeitet	August 2011	gezeichnet	gez. Beust
gezeichnet	August 2011	geprüft	CARD/I

## - VORPLANUNG -

Auftraggeber:	Hansestadt Rostock	Unterlage	7
Straße:	Tief- und Hafengebäude	Blatt Nr.	3
(Nächster Ort):	Friedrich-Franz-Straße	Reg. Nr.	06148
	Rostock-Warnemünde	Datum	Zeichen

**Fördergebiet**  
**Rostock- Seebad Warnemünde**  
**Erneuerung der Friedrich-Franz-Straße**

bearbeitet  
 gezeichnet  
 geprüft

**Lageplan**  
 Maßstab: 1:500

Variante 3

Grundplan hergestellt:		Ergänzungen:	
Ingenieurbüro Ralf Hamel Sonnenblumenweg 49 18119 Rostock Tel. 0381/5192990 Fax 0381/5192991	Aufnahme: Juni/Juli 2011	Bezugssystem Lage: 42/83	Bezugssystem Höhe: HN 76
	Feldvergleich: Kaster:		

Die Flurstücksgrenzen wurden aus amtlichen Unterlagen übernommen. Ihre Darstellung dient nur zur Information und nicht als Rechtsgrundlage.

Für die Vollständigkeit und Richtigkeit der in den Plänen eingezeichneten Leitungen und Anlagen wird keine Gewähr übernommen. Die genaue Lage und die Tiefe der einzelnen Leitungen sind bei den jeweiligen Versorgungsträgern zu erfragen.