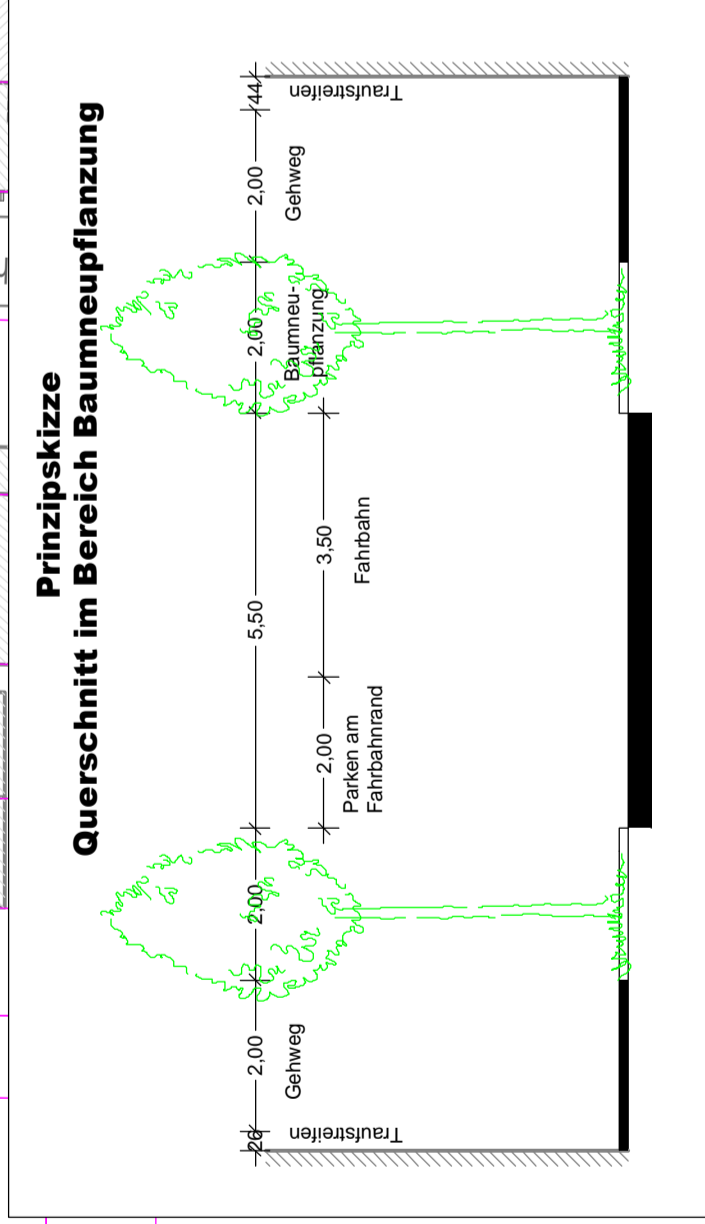
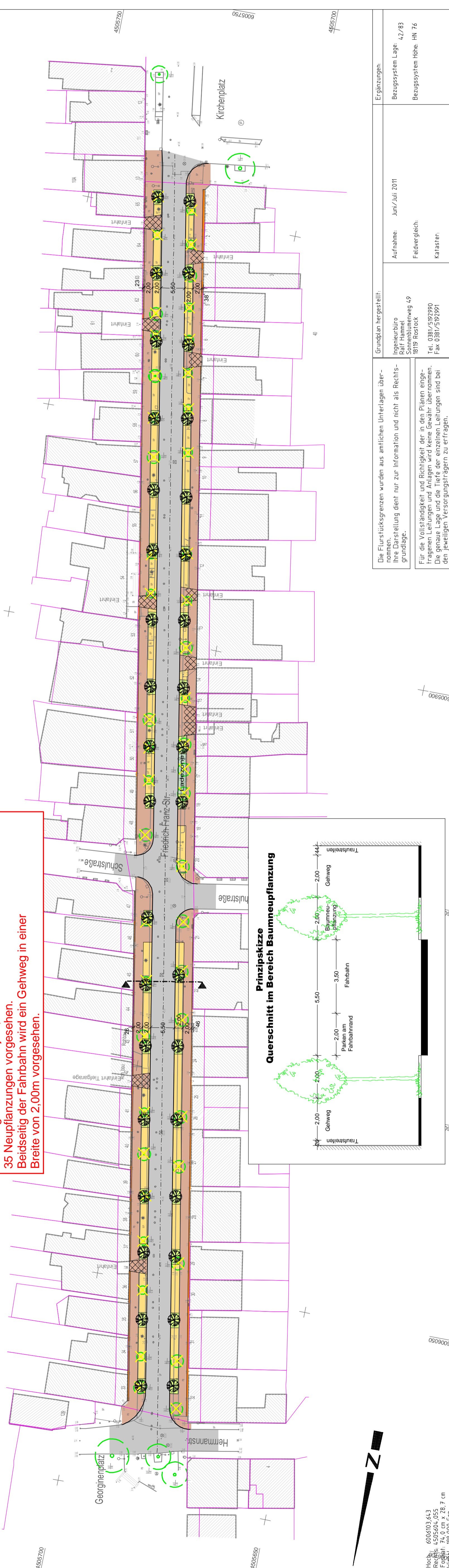


Variante 4

Fahrbahnbreite 5,50m
 Durchfahrtsbreite 3,50 m (Rettungsweg)
 Längsparker einseitig am Fahrbahnrand B=2,00m:48(Bestand ~ 89)
 Um einen grundhaften Ausbau der beidseitigen Gehwege
 in einer regelgerechten Breite herzustellen,
 ist die Fällung der vorhandenen Bäume unumgänglich.
 Beidseitig sind in einem je 2,00m breiten Streifen
 35 Neupflanzungen vorgesehen.
 Beidseitig der Fahrbahn wird ein Gehweg in einer
 Breite von 2,00m vorgesehen.



Hochb. 6006103.643
 Rechts. 4505604.055
 Format: 74,0 cm x 28,7 cm
 Winkel: 188.000.00n

Zeichenerklärung

	Fahrbahn		Baumeupflanzung
	Gehweg		Baumscheibe
	Grundstückzufahrt, verstärkter Unterbau		Distanzstreifen

Nr.	Art der Änderung	Datum	Aufgestellt

VEAPLAN
 VERKEHRSPLANERPLANUNG
 Lise-Meiner-Ring 7, 18059 Rostock
 Tel.: (0381) 40 29 77 0 Fax: (0381) 40 29 77 20
 e-mail: info@veaplan.de www.veaplan.de

Entwurfsbearbeitung:	
Datum	Zeichen
bearbeitet August 2011	gez. Beust
gezeichnet August 2011	CARD/I
geprüft:	

- VORPLANUNG -

Auftraggeber:	Hansestadt Rostock	Unterlage	7
Straße:	Tief- und Hafenbauamt	Blatt Nr.	4
(Nächster Ort):	Friedrich-Franz-Straße	Reg. Nr.	06148
	Rostock-Warnemünde	Datum	Zeichen
		bearbeitet	
		gezeichnet	
		geprüft	
		Lageplan	Variante 4
		Maßstab:	1:500

Grundplan hergestellt:	Ingenieurbüro Ralf Hamel Sonnenblumenweg 49 18119 Rostock Tel. 0381/5192990 Fax 0381/5192991
Aufnahme:	Juni/Juli 2011
Feldvergleich:	Karaster:
Ergänzungen:	Bezugssystem Lage: 42/83 Bezugssystem Höhe: HN 76

Die Flurstücksgrenzen wurden aus amtlichen Unterlagen übernommen. Ihre Darstellung dient nur zur Information und nicht als Rechtsgrundlage.
 Für die Vollständigkeit und Richtigkeit der in den Plänen eingezeichneten Leitungen und Anlagen wird keine Gewähr übernommen. Die genaue Lage und die Tiefe der einzelnen Leitungen sind bei den jeweiligen Versorgungsträgern zu erfragen.