



Klima-Bündnis

Das Klima-Bündnis e.V.

Ziele und Aktivitäten

Carsten Kuhn



Rostock, 20. September 2012

Das Klima-Bündnis

Partnerschaft
zwischen

und
indigenen
Völkern der
Regenwälder



europäischen
Städten und
Gemeinden

zur Reduzierung der
Treibhausgasemissionen &
zum Schutz
der Regenwälder



Die Klima-Bündnis-Ziele

Reduktion der
CO₂-Emissionen
um 10 % alle 5 Jahre



©mrmarsallgeography



©scienceandfun



Verzicht auf
Tropenholz
aus Raubbau

Kooperation mit
indigenen Völkern
im Amazonasgebiet



Klima-Bündnis Mitglieder

1.671 Mitglieder
in 20 europäischen Ländern
mit 87 Mio. Einwohnern
(= 22 % der EU Bevölkerung)



Klima-Bündnis: Aktivitäten

- Erfahrungsaustausch
- Darstellung guter Beispiele, Beratung der Mitglieder
- Entwicklung von methodischen Ansätzen für den kommunalen Klimaschutz
- Entwicklung und Organisation von Kampagnen und gemeinsamen Aktionen
- Förderung der Zusammenarbeit europäischer Städte mit indigenen Völkern
- Interessenvertretung der Kommunen auf nationaler, europäischer und internationaler Ebene

Erfahrungsschatz von 20 Jahren!



Erfahrungsaustausch

- Internationale Jahrestagung

Zum Vormerken:
16.-18. Mai 2013
in Den Haag



- Nationale Tagung

Zum Vormerken:
14./15. November 2012
in Offenburg



Erfahrungsaustausch

- Permanente Arbeitsgruppen
(CO₂-Monitoring, Energieversorgung 2050, Elektromobilität)



- Workshops u. Schulungen
(Beschaffung, CO₂-Monitoring, Konvent der Bürgermeister, Finanzierungsprogramme der EU, Klimaschutzkonzepte,...)

Lobbyarbeit für bessere Rahmenbedingungen

- **Deutschland:**

z.B. im Rahmen des Gesetespakets zur Energiewende, BauGB, KWKG, Monitoring Energie der Zukunft, EnEV, etc.

- **Europa:**

Energy Roadmap 2050,
Energieeffizienzrichtlinie,
Multiannual Financial Framework 2014-2020

...





Konvent der Bürgermeister

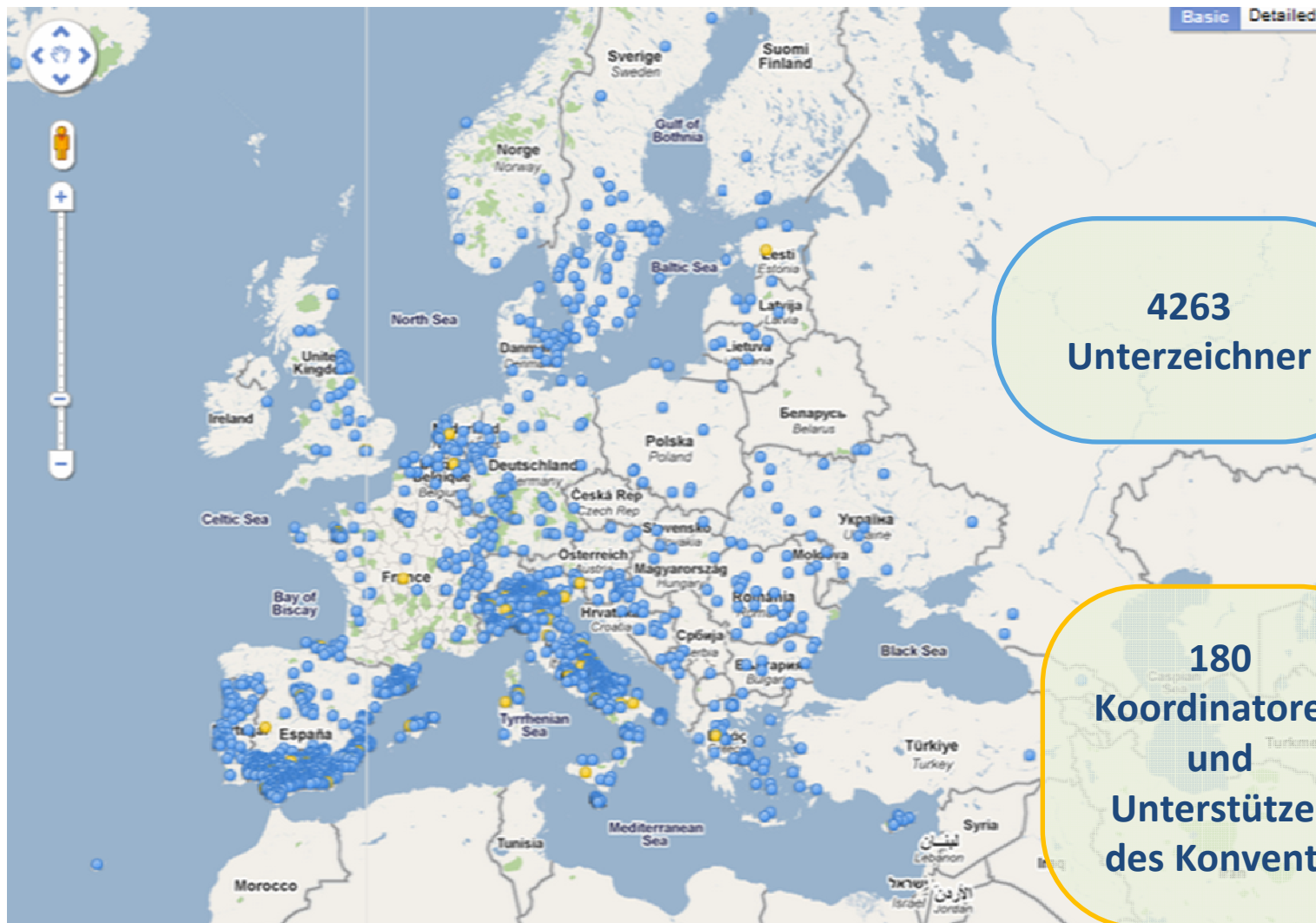
2020

-20% CO₂



Städte und Gemeinden verpflichten sich, die Ziele der EU für 2020 zu übertreffen:
Reduktion der CO₂-Emissionen um mindestens 20 % durch Umsetzung von “Nachhaltigen-Energie-Aktionsplänen”
(SEAPs = Klimaschutzkonzepten)

Der Konvent der Bürgermeister: Unübertroffener Zuspruch



**4263
Unterzeichner**

**180
Koordinatoren
und
Unterstützer
des Konvents**

NETCOM

NETworking the Covenant Of Mayors

Nationale Aktivierung und Vernetzung von Akteuren für eine europäische Initiative



Project coordinated by



Klima-Bündnis

Die Rollen der Kommune



- Verbraucher & Vorbild
- Versorger & Anbieter
- Planer & Regulator
- Berater & Promoter





- Ziel: Festigung und Verankerung umweltorientierter Beschaffung in 8 EU-Mitgliedsstaaten (u.a. Deutschland)
- Zielgruppen: Öffentliche Institutionen und private Unternehmen
- Hauptproduktgruppen: Gebäudekomponenten, Ökostrom, Haushaltsgeräte, Beleuchtung



Angebote:

- Kostenlose Beratung und Trainingsmaßnahmen (Training vor Ort oder telefonische Beratung)
- Informationen für Beschaffer: www.buy-smart.info/german
- Nationale und europäische Gesetzgebung
- Leitfäden zu „grüner“ Beschaffung für 6 Produktgruppen

The screenshot shows the website's navigation bar with links for 'Startseite', 'Grüne Beschaffung', 'Labelinformationen', 'Projekt', 'Gute Praxisbeispiele', and 'Downloads'. A search bar is on the right. Below the navigation, there's a main banner with a photo of a woman and a man in a meeting, titled 'Experten beraten zur grünen Beschaffung'. To the right is a 'Newsletter' section with an envelope icon and a 'Hier anmelden' button. Below the banner are sections for 'Helpdesk', 'Buy Smart+ Beschaffung und Klimaschutz' (with a text block and a 'mehr' link), 'Projektpartner', 'Aktuelles', 'Veranstaltungen', 'Downloads', and 'Expertenforum'.

Stadtradeln



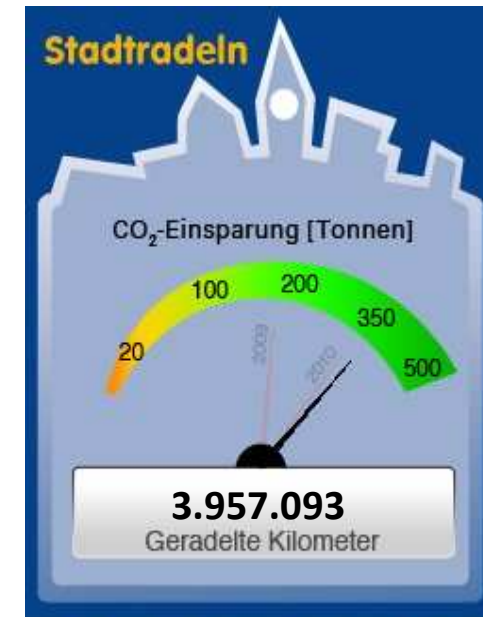
Die Idee:

Mitglieder der Kommunalparlamente bilden Teams mit Bürger/-innen und radeln 3 Wochen lang so viele Kilometer wie möglich!



Stadtradeln

**2012: 170 Teilnehmerstädte, 52.000 Radler,
insg. über 8,4 Mio km**



**European Sustainable
Energy Award 2011**



Fahrradroutenplaner „Naviki“

The screenshot displays the Naviki website interface. At the top left is the logo "naviki beta" with the tagline "Wege verbinden". To the right of the logo is a "HOCHLADEN" button with an upload icon. Further right is a search bar with the placeholder text "Ort oder Suchbegriff" and a "SUCHEN" button. In the top right corner, there are links for "Forum", "FAQ", "einloggen", and "neu registrieren", along with a Facebook "Gefällt mir" button showing "3,9 Tsd.". Below the search bar is a navigation menu with "START", "KARTEN", "APPS", and "DIENSTE". The main content area features a large graphic of a tree and a cyclist, with the text "Aktivitäten sammeln, eigene Vorteile ermitteln" and "Jetzt Fahrrad-Aktivitäten einfach erfassen und in eine faszinierende persönliche Bilanz einfließen lassen!". Below this are three buttons: "Beeindruckende Statistiken", "Übersichtliches Bearbeiten", and "Viele weitere Neuigkeiten". On the right side, there are two promotional boxes. The first is titled "Mitradeln und gewinnen" and includes a photo of cyclists and text about a ranking list. The second is titled "Fahrrad-Route berechnen" and contains a form with "START" and "ZIEL" input fields, radio buttons for "fahrradfreundliche Strecke" (selected) and "kürzere Strecke", and an "ABSENDEN" button. At the bottom of the page, there are links for "Facebook", "Twitter", "Sprachen", "Medien", "ANB", "Impressum", and "Dienste für Partner".

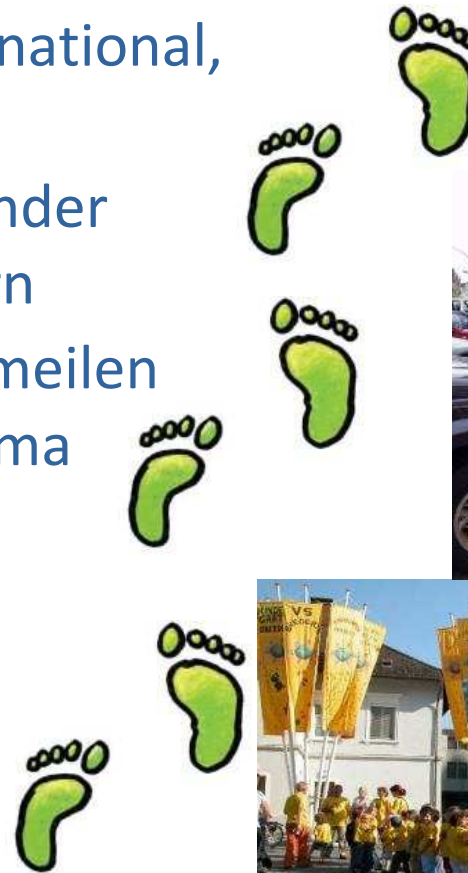
- Kostenfreie Nutzung im Internet
- Kostenlose Smart-Phone-Apps

Kindermeilenkampagne

→ unser "Renner" seit 2002



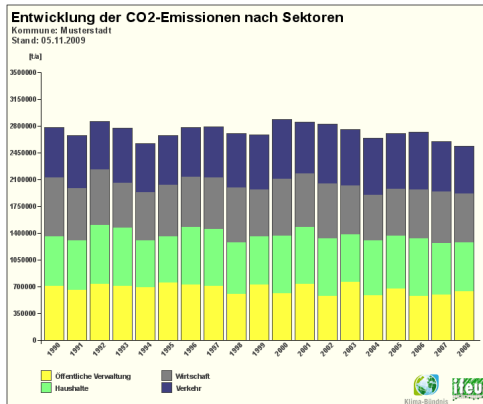
- lokal, regional, national, international
- bisher 1 Mio Kinder aus 30 Ländern
- 13 Mio. Kindermeilen für das Weltklima



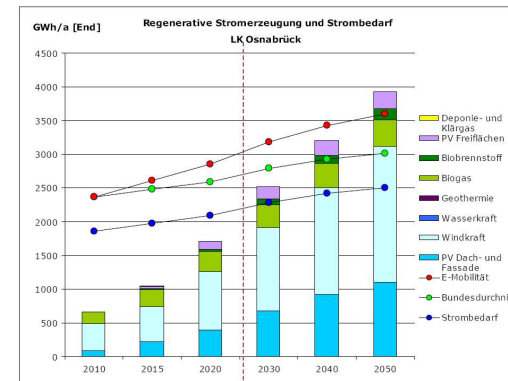
Aktuell in der
Entwicklung

Klimaschutz-Planer

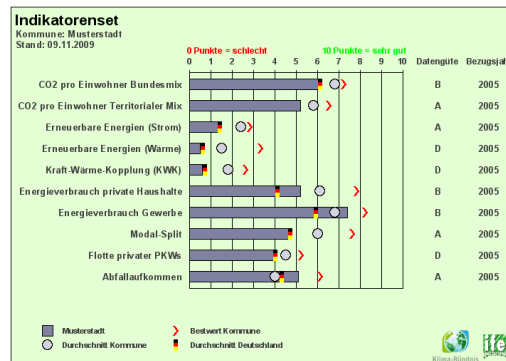
Werkzeug mit 3 Modulen



CO₂-Bilanzierung



Szenariientwicklung



Benchmarking

CO₂-Bilanzierung

- Bundesweite Harmonisierung der Datenerhebung und der Regeln für die kommunale Energie- und CO₂-Bilanzierung
- Festlegung auf einheitliche Emissions- und Lebenszyklusfaktoren
- Vereinheitlichte Darstellung der Bilanzergebnisse

Szenarientwicklung

- Ermittlung der Potenziale zur Nutzung erneuerbarer Energien
- Ermittlung des Energiebedarfs und der Einsparpotenziale in den Sektoren Strom, Wärme und Mobilität
- Erstellung von Szenarien (wirtschaftliches und technisches Potenzial) bis zum Jahr 2050
- Bewerteter Maßnahmenkatalog auf Basis einer Maßnahmenmatrix
- Berechnung der Investitionskosten und regionalen Wertschöpfung

Benchmarking



Musterhausen Eingeloggt als: **okuhn**
Ausloggen

Steckbrief Aktivitätsprofil Indikatoren CO₂-Bilanz Städteverwaltung Nutzerverwaltung

Steckbrief

Letzte Änderung: okuhn/13.11.2009 12:10

Stadt Indikatoren-Angaben Allgemeine Daten Städtische Angaben Energieversorgung

Indikatoren-Angaben

Indikator	Einheit	Angabe	Ergebnis	Code	Kommentar
Einwohnerzahl (Erstwohnort)	Anzahl	111111			
Wohnfläche gesamt	m ²				
Sozialversicherungspflichtige Beschäftigte gesamt	Anzahl	55555			
Sozialversicherungspflichtige Beschäftigte Industrie	Anzahl	11111			
Angestellte im Öffentlichen Dienst	Anzahl				
Angestellte im Dienstleistungssektor	Anzahl				
Siedlungsabfallsammeln (Hausmüll)	V/a				

Speichern

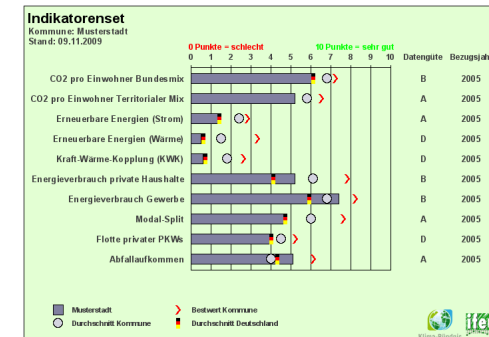
Bei Nicht-Ausfüllen dieser Eingabefelder können einige Indikatoren nur unvollständig oder gar nicht dargestellt werden.

Kenndatenblatt



Aktivitätsprofil

- Aktualisierung des bestehenden Benchmark Kommunalen Klimaschutz
- Erweiterung auf Landkreise und Regionen
- Erweiterung des Indikatorenansatzes
- Verbesserung der Ergebnisdarstellung

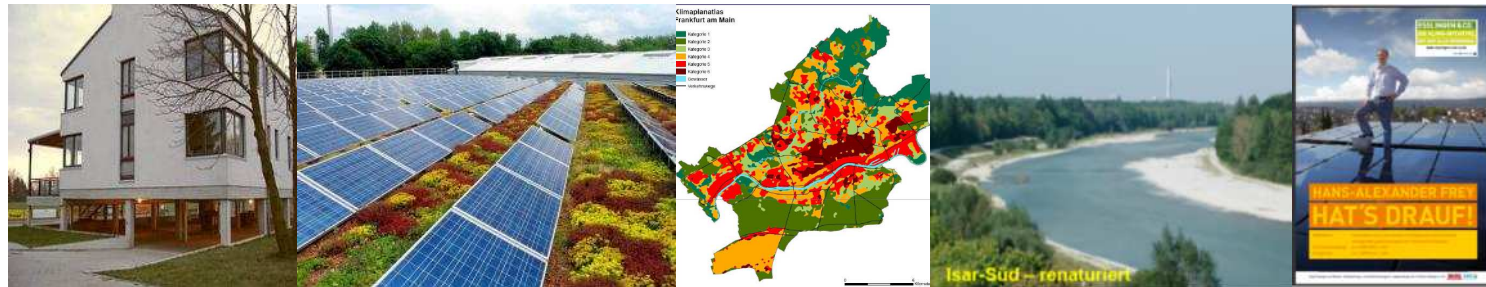


Indikatorenansatz



Das Wiki zur Anpassung an den Klimawandel

Vermeidung von Treibhausgasemissionen UND Anpassung an die unausweichlichen Folgen des Klimawandels



KlimaScout: Das Wiki (= Internet-Nachschlagewerk) für Kommunen zum Einstieg in strukturierte Anpassungsaktivitäten:
Rahmenbedingungen, Strategien, Vorgehensweisen, Maßnahmen, Kommunikation mit Bürger/-innen

www.klimascout.de

Umwelt
Bundes
Amt 
Für Mensch und Umwelt



Das Wiki zur Anpassung an den Klimawandel

Zielgruppe 1: Kommunen

-Rahmenbedingungen Anpassung: z.B.

- Wissenschaftliche Grundlagen
- Belastungen urbaner Räume
- Politische Rahmenbedingungen

-Entwicklung von Anpassungsstrategien:

- Grundlagen komm. Planungspraxis
- Abschätzung Klimaänderungen und -wirkungen
- Abschätzung von Betroffenheit
- Auswahl von Maßnahmen)

-Anpassungsmaßnahmen



Zielgruppe 2: Bürger/-innen

- Information zu Folgen des Klimawandels
- Praktische Tipps zum Schutz von Menschen und Infrastruktur bei Extremwetter
- z.B. Unwetter, Hochwasser, Hitze

**SEEPFERDCHEN
FÜRS AUTO GEMACHT?**

DER KLIMAWANDEL KOMMT!

ÜBERSCHWEMMUNGEN WERDEN HÄUFIGER. PARKE BEI HOCHWASSER-GEFAHR VOM UFER ENTFERNT!
VERHALTENSTIPPS & RATSchLÄGE FINDEST DU UNTER KLIMASCOUT.DE



**SCHWIEGERMUTTER
EINGELADEN?**

DER KLIMAWANDEL KOMMT!

DIE ZAHL DER HITZETAGE WIRD UM DAS 3-FACHE ANSTEIFEN. BEI HITZE DÜRFEN KINDER UND TIERE NICHT UNBEAUSICHTIGT IM ATUO BLEIBEN!
VERHALTENSTIPPS & RATSchLÄGE FINDEST DU UNTER KLIMASCOUT.DE



**POOLPARTY
G E C A N C E L T ?**

DER KLIMAWANDEL KOMMT!

DÜRREPERIODEN WERDEN HÄUFIGER. BEI DÜRRE MUSS WASSER GESPART WERDEN!
VERHALTENSTIPPS & RATSchLÄGE FINDEST DU UNTER KLIMASCOUT.DE



**GUMMISTIEFEL
RETTEN DICH NICHT!**

DER KLIMAWANDEL KOMMT!

ÜBERSCHWEMMUNGEN WERDEN HÄUFIGER. DURCH KURZSCHLÖSSE DROHEN IN ÜBERFLUTETEN KELLERRÄUMEN LEBENSGEFAHR!
VERHALTENSTIPPS & RATSchLÄGE FINDEST DU UNTER KLIMASCOUT.DE



**PROBIERS MAL MIT
GEMÜTLICHKEIT!**

DER KLIMAWANDEL KOMMT!

DIE ZAHL DER HITZETAGE WIRD UM DAS 3-FACHE ANSTEIFEN. ZUR MITTAGSZEIT KANN ÜBERANSTRENGUNG GEFÄHRLICH WERDEN!
VERHALTENSTIPPS & RATSchLÄGE FINDEST DU UNTER KLIMASCOUT.DE



**SETZ MAL DEINE
FISCHE AUF DIÄT!**

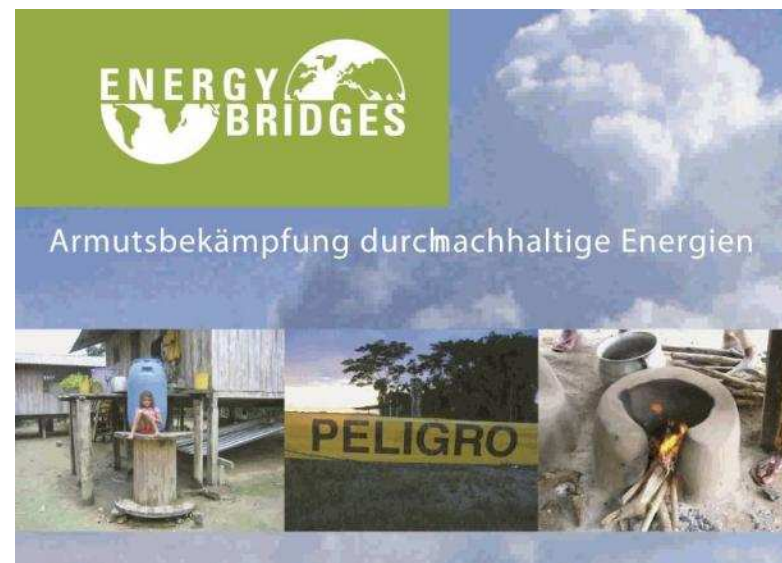
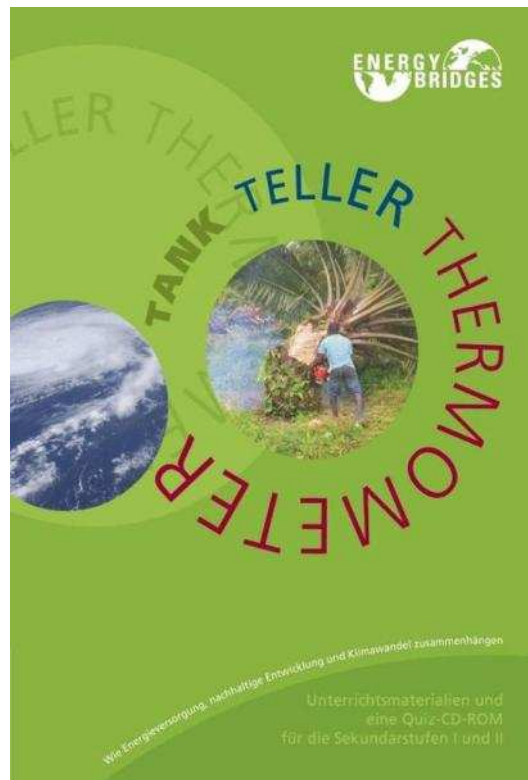
DER KLIMAWANDEL KOMMT!

ÜBERFÜTERUNG VON FISCHTEICHEN KANN BEI STEIGENDEN TEMPERATUREN ZU GEFÄHRLICHER ALGENBLÜTE FÜHREN!
VERHALTENSTIPPS & RATSchLÄGE FINDEST DU UNTER KLIMASCOUT.DE



Nord-Süd-Kooperation

Projektpartnerschaften,
politische Unterstützung,
Bildungsarbeit,...



Coaching Kommunaler Klimaschutz

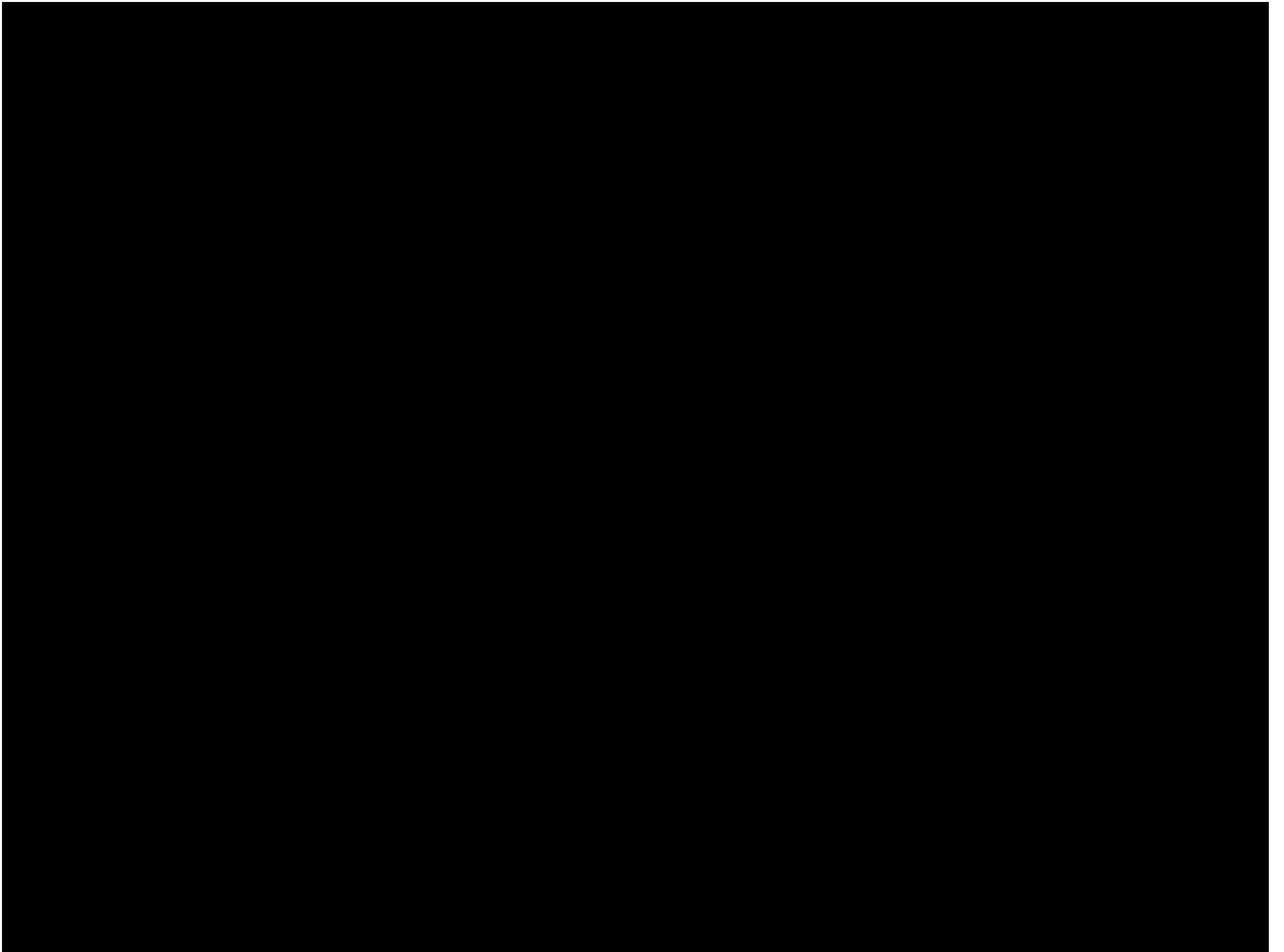
- Starthilfe für lokalen Klimaschutz
- Unterstützung und Beratung
- Zielgruppe: Kleinere und mittlere Kommunen
- Klimaschutz trotz oder gerade wegen knapper Ressourcen
- „Hilfe zur Selbsthilfe“

www.coaching-kommunaler-klimaschutz.de

Viel Erfolg auf Ihrem Klimaschutz-Weg!

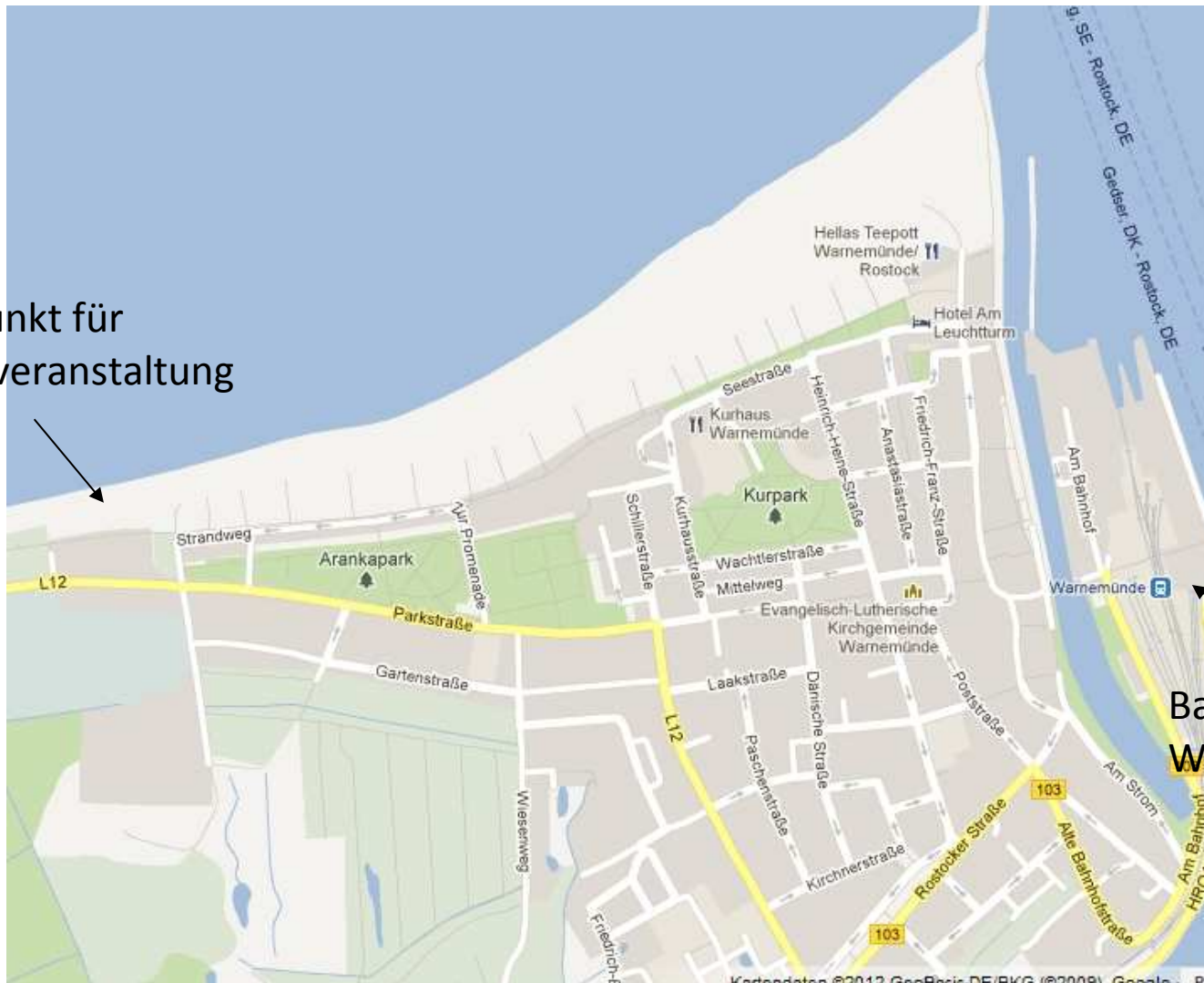


Carsten Kuhn, Klima-Bündnis e.V.
c.kuhn@klimabuendnis.org



Abendveranstaltung am Strand von Warnemünde

Treffpunkt für
Abendveranstaltung



Bahnhof
Warnemünde