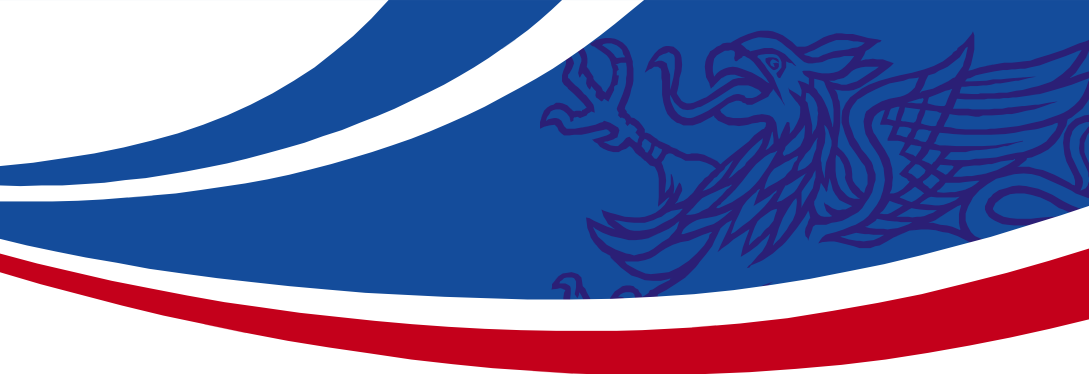


Einwohnerversammlung zur Entwicklung des Stadtbereiches Biestow

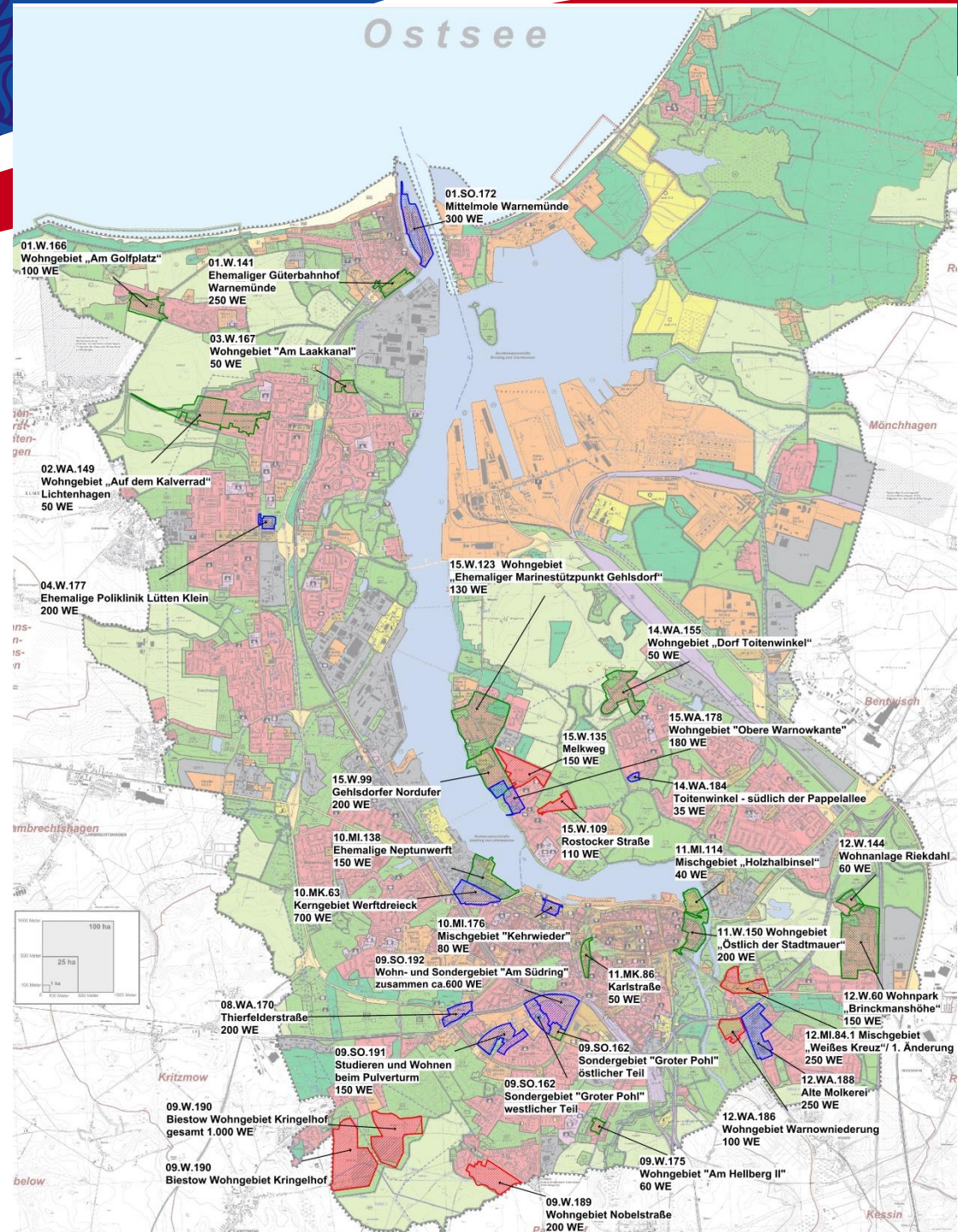
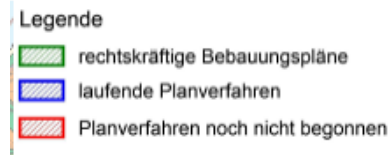
07.11.2016





Flächen für Wohnungsbaupotenziale

rechtskräftige Bebauungspläne	1230 WE
laufende Planverfahren	3095 WE
noch nicht begonnene Planverfahren	1810 WE
Gesamtsumme	6135 WE

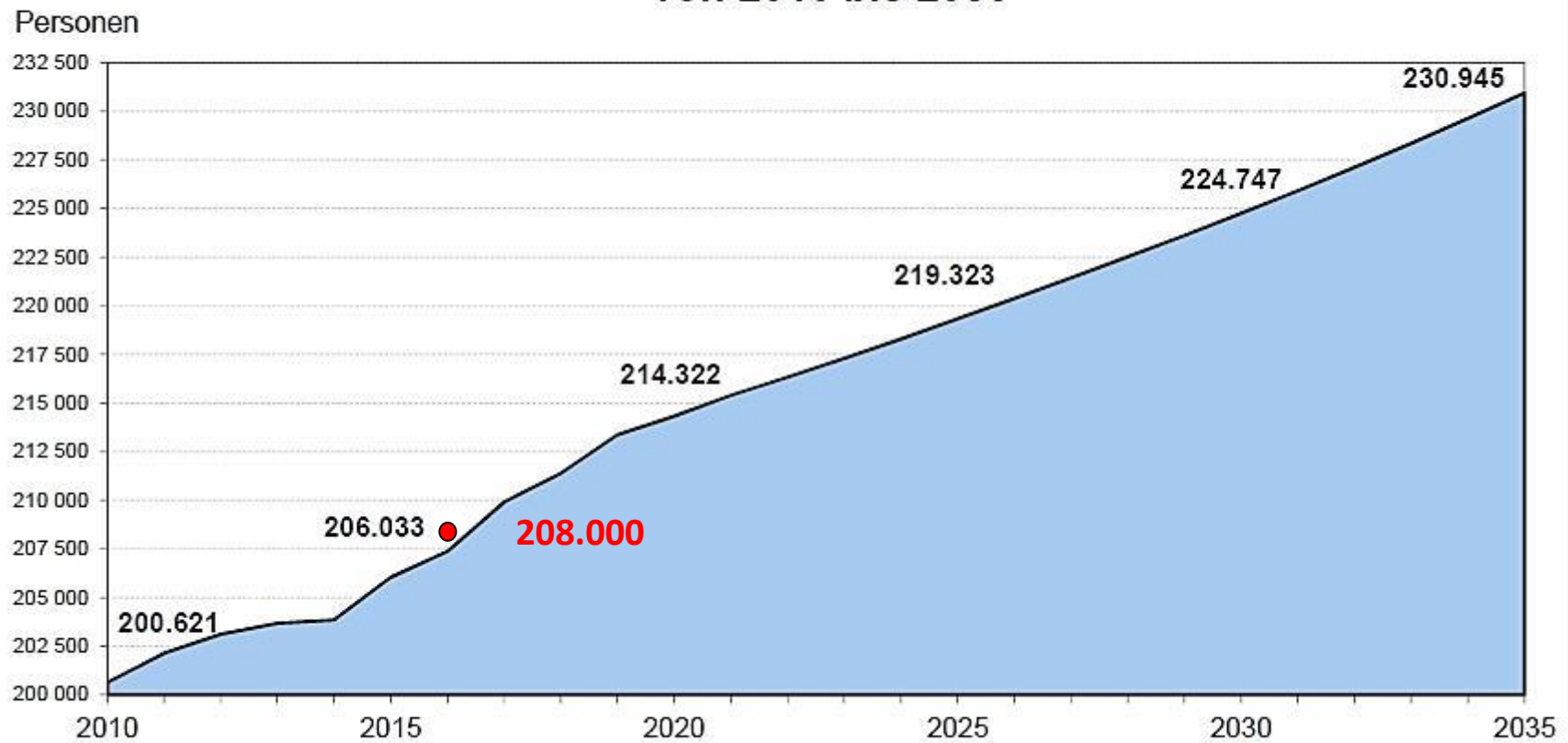


Städtebauliches Konzept für das Wohn- und Sondergebiet Am Südring „Groter Pohl“



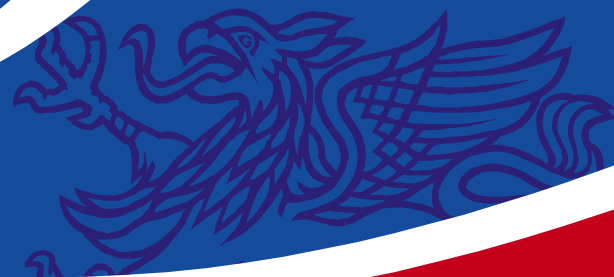


Entwicklung der Bevölkerung der Hansestadt Rostock von 2010 bis 2035

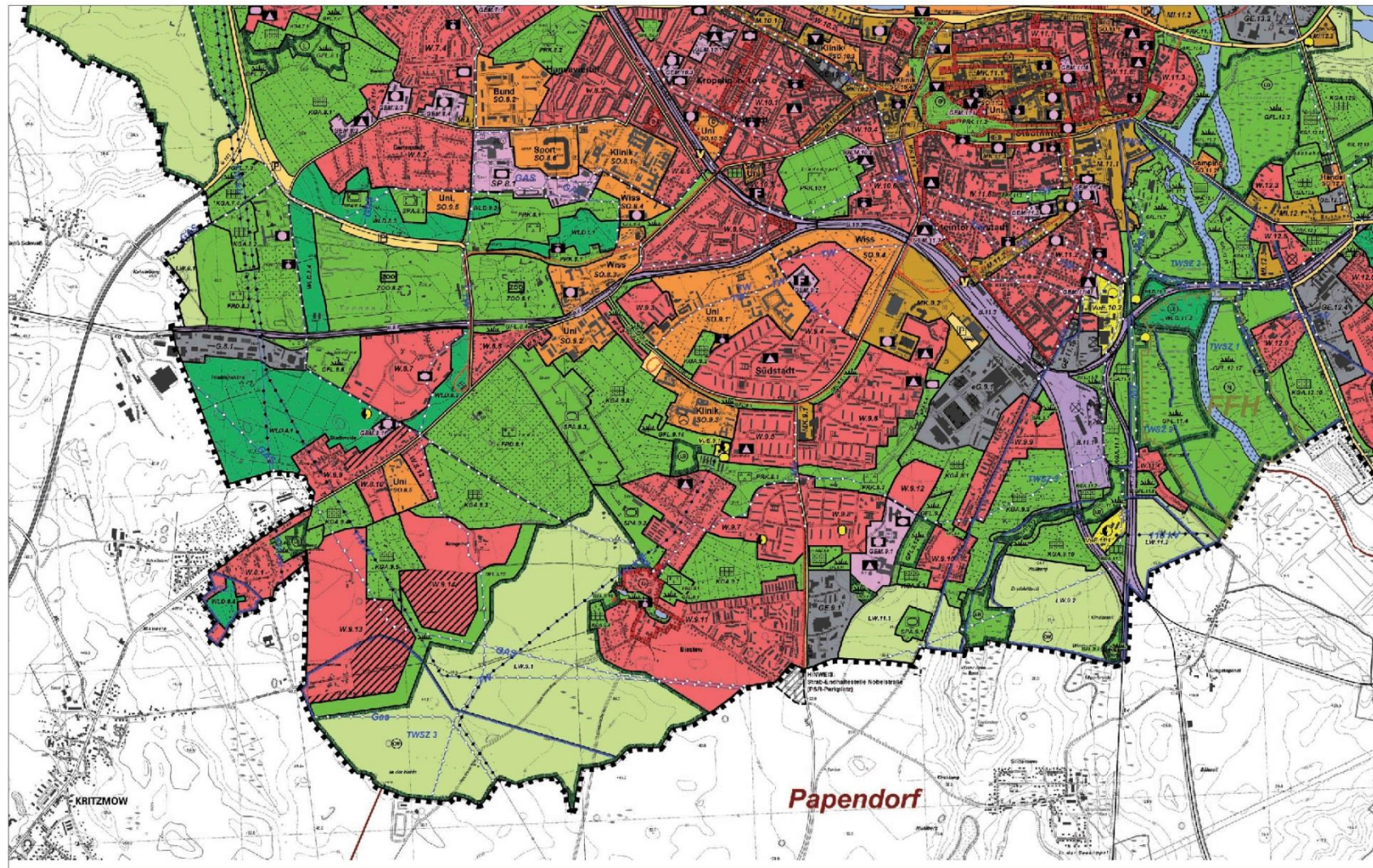


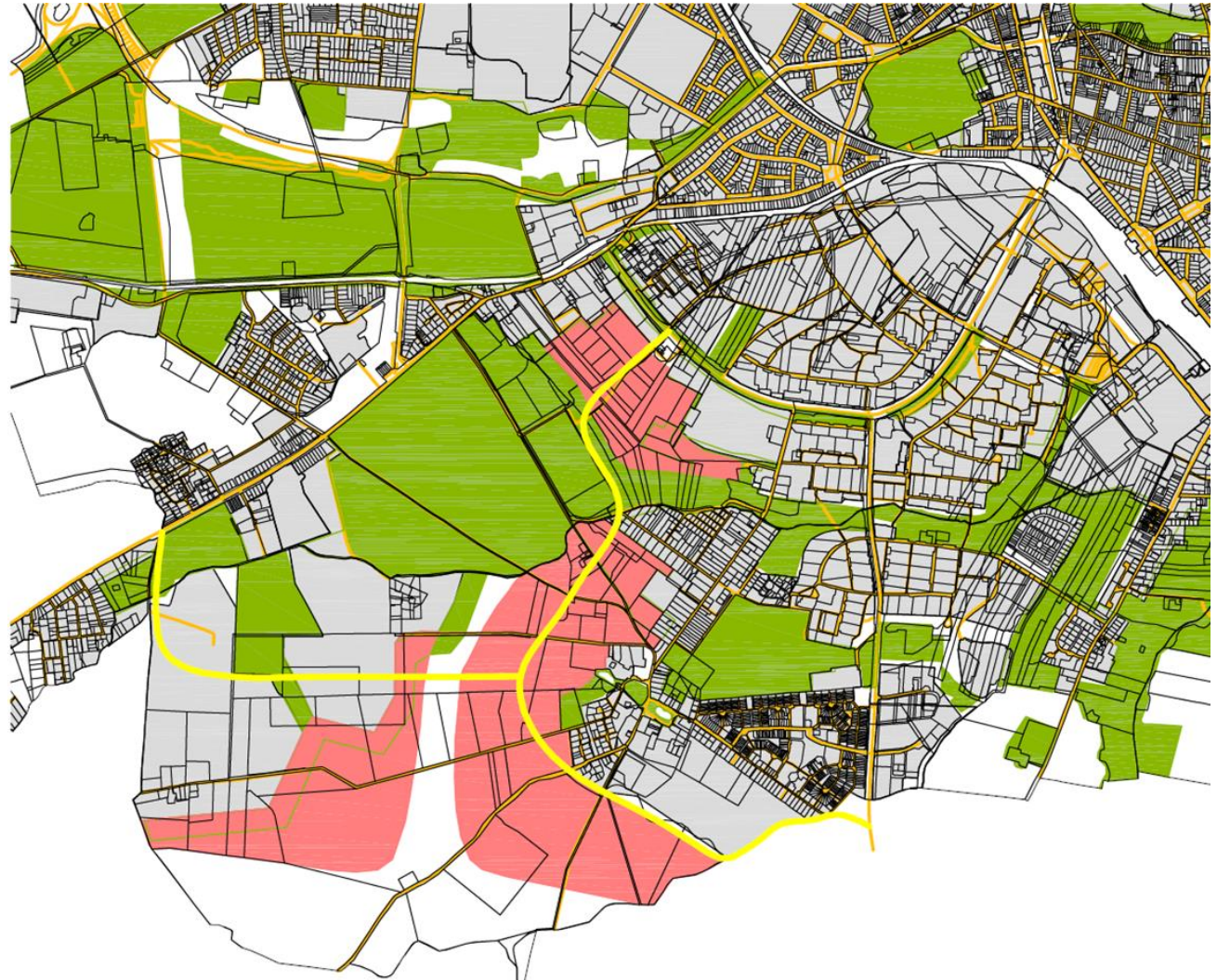
Quelle: Melderegister der Hansestadt Rostock und ab 2015 eigene Berechnungen, Hansestadt Rostock, Hauptamt, Statistikstelle





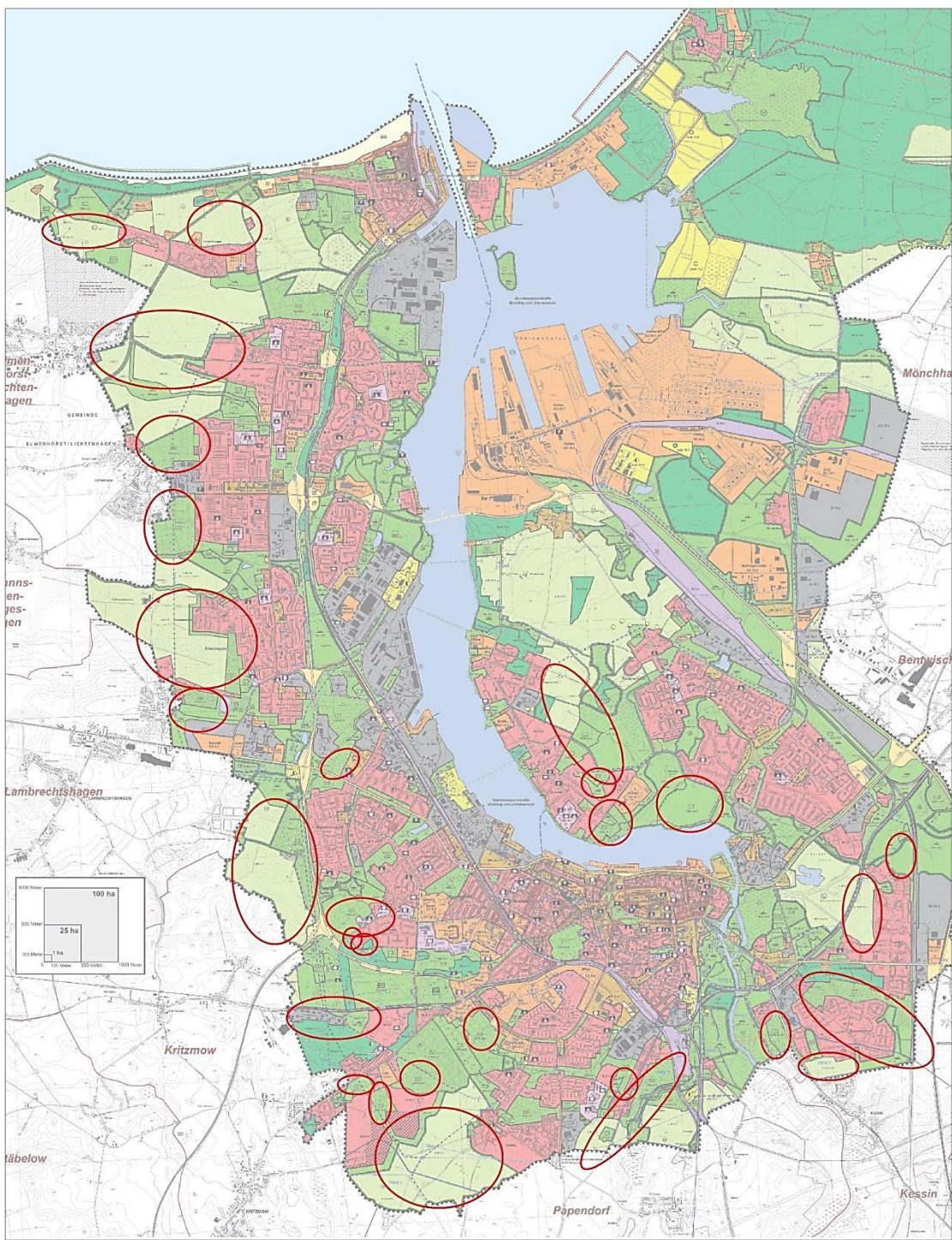
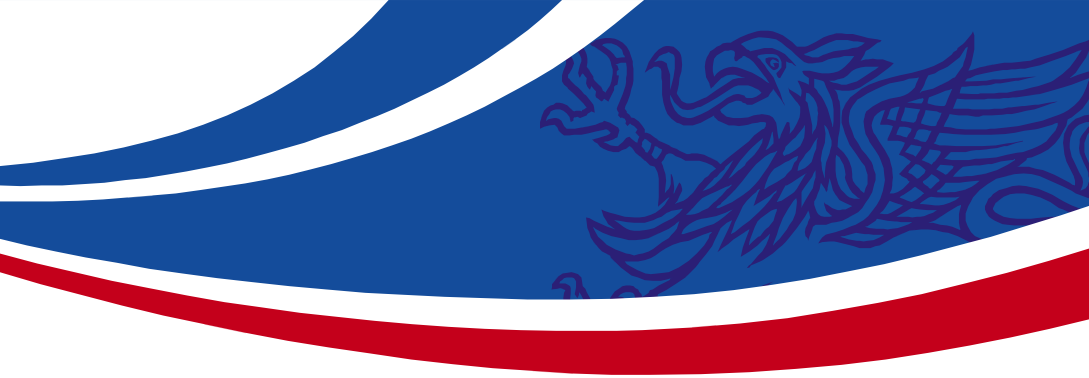
FNP – Auszug





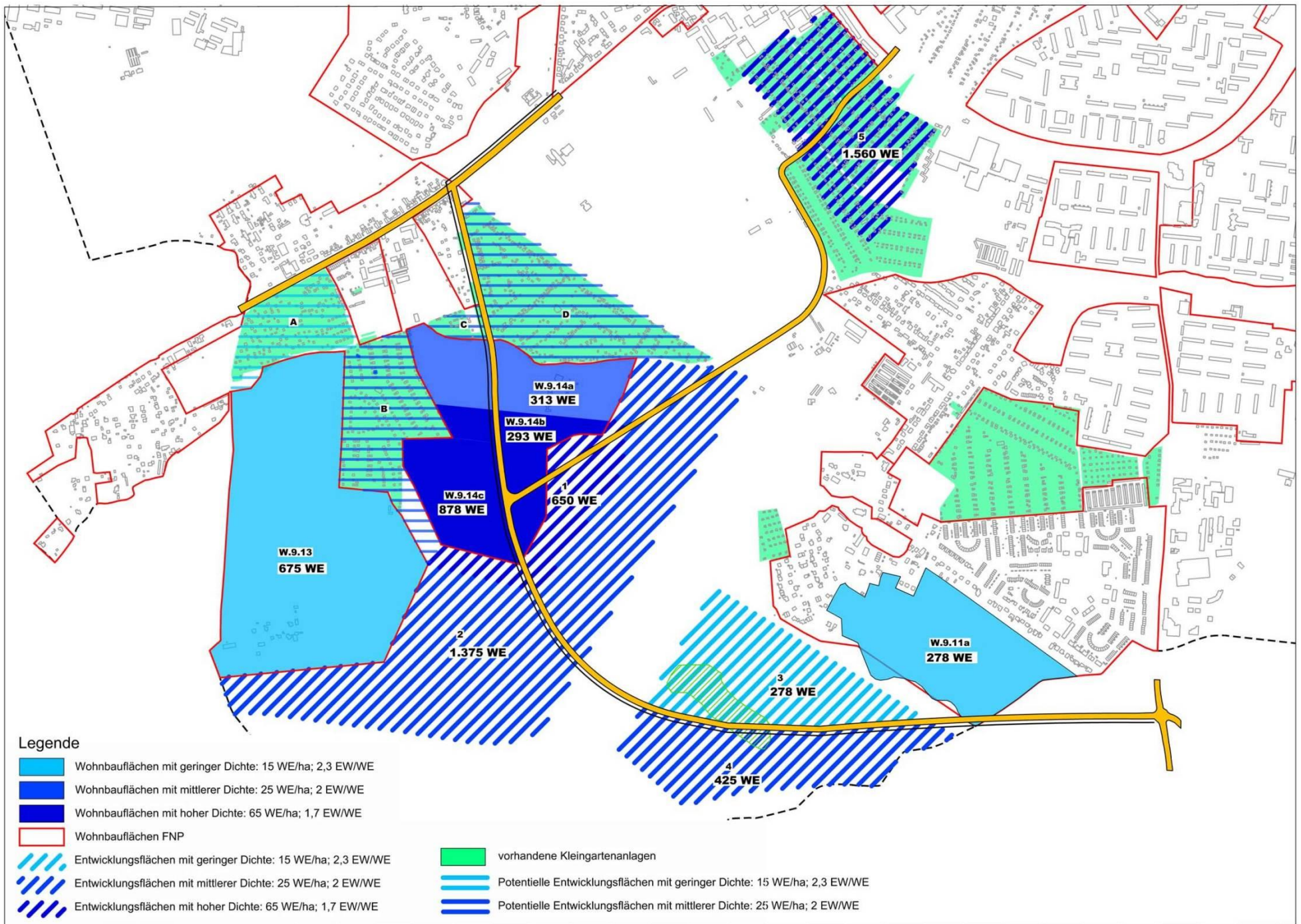
Variante zur erweiterten Wohnbaulandentwicklung

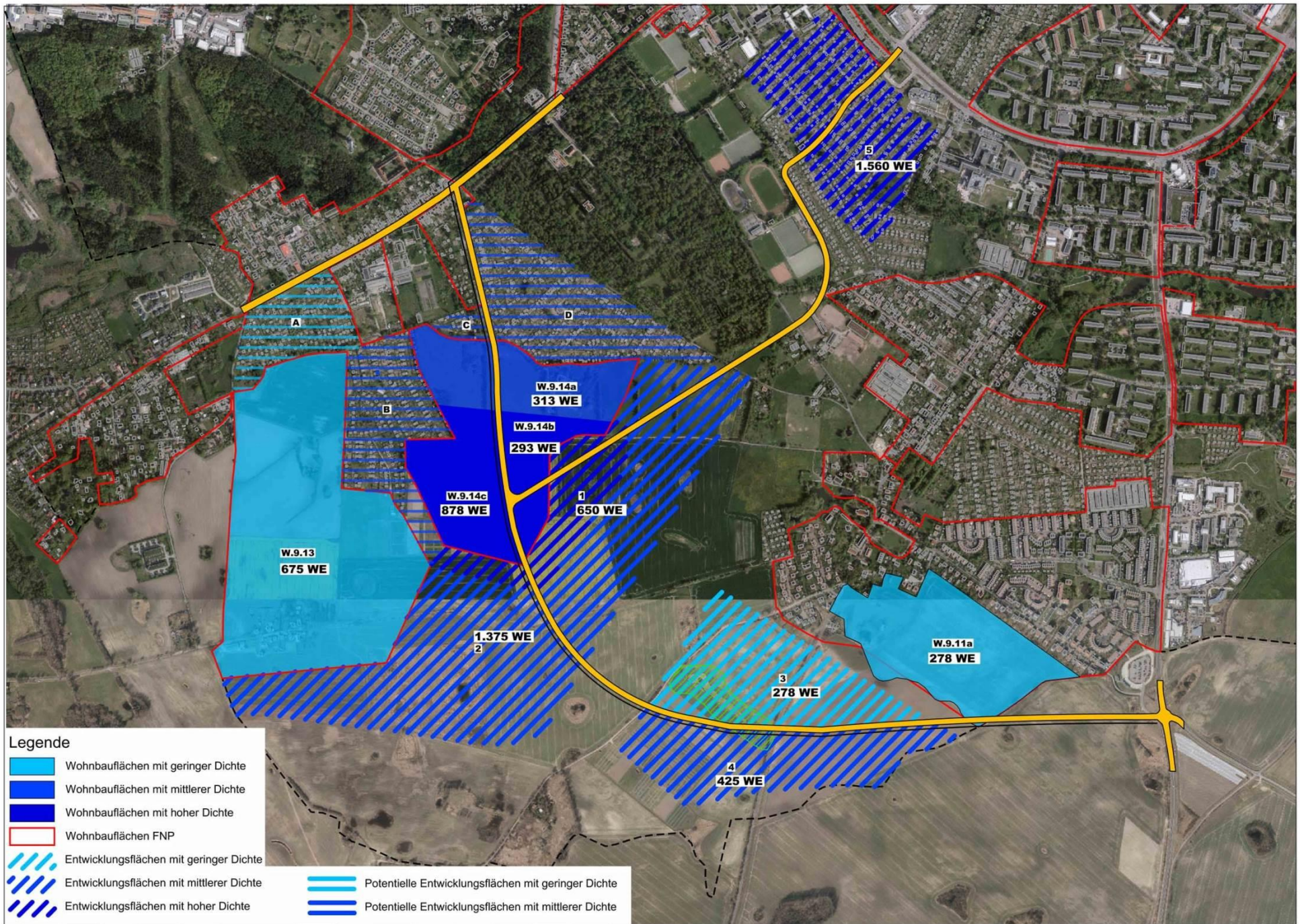




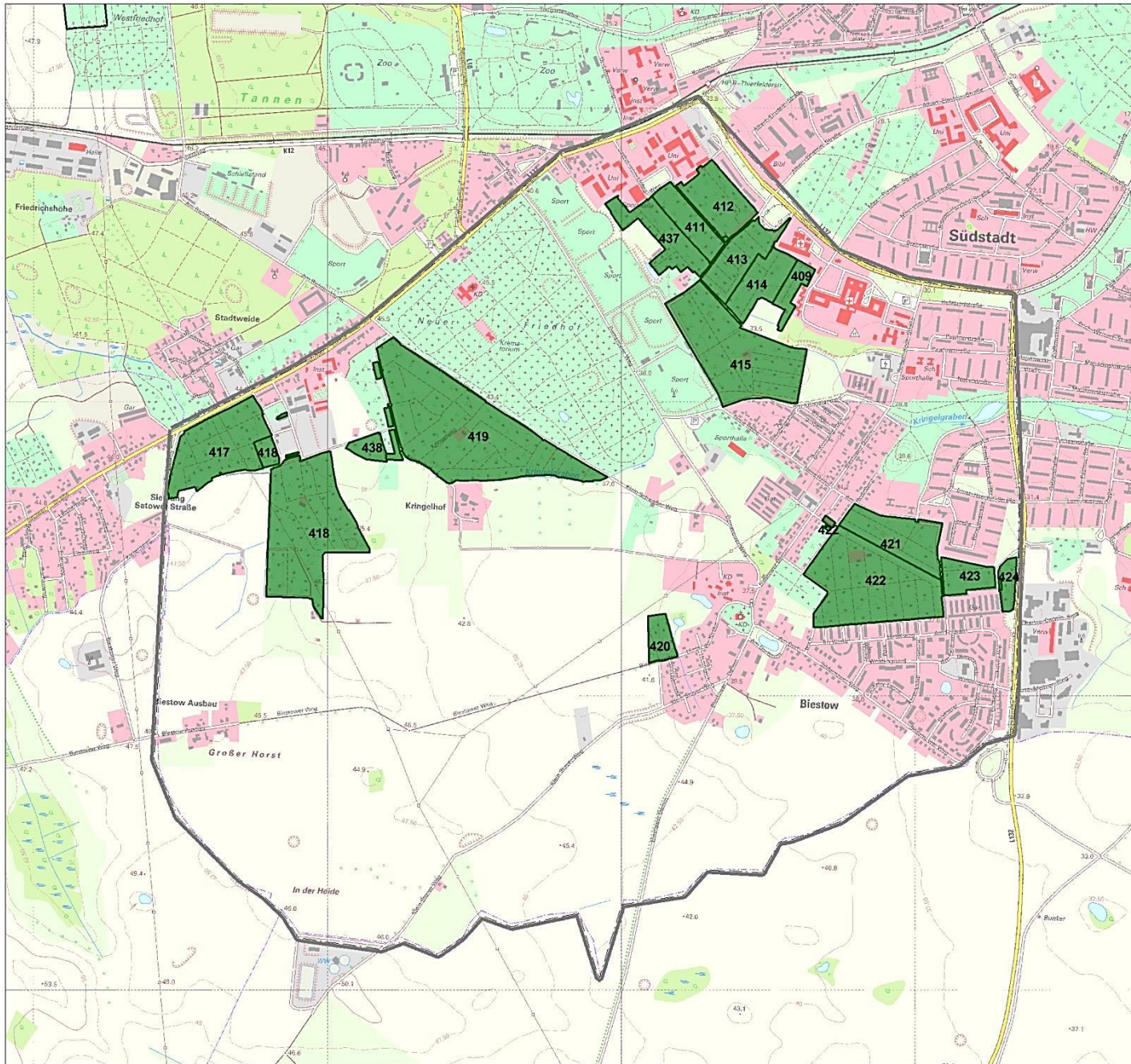
Untersuchungsräume für Wohnungsbauentwicklung im Rahmen der Neuaufstellung des Flächennutzungsplanes







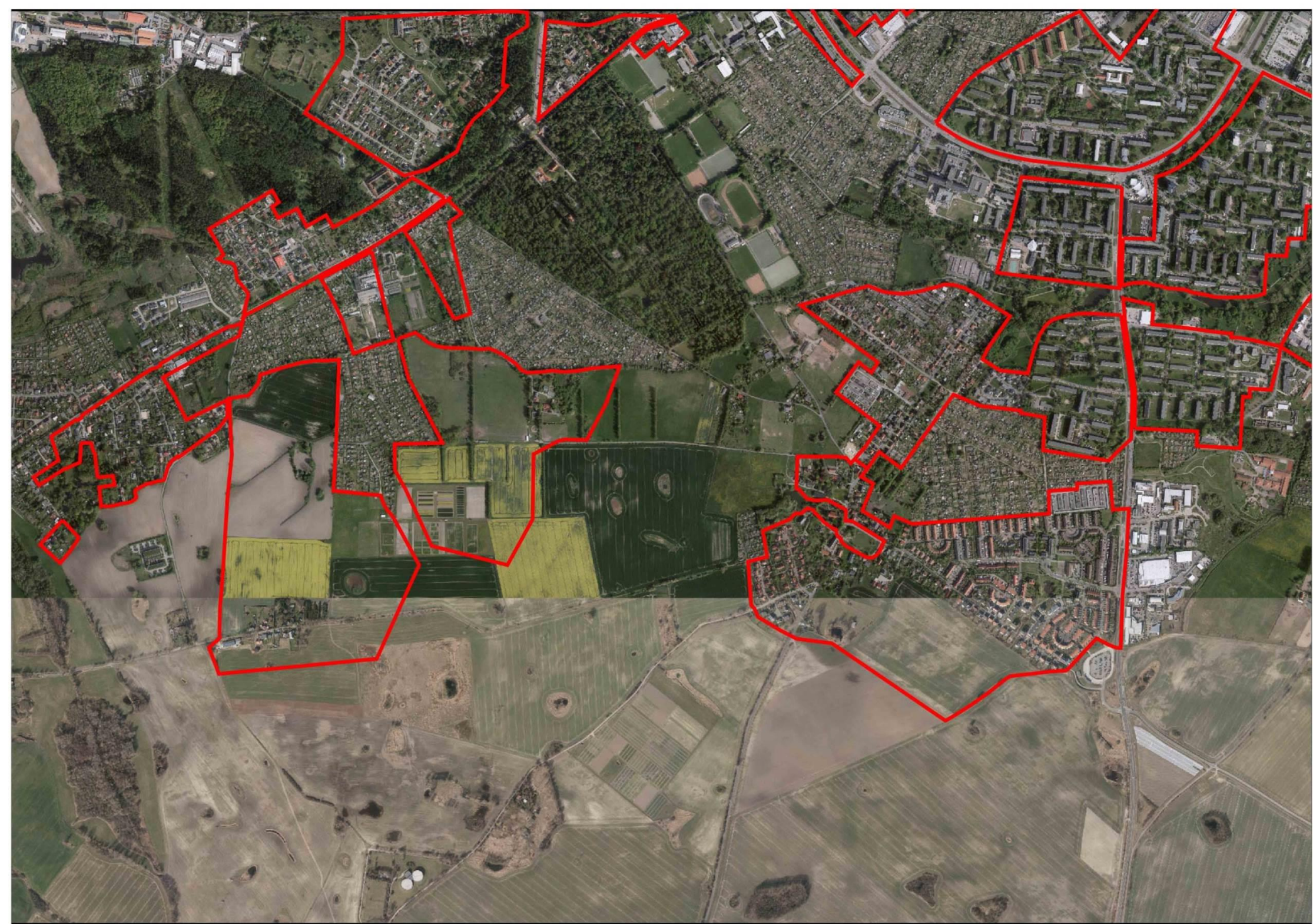
UNTERSUCHUNGSRAUM BIESTOW



bestehende Kleingartenanlagen
im Untersuchungsraum:

ObjektNr	Name	VereinsNr	Parzellen
0409	KGA "Windrose"	409	47
0411	KGA "Sonnenschein"	411	48
0412	KGA "Heidberg"	412	78
0413	KGA "Dahlie"	413	79
0414	KGA "Weiße Rose"	414	68
0415	KGA "Goldwiese"	415	252
0417	KGA "Satower Straße"	417	123
0418	KGA "Rostocker Greif"	418	269
0419	KGA "Damerow"	419	434
0420	KGA "Am Dorfteich"	420	30
0421	KGA "Prof. Lauremberg"	421	104
0422	KGA "Frischer Wind"	422	212
0423	KGA "Hanse"	423	47
0424	KGA "Südblick"	424	18
0437	KGA "Beim Schuster"	437	88
0438	KGA "Bei den Akazien"	438	15
Summe der Anzahl der Parzellen:			1.912





ca. 200
Parzellen

