



HISTORIE UND BESTANDSERFASSUNG KIRCHENPLATZ WARNEMÜNDE

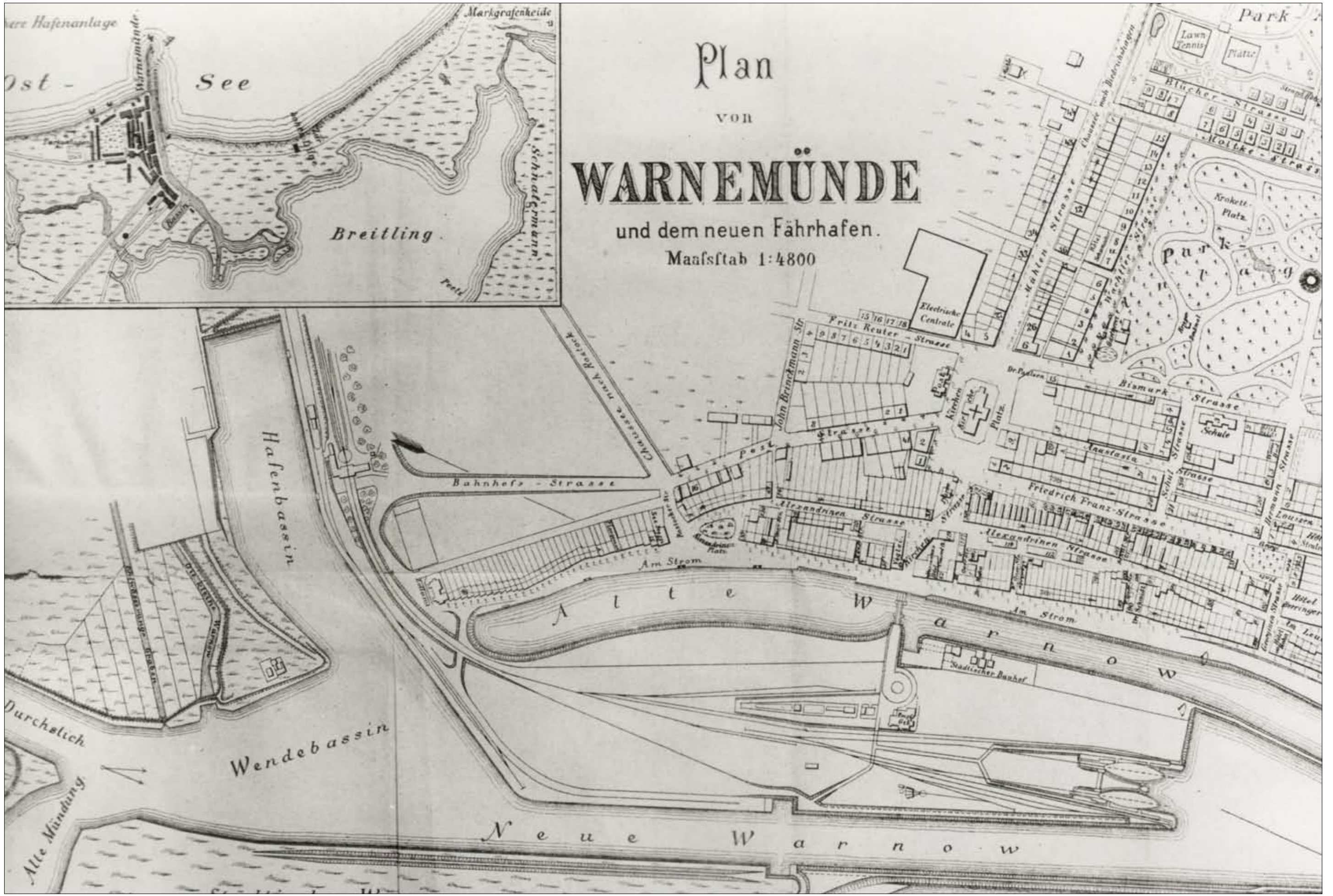
WARNEMÜNDE

Maafsstab $\frac{1}{4800}$ d.n.G.



HISTORISCHE KARTEN (STADTARCHIV ROSTOCK)

HISTORISCHER STADTPLAN 1899



HISTORISCHE KARTEN (STADTARCHIV ROSTOCK)

HISTORISCHER STADTPLAN 1902



KIRCHE VON NORDEN, UNDATIERT, UM CA. 1875 (ARCHIV W. ESCHENBURG)



KIRCHE NORDPORTAL, UNDATIERT, UM CA. 1890 (ARCHIV W. ESCHENBURG)



KIRCHENPLATZ/KIRCHENSTRASSE, UM 1890 (STADTARCHIV ROSTOCK)



KIRCHENPLATZ UNDATIERT, UM CA. 1900 (ARCHIV W. ESCHENBURG)

Ostseebad Warnemünde

Kirchenplatz



KIRCHENPLATZ UNDATIERT, UM CA. 1900 (ARCHIV W. ESCHENBURG)



SÜDSEITE MIT POSTAMT UNDATIERT, UM CA. 1900 (ARCHIV W. ESCHENBURG)



KIRCHENPLATZ, POSTKARTE 1908 (ARCHIV W. ESCHENBURG)



Warnemünde

Kirchenplatz.

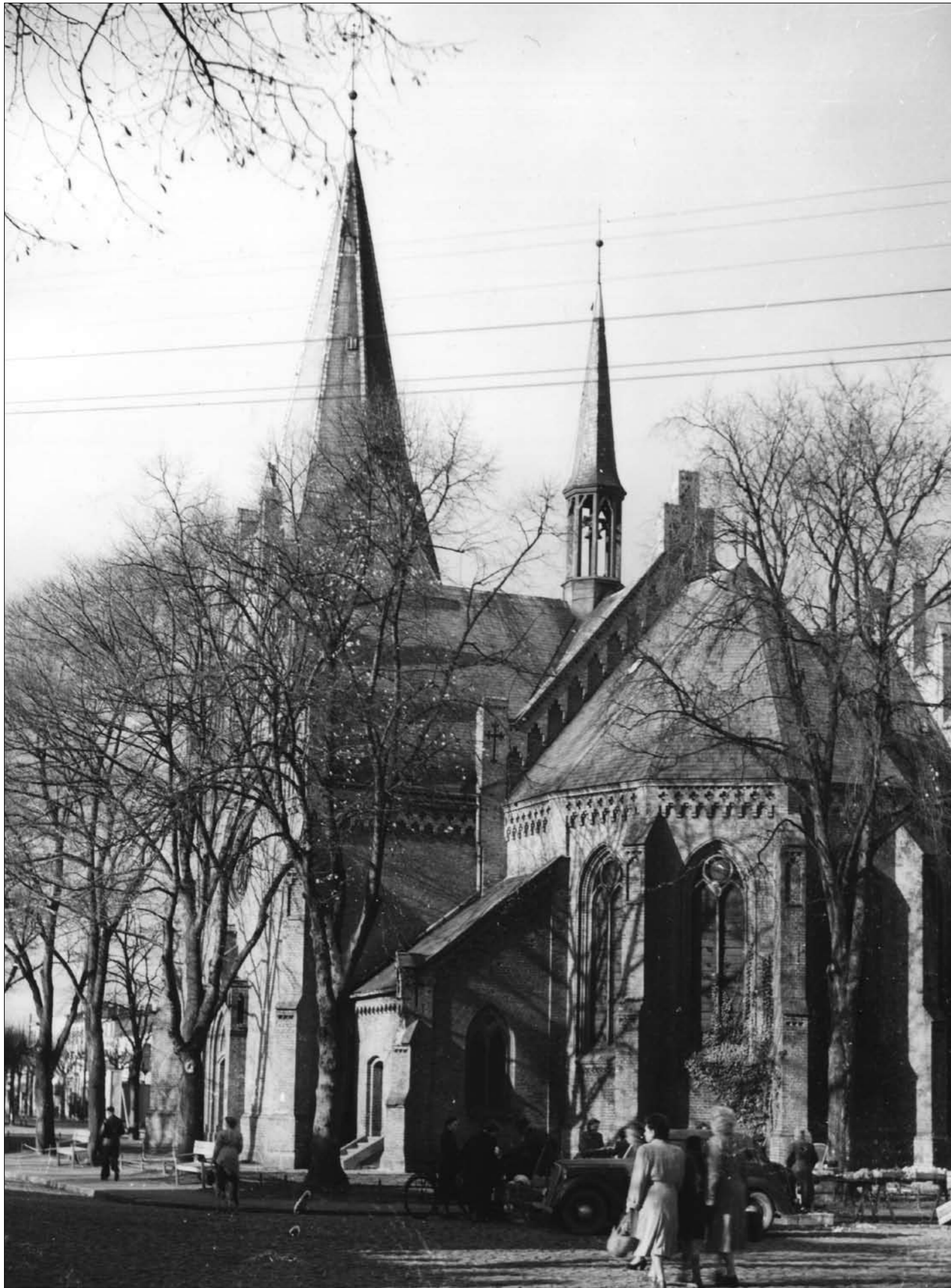
KIRCHENPLATZ, POSTKARTE 1913 (ARCHIV W. ESCHENBURG)



KIRCHENPLATZ UM 1930 ((STADTARCHIV ROSTOCK))



KIRCHENPLATZ 1956 (AMT FÜR DENKMALPFLEGE)



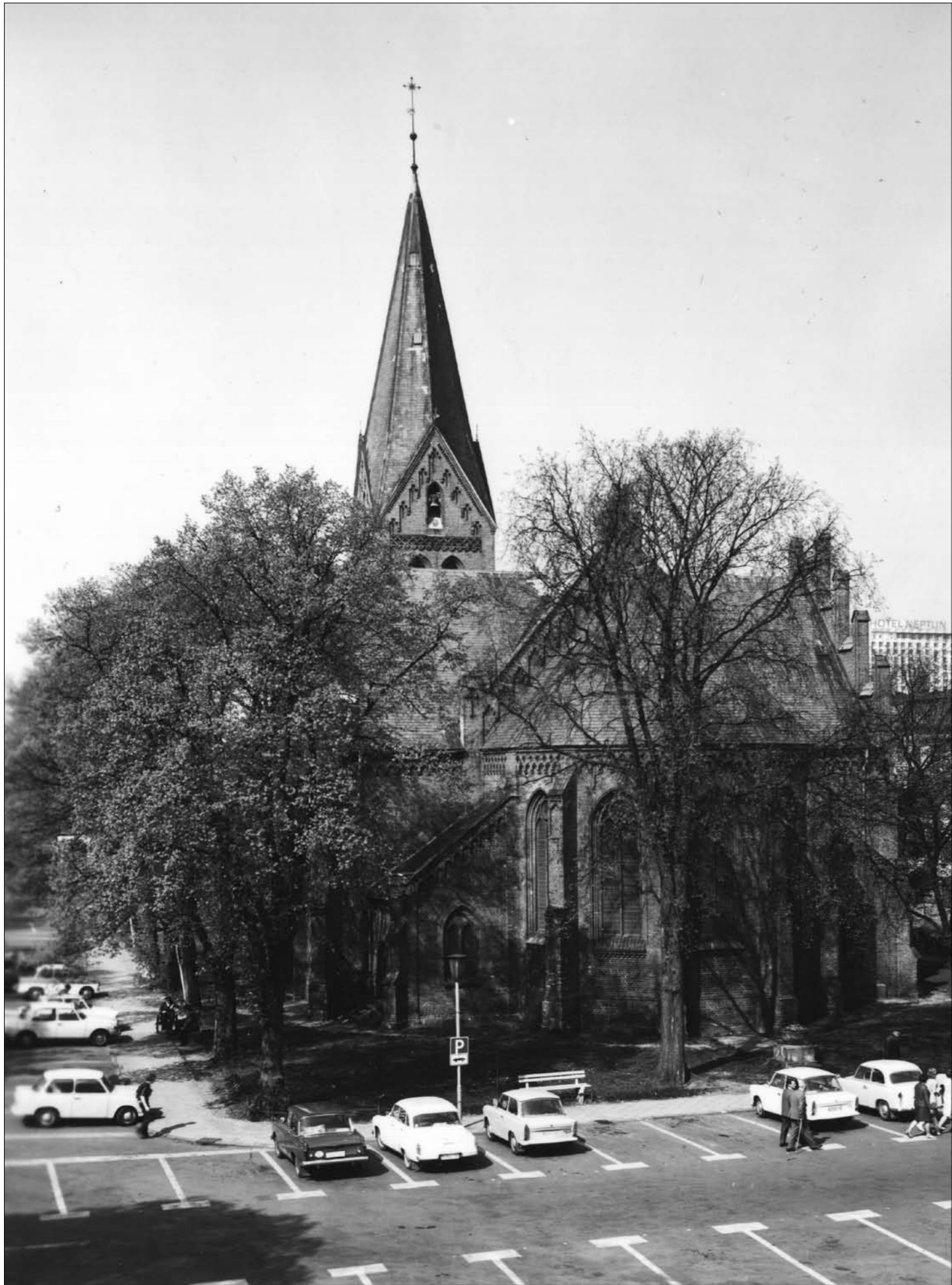
KIRCHENPLATZ UNDATIERT, UM CA. 1950-ER (ARCHIV W. ESCHENBURG)



KIRCHENPLATZ/MÜHLENSTRASSE, 1956 (AMT FÜR DENKMALPFLEGE)



KIRCHENPLATZ OSTSEITE , 1971 (ARCHIV W. ESCHENBURG)



KIRCHENPLATZ OSTSEITE , CA 1980-ER (ARCHIV W. ESCHENBURG)



GEBÄUDE AM KIRCHENPLATZ, 1989 (AMT FÜR DENKMALPFLEGE)



KIRCHENPLATZ WESTSEITE , 1992 (ARCHIV W. ESCHENBURG)



GEBÄUDE AM KIRCHENPLATZ, 1992 (ARCHIV W. ESCHENBURG)



BESTAND - FUNKTION UND BEDEUTUNG DES PLATZES



BESTAND - ORTSBILD UND GESTALTUNG



BESTAND - ORTSBILD UND GESTALTUNG



BESTAND - EINZELNUTZUNGEN



BESTAND EINZELNUTZUNGEN



BESTAND VERKEHR