

Gemeinde Hansestadt Rostock
Gemarkung Flusbezirk II
Flur 3

Gemeinde Hansestadt Rostock
Gemarkung Gehlsdorf
Flur 1

Zeichenerklärung

- Planung**
- Einschnittsböschung
 - Fahrbahn
 - Bankett
 - Radweg
 - Gehweg
 - Trennstreifen
 - Gemeinsamer Geh-/Radweg
 - Zufahrt mit Bordabsenkung
 - Bankett mit Zufahrt
 - Dammböschung
 - Brücke mit Widerlager
 - Stützwand
 - Schwellenbord
 - Wurzelsuchschachtung lt. Baumgutachten
 - Baustelleneinrichtungsfächen
 - Neigungsbruchpunkt mit Angaben von Ausrundungshalbmesser, Längsneigung und Abstand zum nächsten Neigungsbruchpunkt
 - Gradientenbruchpunkt
 - Gradiententiefpunkt
 - Querneigung
 - Baumfällung
 - Bäume wurden baumpflegerisch untersucht
 - Fahrradkorridor
 - Regenwasserleitung mit Kontrollschacht mit Angabe von Fließrichtung, Länge und Gefälle
 - Nummer Regelungsverzeichnis
 - gepl. Leuchtenstandorte und Schallschrank
 - Planfeststellungsgrenze

BUGA-Hinweis:
Im Rahmen der BUGA-Planungen sind sowohl im Stadthafen als auch am Gehlsdorfer Ufer umfangreiche bauliche Maßnahmen vorgesehen, welche die technischen Festlegungen des Projekts Warnowbrücke als Vorgabe übernehmen werden. Die zu verwendenden Materialien, Farben, Straßenaufbauten und Ausstattungsdetails werden über die Freianlagen-Planungen "Stadthafen" und "Fährberg" festgelegt.

Lagebezug: ETRS		Höhenbezug: DHN 2016	
		Datum	Zeichen
INROS LACKNER SE Rosa-Luxemburg-Str.16 18055 Rostock Tel: 0381-4567-80 e-mail: info@inros-lackner.de	sbp architect bergemann partner Rostocker Str. 110 18057 Rostock Tel: 0381-4567-80 www.inros-lackner.de	bearbeitet 06/2021	gez. Klukas
		gezeichnet 06/2021	gez. Temmen
		geprüft 2019-0500 / 03646	gez. J. Lüttmann

	HANSE- UND UNIVERSITÄTSSTADT ROSTOCK Der Oberbürgermeister	Datum	Zeichen
		bearbeitet 19.07.21	gez. Koch
		geprüft 19.07.21	gez. Strauß

Nr.	Art der Änderung	Datum	Zeichen

FESTSTELLUNGSENTWURF

Straßenbauverwaltung HANSE- UND UNIVERSITÄTSSTADT ROSTOCK	Unterlage / Blatt-Nr.: 5 / 2 Lageplan
PROJIS-Nr.:	Maßstab: 1:250

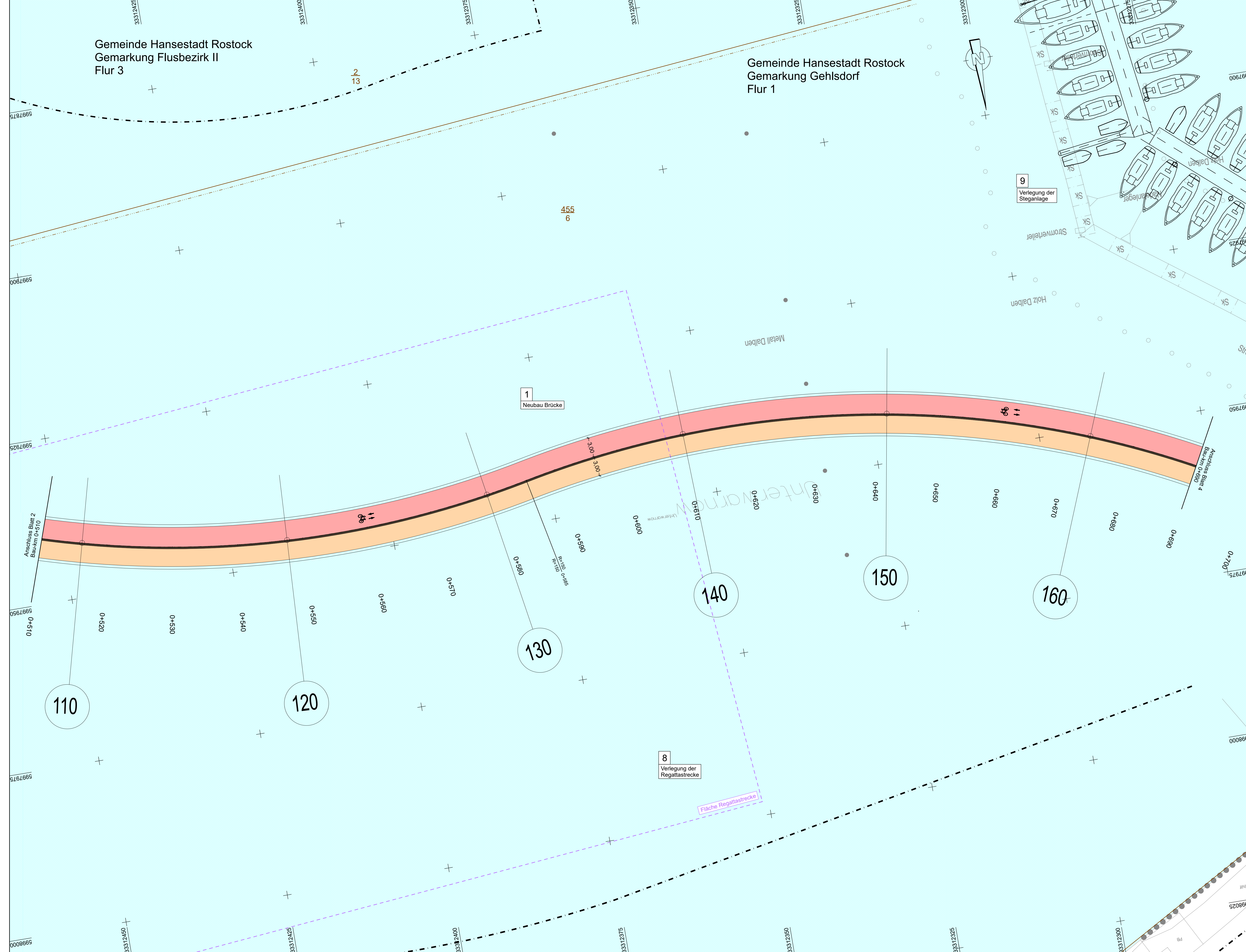
**NEUBAU WARNOWBRÜCKE
IN ROSTOCK**

aufgestellt: Rostock, den 19.07.2021
Hanse- und Universitätsstadt Rostock
Büro des Oberbürgermeisters
Fachbereich BUGA
Warnowufer 65
18057 Rostock
gez. Renate Behrmann
BUGA - Koordinatorin

20190500_41LP-2-PLT_3-LP-2-PLT_06.07.21

Gemeinde Hansestadt Rostock
Gemarkung Flusbezirk II
Flur 3

Gemeinde Hansestadt Rostock
Gemarkung Gehlsdorf
Flur 1



Zeichenerklärung

Planung

- Einschnittböschung
- Fahrbahn
- Bankett
- Radweg
- Gehweg
- Trennstreifen
- Gemeinsamer Geh-/Radweg
- Zufahrt mit Bordabsenkung
- Gehweg
- Bankett mit Zufahrt
- Dammböschung
- Brücke mit Widerlager
- Stützwand
- Schwellenbord
- Wurzelsuchschachtung lt. Baumgutachten
- Baustelleneinrichtungsfächen

Neigungsbrechpunkt mit Angaben von Ausrundungshalbmesser, Längsneigung und Abstand zum nächsten Neigungsbrechpunkt

Gradientenhochpunkt

Gradiententiefpunkt

Querneigung

Baumfällung

Bläue wurden baumpflegerisch untersucht

Fahrwasserkorridor

Regenwasserleitung mit Kontrollschacht mit Angabe von Fließrichtung, Länge und Gefälle

Nummer Regelungsverzeichnis

gepl. Leuchtenstandorte und Schallschrank

Planfeststellungsgrenze

BUGA-Hinweis:
Im Rahmen der BUGA-Planungen sind sowohl im Stadthafen als auch am Gehlsdorfer Ufer umfangreiche bauliche Maßnahmen vorgesehen, welche die technischen Festlegungen des Projekts Warnowbrücke als Vorgabe übernehmen werden. Die zu verwendenden Materialien, Farben, Straßenaufbauten und Ausstattungsdetails werden über die Freianlagen-Planungen "Stadthafen" und "Fährberg" festgelegt.

Lagebezug: ETRS		Höhenbezug: DHN 2016		
<p>INROS LACKNER SE Rosa-Luxemburg-Str.16 18055 Rostock Tel: 0381-4567-80 e-mail: info@inros-lackner.de</p>	<p>architect bergmann partner Burgstraße 110 18055 Rostock www.sbp-architect.de</p>	Datum	Zeichen	
		bearbeitet	06/2021	gez. Klukas
		gezeichnet	06/2021	gez. Temmen
		geprüft		gez. J. Lüttmann
		2019-0500 / 03646		

<p>HANSE- UND UNIVERSITÄTSSTADT ROSTOCK Der Oberbürgermeister</p>		Datum	Zeichen	
		bearbeitet	19.07.21	gez. Koch
		geprüft	19.07.21	gez. Strauß

Nr.	Art der Änderung	Datum	Zeichen

FESTSTELLUNGSENTWURF

Straßenbauverwaltung HANSE- UND UNIVERSITÄTSSTADT ROSTOCK	Unterlage / Blatt-Nr.: 5 / 3 Lageplan
PROJIS-Nr.:	Maßstab: 1:250

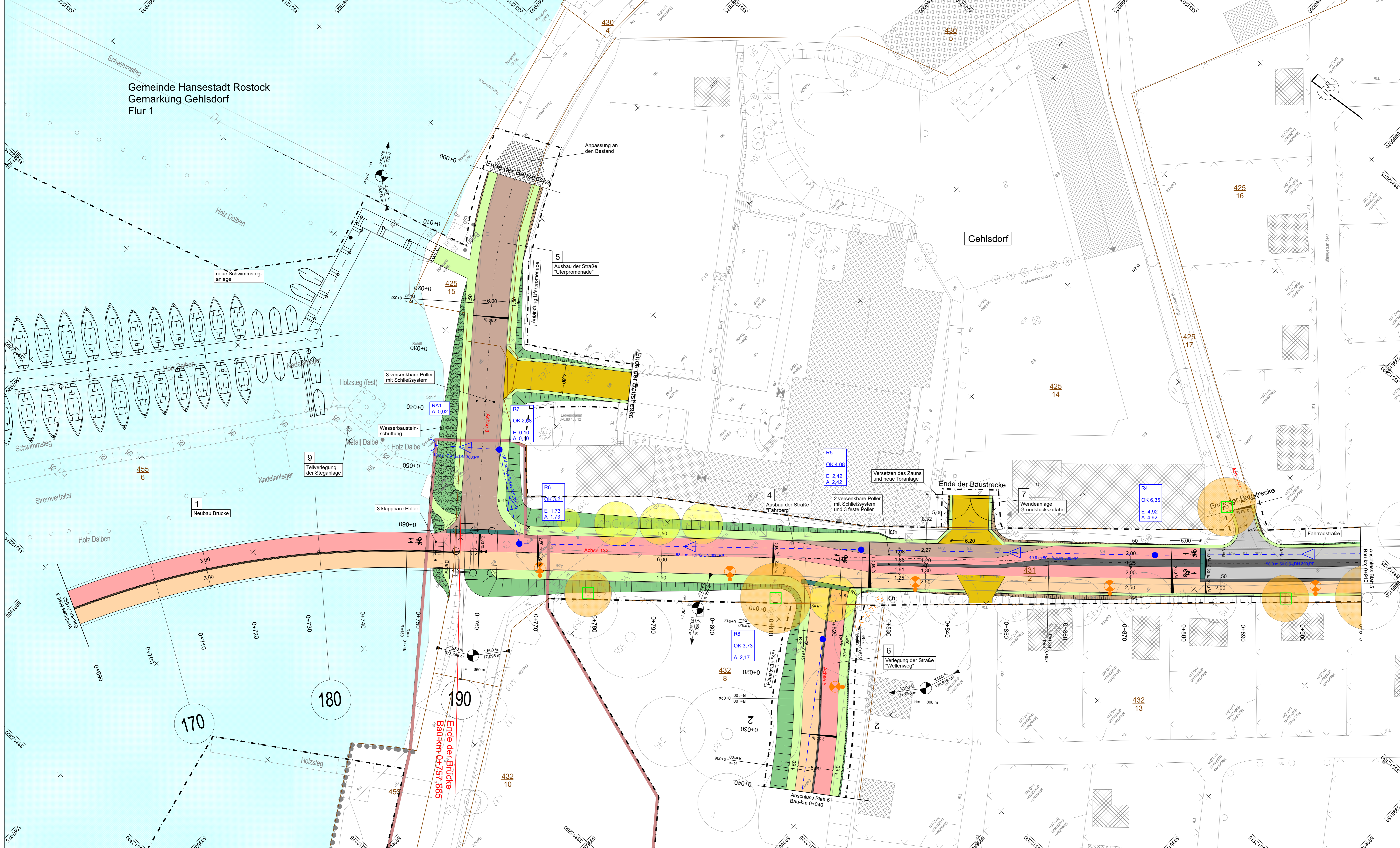
**NEUBAU WARNOWBRÜCKE
IN ROSTOCK**

aufgestellt: Rostock, den 19.07.2021

Hanse- und Universitätsstadt Rostock
Büro des Oberbürgermeisters
Fachbereich BUGA
Warnowufer 65
18057 Rostock
gez. Renate Behrmann
BUGA - Koordinatorin

2019-0500_41.P-3.PLT_3-LP-3.PLOT_06.07.21

Gemeinde Hansestadt Rostock
Gemarkung Gehlsdorf
Flur 1



Zeichenerklärung

Planung	Symbol	Beschreibung
Einschnittböschung	[Symbol]	Einschnittböschung
Fahrbahn	[Symbol]	Fahrbahn
Bankett	[Symbol]	Bankett
Radweg	[Symbol]	Radweg
Gehweg	[Symbol]	Gehweg
Trennstreifen	[Symbol]	Trennstreifen
Gemeinsamer Geh-/Radweg	[Symbol]	Gemeinsamer Geh-/Radweg
Zufahrt mit Bordabsenkung	[Symbol]	Zufahrt mit Bordabsenkung
Bankett mit Zufahrt	[Symbol]	Bankett mit Zufahrt
Dammböschung	[Symbol]	Dammböschung
Brücke mit Widerlager	[Symbol]	Brücke mit Widerlager
Stützwand	[Symbol]	Stützwand
Schwellenbord	[Symbol]	Schwellenbord
Wurzelschachtung lt. Baumgutachten	[Symbol]	Wurzelschachtung lt. Baumgutachten
Baustelleneinrichtungsflächen	[Symbol]	Baustelleneinrichtungsflächen
H=15.000 m 1.500 ‰ 1531.000 m 0.700 ‰ 1725.000 m	[Symbol]	Neigungsbrechpunkt mit Angaben von Ausrichtungsbremsener, Längsneigung und Abstand zum nächsten Neigungsbrechpunkt
[Symbol]	[Symbol]	Gradientenhochpunkt
[Symbol]	[Symbol]	Gradientenstiefpunkt
[Symbol]	[Symbol]	Querneigung
[Symbol]	[Symbol]	Baumfällung
[Symbol]	[Symbol]	Bäume wurden baumpflegerisch untersucht
[Symbol]	[Symbol]	Fahrradkorridor
[Symbol]	[Symbol]	Regenwasserleitung mit Kontrollschacht mit Angabe von Fließrichtung, Länge und Gefälle
[Symbol]	[Symbol]	Numer. Regelungsverzeichnis
[Symbol]	[Symbol]	gepl. Leuchtenstandorte und Schaltschrank
[Symbol]	[Symbol]	Planfeststellungsgränze

BUGA-Hinweis:
Im Rahmen der BUGA-Planungen sind sowohl im Stadthafen als auch am Gehlsdorfer Ufer umfangreiche bauliche Maßnahmen vorgesehen, welche die technischen Festlegungen des Projekts Warnowbrücke als Vorgabe übernehmen werden. Die zu verwendenden Materialien, Farben, Straßenaufbauten und Ausstattungsdetails werden über die Freianlagen-Planungen "Stadthafen" und "Fährberg" festgelegt.

Lagebezug: ETRS	Höhenbezug: DHN 2016
INROS LACKNER SE Rostock-Luxemburg-Str. 16 18055 Rostock Tel: 0381-4567-40 www.inros-lackner.de	sbp entwurf beraten partner www.sbp-rostock.de
Datum: 06/2021	Zeichen: gez. Klukas
bearbeitet: 06/2021	gezeichnet: gez. Temmen
geprüft: gez. J. Lüttmann	
2019-5500 / 03646	

HANSE- UND UNIVERSITÄTSSTADT ROSTOCK Der Oberbürgermeister	Datum: 19.07.21	Zeichen: gez. Koch
	bearbeitet: 19.07.21	gezeichnet: gez. Strauß
	geprüft: 19.07.21	

Nr.	Art der Änderung	Datum	Zeichen

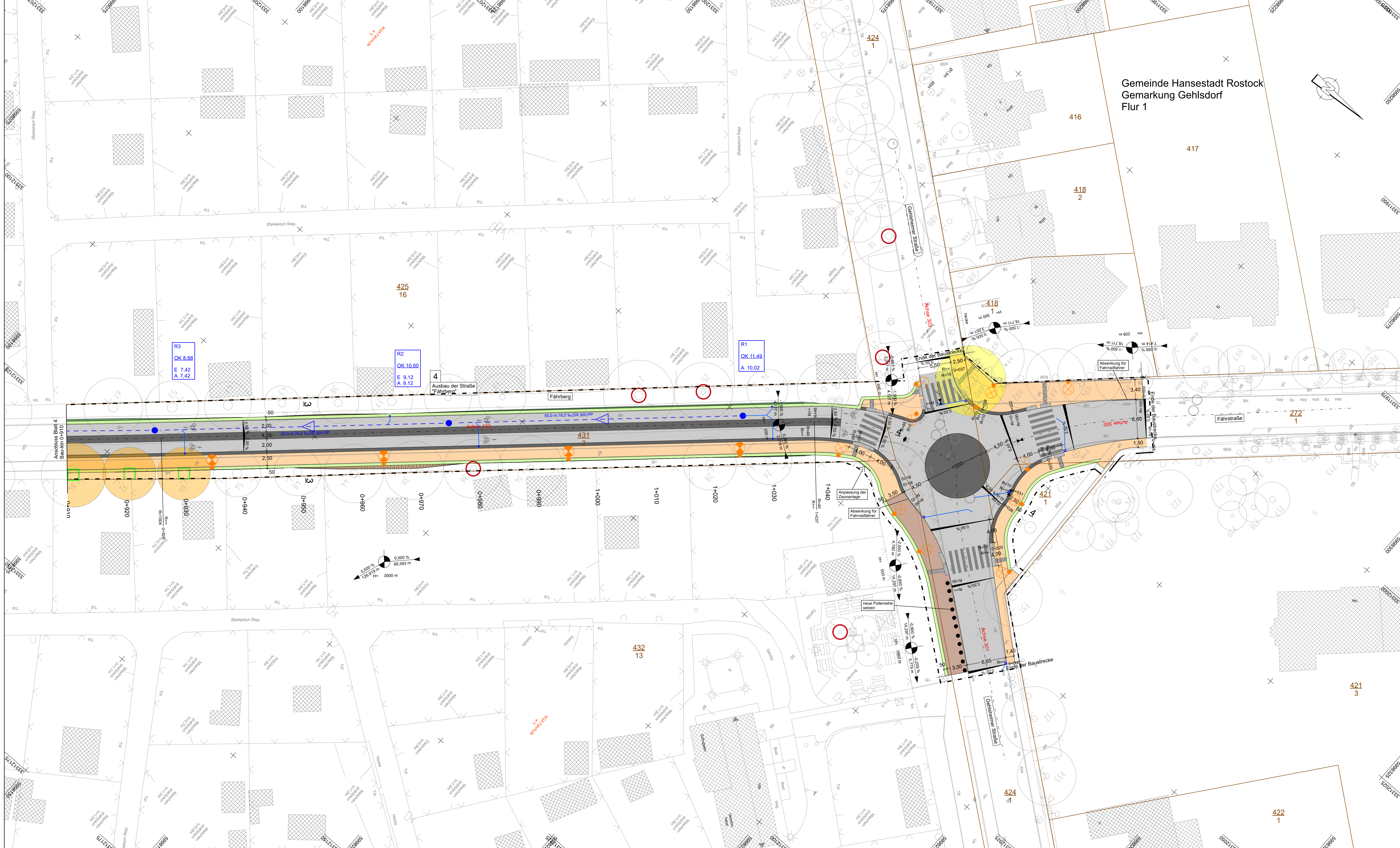
FESTSTELLUNGSENTWURF

Straßenbauverwaltung HANSE- UND UNIVERSITÄTSSTADT ROSTOCK	Unterlage / Blatt-Nr.: 5 / 4
PROJIS-Nr.:	Lageplan
Maßstab: 1:250	

NEUBAU WARNOWBRÜCKE IN ROSTOCK

aufgestellt: Rostock, den 19.07.2021
Hanse- und Universitätsstadt Rostock
Büro des Oberbürgermeisters
Fachbereich BUGA
Warnowufer 65
18057 Rostock
gez. Renate Behrmann
BUGA - Koordinatorin

2019-5500_4.1.P-4.F.11_3.LP-4.F.01_06.07.21



Gemeinde Hansestadt Rostock
Gemarkung Gehlsdorf
Flur 1

Zeichenerklärung

	Einschnitts Böschung		Niegungsbrechpunkt mit Angaben von Auslenkungshalbmesser, Längsneigung und Abstand zum nächsten Neigungsbruchpunkt
	Fahrbahn		Gradientenhochpunkt
	Bankett		Gradienten tiefpunkt
	Radweg		Querneigung
	Gehweg		Baumfällung
	Trennstreifen		Bäume wurden baumpflegisch untersucht
	Gemeinsamer Geh-/Radweg		Fahwasserkorridor
	Zufahrt mit Bordabsenkung		Regenwasserleitung mit Kontrollschacht mit Angabe von Fließrichtung, Länge und Gefälle
	Bankett mit Zufahrt		Schwellenbord
	Dammböschung		Wurzelsuchschachtung lt. Baumgutachten
	Brücke mit Widerlager		Baustelleneinrichtungsfächen
	Stützwand		1 Nummer Regelungsverzeichnis
	Schwellenbord		gepl. Leuchtenstandorte und Schaltschrank
	Wurzelsuchschachtung lt. Baumgutachten		Planfeststellungsgrenze

BUGA-Hinweis:
Im Rahmen der BUGA-Planungen sind sowohl im Stadthafen als auch am Gehlsdorfer Ufer umfangreiche bauliche Maßnahmen vorgesehen, welche die technischen Festlegungen des Projekts Warnowbrücke als Vorgabe übernehmen werden. Die zu verwendenden Materialien, Farben, Straßenaufbauten und Ausstattungsdetails werden über die Freianlagen-Planungen "Stadthafen" und "Fährberg" festgelegt.

Lagebezug: ETRS	Höhenbezug: DHHN 2016
INROS LACKNER SE Rostock-Luxemburg-Str.16 18055 Rostock Tel: 0381-4567-40 www.inros-lackner.de	sbp sozial beraten partner Rostock Tel: 0381-4567-444 www.sbp-rostock.de
Datum: 06/2021	Zeichen: gez. Klukas
bearbeitet: 06/2021	gezeichnet: gez. Temmen
geprüft: gez. J. Lüttmann	
2019-5500 / 03646	

	HANSE- UND UNIVERSITÄTSSTADT ROSTOCK Der Oberbürgermeister
Datum: 19.07.21	Zeichen: gez. Koch
bearbeitet: 19.07.21	geprüft: gez. Strauß

Nr.	Art der Änderung	Datum	Zeichen

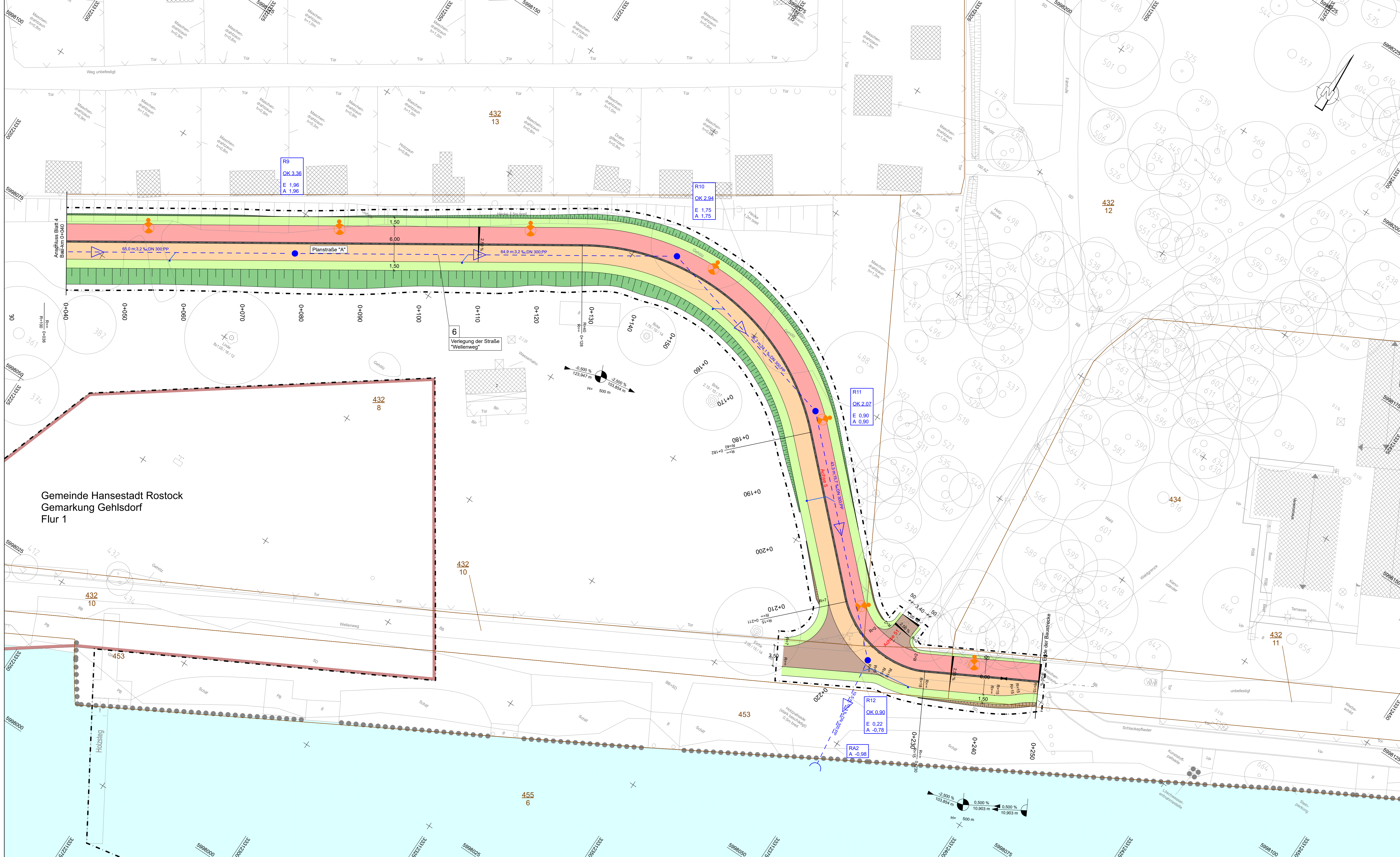
FESTSTELLUNGSENTWURF

Straßenbauverwaltung HANSE- UND UNIVERSITÄTSSTADT ROSTOCK	Unterlage / Blatt-Nr.: 5 / 5 Lageplan
PROJIS-Nr.:	Maßstab: 1:250

NEUBAU WARNOWBRÜCKE IN ROSTOCK

aufgestellt: Rostock, den 19.07.2021
Hanse- und Universitätsstadt Rostock
Büro des Oberbürgermeisters
Fachbereich BUGA
Warnowufer 65
18057 Rostock
gez. Renate Behrmann
BUGA - Koordinatorin

2018-0000 4.1.P-5.P.11 3.U.P-5.F.01 06.07.21



Zeichenerklärung

- Planung**
- Einschnittsböschung
 - Fahrbahn
 - Balkett
 - Radweg
 - Gehweg
 - Trennstreifen
 - Gemeinsamer Geh-/Radweg
 - Zufahrt mit Bordabsenkung
 - Balkett mit Zufahrt
 - Dammböschung
 - Brücke mit Widerlager
 - Stützwand
 - Schwellenbord
 - Wurzelschachtung lt. Baumgütern
 - Baustelleneinrichtungsfächen
 - H=15 000 m
 - Neigungsbruchpunkt mit Angaben von Auslenkungsbremsener, Längsneigung und Abstand zum nächsten Neigungsbruchpunkt
 - Gradientenhochpunkt
 - Gradiententiefpunkt
 - 2,5%
 - Querneigung
 - Baumfällung
 - Bäume wurden baumpflegerisch untersucht
 - Fahrradkorridor
 - Regenwasserleitung mit Kontrollschacht mit Angabe von Fließrichtung, Länge und Gefälle
 - Nummer Regelungsverzeichnis
 - geg. Leuchtenstandorte und Schaltschrank
 - Planfeststellungsgrenze

BUGA-Hinweis:
 Im Rahmen der BUGA-Planungen sind sowohl im Stadthafen als auch am Gehlsdorfer Ufer umfangreiche bauliche Maßnahmen vorgesehen, welche die technischen Festlegungen des Projekts Warnowbrücke als Vorgabe übernehmen werden. Die zu verwendenden Materialien, Farben, Straßenaufbauten und Ausstattungsdetails werden über die Freianlagen-Planungen "Stadthafen" und "Fährberg" festgelegt.

Gemeinde Hansestadt Rostock
 Gemarkung Gehlsdorf
 Flur 1

Lagebezug: ETRS	Höhenbezug: DHNN 2016
INROS LACKNER SE Rostock-Luxemburg-Str.16 18055 Rostock Tel: 0381-4987-40 www.inros-lackner.de	sbp sachlich begründeter partner geprüft: gez. J. Lüttmann
Datum: 06/2021	Zeichen: gez. Klukas
gezeichnet: 06/2021	gez. Temmen
2019-5500 / 03646	

HANSE- UND UNIVERSITÄTSSTADT ROSTOCK Der Oberbürgermeister	Datum: 19.07.21	Zeichen: gez. Koch
	geprüft: 19.07.21	gez. Strauß

Nr.	Art der Änderung	Datum	Zeichen

FESTSTELLUNGSENTWURF

Straßenbauverwaltung HANSE- UND UNIVERSITÄTSSTADT ROSTOCK	Unterlage / Blatt-Nr.: 5 / 6 Lageplan
PROJIS-Nr.:	Maßstab: 1:250

NEUBAU WARNOWBRÜCKE IN ROSTOCK

aufgestellt: Rostock, den 19.07.2021
 Hanse- und Universitätsstadt Rostock
 Büro des Oberbürgermeisters
 Fachbereich BUGA
 Warnowufer 65
 18057 Rostock
 gez. Renate Behrmann
 BUGA - Koordinatorin

2019-0000 4-1-P-6-PL 3-PL-6-FOT 06.07.21