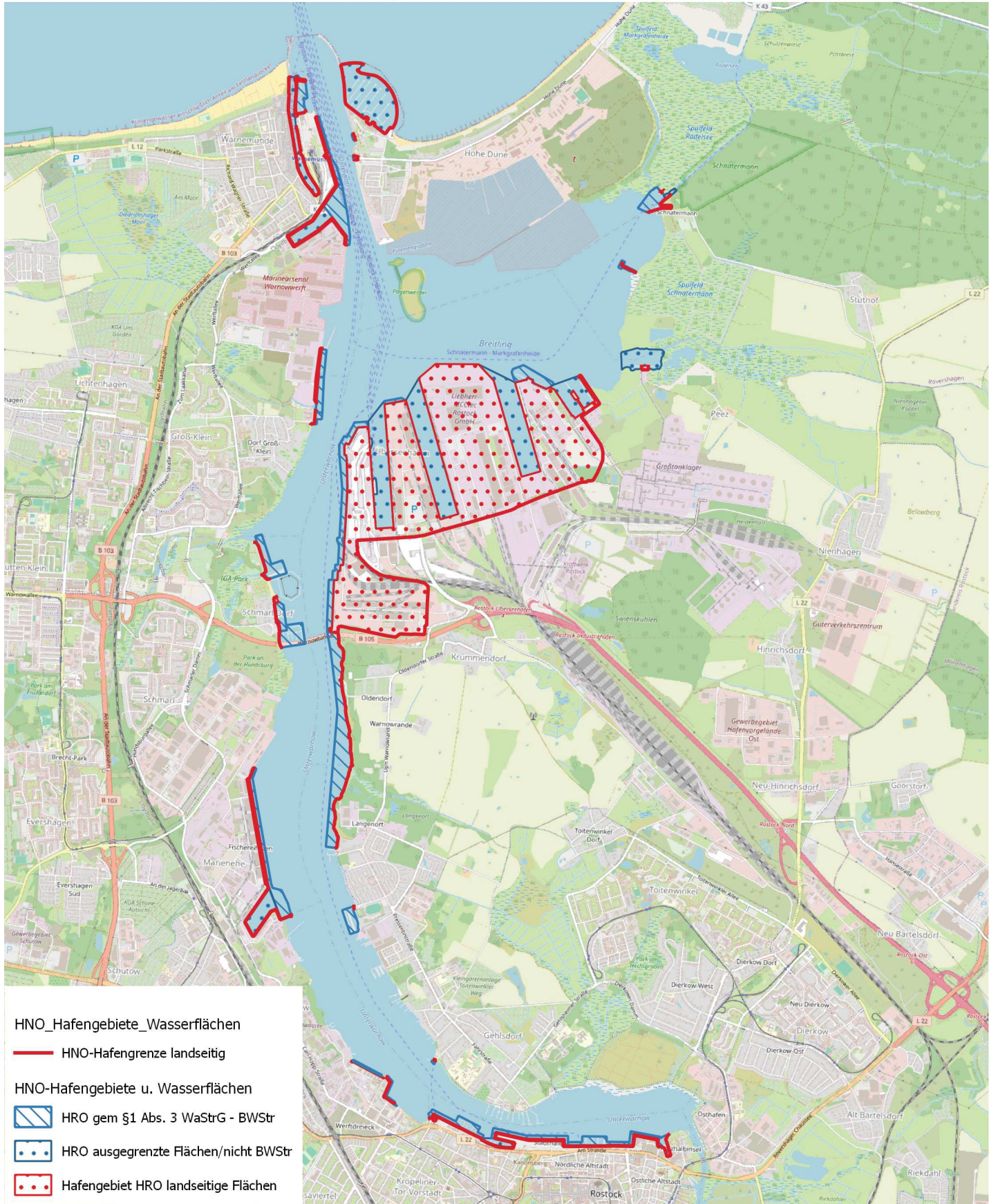



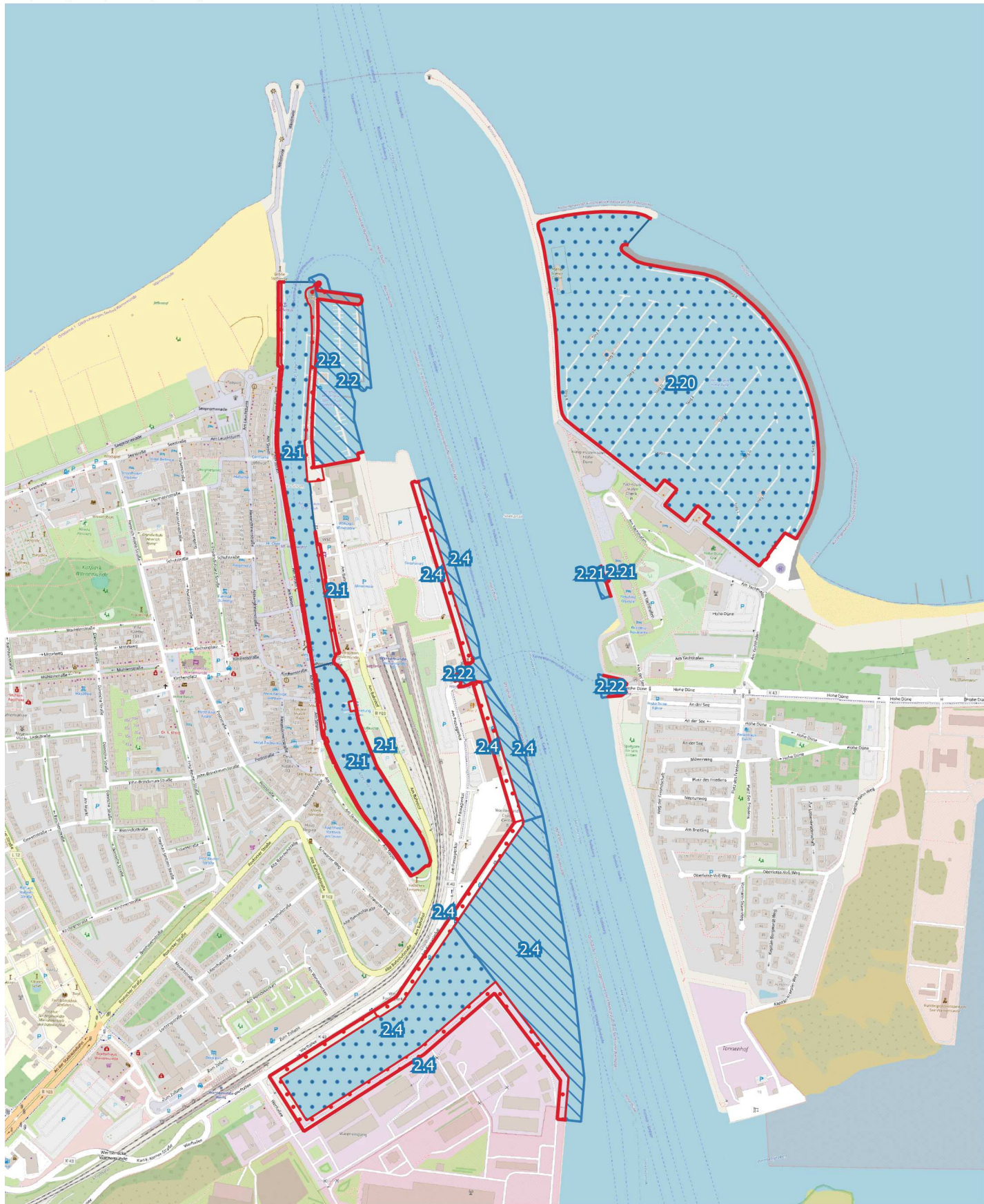
Übersicht der Grenzen der Hafengebiete gemäß § 1 Abs. 3 der Landesverordnung für die Häfen in Mecklenburg-Vorpommern (Hafenverordnung – HafVO M-V) vom 17. Mai 2006 (GVBl. S. 355), zuletzt geändert durch Verordnung vom 14. Dezember 2017 (GVOBl. M-V 2018 S. 2)




Maßstab:
 1 : 50.000
 EPSG: 25833
 ETRS89 / UTM zone 33N

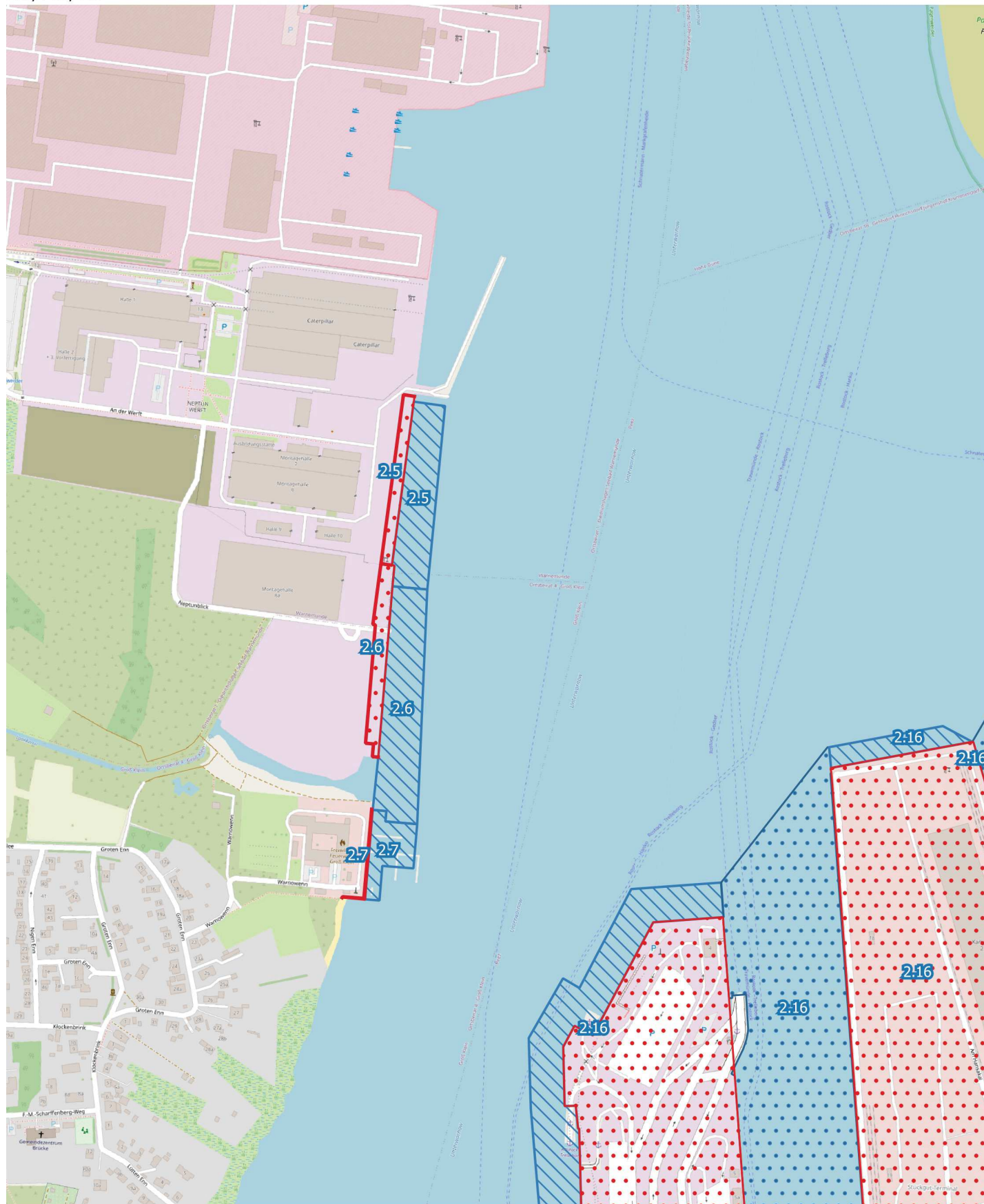
Das ist ein Auszug aus dem 'ROHA-REVIS', dem grafischen Informationssystem 'Rostocker Häfen - Revierinformationssystem' des Hafen- und Seemannsamtes der Hanse- und Universitätsstadt Rostock. Es gelten die entsprechenden Nutzungsbedingungen.





Maßstab:
1 : 10.000
EPSG: 25833
ETRS89 / UTM zone 33N

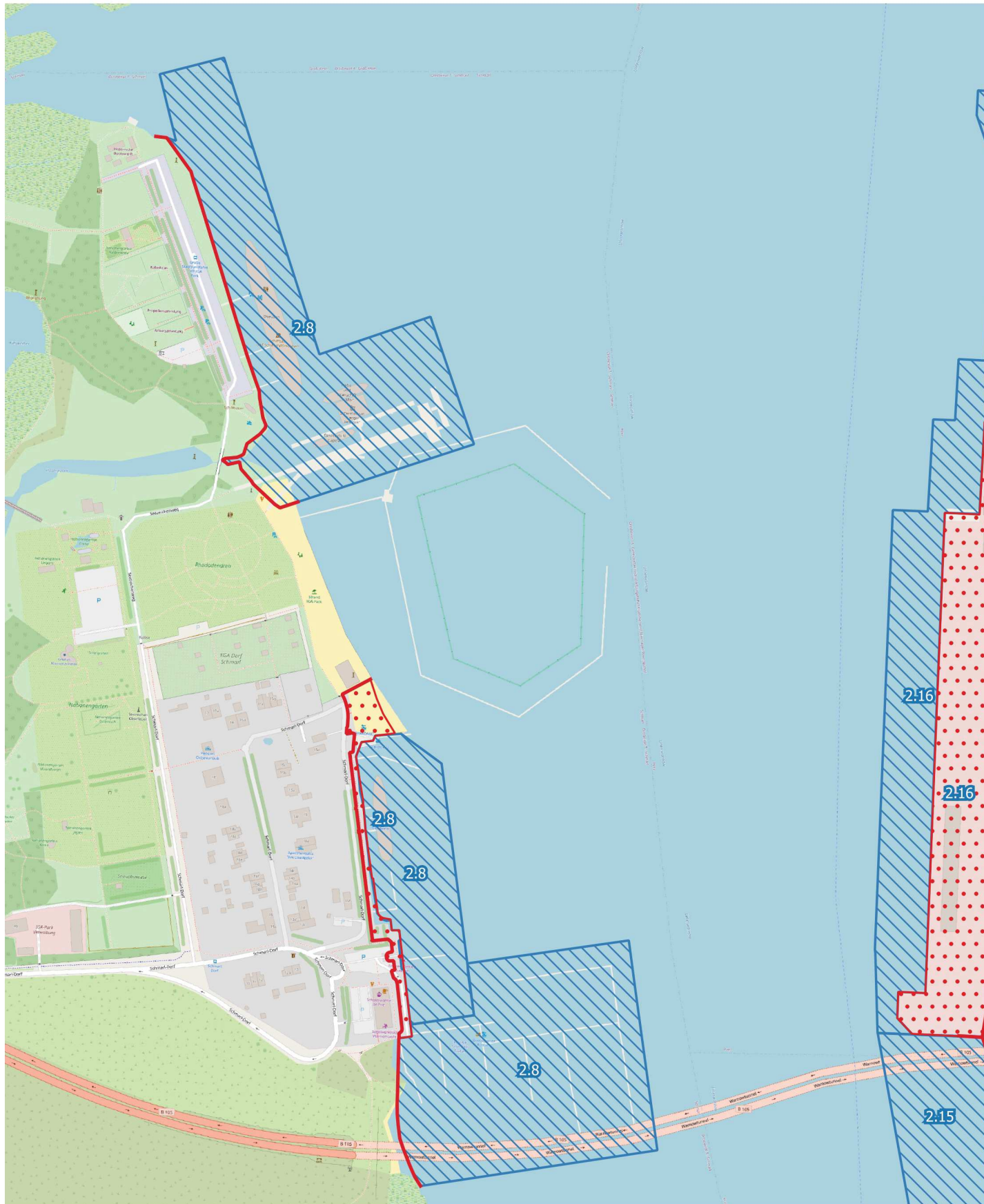
Das ist ein Auszug aus dem 'ROHA-REVIS', dem grafischen Informationssystem 'Rostocker Häfen - Revierinformationssystem' des Hafen- und Seemannsamtes der Hanse- und Universitätsstadt Rostock. Es gelten die entsprechenden Nutzungsbedingungen.



Maßstab:
1 : 5.000
EPSG: 25833
ETRS89 / UTM zone 33N

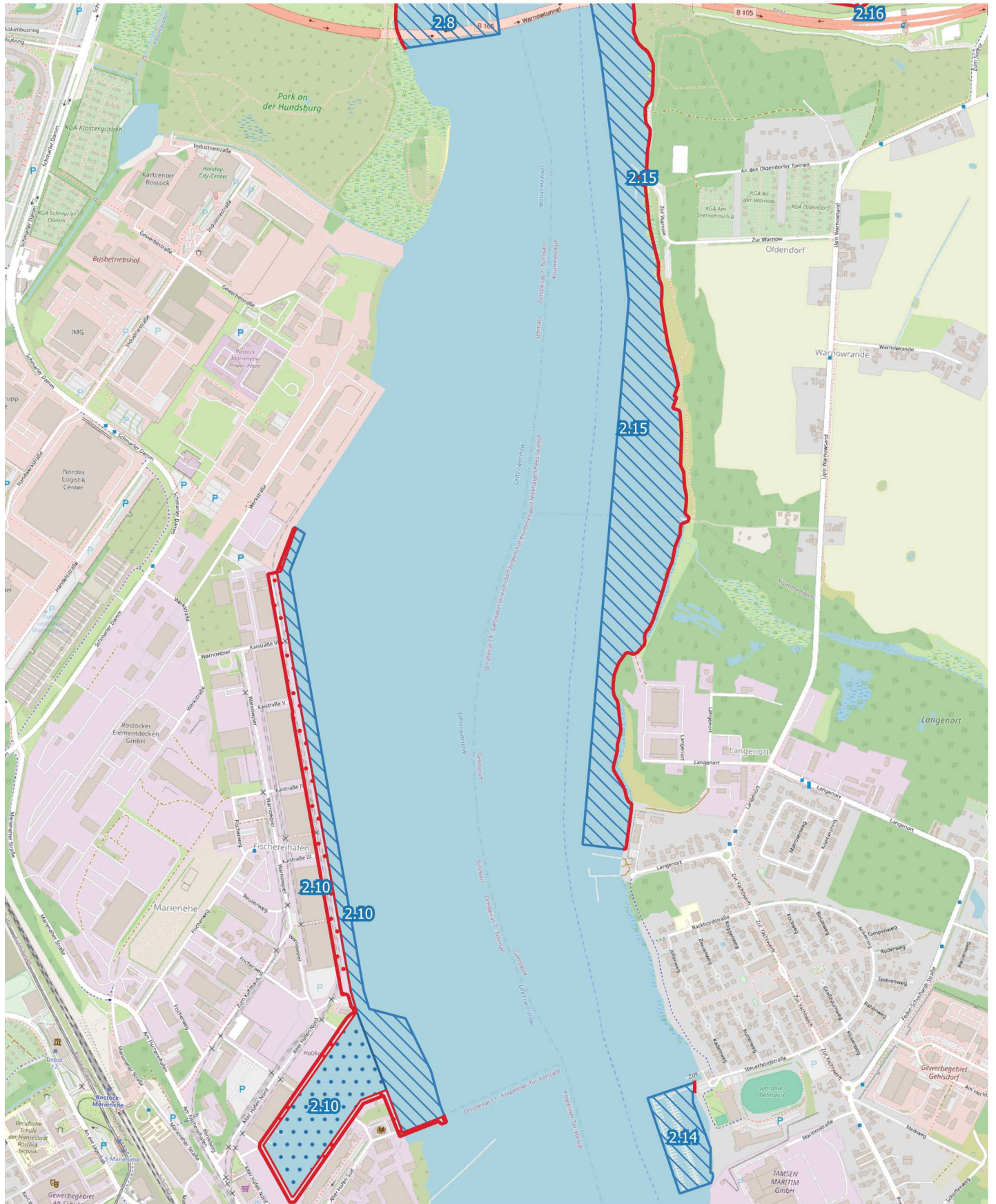
Das ist ein Auszug aus dem 'ROHA-REVIS', dem grafischen Informationssystem 'Rostocker Häfen - Revierinformationssystem' des Hafen- und Seemannsamtes der Hanse- und Universitätsstadt Rostock. Es gelten die entsprechenden Nutzungsbedingungen.





Maßstab:
1 : 5.000
EPSG: 25833
ETRS89 / UTM zone 33N

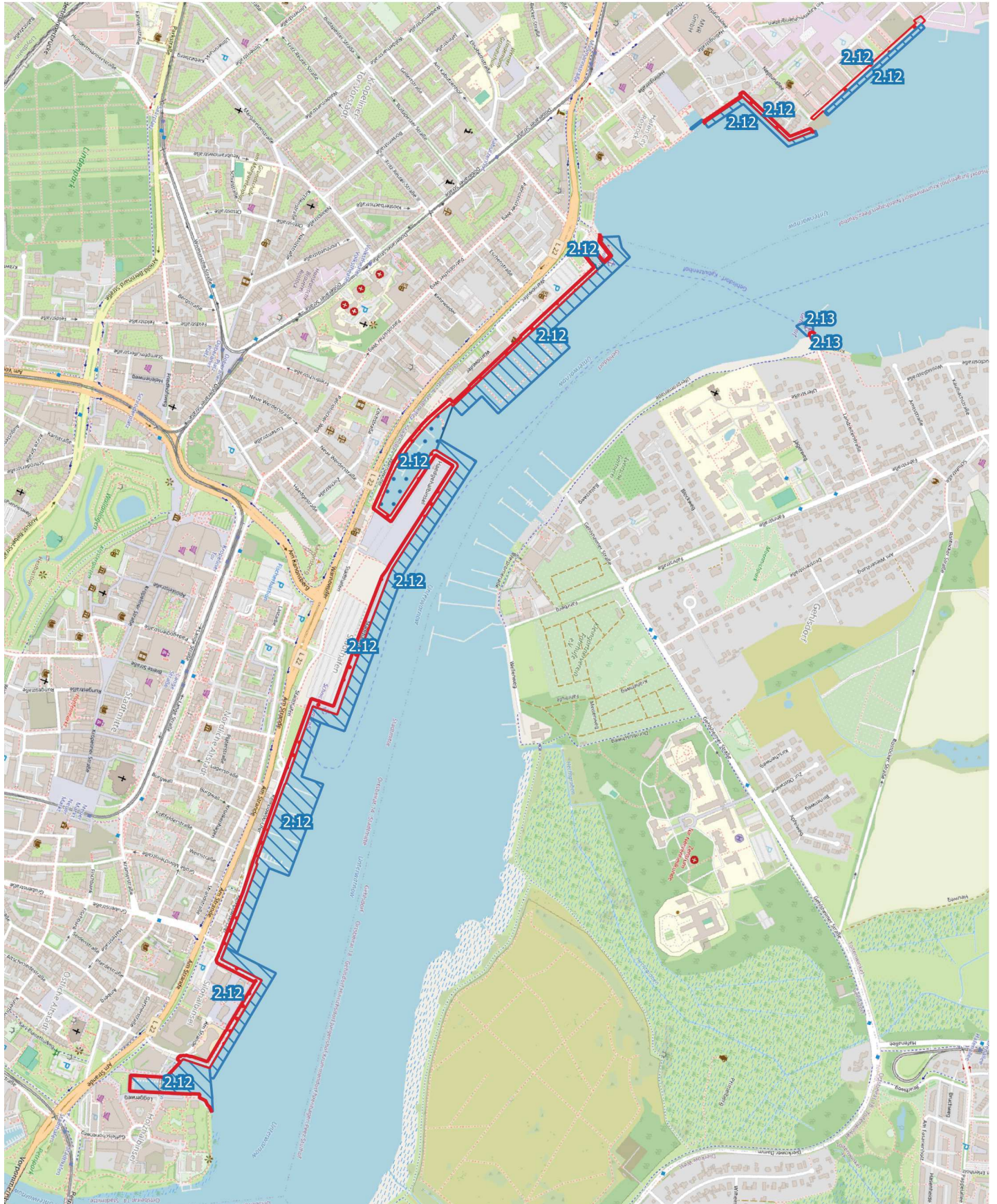
Das ist ein Auszug aus dem 'ROHA-REVIS', dem grafischen Informationssystem 'Rostocker Häfen - Revierinformationssystem' des Hafen- und Seemannsamtes der Hanse- und Universitätsstadt Rostock. Es gelten die entsprechenden Nutzungsbedingungen.



Maßstab:
1 : 12.500
EPSG: 25833
ETRS89 / UTM zone 33N

Das ist ein Auszug aus dem 'ROHA-REVIS', dem grafischen Informationssystem 'Rostocker Häfen - Revierinformationssystem' des Hafen- und Seemannsamtes der Hanse- und Universitätsstadt Rostock. Es gelten die entsprechenden Nutzungsbedingungen.

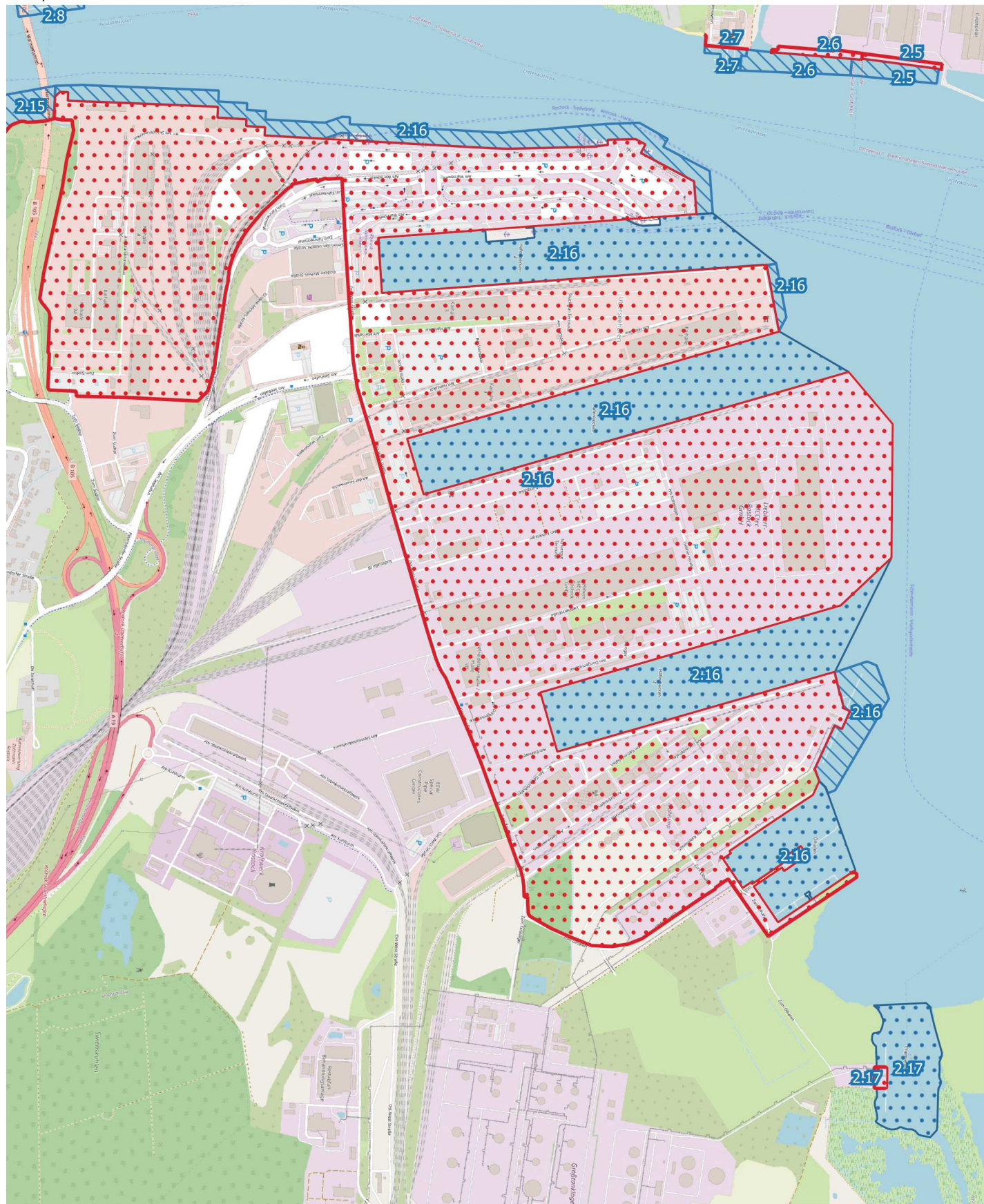




Maßstab:
1 : 12.500
EPSG: 25833
ETRS89 / UTM zone 33N

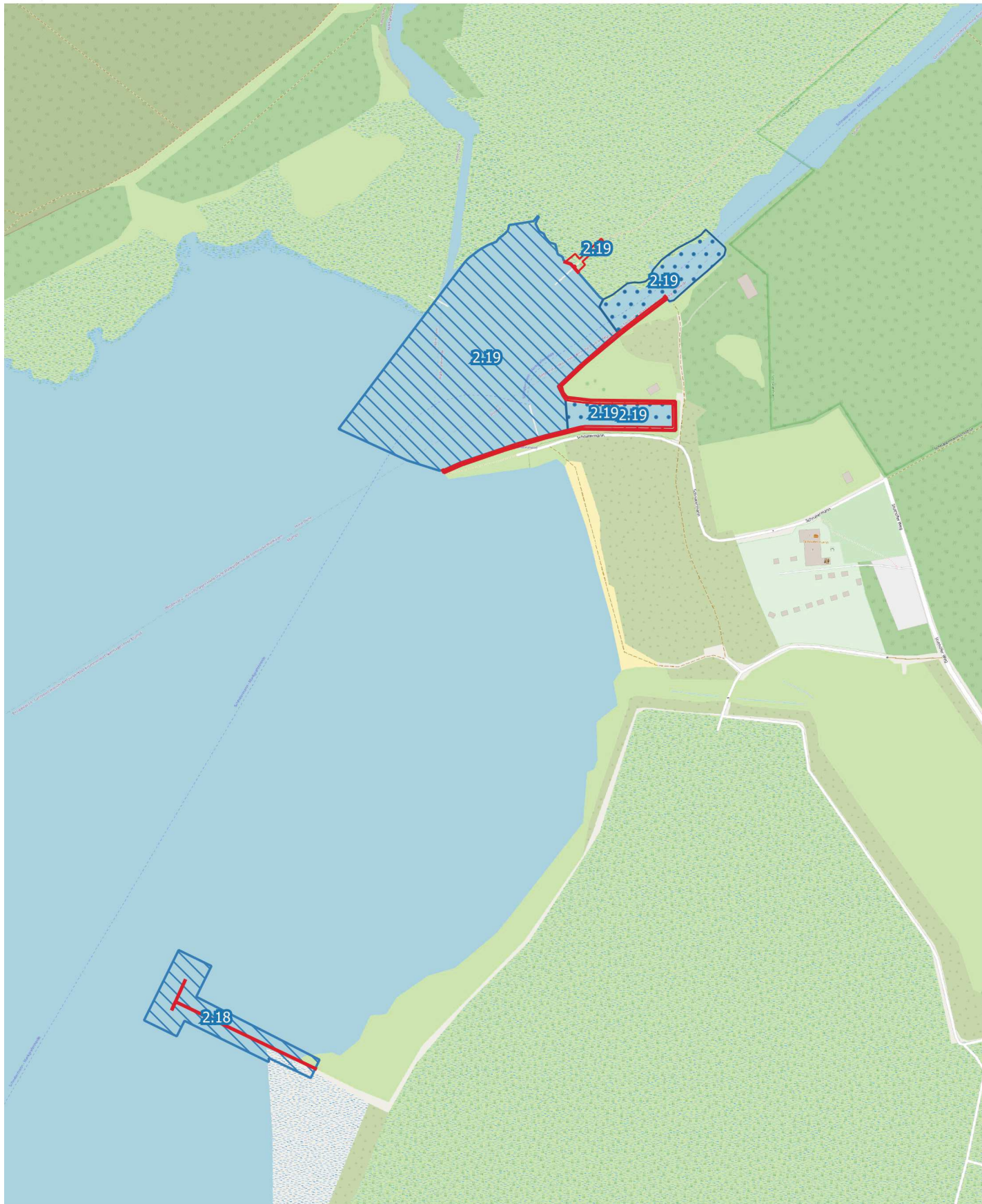
Das ist ein Auszug aus dem 'ROHA-REVIS', dem grafischen Informationssystem 'Rostocker Häfen - Revierinformationssystem' des Hafen- und Seemannsamtes der Hanse- und Universitätsstadt Rostock. Es gelten die entsprechenden Nutzungsbedingungen.

2.16, 2.17



Maßstab:
1 : 16.000
EPSG: 25833
ETRS89 / UTM zone 33N

Das ist ein Auszug aus dem 'ROHA-REVIS', dem grafischen Informationssystem 'Rostocker Häfen - Revierinformationssystem' des Hafen- und Seemannsamtes der Hanse- und Universitätsstadt Rostock. Es gelten die entsprechenden Nutzungsbedingungen.



Maßstab:
1 : 5.000
EPSG: 25833
ETRS89 / UTM zone 33N

Das ist ein Auszug aus dem 'ROHA-REVIS', dem grafischen Informationssystem 'Rostocker Häfen - Revierinformationssystem' des Hafen- und Seemannsamtes der Hanse- und Universitätsstadt Rostock. Es gelten die entsprechenden Nutzungsbedingungen.