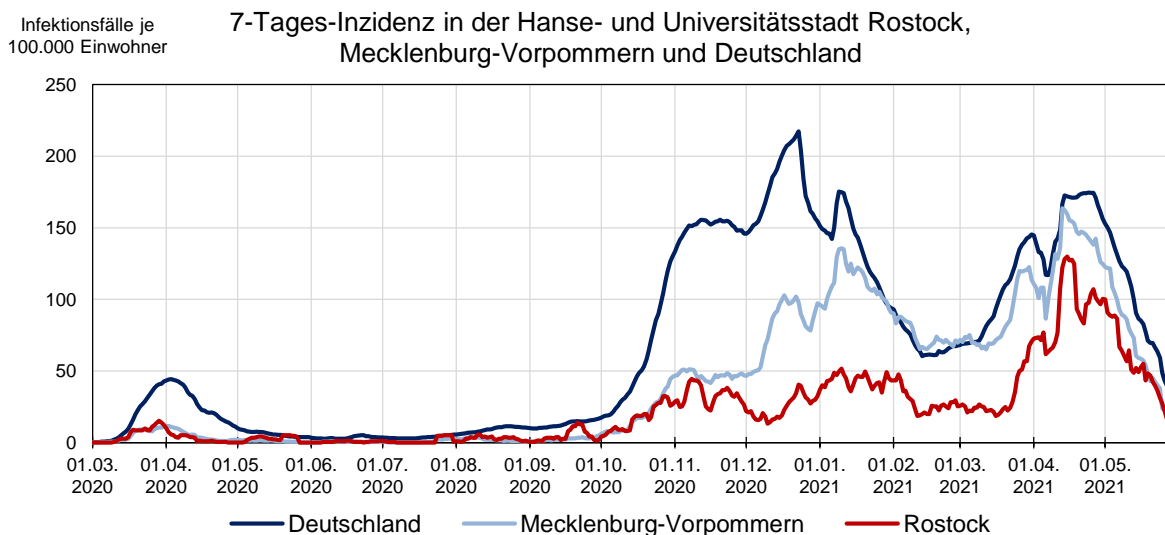
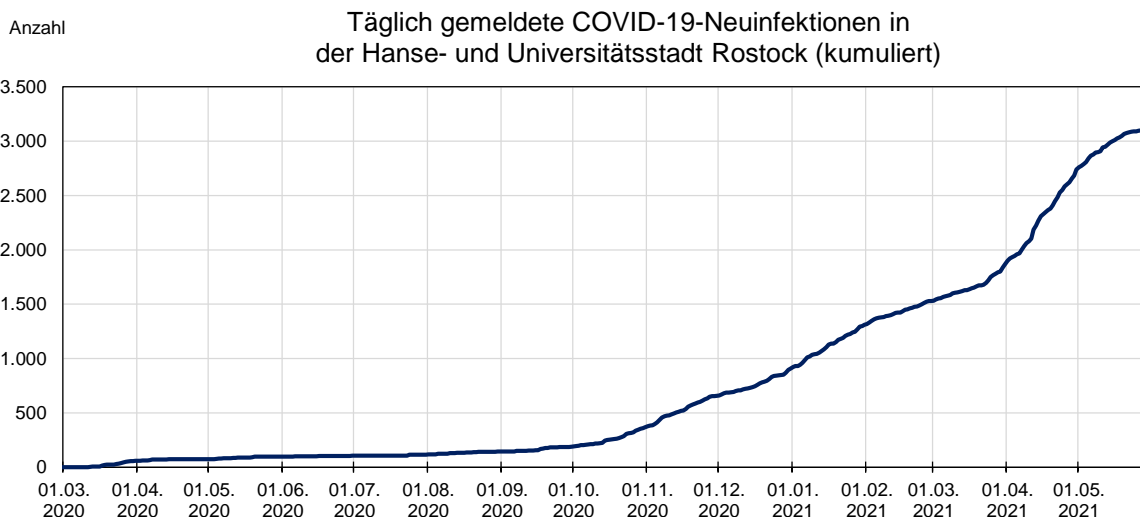
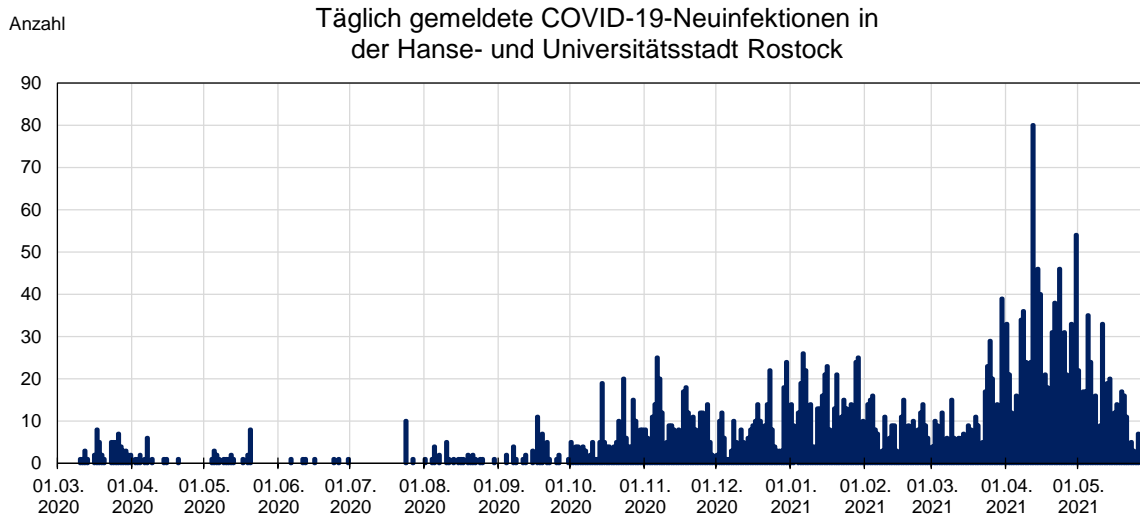


Auswirkungen der COVID-19-Pandemie auf Wirtschaft und Gesellschaft in der Hanse- und Universitätsstadt Rostock

Aktuelle Zahlen zum Infektionsgeschehen in Rostock, Stand 27.05.2021

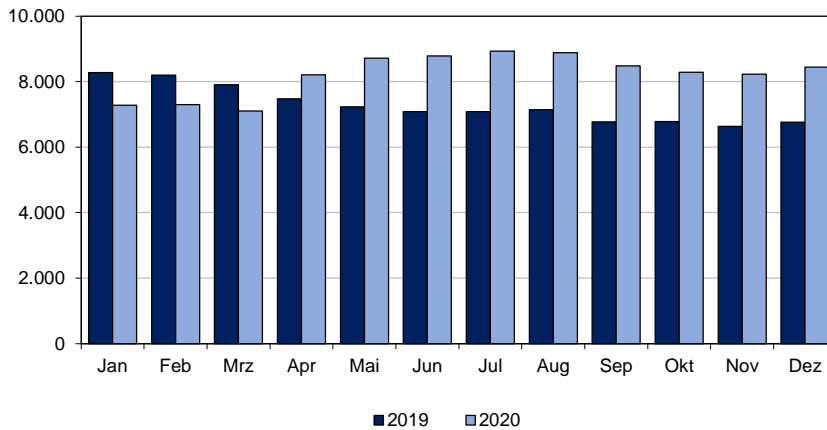


Auswirkungen der COVID-19-Pandemie auf ausgewählte Bereiche in Wirtschaft und Gesellschaft im Jahr 2020

Arbeitsmarkt

Personen

Arbeitslose

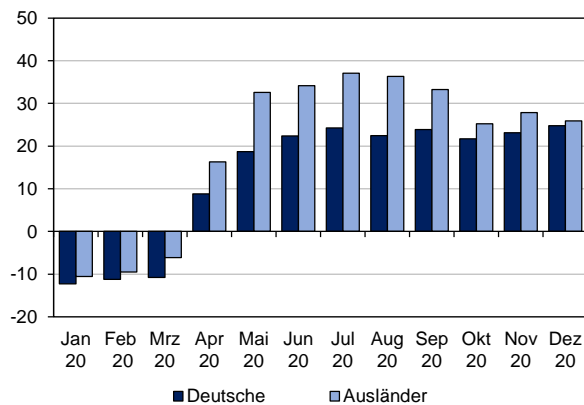


Monat	Arbeitslose
Veränderung zum Vorjahresmonat um %	
Jan 20	-12
Feb 20	-11
Mrz 20	-10
Apr 20	10
Mai 20	21
Jun 20	24
Jul 20	26
Aug 20	24
Sep 20	25
Okt 20	22
Nov 20	24
Dez 20	25

Prozentuale Veränderung der Zahl der Arbeitslosen im Vergleich zum Vorjahresmonat nach ausgewählten Kriterien

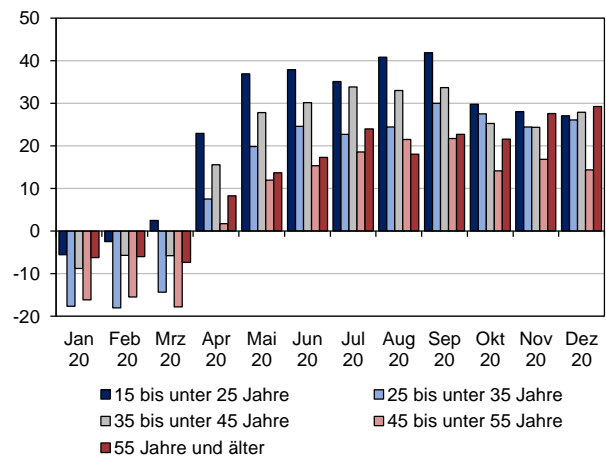
Prozent

Staatsangehörigkeit



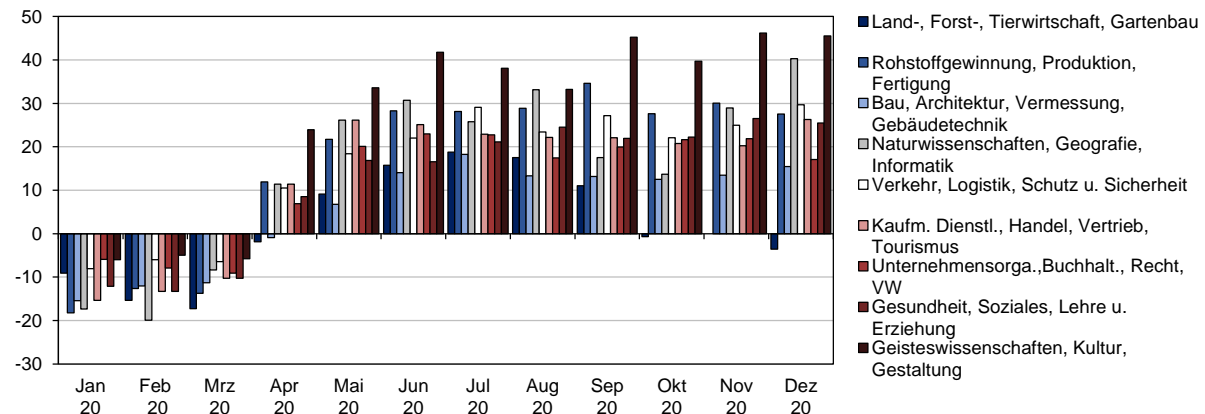
Prozent

Alter



Prozent

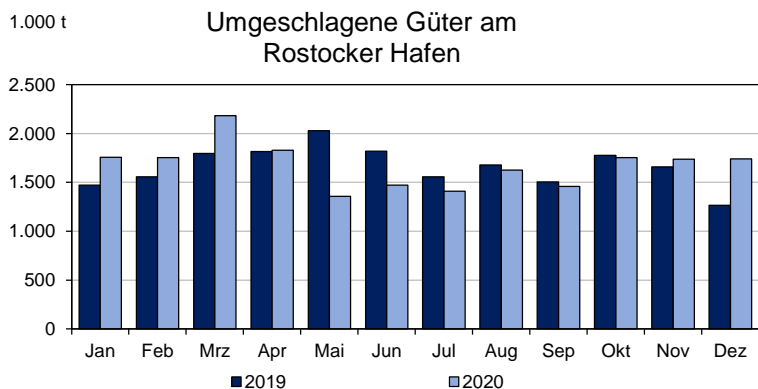
Berufsbereiche



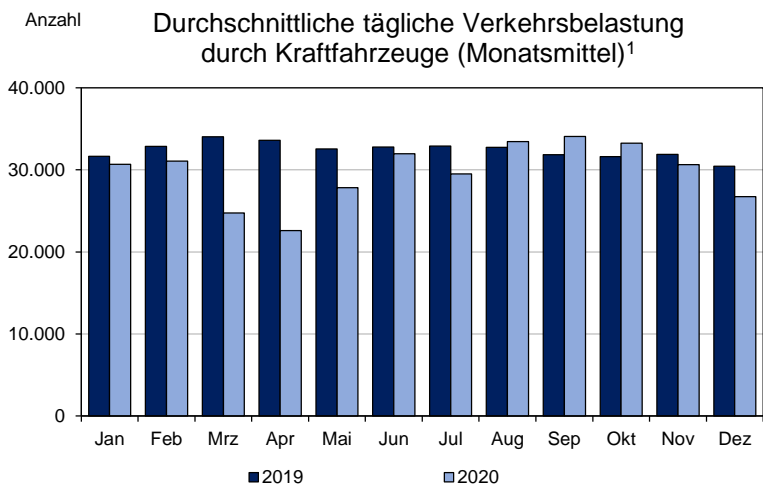
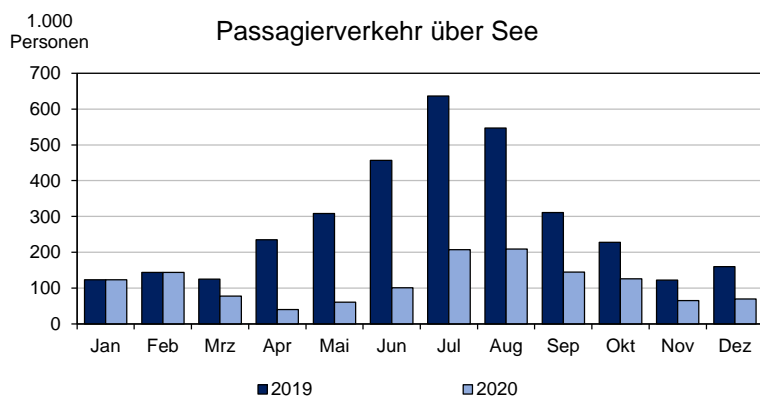
-Anstieg der Arbeitslosenzahlen im Vergleich zum Vorjahresmonat ab April 2020 besonders deutlich bei Ausländern und im jungen erwerbstätigen Alter; zum Jahresende hin eher Angleichung

-Differenzen zwischen Berufsbereichen zum Jahresende deutlicher als zu Beginn der Pandemie

(See-)Verkehr



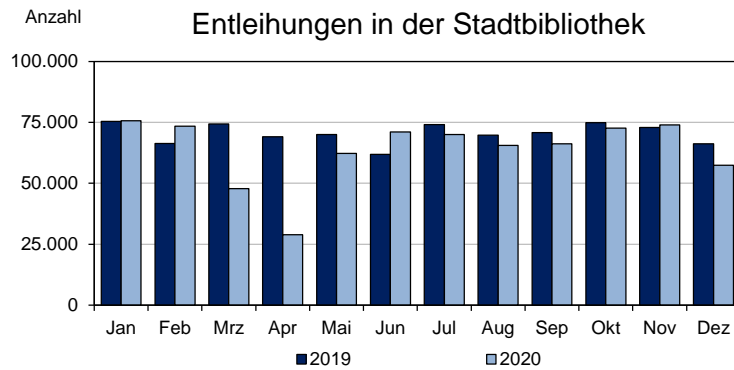
Monat	Güterumschlag	Passagierverkehr
Veränderung zum Vorjahresmonat um %		
Jan 20	19	0
Feb 20	13	1
Mrz 20	22	-38
Apr 20	1	-83
Mai 20	-33	-80
Jun 20	-19	-78
Jul 20	-9	-67
Aug 20	-3	-62
Sep 20	-3	-54
Okt 20	-1	-45
Nov 20	5	-47
Dez 20	37	-57



Monat	Durchschnittliche Verkehrsbelastung
Veränderung zum Vorjahresmonat um %	
Jan 20	-3
Feb 20	-5
Mrz 20	-27
Apr 20	-33
Mai 20	-15
Jun 20	-3
Jul 20	-10
Aug 20	2
Sep 20	7
Okt 20	5
Nov 20	-4
Dez 20	-12

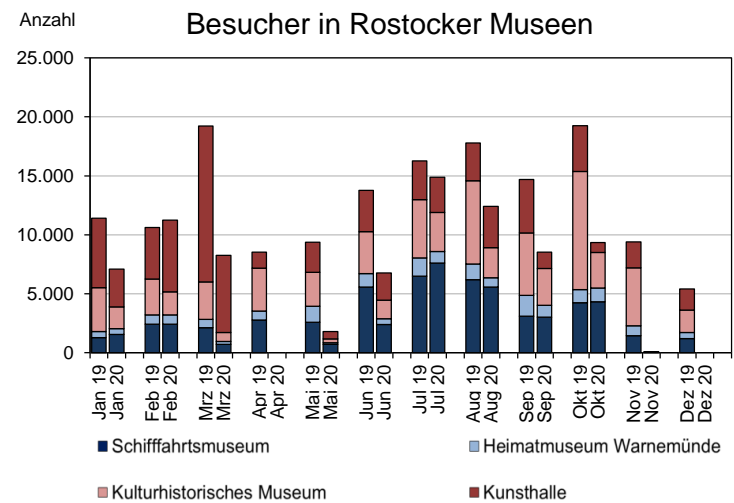
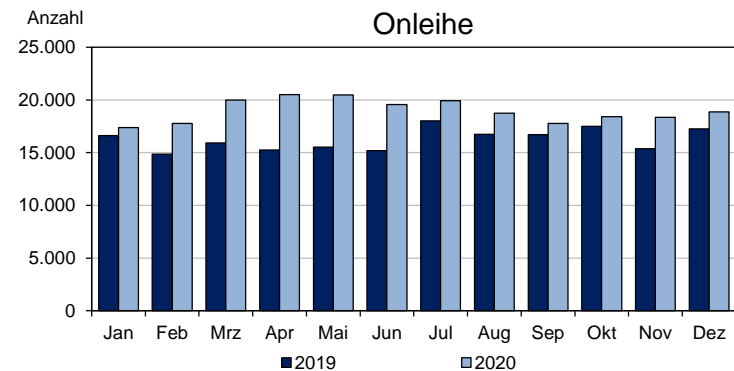
¹ Die durchschnittliche tägliche Verkehrsbelastung durch Kraftfahrzeuge wird als Monatsmittel angegeben und beruht auf Messwerten der Zählstelle Hamburger Straße/Höhe Liningweg. Die Daten wurden bereitgestellt vom Amt für Mobilität der Hanse- und Universitätsstadt Rostock.

Gesellschaftliches Leben

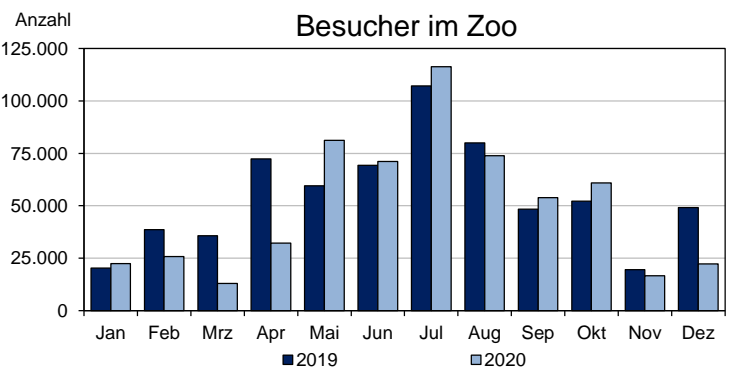


Monat	Entleihungen ²	Onleihe
Veränderung zum Vorjahresmonat um %		
Jan 20	0	5
Feb 20	11	20
Mrz 20	-36	25
Apr 20	-58	35
Mai 20	-11	32
Jun 20	15	29
Jul 20	-5	11
Aug 20	-6	12
Sep 20	-6	6
Okt 20	-3	5
Nov 20	1	19
Dez 20	-13	9

² Bücher, Zeitschriften, Nonbookmedien

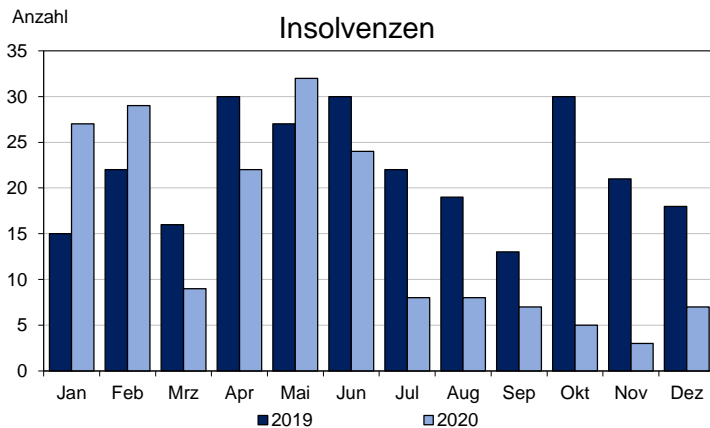


Monat	Besucher in Rostocker Museen	Besucher im Zoo
Veränderung zum Vorjahresmonat um %		
Jan 20	-38	10
Feb 20	6	-33
Mrz 20	-57	-64
Apr 20	-100	-56
Mai 20	-81	36
Jun 20	-51	3
Jul 20	-8	9
Aug 20	-30	-8
Sep 20	-42	11
Okt 20	-51	17
Nov 20	-99	-15
Dez 20	-100	-55



- Einbruch der Besucherzahlen des Zoos im März und April 2020 (Schließung 15. März – 19. April), dafür Mai 2020 mit deutlich mehr Besuchern als im Mai des Vorjahres
- vollständige Schließung der Museen und Theater zwischen dem 15. März und 11. Mai sowie ab dem 2. November bis zum Jahresende 2020

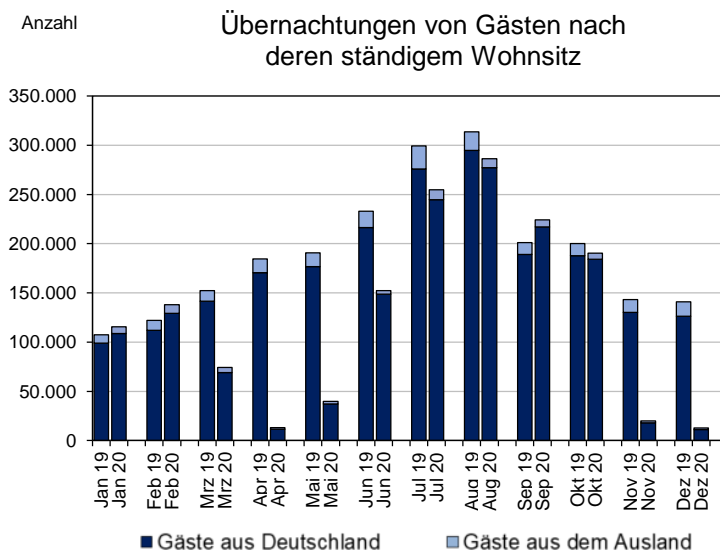
Insolvenzen



Laut COVID-19-Insolvenzaussetzungsgesetz (COVInsAG) vom 27.03.2020 wurde die Insolvenzantragspflicht rückwirkend zum 01.03.2020 ausgesetzt. Die Regelung galt bis 30.09.2020 und wurde in Teilen verlängert bis 31.12.2020. Der starke Rückgang der Privatsolvenzen seit Mai 2020 steht wahrscheinlich in Zusammenhang mit der angekündigten Änderung des Privatsolvenzrechtes.

Monat	Verbraucher-Insolvenzen	Unternehmens-Insolvenzen
Veränderung zum Vorjahresmonat um %		
Jan 20	110	-50
Feb 20	24	x
Mrz 20	-25	-100
Apr 20	-33	-60
Mai 20	29	-67
Jun 20	-70	-100
Jul 20	-76	x
Aug 20	-67	-100
Sep 20	-100	150
Okt 20	-93	x
Nov 20	-88	-100
Dez 20	-58	-33

Tourismus



Monat	Übernachtungen von Gästen		
	Insgesamt	davon mit Wohnsitz	
		im Ausland	in Deutschland
Veränderung zum Vorjahresmonat um %			
Jan 20	8	-17	10
Feb 20	13	-13	15
Mrz 20	-51	-51	-51
Apr 20	-93	-88	-93
Mai 20	-79	-80	-79
Jun 20	-35	-78	-31
Jul 20	-15	-56	-11
Aug 20	-9	-51	-6
Sep 20	11	-40	15
Okt 20	-5	-50	-2
Nov 20	-86	-86	-86
Dez 20	-91	-89	-91

Quellen:

Bundesagentur für Arbeit: [Arbeitsmarkt im Kontext von Corona](#)

Hanse- und Universitätsstadt Rostock:

Amt für Mobilität

Stadtbibliothek

Städtische Museen

Statistisches Amt Mecklenburg-Vorpommern

Statistisches Bundesamt (DESTATIS)

Volkstheater Rostock GmbH

Zoologischer Garten Rostock GGmbH