

# Entschärfung Gefahrenpunkt Ernst-Barlach-Straße



## Ausgangssituation

- Problembereich: Kurve am „HEVAG-Schlösschen“ (Nebenanlage zu schmal/ schlechte Sicht)
  - tödlicher Unfall 2024 (Zusammenstoß zweier Radfahrer)
- **Maßnahmen zur Entschärfung notwendig**





## Maßnahmen

- zusätzliche Beschilderung/ Verdeutlichung der Gefahrenstelle  
*(bereits erfolgt)*
- Verkehrsversuch mit Spureinziehung  
*(ab Sommer 2024)*
- Machbarkeitsstudie Mühlendamm, betrachteter Abschnitt:  
Weißes Kreuz – Steintor  
*(Ergebnisse im 4. Quartal 2024)*





## „Pop-Up-Bike-Lane“

- Ansatz, Kfz-Fahrbahnen für Radverkehr umzunutzen
- Modell wurde ursprünglich in nord- und südamerikanischen Städten zur schnellen Bereitstellung von Radinfrastruktur genutzt
- mit COVID-19 Übernahme nach Deutschland (Einhaltung räumlicher Distanz/ Entlastung ÖPNV)





## Pop-Up-Bike-Lane

- Im Rahmen von Demonstrationen durch Radentscheid/ Greenpeace vor Ort durchgeführt



*Bildquelle: NNN*

- „Demonstration“ ist ungleich einem dauerhaftem Betrieb ohne Begleitung durch Ordner/ Polizei



## Pop-Up-Bike-Lane – Problemstellung:

- alle (uns bekannten) in Deutschland eingerichteten Pop-up-Bikelanes sind im Ein-Richtungs-Verkehr rechts der Fahrbahn angeordnet
- Zwei-Richtungs-Verkehr wird nur im Ausland verwendet: ergibt sehr schmale richtungs-bezogene Bahnen





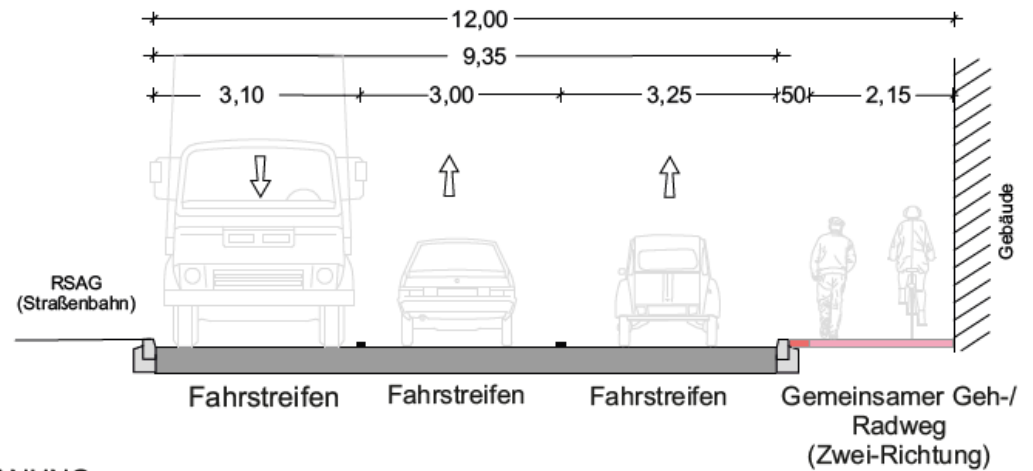
## Variante 1 – Pop-Up-Bikelane



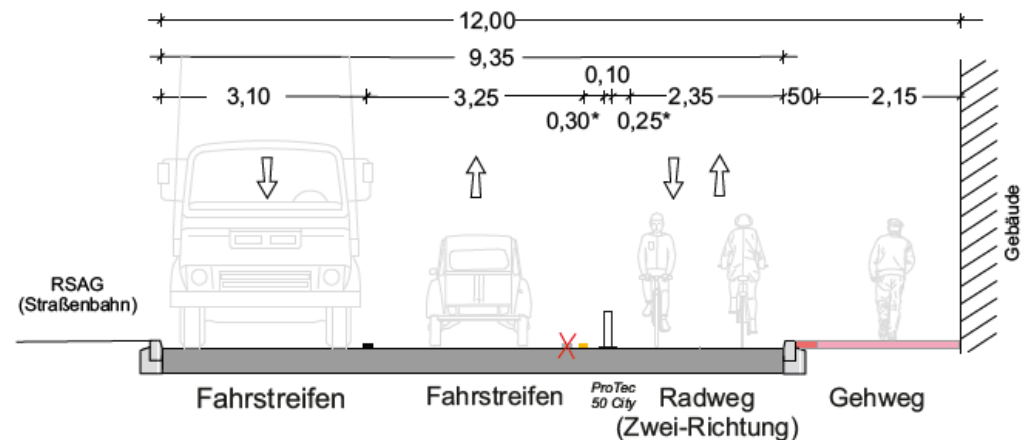
Bsp.: Stahlgleitwand „AVS ProTec 50 City“

### Systemquerschnitt A-A

BESTAND



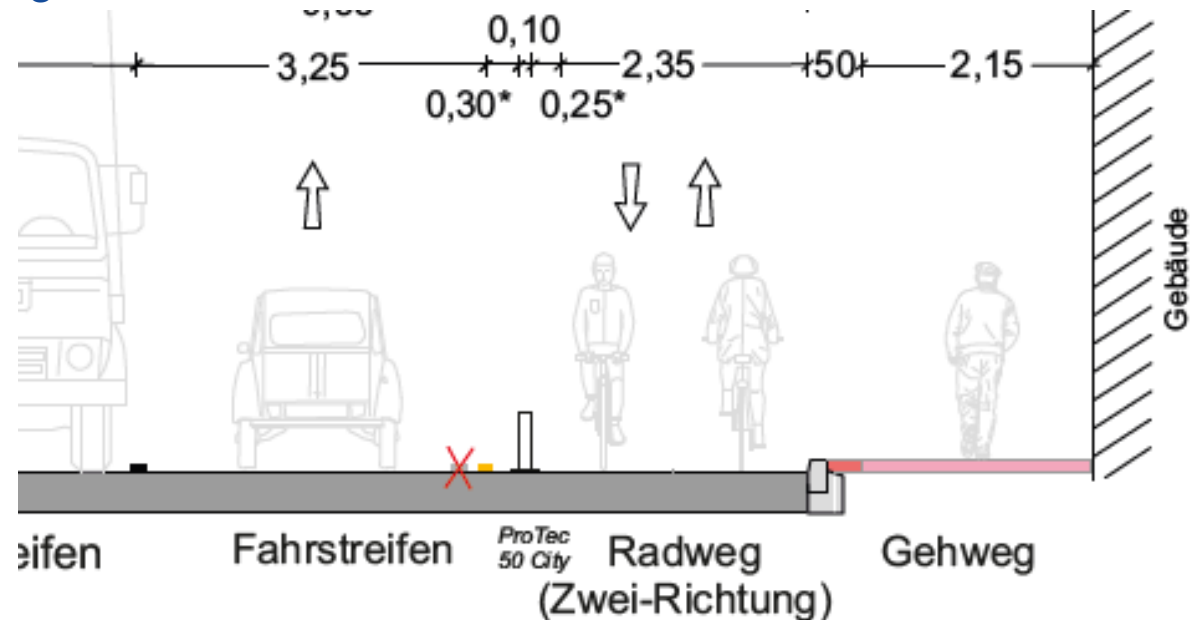
PLANUNG





## Variante 1 – Pop-Up-Bikelane

- Nutzung Verkehrssicherungselement aus Baustellen zur Sicherstellung Anprallschutz
  - bedingt erhebliche Sicherheitsräume zur Fahrbahn/ Radweg
- keine regelgerechten Radwegebreiten!
- Rad Fahrende fahren „eingeklemmt“ zwischen Bord und Leitwand in Kurve



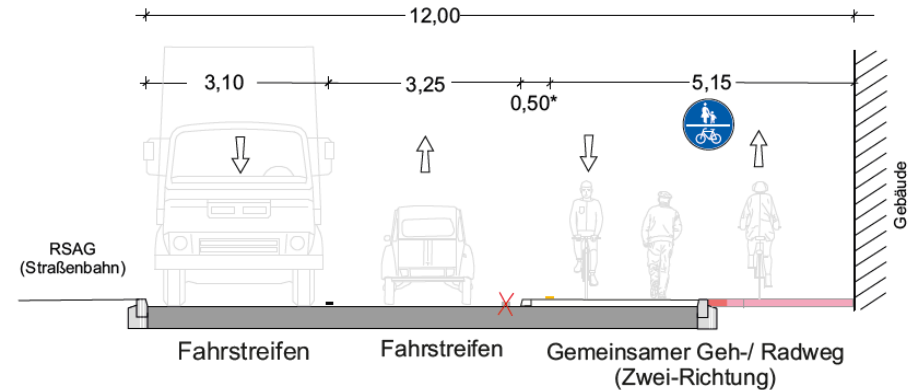




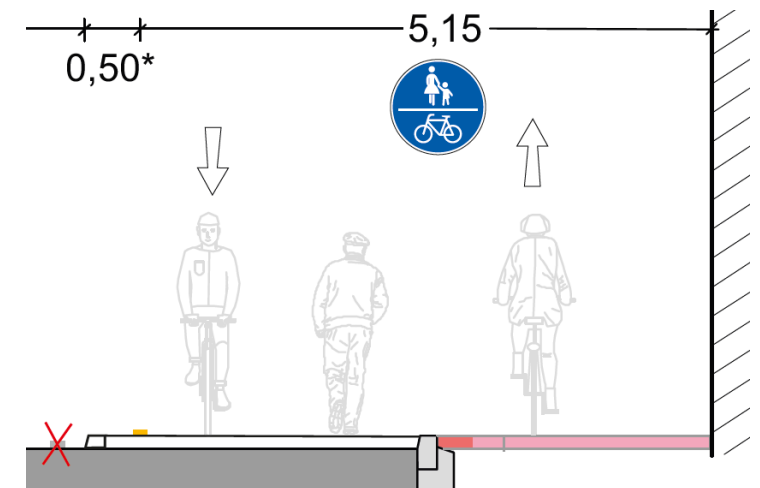
## Variante 2 – Verbreiterter Geh-/ Radweg

- Nutzung eines Fahrstreifens
- „Anfüllen“ auf Gehwegniveau → ergibt breiten Geh-/ Radweg
- spezielle Entwässerungslösung notwendig

PLANUNG

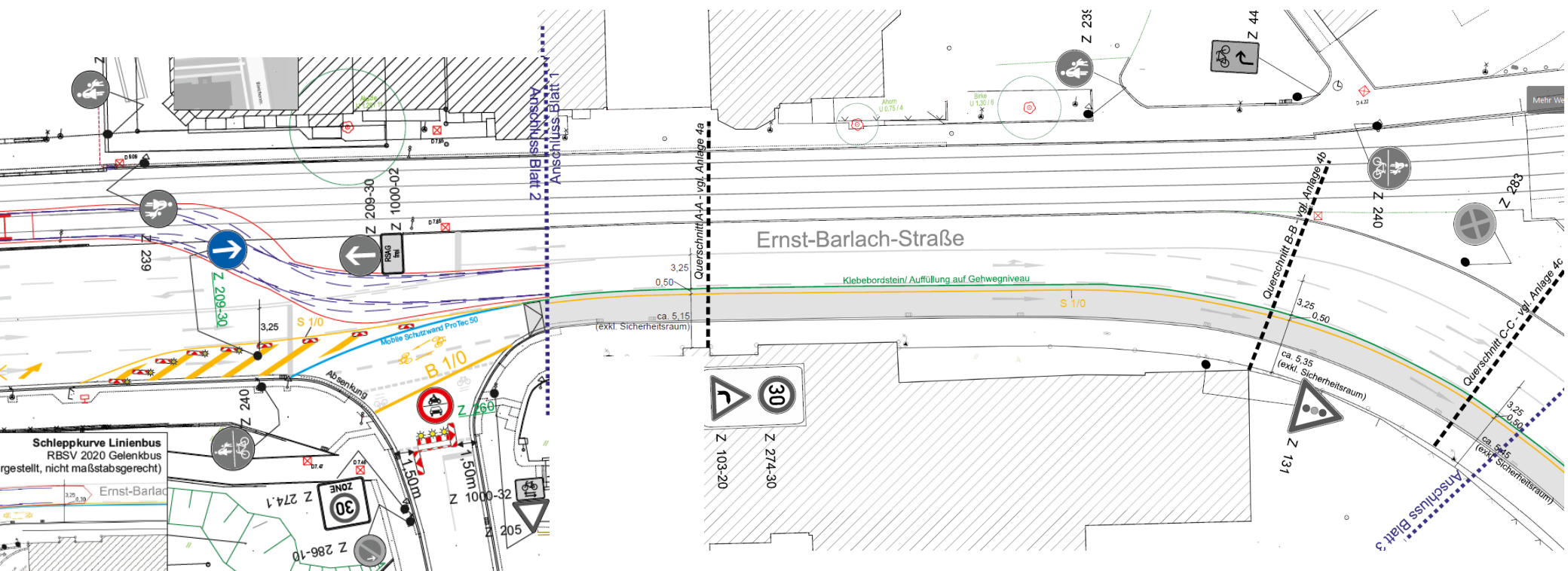


\*Sic





## Variante 2 – Verbreiterter Geh-/ Radweg





## Variante 2 – Verbreiterung Geh-/ Radweg



- Verbreiterung (Gemeinsamer Geh-/ Radweg) auf zulässiges Maß
- Verkehrsversuch – max. 1 Jahr

# Ernst-Barlach-Straße



## Konsequenzen Kfz-Verkehr



Ausfädelungsbereich RSAG-Busse

Gefahr Überstauung  
Linksabbieger/ Rückstau

Reduzierung um einen Fahrstreifen

Sperrung Aus-/ Einfahrt Bleicherstraße



**Herzlichen Dank für  
Ihre Aufmerksamkeit**