



# Radführung Gaffelschonerweg

Vorstellung des Planungsstands

# Gliederung

- Planungsgebiet
- Bestand
- Varianten
- Vorzugsvariante
- Weitere Schritte

# Planungsgebiet



## Bestand

- keine separate Radführung für von der Holzhalbinsel kommende Radfahrende
- Von Norden kommend Mischverkehr bis zur Fußgängerfurt an der L22
- vorhandener Gehweg mit 1,50m Breite
- Verteilerkasten im Bereich des vorhandenen Gehwegs
- angrenzende Grünfläche
- kein Baumbestand im unmittelbaren Planungsbereich

# Bestand

- Blick von der Holzhalbinsel kommend



# Bestand

- Blick von der Holzhalbinsel kommend

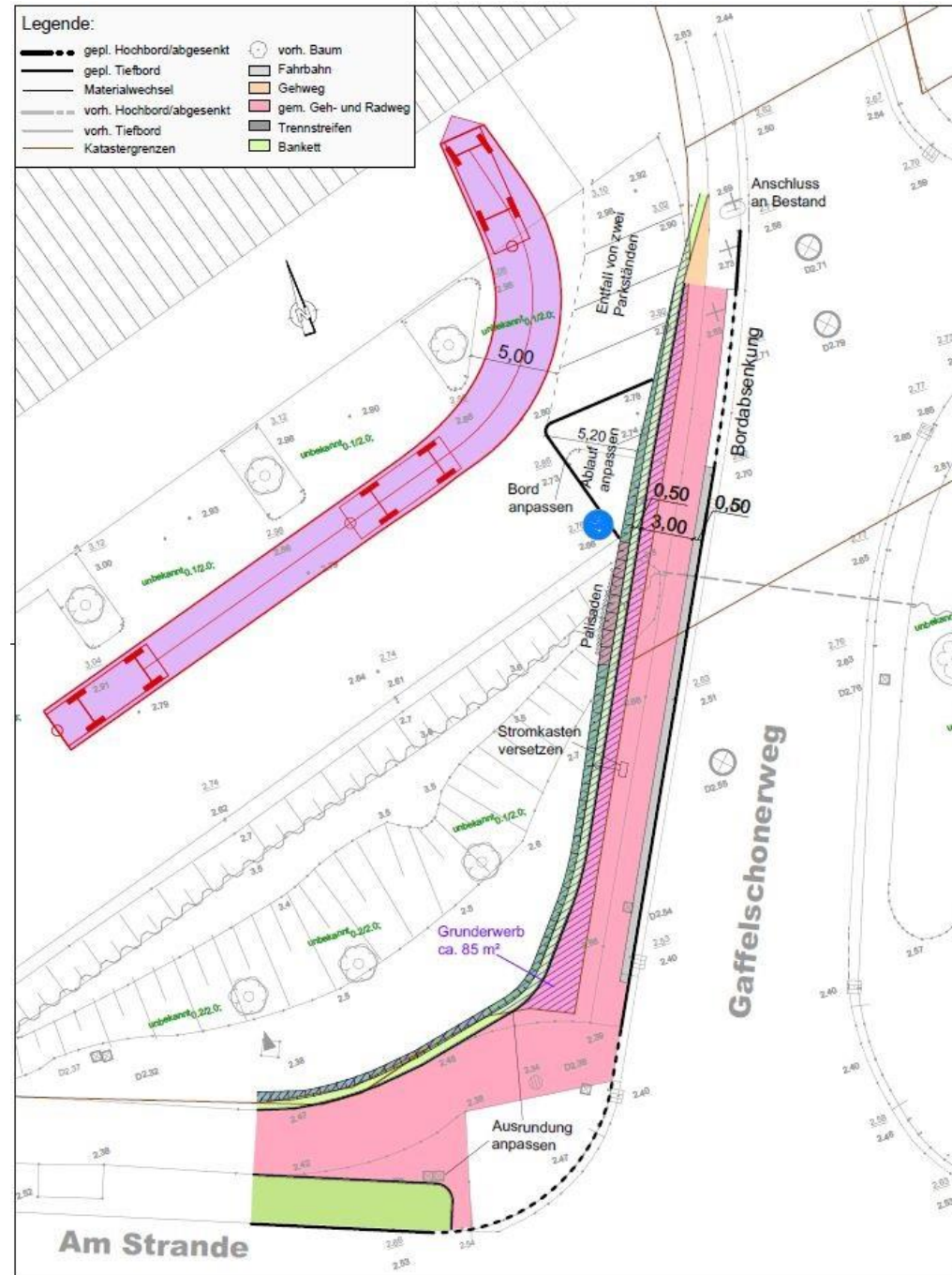


## Ziele der Planung

- Der Bestand entspricht nicht einer bedarfsgerechten Verkehrsanlage
- Herstellung einer Aufleitung für Radfahrende um Konflikte und ungeordnetes Fahren im Knotenbereich an der Einmündung zur L22 zu vermeiden

## Variante 1

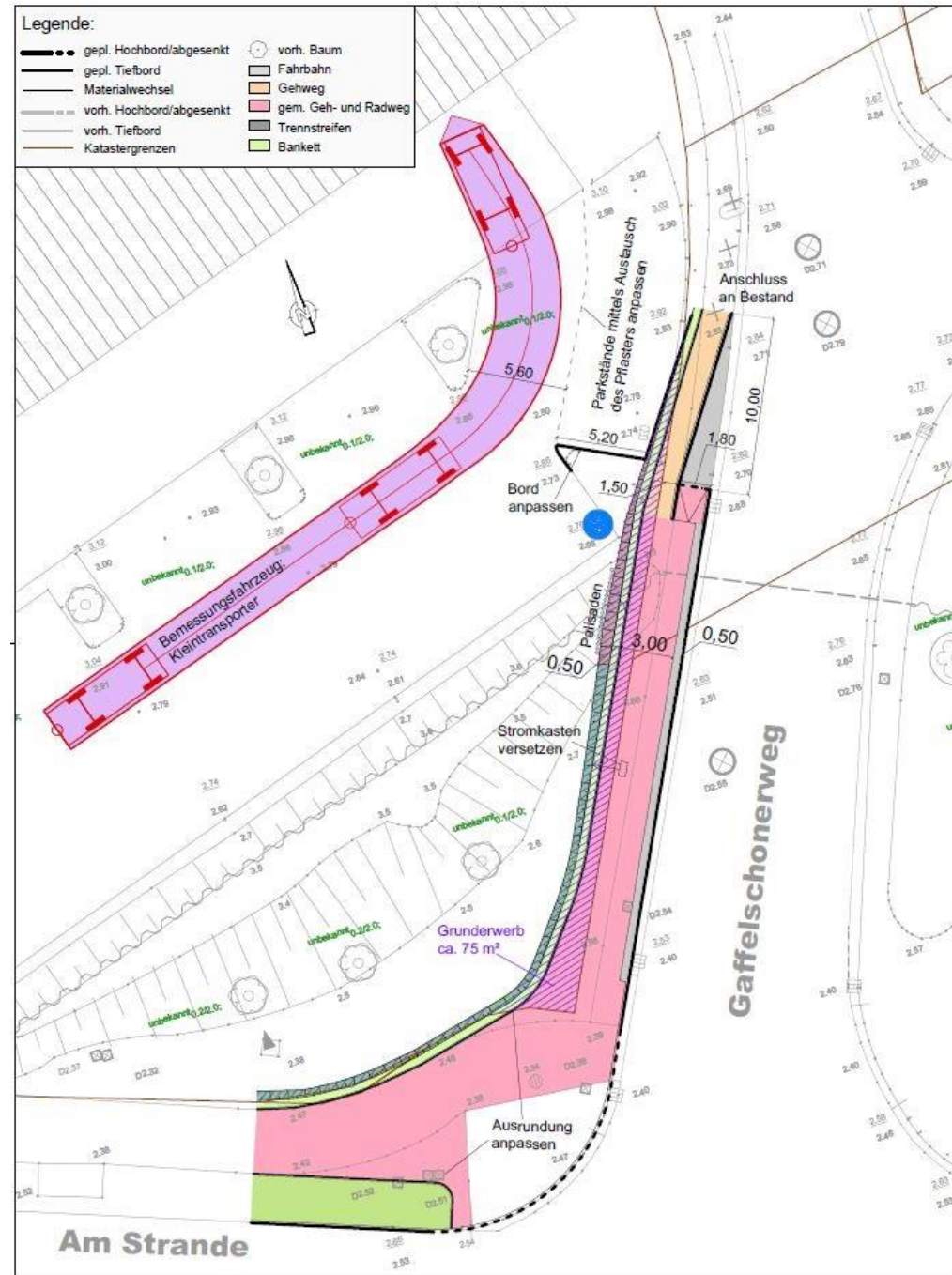
- Bordabsenkung gegenüber der Einmündung Petribrücke
- Gem. Geh- und Radweg (3,00m)
- Entfall von zwei Parkständen
- Grunderwerb: ca. 85m<sup>2</sup>
- Kosten: ca. 95.000€





## Variante 2

- Aufleitung mittels Rampe
- Gem. Geh- und Radweg (3,00m)
- Kein Entfall von Parkständen
- Grunderwerb ca. 75m<sup>2</sup>
- Kosten ca. 85.000€



## Vorzugsvariante

- Die Vorzugsvariante ist die Variante 2 mit der Aufleitung auf Höhe des vorhandenen Walls
  - Weniger Flächenverbrauch und somit weniger Flächenversiegelung, Grunderwerb und geringere Gesamtkosten
  - Geringerer Eingriff in die vorh. Parkstände

## Weitere Schritte

- Abstimmungen mit dem Eigentümer über den Ankauf der benötigten Flächen
- Abstimmungen einer direkten Gehwegverbindung über den Parkplatz