

Neue Bevölkerungsprognose der Hanse- und Universitätsstadt Rostock bis 2035



Hanse- und Universitätsstadt
ROSTOCK

Grundlagen der Bevölkerungsprognose

- 14. koordinierte Bevölkerungsvorausberechnung des Statistischen Bundesamtes bis 2060
 - für die Bundesrepublik Deutschland insgesamt
 - die Bundesländer
- 5. Bevölkerungsprognose Mecklenburg-Vorpommern bis 2040
 - für das Land Mecklenburg-Vorpommern
 - Regionalisierung für die Landkreise, kreisfreien Städte sowie die Mittelbereiche der Zentralen Orte

Datenquellen

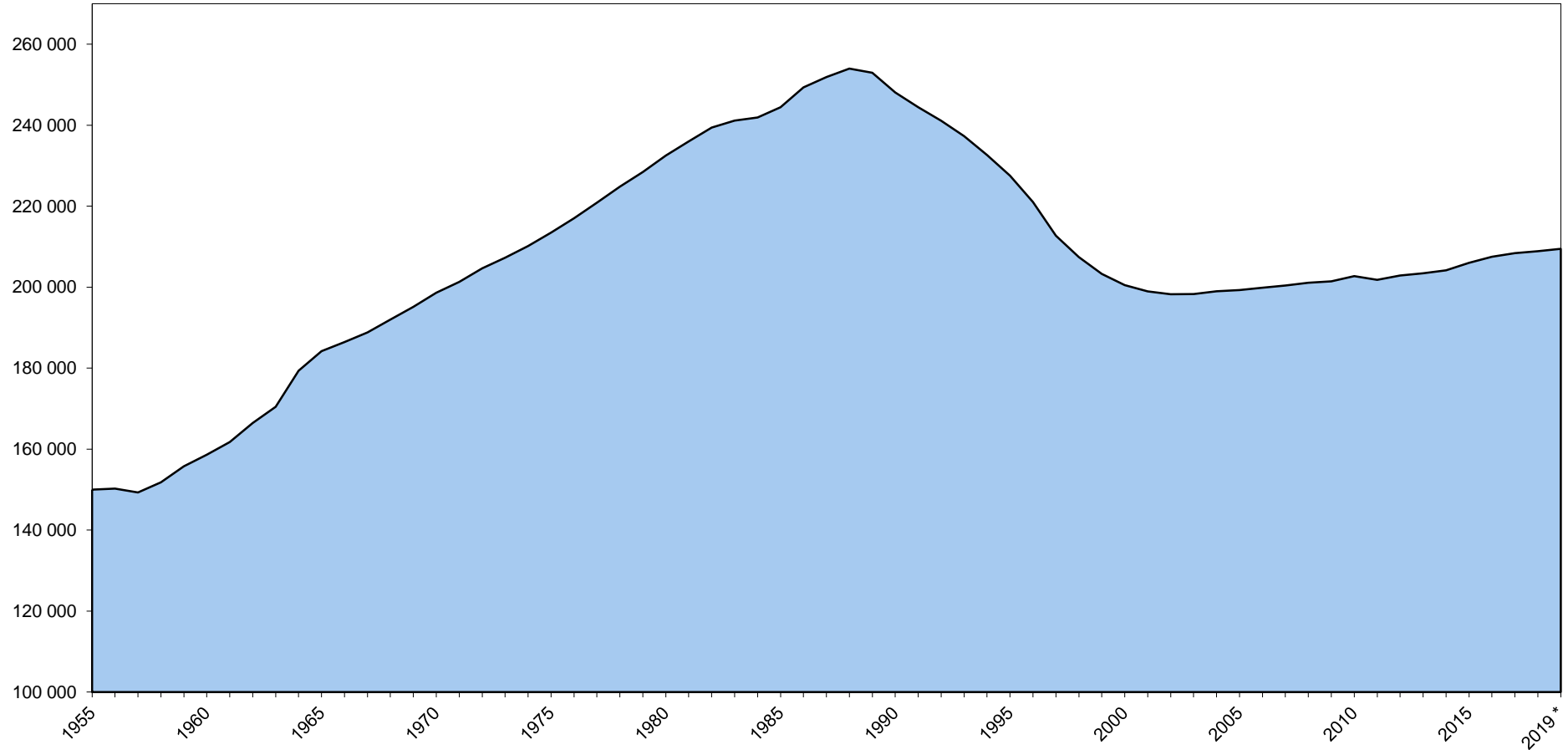
- Statistisches Amt Mecklenburg-Vorpommern
- Melderegister der Hanse- und Universitätsstadt Rostock

Daten zur Bevölkerungsentwicklung der Hanse- und Universitätsstadt Rostock:

- Bevölkerungsbestandsdateien vom 31.12. der Jahre 2011 bis 2019
- Bevölkerungsbewegungsdateien der Jahre 2012 bis 2019
s o w i e
- Indikatoren der langfristigen Entwicklung zur natürlichen und räumlichen Bevölkerungsbewegung

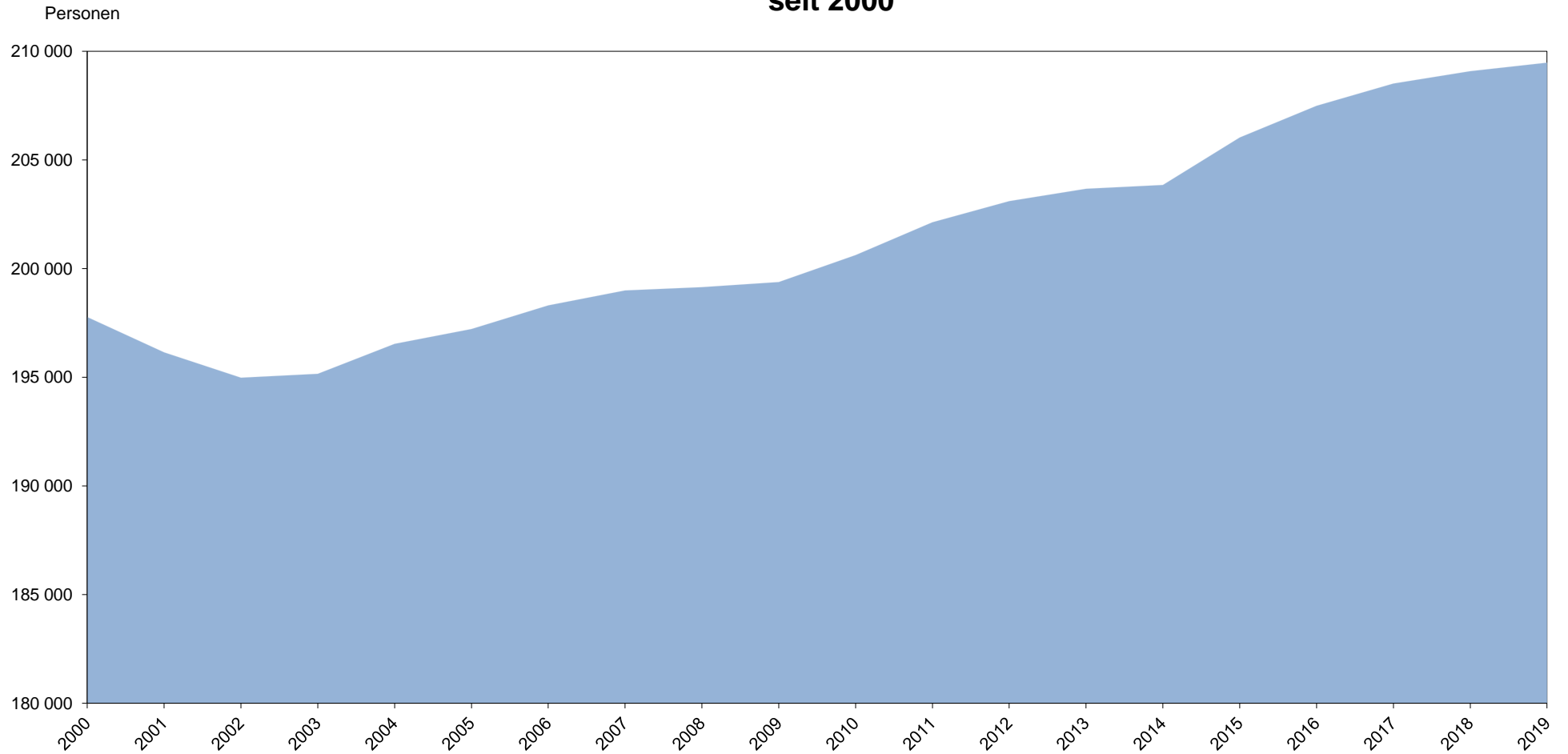
Entwicklung der Bevölkerung der Hanse- und Universitätsstadt Rostock seit 1955

Personen

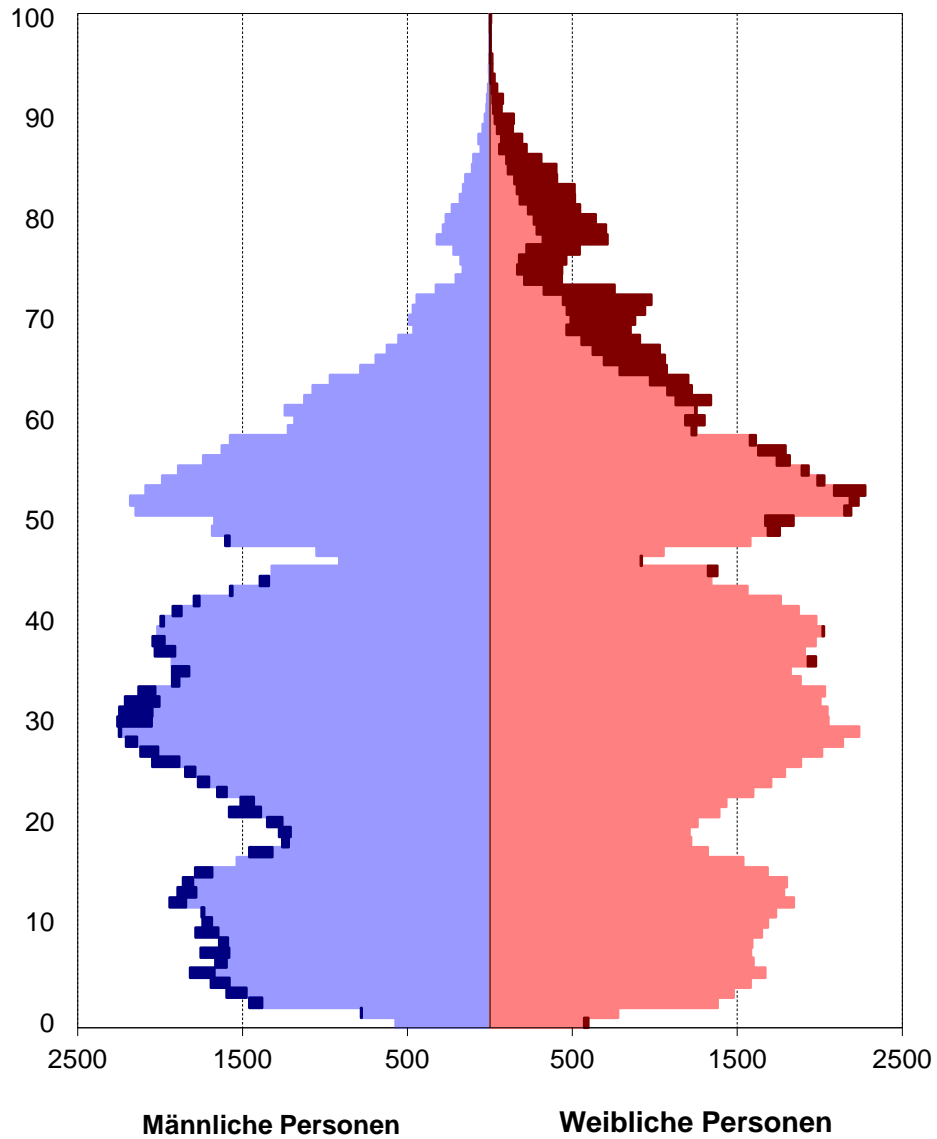


Hanse- und Universitätsstadt Rostock, Hauptamt, Kommunale Statistikstelle; Quelle: Statistisches Amt Mecklenburg-Vorpommern (ab 2011 unter Berücksichtigung des Zensus 2011) // 2019* vorläufige Angaben des Melderegisters der Hanse- und Universitätsstadt Rostock

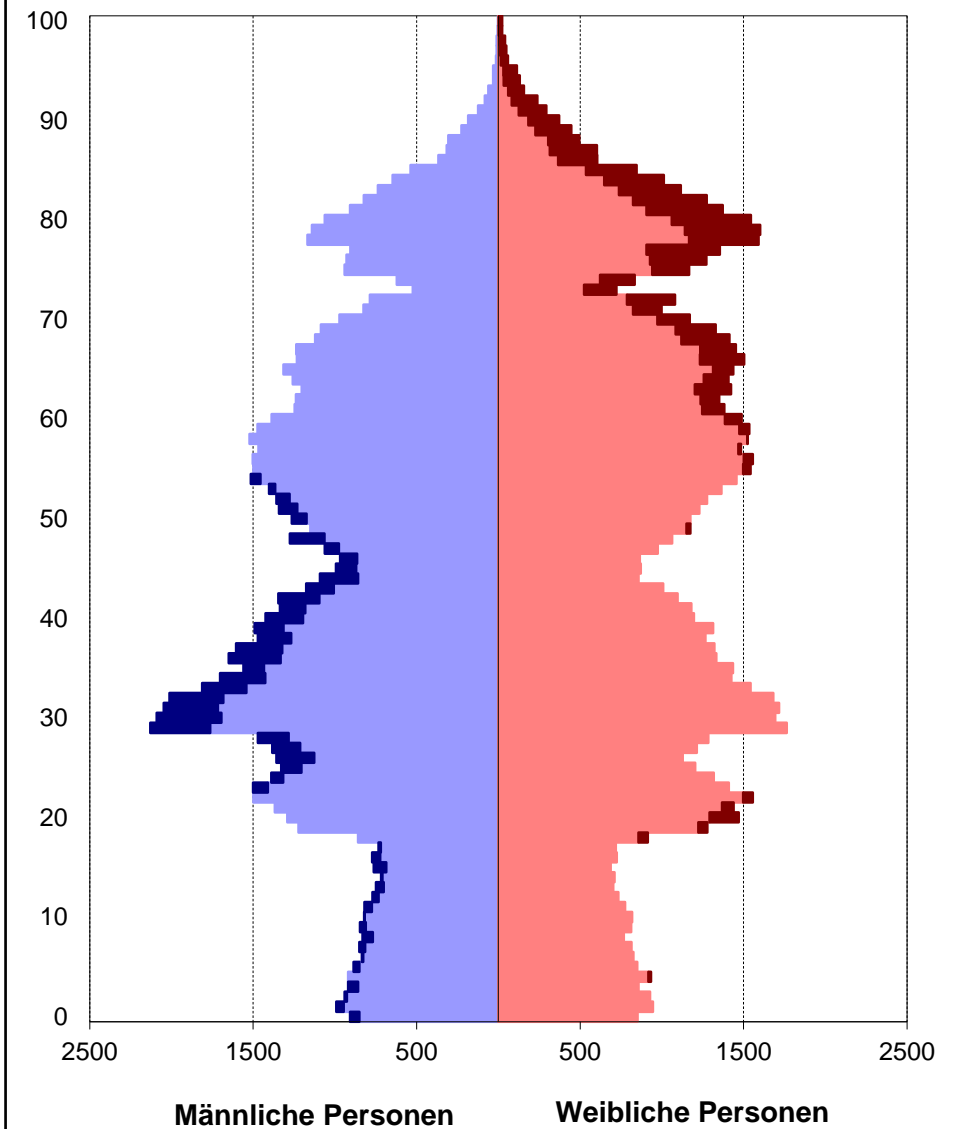
Entwicklung der Bevölkerung der Hanse- und Universitätsstadt Rostock seit 2000



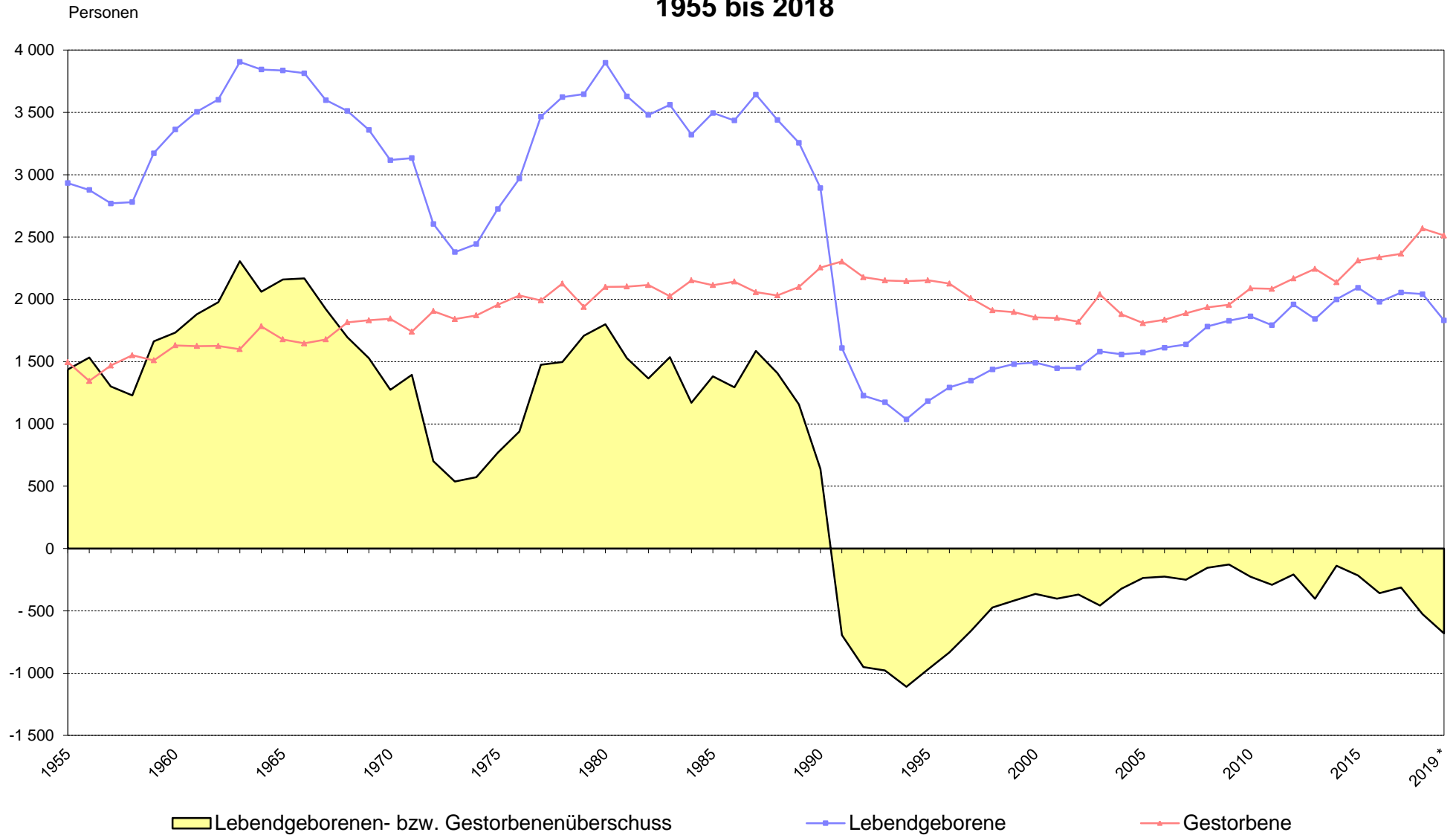
Altersstruktur am 31. Dezember 1992



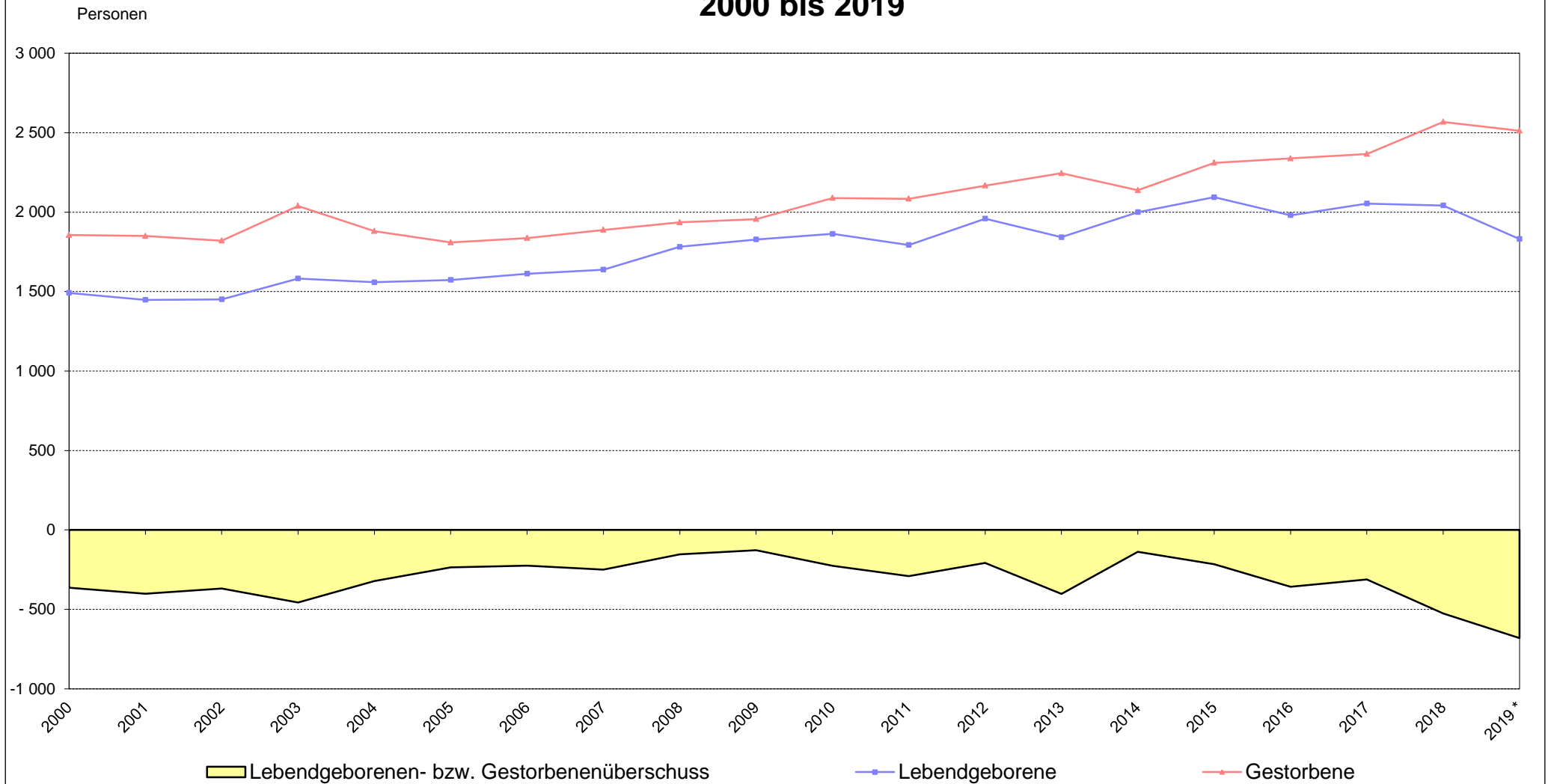
Altersstruktur am 31. Dezember 2019



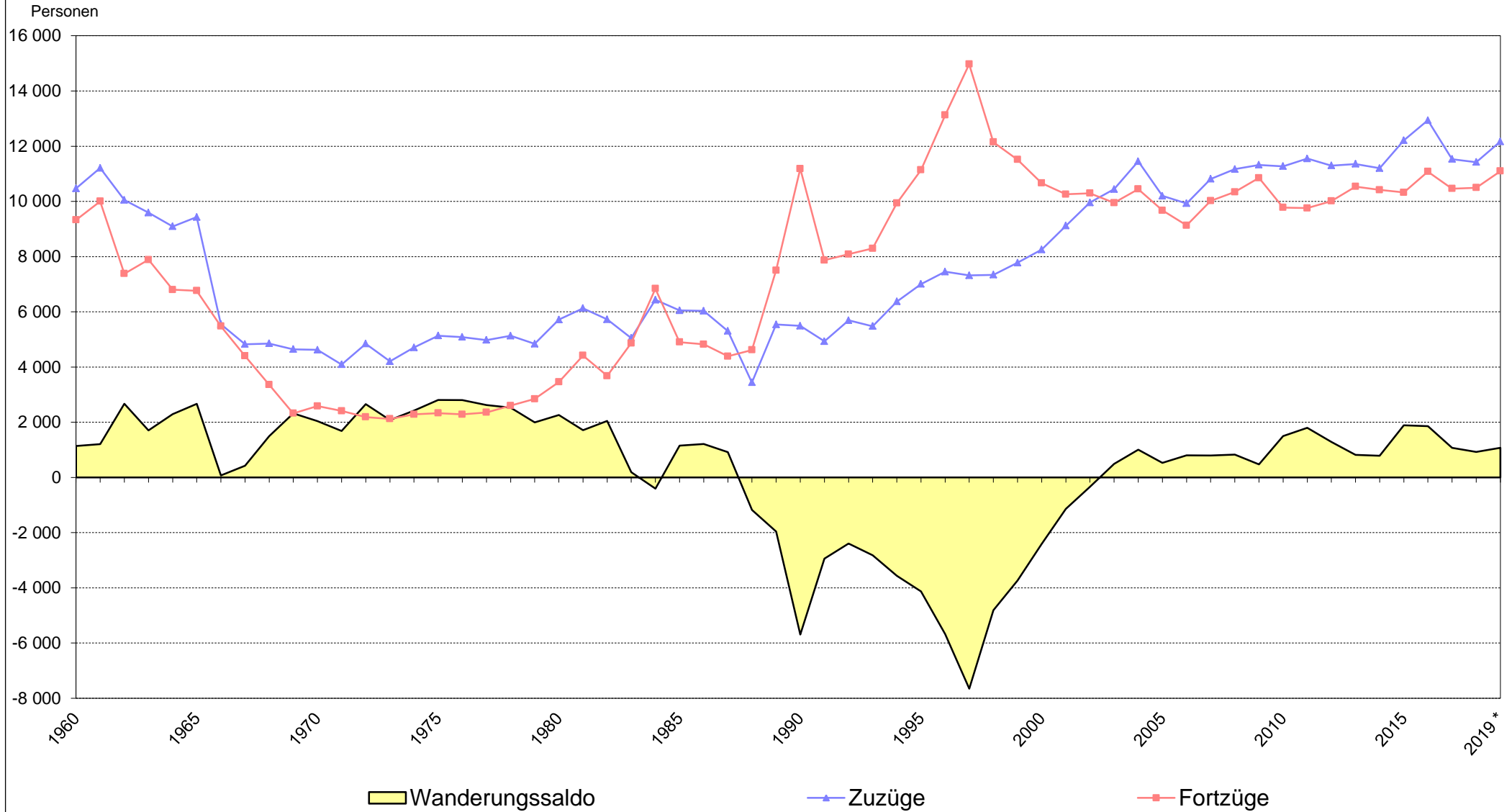
Natürliche Bevölkerungsbewegung der Hanse- und Universitätsstadt Rostock 1955 bis 2018



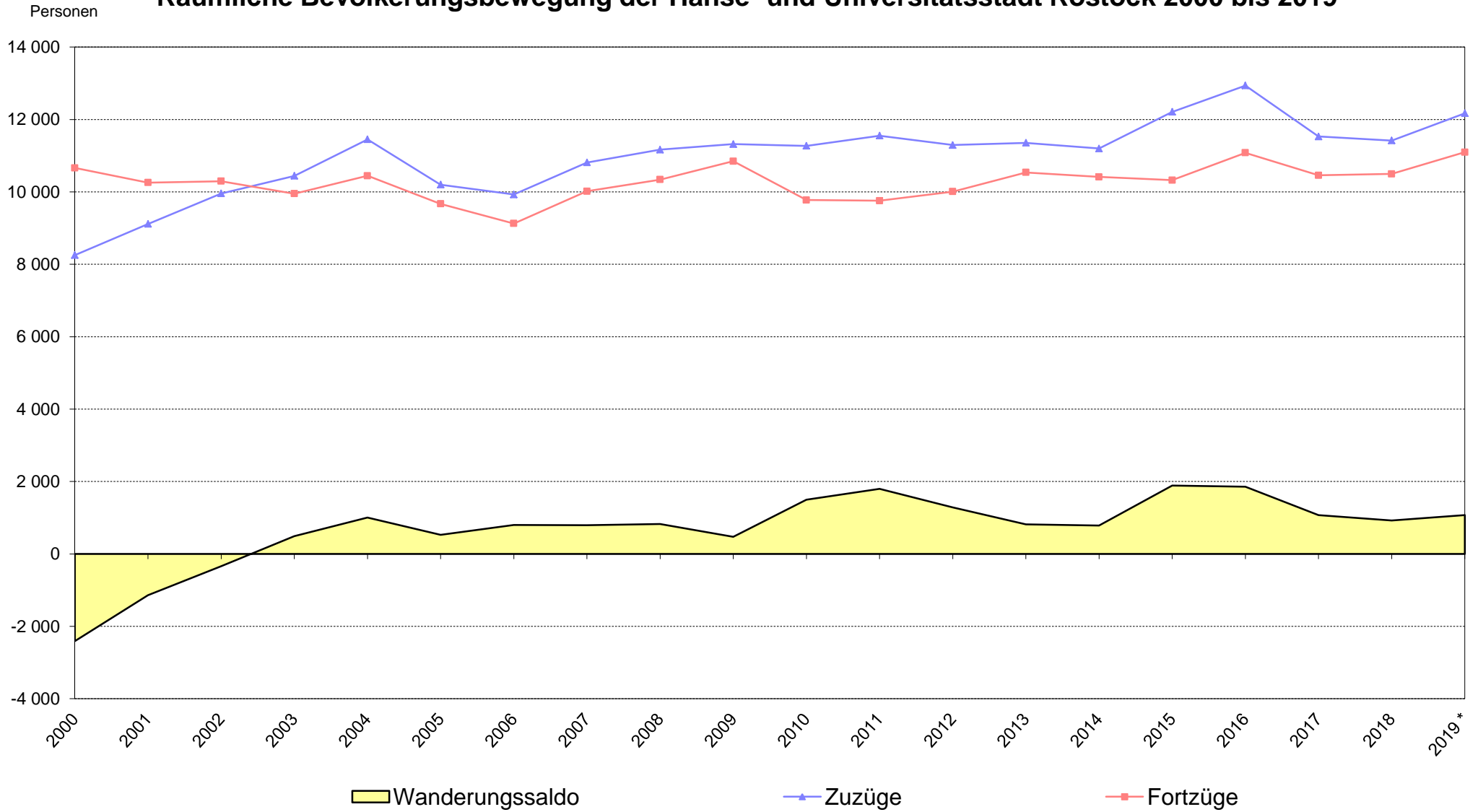
Natürliche Bevölkerungsbewegung der Hanse- und Universitätsstadt Rostock 2000 bis 2019



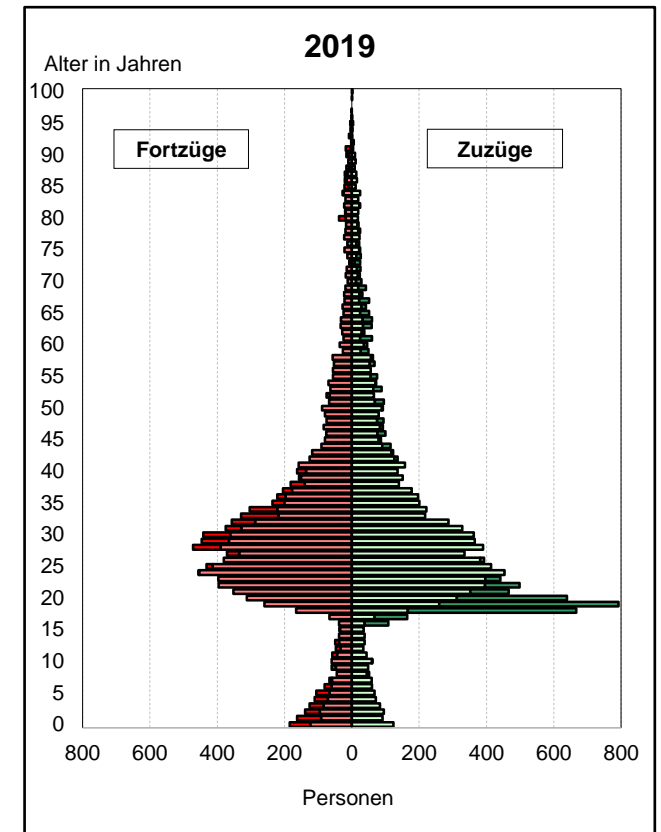
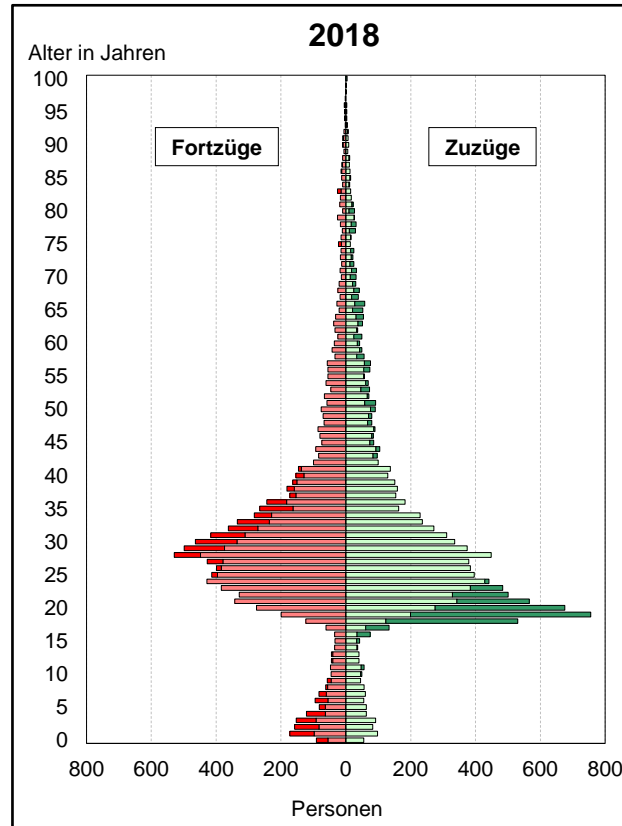
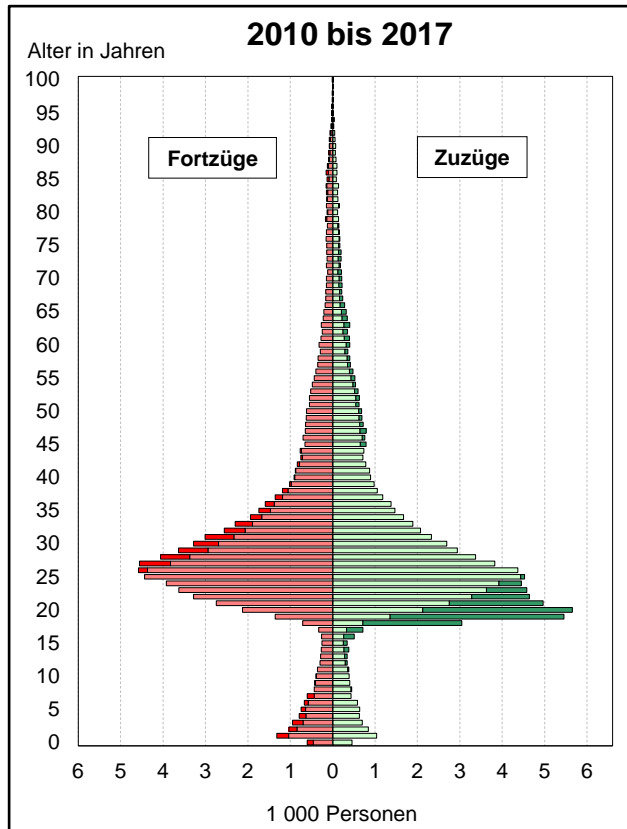
Räumliche Bevölkerungsbewegung der Hanse- und Universitätsstadt Rostock 1960 bis 2018

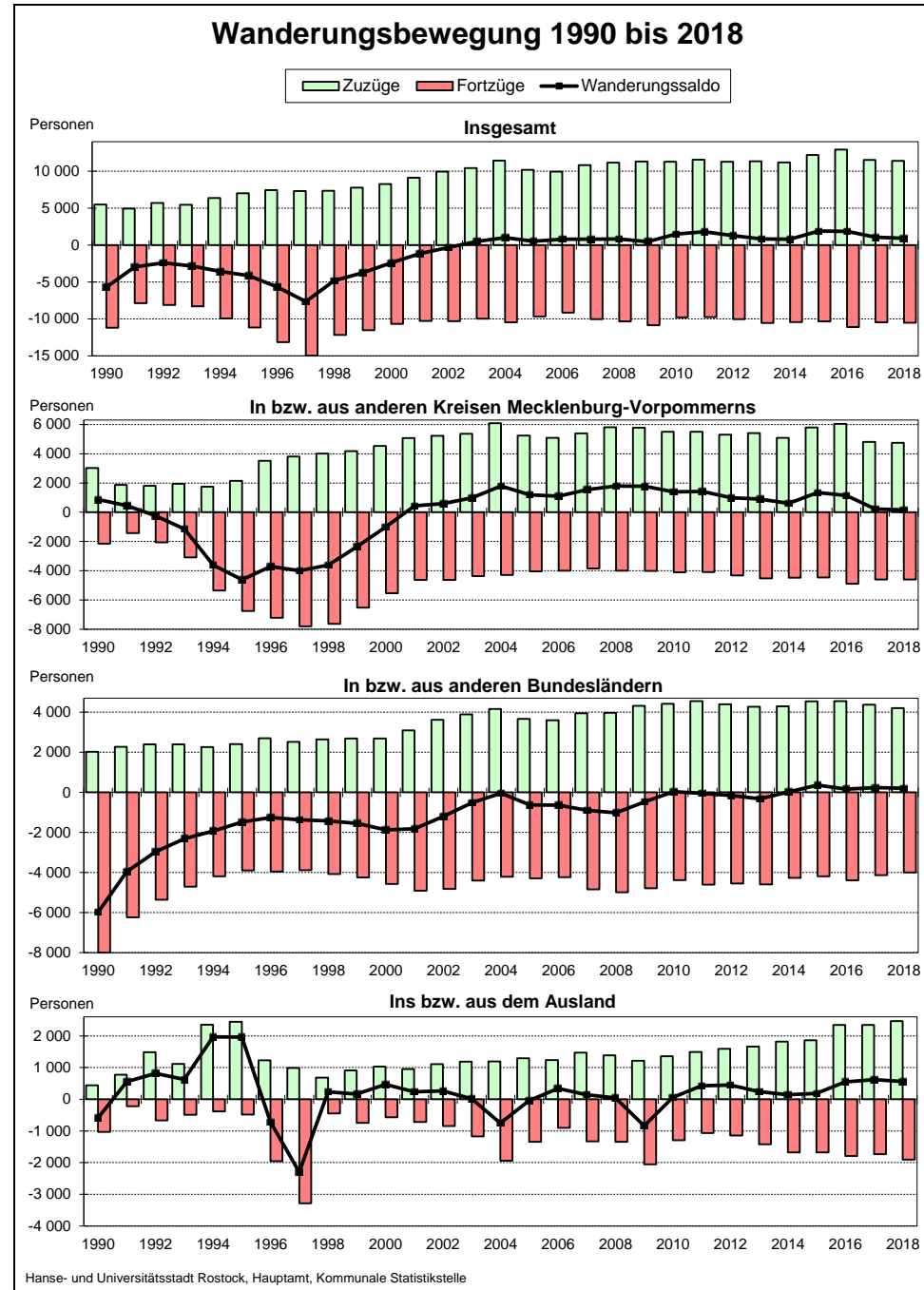


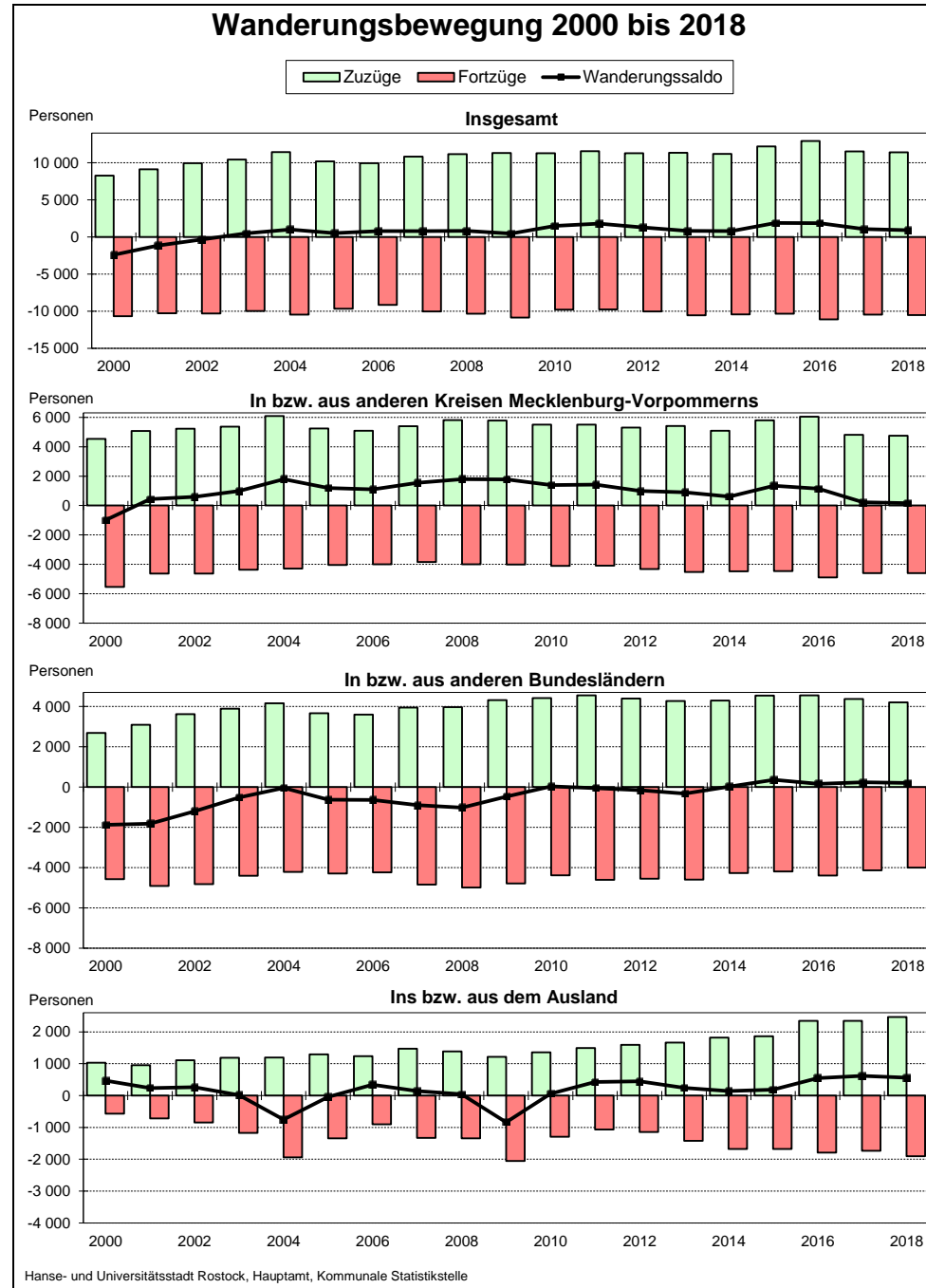
Räumliche Bevölkerungsbewegung der Hanse- und Universitätsstadt Rostock 2000 bis 2019



Hanse- und Universitätsstadt Rostock, Hauptamt, Kommunale Statistikstelle, Quelle: Statistisches Amt Mecklenburg-Vorpommern// 2019* vorläufige Angaben des Melderegisters der Hanse- und Universitätsstadt Rostock



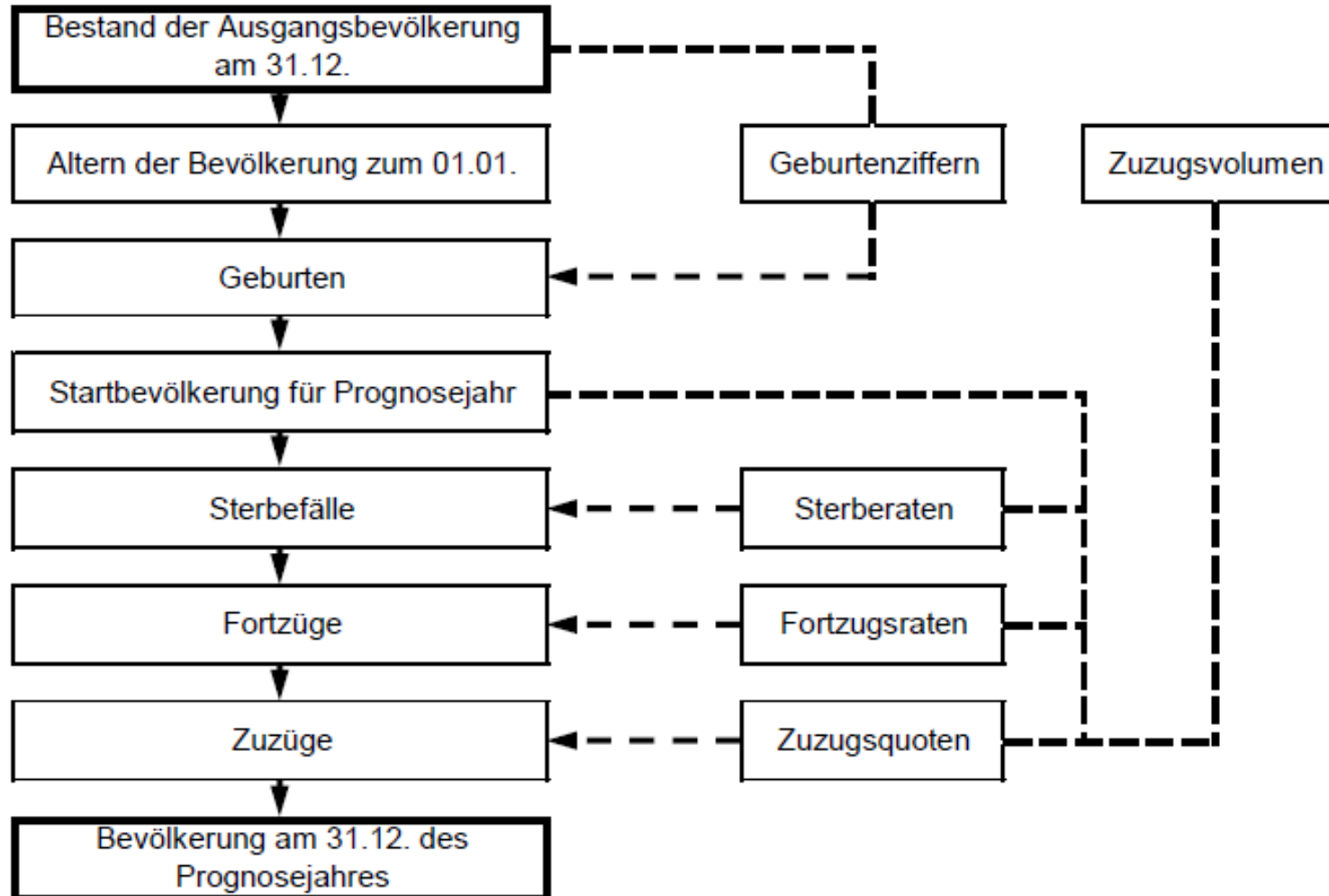




SIKURS (Software für Regionalisierte Bevölkerungsprognosen und Haushalteprognosen)

- im Rahmen einer Anwendergemeinschaft des KOSIS-Verbands (=Kommunales Statistisches Informationssystem) entwickelt
- ermöglicht kleinräumige Bevölkerungsprognosen
 - erforderlich um Entwicklung in den Einzugsbereichen von bspw. Schulen, Kindergärten, Sozial- und Versorgungseinrichtungen abzuschätzen
- auf Basis der Bestands- und Bewegungsdateien des Einwohnermelderegisters

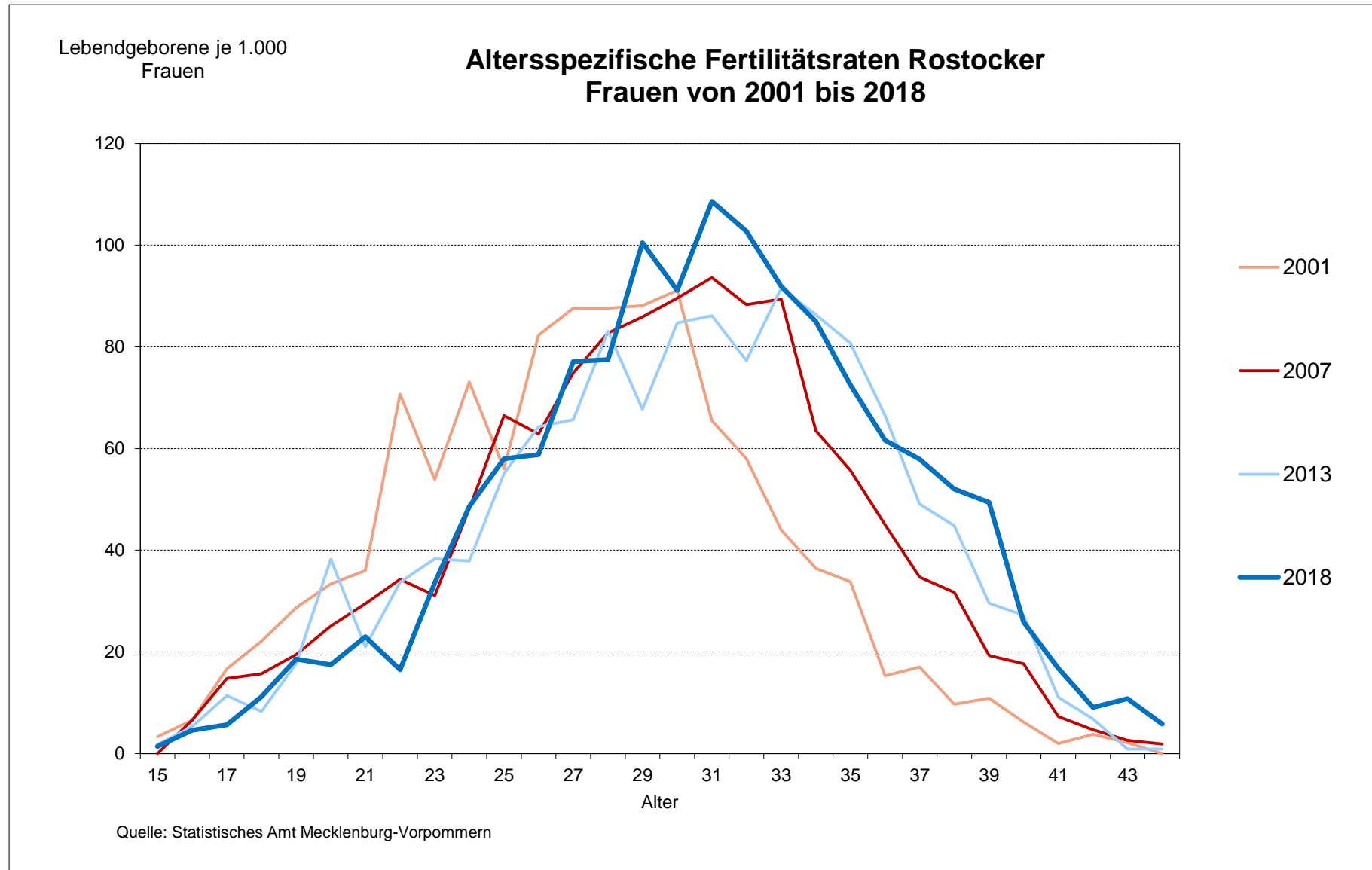
Das Berechnungsmodell des SIKURS-Prognosemodells



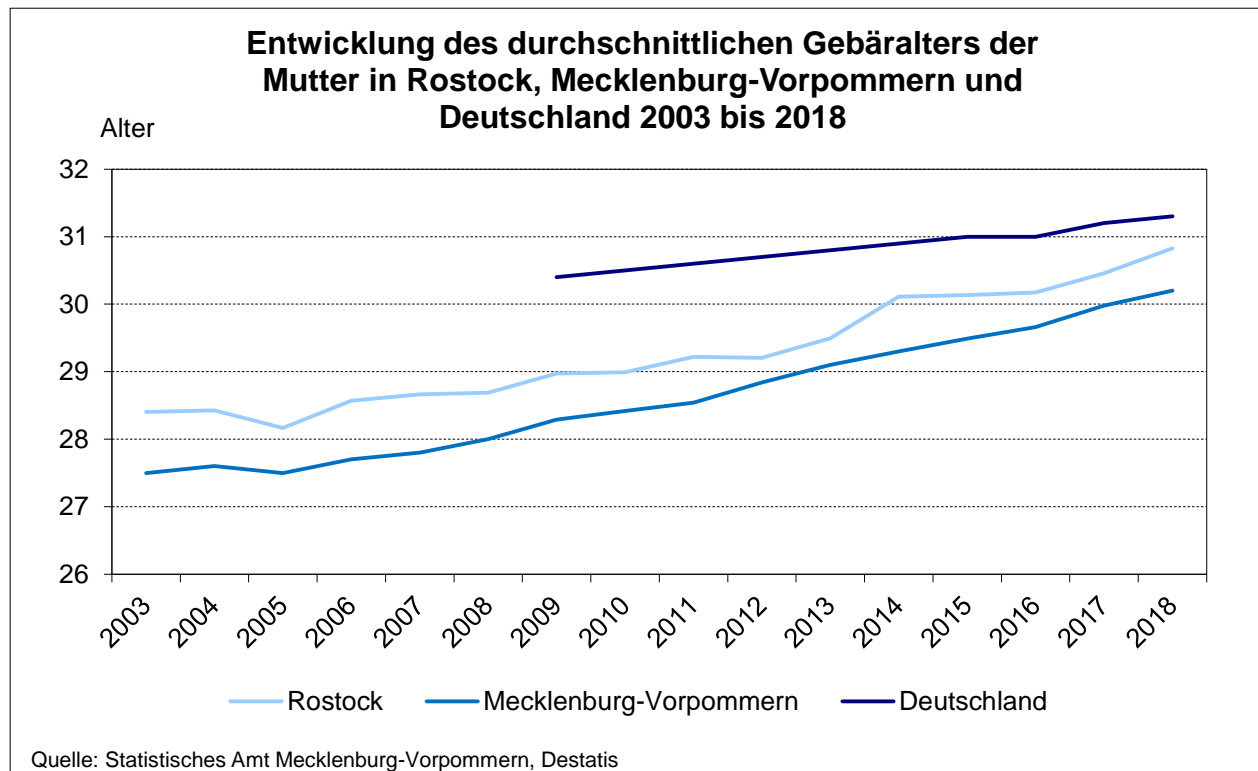
Software: SIKURS

- Trennung von Außen- und Binnenwanderung
 - Vorgabe von Attraktivitätsmustern möglich
- besondere Berücksichtigung der Neubautätigkeit im Gebiet
- deterministisches Modell
 - traditionelle Herangehensweise bei kleinräumigen und regionalen Prognosen, da Wanderungen hier größter Unsicherheitsfaktor
- TOP-DOWN-Prinzip
 - Einbindung kleinräumiger Prognosen für vorliegende gesamtstädtische Berechnung
- Vorgabe von Eckwerten möglich

Durchschnittliches Gebäralter



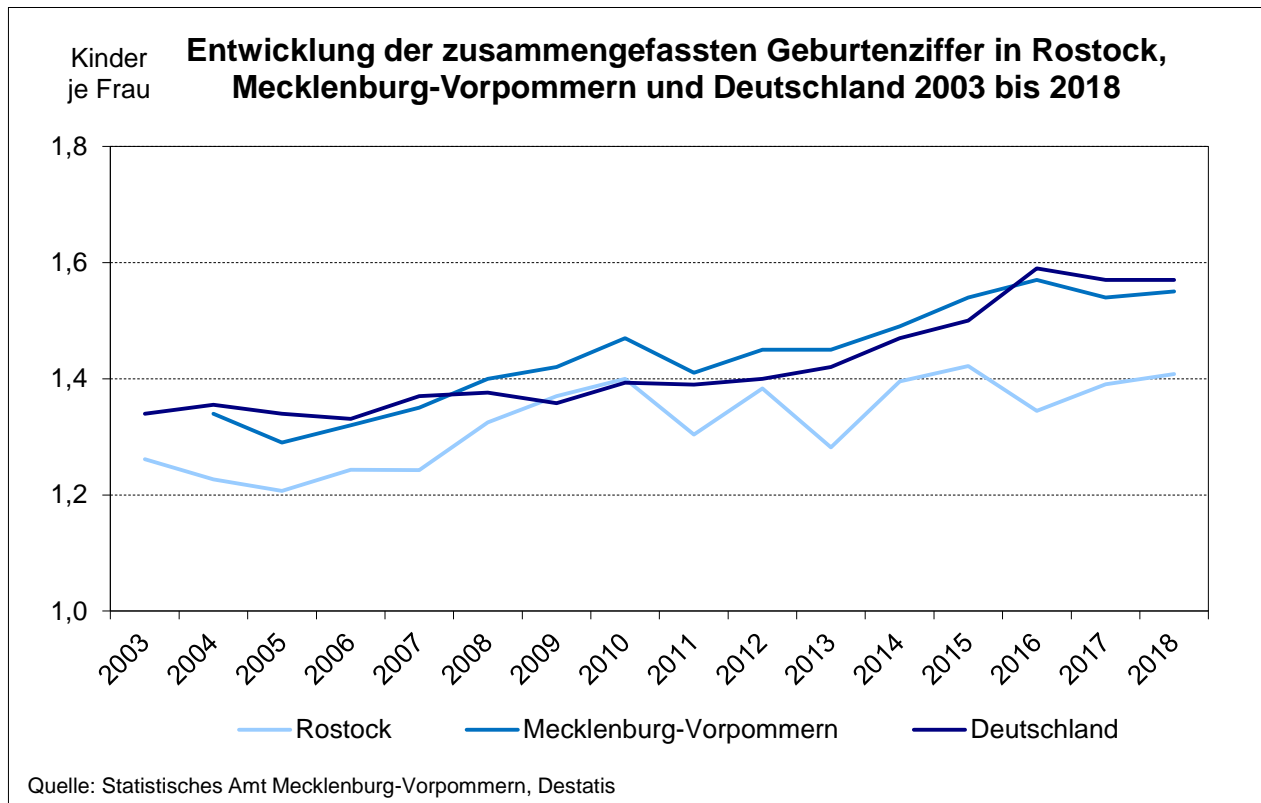
Annahmen - Durchschnittliches Gebäralter



Jahr	Rostock	Deutschland	Mecklenburg-Vorpommern
2003	28,40		27,5
2004	28,43		27,6
2005	28,17		27,5
2006	28,57		27,7
2007	28,66		27,8
2008	28,69		28,0
2009	28,97	30,4	28,3
2010	28,99	30,5	28,4
2011	29,22	30,6	28,5
2012	29,21	30,7	28,8
2013	29,49	30,8	29,1
2014	30,11	30,9	29,3
2015	30,13	31,0	29,5
2016	30,17	31,0	29,7
2017	30,46	31,2	30,0
2018	30,83	31,3	30,2
2035	31,58	Var 1 31,78 + 0,51	32,30 + 2,10
Entwicklung	+ 0,75	Var 2 31,69 + 0,48	30,95 + 0,75
		Var 3 31,66 + 0,44	30,20 + 0,00

Annahme: Analog zur mittleren Annahme der Landesprognose erhöht sich das durchschnittliche Gebäralter bis 2035 um 0,75 Jahre auf 31,58.

Annahmen – Zusammengefasste Geburtenziffer



Jahr	Rostock		Deutschland		Mecklenburg-Vorpommern	
2003	1,26		1,34			
2004	1,23		1,36		1,34	
2005	1,21		1,34		1,29	
2006	1,24		1,33		1,32	
2007	1,24		1,37		1,35	
2008	1,33		1,38		1,40	
2009	1,37		1,36		1,42	
2010	1,40		1,39		1,47	
2011	1,30		1,39		1,41	
2012	1,38		1,40		1,45	
2013	1,28		1,42		1,45	
2014	1,40		1,47		1,49	
2015	1,42		1,50		1,54	
2016	1,34		1,59		1,57	
2017	1,39		1,57		1,54	
2018	1,41		1,57		1,55	
...						
2035	1,45	Var 1	1,52	- 0,05	1,55	+/- 0,00
Entwicklung	+ 0,04	Var 2	1,57	+/- 0,00	1,59	+ 0,04
		Var 3	1,64	+ 0,07	1,70	+ 0,15

Annahme: Die Zusammengefasste Geburtenziffer steigt leicht auf 1,45 Kinder pro Frau im Jahr 2035 an.

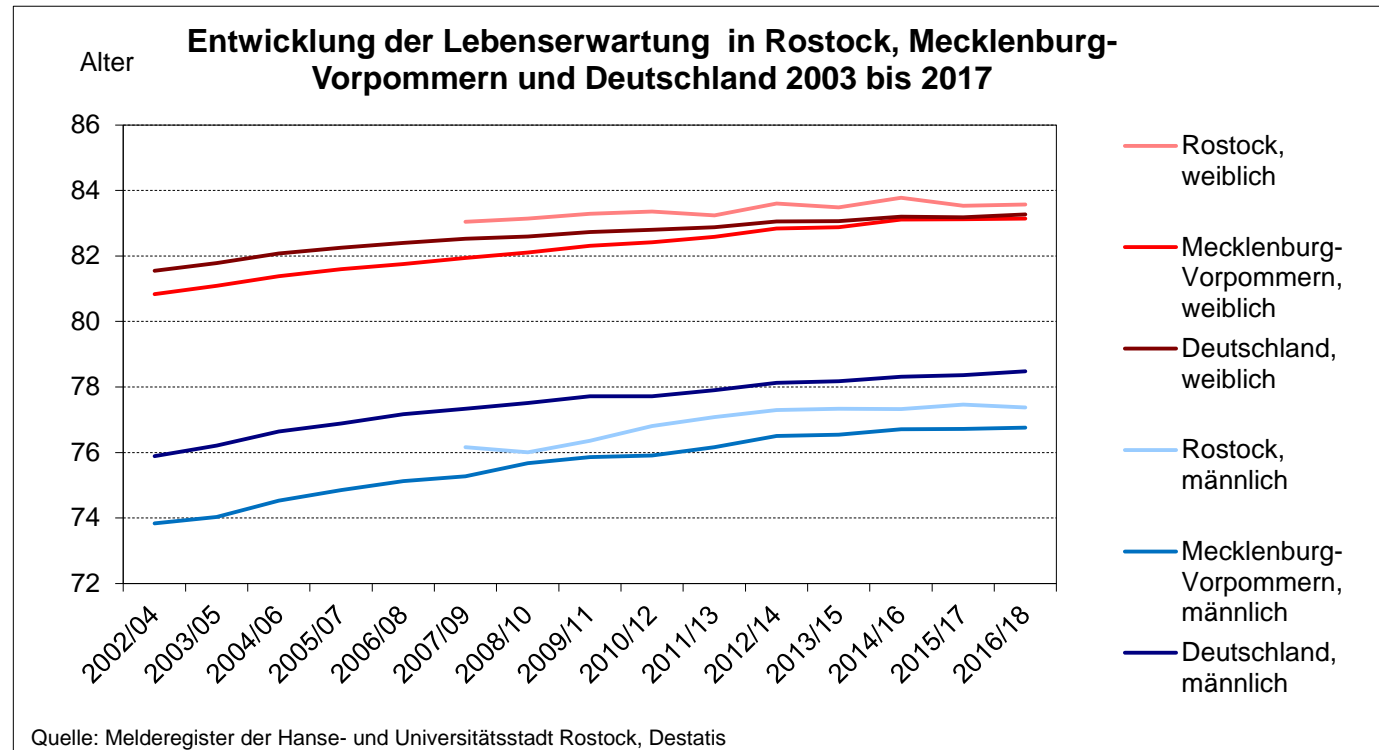
Lebenserwartung bei Geburt

Jahr	Deutschland			Mecklenburg-Vorpommern		
	männlich	weiblich	Differenz	männlich	weiblich	Differenz
2002-2004	75,89	81,55	5,66	73,84	80,83	6,99
2003-2005	76,21	81,78	5,57	74,03	81,09	7,06
2004-2006	76,64	82,08	5,44	74,53	81,38	6,85
2005-2007	76,89	82,25	5,36	74,85	81,60	6,75
2006-2008	77,17	82,4	5,23	75,13	81,75	6,62
2007-2009	77,33	82,53	5,20	75,27	81,94	6,67
2008-2010	77,51	82,59	5,08	75,67	82,11	6,44
2009-2011	77,72	82,73	5,01	75,86	82,31	6,45
2010-2012	77,72	82,80	5,08	75,91	82,42	6,51
2011-2013	77,90	82,88	4,98	76,16	82,58	6,42
2012-2014	78,13	83,05	4,92	76,50	82,84	6,34
2013-2015	78,18	83,06	4,88	76,54	82,88	6,34
2014-2016	78,31	83,20	4,89	76,71	83,11	6,40
2015-2017	78,36	83,18	4,82	76,72	83,12	6,40
2016-2018	78,48	83,27	4,79	76,76	83,14	6,38

Varianten Destatis	2060			2035			Anstieg bis 2035	
	männlich	weiblich	Differenz	männlich	weiblich	Differenz	männlich	weiblich
L1: geringer Anstieg	82,50	86,40	3,90	80,44	84,72	4,28	1,96	1,45
L2: moderater Anstieg	84,40	88,10	3,70	80,85	85,09	4,24	2,37	1,82
L3: starker Anstieg	86,20	89,60	3,40	81,24	85,41	4,17	2,76	2,14
Varianten Landesprognose	2040			2035			Anstieg bis 2035	
	männlich	weiblich	Differenz	männlich	weiblich	Differenz	männlich	weiblich
Standard-Variante	80,75	86,2	5,45	80,35	85,48	5,14	3,63	2,36

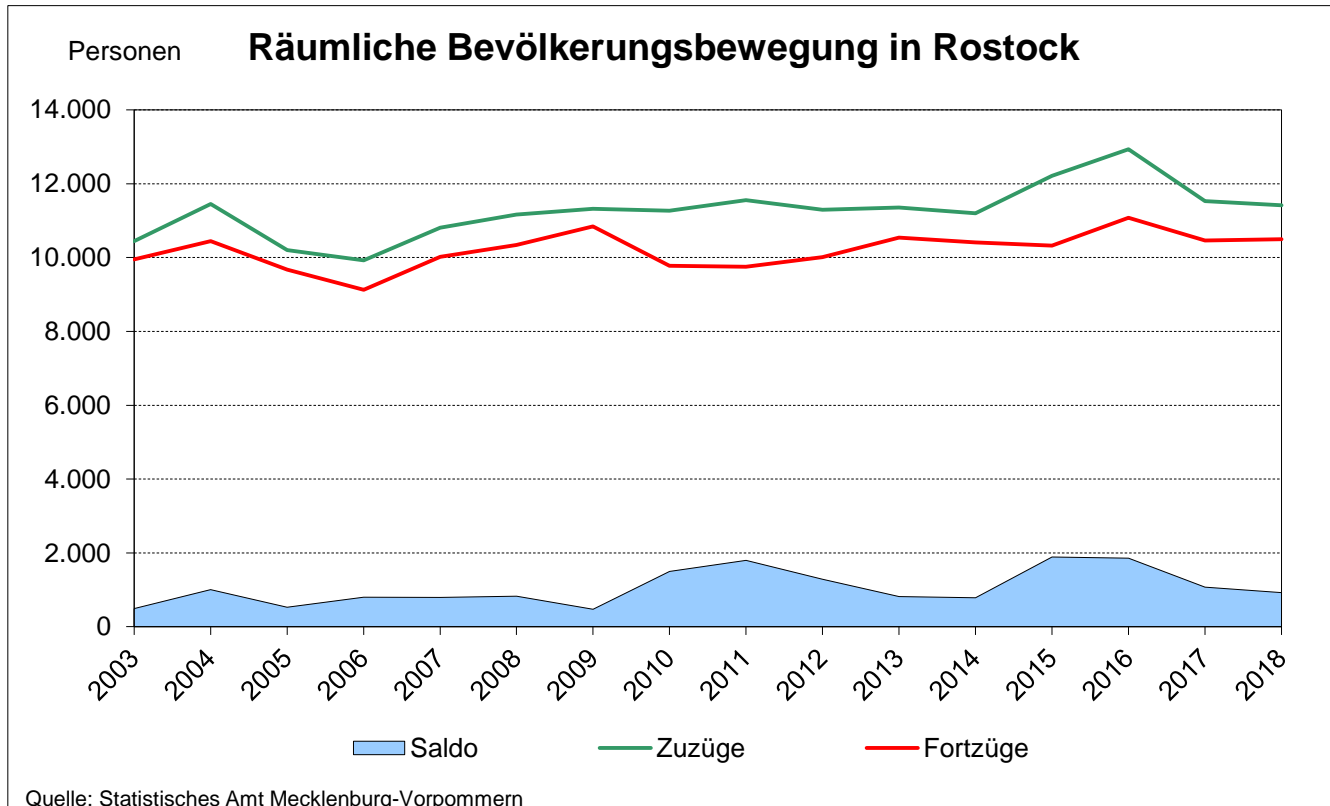
Annahmen – Lebenserwartung bei Geburt

Jahr	Rostock Melderegister		
	männlich	weiblich	Differenz
2007-2009	76,16	83,05	6,89
2008-2010	76,01	83,14	7,14
2009-2011	76,36	83,29	6,93
2010-2012	76,80	83,36	6,56
2011-2013	77,08	83,24	6,16
2012-2014	77,30	83,60	6,30
2013-2015	77,33	83,48	6,15
2014-2016	77,33	83,78	6,45
2015-2017	77,46	83,53	6,07
2016-2018	77,37	83,57	6,20
2035	80,13	85,21	5,08
Entwicklung	+2,76	+ 1,64	



Annahme: Die Lebenserwartung bei Geburt steigt bei Männern um 2,76 Jahre auf 80,13 und bei Frauen um 1,64 Jahre auf 85,21.

Annahmen – Wanderungen



Jahr	Zuzüge	Fortzüge	Wanderungs-saldo
2003	10.441	9.950	491
2004	11.451	10.446	1.005
2005	10.199	9.671	528
2006	9.928	9.128	800
2007	10.813	10.019	794
2008	11.166	10.339	827
2009	11.321	10.848	473
2010	11.273	9.775	1.498
2011	11.553	9.755	1.798
2012	11.295	10.009	1.286
2013	11.355	10.538	817
2014	11.199	10.414	785
2015	12.212	10.323	1.889*
2016	12.938	11.081	1.857*
2017	11.532	10.460	1.072
2018	11.420	10.496	924
2019	12.171 ^P	11.098 ^P	1.073 ^P
Durchschnitt 2010-2019*			1.184

-gesucht: Zielwert für den Wanderungssaldo für das Jahr 2025

-ab 2025 bleibt Wanderung konstant

-Vorgehensweise: Durchschnitt der Jahre 2010-2019*

* korrigiert um erhöhte Zuweisungen Geflüchteter in den Jahren 2015 und 2016

Annahmen – Wanderungen

Optimistische Variante	Durchschnittlicher Saldo der höchsten 3 Jahre zwischen 2010-2019*	1.594
Mittlere Variante	Durchschnitt der Jahre 2010-2019*	1.184
Pessimistische Variante	Durchschnittlicher Saldo der niedrigsten 3 Jahre zwischen 2010-2019*	842

Optimistische Variante:

Der Wanderungssaldo steigt bis 2025 auf jährlich 1.594 Personen und bleibt danach bis 2035 konstant.

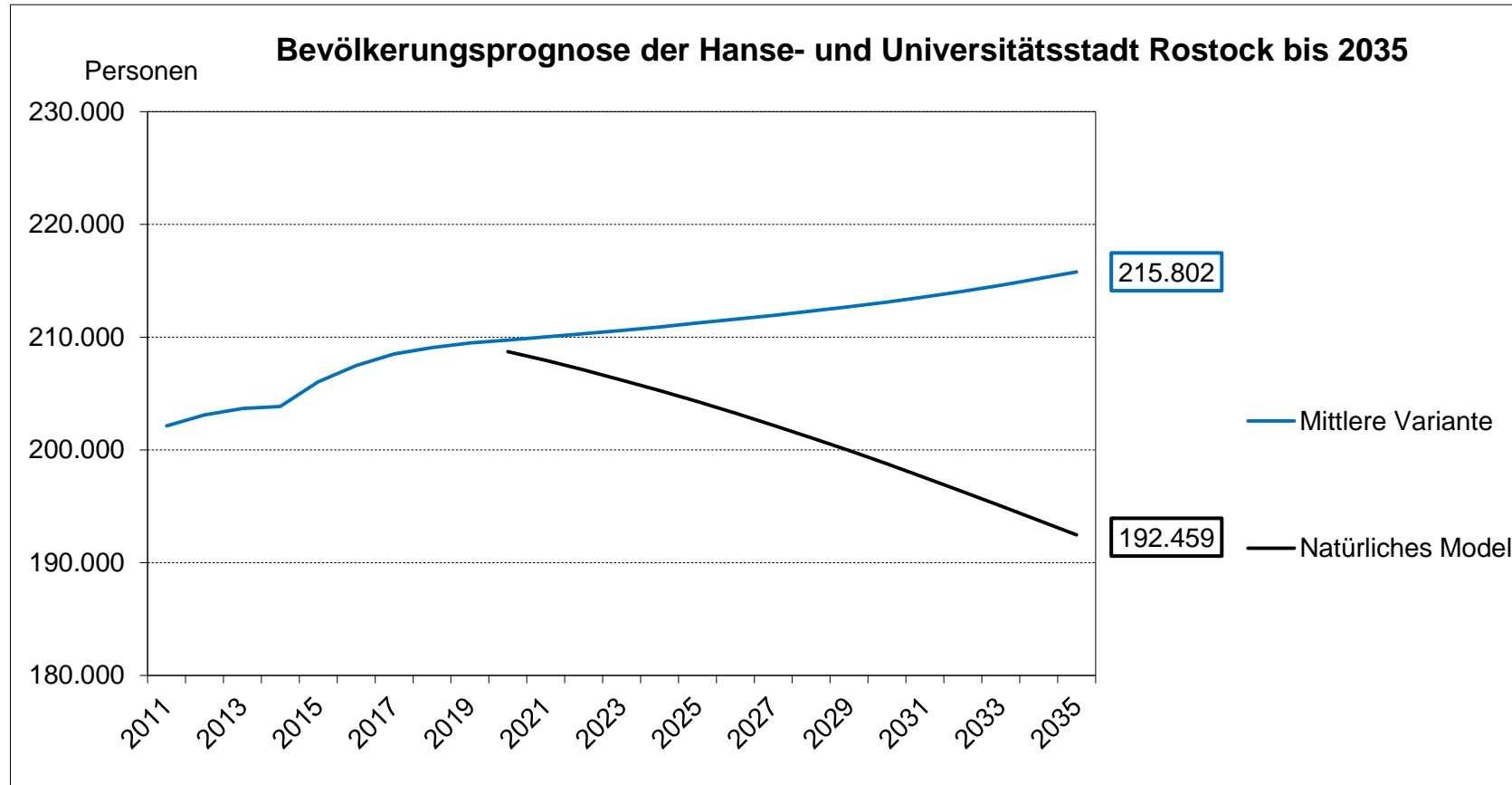
Mittlere Variante:

Der Wanderungssaldo erhöht sich leicht und erreicht bis 2025 den Durchschnitt der Jahre 2010-2019*. Ab 2025 bleibt der Wanderungssaldo konstant.

Pessimistische Variante:

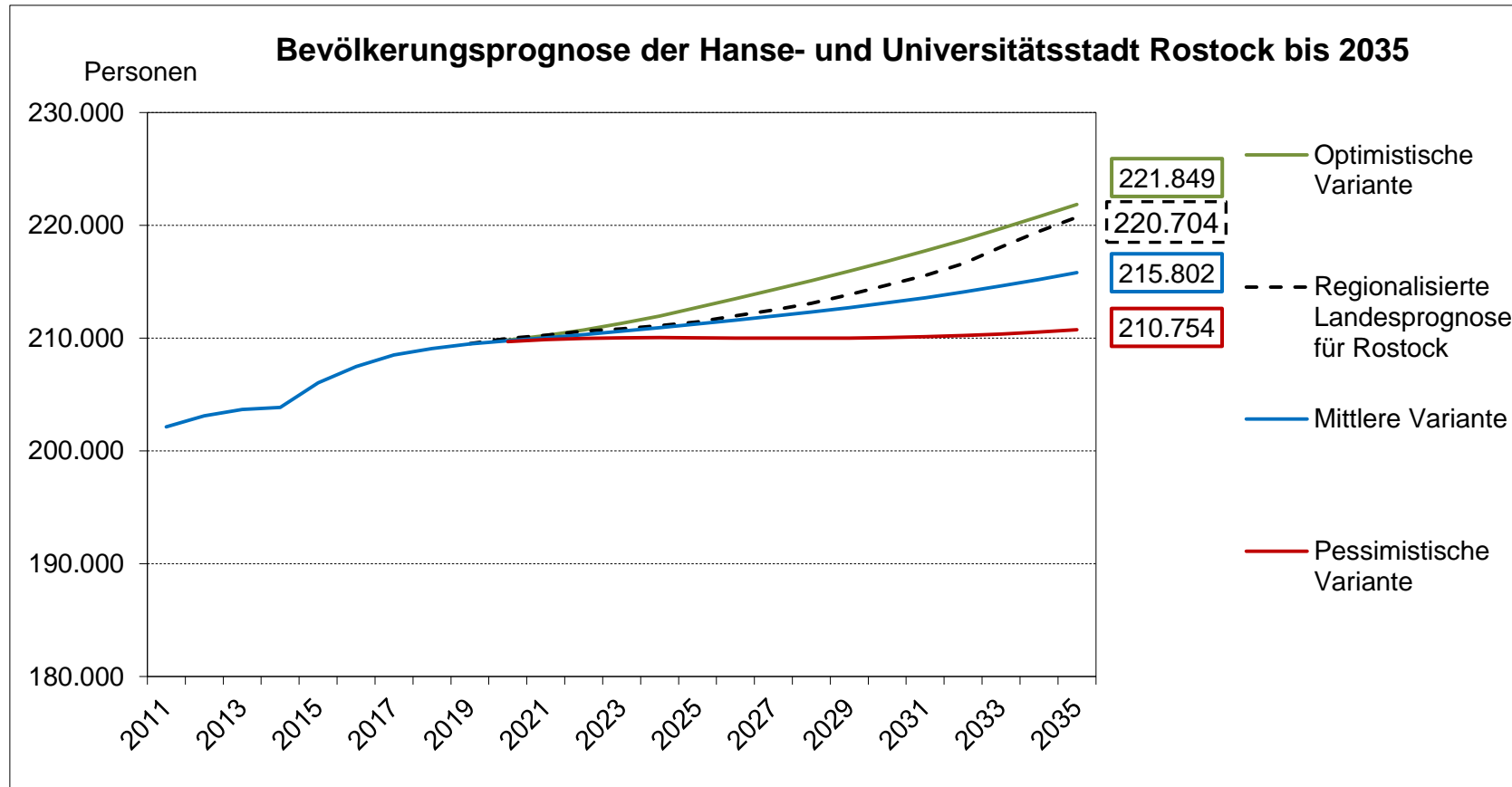
Der Wanderungssaldo verringert sich bis 2025 auf 842 Personen pro Jahr und bleibt danach bis 2035 konstant.

Ergebnisse der neuen Bevölkerungsprognose



	2020	2025	2030	2035
Mittlere Variante	209.757	211.251	213.126	215.802
Natürliches Modell	208.729	204.284	198.752	192.459

Ergebnisse der neuen Bevölkerungsprognose



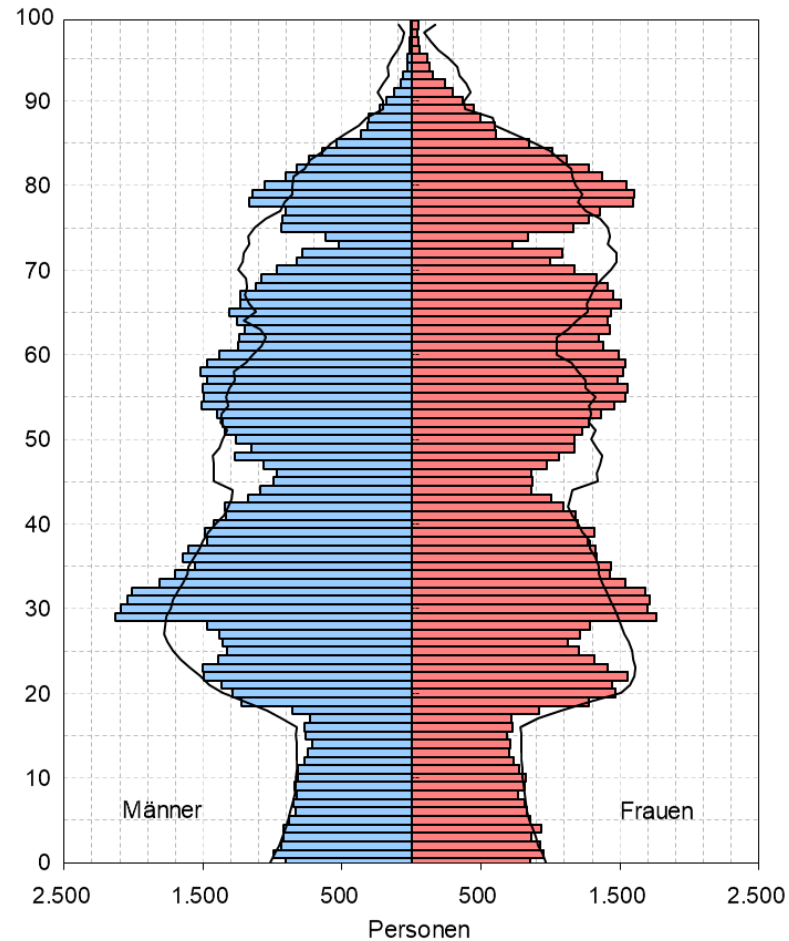
	2020	2025	2030	2035
Optimistische Variante	209.826	212.723	216.817	221.849
Mittlere Variante	209.757	211.251	213.126	215.802
Pessimistische Variante	209.700	210.023	210.045	210.754
Regionalisierte Landesprognose für Rostock	209.964	211.434	214.713	220.704

Entscheidung des Oberbürgermeisters vom 17. Februar 2020

- Die mittlere Variante ist Planungsgrundlage für alle Ämter der Stadtverwaltung in den nächsten Jahren.
- Die Bevölkerungsprognose wird im Zweijahresabstand aktualisiert.

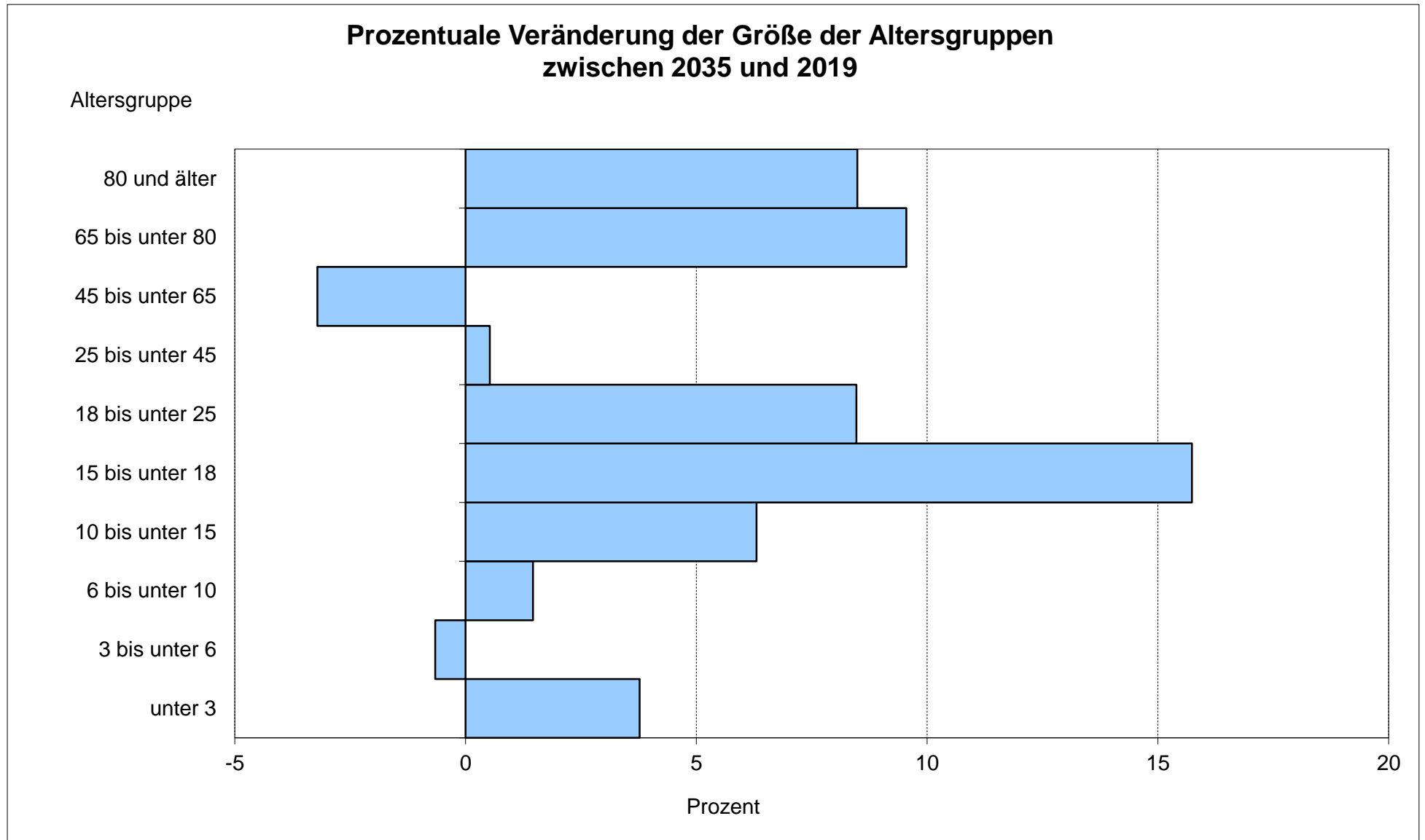
Ergebnisse – Mittlere Variante

Voraussichtliche Altersstruktur in der Hanse- und Universitätsstadt Rostock im Jahr 2035 (Linie) im Vergleich zum Jahr 2019 (Balken)



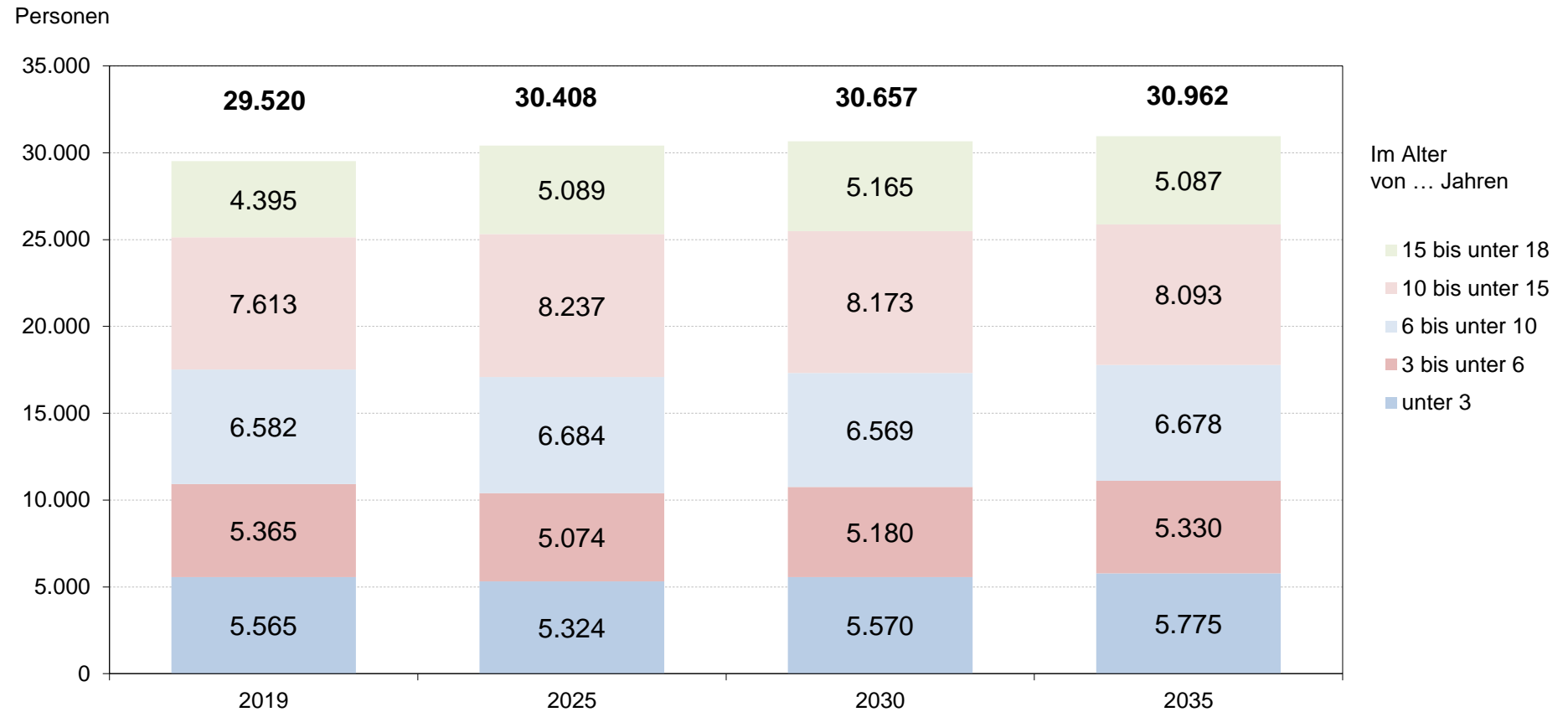
Quelle: Einwohnermelderegister der Hanse- und Universitätsstadt Rostock, 2035 eigene Berechnungen

Ergebnisse – Mittlere Variante

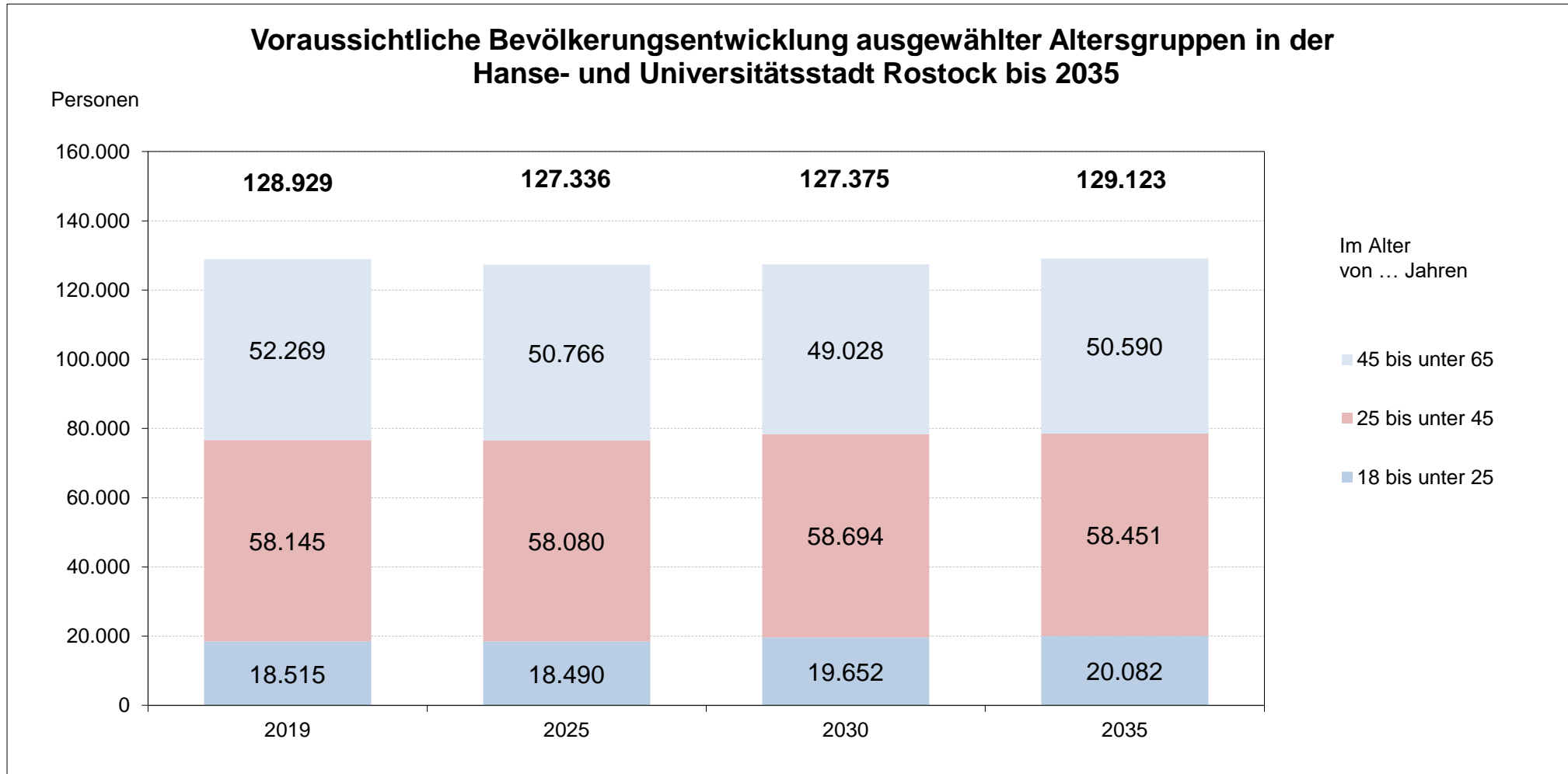


Ergebnisse – Mittlere Variante

Voraussichtliche Bevölkerungsentwicklung ausgewählter Altersgruppen in der Hanse- und Universitätsstadt Rostock bis 2035

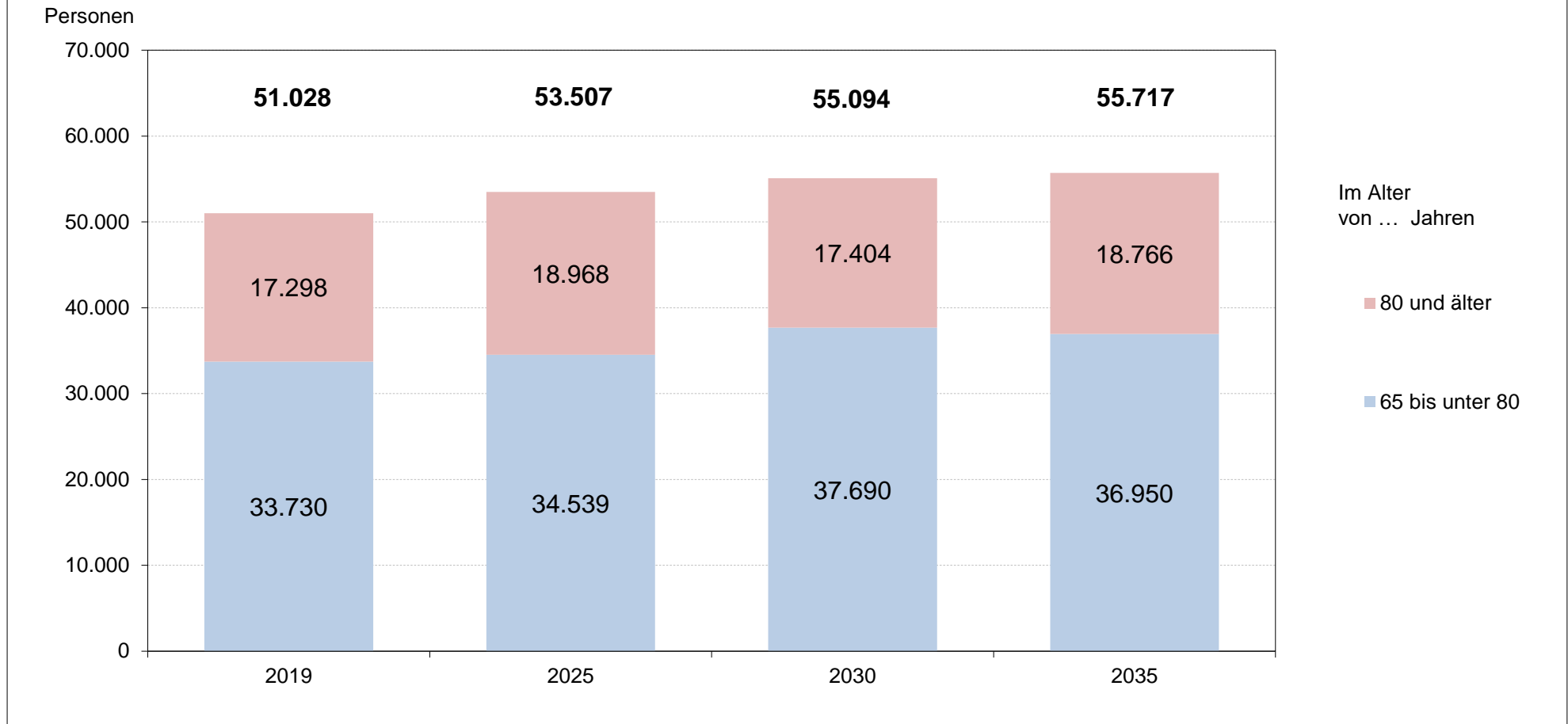


Ergebnisse – Mittlere Variante



Ergebnisse – Mittlere Variante

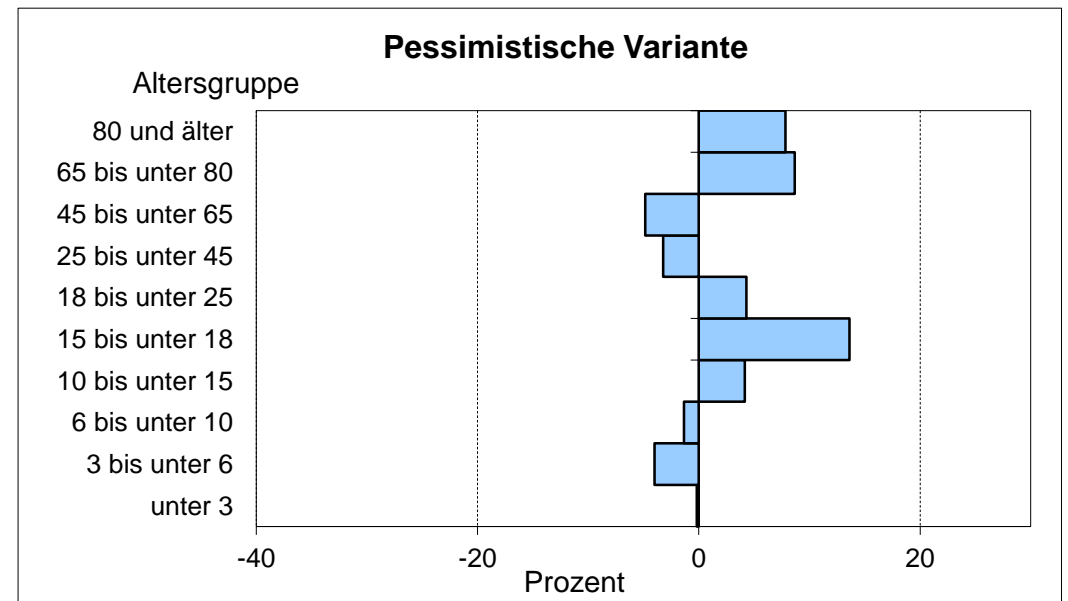
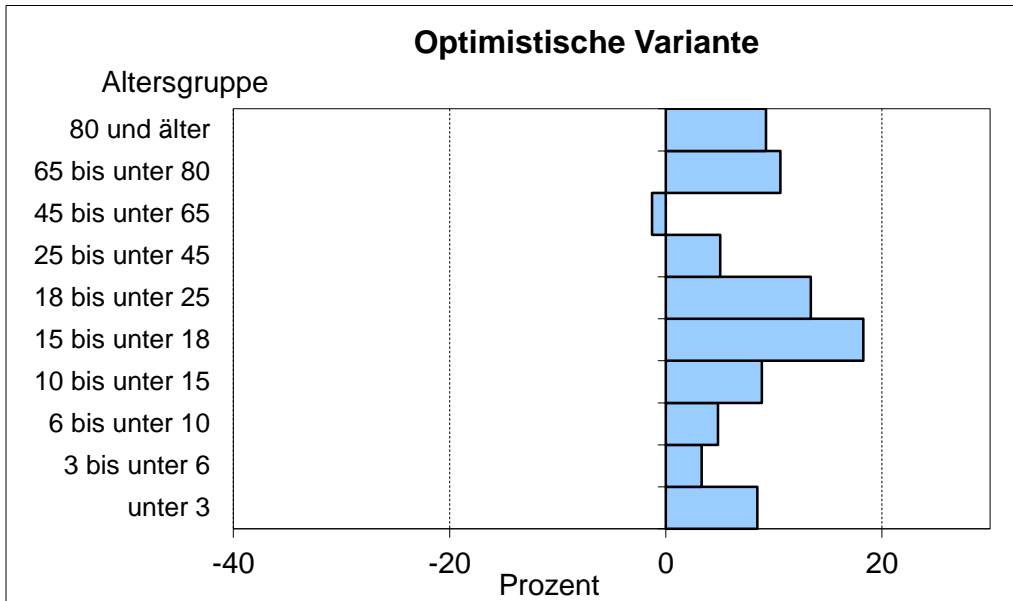
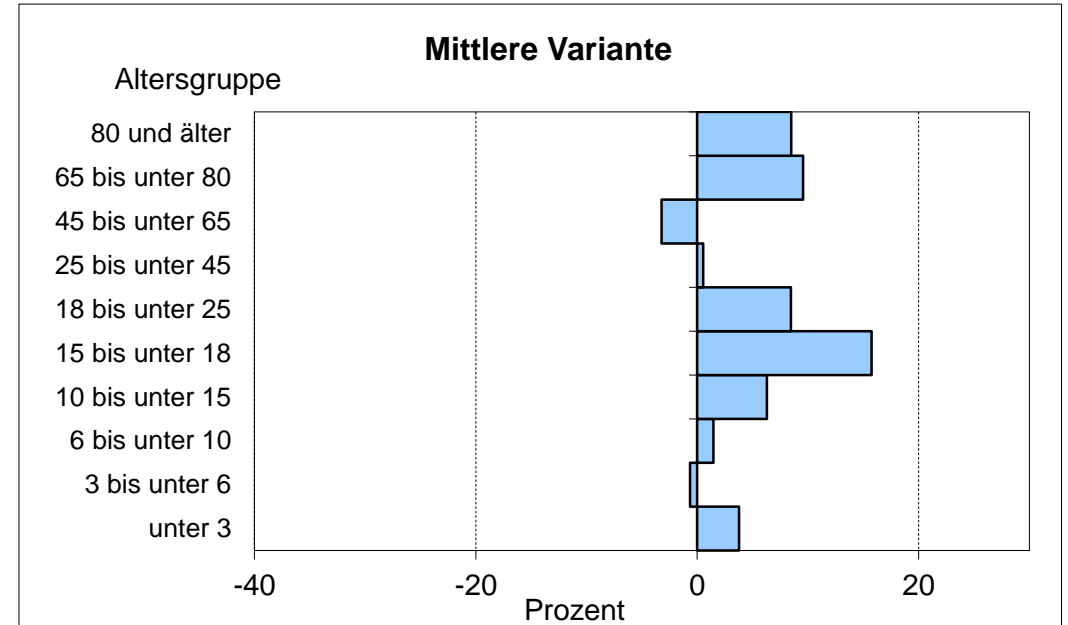
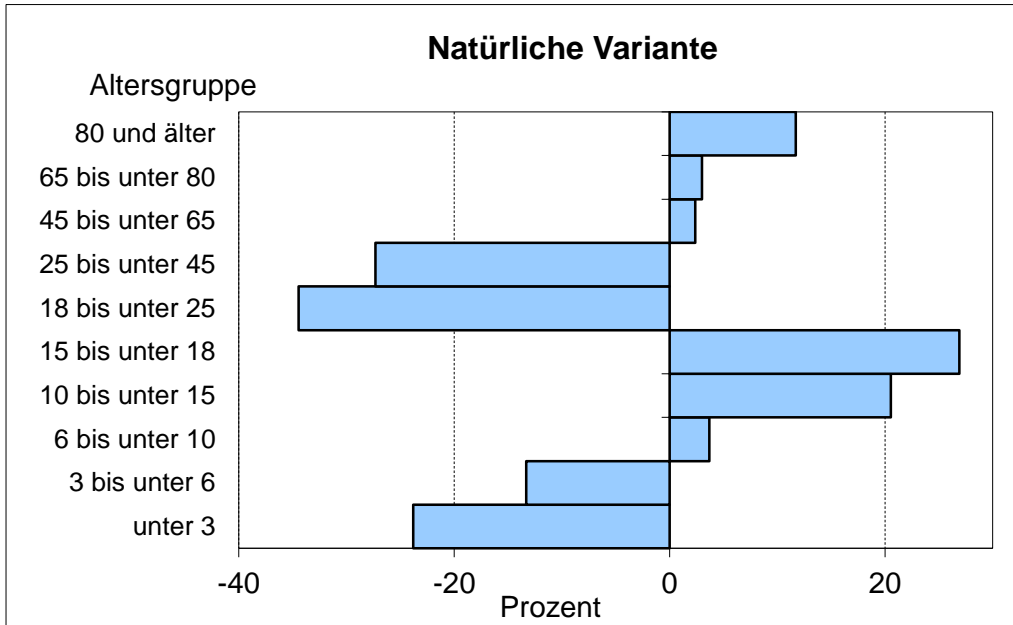
Voraussichtliche Bevölkerungsentwicklung ausgewählter Altersgruppen in der Hanse- und Universitätsstadt Rostock bis 2035



Ergebnisse – Mittlere Variante

Jahr	Insgesamt	Davon im Alter von ... bis unter ... Jahren									
		unter 3	3-6	6-10	10-15	15-18	18-25	25-45	45-65	65-80	80 und älter
2019	209.477	5.565	5.365	6.582	7.613	4.395	18.515	58.145	52.269	33.730	17.298
2020	209.757	5.474	5.389	6.593	7.829	4.541	18.714	58.277	51.523	33.105	18.313
2025	211.251	5.324	5.074	6.684	8.237	5.089	18.490	58.080	50.766	34.539	18.968
2030	213.126	5.570	5.180	6.569	8.173	5.165	19.652	58.694	49.028	37.690	17.404
2035	215.802	5.775	5.330	6.678	8.093	5.087	20.082	58.451	50.590	36.950	18.766
Entwicklung 2035 zu 2019 (Personen)	6.325	210	-35	96	480	692	1.567	306	-1.679	3.220	1.468
Entwicklung 2035 zu 2019 (um %)	3,0	3,8	-0,7	1,5	6,3	15,7	8,5	0,5	-3,2	9,5	8,5

Ergebnisse – Prozentuale Veränderung der Größe der Altersgruppen zwischen 2035 und 2019



**Vielen Dank
für Ihre
Aufmerksamkeit**