

**Neue Mobilität ... modernes Flottenmanagement**



**Stefan Block**  
Geschäftsführer  
ASB Ambulante Pflege in Bremen



© ASB-SBL 10/2015

**Unternehmensinitiative Elektromobilität (UIELMO) 2012**

Initiative  
September 2012  
Netzwerk  
Elektromobilität



Februar 2014  
... zwei weitere  
E-Smart ...  
gefördert HB  
Ost

Projektkoordin-  
ation Beschaffung  
Nehlsen AG ...  
Ladestationen und  
Fahrzeug-  
beschaffung  
November 2012

29.05.2013 Fahrzeugübergabe  
Smart - Werner Automobile

August 2013 = 79  
Ladestationen &  
73 Fahrzeuge in  
Betrieb & 40  
Unternehmen  
beteiligt



© ASB-SBL 10/2016

**UI EIMo - Unternehmensinitiative Elektromobilität**

- Ziel ist die unternehmens- und branchenübergreifende Erprobung von Elektromobilität in der betrieblichen Praxis durch die Unternehmensinitiative Elektromobilität (UI EIMo)
- 5 Antragsteller
  - Nehlsen (Konsortialführung)
  - Emigholz
  - HWT Hansen Wärme- und Tanktechnik
  - Move About
  - DFKI (wissenschaftliche Begleitung)
- Über 80 Mitglieder in der UI EIMo wollen Elektromobilität einsetzen.



Werkstattsumstellung zum Start der UI EIMo

### UI EIMo – Status quo

- Projektstart: 1. Oktober 2012
- Folgende Eckdaten der Förderung:
  - Abschreibungszeitraum: 36 Monate (36/36tel)
  - Förderhöchstdauer: 30 Monate (30/36tel)
  - Förderung: 50 Prozent (15/36tel)
  - Eigenanteil der Nutzer: 50 Prozent (15/36tel)
  - Kalkulatorischer Restanteil für Nutzer: 6/36tel
- Während der Förderlaufzeit erhalten Mitglieder ein eigentümerähnliches Nutzungsrecht an Fahrzeugen und Ladestationen

\* Kann bei Leasingverträgen höher ausfallen.

Informationsveranstaltung zum Start der UI EIMo

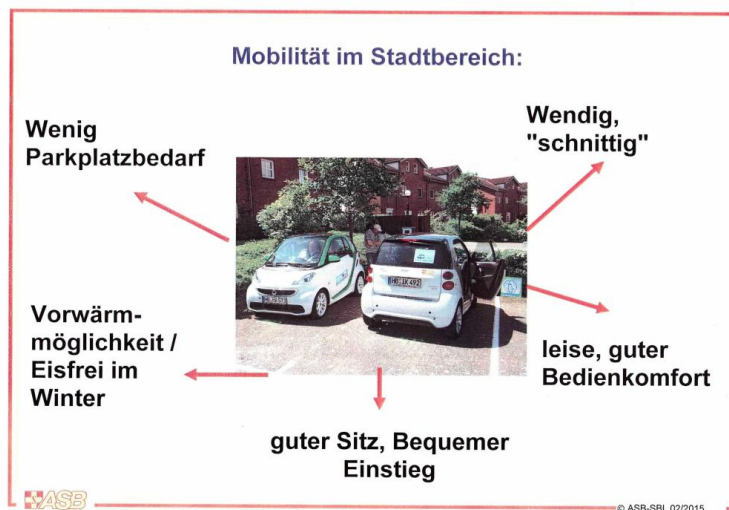
### UI EIMo - Unternehmensinitiative Elektromobilität

- Beantragt wurde die Förderung von
  - E-Autos 160
  - Ladestationen 200
- Etablierung eines Netzwerks mit Flottenbetreibern und umfassenden Serviceangeboten
- Effiziente Ausnutzung von Fahrzeugen und Infrastruktur durch gemeinsame Nutzung innerhalb der Initiative und durch ergänzendes Carsharing für Dritte möglich



Informationsveranstaltung zum Start der UI EIMo





### E-Fahrzeuge im Alltag eines Großstadt Pflegedienstes



### Für PflegemitarbeiterInnen muss ein Dienstfahrzeug ...



- ... Spaß machen.
- ... leicht zu bedienen sein.
- ... modern sein.
- ... zügig anfahren.
- ... leicht zu steuern sein.
- ... schick sein.

**Der PKW ist in der ambulanten Pflege Arbeitsplatz!**

### E-Fahrzeuge im Alltag eines Großstadt Pflegedienstes

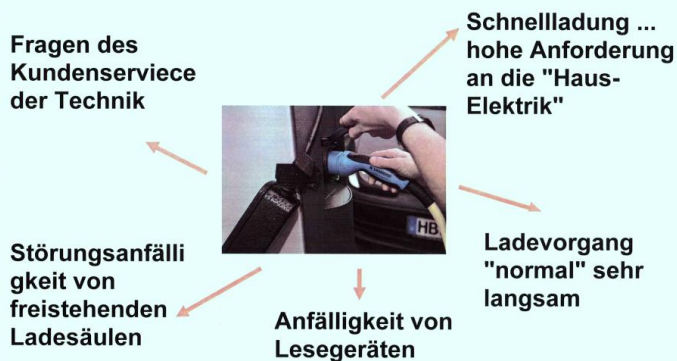
Kostenarten der Kostenstellen	03 1132317 - HB- JY 267 Smart	03 1132318 - HB- JY 299 Smart	03 1122328 - HB- IK 492 E-Smart
67200 - Strom	- €	- €	120,00 €
68700 - Werbekosten	- €	- €	200,00 €
69200 - KFZ-Versicherung	282,63 €	282,62 €	141,32 €
69240 - KFZ-Steuer	- €	- €	- €
69260 - Betriebskosten KFZ	401,32 €	368,18 €	137,55 €
69300 - KFZ Instandhaltungen/Reparaturen	195,39 €	526,87 €	- €
69420 - KFZ-Leasing/Miete	2.085,84 €	2.085,84 €	1.761,38 €
<b>69550 - Fahrzeugkosten</b>	<b>2.965,18 €</b>	<b>3.263,51 €</b>	<b>2.360,25 €</b>
gefahrte Kilometer Jan bis September 2014	19.783	18.338	9.186
Kosten je gefahrenen Kilometer	€ 0,15	€ 0,18	€ 0,26
Energiekosten je gefahrenen Kilometer	€ 0,02	€ 0,02	€ 0,20

### E-Mobilität ... technische Betrachtungen:

- Die Ladeaktion ist bei Ladesäulen z.T. "aufwändig".
- Die erreichbaren KM sind extrem Witterungsabhängig!
- Alle Instrumente müssen gut einsehbar sein.
- Der Fahrzeugzugang muss leicht sein.



### Was erschwert E-Mobilität?





**"Leihbare" E-Mobilität:**

Wie spare ich  
im Monat ca.  
500€?

MitarbeiterInnen-  
motivation



"Leben ohne  
eigenen PKW?"

Günstige  
Mobilität

Topp modern und sexy

ASB © ASB-SBL 02/2015

**Modernes Mobilitätskonzept:**



ASB © ASB-SBL 02/2015

**Für die Mitarbeiter\*innen nur das Beste ...**



ASB © ASB-SBL 10/2018

Wir helfen  
hier und jetzt. **ASB**  
Arbeiter-Samtarbeiter-Bund  
Ambulante Pflege GmbH

**ASB Ambulante  
Pflege GmbH**

Stefan Block  
Geschäftsführer

Elisabeth-Selbert-  
Straße 3  
28307 Bremen

sbl@asb-  
bremen.de