

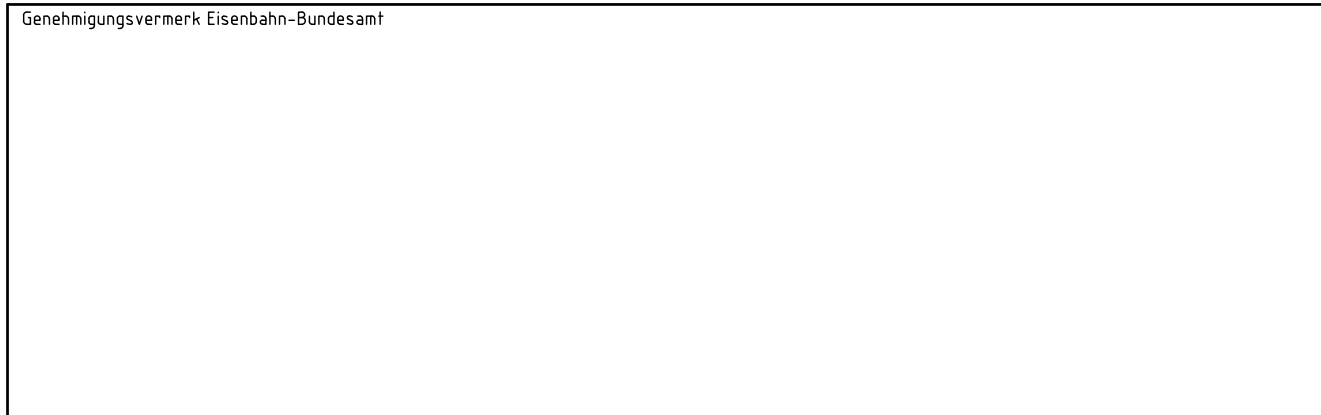
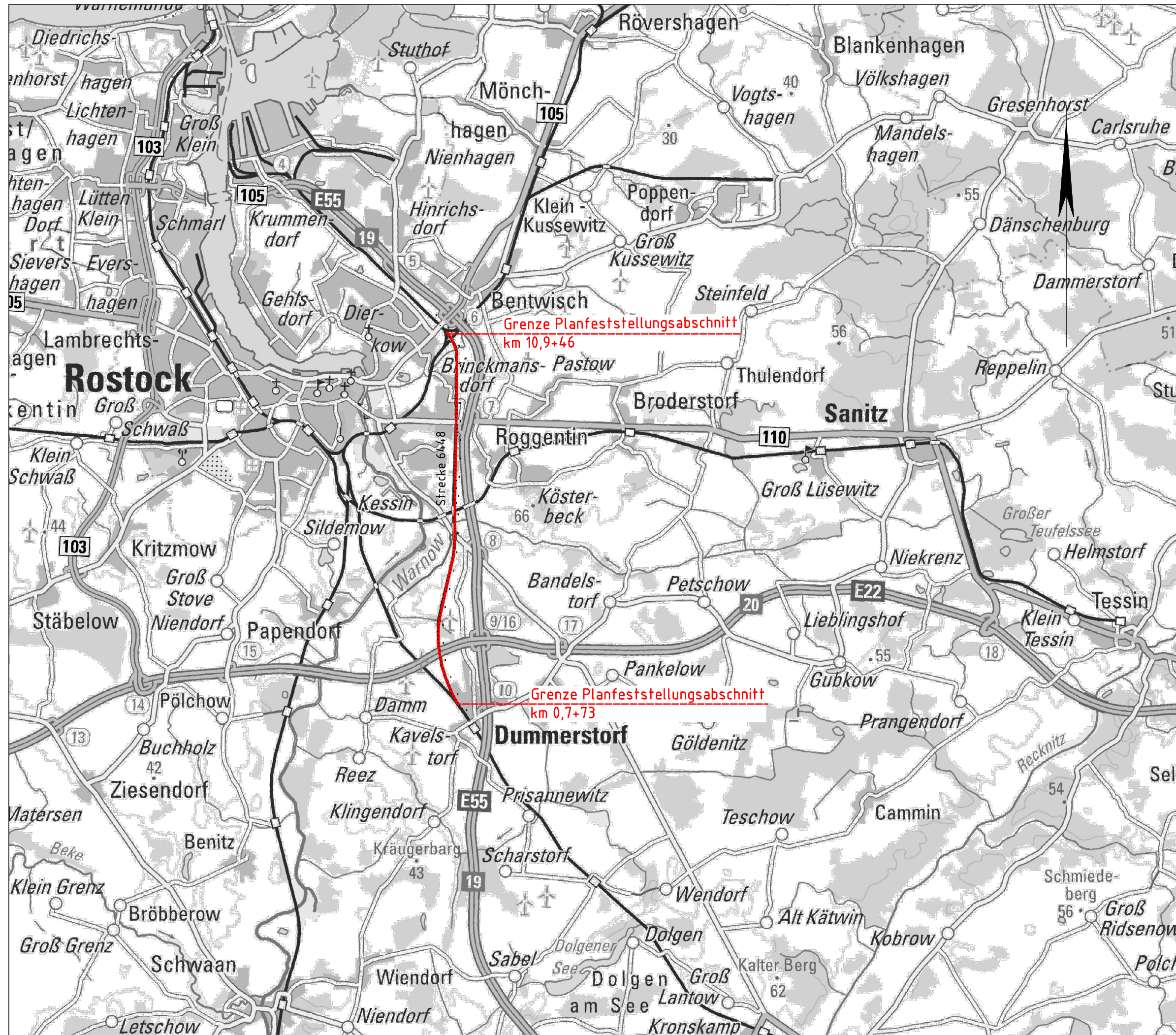


Gleiserneuerung Kavelstorf – Rostock Seehafen

Planfeststellungsabschnitt Strecke 6448 Bahn-km 0,773 – km 10,946

Unterlage 2 **Übersichtskarten und -pläne**

Unterlage Nr.	Bezeichnung
2.1	Übersichtskarte Strecke 6448 km 0,7+73 – 10,9+46
2.2	Übersichtslageplan Strecke 6448 km 0,7+73 – 10,9+46



0	Ausgangsverfahren: Antragsfassung	28.02.2019
Index	Änderungen bzw. Ergänzungen	Planungsstand

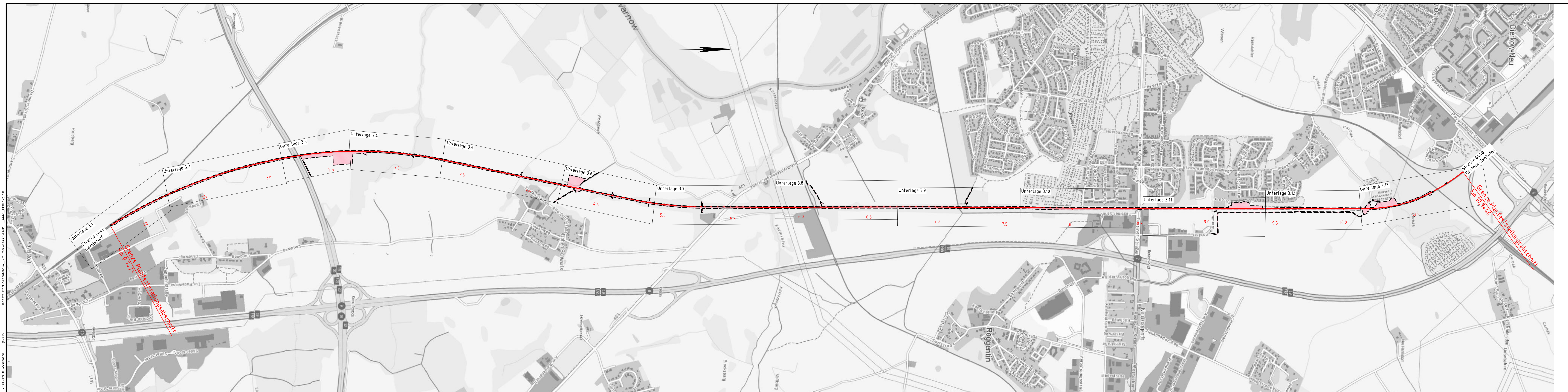
Genehmigungsplanung: Unterlage für eine Entscheidung nach § 18 AEG

Vorhabenträger: DB Netz AG Regionalbereich Ost Projektrealisierung KIB Nord I.NP-O-M-K Wismarsche Str. 390, 19055 Schwerin			DB Station&Service AG keine Baurechtsrelevanten Änderungen			DB Energie GmbH keine Baurechtsrelevanten Änderungen			Planzeichen-Nr.: GP 6448 UK01 Projekt-Nr.: G.016006448		
Datum	Unterschrift	Datum	Unterschrift	Datum	Unterschrift	Datum	Unterschrift	Datum	Unterschrift	Datum	Unterschrift
bleibt frei											
Vertreter des Vorhabenträgers: bleibt frei						Planverfasser: DB Engineering & Consulting GmbH Region Ost Planung Bau- und Ausrüstungstechnik I.TV-O-P-BLN Wismarsche Str. 390, 19055 Schwerin					
Datum: 28.02.2019 Unterschrift: <i>N. v. Schwan</i>						Datum: 28.02.2019 Unterschrift: <i>N. v. Schwan</i>					
gez. 02/2019 bearb. 02/2019 gepr. 02/2019			Name Schaar Kröplin Witt			Höhensystem: Koordinatensystem: Ursprungsplan: Blattgröße: 297 x 780 Maßstab: 1:100.000					

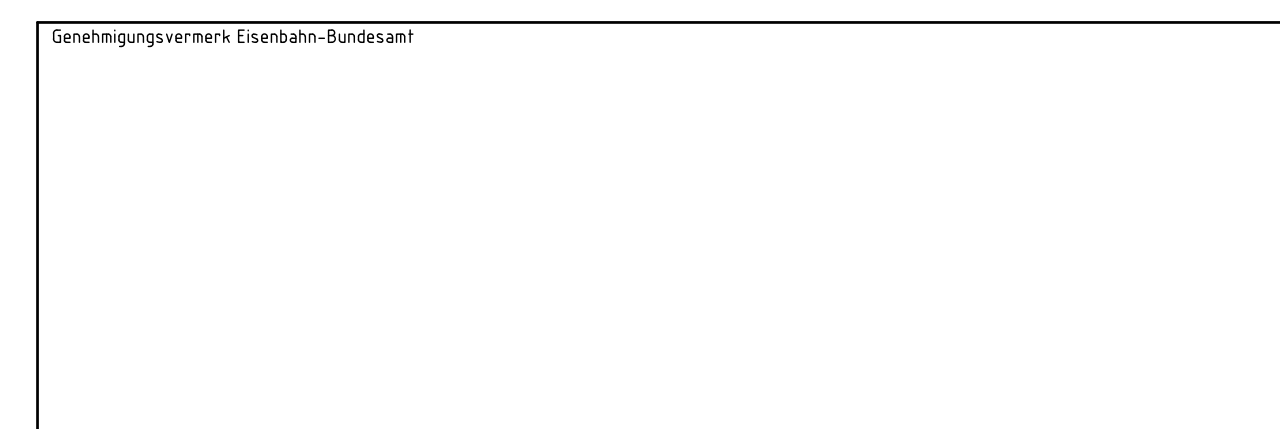
Gleiserneuerung Kavelstorf - Rostock Seehafen
Planfeststellungsabschnitt: Strecke 6448 Bahn-km 0,773 bis 10,946

Planart: **Übersichtskarte**

Planinhalt: **Strecke 6448, km 0,7+73 - 10,9+46**



- Legende:**
- Bestand
 - Streckenachse mit km-Angabe
 - Regierungsbezirksgrenze
 - Kreisgrenze
 - Flächen, die durch das Vorhaben in Anspruch genommen werden (Planfeststellungsgrenze)
 - Lage der Blattsschnitte in:
- Unterlage 3 - Lagepläne



0	Ausgangsverfahren: Antragsfassung	28.02.2019
Index	Änderungen bzw. Ergänzungen	Planungsstand

Genehmigungsplanung: Unterlage für eine Entscheidung nach § 18 AEG

Vorhabenträger: DB Netz AG Regionalbereich Ost Projektkreislauf KIB Nord 14P-G-M-K Wisnarsche Str. 390, 19055 Schwerin		DB StationService AG keine Baurechtsrelevanten Änderungen		DB Energie GmbH keine Baurechtsrelevanten Änderungen		Planzichen-Nr.: GP 6448 UP01 Projekt-Nr.: G 016006448	
Datum:	Unterschrift:	Datum:	Unterschrift:	Datum:	Unterschrift:	Datum:	Name:
Vertreter des Vorhabenträgers: bleibt frei		Planverfasser: Ragen Ost Planung Bau- und Ausrüstungstechnik I.TV-0-P-BLN Wisnarsche Str. 390, 19055 Schwerin		Höhensystem: Koordinatensystem: Ursprungsplan: Blattgröße: 297 x 1540 Maßstab: 1:10.000		bearb. 02/2019 Schaar gepr. 02/2019 Witt	
Datum:	Unterschrift:	28.02.2019					

**Gleiserneuerung Kavelstorf - Rostock Seehafen
Planfeststellungsabschnitt: Strecke 6448 Bahn-km 0,773 bis 10,946**

Planart: **Übersichtslageplan**
 Plannhalt: **Strecke 6448 km 0,7+73 - km 10,9+46**