

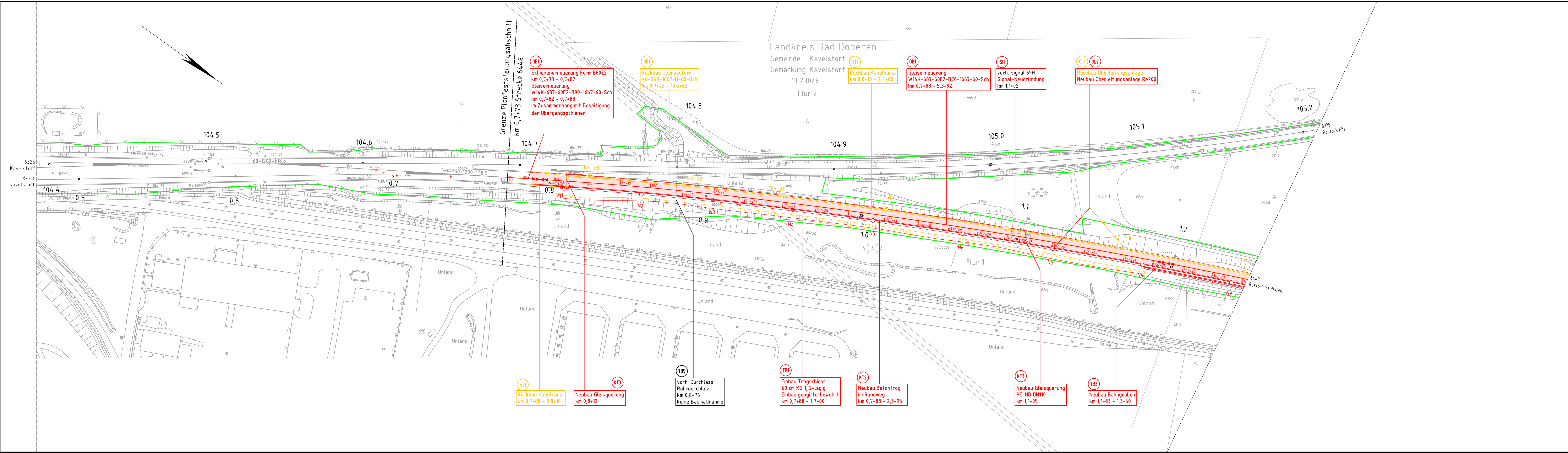


Gleiserneuerung Kavelstorf – Rostock Seehafen
Planfeststellungsabschnitt Strecke 6448 Bahn-km 0,773 – 10,946

Unterlage 3 Lagepläne

Unterlage Nr.	Bezeichnung
3.1	Lageplan Strecke 6448 km 0,4+73 – 1,2+48
3.2	Lageplan Strecke 6448 km 1,2+48 - 2,1+34
3.3	Lageplan Strecke 6448 km 2,1+34 – 2,6+40
3.4	Lageplan Strecke 6448 km 2,6+40 – km 3,3+27
3.5	Lageplan Strecke 6448 km 3,3+27 – km 4,2+21
3.6	Lageplan Strecke 6448 km 4,2+21 – km 4,9+20
3.7	Lageplan Strecke 6448 km 4,9+20 – km 5,8+11
3.8	Lageplan Strecke 6448 km 5,8+11 – km 6,7+14
3.9	Lageplan Strecke 6448 km 6,7+14 – km 7,6+17
3.10	Lageplan Strecke 6448 km 7,6+17 – km 8,5+19
3.11	Lageplan Strecke 6448 km 8,5+19 – km 9,4+22
3.12	Lageplan Strecke 6448 km 9,4+22 – km 10,1+26
3.13	Lageplan Strecke 6448 km 10,1+26 – km 10,9+93

Großprojekt Rostock – Berlin
Planrechtsabschnitt 3 Neustrelitz(a) – Waren(e)
Planrechtsunterabschnitt 3.3 Bahnhof Waren (Müritz)



- Legende**
- Bestand (einschl. DB-Kataster)
 - Rückbau
 - Neubau/Änderung
 - äußere Grenze der vorhabensträgerigen Grundstücke
 - ① laufende Nummer des Bauwerksverzeichnisses
 - Neubau Tragschichtsystem
 - Nutzung vorh. Straßen als Baustellenzufahrt
 - Nutzung vorh. Wege als Baustellenzufahrt (ggf. Ausbau)
 - Herstellung Baustraße
 - 1 Nummer für Weiterführung der Straßen und Wege
 - Fläche für Baustelleneinrichtung
 - Baustraße als Rettungswegzufahrt bleibt im Endzustand erhalten
 - Gemeindegrenze
 - Gemarkungsgrenze
 - Flurgrenze
 - Flurstücksgrenze mit Flurstück Nr.
 - Zugehörigkeitskästen
 - Lärmschutzwand mit Tür
 - Gleis S-Bahn
 - Gleis für Reise- und Güterzüge
 - Gleis für Güterzüge
 - Trafostation
 - Oberleitungsmast mit Mastnummer
 - Kabeltrog mit Kabelschacht
 - Kabeltrog, aufgeständert
 - Kabelschutzrohrtrasse
 - Entwässerungsgraben mit Fließrichtung
 - Versickerungsanlage (Graben, Becken, Mulde)
 - Mulde
 - Stützwand
 - Zaun
 - Hecke gemeinschaftlich
 - Schutzplanke
 - Geländer
 - Straßeneinlauf
 - Entwässerungsschacht / Entwässerungsleitung mit Fließrichtung
 - Beleuchtungsmast
 - Schaltschrank
 - Schieber für Wasserleitung
 - Überflurhydrant, Unterflurhydrant
 - Schranke
 - Andreaskreuz mit Lichtzeichen
 - Überdachung
 - Treppe
 - Rampe
 - TK — TK-Kabel
 - — — — — Elektrokabel
 - — — — — Trinkwasserleitung
 - — — — — Abwasserleitung
 - — — — — Gasleitung
 - — — — — Ölleitung

Genehmigungsvermerk Eisenbahn-Bundesamt

Übersichtsskizze

0	Ausgangsverfahren: Antragsfassung	28.02.2019
Index	Änderungen bzw. Ergänzungen	Planungsstand

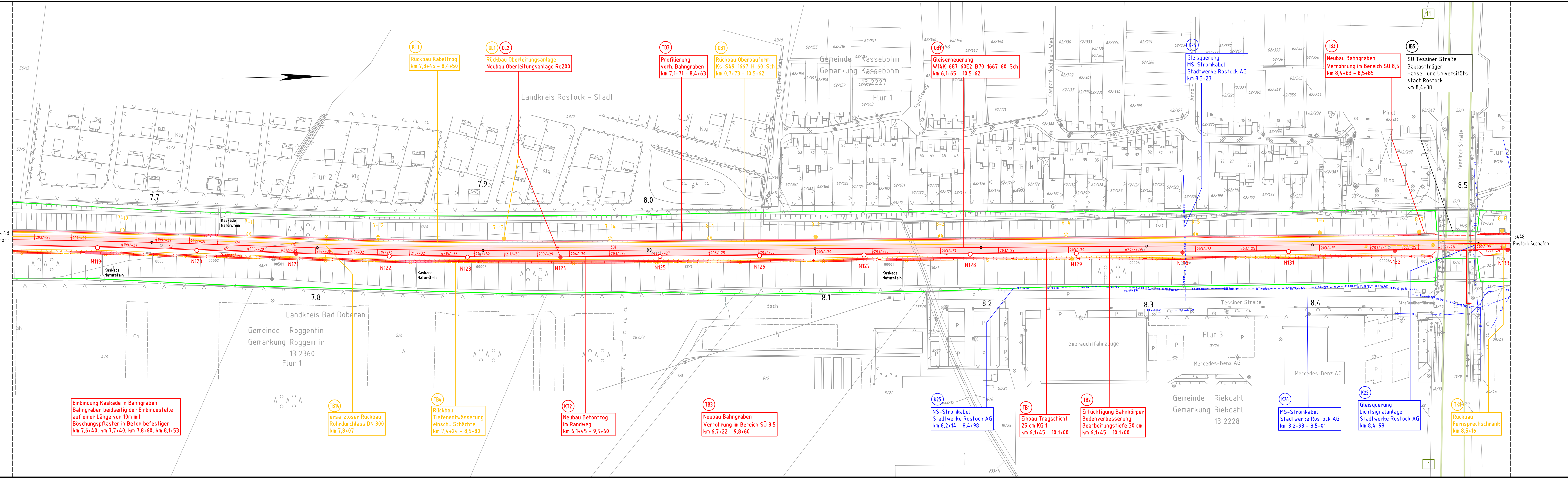
Genehmigungsplanung: Unterlage für eine Entscheidung nach § 18 AEG

Vorhabensträger:		DB Netz AG		DB StationService AG		DB Energie GmbH		DB Netz		Projekt-Nr.: GP 6448-0.4 LP01	
Regionalbereich Ost		keine Baurecht relevanten Änderungen		keine Baurecht relevanten Änderungen		keine Baurecht relevanten Änderungen		keine Baurecht relevanten Änderungen		Planzeichen-Nr.: G.0160064.4.8	
LNP-D-M-K Wismarsche Str. 390, 19055 Schwerin		LNP-D-M-K Wismarsche Str. 390, 19055 Schwerin		LNP-D-M-K Wismarsche Str. 390, 19055 Schwerin		LNP-D-M-K Wismarsche Str. 390, 19055 Schwerin		LNP-D-M-K Wismarsche Str. 390, 19055 Schwerin		Datum Name	
Datum		Unterschrift		Datum		Unterschrift		Datum		Unterschrift	
Vertreter des Vorhabensträgers:		Planer/Verfasser:		Höhensystem:		Koordinatensystem:		Ursprungsplan:		Blattgröße:	
bleibt frei		DB Engineering & Consulting GmbH Region Ost Planung Bau- und Ausrüstungstechnik I.TV-O-P-BLN Wismarsche Str. 390, 19055 Schwerin		DHHN92		DB-REF		Ivl 6325 FN		297x1350	
Datum		Unterschrift		Datum		Unterschrift		Datum		Unterschrift	
Vorhaben:		28.02.2019		Datum		Unterschrift		Datum		Maßstab:	
		28.02.2019		Datum		Unterschrift		Datum		1:1000	

Gleiserneuerung Kavelstorf - Rostock Seehafen
Planfeststellungsabschnitt: Strecke 6448 Bahn-km 0,773 bis 10,946

Planart: Lageplan
 Planinhalt: km 0,4+73 - km 1,2+48

16.02.2020 14:21 Brauhilf
 R:\Kavelstorf-Seehafen\DL_GP\Strecke 6448\GP_6448_01-5_LP10.dwg / a
 @2:0k



Einbindung Kaskade in Bahngaben
 Bahngaben beidseitig der Einbindestelle
 auf einer Länge von 10m mit
 Böschungspflaster in Beton befestigen
 km 7,6+40, km 7,7+40, km 7,8+60, km 8,1+53

ersatzloser Rückbau
 Rohrdurchlass DN 300
 km 7,8+07

Rückbau
 Tiefenentwässerung
 einschl. Schächte
 km 7,4+24 - 8,5+80

Neubau Betontrug
 im Randweg
 km 6,1+45 - 9,5+60

Neubau Bahngaben
 Verröhrung im Bereich SÜ 8,5
 km 6,7+22 - 9,8+60

NS-Stromkabel
 Stadtwerke Rostock AG
 km 8,2+14 - 8,4+98

Einbau Tragschicht
 25 cm KG 1
 km 6,1+45 - 10,1+00

Erhöhung Bahnkörper
 Bodenverbesserung
 Bearbeitungstiefe 30 cm
 km 6,1+45 - 10,1+00

MS-Stromkabel
 Stadtwerke Rostock AG
 km 8,2+93 - 8,5+01

Gleisquerung
 Lichtsignalanlage
 Stadtwerke Rostock AG
 km 8,4+98

Rückbau
 Fernsprechtschrank
 km 8,5+16

Legende

- Bestand (einschl. DB-Kataster)
- Rückbau
- Neubau/Änderung
- äußere Grenze der vorhabenträgereigenen Grundstücke
- laufende Nummer des Bauwerksverzeichnis
- Neubau Tragschichtsystem
- Nutzung vorh. Straßen als Baustellenzufahrt
- Nutzung vorh. Wege als Baustellenzufahrt (ggf. Ausbau)
- Herstellung Baustraße
- Nummer für Weiterführung der Straßen und Wege
- Fläche für Baustelleneinrichtung
- Baustraße als Rettungswegzufahrt bleibt im Endzustand erhalten
- Gemeindegrenze
- Gemarkungsgrenze
- Flurgrenze
- Flurstücksgrenze mit Flurstück Nr.
- Zugehörigkeitslinien
- Lärmschutzwand mit Tür
- Böschung
- Gleis S-Bahn
- Gleis für Reise- und Güterzüge
- Gleis für Güterzüge
- Trafostation
- Oberleitungsast mit Mastnummer
- Kabeltrug mit Kabelschacht
- Kabeltrug, aufgeständert
- Kabelschutzrohrtrasse
- Entwässerungsgraben mit Fließrichtung
- Versickerungsanlage (Graben, Becken, Mulde)
- Mulde
- Stützwand
- Zaun
- Hecke gemeinschaftlich
- Schutzplanke
- Geländer
- Straßeneinlauf
- Entwässerungsschacht / Entwässerungsleitung mit Fließrichtung
- Beleuchtungsmast
- Schaltschrank
- Schieber für Wasserleitung
- Überflurhydrant, Unterflurhydrant
- Schranke
- Andreaskreuz mit Lichtzeichen
- Überdachung
- Treppe
- Rampe
- TK-Kabel
- Elektrokabel
- Trinkwasserleitung
- Abwasserleitung
- Gasleitung
- Ölleitung

1. Änderung Unterlage 3.10

Genehmigungsvermerk Eisenbahn-Bundesamt

Übersichtsskizze

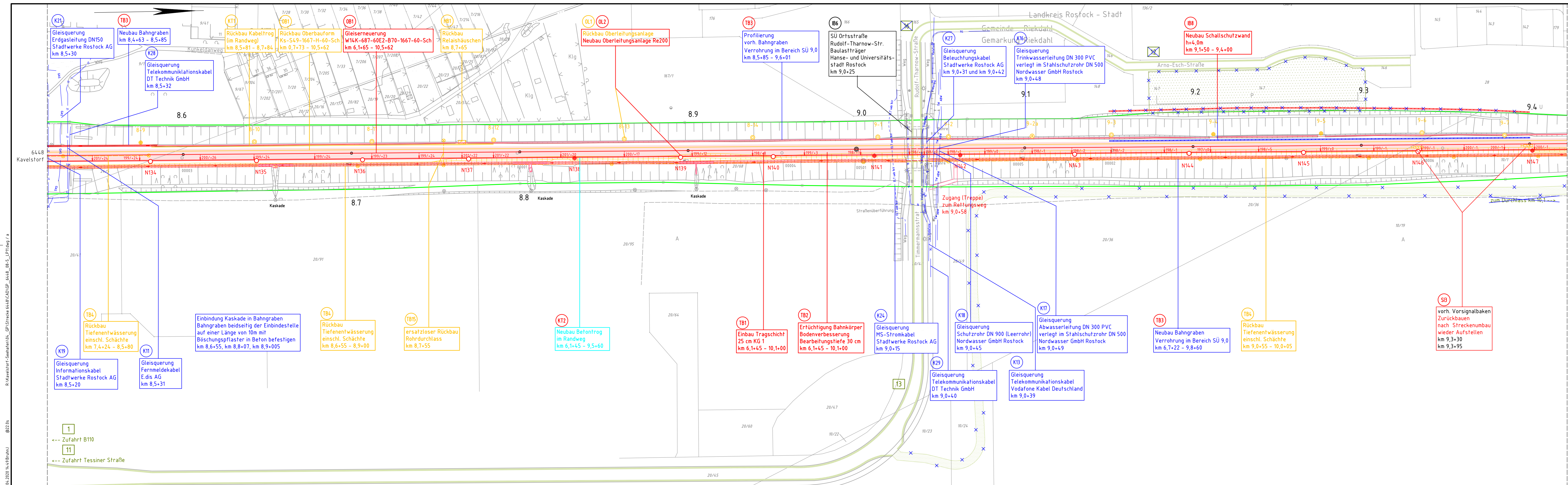
a	1. Änderung im Verfahren	30.04.2020
0	Ausgangsverfahren: Antragsfassung	28.02.2019
Index	Änderungen bzw. Ergänzungen	Planungsstand

Genehmigungsplanung: Unterlage für eine Entscheidung nach § 18 AEG

Vorhabenträger:		Planzeichen-Nr.: GP 6448-07.6 LP10-a	
DB Netz AG	DB StationService AG	DB Energie GmbH	DB Netz AG
Regionalbereich Ost	keine Baurechtsrelevanten Änderungen	keine Baurechtsrelevanten Änderungen	keine Baurechtsrelevanten Änderungen
Projektrealisierung KIB Nord	keine Baurechtsrelevanten Änderungen	keine Baurechtsrelevanten Änderungen	keine Baurechtsrelevanten Änderungen
LNP-O-M-K	keine Baurechtsrelevanten Änderungen	keine Baurechtsrelevanten Änderungen	keine Baurechtsrelevanten Änderungen
Wismarsche Str. 390, 19055 Schwerin	keine Baurechtsrelevanten Änderungen	keine Baurechtsrelevanten Änderungen	keine Baurechtsrelevanten Änderungen
Datum	Unterschrift	Datum	Unterschrift
28.02.2019	Kunze/Leppenkowskij	28.02.2019	WIT

Gleiserneuerung Kavelstorf - Rostock Seehafen
Planfeststellungsabschnitt: Strecke 6448 Bahn-km 0,773 bis 10,946

Planart: Lageplan
 Planinhalt: km 7,6+17 - km 8,5+19



Legende

- Bestand (einschl. DB-Kataster)
- Rückbau
- Neubau/Änderung
- äußere Grenze der vorhabenträgerigen Grundstücke
- laufende Nummer des Bauwerksverzeichnisses
- Neubau Tragschichtsystem
- Nutzung vorh. Straßen als Baustellenzufahrt
- Nutzung vorh. Wege als Baustellenzufahrt (ggf. Ausbau)
- Herstellung Baustraße
- Nummer für Weiterführung der Straßen und Wege
- Fläche für Baustelleneinrichtung
- Baustraße als Rettungswegzufahrt bleibt im Endzustand erhalten
- Gemeindegrenze
- Gemarkungsgrenze
- Flurgrenze
- Flurstücksgrenze mit Flurstück Nr.
- Zugehörigkeitshaken
- Lärmschutzwand mit Tür
- Böschung
- Gleis S-Bahn
- Gleis für Reise- und Güterzüge
- Gleis für Güterzüge
- Trafostation
- Oberleitungsmast mit Mastnummer
- Kabeltrög mit Kabelschacht
- Kabeltrög, aufgeständert
- Kabelschutzrohrtrasse
- Entwässerungsgraben mit Fließrichtung
- Mulde
- Stützwand
- Zaun
- Hecke genehmigungsfähig
- Schutzplanke
- Geländer
- Straßeneinlauf
- Entwässerungsschacht / Entwässerungsleitung mit Fließrichtung
- Beleuchtungsmast
- Schaltschrank
- Schieber für Wasserleitung
- Überflurhydrant, Unterflurhydrant
- Schranke
- Andreaskreuz mit Lichtzeichen
- Überdachung
- Treppe
- Rampe
- TK-Kabel
- Elektrokabel
- Trinkwasserleitung
- Abwasserleitung
- Gasleitung
- Ölleitung

1. Änderung

Unterlage 3.11

Genehmigungsvermerk Eisenbahn-Bundesamt

Übersichtsskizze

a	1. Änderung Streichung Durchlassvorhaben (gesondertes Planrechtsvorhaben)	30.04.2020
a	1. Änderung im Verfahren	30.04.2020
0	Ausgangsverfahren: Antragsfassung	28.02.2019
Index	Änderungen bzw. Ergänzungen	Planungsstand

Genehmigungsplanung: Unterlage für eine Entscheidung nach § 18 AEG

Vorhabenträger:	DB Netz AG	DB Station&Service AG	DB Energie GmbH	DB Netz AG	Planzeichen-Nr.: GP 6448-08.5 LP11-a
Regionalbereich Ost	Projektrealisierung KIB Nord	keine Baurechtsrelevanten Änderungen	keine Baurechtsrelevanten Änderungen	keine Baurechtsrelevanten Änderungen	Projekt-Nr.: G.0160064.48
INP-O-M-K	Wismarsche Str. 390, 19055 Schwerin				Datum
Datum	Unterschrift	Datum	Unterschrift	Datum	Unterschrift
Vertreter des Vorhabenträgers:	bleibt frei	Planverfasser:	DB Engineering & Consulting GmbH	Höhensystem:	DHHN92
			Region Ost	Koordinatensystem:	DB-REF
			Planung Bau- und Ausrüstungstechnik I.TV-O-P-BLN	Ursprungsplan:	Ivl 64.48 AK
			Wismarsche Str. 390, 19055 Schwerin	Blattgröße:	297x1350
Datum	Unterschrift	Datum	Unterschrift	Maßstab:	1:1000
Vorhaben:					

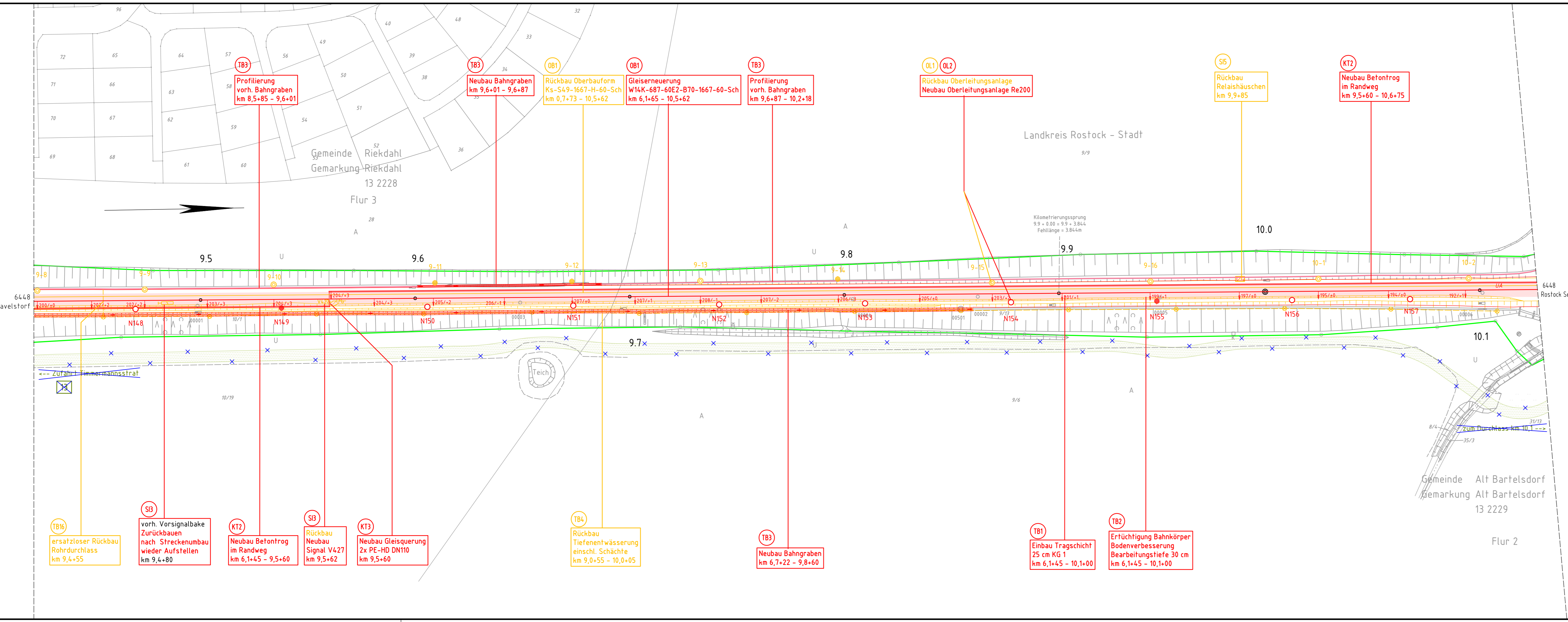
Gleiserneuerung Kavelstorf - Rostock Seehafen

Planfeststellungsabschnitt: Strecke 6448 Bahn-km 0,773 bis 10,946

Planart: Lageplan

Planinhalt: km 8,5+19 - km 9,4+22

20.04.2020 14:49:49
 R:\Kavelstorf-Seehafen\01_GP\Strecke 6448 CAD\GP_6448_08-5_LP11.dwg / a
 @2:0s



1. Änderung

Unterlage 3.12

Genehmigungsvermerk Eisenbahn-Bundesamt

Übersichtsskizze

a	1. Änderung Streichung Durchlassvorhaben (gesondertes Planrechtsvorhaben)	30.04.2020	
0	Ausgangsverfahren: Antragsfassung	28.02.2019	
Index	Änderungen bzw. Ergänzungen	Planungsstand	

Genehmigungsplanung: Unterlage für eine Entscheidung nach § 18 AEG

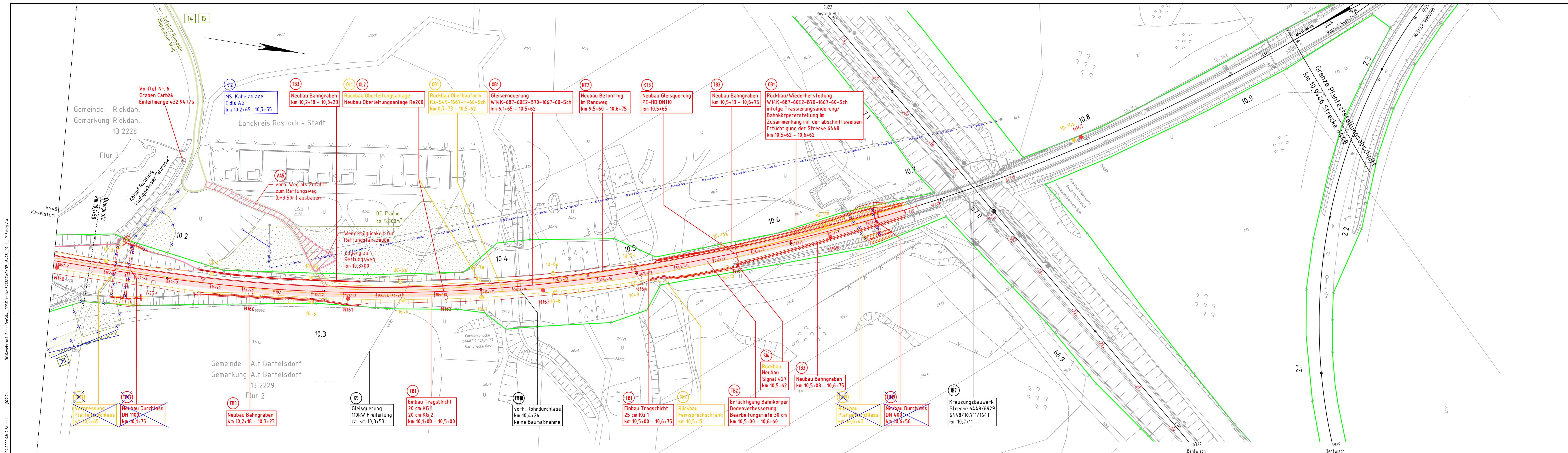
Vorhabenträger:		Planzeichen-Nr.: GP 6448-09.4_LP12-a	
DB Netz AG	DB NETZE	DB Station & Service AG	DB NETZE
Regionalbereich Ost	Projektrealisierung KIB Nord	keine Baurechtsrelevanten Änderungen	keine Baurechtsrelevanten Änderungen
Wismarsche Str. 390, 19055 Schwerin			
Datum	Unterschrift	Datum	Unterschrift
Vertreter des Vorhabenträgers:		Vertreter des Vorhabenträgers:	
bleibt frei		bleibt frei	
DB Engineering & Consulting GmbH		DB	
Region Ost		Region Ost	
Planung Bau- und Ausstattungsplanung I.TV-O-P-BLN		Planung Bau- und Ausstattungsplanung I.TV-O-P-BLN	
Wismarsche Str. 390, 19055 Schwerin		Wismarsche Str. 390, 19055 Schwerin	
Datum	Unterschrift	Datum	Unterschrift
28.02.2019			

Gleiserneuerung Kavelstorf – Rostock Seehafen

Planfeststellungsabschnitt: Strecke 6448 Bahn-km 0,773 bis 10,946

Planart: Lageplan

Planinhalt: km 9,4+22 – km 10,1+26



Legende

- Bestand (einschl. DB-Kataster)
- Rückbau
- Neubau/Änderung
- äußere Grenze der vorhabenträgerigen Grundstücke
- laufende Nummer des Bauwerksverzeichnisses
- Neubau Tragschichtsystem
- Nutzung vorh. Straßen als Baustellenzufahrt
- Nutzung vorh. Wege als Baustellenzufahrt (ggf. Ausbau)
- Herstellung Baustraße
- Nummer für Weiterführung der Straßen und Wege
- Fläche für Baustelleneinrichtung
- Baustraße als Rettungswegzufahrt bleibt im Endzustand erhalten
- Gemeindegrenze
- Gemarkungsgrenze
- Flurgrenze
- Flurstücksgrenze mit Flurstück Nr.
- Zugehörigkeitsshaken
- Lärmschutzwand mit Tür
- Böschung
- Gleis S-Bahn
- Gleis für Reise- und Güterzüge
- Gleis für Güterzüge
- Trafostation
- Oberleitungsmast mit Mastnummer
- Kabeltrog mit Kabelschacht
- Kabeltrog, aufgeständert
- Kabelschutzrohrtrasse
- Entwässerungsgraben mit Fließrichtung
- Versickerungsanlage (Graben, Becken, Mulde)
- Mulde
- Stützwand
- Zaun
- Hecke gemeinschaftlich
- Schutzplanke
- Geländer
- Straßeneinlauf
- Entwässerungsschacht / Entwässerungsleitung mit Fließrichtung
- Beleuchtungsmast
- Schaltschrank
- Schieber für Wasserleitung
- Überflurhydrant, Unterflurhydrant
- Schranke
- Andreaskreuz mit Lichtzeichen
- Überdachung
- Treppe
- Rampe
- TK-Kabel
- Elektrokabel
- Trinkwasserleitung
- Abwasserleitung
- Gasleitung
- Ölleitung

Genehmigungsvermerk Eisenbahn-Bundesamt

Übersichtsskizze

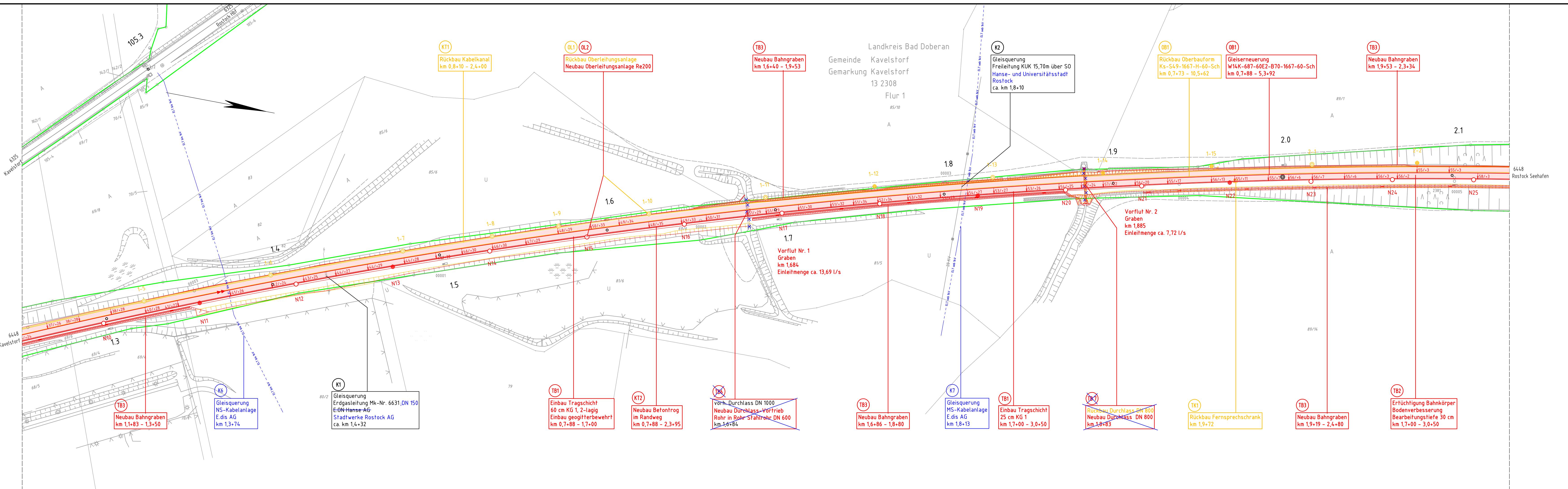
a	1. Änderung Streichung Durchlassvorhaben (gesondertes Planrechtsvorhaben)	30.04.2020
a	1. Änderung im Verfahren	30.04.2020
0	Ausgangsverfahren: Antragsfassung	28.02.2019
Index	Änderungen bzw. Ergänzungen	Planungsstand

Genehmigungsplanung: Unterlage für eine Entscheidung nach § 18 AEG

Vorhabenträger:		Planzzeichen-Nr.: GP 6448-10.1.LP13-a	
DB Netz AG	DB StationService AG	DB Energie GmbH	DB Netz AG
Regionalbereich Ost	Projektrealisierung KIB Nord	keine Baurechtsrelevanten Änderungen	keine Baurechtsrelevanten Änderungen
Wismarsche Str. 390, 19055 Schwerin			
Datum	Unterschrift	Datum	Unterschrift
Vertreter des Vorhabenträgers:		Planverfasser:	
bleibt frei		DB Engineering & Consulting GmbH	
		Region Ost	
		Planung Bau- und Ausrüstungstechnik I.TV-O-P-BLN	
		Wismarsche Str. 390, 19055 Schwerin	
		Höhensystem: DHHN92	
		Koordinatensystem: DB-REF	
		Ursprungsplan: Ivl 6448 AM	
		Blattgröße: 297x1350	
		Maßstab: 1:1000	

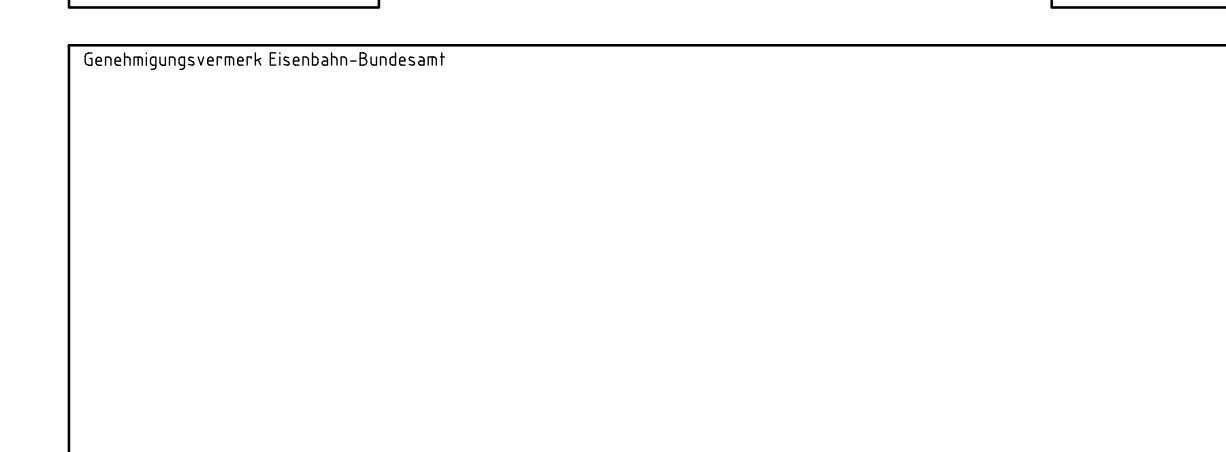
Gleiserneuerung Kavelstorf - Rostock Seehafen
Planfeststellungsabschnitt: Strecke 6448 Bahn-km 0,773 bis 10,946

Planart: Lageplan
 Planinhalt: km 10,1+26 - km 10,9+93



Legende

	Bestand (einschl. DB-Kataster)		1. Änderung
	Rückbau		
	Neubau/Änderung		
	äußere Grenze der vorhabenträgerigen Grundstücke		
	laufende Nummer des Bauwerksverzeichnisses		
	Neubau Tragschichtsystem		
	Nutzung vorh. Straßen als Baustellenzufahrt		
	Nutzung vorh. Wege als Baustellenzufahrt (ggf. Ausbau)		
	Herstellung Baustraße		
	Nummer für Weiterführung der Straßen und Wege		
	Fläche für Baustelleneinrichtung		
	Baustraße als Rettungswegzufahrt bleibt im Endzustand erhalten		
	Gemeindegrenze	} Kataster (amtlich)	
	Gemarkungsgrenze		
	Flurgrenze		
	Flurstücksgrenze mit Flurstück Nr.		
	Zugehörigkeitskanten		
	Lärmschutzwand mit Tür		
	Böschung		
	Gleis S-Bahn		
	Gleis für Reise- und Güterzüge		
	Gleis für Güterzüge		
	Trafostation		
	Oberleitungsmast mit Mastnummer		
	Kabelfrog mit Kabelschacht		
	Kabelfrog, aufgeständert		
	Kabelschutzrohrtrasse		
	Entwässerungsgraben mit Fließrichtung		
	Versickerungsanlage (Graben, Becken, Mulde)		
	Mulde		
	Stützwand		
	Zaun		
	Hecke gemeinschaftlich		
	Schutzplanke		
	Geländer		
	Straßeneinlauf		
	Entwässerungsschacht / Entwässerungsleitung mit Fließrichtung		
	Beleuchtungsmast		
	Schaltschrank		
	Schieber für Wasserleitung		
	Überflurhydrant, Unterflurhydrant		
	Schranke		
	Andreaskreuz mit Lichtzeichen		
	Überdachung		
	Treppe		
	Rampe		



a	1. Änderung Streichung Durchlassvorhaben (gesondertes Planrechtsverfahren)	30.04.2020
a	1. Änderung im Verfahren	30.04.2020
0	Ausgangsverfahren: Antragsfassung	28.02.2019
Index	Änderungen bzw. Ergänzungen	Planungsstand

Genehmigungsplanung: Unterlage für eine Entscheidung nach § 18 AEG

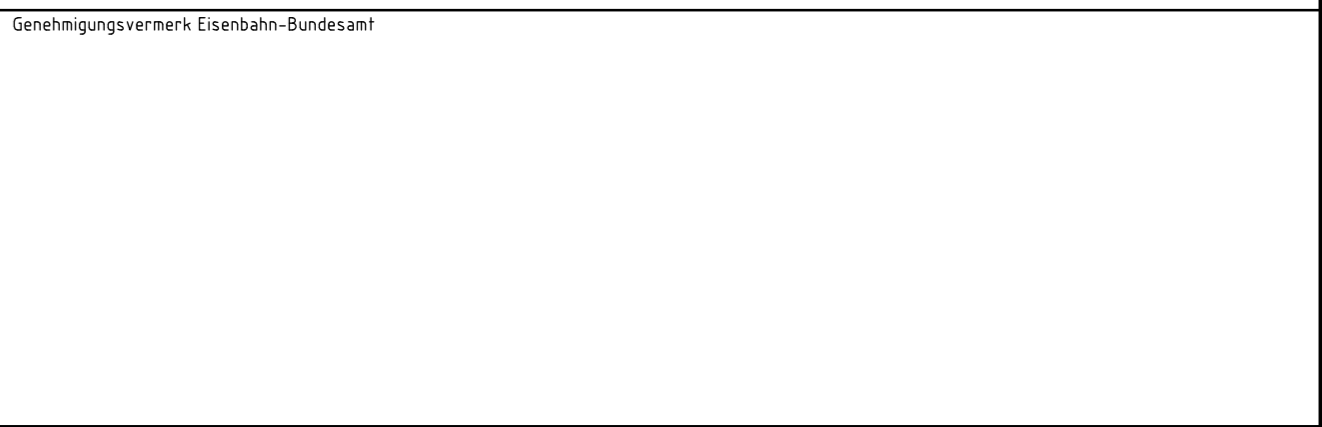
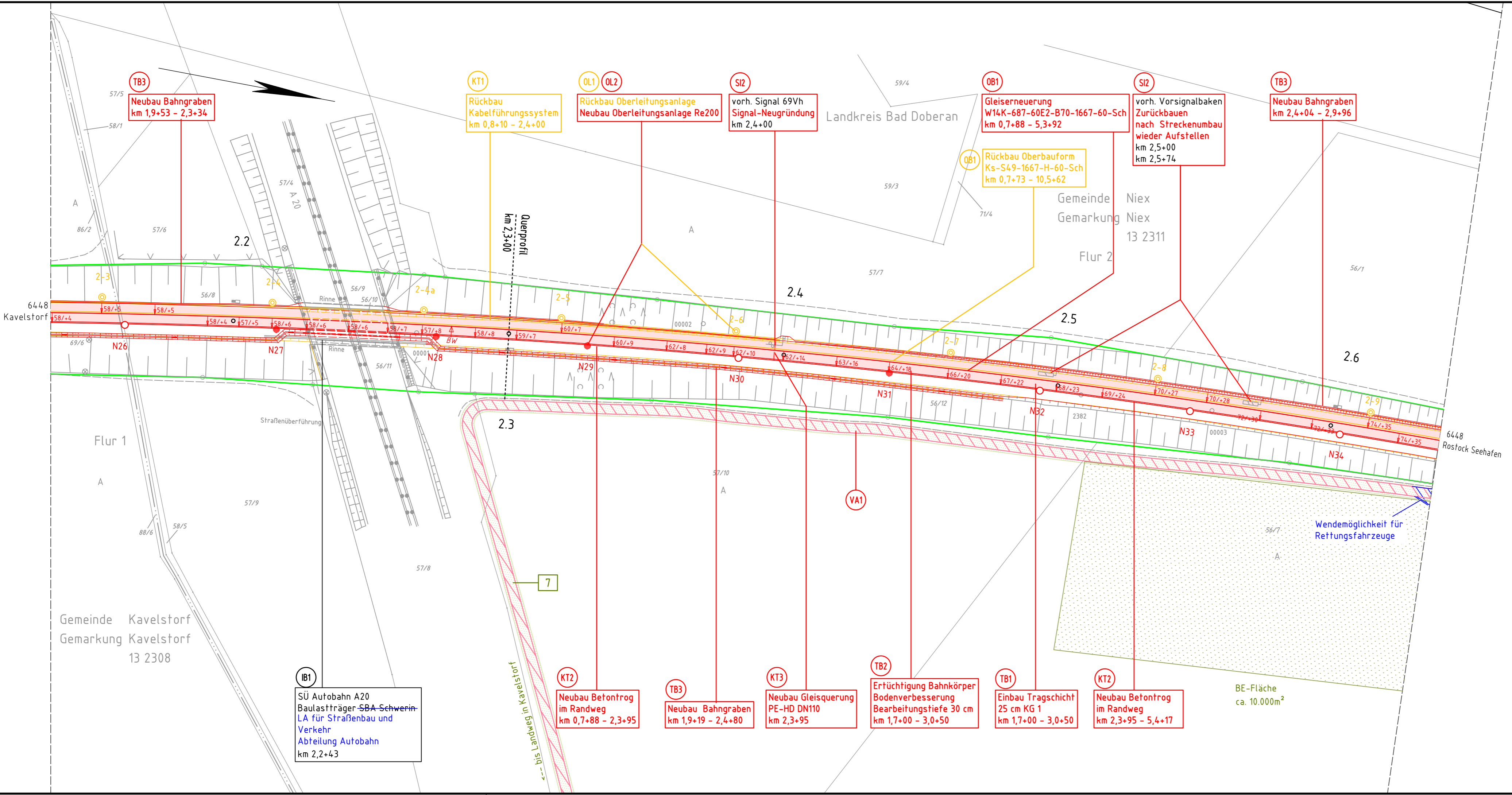
Vorhabenträger:		DB Netz AG		DB StationService AG		DB Energie GmbH		DB Netz AG		Planzeichen Nr.: GP 6448-13 LP02-a
Regionalbereich Ost		Projektrealisierung KIB Nord		keine Baurechtsrelevanten Änderungen		keine Baurechtsrelevanten Änderungen		keine Baurechtsrelevanten Änderungen		Projekt-Nr.: G.0160064.4
LNP-O-M-K Wismarsche Str. 390, 19055 Schwerin		LNP-O-M-K Wismarsche Str. 390, 19055 Schwerin		LNP-O-M-K Wismarsche Str. 390, 19055 Schwerin		LNP-O-M-K Wismarsche Str. 390, 19055 Schwerin		LNP-O-M-K Wismarsche Str. 390, 19055 Schwerin		Datum
Datum		Unterschrift		Datum		Unterschrift		Datum		Name
Vertreter des Vorhabenträgers:		Planer/Fasser:		keine Baurechtsrelevanten Änderungen		keine Baurechtsrelevanten Änderungen		keine Baurechtsrelevanten Änderungen		gez.
bleibt frei		DB Engineering & Consulting GmbH		keine Baurechtsrelevanten Änderungen		keine Baurechtsrelevanten Änderungen		keine Baurechtsrelevanten Änderungen		02/2019
keine Baurechtsrelevanten Änderungen		keine Baurechtsrelevanten Änderungen		keine Baurechtsrelevanten Änderungen		keine Baurechtsrelevanten Änderungen		keine Baurechtsrelevanten Änderungen		Schaar
keine Baurechtsrelevanten Änderungen		keine Baurechtsrelevanten Änderungen		keine Baurechtsrelevanten Änderungen		keine Baurechtsrelevanten Änderungen		keine Baurechtsrelevanten Änderungen		02/2019
keine Baurechtsrelevanten Änderungen		keine Baurechtsrelevanten Änderungen		keine Baurechtsrelevanten Änderungen		keine Baurechtsrelevanten Änderungen		keine Baurechtsrelevanten Änderungen		Kräpelin
keine Baurechtsrelevanten Änderungen		keine Baurechtsrelevanten Änderungen		keine Baurechtsrelevanten Änderungen		keine Baurechtsrelevanten Änderungen		keine Baurechtsrelevanten Änderungen		02/2019
keine Baurechtsrelevanten Änderungen		keine Baurechtsrelevanten Änderungen		keine Baurechtsrelevanten Änderungen		keine Baurechtsrelevanten Änderungen		keine Baurechtsrelevanten Änderungen		Witt
keine Baurechtsrelevanten Änderungen		keine Baurechtsrelevanten Änderungen		keine Baurechtsrelevanten Änderungen		keine Baurechtsrelevanten Änderungen		keine Baurechtsrelevanten Änderungen		Höhenystem: DHHN92
keine Baurechtsrelevanten Änderungen		keine Baurechtsrelevanten Änderungen		keine Baurechtsrelevanten Änderungen		keine Baurechtsrelevanten Änderungen		keine Baurechtsrelevanten Änderungen		Koordinatensystem: DB-REF
keine Baurechtsrelevanten Änderungen		keine Baurechtsrelevanten Änderungen		keine Baurechtsrelevanten Änderungen		keine Baurechtsrelevanten Änderungen		keine Baurechtsrelevanten Änderungen		Ursprungsplan: Ivl 64.48 AA
keine Baurechtsrelevanten Änderungen		keine Baurechtsrelevanten Änderungen		keine Baurechtsrelevanten Änderungen		keine Baurechtsrelevanten Änderungen		keine Baurechtsrelevanten Änderungen		Blattgröße: 297x1350
keine Baurechtsrelevanten Änderungen		keine Baurechtsrelevanten Änderungen		keine Baurechtsrelevanten Änderungen		keine Baurechtsrelevanten Änderungen		keine Baurechtsrelevanten Änderungen		Mafstab: 1:1000

Gleiserneuerung Kavelstorf - Rostock Seehafen
Planfeststellungsabschnitt: Strecke 6448 Bahn-km 0,773 bis 10,946

Planart: Lageplan
 Planinhalt: km 1,2+48 - km 2,1+34

Legende

- Bestand (einschl. DB-Kataster)
- Rückbau
- Neubau/Änderung
- äußere Grenze der vorhabenträgereigenen Grundstücke
- laufende Nummer des Bauwerksverzeichnisses
- Neubau Tragschichtsystem
- Nutzung vorh. Straßen als Baustellenzufahrt
- Nutzung vorh. Wege als Baustellenzufahrt (ggf. Ausbau)
- Herstellung Baustraße
- Nummer für Weiterführung der Straßen und Wege
- Fläche für Baustelleneinrichtung
- Baustraße als Rettungswegzufahrt bleibt im Endzustand erhalten
- Gemeindegrenze
- Gemarkungsgrenze
- Flurgrenze
- Flurstücksgrenze mit Flurstück Nr.
- Zugehörigkeitshaken
- Lärmschutzwand mit Tür
- Böschung
- Gleis S-Bahn
- Gleis für Reise- und Güterzüge
- Gleis für Güterzüge
- Trafostation
- Überleitungsast mit Mastnummer
- Kabeltrog mit Kabelschacht
- Kabeltrog, aufgeständert
- Kabelschutzrohrtrasse
- Entwässerungsgraben mit Fließrichtung
- Versickerungsanlage (Graben, Becken, Mulde)
- Mulde
- Stützwand
- Zaun
- Hecke gemeinschaftlich
- Schutzplanke
- Geländer
- Straßeneinlauf
- Entwässerungsschacht / Entwässerungsleitung mit Fließrichtung
- Beleuchtungsmast
- Schaltschrank
- Schieber für Wasserleitung
- Überflurhydrant, Unterflurhydrant
- Schranke
- Andreaskreuz mit Lichtzeichen
- Überdachung
- Treppe
- Rampe
- TK - Kabel
- TK - Kabel
- EW - Elektrokabel
- TW - Trinkwasserleitung
- AW - Abwasserleitung
- Gas - Gasleitung
- Öl - Ölleitung



a 1. Änderung im Verfahren		30.04.2020
0	Ausgangsverfahren: Antragsfassung	28.02.2019
Index	Änderungen bzw. Ergänzungen	Planungsstand

Genehmigungsplanung: Unterlage für eine Entscheidung nach § 18 AEG

Vorhabenträger:			Planzeichen Nr.: GP 6448-2.1 LP03-a
DB Netz AG Regionalbereich Ost Projektrealisierung KIB Nord INP-O-M-K Wismarsche Str. 390, 19055 Schwerin	DB NETZE DB Station&Service AG keine Baurechtsrelevanten Änderungen	DB NETZE DB Energie GmbH keine Baurechtsrelevanten Änderungen	Projekt-Nr.: G.016006448
Datum	Unterschrift	Datum	Unterschrift
02/2019	Schaar	02/2019	Kröplin
02/2019	Witt	02/2019	Witt
Vertreter des Vorhabenträgers:		Planverfasser:	
bleibt frei		DB Engineering & Consulting GmbH Region Ost Planung Bau- und Ausüstungstechnik LTV-O-P-BLN Wismarsche Str. 390, 19055 Schwerin	
Höhensystem: DHHN92		Koordinatensystem: DB-REF	
Ursprungsplan: Ivl 6448 AB		Blattgröße: 297x970	
Datum: 28.02.2019		Datum: 28.02.2019	
Unterschrift: [Signature]		Unterschrift: [Signature]	
Vorhaben:		Maßstab: 1:1000	

Gleiserneuerung Kavelstorf – Rostock Seehafen

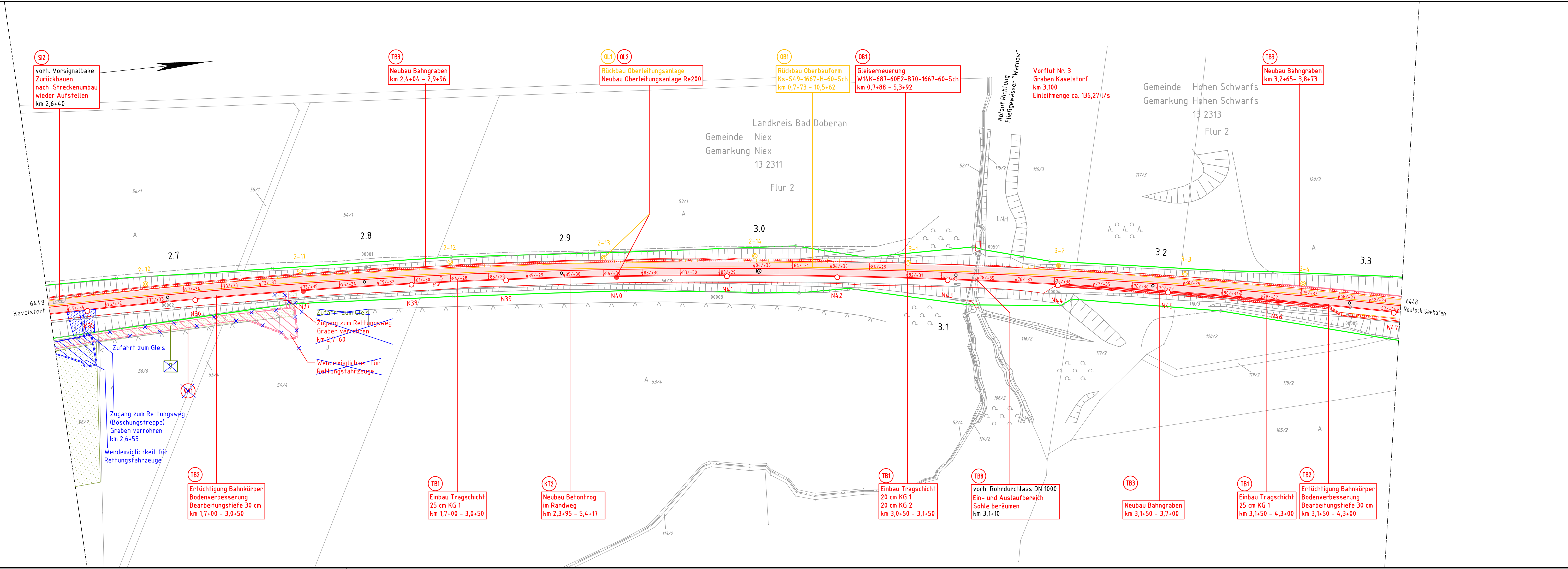
Planfeststellungsabschnitt: Strecke 6448 Bahn-km 0,773 bis 10,946

Planart: Lageplan

Planinhalt: km 2,1+34 – km 2,6+40

R:\Kavelstorf-Seehafen\04_GP\Strecke 6448\CAD\GP_6448_02_LP03.dwg / a
 @22.05
 16.04.2020 13:29 Bruno

16.04.2020 13:31 BrühnJ
 R:\Kavelstorf-Seehafen\04_GPI\Shreide 6448\CAD\GP_6448_02-6_LP04.dwg / a
 @27.05



Legende

- Bestand (einschl. DB-Kataster)
- Rückbau
- Neubau/Änderung
- äußere Grenze der vorhabenträgereigenen Grundstücke
- laufende Nummer des Bauwerksverzeichnisses
- Neubau Tragschichtsystem
- Nutzung vorh. Straßen als Baustellenzufahrt
- Nutzung vorh. Wege als Baustellenzufahrt (ggf. Ausbau)
- Herstellung Baustraße
- Nummer für Weiterführung der Straßen und Wege
- Fläche für Baustelleneinrichtung
- Baustraße als Rettungswegzufahrt bleibt im Endzustand erhalten
- Gemeindegrenze
- Gemarkungsgrenze
- Flurgrenze
- Flurstücksgrenze mit Flurstück Nr.
- Zugehörigkeitshaken
- Lärmschutzwand mit Tür
- Böschung
- Gleis S-Bahn
- Gleis für Reise- und Güterzüge
- Gleis für Güterzüge
- Trafostation
- Oberleitungsmast mit Mastnummer
- Kabeltrog mit Kabelschacht
- Kabeltrog, aufgeständert
- Kabelschutzrohrtrasse
- Entwässerungsgraben mit Fließrichtung
- Versickerungsanlage (Graben, Becken, Mulde)
- Mulde
- Stützwand
- Zaun
- Hecke gemeinschaftlich
- Schutzplanke
- Geländer
- Straßeneinlauf
- Entwässerungsschacht / Entwässerungsleitung mit Fließrichtung
- Beleuchtungsmast
- Schaltschrank
- Schieber für Wasserleitung
- Überflurhydrant, Unterflurhydrant
- Schranke
- Andreskreuz mit Lichtzeichen
- Überdachung
- Treppe
- Rampe
- TK-Kabel
- Elektrikabel
- Trinkwasserleitung
- Abwasserleitung
- Gasleitung
- Ölleitung

1. Änderung Unterlage 3.4

Genehmigungsvermerk Eisenbahn-Bundesamt

Übersichtsskizze

Ä	Änderung Einkürzung der Baustraße/Rettungswegzufahrt	30.04.2020
0	Ausgangsverfahren Antragsfassung	28.02.2019
Index	Änderungen bzw. Ergänzungen	Planungsstand

Genehmigungsplanung: Unterlage für eine Entscheidung nach § 18 AEG

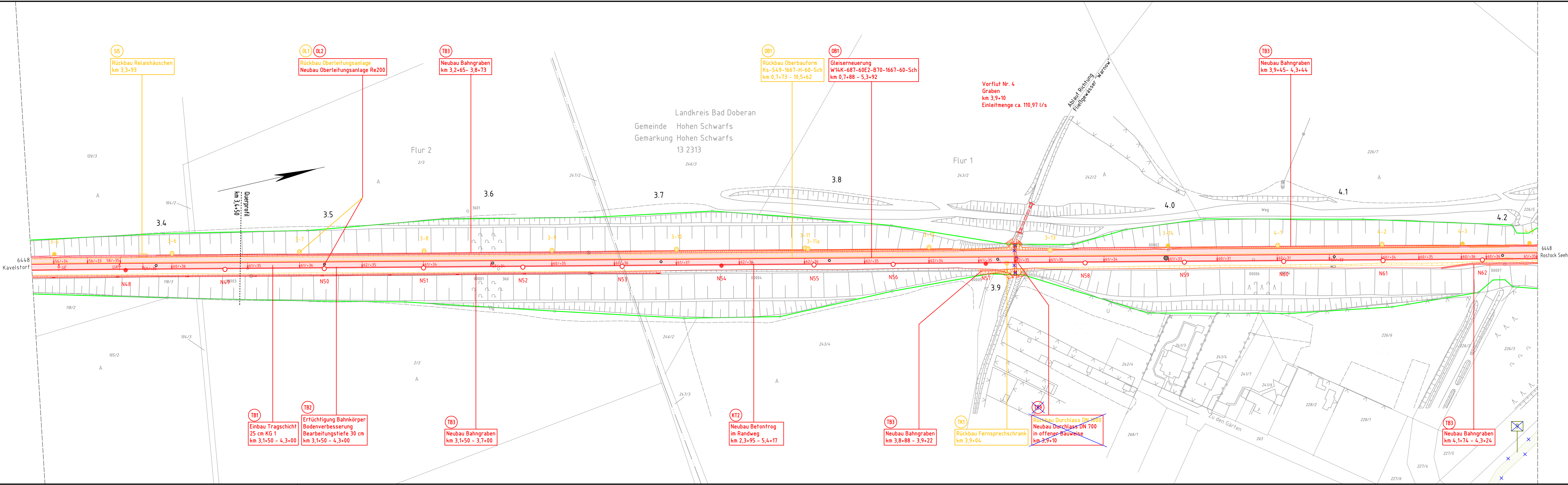
Vorhabenträger:		Planzeichen Nr.: GP 6448-2.6 LP04-a	
DB Netz AG	DB NETZE	DB Station&Service AG	DB NETZE
Regionalbereich Ost	Projektrealisierung KIB Nord	keine Baurechtsrelevanten Änderungen	keine Baurechtsrelevanten Änderungen
INP-O-M-K	Wisnarsche Str. 390, 19055 Schwerin		
Datum	Unterschrift	Datum	Unterschrift
28.02.2019	<i>Krzewicki</i>	28.02.2019	<i>Krzewicki</i>

bleibt frei	DB Engineering & Consulting GmbH	Höhensystem:	DHHN92
	Planung Bau- und Ausüstungstechnik LTV-O-P-BLN	Koordinatensystem:	DB-REF
	Wisnarsche Str. 390, 19055 Schwerin	Ursprungsplan:	lv1 6448 AC
		Blattgröße:	297x1160
		Maßstab:	1:1000

Gleiserneuerung Kavelstorf – Rostock Seehafen
Planfeststellungsabschnitt: Strecke 6448 Bahn-km 0,773 bis 10,946

Planart: Lageplan
 Planinhalt: km 2,6+40 – km 3,3+27

23.02.2020 14:34:36 BrühnJ @02.0s R:\Kavelstorf-Seehafen\DL_GP\Strecke 6448\GP_6448_03_3_LP05.dwg / a



1. Änderung

Genehmigungsvermerk Eisenbahn-Bundesamt

Übersichtsskizze

a	1. Änderung Streichung Durchlassvorhaben (gesondertes Planrechtsvorhaben)	30.04.2020
0	Ausgangsverfahren: Antragsfassung	28.02.2019
Index	Änderungen bzw. Ergänzungen	Planungsstand

Genehmigungsplanung: Unterlage für eine Entscheidung nach § 18 AEG

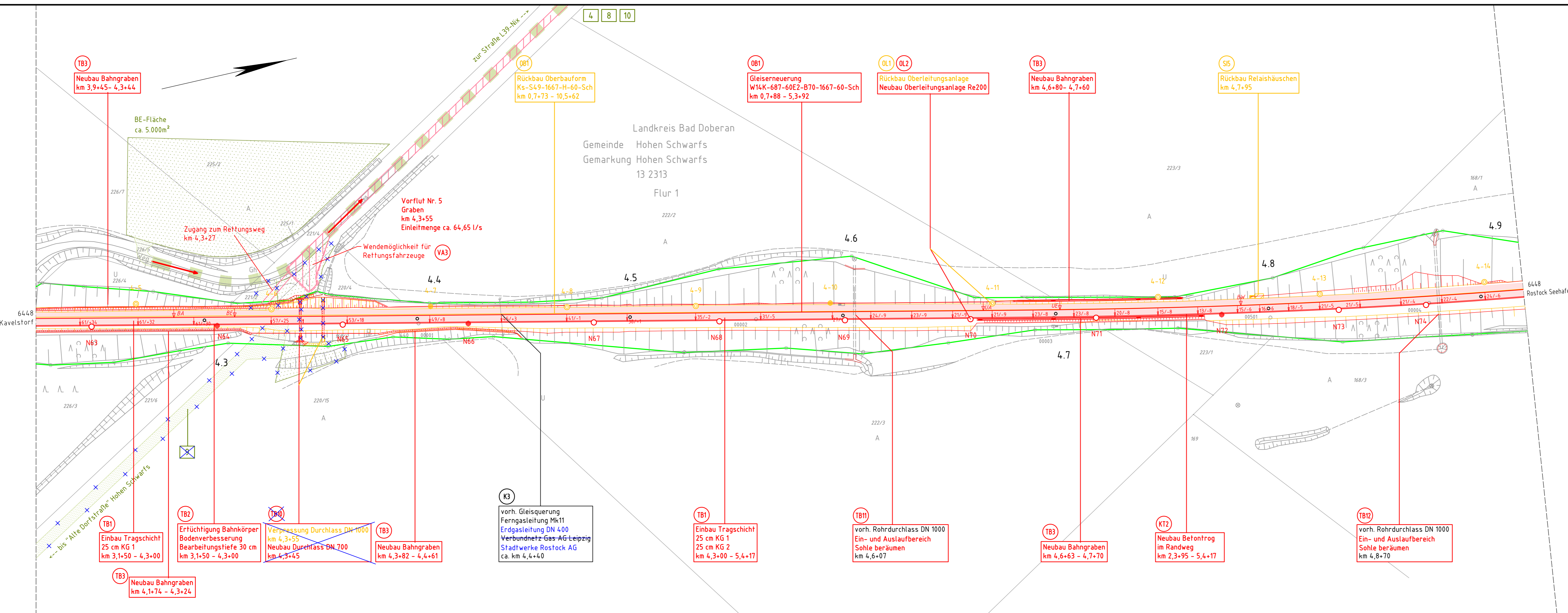
Vorhabenträger:		Planzzeichen Nr.: GP 6448-3.3 LP05-a	
DB Netz AG	DB NETZ	DB StationService AG	DB NETZ
Regionalbereich Ost	Projektrealisierung KIB Nord	keine Baurechtsrelevanten Änderungen	keine Baurechtsrelevanten Änderungen
Datum: 28.02.2019		Datum: 28.02.2019	
Unterschrift: [Signature]		Unterschrift: [Signature]	
Vertreter des Vorhabenträgers:		Planverfasser:	
bleibt frei		DB Engineering & Consulting GmbH	
Region Ost		Planung Bau- und Ausrüstungstechnik I.T.V.-O.P.-BLN	
Wismarsche Str. 390, 19055 Schwerin		Wismarsche Str. 390, 19055 Schwerin	
Datum: 28.02.2019		Datum: 28.02.2019	
Unterschrift: [Signature]		Unterschrift: [Signature]	
Höhensystem: DHHN92		Koordinatensystem: DB-REF	
Ursprungsplan: Ivt 6448 AD		Blattgröße: 297x1350	
Datum: 28.02.2019		Maßstab: 1:1000	

Gleiserneuerung Kavelstorf - Rostock Seehafen

Planfeststellungsabschnitt: Strecke 6448 Bahn-km 0,773 bis 10,946

Planart: Lageplan

Planinhalt: km 3,3+27 - km 4,2+21



Legende

- Best. (einschl. DB-Kataster)
- Rückbau
- Neubau/Änderung
- äußere Grenze der vorhabenträgereigenen Grundstücke
- ① laufende Nummer des Bauwerksverzeichnisses
- Neubau Tragschichtsystem
- Nutzung vorh. Straßen als Baustellenzufahrt
- Nutzung vorh. Wege als Baustellenzufahrt (ggf. Ausbau)
- Herstellung Baustraße
- 1 Nummer für Weiterführung der Straßen und Wege
- Fläche für Baustelleneinrichtung
- Baustraße als Rettungswegzufahrt bleibt im Endzustand erhalten
- Gemeindegrenze
- Gemarkungsgrenze
- Flurgrenze
- Flurstücksgrenze mit Flurstück Nr.
- Zugehörigkeitshaken
- Lärmschutzwand mit Tür
- Böschung
- Gleis S-Bahn
- Gleis für Reise- und Güterzüge
- Gleis für Güterzüge
- Trafostation
- 4,2-20 Oberleitungsmast mit Mastnummer
- Kabeltrug mit Kabelschacht
- Kabeltrug, aufgeständert
- Kabelschutzrohrtrasse
- Entwässerungsgraben mit Fließrichtung
- Versickerungsanlage (Graben, Becken, Mulde)
- Mulde
- Stützwand
- Zaun
- Hecke gemeinschaftlich
- Schutzplanke
- Geländer
- Straßeneinlauf
- Entwässerungsschacht / Entwässerungsleitung mit Fließrichtung
- Beleuchtungsmast
- Schaltschrank
- Schieber für Wasserleitung
- Überflurhydrant, Unterflurhydrant
- Schranke
- Andreaskreuz mit Lichtzeichen
- Überdachung
- Treppe
- Rampe
- TK — TK-Kabel
- EK — Elektrokabel
- TW — Trinkwasserleitung
- AW — Abwasserleitung
- Gas — Gasleitung
- Öl — Ölleitung



Übersichtsskizze		
a	1. Änderung Streichung Durchlassvorhaben (gesondertes Planrechtsvorhaben)	30.04.2020
a	1. Änderung im Verfahren	30.04.2020
0	Ausgangsverfahren: Antragsfassung	28.02.2019
Index	Änderungen bzw. Ergänzungen	Planungsstand

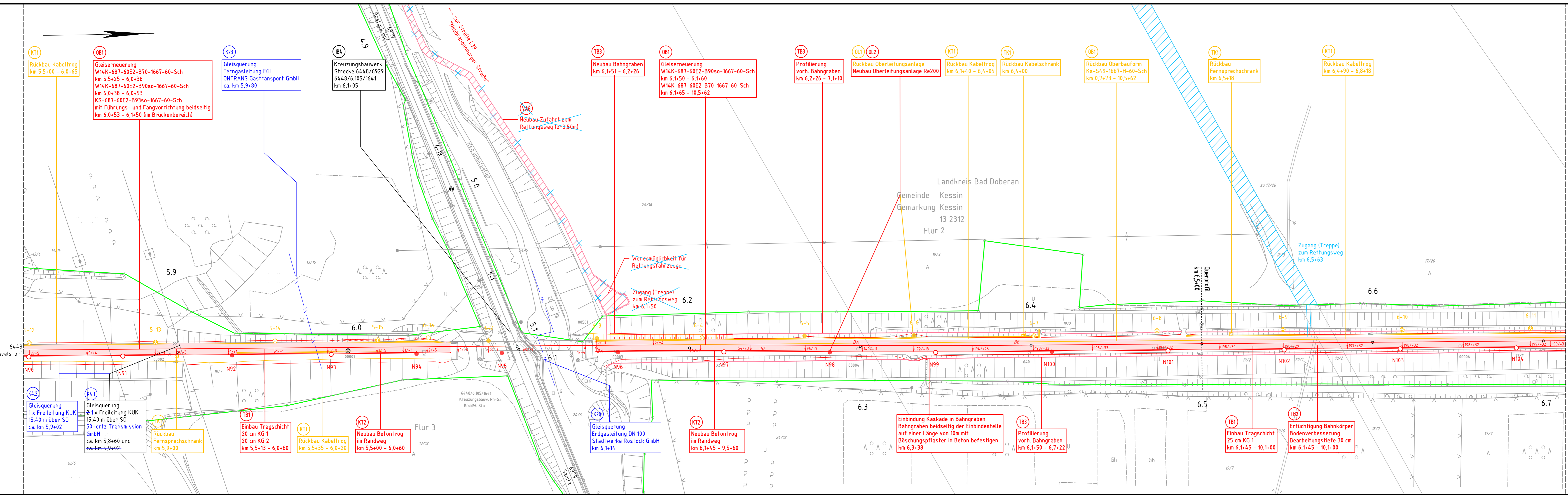
Genehmigungsplanung: Unterlage für eine Entscheidung nach § 18 AEG

Vorhabenträger:		Planzeichen Nr.: GP 6448-4.2 LP06-a	
DB Netz AG Regionalbereich Ost Projektrealisierung KIB Nord LNP-O-M-K Wisnarsche Str. 390, 19055 Schwerin	DB NETZE DB Station & Service AG keine Baurechtsrelevanten Änderungen	DB Energie GmbH keine Baurechtsrelevanten Änderungen	DB NETZE Projekt-Nr.: G.016006448
Datum: 28.02.2019	Unterschrift: [Signature]	Datum: 28.02.2019	Unterschrift: [Signature]
Vertreter des Vorhabenträgers:		Höhensystem: DHHN92	
bleibt frei		Koordinatensystem: DB-REF	
Planverfasser: DB Engineering & Consulting GmbH Region Ost Planung Bau- und Ausstattungs-technik I.TV-O-P-BLN Wisnarsche Str. 390, 19055 Schwerin		Ursprungsplan: lvl 6448 AE	
Datum: 28.02.2019		Blattgröße: 297x1160	
Datum: 28.02.2019		Maßstab: 1:1000	

Gleiserneuerung Kavelstorf – Rostock Seehafen
Planfeststellungsabschnitt: Strecke 6448 Bahn-km 0,773 bis 10,946

Planart: Lageplan
Planinhalt: km 4,2+21 – km 4,9+20

14.02.2021 16:52 Brnhdj @23.16 R:\Kavelstorf-Seehafen\UL_GP\Strecke 6448\CAD\GP_6448_08_LP08.dwg / b



Legende

- Bestand (einschl. DB-Kataster)
- Rückbau
- Neubau/Änderung
- ① äußere Grenze der vorhabenträgerigen Grundstücke
- laufende Nummer des Bauwerksverzeichnisses
- Neubau Tragschichtsystem
- Nutzung vorh. Straßen als Baustellenzufahrt
- Nutzung vorh. Wege als Baustellenzufahrt (ggf. Ausbau)
- Herstellung Baustraße
- 1 Nummer für Weiterführung der Straßen und Wege
- Fläche für Baustelleneinrichtung
- Baustraße als Rettungswegzufahrt bleibt im Endzustand erhalten
- Gemeindegrenze
- Gemarkungsgrenze
- Flurgrenze
- Flurstücksgrenze mit Flurstück Nr.
- Zugehörigkeitshaken
- Lärmschutzwand mit Tür
- Böschung
- Gleis S-Bahn
- Gleis für Reise- und Güterzüge
- Gleis für Güterzüge
- Trafostation
- 20-20 Oberleitungsmast mit Mastnummer
- Kabeltrog mit Kabelschacht
- Kabeltrog, aufgeständert
- Kabelschutzhohrtrasse
- Entwässerungsgraben mit Fließrichtung
- Versickerungsanlage (Graben, Becken, Mulde)
- Mulde
- Stützwand
- Zaun
- Hecke gemeinschaftlich
- Schutzplanke
- Geländer
- Straßeneinlauf
- Entwässerungsschacht / Entwässerungsleitung mit Fließrichtung
- Beleuchtungsmast
- Schaltschrank
- Schieber für Wasserleitung
- Überflurhydrant, Unterflurhydrant
- Schranke
- Andreaskreuz mit Lichtzeichen
- Überdachung
- Treppe
- Rampe
- TK TK-Kabel
- EW Elektrokabel
- TW Trinkwasserleitung
- AW Abwasserleitung
- Gas Gasleitung
- Öl Ölleitung

2 Änderung
Unterlage 3.8

Genehmigungsvermerk Eisenbahn-Bundesamt

Übersichtsskizze

b 2 Änderung nach Anhörungsverfahren	April 2021
a 1 Änderung im Verfahren	30.04.2020
0 Ausgangsverfahren: Antragsfassung	28.02.2019
Index Änderungen bzw. Ergänzungen	Planungsstand

Genehmigungsplanung: Unterlage für eine Entscheidung nach § 18 AEG

<p>Vorhabenträger:</p> <p>DB Netz AG Regionalbereich Ost Projektrealisierung KIB Nord LNP-O-M-K Wismarsche Str. 390, 19055 Schwerin</p> <p>Datum: _____ Unterschrift: _____</p> <p>Vertreter des Vorhabenträgers: bleibt frei</p> <p>Datum: _____ Unterschrift: _____</p>	<p>DB StationService AG</p> <p>DB Energie GmbH</p> <p>DB Netz</p> <p>keine Baurechtsrelevanten Änderungen</p> <p>keine Baurechtsrelevanten Änderungen</p> <p>Datum: _____ Unterschrift: _____</p> <p>keine Baurechtsrelevanten Änderungen</p> <p>Datum: _____ Unterschrift: _____</p> <p>keine Baurechtsrelevanten Änderungen</p> <p>Datum: _____ Unterschrift: _____</p>
---	---

<p>Planzeichner: GP 6448-05.8 LP08-b</p> <p>Projekt-Nr.: G.0160064.8</p> <p>gez. 02/2019 Schaar</p> <p>bearb. 02/2019 Kröplin</p> <p>gepr. 02/2019 WIT</p>	<p>Höhensystem: DHHN92</p> <p>Koordinatensystem: DB-REF</p> <p>Ursprungsplan: Ivl 64.48 AG</p> <p>Blattgröße: 297x1350</p> <p>Maßstab: 1:1000</p>
--	---

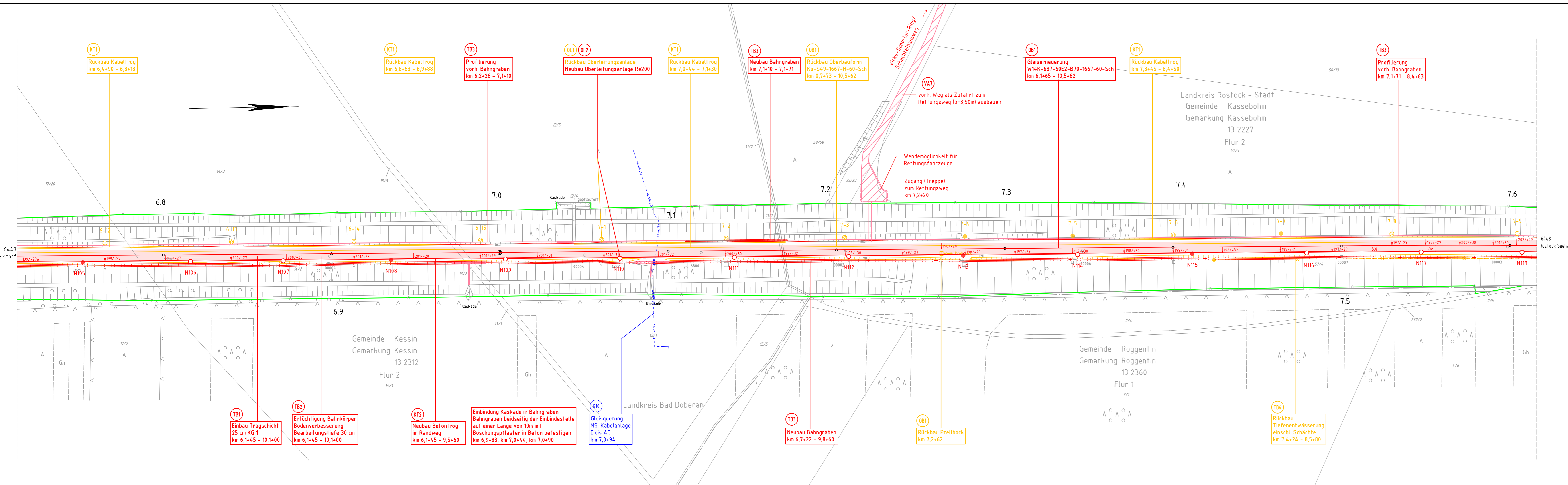
Gleiserneuerung Kavelstorf - Rostock Seehafen

Planfeststellungsabschnitt: Strecke 6448 Bahn-km 0,773 bis 10,946

Planart: Lageplan

Planinhalt: km 5,8+11 - km 6,7+14

16.04.2020 14:28 Brühl | R:\Kavelstorf-Seehafen\01_GP\Strecke 6448\GP_6448_06-7_LP09.dwg / a @02.04



1. Änderung

Unterlage 3.9

Genehmigungsvermerk Eisenbahn-Bundesamt

Übersichtsskizze

6448

Krbw

a 1. Änderung im Verfahren	30.04.2020
0 Ausgangsverfahren: Antragsfassung	28.02.2019
Index Änderungen bzw. Ergänzungen	Planungsstand

Genehmigungsplanung: Unterlage für eine Entscheidung nach § 18 AEG

Vorhabenträger:		DB Netz AG		DB StationService AG		DB Energie GmbH		DB Netz AG		Planzeichen Nr.: GP 6448-06.7 LP09-a
DB Netz AG		DB Netz AG		DB Netz AG		DB Netz AG		DB Netz AG		Projekt-Nr.: G.0160064.4.8
Regionalbereich Ost		keine Baurecht relevanten Änderungen		keine Baurecht relevanten Änderungen		keine Baurecht relevanten Änderungen		keine Baurecht relevanten Änderungen		Plan-Nr.: 01
Projektrealisierung KIB Nord		LNP-O-M-K		Wismarsche Str. 390, 19055 Schwerin		Wismarsche Str. 390, 19055 Schwerin		Wismarsche Str. 390, 19055 Schwerin		Datum: 02/2019
Wismarsche Str. 390, 19055 Schwerin		Wismarsche Str. 390, 19055 Schwerin		Wismarsche Str. 390, 19055 Schwerin		Wismarsche Str. 390, 19055 Schwerin		Wismarsche Str. 390, 19055 Schwerin		Name: Schaar
Datum: 28.02.2019		Datum: 28.02.2019		Datum: 28.02.2019		Datum: 28.02.2019		Datum: 28.02.2019		gepr.: 02/2019
Unterschrift: [Signature]		Unterschrift: [Signature]		Unterschrift: [Signature]		Unterschrift: [Signature]		Unterschrift: [Signature]		WHT: WHT
Vertreter des Vorhabenträgers:		Planverfasser:		DB Engineering & Consulting GmbH		Region Ost		Planung Bau- und Ausrüstungstechnik I.TV-O-P-BLN		Höhensystem: DHHN92
bleibt frei		bleibt frei		bleibt frei		bleibt frei		bleibt frei		Koordinatensystem: DB-REF
Datum: 28.02.2019		Datum: 28.02.2019		Datum: 28.02.2019		Datum: 28.02.2019		Datum: 28.02.2019		Ursprungsplan: Ivt 64.48 AH
Unterschrift: [Signature]		Unterschrift: [Signature]		Unterschrift: [Signature]		Unterschrift: [Signature]		Unterschrift: [Signature]		Blattgröße: 297x1350
Vorhaben:		Vorhaben:		Vorhaben:		Vorhaben:		Vorhaben:		Maßstab: 1:1000
Gleiserneuerung Kavelstorf - Rostock Seehafen										
Planfeststellungsabschnitt: Strecke 6448 Bahn-km 0,773 bis 10,946										
Planart: Lageplan										
Planinhalt: km 6,7+14 - km 7,6+17										