

DIGITALISIERUNG FÜR BÜRGER UND GEMEINWOHL

Wir wollen nicht länger warten, wenn es um Digitalisierung geht. Es wächst eine Vision von unserer digitalen Zukunft und bereits jetzt ist klar, dass sie mit unserer Vorstellung von einer grünen, weltoffenen und kreativen Hanse- und Universitätsstadt am Meer einhergehen wird. Wir Rostocker erleben seit 30 Jahren eine unglaubliche Transformation. Nun tragen wir die Zukunft unserer Stadt weiter – und diese Zukunft wird smart.

Modellprojekte Smart Cities

Mit der Förderung unterstützt das Bundesministerium des Innern, für Bau und Heimat (BMI) gemeinsam mit der KfW einen strategischen Umgang von Kommunen mit den neuen Möglichkeiten und Herausforderungen für die Stadtentwicklung durch Digitalisierung. Gefördert werden kommunale, fachübergreifende und raumbezogene Strategien der Stadtentwicklung sowie deren Umsetzung für die nachhaltige Gestaltung der Digitalisierung und der dafür notwendige Kompetenzaufbau. Die Förderung besteht aus zwei Phasen:

- A. Entwicklung Ziele, Strategien und Maßnahmen zur Gestaltung der Digitalisierung (max. 2 Jahre)
- B. Umsetzung der Ziele, Strategien und Maßnahmen (max. 5 Jahre)

Ideale Voraussetzungen für die Entwicklung einer Smart City Rostock

Wir stehen erst am Anfang - haben noch keine digitale Strategie für unsere Stadt. Smart City - oder: die intelligente, vernetzte Stadt - ist ein Ansatz, der über digitale Transformation hinausgeht. Mit Modellprojekte Smart Cities haben wir die Chance, von Anfang an Digitalisierung und nachhaltige Stadtentwicklung zusammen zu denken. Das passt zu uns.

- **Menschenfreundliche Stadt als Vision:** Wir erarbeiten Strategien und Projekte, welche die Wünsche und Bedürfnisse unserer Bürgerinnen und Bürger im Fokus haben
- **BuGa 2025** - Wir möchten die Bundesgartenschau als Testfeld nutzen und Lösungen stadtwweit ausrollen. So wird sie zum Schaufenster.
- **Rostock als Regiopole:** Wir denken die Vernetzung mit der Region mit. Nirgendwo sonst ist der Kontrast zwischen Großstadt und ländlichem Raum so groß wie bei uns. Zeit für Best Practices.
- **Vernetzung im Ostseeraum:** Wir suchen den Wissenstransfer und Erfahrungsaustausch mit unseren skandinavischen und baltischen Partner- und Kooperationsstädten (Aarhus, Malmö, Tallin, Turku).
- **Rostock als Forschungsstandort mit Innovationskultur:** Wir haben digitale Kompetenzen und Technologiewissen vor Ort. Wir müssen die Köpfe für Smart City begeistern. Zusammen finden wir Lösungen, die beispielhaft sein können.

Unser Prozess: Ko-kreativer Innovationsprozess mit Personas

Arbeit im Netzwerk: Zukunft wird von den Menschen gemacht. Die Strategie wird kollaborativ und ko-kreativ erarbeitet und ist vom skandinavischen Modell der nutzerzentrierten Problemlösung inspiriert. Wir wollen mit Bürgern in Workshops Personas kreieren, um Probleme zu identifizieren und Wünsche zu verstehen, um dann mit Paten (Experten aus Politik/kommunalen Unternehmen/Wissenschaft/Vereine und Verbände) bedürfnisorientierte Lösungen zu entwickeln. Diese werden an Ankerorten oder für einzelne Cases getestet und iterativ verbessert. Der Prozess wird durch durch Aufklärungskampagnen und Lernangebote begleitet. Wir wollen Digitalisierung nutzen, um ein hohes Maß an Beteiligung und Transparenz zu erreichen.

Projekte, für die es Bausteine in einem partizipativen Prozess zu erarbeiten gilt und die Grundlage unserer Strategie sein könnten:

GLÜCKLICHE BÜRGER // SMILE CITIZENS (Willensbildung & Funktionswünsche)
MITDENKENDE STRUKTUREN // SMILE GOVERNANCE (Management & Realisierung)
ORTE DIE VERBINDEN // SMILE PLACES (Umsetzung im Raum)
LERNENDES NETZWERK // SMILE EXCHANGE (Wissenstransfer)




Erfahrung & Austausch

**LERNENDES NETZWERK
// SMILE EXCHANGE**

 **Skandinavische Städte als
Smart City Vorreiter**



 **Innovationskraft durch
Einbindung von Forschung
und Wissenschaft**

Universität Rostock
Fraunhofer Institute
Digitales Innovationszentrum Rostock

- > Regiopole Rostock
- > Stadt der Wissenschaft und Forschung


Willensbildung & Teilhabe

**GLÜCKLICHE BÜRGER
// SMILE CITIZENS**

 **Personaentwicklung
für Nutzerfokus**

 **Community-Aufbau**

 **Digitale & soziale Inklusion**


 **Aufklärungskampagnen**

 **Plattform SMILE Rostock**


- > Dänischer Bürgermeister 2019 gewählt für:
Rostock bewegen + Menschenfreundliche Stadt
- > Inspiration: Skandinavische Lebens- und
Gemeinschaftskultur
- > Erheblich ausgeprägte Vereinsstruktur
- > Regionales Leitbild "Lebensglück"

Management & Realisierung

**MITDENKENDE STRUKTUREN
// SMILE GOVERNANCE**

 **Transparenz &
Empowerment**

 **Politik & Verwaltung als
mitkreierende Persona**

 **Interoperabilität:
Verzahnung der städtischen
Akteure und Harmonisierung
der Systeme**


 **Intelligente & effiziente
Stadt: Datenbasierte Ent-
scheidungsunterstützung**


- > "Grüne Stadt am Meer"
- > e-Government Strategie vorhanden
- > Vernetzung der Institutionen durch
städtische Holding (RVV)

Umsetzung im Raum

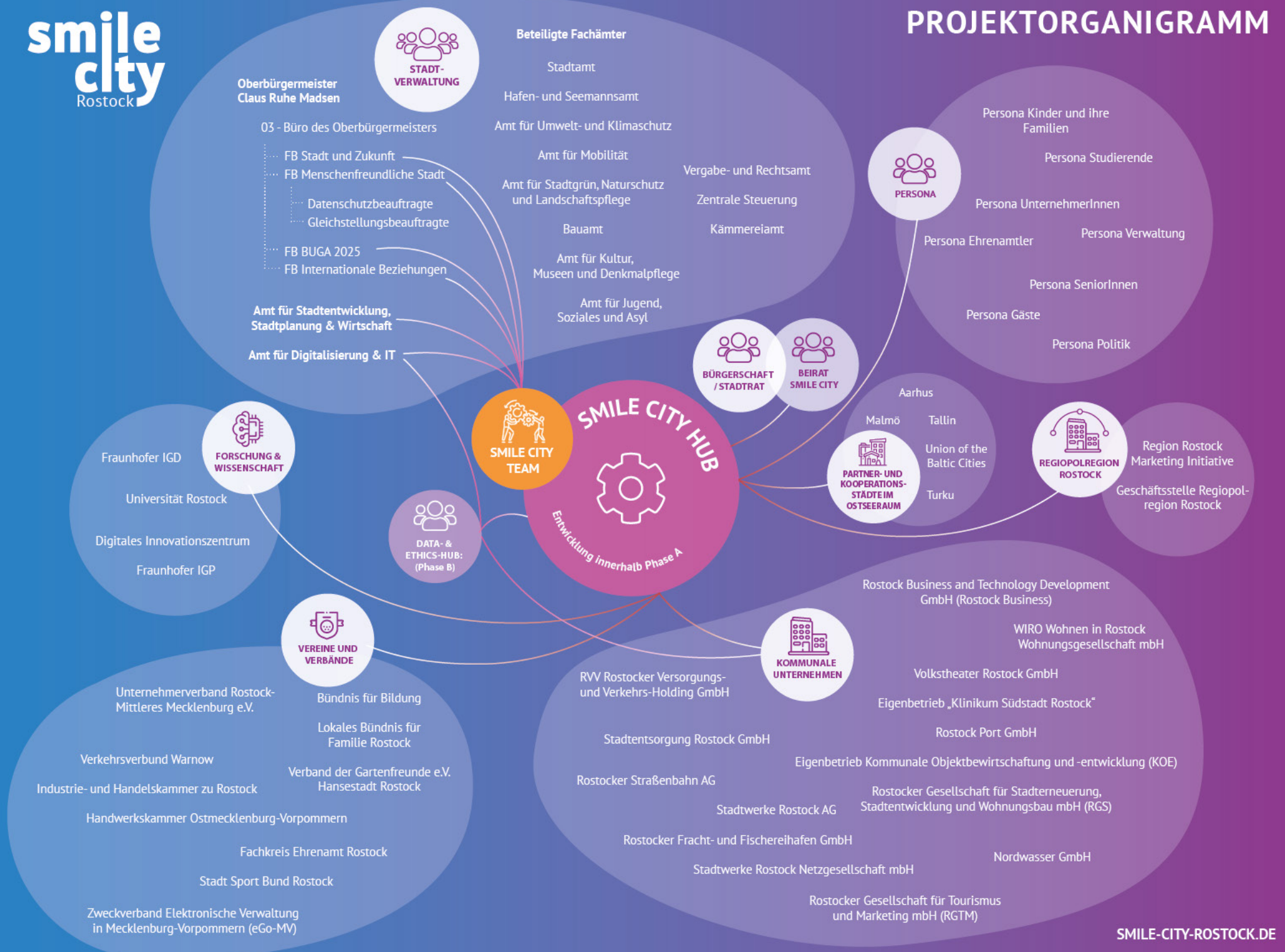
**ORTE DIE VERBINDEN
// SMILE PLACES**

 **Shared Public Spaces
attraktive & vernetzte
Aufenthaltsräume**

 **Datensvisualisierung und
Storytelling im Stadtraum**

 **BUGA+
Roll-Out und Vernetzung
der BUGA 2025 auf die
gesamte Stadt & Region**

- > Rostocker Oval & BUGA 2025
Brückenschlag in die Zukunft &
Erschließung der Uferfront als
Lebens- und Gesellschaftsraum
- > Stadt des Tourismus





- Moderation, Prozess-Steuerung, Erfolgsmessung
- Lernangebote
- Aufklärungskampagnen
- Strategieentwicklung: Datenhandling, Datenkonzept und Realisierbarkeit / Datenethik



LERNENDES NETZWERK // SMART EXCHANGE



VISIONEN UND ERFAHRUNGEN ZU PROZESSEN UND TECHNOLOGIE

Delegationsreisen, Austausch-Programme, Konferenz, Agenda Setting in der Union of the Baltic Cities, Best-Practice Wissensdatenbank



INNOVATIONEN UND BERATUNG SOWIE EVALUATION

Einbezug in Forschungstransfer, Technologie-Beratung, Evaluation, begleitende Studien, Best-Practice Wissensdatenbank



BEDARFE UND CASES FÜR STADT-UMLAND-BEZIEHUNG

Einbezug Geschäftsstelle Regiopolregion Rostock, Planungsverband Rostock und im Projekt INTRO, Agenda Setting im Deutschen Regiopolregion Netzwerk



Patenschaft für Persona



Expertise und Markt (Innovationen)
Infrastruktur
Know-How und Ressourcen
Patenschaft für Persona



Erfahrungen
Patenschaft für Persona



Entscheidungen
Patenschaft für Persona

